



**MONTERINGSANVISNING · INSTALLATION INSTRUCTIONS
MONTAGEANLEITUNG · INSTRUCTIONS DE MONTAGE**

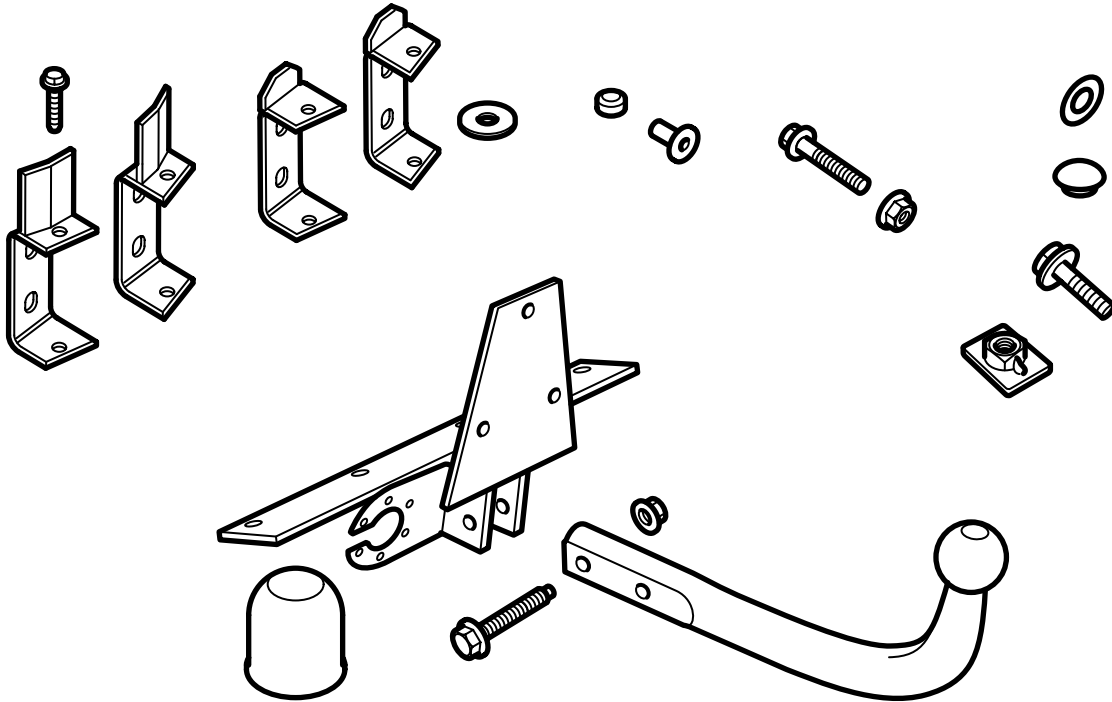
Saab 9-5

(EC 94/20, E4 00 1379)

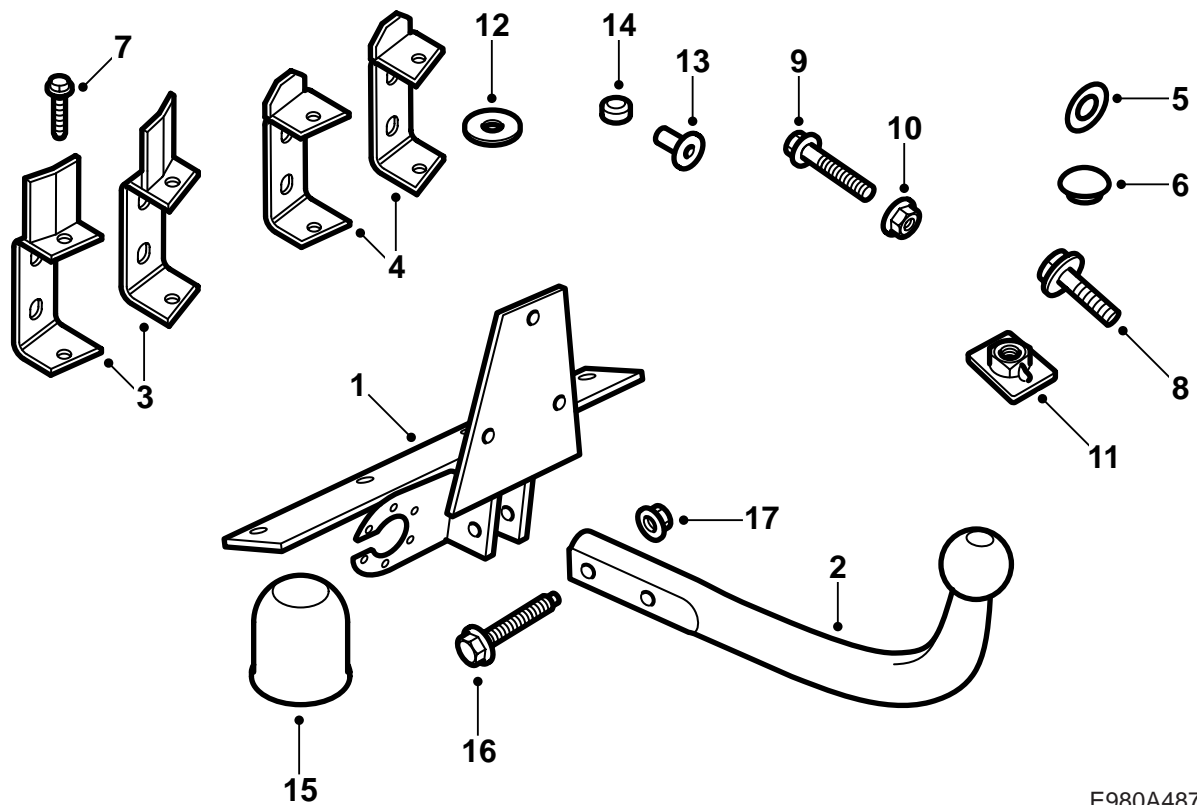
(EC 94/20, E4 00 2485)

Vetokoukku, kiinteä

Accessories Part No.	Group	Date	Instruction Part No.	Replaces
400 133 575 400 133 609 400 133 633 32 025 640	8:60-47	May 05	55 24 202	55 24 202 Feb 05



E980A486



E980A487

- 1 Korikiinnike
- 2 Kuulayksikkö
- 3 Vahvike (x2)
(vain sarjoissa 32 025 640 ja 400 133 609)
- 4 Vahvike (x2)
(vain sarjoissa 400 133 575 ja 400 133 633)
- 5 Tiiviste (x2)
- 6 Kumitulppa
- 7 Ruuvi, taptite (x4)
- 8 Ruuvi M10x30 (x7)
- 9 Ruuvi M10x60 (x2)
- 10 Mutteri (x2)
- 11 Mutterilevy (x2)
- 12 Aluslevy (x2)
- 13 Holkki (x2)
(vain sarjoissa 32 025 640 ja 400 133 609)
- 14 Painomutteri (x2)
- 15 Kuulansuojus
- 16 Ruuvi M12x76 (x2)
- 17 Mutteri M12 (x2)

400 133 575 (Saabin tuotenro 55 24 160) koskee autoja **ilman tasonsäätöä**, 5D.

400 133 609 (Saabin tuotenro 55 24 327) koskee autoja **ilman tasonsäätöä**, 4D.

400 133 633 (Saabin tuotenro 55 24 483) koskee **tasonsäädöllä** varustettuja autoja, 5D.

32 025 640 koskee autoja, joissa **ei ole tasonsäätöä**, 4D

Vihje

Tarkasta aina mitkä kansalliset lain vaatimukset ja määräykset koskevat vetolaitteen asennusta. Katso, että nämä täytetään.

Vetolaite täyttää normin 94/20/EEC mukaiset vaatimukset.

Suurin sallittu perävaunumassa:

Jarrullinen perävaunu: 1800 kg

Jarruton perävaunu: 50% vetoauton omamassasta, kuitenkin enintään 750 kg (1650 lbs).

Suurin sallittu kuulaan kohdistuva paino: 75 kg

Paino täydellisenä: 8,2 kg

Suurin D-arvo: 10,32 kN

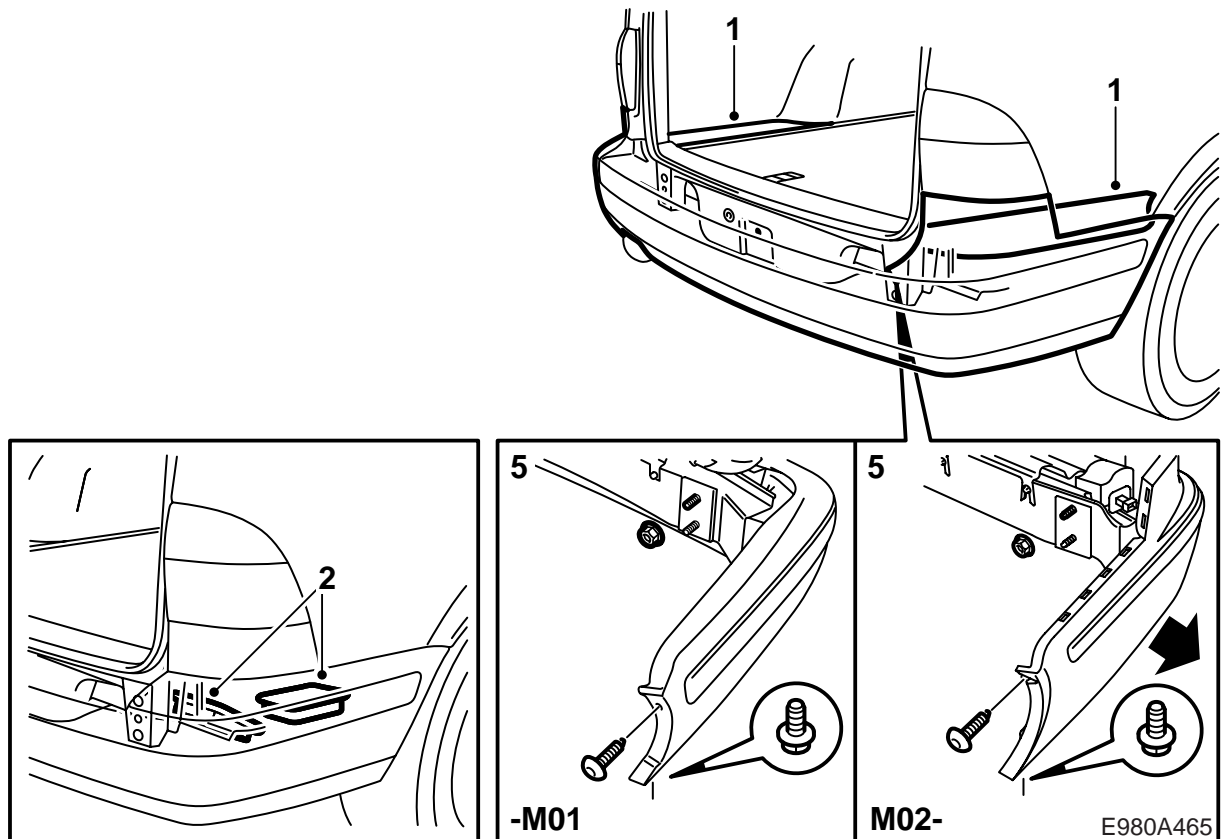
Huomaa

SPA:lla varustetut autot: Toimintahäiriöiden välttämiseksi pitää käyttää oheista kuulansuojusta.

Huomaa

Auto pitää katsastaa vetolaitteen asennuksen jälkeen ja tämä ohje näyttää katsastuksessa. (Ei koske Suomea.)

Johtosarjan asennus ja kytkentä pitää tehdä johtosarjan mukana tulevan ohjeen mukaisesti.



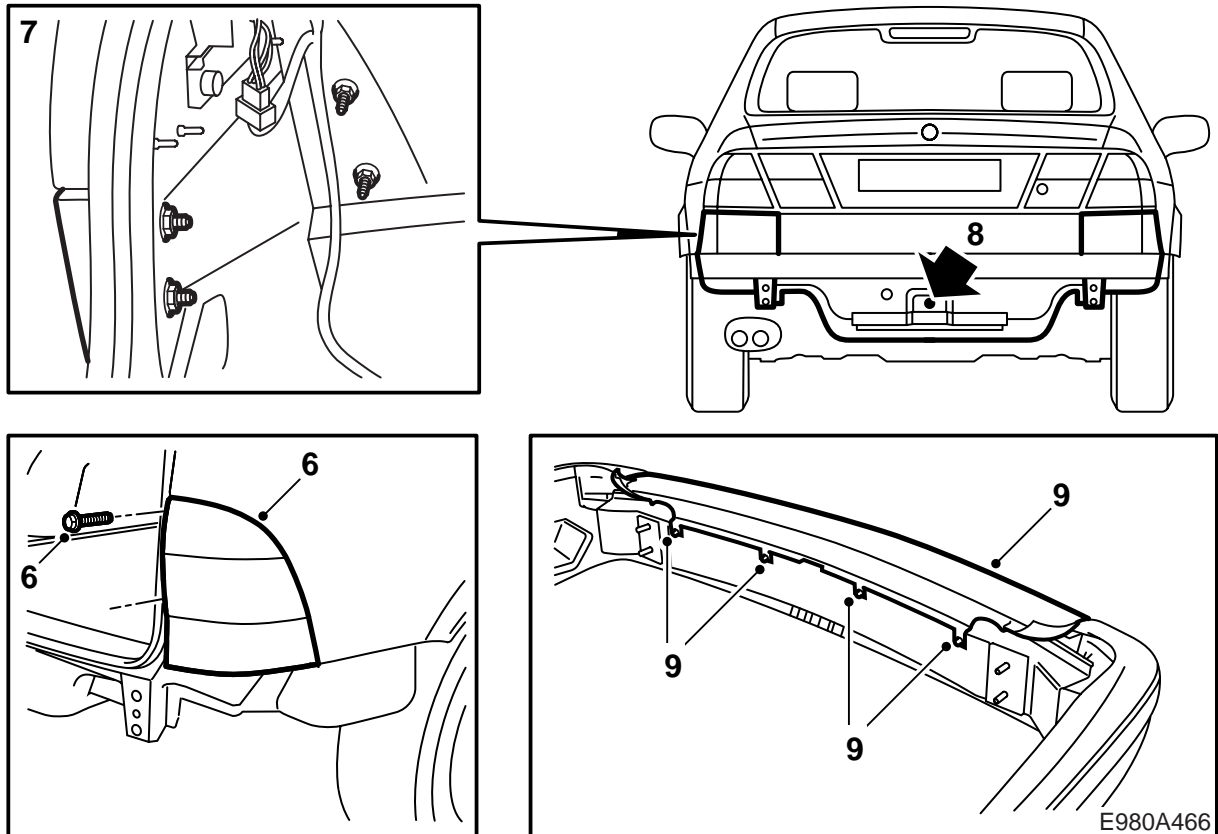
- 1 **5D**: Irrota tavaratilan lattian ulommat osat.
- 2 **5D**: Nosta säilytyslokerot ylös ja veda vaahtopalat (2 kpl/puoli) irti korin takareunasta.
- 3 **4D**: Irrota tavaratilan kynnyssuojus.
- 4 **4D**: Irrota oikea ja vasen sivuverhoilu tavaratilasta. Vedä vaahtopalat (2 kpl/puoli) irti korin takareunasta.
- 5 **-M01**: Irrota puskuri irrottamalla ruuvit pyöränkoteloiden luota ja mutterit tavaratilasta.

M02-: Irrota puskuri irrottamalla ruuvit pyöränkoteloiden luota ja mutterit tavaratilasta sekä vetämällä puskurin sivukappaleita ulospäin.

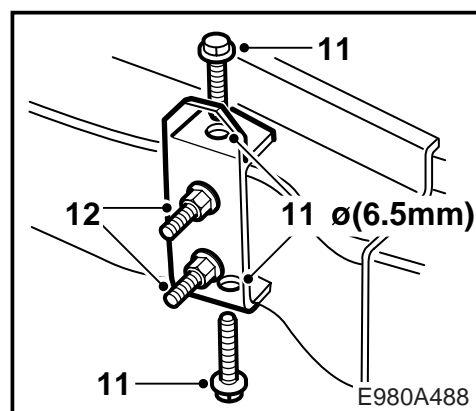
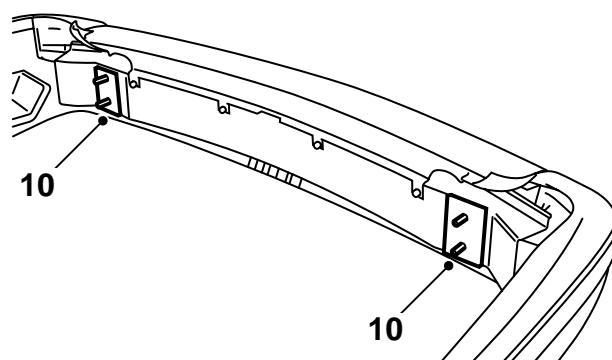
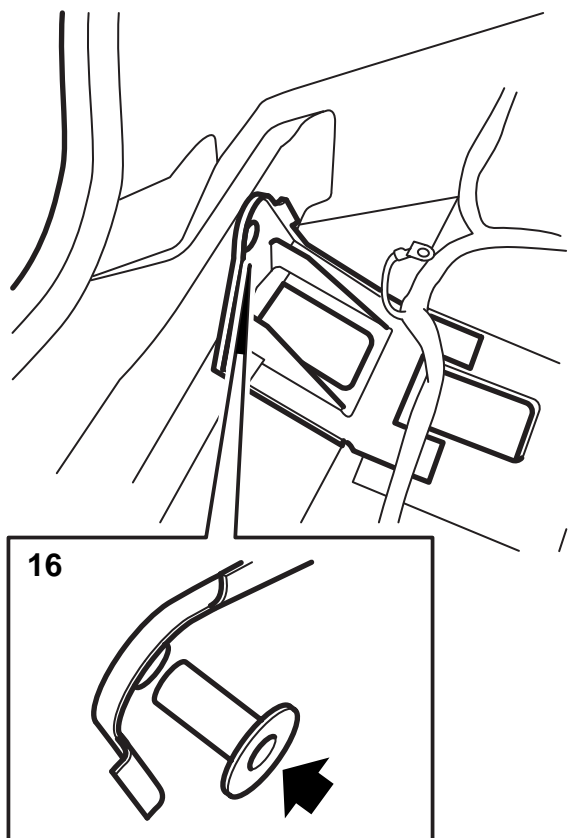
SPA:lla varustetut autot: Jaa liitinkappale.

Huomaa

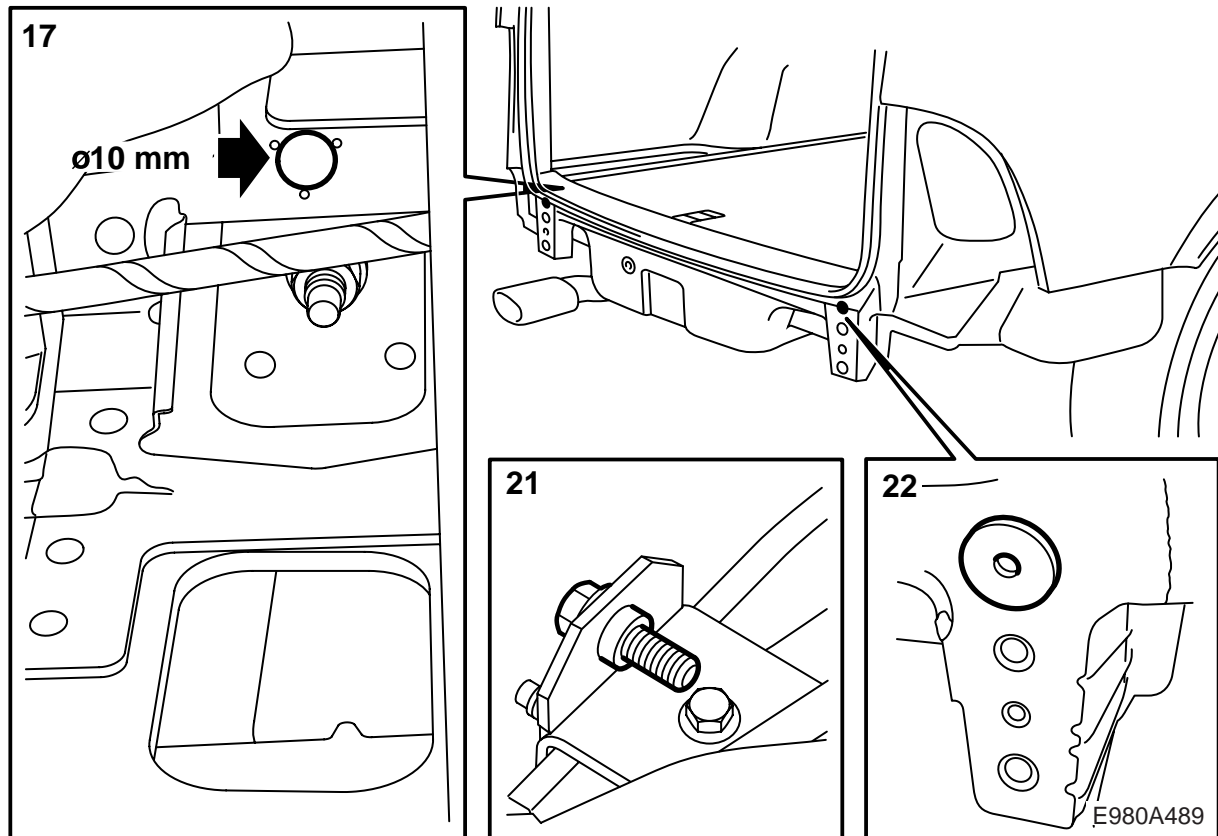
Aseta puskuri puhtaalle ja pehmeälle alustalle.



- 6 **5D -M01:** Irrota takavalaisimet irrottamalla kaksi peitekantta ruuvien päältä, avaamalla ruuvit ja vetämällä valaisinten etureunassa olevat kiinnikkeet irti.
- 7 **4D -M01:** Irrota kulmantäytepaneelit takavalaisinten alta.
- 8 Irrota nosturi ja hinaussilmukka sekä asenna kumitulppa.
- 9 **5D -M01:** Avaa hieman puskurinkuoren yläosan ruuveja ja vedä varovasti kuoren yläosa irti painokiinnikkeistään.
- 5D M02-:** Avaa hieman puskurinkuoren yläosan ruuveja, irrota myös puskurin listan kulmaosat ja vedä varovasti kuoren yläosaa taaksepäin irti painokiinnikkeistään.
- 5D M02- SPA:lla:** Irrota anturien liitinkappaleet.



- 10 Irrota välilevyt puskurinkiskosta ja asenna vahvikkeet niiden paikalle. Kiristä puskurin neljä kiinnitysmutteria siten, että vahvikkeet kiinnittyvät.
- 11 Käytä suojalaseja ja poraa neljä reikää puskurinkiskoon 6,5 mm:n poralla. Puhdista puskurinkisko porauslastuista.
- 12 Asenna taptite-ruuvit (itsekierteittävät).
Kiristysmomentti 25 Nm (20 lbf ft).
- 13 Irrota mutterit.
- 14 **-M01:** Kaavi tiivistysmassa pois korista puskurivahvikkeiden vastinkohdista.
- 15 Sovita puskuripaketti paikalleen ja asenna se koriin kahdella ylemmällä mutterilla.
- 16 **4D:** Irrota johtosarjan kiinnitys puskurinkiinnityksistä tavaratilassa ja asenna holkit tavaratilassa oleviin reikiin.

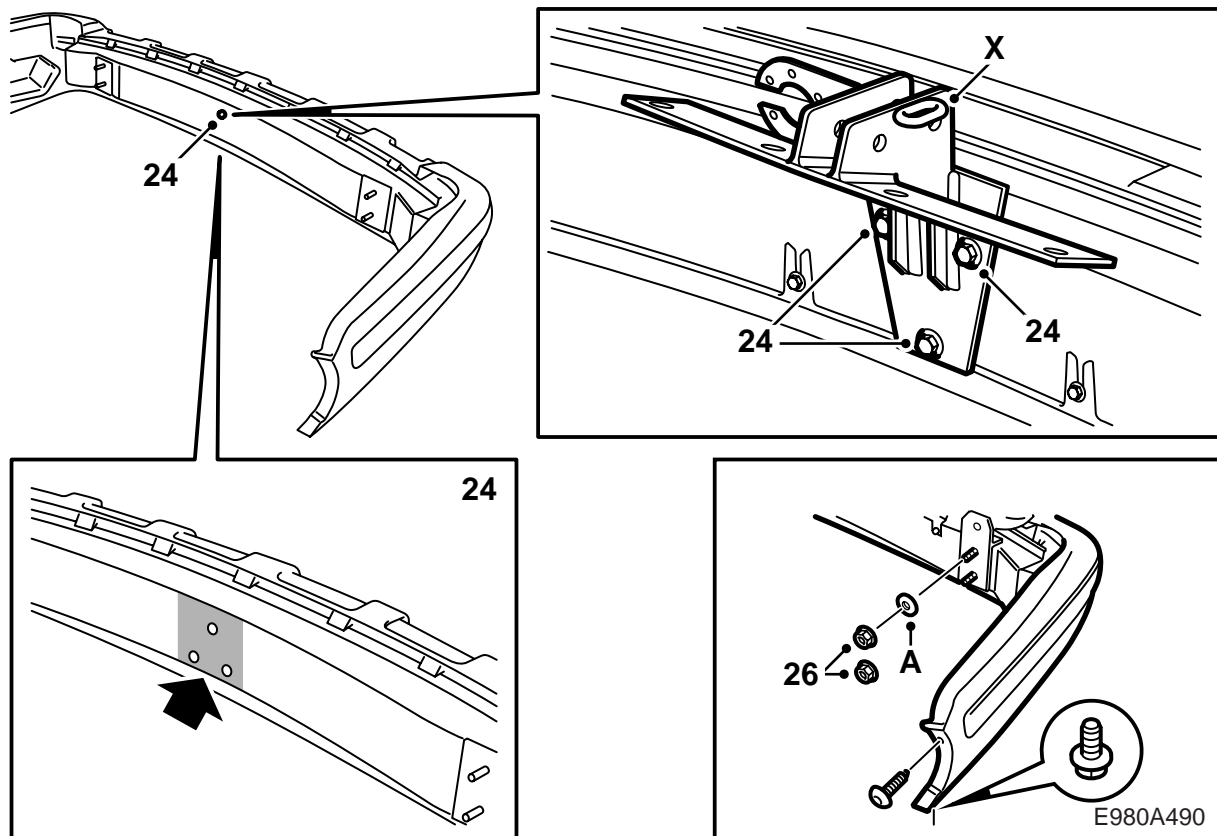


17 Käytä suojalaseja ja poraa 10 mm:n poralla holkkien, peräpellissä olevien reikien ja vahvikkeiden läpi.

Huomaa

Varo, ettei auton johtosarja vaurioidu.

- 18 Irrota puskuri ja puhdista tavaratila porauslastuista.
- 19 Käytä suojalaseja ja poraa 10 mm:n kokoiset reiät vahvikeraudoissa 12,4 mm:n poralla.
- 20 Siisti reiät sekä poista irtonaiset lastut ja maalihiutaleet.
- 21 Asenna painomutterit ruuvien M10x30 avulla vahvikerautoihin juuri porattuihin reikiin. Irrota sitten ruuvi.
- 22 Asenna tiivisteet koriin (itsetarttuvia) ja levitä kotelonsuoja-ainetta Terotex HV 400 (tuotenro 30 15 930) sisäpuolisille pinnoille.
- M01:** Korroosiosuojaa myös pinnat, joilta korinttiivistysaine on kaavittu pois.



23 Asenna valittu johtosarja tämän mukana tulevan ohjeen mukaisesti.

24 Irrota ruuvi, joka on asennettu yhteen puskurinkiskon rei'istä. Kolme ruuvia, jotka on tarkoitettu vetolaitteen asennukseen puskurinkiskoon, pitää asentaa ja kiristää puskurinkiskon reikiin. Levitä suojavahaa 09 121 548 (Teroson 184) peittävästi pinnalle, jolle vetolaite sijoitetaan ja lisäksi >10 cm kaikkiin suuntiin. Irrota ruuvit ja asenna vetoyksikkö puskuriin. Tarkasta, että linja vetoyksikön ylemmän ruuvin yläpuolella on yhdensuuntainen puskurinkiskon kanssa.

Kiristysmomentti 40 Nm (30 lbf ft).

Levitä suojavahaa 09 121 548 (Teroson 184) vetolaitteen puskurinkiskoa vasten tulevan kosketuspinnan ympärille siten, että liitos sinetöidään.

25 Sovita pushuri paikalleen.

SPA:lla varustetut autot: Kytke liitinkappale.

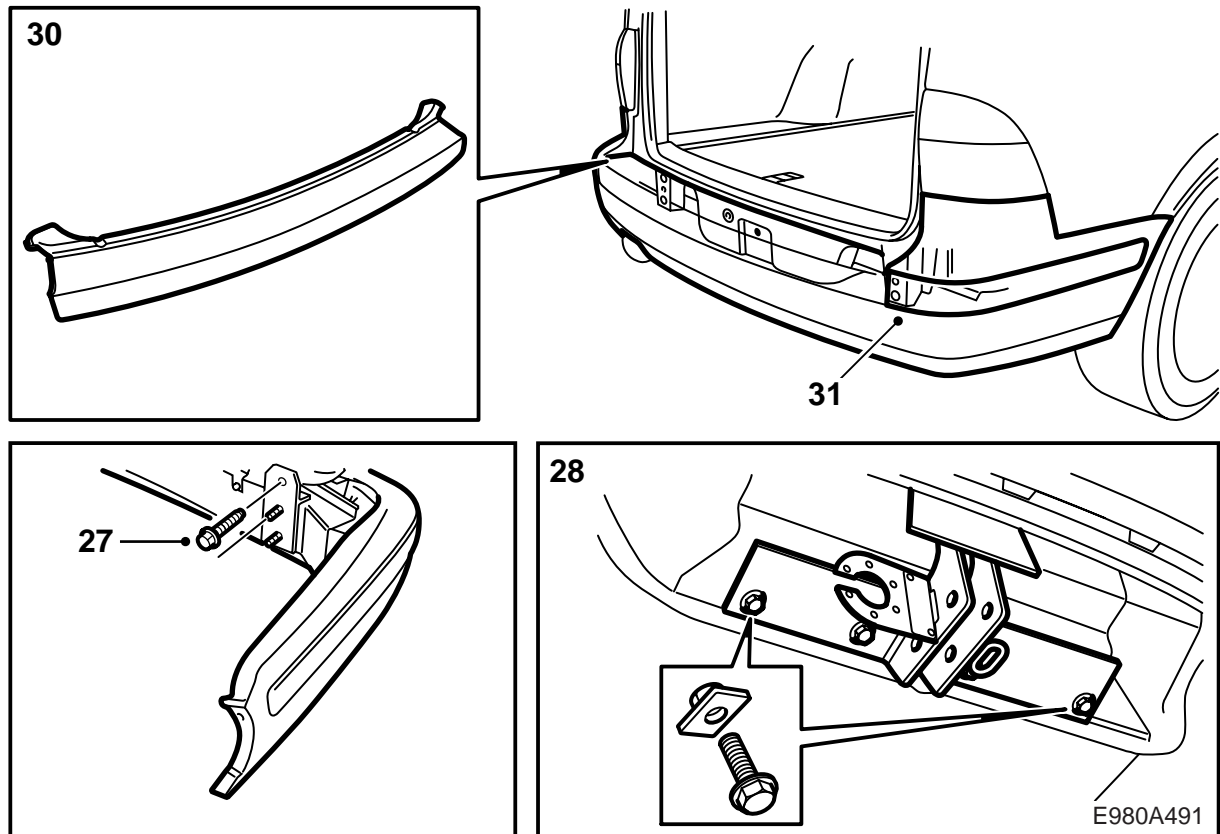
26 **-M01:** Asenna pushuri autoon neljällä mutterilla.

M02-: Asenna pushuri autoon neljällä mutterilla ja ylempien muttereiden alle tulevilla aluslevyillä (A).

Kiristysmomentti 40 Nm (30 lbf ft).

Asenna ruuvit pyöränkoteloiden luokse.

X Silmukka perä-/asuntovaunun varmuusketjun kiinnitystä varten



27 Ruuvaa vahvikkeet kiinni autoon.

Kiristysmomentti 40 Nm (30 lbf ft).

28 Asenna ruuvit ja mutterilevyt, jotka kiinnittävät vetolaitteen koriin.

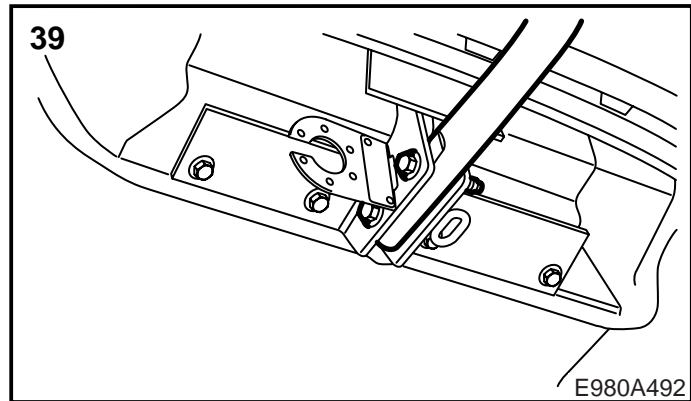
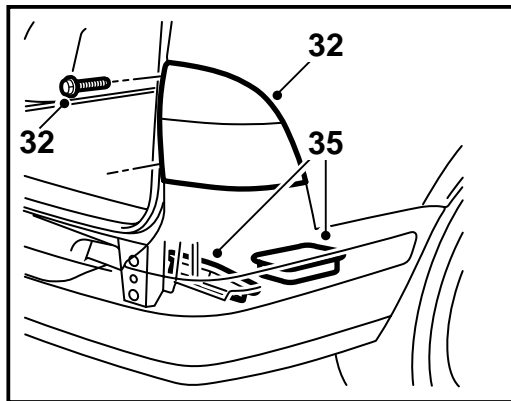
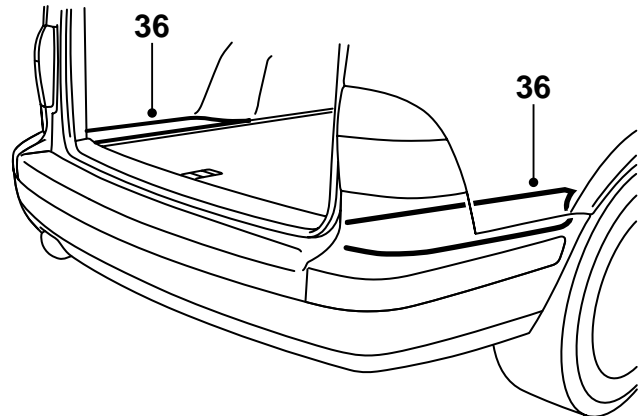
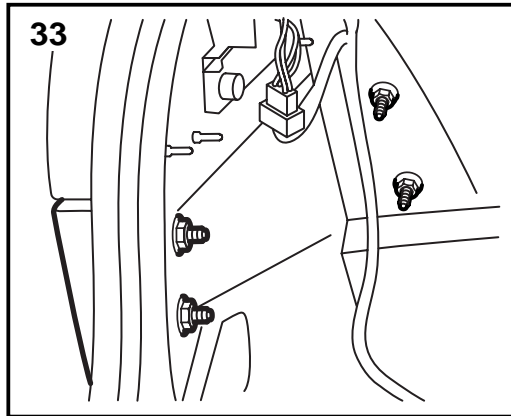
Kiristysmomentti 40 Nm (30 lbf ft).

29 **5D M02- SPA:lla:** Kytke anturit.

30 **5D -M01:** Asenna puskurinkuoren yläosa sovitamalla se ensin puskuripalkin neljään ruuviin. Jatka sitten painamalla kuoren yläosa hakasilla kiinni reunan ympäri. Kiristä ruuvit.

5D M02-: Työnnä puskurinkuoren yläosa puskurinkuoressa olevaan koloon ja sovita liepeet puskuripalkissa oleviin neljään ruuviin. Käytä suurta ruuvitalttaa liepeiden asettamiseen ruuvien aluslevyjen taakse. Kiristä ruuvit.

31 **M02-:** Asenna puskurinlistan kulmaosat.



E980A492

- 32 **5D -M01**: Asenna takavalaisimet.
- 33 **4D -M01**: Asenna kulmantäyttöpaneelit.
- 34 **4D**: Kiinnitä johtosarja puskurinkiinnityksiin.
- 35 Sovita nosturi työkalulokeroon, asenna vaahtopalat puskurinkiinnitysten päälle tavaratilassa.
- 36 **5D**: Aseta säilytyslokerot ja tavaratilan lattian ulommat osat takaisin paikoilleen.
- 37 **4D**: Asenna oikea ja vasen sivuverhoilu tavaratilaan.
- 38 **4D**: Asenna tavaratilan kynnyssuojus.
- 39 Asenna kuulayksikkö korikiinnikkeeseen.
Kiristysmomentti 90 Nm (66 lbf ft).
- 40 Asenna pistorasia pidikepeltiin.
- 41 Laita asennusohje autoon.