

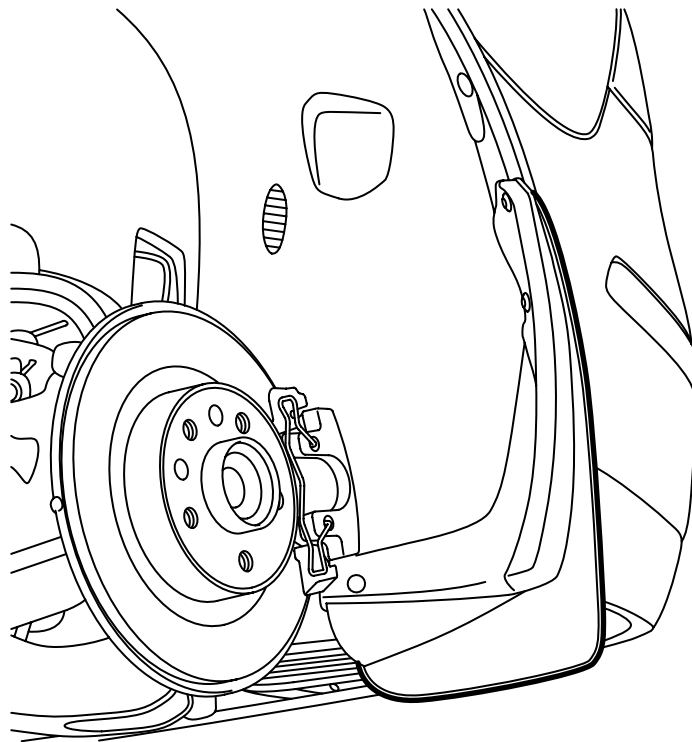


**MONTERINGSANVISNING · INSTALLATION INSTRUCTIONS
MONTAGEANLEITUNG · INSTRUCTIONS DE MONTAGE**

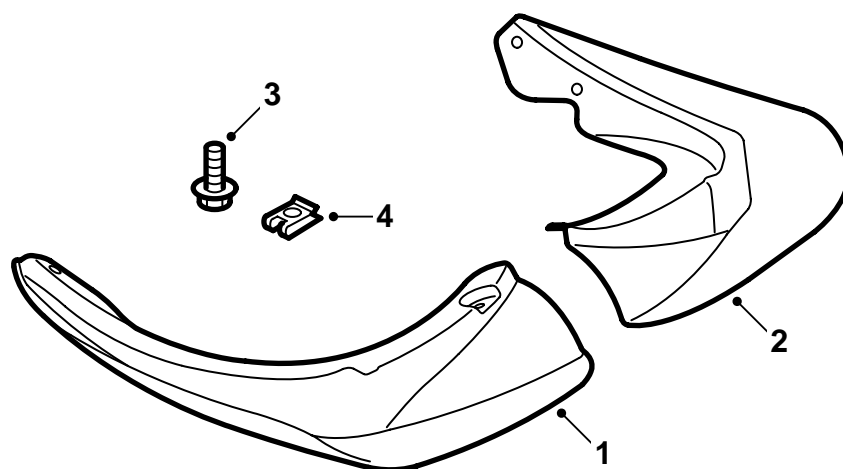
Saab 9-3 M03-

Garde-boue arrière

Accessories Part No.	Group	Date	Instruction Part No.	Replaces
12 786 785	9:84-20	Oct 04	12 798 022	12 798 022 Aug 02

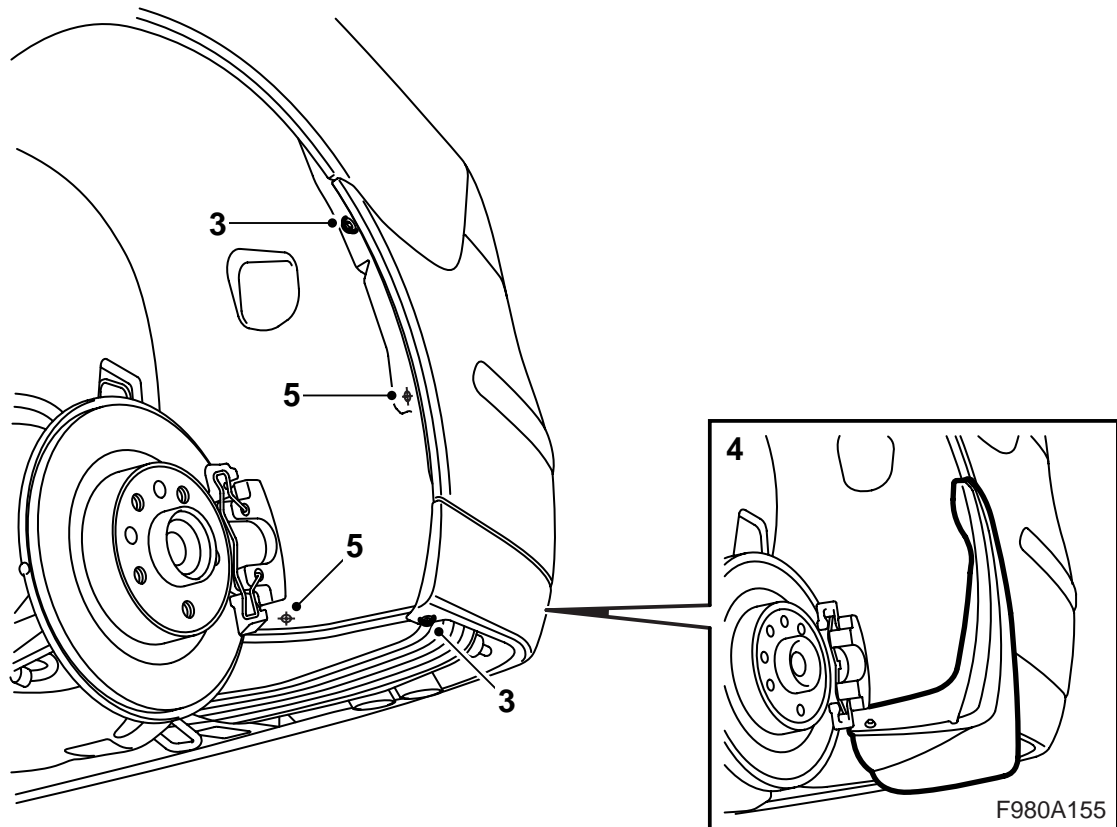


F980A153



F980A154

- 1 Garde-boue V
- 2 Garde-boue H
- 3 Vis (x8)
- 4 Clip-écrou (x4)

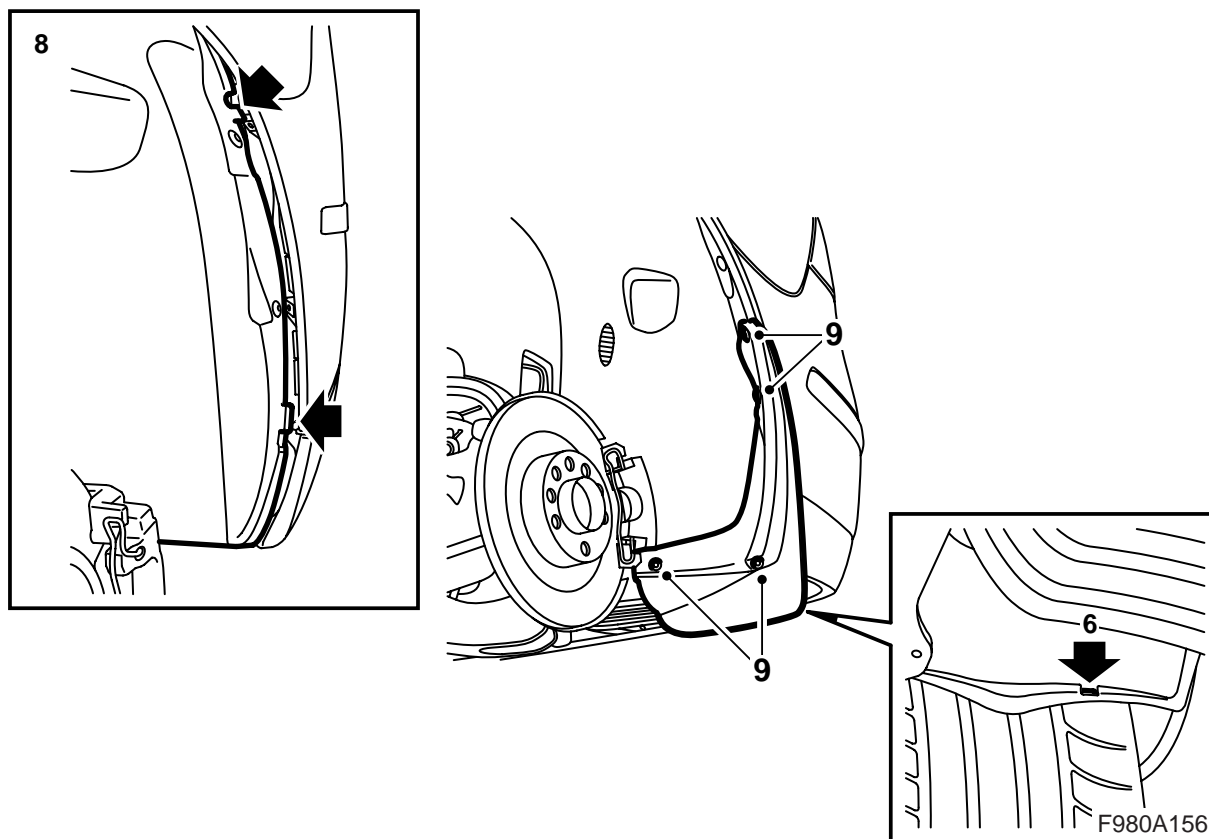


- 1 Soulever la voiture.
- 2 Démonter les deux roues arrière.
- 3 **Côté gauche** : Démonter la vis qui est montée dessous ainsi que celle située en bas du bord du passage de roue.
- 4 **Côté gauche** : Placer le garde-boue contre l'aile intérieure. Le garde-boue doit être utilisé comme gabarit de perçage.

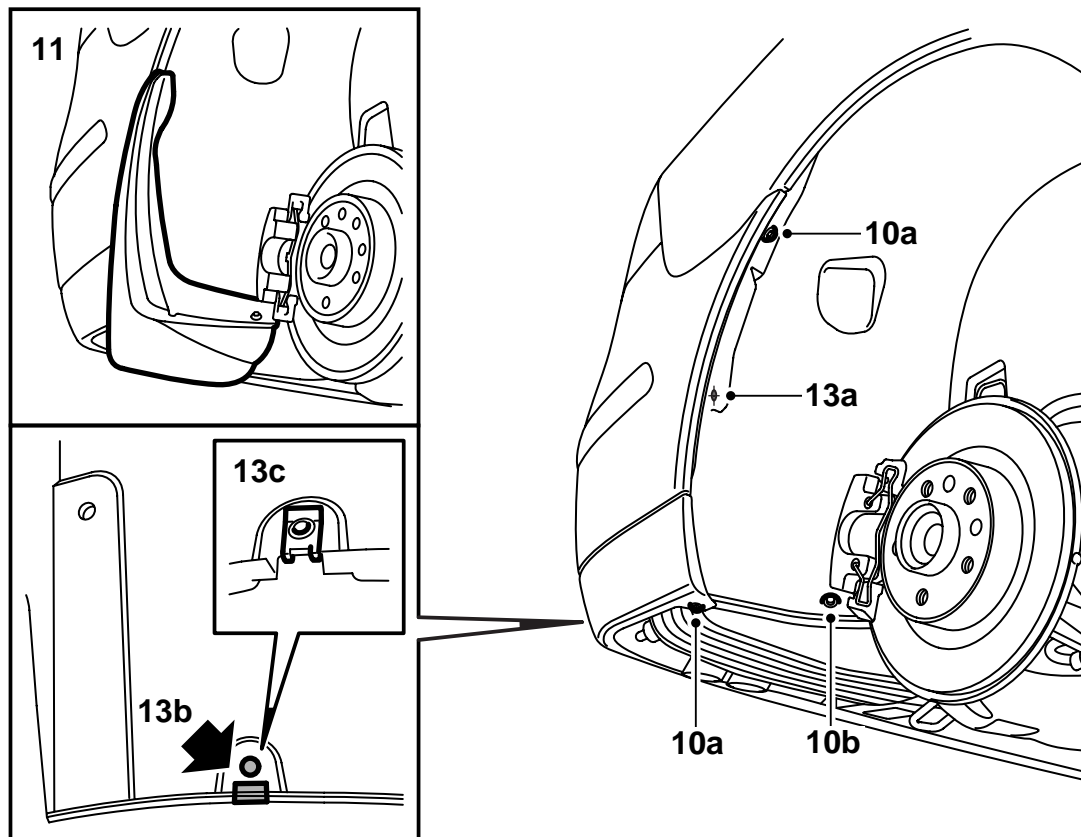
Important

Ne pas appuyer car l'aile intérieure peut se déformer.

- 5 **Côté gauche** : Percer avec une mèche de 6 mm, 2 trous en fonction des trous du garde-boue et enlever le garde-boue.



- 6 **Côté gauche** : Faire, avec un couteau, une rainure à partir du côté inférieur là où le clip-écrou doit être monté (l'emplacement est indiqué à partir du côté arrière de l'aile inférieure).
- 7 **Côté gauche** : Plier avec précaution l'aile intérieure et monter les clips-écrous.
- 8 **Côté gauche** : Monter l'aile intérieure.
- 9 **Côté gauche** : Monter le garde-boue. Contrôler l'adaptation par rapport au pare-chocs et régler si nécessaire.



F980A359

10 Côté droit :

- a **Tous** : Déposer la vis posée par le dessous et la vis dans le bord arrière de l'aile intérieure.
- b **Voiture avec déflecteur d'air** : Déposer la vis posée dans le bord inférieur du passage de roue.

11 **Côté droit** : Placer le garde-boue contre l'aile intérieure. Le garde-boue doit être utilisé comme gabarit de perçage.

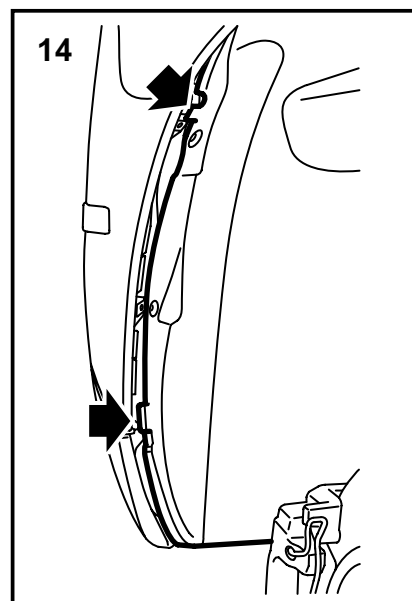
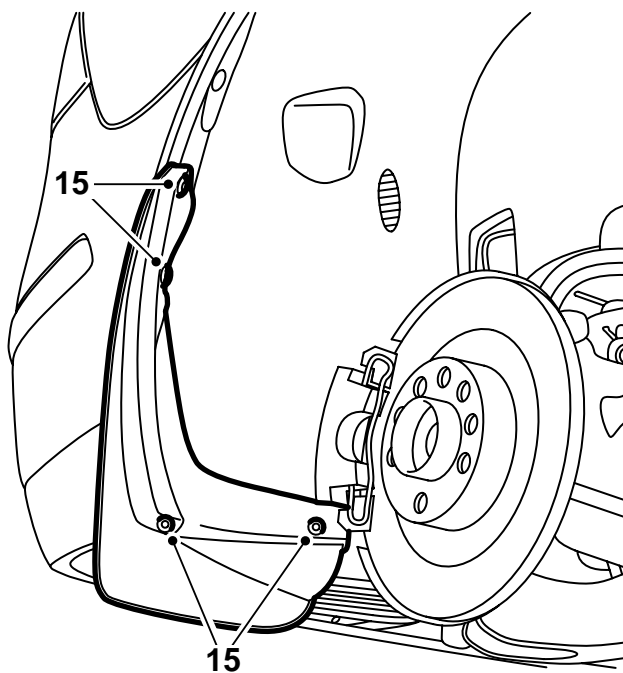
Important

Ne pas appuyer car l'aile intérieure peut se déformer.

12 **Côté droit** : Percer avec une mèche de 6 mm, le trou en fonction des trous du garde-boue et enlever le garde-boue.

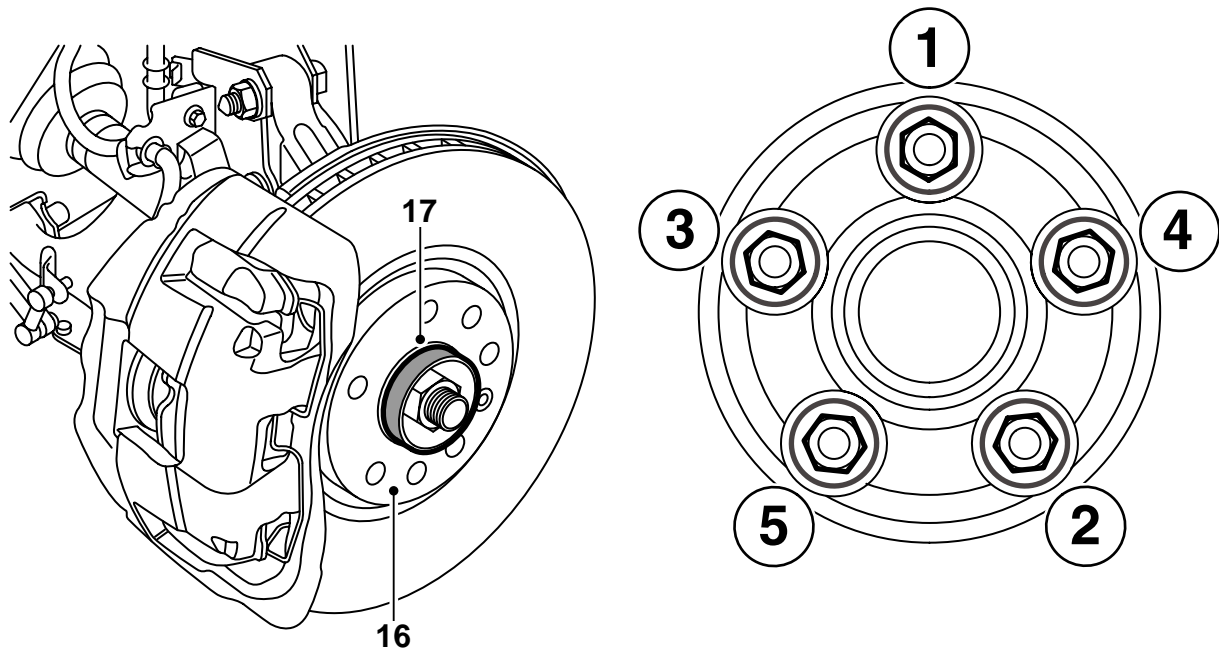
13 Côté droit :

- a **Tous** : Plier avec précaution l'aile intérieure vers l'extérieur et poser l'écrou de l'attache.
- b **Voiture sans déflecteur d'air** : Faire, avec un couteau, une rainure par le dessous là où l'écrou de l'attache doit être posé.
- c **Voiture sans déflecteur d'air** : Poser l'écrou de l'attache.



F980A158

- 14 **Côté droit** : Monter l'aile intérieure.
- 15 **Côté droit** : Monter le garde-boue. Contrôler l'adaptation par rapport au pare-chocs et régler si nécessaire.



F980A159

- 16 Nettoyer la surface de contact entre la jante et le disque de frein sur le côté gauche de la voiture afin d'enlever la saleté et la rouille.
- 17 Appliquer une pâte blanche de graisse haute pression (n° d'art 30 06 442) sur le moyeu.

Important

Veiller à ce qu'il n'y ait pas de graisse sur la surface de contact entre la jante et le disque de freins.

- 18 **Jante aluminium** : Appliquer de l'huile sur les filetages de vis et sur la surface conique de la vis.
- 19 Mettre la roue en place, monter les vis et les serrer alternativement à la main, de manière à centrer la roue.
- 20 Serrer alternativement les vis deux fois.

Important

Lors du serrage, la roue doit être libre.

Couple de serrage : 110 Nm (81 lbf ft)

- 21 Répéter les points 16 à 20 sur le côté droit de la voiture.
- 22 Abaisser la voiture.