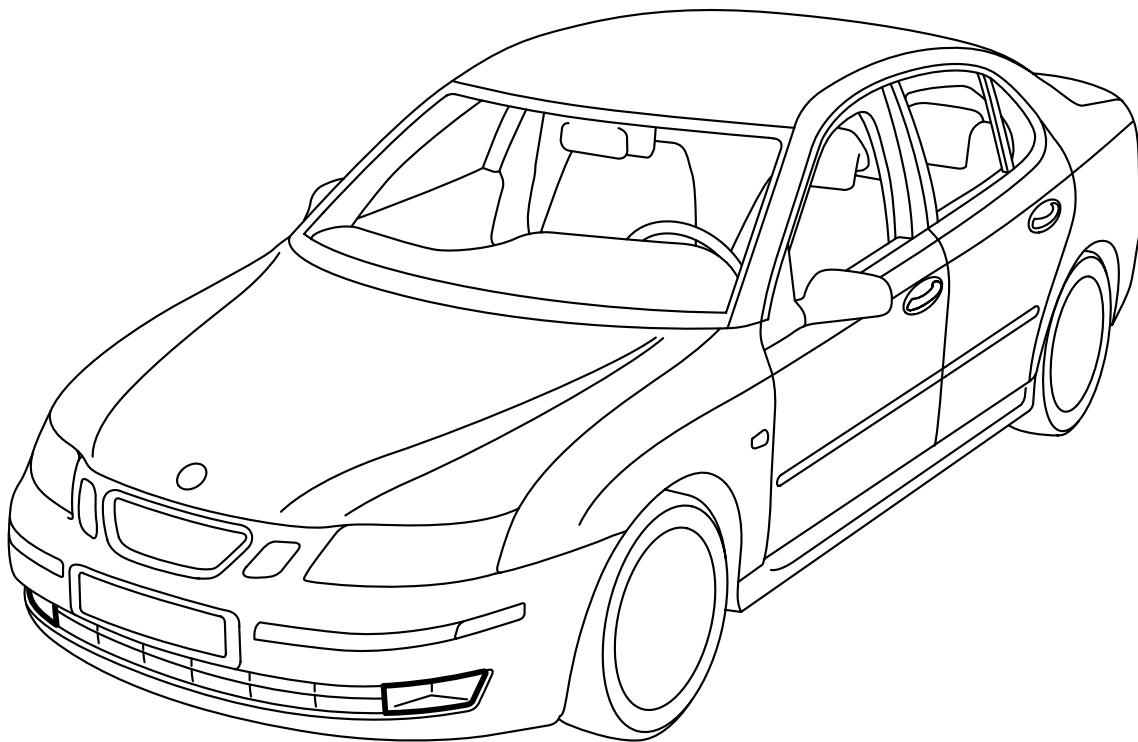




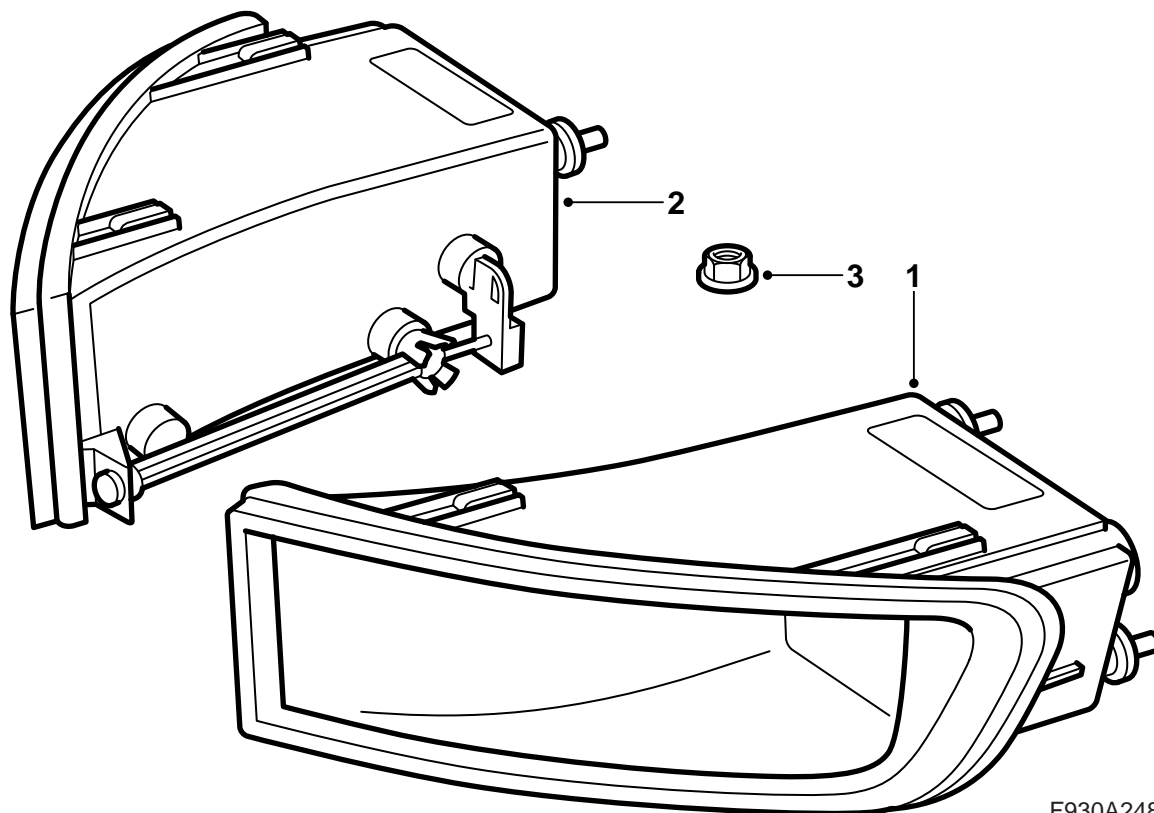
**MONTERINGSANVISNING · INSTALLATION INSTRUCTIONS
MONTAGEANLEITUNG · INSTRUCTIONS DE MONTAGE**

**Saab 9-3 M03-
Antibrouillards**

Accessories Part No.	Group	Date	Instruction Part No.	Replaces
12 787 092	9:35-05	May 05	12 789 095	12 789 095 May 03



F980A110



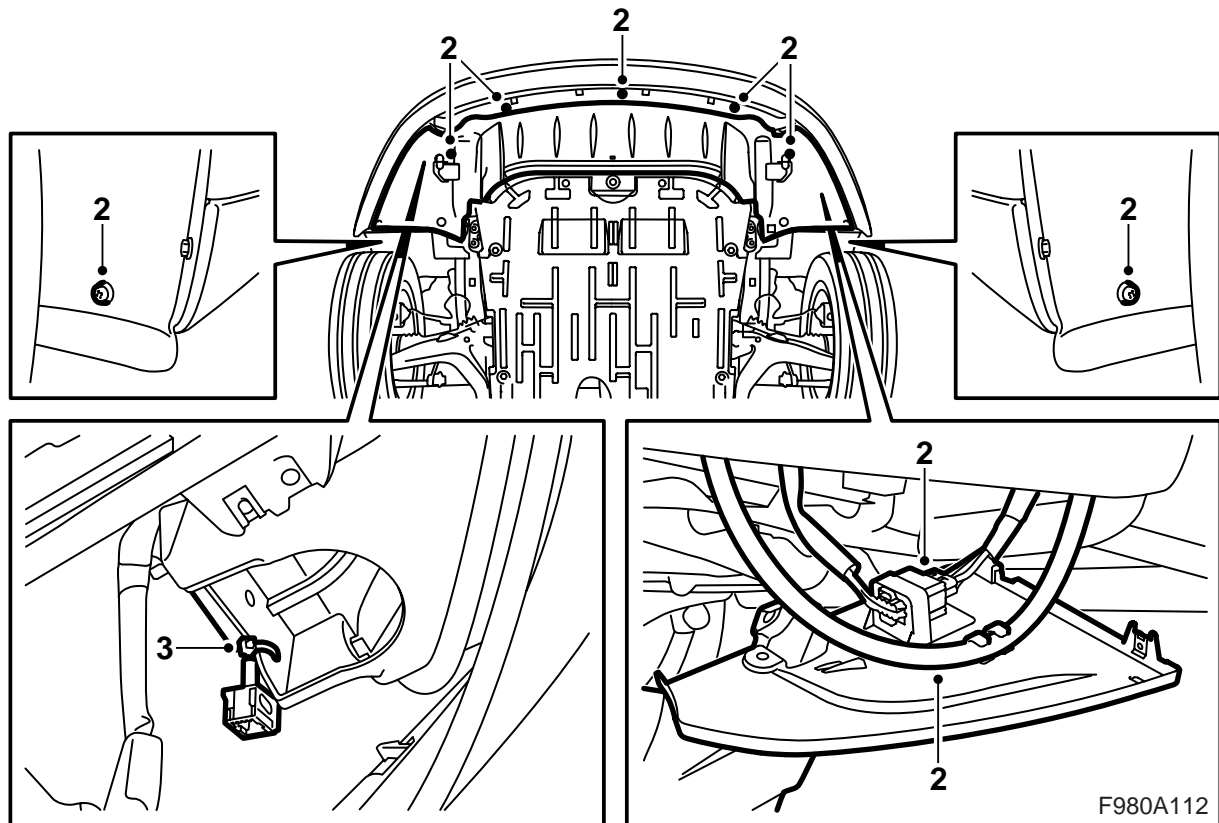
F930A248

- 1 Antibrouillard G
- 2 Antibrouillard D
- 3 Ecou (x4)

**De plus, l'article suivant est requis
(à commander séparément)**

Commutateur d'éclairage

Câblage (M06-)

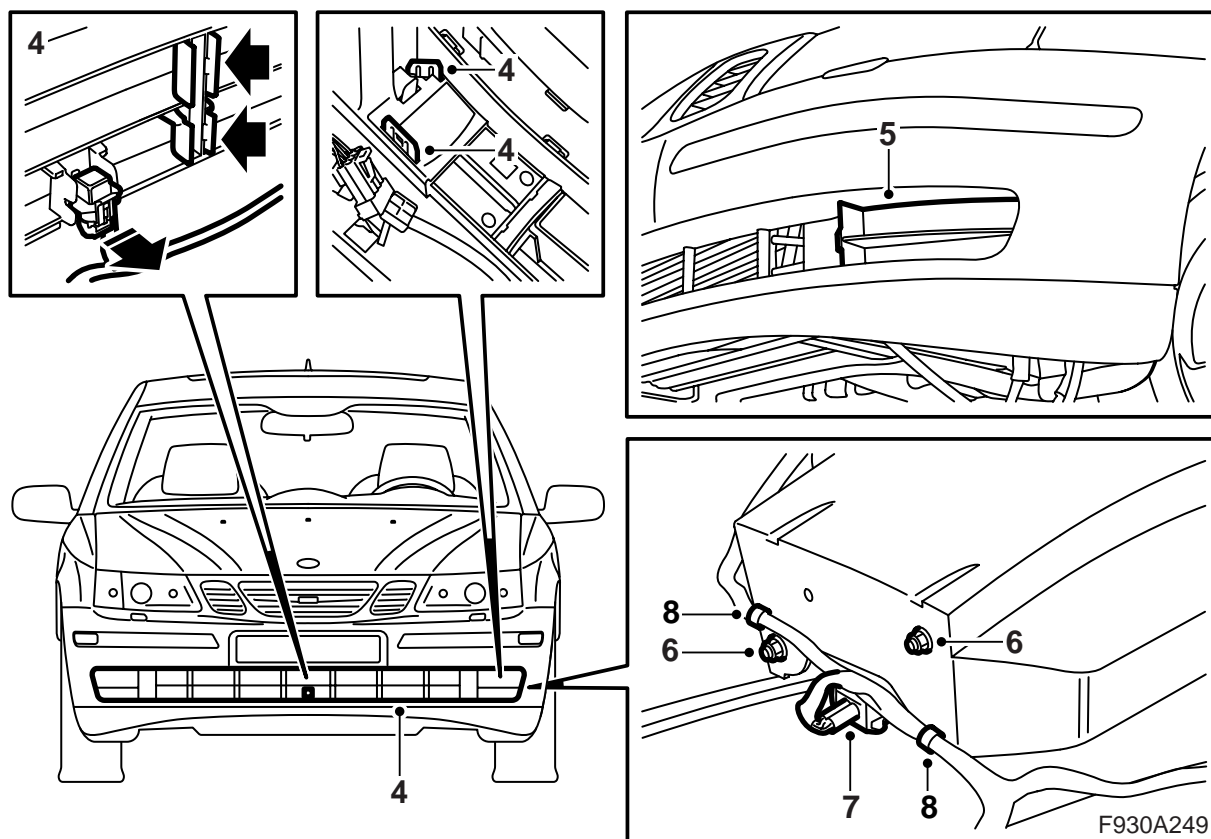


- 1 Soulever la voiture.
- 2 Déposer le bouclier de spoiler, disjoindre le connecteur du pare-chocs et le déposer du support sur le bouclier de spoiler.

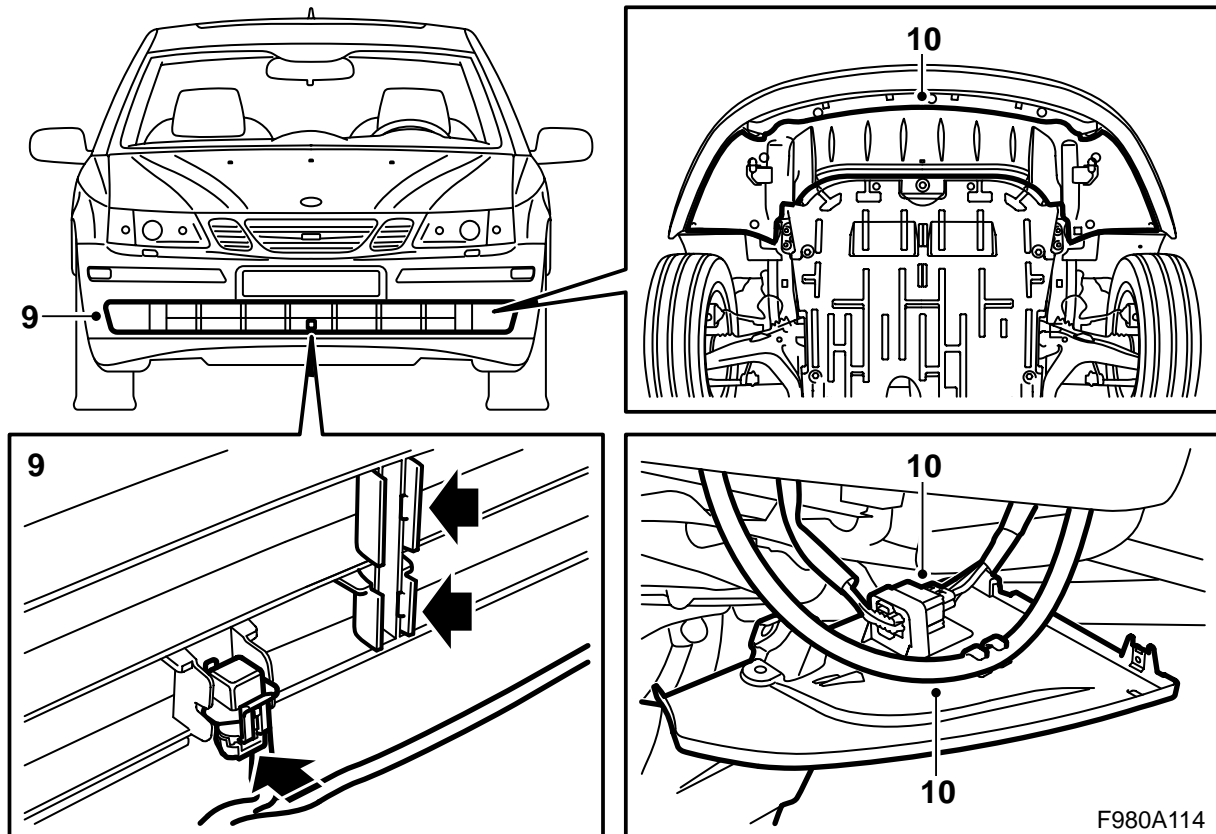
Voitures avec lave-phares : Décrocher le flexible du bouclier de spoiler.

- 3 **-M05 :** couper la bande de serrage qui maintient le contacteur.

M06- : remplacer le câblage de la gaine de pare-chocs, voir "Remplacement du câblage de la gaine de pare-chocs, M06-" de ces instructions de montage.



- 4 Démontez la calandre inférieure en courbant les oreilles de blocage. Démontez le capteur de température de la calandre.
- 5 Démontez le couvercle.
- 6 Insérer l'antibrouillard dans le boîtier et monter les écrous.
- 7 Brancher le contacteur.
- 8 **M06-** : fixer le câblage avec une bande de serrage à la gaine de pare-chocs.



9 Monter le capteur de température et la calandre inférieure. Contrôler que les oreilles de blocage soient bien fixées.

10 Soulever le bouclier de spoiler, poser le connecteur du pare-chocs dans le support et brancher le connecteur.

Voitures avec lave-phares : Accrocher le flexible sur le bouclier de spoiler.

Tous modèles : Poser le bouclier de spoiler.

11 Faire descendre la voiture.

12 Déposer le couvercle d'étanchéité de la centrale électrique du tableau de bord, puis déposer le commutateur d'éclairage en le poussant depuis le revers du tableau de bord. Débrancher le connecteur.

13 Brancher le connecteur et poser le nouveau commutateur d'éclairage. Reposer le couvercle d'étanchéité du tableau de bord.

14 Brancher l'outil de diagnostic, choisir le modèle et l'année, choisir "Tous", choisir "Ajouter/Enlever", choisir l'accessoire et choisir "Ajouter".

Note

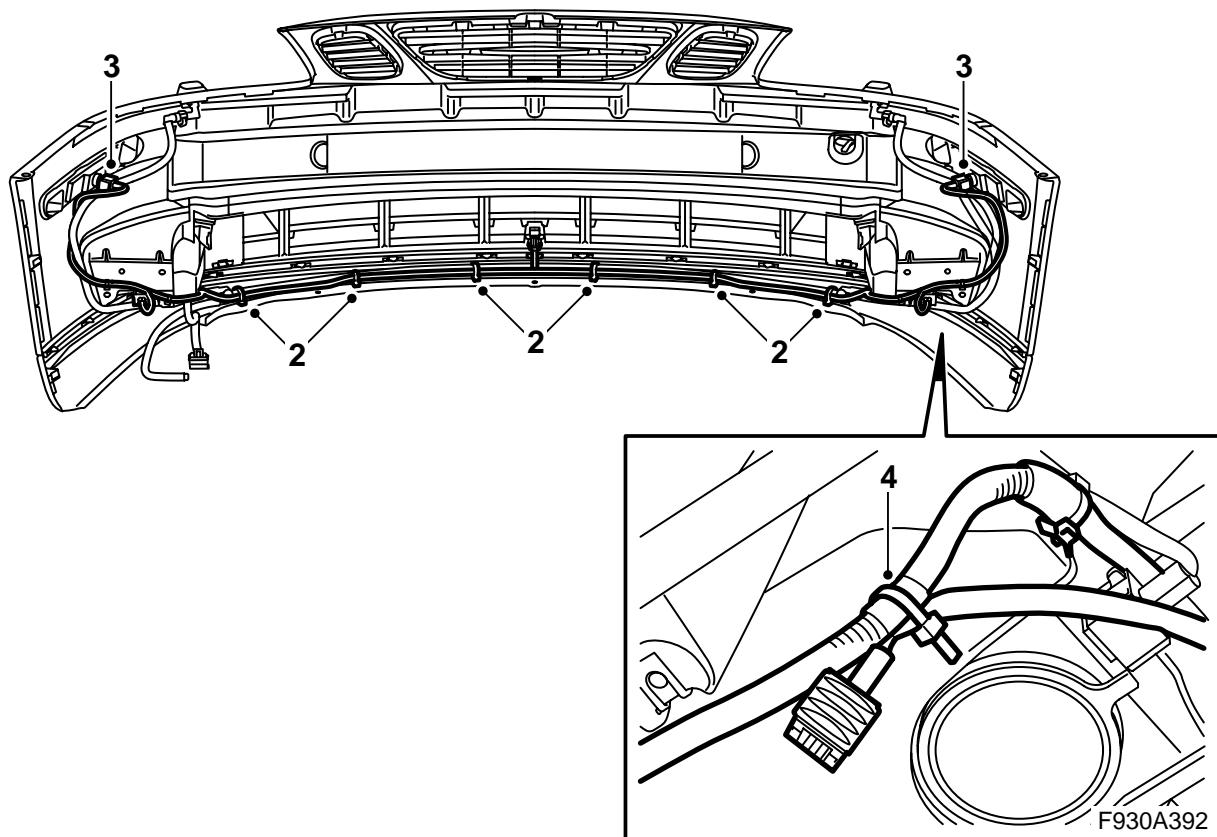
L'outil d'aide au diagnostic doit, à certaines occasions, chercher un code de sécurité dans TIS. La marche à suivre sera indiquée sur l'écran de l'outil d'aide au diagnostic.

15 Régler l'antibrouillard et contrôler le fonctionnement de l'antibrouillard d'après les documents de certification de la voiture.

Exemple : en Europe, l'antibrouillard doit, d'après la certification globale pour voiture pouvoir s'allumer indépendamment, feux de stationnement, de croisement ou de route allumés ou non. Aux Etats-Unis, l'antibrouillard ne doit pas être allumé en même temps que les feux de route.

De plus dans certains pays, il existe une législation particulière, par exemple en Suède où il n'est pas permis de laisser l'antibrouillard allumé en même temps que les feux de croisement. Vous informer de la législation du pays qui vous intéresse.

16 **Voitures avec lave-phares :** Contrôler le fonctionnement des lave-phares.



Remplacement du câblage de la gaine de pare-chocs, M06-

- 1 Démontez le câblage existant.
- 2 Rallongez le nouveau câblage le long du bord inférieur de la gaine de pare-chocs. Fixer avec une bande de serrage aux emplacements indiqués.
- 3 **Voitures avec clignotant latéral** : brancher les contacteurs aux clignotants latéraux.
- 4 **Voitures sans clignotant latéral** : fixer les contacteurs avec une bande de serrage.