

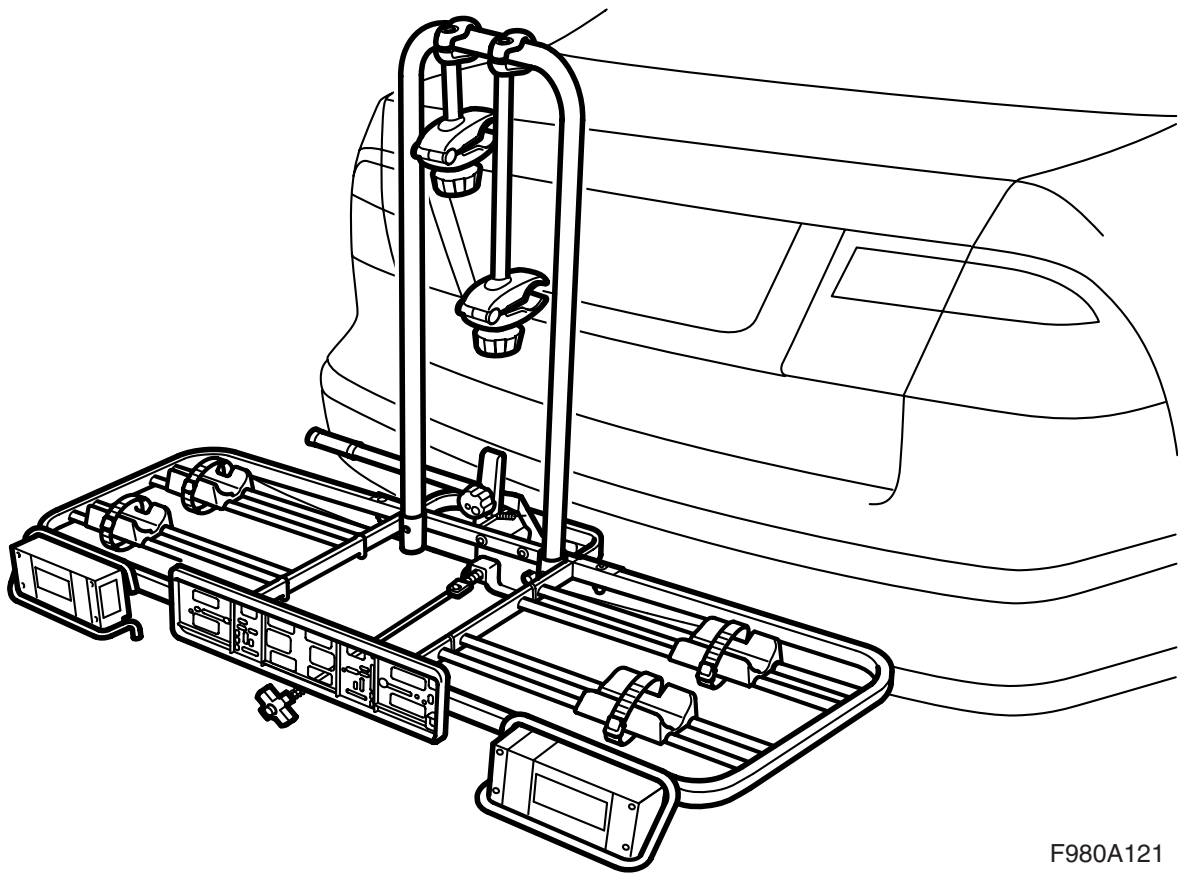


**MONTERINGSANVISNING · INSTALLATION INSTRUCTIONS
MONTAGEANLEITUNG · INSTRUCTIONS DE MONTAGE**

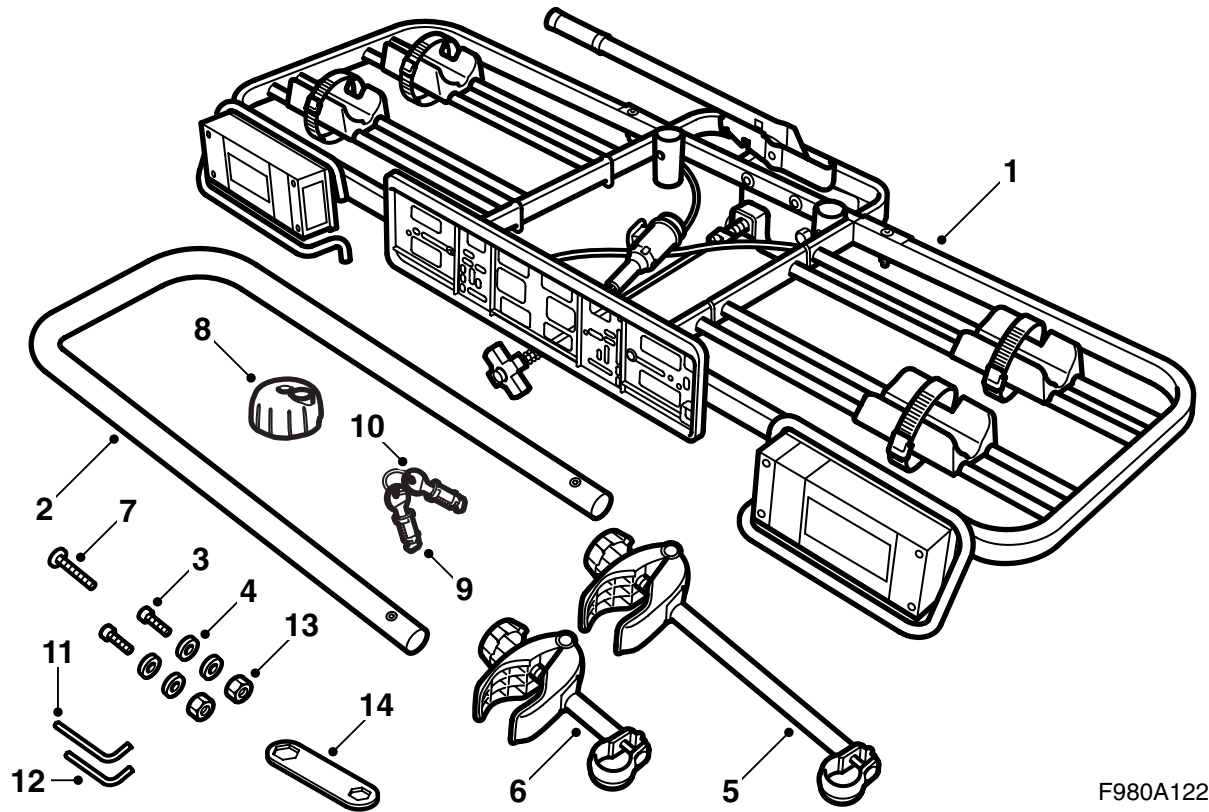
Saab 9-3, Saab 9-5

Porte-bicyclettes, crochet d'attelage

Accessories Part No.	Group	Date	Instruction Part No.	Replaces
12 788 485 400 131 181	9:89-12	Mar 03	12 792 688 (55 20 762)	12 792 688 Nov 02



F980A121



F980A122

- 1 Porte-bicyclettes
- 2 Arceau
- 3 Vis (x2)
- 4 Rondelle (x4)
- 5 Support, long
- 6 Support, court
- 7 Vis
- 8 Molette
- 9 Serrure (x2)
- 10 Clé (x2)
- 11 Clé Allen M5
- 12 Clé Allen M6
- 13 Écrou M6 (x2)
- 14 Clé plate à six pans

Important

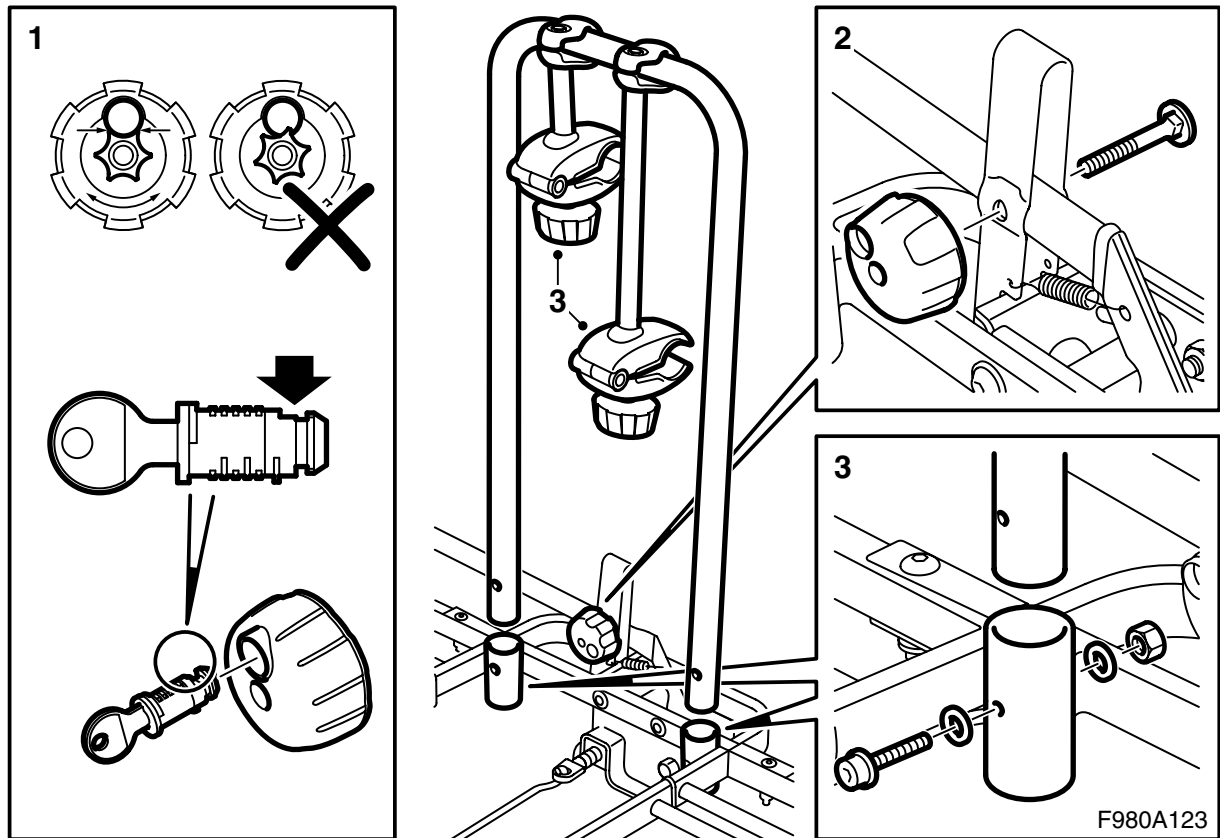
ATTENTION

Lire la notice de montage avant d'utiliser le porte-bicyclette. Effectuer le montage conformément à la notice placée dans la voiture.

Le poids et l'emplacement pouvant modifier le centre de gravité et l'aérodynamique de la voiture, il convient d'adapter la vitesse de conduite en conséquence.

Avant de monter le vélo sur le porte-bicyclettes, enlever les accessoires qui risquent de se détacher : siège pour enfant et sacs, par exemple.

- Le porte-bicyclettes pèse 16 kg.
La charge maximum autorisée est de 45 kg.
- Le porte-bicyclette permet un transport en toute sécurité à condition d'être correctement monté et orienté. **Ne pas modifier le produit.**
- Toujours contrôler la fixation de la charge.
- Toujours vérifier le bon fonctionnement de la rampe lumineuse avant de prendre la route.
- En roulant avec le porte-bicyclettes, faire particulièrement attention à la longueur du véhicule. Sa largeur et sa hauteur peuvent également avoir été modifiées en raison de la forme et de la taille des vélos.
- Ne pas transporter de tandem par ce moyen.
- Il est nécessaire de nettoyer et d'entretenir le porte-bicyclette, surtout en hiver en raison des poussières et du sel de la route. Graisser régulièrement vis, écrous et dispositifs de blocage.
- Pour des raisons de sécurité et d'économie d'énergie, il est conseillé de retirer le porte bicyclette lorsqu'il n'est pas utilisé.
- Déposer le porte-bicyclette avant de passer la voiture dans un lave-auto.
- La notice de montage doit être laissée dans la voiture.



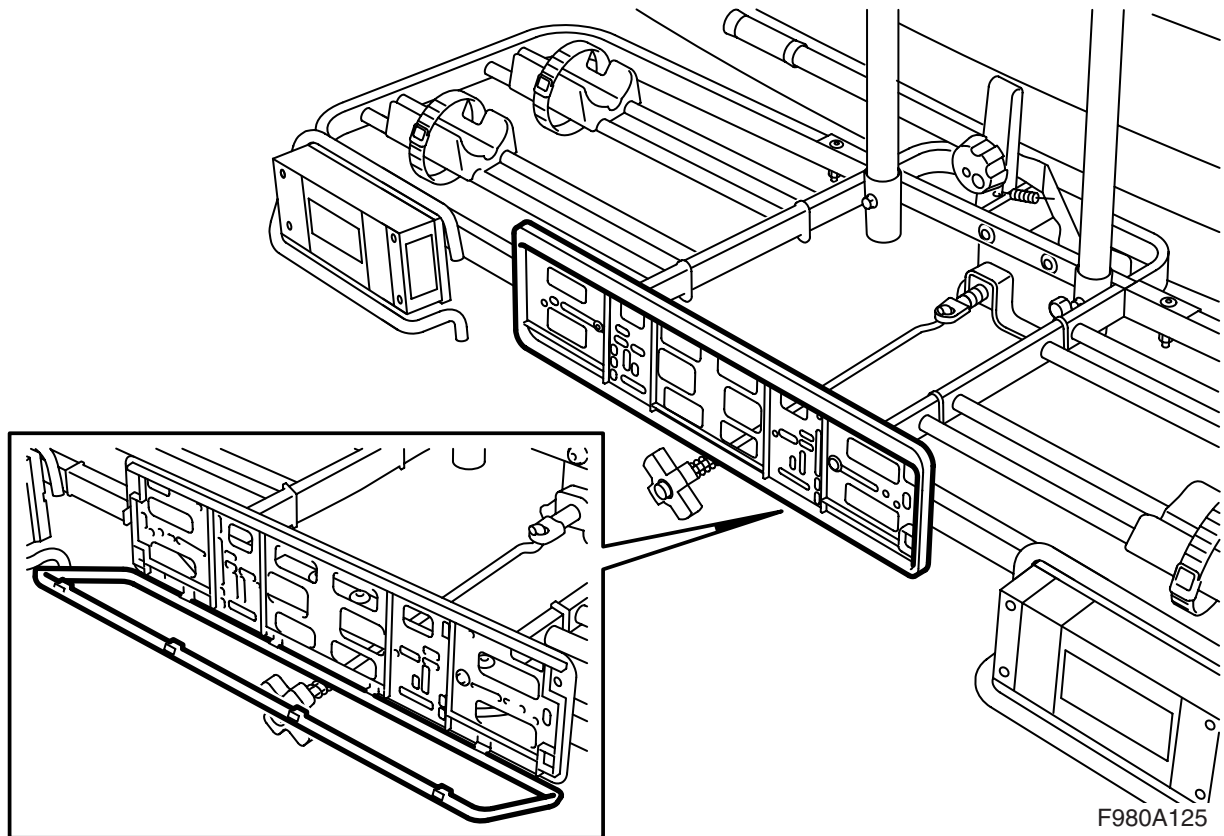
Assemblage

- 1 Poser le barillet dans la molette de verrouillage.

Important

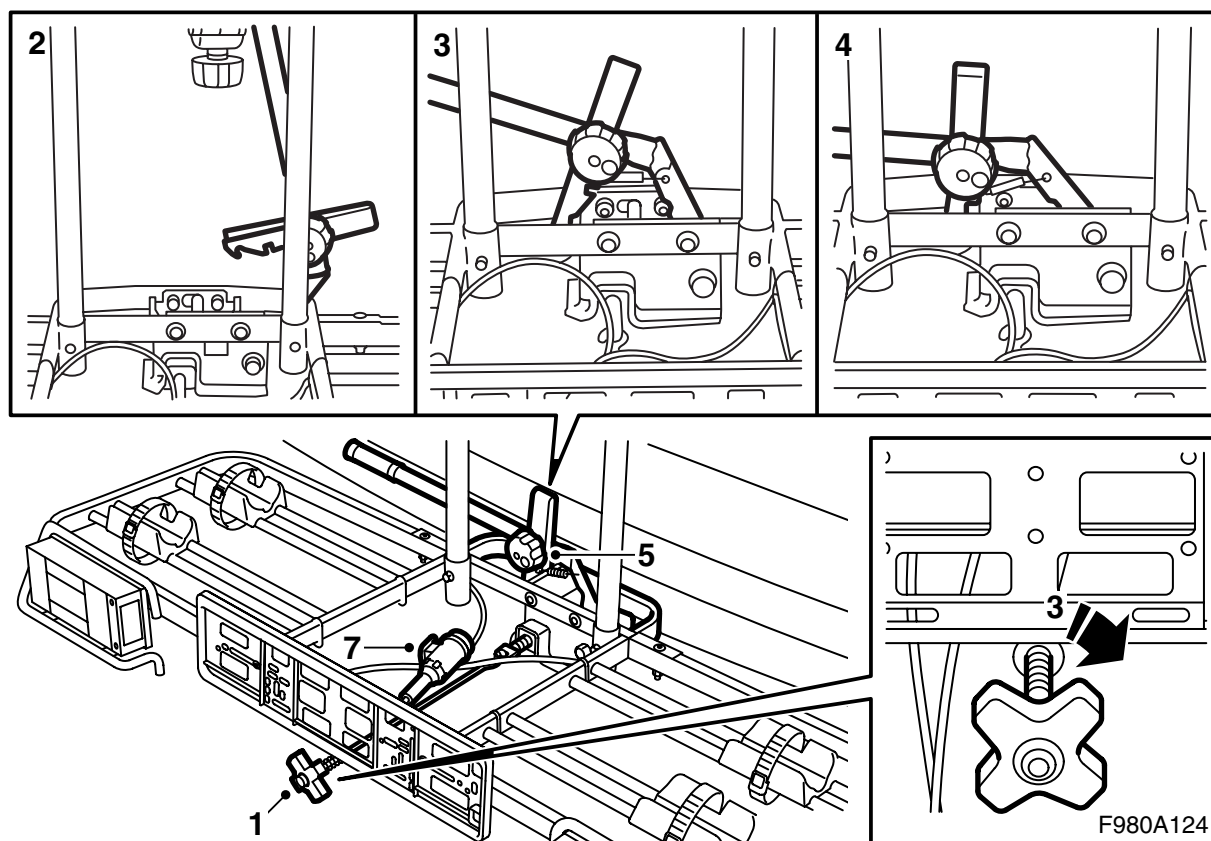
La rondelle de blocage logée dans la molette de verrouillage doit être orientée de telle manière que le profil suive le bord de l'orifice. Tourner la rondelle si nécessaire.

- 2 Relever le crochet de verrouillage et l'adapter sur le bras. Loger la vis et poser la molette.
- 3 Poser les supports de l'arceau et poser l'arceau dans les fixations du porte-bicyclettes.



Pose de la plaque d'immatriculation

Enfoncer les quatre crochets dans le porte-plaque et rabattre le cadre. Poser la plaque d'immatriculation et remettre le cadre.



Mise en place sur le crochet d'attelage

- 1 Tourner le bouton d'inclinaison dans le sens contraire des aiguilles d'une montre jusqu'à ce que le ressort ne soit plus contraint.
- 2 Relever complètement le bras, soulever le porte-bicyclettes et le placer sur le crochet d'attelage.
- 3 Rabattre le bras jusqu'au premier cran du crochet de verrouillage, amener le porte-bicyclette en position horizontale et serrer le volant d'inclinaison.
- 4 Rabattre le bras jusqu'au cran inférieur du crochet de blocage; on doit rencontrer une certaine résistance (35 à 40 kg). Si on peut rabattre le bras sans résistance ou pas du tout, il faut régler le contre-appui, voir "Réglage de la pression d'appui du bras tendeur".
- 5 Serrer à fond la molette et verrouiller. Sortir la clé.

Important

Ne jamais laisser la clé dans la serrure sous peine de l'endommager.

- 6 Vérifier que le porte-bicyclettes est solidement fixé. Au besoin, serrer le volant d'inclinaison.

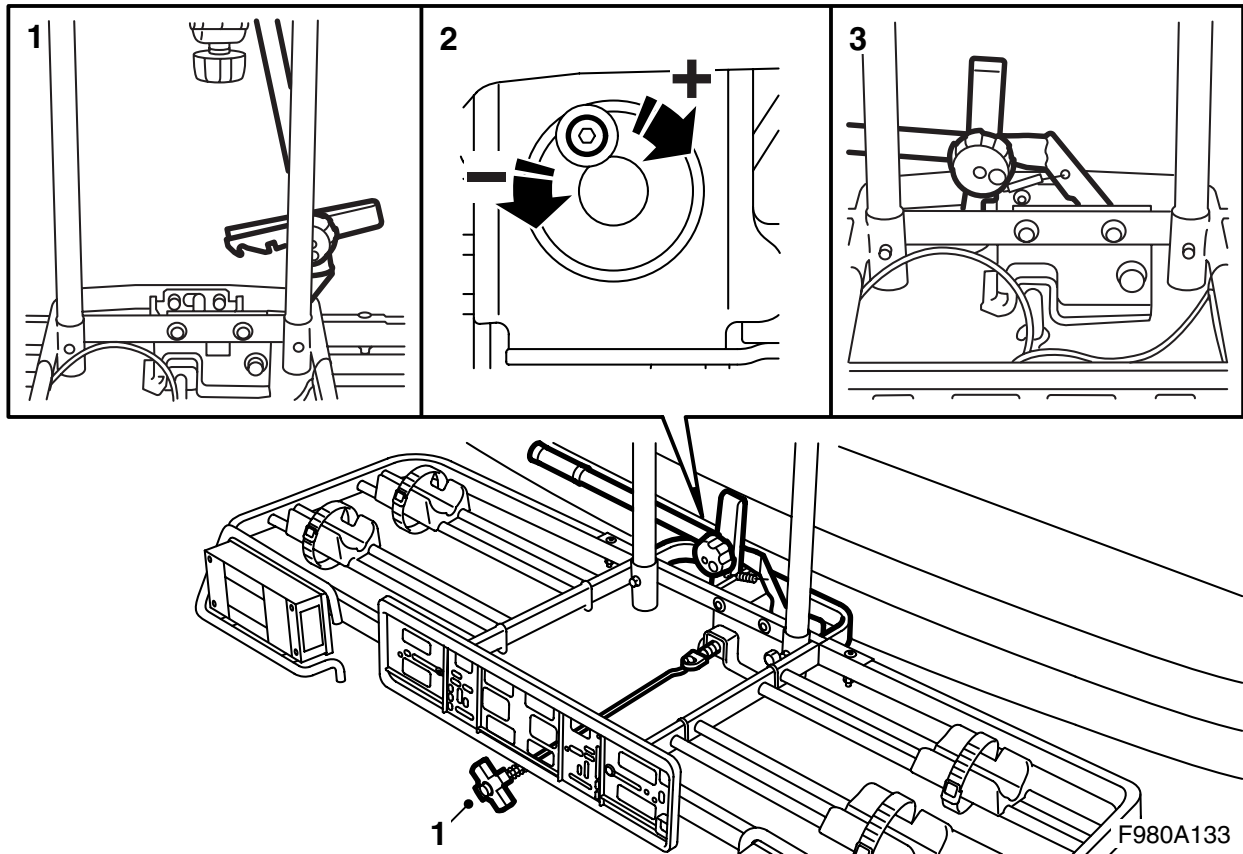
ATTENTION

Contrôler que le porte-bicyclette est solidement fixé.

- 7 Brancher le connecteur.

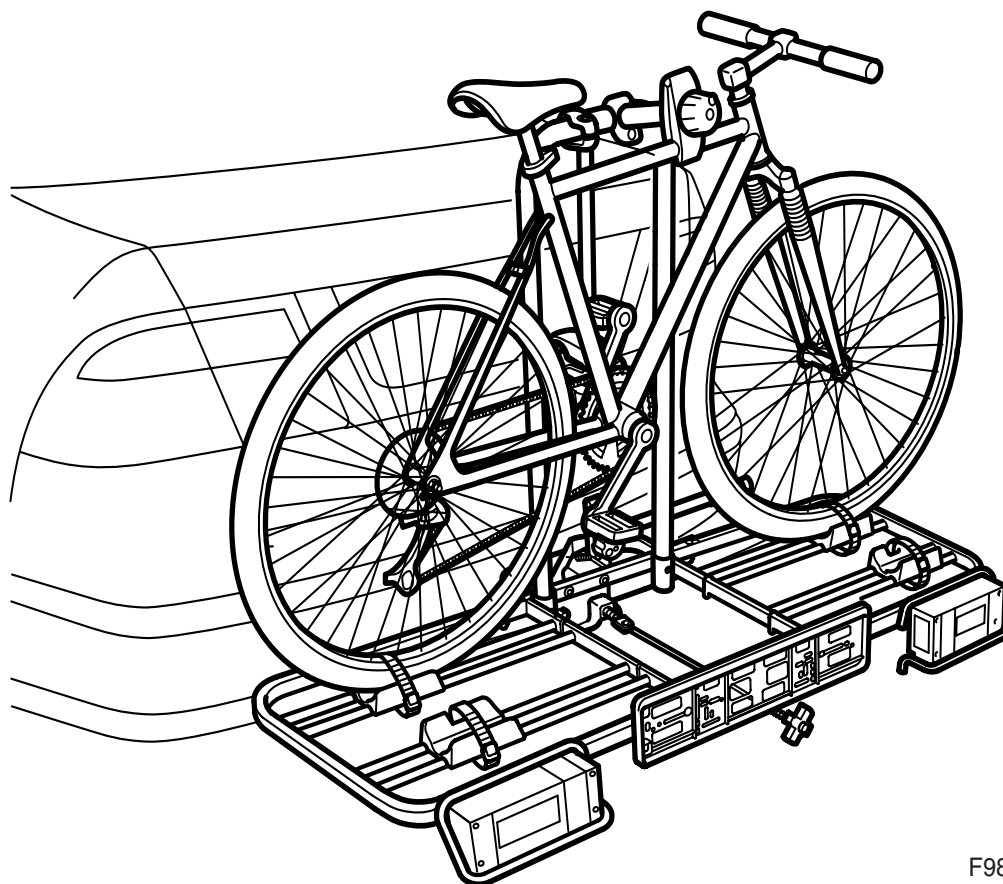
Séparation du crochet d'attelage

- Défaire la connexion électrique avec la prise de la voiture.
- Déverrouiller la molette de verrouillage et le desserrer de façon à pouvoir dégager le crochet de blocage et amener le bras au premier cran. Tourner le volant d'inclinaison dans le sens contraire des aiguilles d'une montre jusqu'à ce que le ressort ne soit plus contraint.
- Rabattre le porte-bicyclettes et relever complètement le bras.
- Retirer le porte-bicyclette.



Réglage de la pression d'appui du bras tendeur

- 1 Relever complètement le bras et tourner le volant d'inclinaison dans le sens contraire des aiguilles d'une montre jusqu'à ce que le ressort ne soit plus contraint.
- 2 Desserrer la vis et tourner le contre-appui dans le sens des aiguilles d'une montre si le bras peut être rabattu sans résistance, ou dans le sens contraire si le bras ne peut pas être rabattu. Serrer la vis.
- 3 Rabattre le bras jusqu'au cran inférieur du crochet de verrouillage. On doit rencontrer une certaine résistance (35 à 40 kg). Si on peut rabattre le bras sans résistance ou pas du tout, il faut régler le contre-appui, voir point 2. Serrer le volant.



F980A134

Disposition des bicyclettes sur le porte-bicyclettes

Pour faciliter le chargement, le porte-bicyclettes peut être incliné en desserrant la molette et en dégageant le crochet de blocage de façon à pouvoir amener le bras au premier cran. Tourner ensuite le volant dans le sens contraire des aiguilles d'une montre jusqu'à ce que l'angle du porte-bicyclettes soit convenable.

- 1 Mettre en place le premier vélo, roue avant à droite, et déplacer les dispositifs de blocage des roues.

Important

En transportant plusieurs vélos, toujours placer le plus lourd le plus près de la voiture.

En transportant un seul vélo, le placer le plus près de la voiture.

Fixer le support aussi haut que possible au cadre du vélo et serrer le volant.

- 2 Placer le second vélo, roue avant à gauche, et déplacer les dispositifs de blocage des roues. Fixer le support aussi haut que possible au cadre et serrer le volant.
- 3 Serrer les roues.

Si le porte-bicyclettes s'est incliné après chargement, il faut le relever avant de prendre la route. Pour cela, remettre le porte-bicyclette en position horizontale, serrer le volant d'inclinaison et rabattre le bras jusqu'au cran inférieur du crochet de verrouillage. Serrer la molette de verrouillage puis verrouiller. Retirer la clé.

Important

Ne jamais laisser la clé dans la serrure sous peine de l'endommager.

Vérifier que le porte-bicyclettes est solidement fixé. Au besoin, serrer le volant d'inclinaison.

ATTENTION

Contrôler que le porte-bicyclette est solidement fixé.

Important

9-3 CV M04- : Lors de sa manipulation, la capote peut entrer en contact avec la bicyclette la plus proche de la voiture. Par conséquent, Saab Automobile AB recommande de décharger les bicyclettes avant de commencer la manipulation de la capote.