

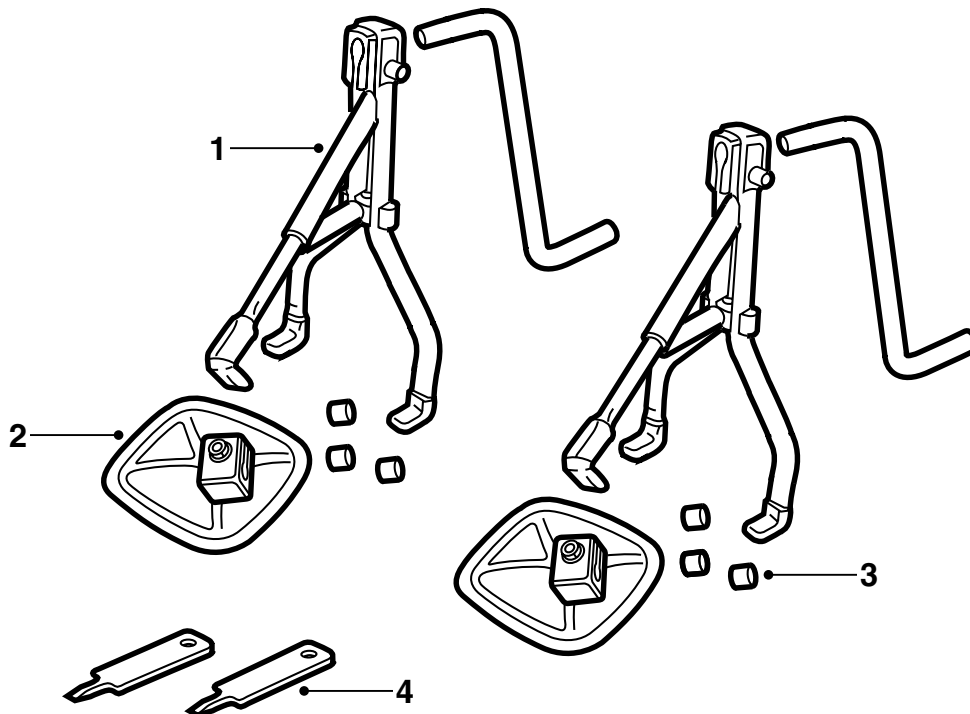


**MONTERINGSANVISNING · INSTALLATION INSTRUCTIONS
MONTAGEANLEITUNG · INSTRUCTIONS DE MONTAGE**

Saab 9-3

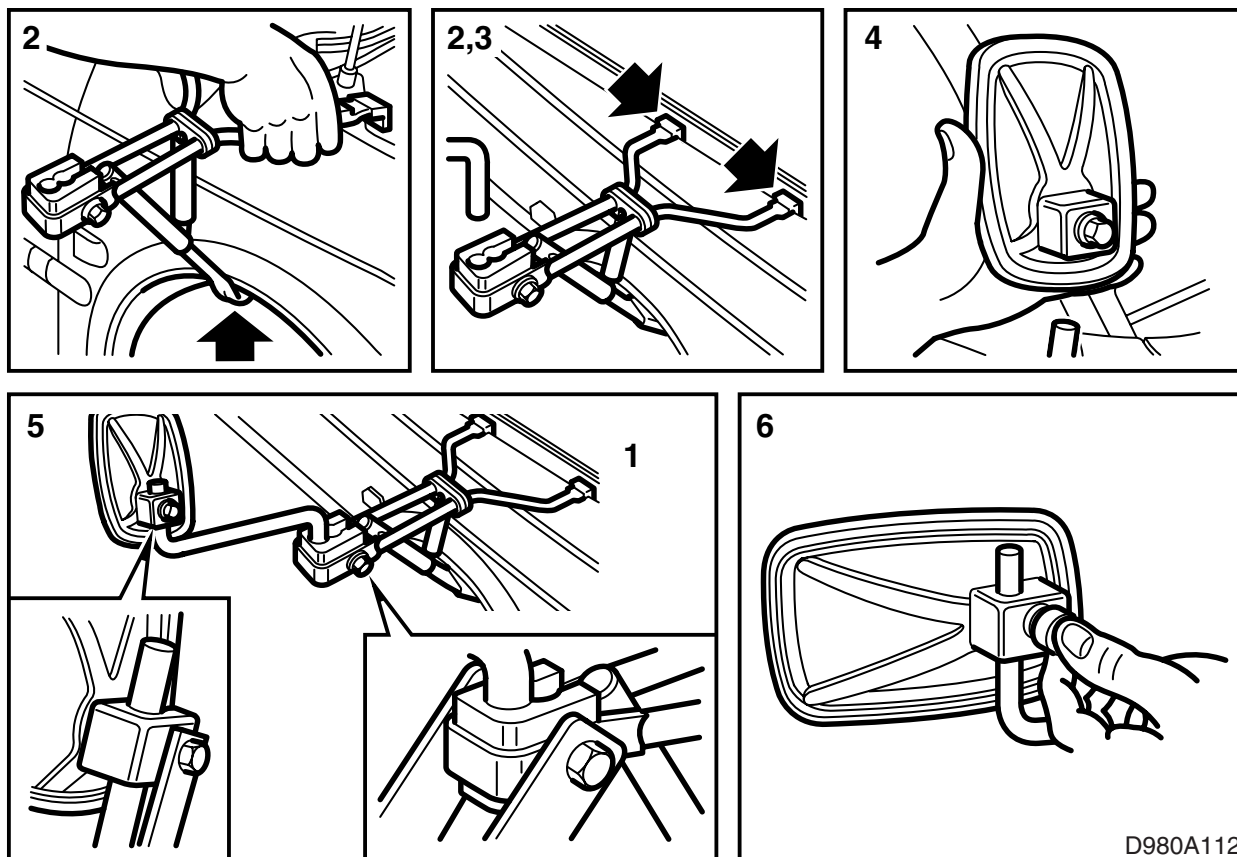
Rétroviseur pour caravane

| Accessories Part No. | Group | Date | Instruction Part No. | Replaces |
|----------------------|---------|--------|----------------------|----------|
| 12 788 487 | 9:84-22 | Jun 02 | 12 792 692 | |



D980A111

- 1 Bras avec fixations (x2)
- 2 Boîtier de rétroviseur (x2)
- 3 Capuchon (x6)
- 4 Outil (x2)
- 5 Bande adhésive (x4)



Pose (première pose)

- 1 Ouvrir le capot.
- 2 Accrocher en premier la fixation inférieure dans le bord de passage de roue puis les fixations supérieures sur le bord d'aile avant.
- 3 Poser le bras maintenant le boîtier de rétroviseur.
- 4 Poser le boîtier de rétroviseur.
- 5 Régler le boîtier et le bras puis serrer les vis.
- 6 Poser les capuchons de protection.
- 7 Abaisser doucement le capot de sorte qu'il ne se verrouille pas.
- 8 Mesurer la position des bandes adhésives sur le capot moteur de sorte qu'elles se retrouvent au niveau des fixations supérieures des rétroviseurs, protégeant ainsi le capot des éventuelles marques.
- 9 Nettoyer le capot et placer les bandes adhésives de sorte que leurs bords supérieurs soient alignés avec le bord supérieur du capot moteur. Expulser les bulles d'air.

Pose des rétroviseurs

Ouvrir le capot moteur. Accrocher en premier la fixation inférieure dans le bord de passage de roue puis les fixations supérieures sur le bord d'aile avant. Fermer le capot.

Dépose des rétroviseurs

Ouvrir le capot moteur. Accrocher en premier les fixations supérieures puis la fixation supérieure. Fermer le capot.