

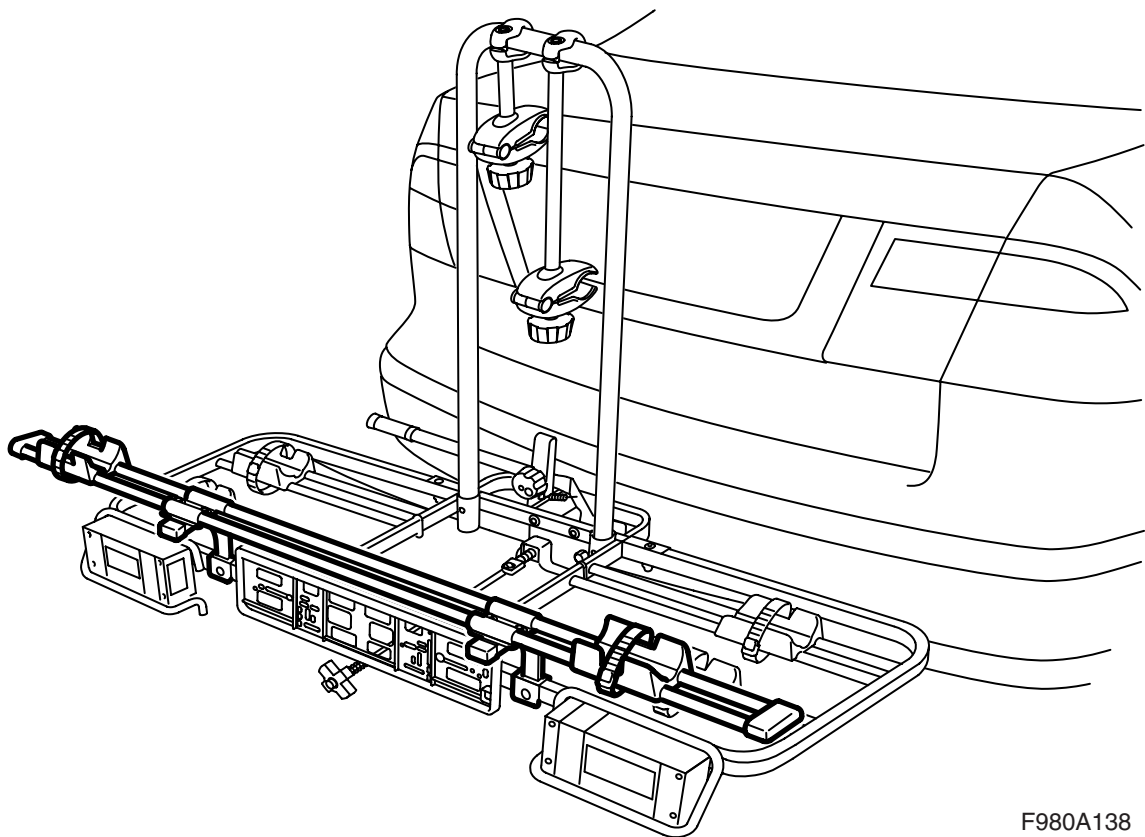


**MONTERINGSANVISNING · INSTALLATION INSTRUCTIONS
MONTAGEANLEITUNG · INSTRUCTIONS DE MONTAGE**

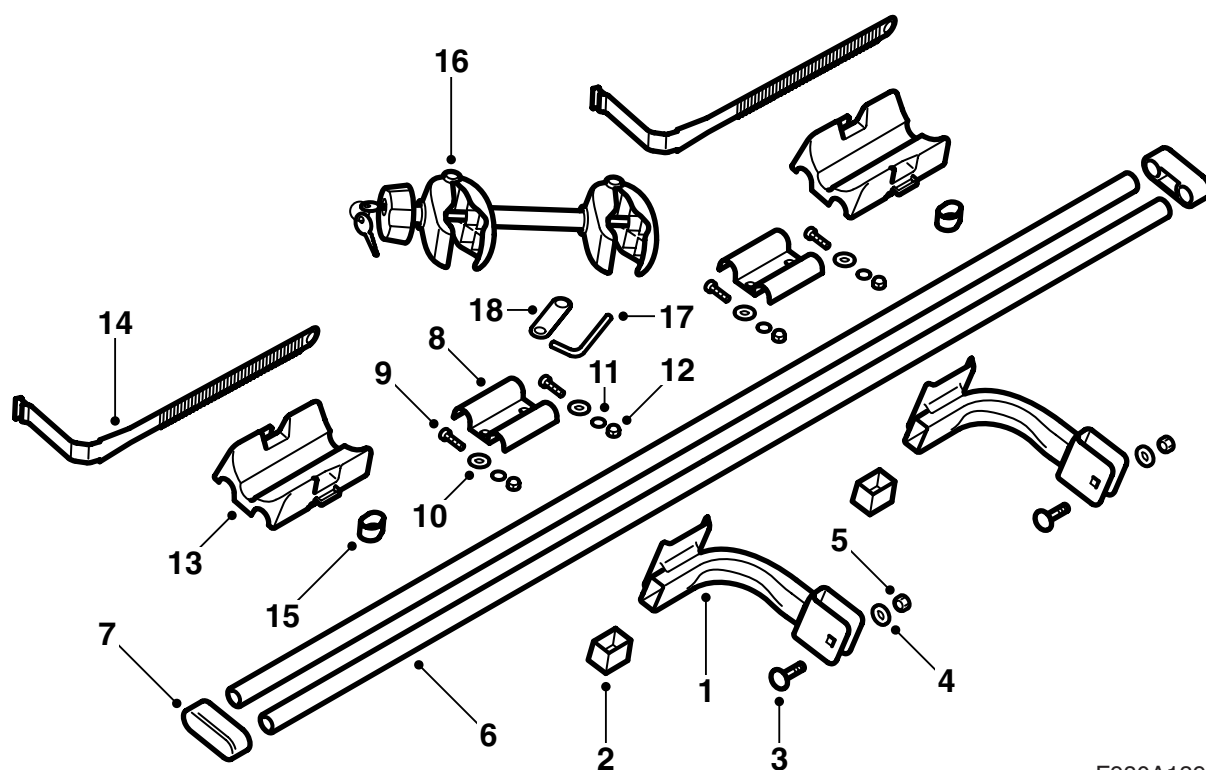
Saab 9-3, Saab 9-5

Adapteur pour un troisième vélo

Accessories Part No.	Group	Date	Instruction Part No.	Replaces
12 794 869 400 132 346	9:89-15	May 02	12 794 868 (55 20 804)	

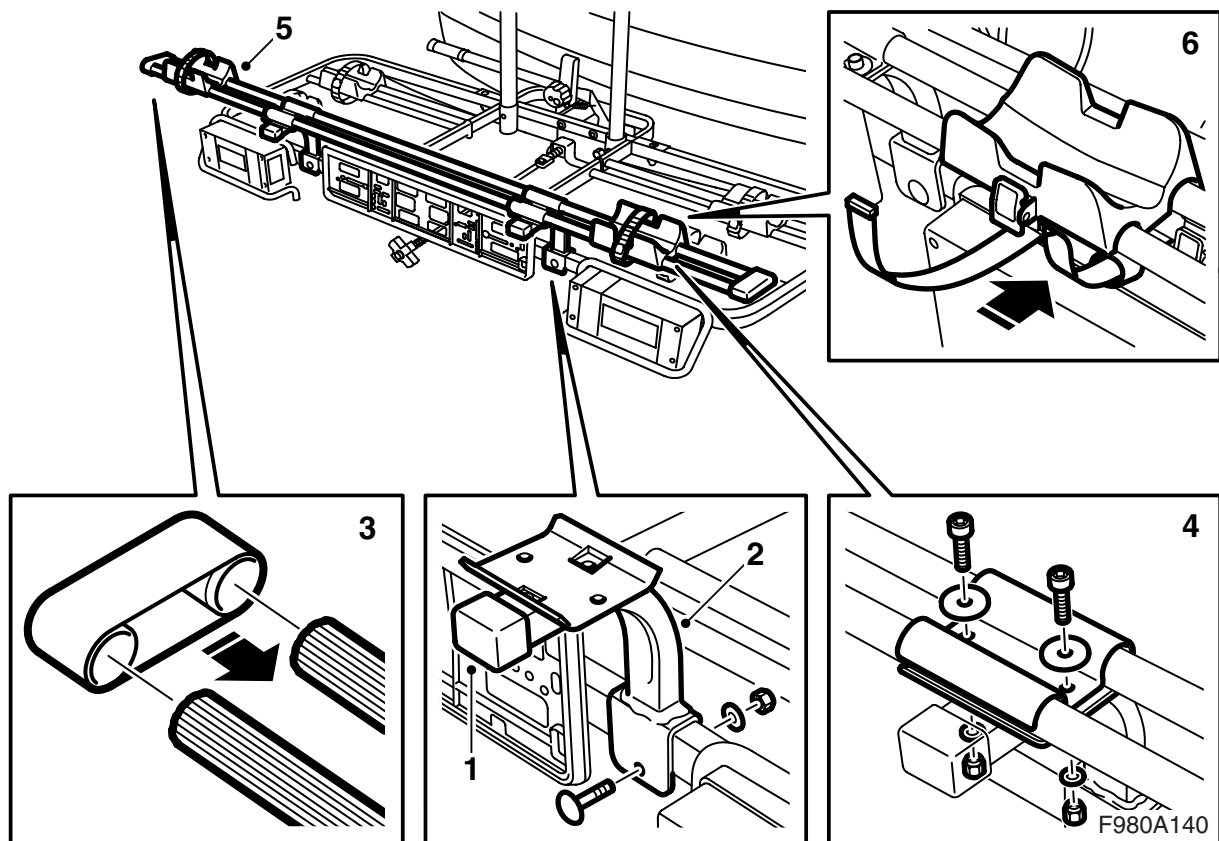


F980A138



F980A139

- 1 Fixation (x2)
- 2 Bouchon d'extrémité (x2)
- 3 Vis M8 avec fixation carrée (x2)
- 4 Plateau, épais (x2)
- 5 Ecrou M8 (x2)
- 6 Tuyau (x2)
- 7 Pièce d'extrémité (x2)
- 8 Chapeau (x2)
- 9 Vis à six pans creux M6 (x4)
- 10 Plateau, grand (x4)
- 11 Plateau, petit (x4)
- 12 Ecrou M6 (x4)
- 13 Support de roue (x2)
- 14 Courroie de serrage (x2)
- 15 Bague en caoutchouc (x2)
- 16 Support de cadre
- 17 Clé à 6 pans
- 18 Clé d'écrou



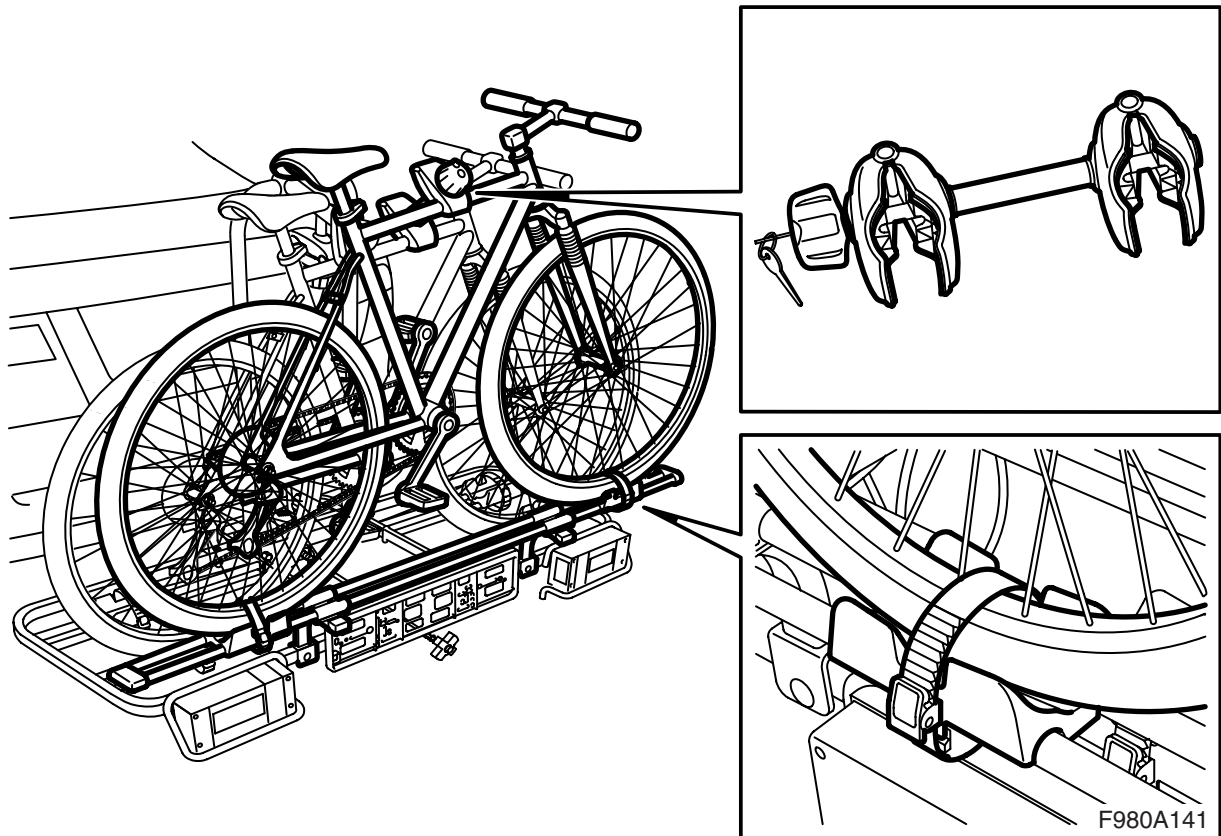
Montage de l'adaptateur

- 1 Monter les bouchons d'extrémité sur les fixations.
- 2 Monter les fixations sur le cadre de support du vélo.

ATTENTION

Déplacer le câblage afin d'éviter qu'il soit coincé. Un montage incorrect peut endommager le câblage et court-circuit/incendie.

- 3 Assembler les tuyaux avec les pièces d'extrémité.
- 4 Monter les tuyaux assemblés sur les fixations.
- 5 Placer les supports de roue sur les tuyaux.
- 6 Mettre en place les courroies de serrage par la boucle de chaque support de roue, mettre une bague en caoutchouc sur chaque courroie de serrage et faire passer les courroies de serrage par l'ouverture située de l'autre côté des supports de roue. Serrer les courroies de serrage jusqu'à ce que vous entendiez un clic.



Fixation de la bicyclette

- 1 Placer le vélo sur les supports de roue et monter une des pinces de serrage du support de cadre (sans bouton) sur le cadre du vélo qui est placé le plus à l'arrière et l'autre pince de serrage du support de cadre (avec bouton) sur le cadre du vélo qui est placé sur l'adaptateur.
- 2 Serrer le support de cadre et le verrouiller.
- 3 Régler la position des supports de roue et fixer les roues avec les courroies de serrage. Ce qui reste en surplus des courroies de serrage peut être glissé dans les bagues en caoutchouc.



ATTENTION

Contrôler que le vélo est solidement fixé.