

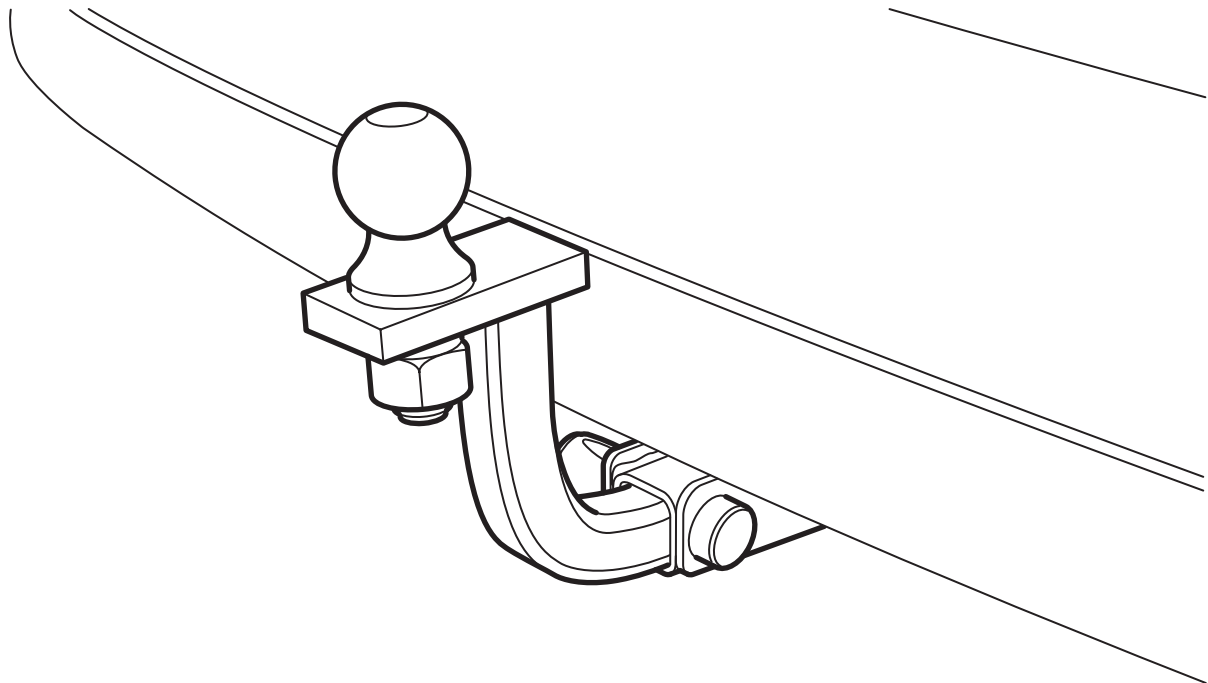


**MONTERINGSANVISNING · INSTALLATION INSTRUCTIONS  
MONTAGEANLEITUNG · INSTRUCTIONS DE MONTAGE**

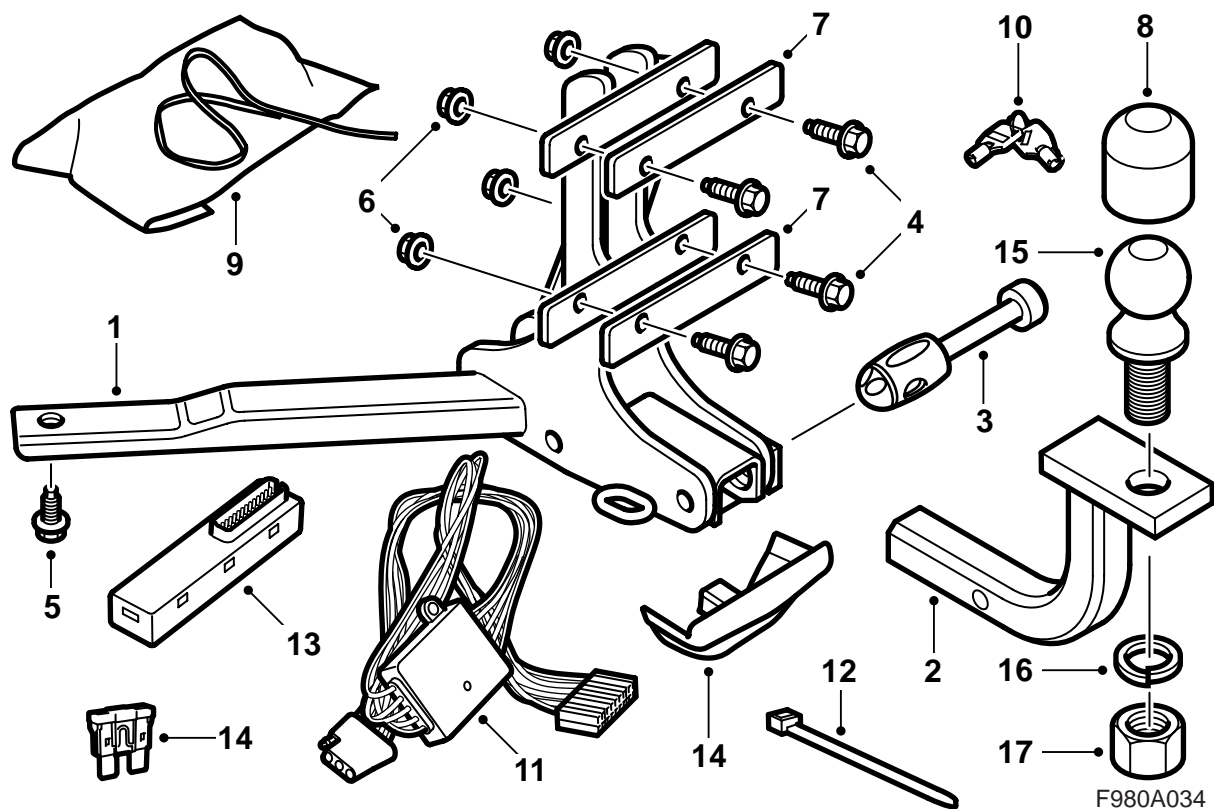
## Saab 9-3 M03-

### Attelage

Accessories Part No.	Group	Date	Instruction Part No.	Replaces
<b>12 786 789 12 798 348</b>	<b>9:86-04</b>	<b>May 04</b>	<b>12 797 883</b>	<b>12 797 883 Apr 03</b>



F980A033



- 1 Fixation de carrosserie
- 2 Fixation de boule
- 3 Clavette de blocage
- 4 Vis (x4)
- 5 Vis (2)
- 6 Ecrou (x4)
- 7 Plaque de renforcement (x2)
- 8 Protection pour attelage
- 9 Sac de protection
- 10 Clé (x2)
- 11 Câblage avec boîte de diodes
- 12 Bande de serrage (x4)
- 13 Module électronique
- 14 Capuchon protecteur
- 15 Boule
- 16 Rondelle ressort
- 17 Ecrou

### Note

Toujours vérifier la réglementation et la législation nationale en vigueur concernant le montage des systèmes d'attelage. Veiller à les respecter.

Le dispositif d'attelage a été construit et testé d'après le standard V-5 Classe 2.

### Poids maximal permis de la remorque :

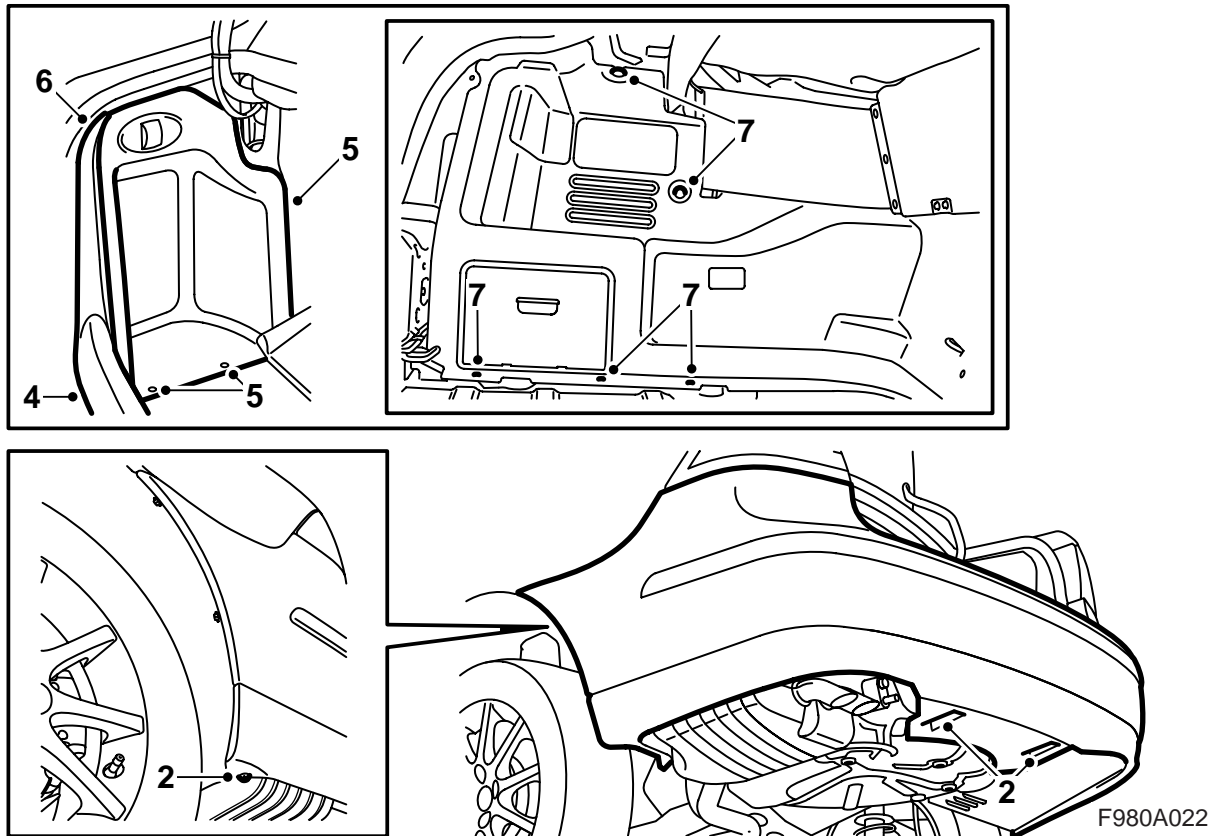
Remorque avec freins : 3500 lbs (1587 kg)

Remorque sans freins : 1000 lbs (455 kg)

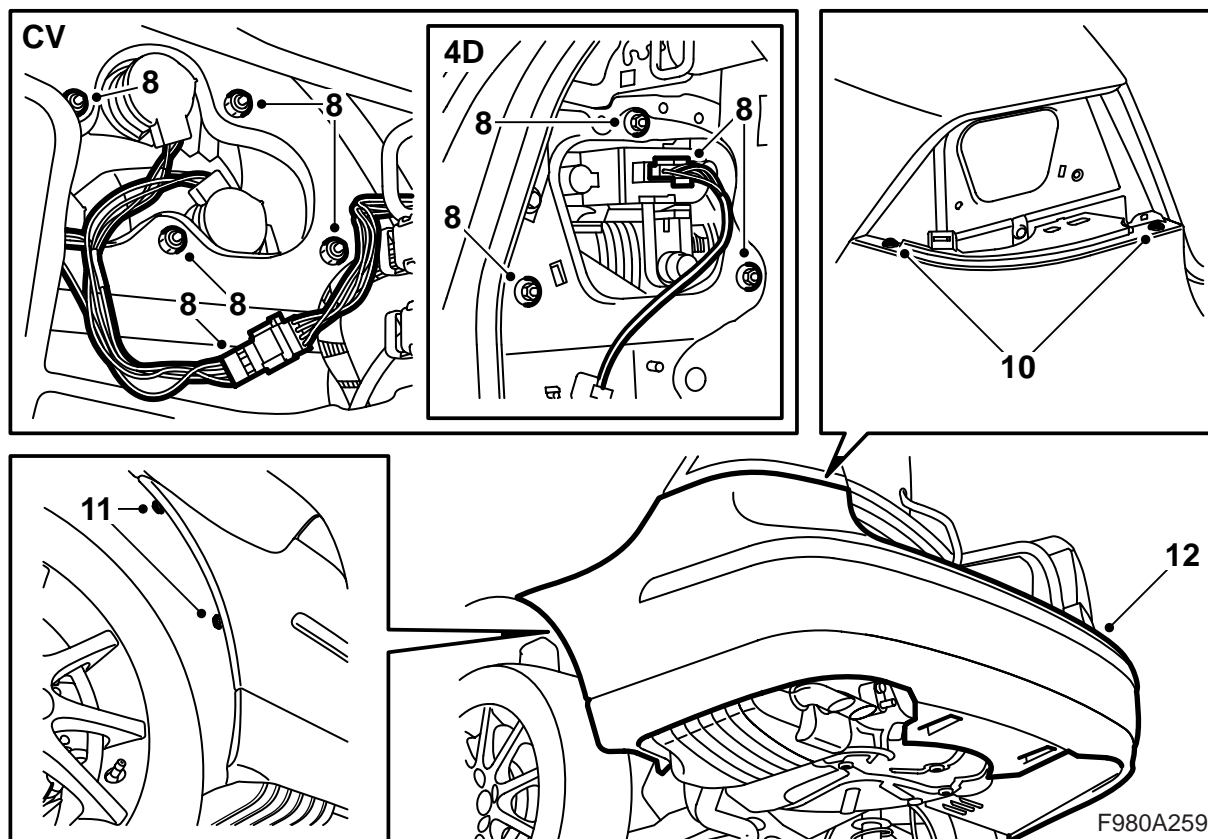
**Poids maximum sur attelage permis :** 165 lbs (75kg)

### Important

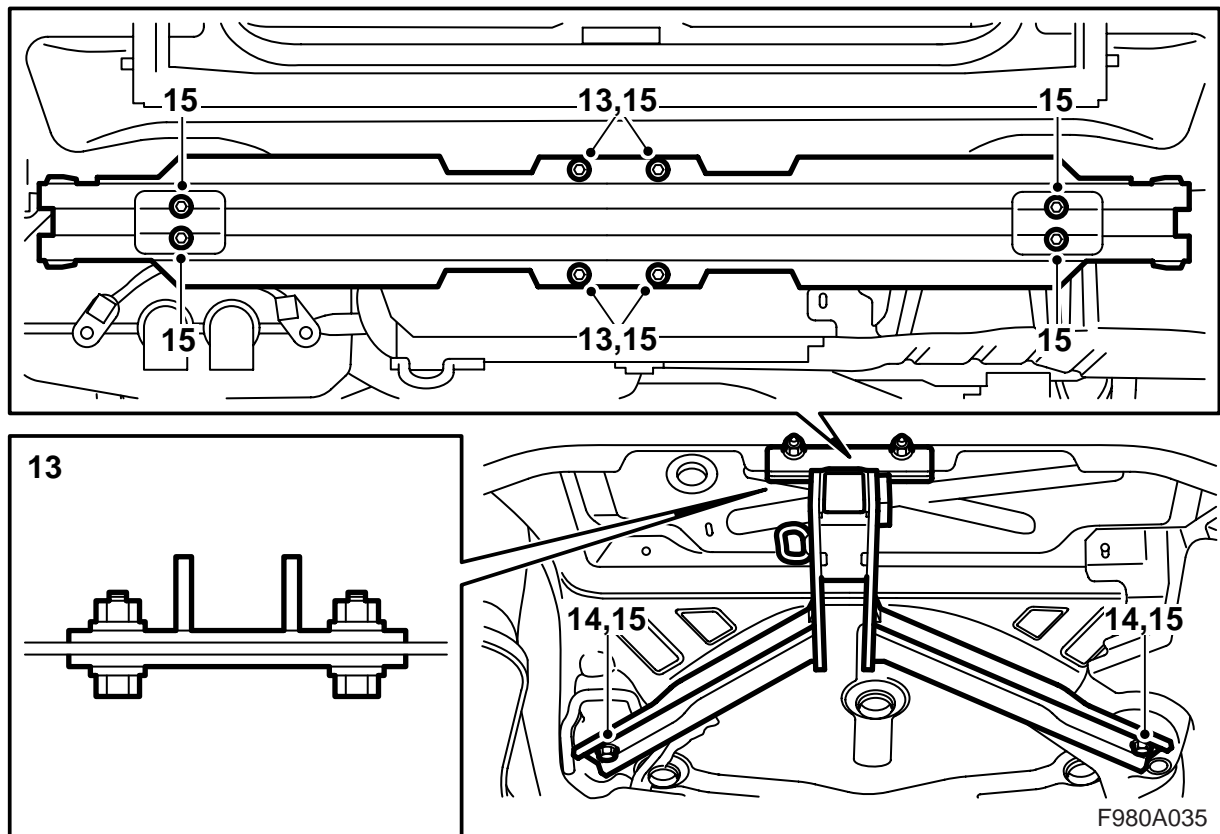
Le câblage doit être branché d'après la marche à suivre des instructions de montage. Ceci est une obligation. Si le câblage est branché de toute autre façon, le système électrique de la voiture peut être influencé de manière négative.



- 1 Soulever la voiture.
- 2 Démontez les deux écrous qui maintiennent l'écran air du pare-chocs arrière à la carrosserie et les deux vis qui maintiennent la gaine du pare-chocs au passage de roue.
- 3 Abaisser la voiture et ouvrir le hayon.  
**CV** : Déposer le tapis de sol du coffre à bagages.
- 4 Démontez le garde-seuil du hayon.
- 5 **4D** : Déposer la trappe de la garniture latérale gauche du coffre à bagages et abaisser la trappe située du côté droit.
- 6 Démontez le garde-seuil latéral du côté gauche.
- 7 Déposer le clip de la garniture latérale gauche et mettre de côté la garniture.  
**CV** : Décrocher la bande située à l'arrière de la garniture latérale et déposer le dispositif de contact de l'éclairage du coffre à bagages. Déposer la garniture latérale.



- 8 Démontez les feux arrière.
- 9 **SPA** : Détacher le connecteur.
- 10 Démontez les vis de la gaine de pare-chocs qui se trouvent en dessous des feux arrière.
- 11 Déposer les vis de pare-chocs dans les passages de roue.
- 12 Démontez la gaine de pare-chocs en tirant les pièces latérales vers l'extérieur et ensuite en tirant la gaine de pare-chocs vers l'arrière.

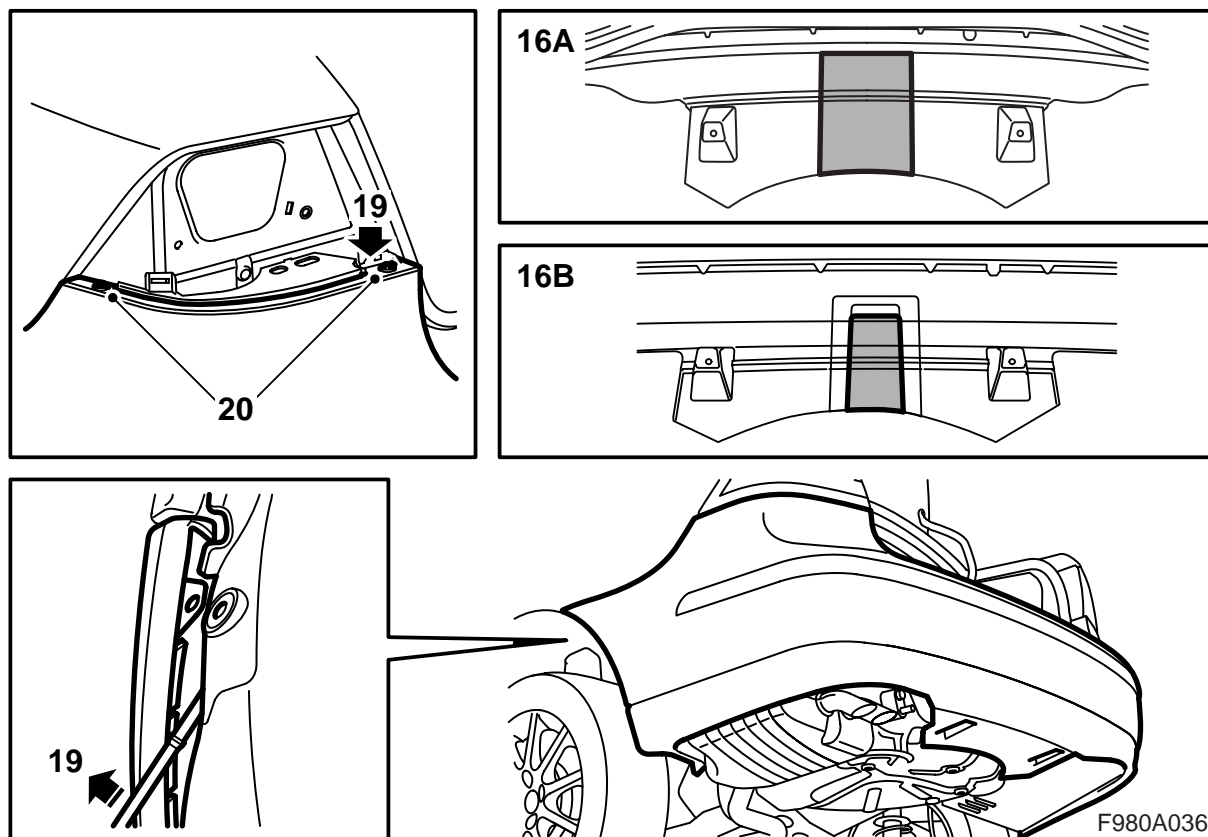


- 13 Fixer l'attelage avec les plaques de renforcement à l'aide des vis et des écrous dans les quatre trous du longeron de pare-chocs puis soulever la voiture.
- 14 Fixer l'attelage au plancher sous le cuvelage de la roue de secours.
- 15 Fixer les raccords du longeron de pare-chocs à la carrosserie et les vis et les écrous qui maintiennent l'attelage au longeron du pare-chocs et au plancher.

**Couple de serrage, longeron de pare-chocs sur carrosserie 50 Nm (37 lbf ft)**

**Couple de serrage, attelage sur longeron de pare-chocs 50 Nm (37 lbf ft)**

**Couple de serrage, attelage à plancher 50 Nm (37 lbf ft)**



16 Découper un évidement à la forme du crochet d'attelage dans l'enveloppe du pare-chocs à l'aide d'un couteau universel avec lame courbée (une scie à couteau peut être utilisée).

**⚠ ATTENTION**

L'utilisation de scies et de couteaux implique un certain risque de blessure.

L'évidement doit être fait derrière les plaques de renforcement.

**Voiture avec déflecteur de pare-chocs (A) :** il n'y a qu'un seul repère.

**Voiture avec déflecteur de pare-chocs (B) :** il existe trois repères. Utiliser celui indiqué sur l'illustration.

17 Abaisser la voiture.

18 **SPA** : Mettre en place le connecteur et le brancher.

19 Placer les deux encoches de la gaine de pare-chocs sous les trous et les coins extérieurs entre le cadre intérieur et le support au niveau du passage de roue. Enfoncer le boîtier du pare-chocs.

20 Monter les vis de la gaine de pare-chocs qui sont placées en dessous des feux arrière.

21 Poser les vis de pare-chocs dans les passages de roue.

22 Monter et brancher les feux arrière. Contrôler l'ajustement au niveau de la baguette du hayon.

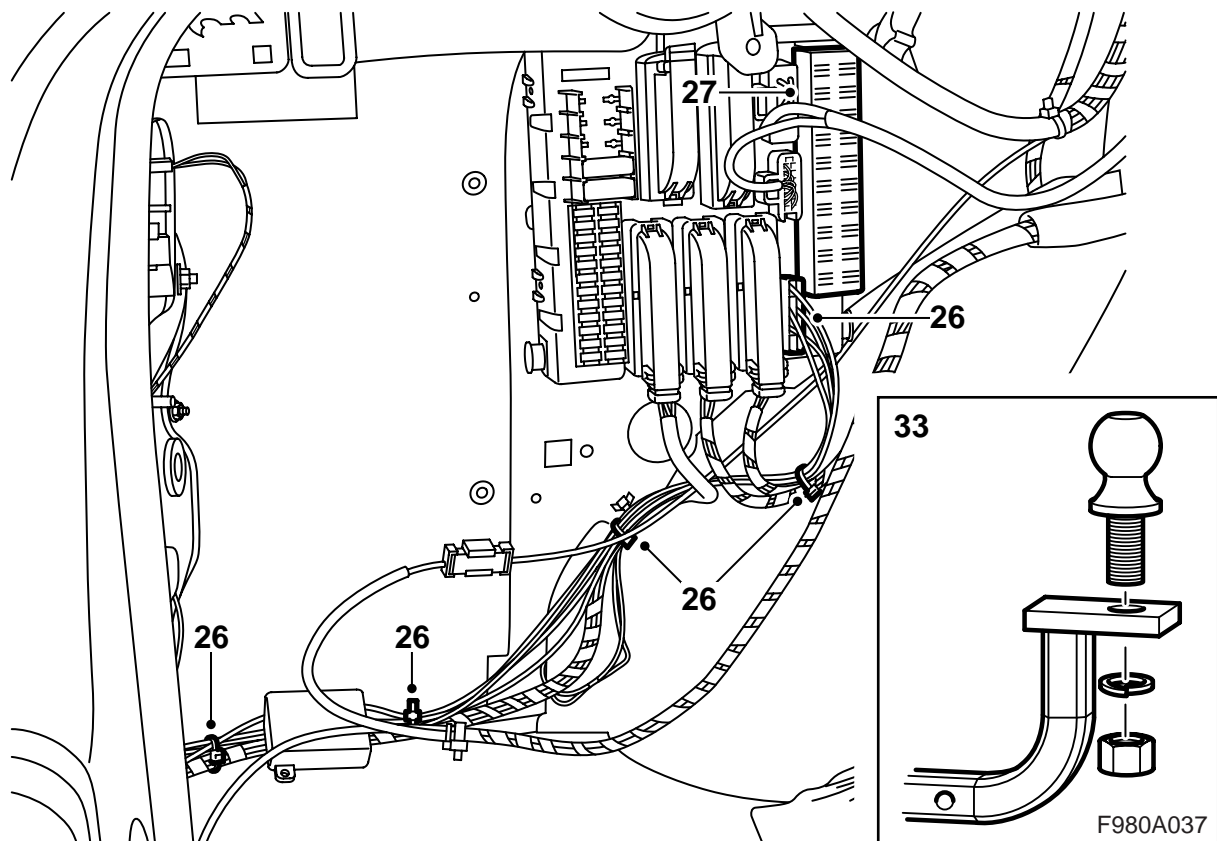
23 Soulever la voiture.

24 Monter les deux vis qui maintiennent l'écran air du pare-chocs arrière à la carrosserie et les deux vis qui maintiennent le boîtier du pare-chocs au passage de roue.

**4D** : Continuer avec le point 25.

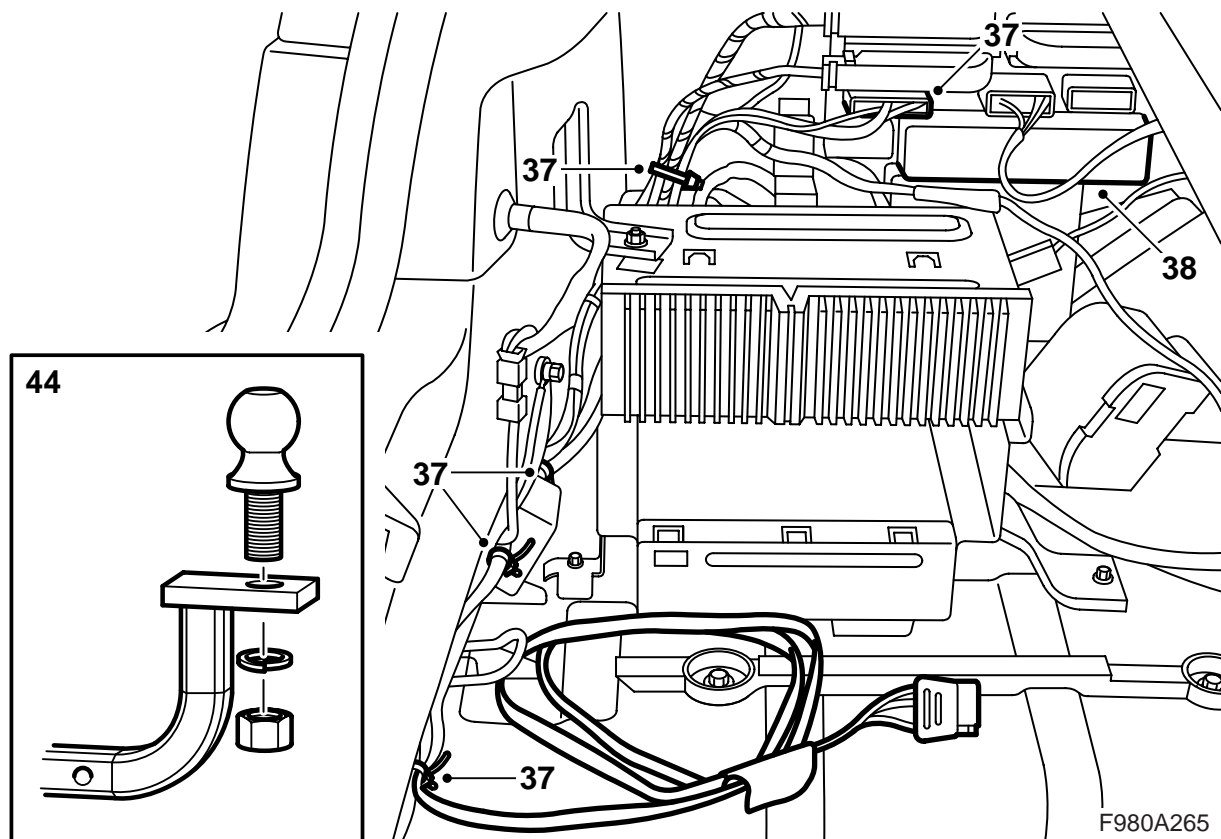
**CV** : Continuer avec le point 36.

4D



- 25 Abaisser la voiture et placer le câblage le long des autres câblages vers le côté gauche de la voiture et vers la centrale électrique arrière.
- 26 Brancher le contacteur au câblage de la centrale électrique arrière et fixer le câblage avec 4 bandes de serrage.
- 27 Monter le module électrique du jeu à la centrale électrique arrière.
- 28 Monter l'habillage latéral gauche.
- 29 Monter le garde-seuil latéral du côté gauche.
- 30 Poser la protection de seuil.
- 31 Monter les panneaux des habillages latéraux du hayon.
- 32 Monter la fixation de boule, voir "Instructions d'utilisation".
- 33 Monter la boule sur sa fixation.  
**Couple de serrage : 180 Nm (133 lbf ft)**
- 34 Contrôler l'ajustement du pare-chocs. Régler si nécessaire.
- 35 Déchirer la page pour ce qui concerne le montage et le démontage de la boule et la laisser au client en même temps que les instructions de montage.

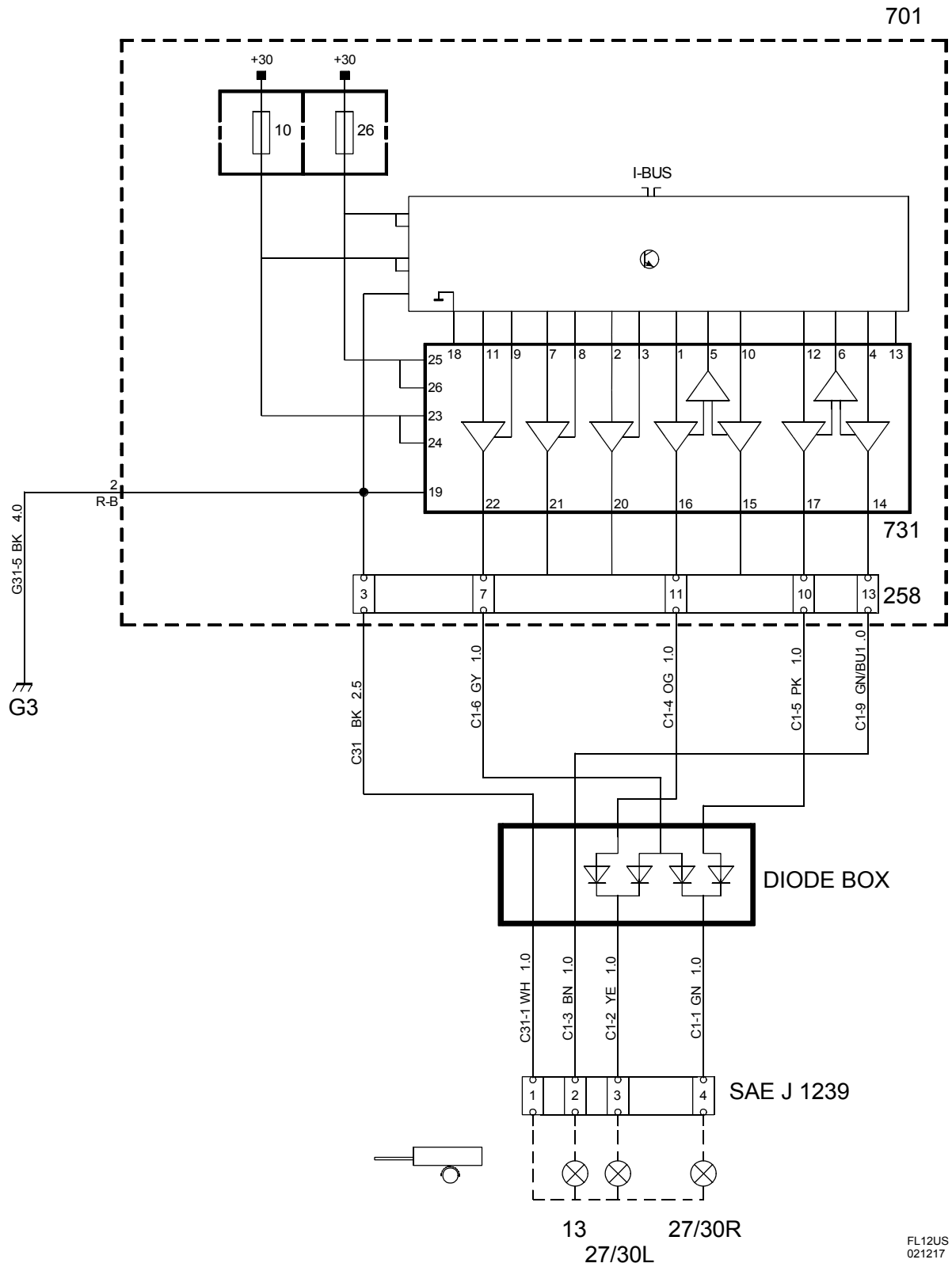




#### CV

- 36 Abaisser la voiture et placer le câblage le long des autres câblages vers le côté gauche de la voiture et vers la centrale électrique arrière.
  - 37 Brancher le contacteur au câblage de la centrale électrique arrière et fixer le câblage avec 4 bandes de serrage.
  - 38 Monter le module électrique du jeu à la centrale électrique arrière.
  - 39 Monter la garniture latérale gauche. Brancher l'éclairage du coffre à bagages et accrocher la bande.
  - 40 Monter le garde-seuil latéral du côté gauche.
  - 41 Poser la protection de seuil.
  - 42 Mettre en place le tapis de sol du coffre à bagages.
  - 43 Monter la fixation de boule, voir "Instructions d'utilisation".
  - 44 Monter la boule sur sa fixation.
- Couple de serrage : 180 Nm (133 lbf ft)**
- 45 Contrôler l'ajustement du pare-chocs. Régler si nécessaire.
  - 46 Déchirer la page pour ce qui concerne le montage et le démontage de la boule et la laisser au client en même temps que les instructions de montage.

Schéma électrique

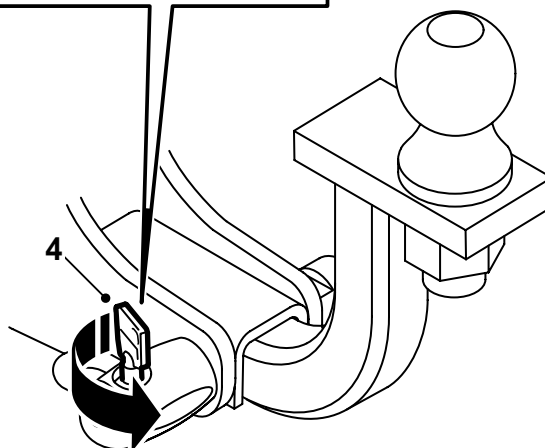
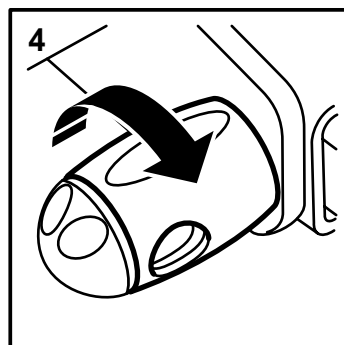
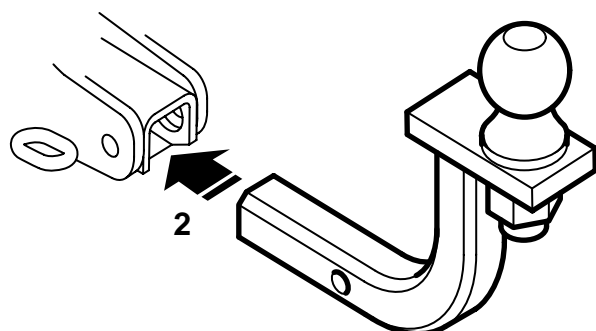
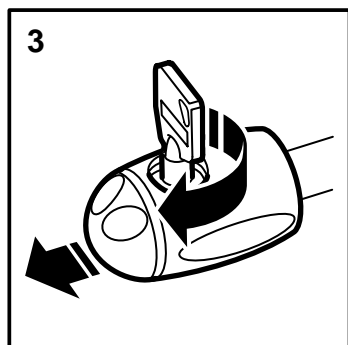


FL12US  
021217

---

**Liste des composants**

<b>N°</b>	<b>Désignation Emplacement</b>
<b>Composants</b>	
13	Ampoule, feu de stationnement, sur la remorque
27/30	Ampoule, clignotants/feux stop, sur la remorque
258	Connecteur, câblage crochet d'atte- lage, dans la centrale électrique du coffre à bagages
701	Centrale électrique, coffre à bagages, sur la paroi derrière le passage de roue arrière gauche
731	Boîtier de commande, connexion de remorque, dans la centrale électrique du coffre à bagages
<b>Points de masse</b>	
G3	Dans le coffre à bagages sous la lan- terne arrière gauche



F980A038

## Mode d'emploi

(à conserver avec le manuel d'instruction de la voiture)

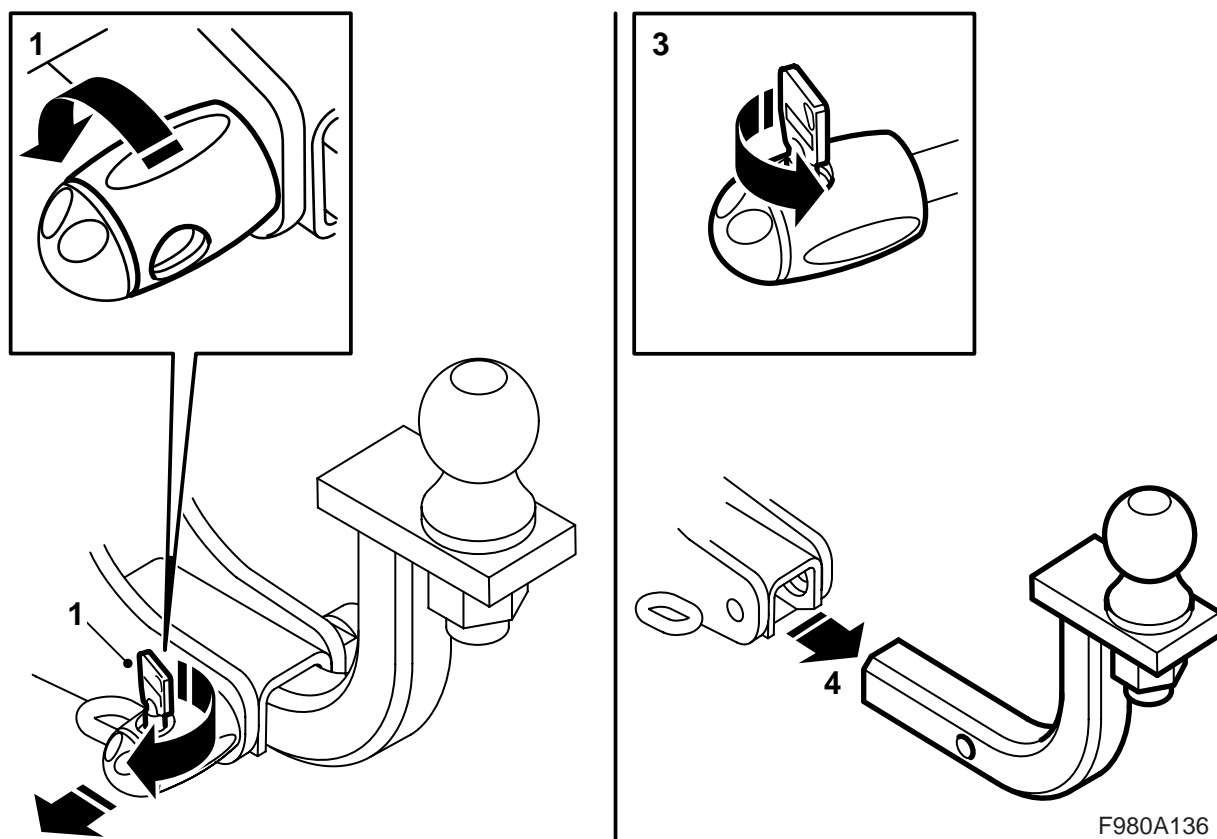
### ATTENTION

Pour un montage **sûr** du dispositif d'attelage, se conformer aux directives suivantes :

- Le mécanisme de raccordement doit **toujours** être bien graissé. Prendre contact avec le concessionnaire Saab le plus proche pour savoir quelle graisse utiliser.
- Le couvercle doit **toujours** être monté lorsque la boule est démontée.
- Il faut **toujours** pouvoir monter ou démonter la boule sans forcer.

## Montage de la boule

- 1 Démontez le capuchon protecteur.
- 2 Montez la boule.
- 3 Faire passer la clé dans la clavette de blocage, tourner la clé dans le sens des aiguilles d'une montre et démonter la clavette de blocage.
- 4 Placer la clavette dans le trou de l'attelage et monter la serrure sur la clavette. Tourner la clé dans le sens inverse des aiguilles d'une montre pour verrouiller la clavette et enlever la clé. Tourner la douille de la serrure de façon à cacher et à protéger la serrure.



### Démontage de la boule

- 1 Tourner la douille de façon à ce que la serrure soit visible, faire passer la clé dans la serrure de la clavette, tourner la clé dans le sens des aiguilles d'une montre et démonter la serrure de la clavette.
- 2 Enlever la clavette.
- 3 Monter la serrure sur la clavette, tourner la clé dans le sens inverse des aiguilles d'une montre et enlever la clé.
- 4 Démontez la boule.
- 5 Monter le capuchon protecteur.

Quand le crochet d'attelage n'est pas utilisé, le câblage doit être rangé de la façon suivante :

**4D** : A l'intérieur de la trappe de la garniture latérale gauche.

**CV** : A côté de la roue de secours dans le cuvelage pour roue de secours.