

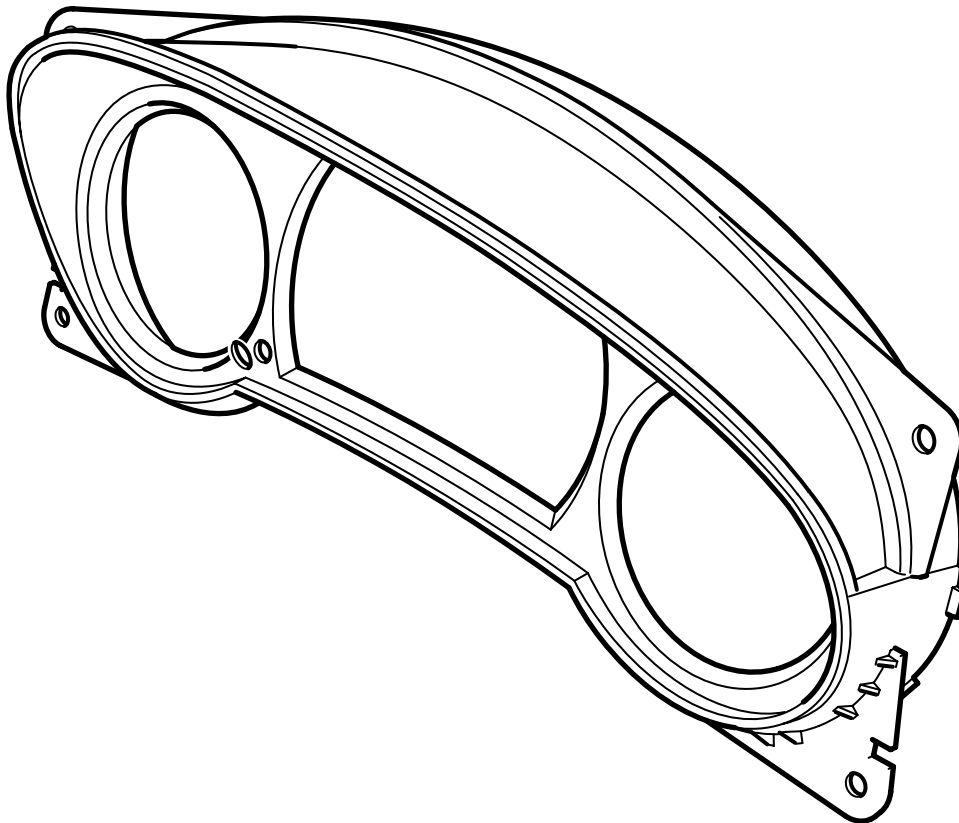


**MONTERINGSANVISNING · INSTALLATION INSTRUCTIONS  
MONTAGEANLEITUNG · INSTRUCTIONS DE MONTAGE**

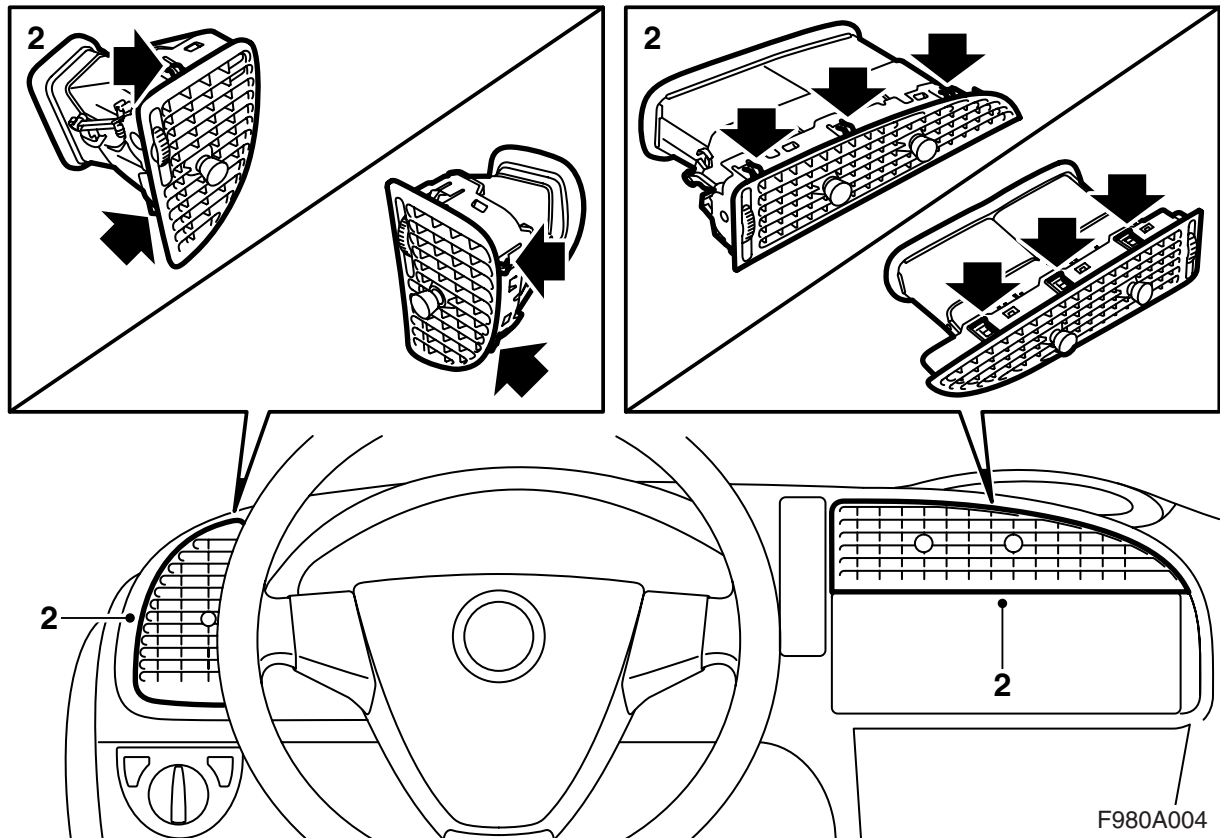
**Saab 9-3 M03-**

**Baguette décorative, unité d'instruments**

Accessories Part No.	Group	Date	Instruction Part No.	Replaces
12 787 874 12 802 042	9:38-02	Apr 03	12 788 452	12 788 452 Mar 02



F980A003



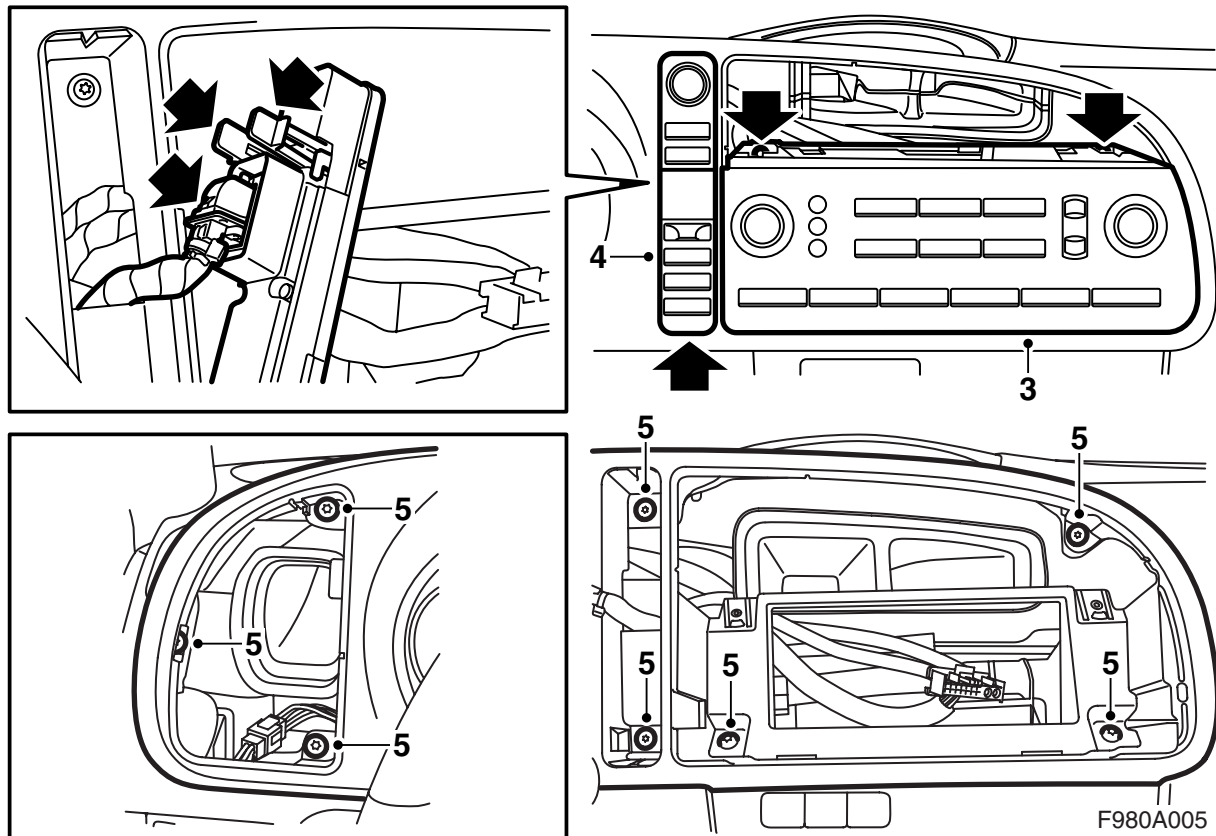
- 1 Déposer le câble négatif de la batterie.
- 2 Déposer les buses d'aération gauche et centrale du tableau de bord en enfonçant avec précaution les ergots accessibles par la grille.

---

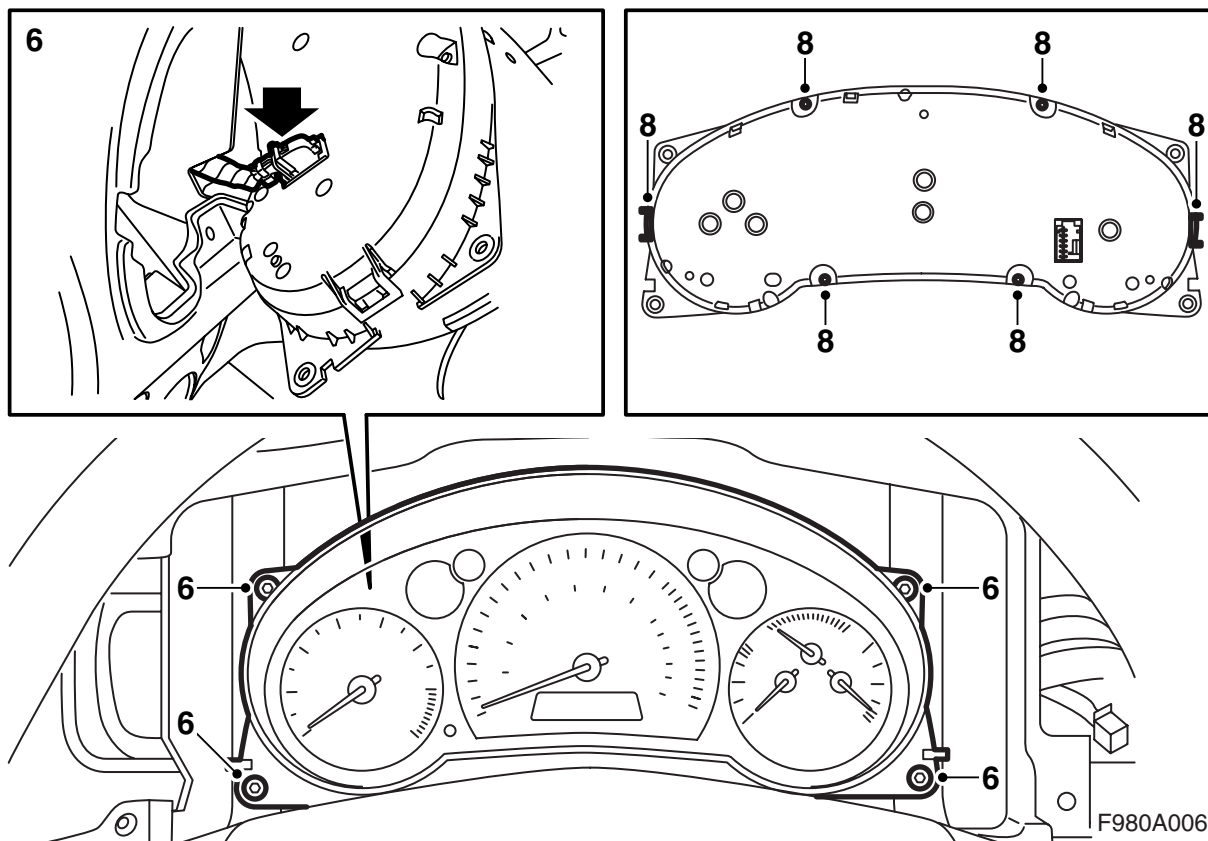
**Important**

Il est important d'enfoncer les bons ergots. Les ergots maintenant les buses assemblées sont aussi visibles à travers la grille.

---



- 3 Déposer le panneau de commande du système infotainment.
- 4 Déposer le panneau de commande de l'unité SID en enfonçant, sur la face arrière de celle-ci, les deux languettes puis en sortant le panneau vers l'avant, en commençant par le bord supérieur.
- 5 Démontez la plaque d'instrument (6 ou 8 vis).

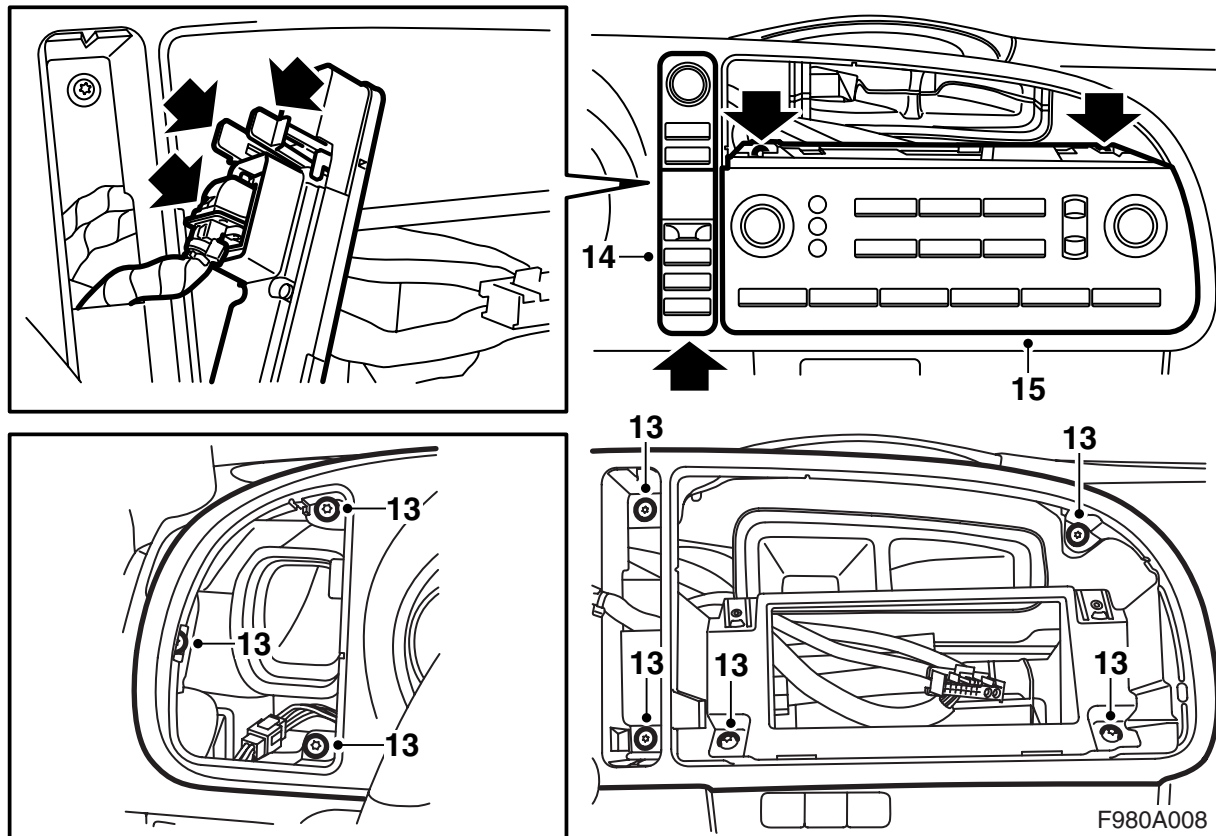


- 6 Déposer l'instrument principal (4 vis) et déposer le raccordement électrique de l'instrument principal.
- 7 Placer l'instrument principal sur une surface souple et propre, sur un plan de travail bien nettoyé.
- 8 Déposer la vitre de l'instrument en déposant les quatre vis sur la paroi inférieure, tourner l'instrument avec la face arrière vers le bas, le saisir par les côtés et enfoncer les circlips avec les doigts.
- 9 Enlever la vitre de l'instrument.

### Important

Observer les plus grandes précautions, les aiguilles ne doivent absolument être touchées. Ceci peut entraîner une indication erronée ou un endommagement des moteurs pas-à-pas.

- 10 Nettoyer avec précaution l'intérieur de la vitre de l'instrument et les instruments à l'air comprimé.
- 11 Ajuster la vitre de l'instrument sur l'unité d'instrument et enfoncer la vitre dans les clips. Tourner l'instrument principal et poser les vis.
- 12 Brancher l'instrument principal et le poser.



- 13 Poser la plaque d'instruments.
- 14 Brancher le panneau de commande de l'unité SID et le poser en ajustant l'ergot dans son bord inférieur puis en l'enfonçant dans son bord supérieur.
- 15 Poser le panneau de commande du système infotainment.
- 16 Ajuster et poser les buses d'aération.
- 17 Brancher le câble moins de la batterie.
- 18 Régler l'heure et la date.
- 19 Synchroniser le code de la télécommande en insérant la clé dans la serrure d'allumage.

### Important

Si ceci n'est pas fait avec toutes les clés, les télécommandes ne fonctionneront pas.

- 20 Activer la protection antipincement des lève-vitres en levant et en abaissant les vitres latérales deux fois. Un signal sonore confirme l'activation.