

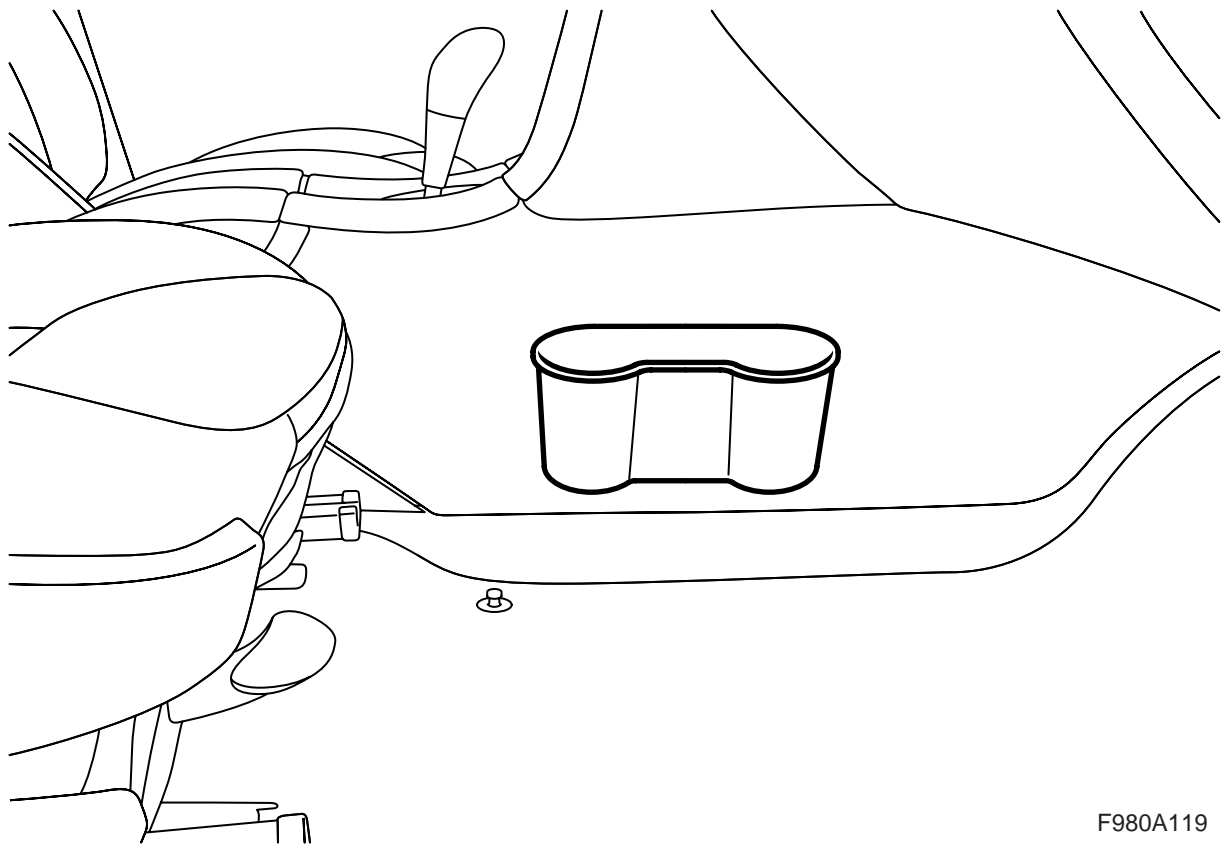


**MONTERINGSANVISNING · INSTALLATION INSTRUCTIONS
MONTAGEANLEITUNG · INSTRUCTIONS DE MONTAGE**

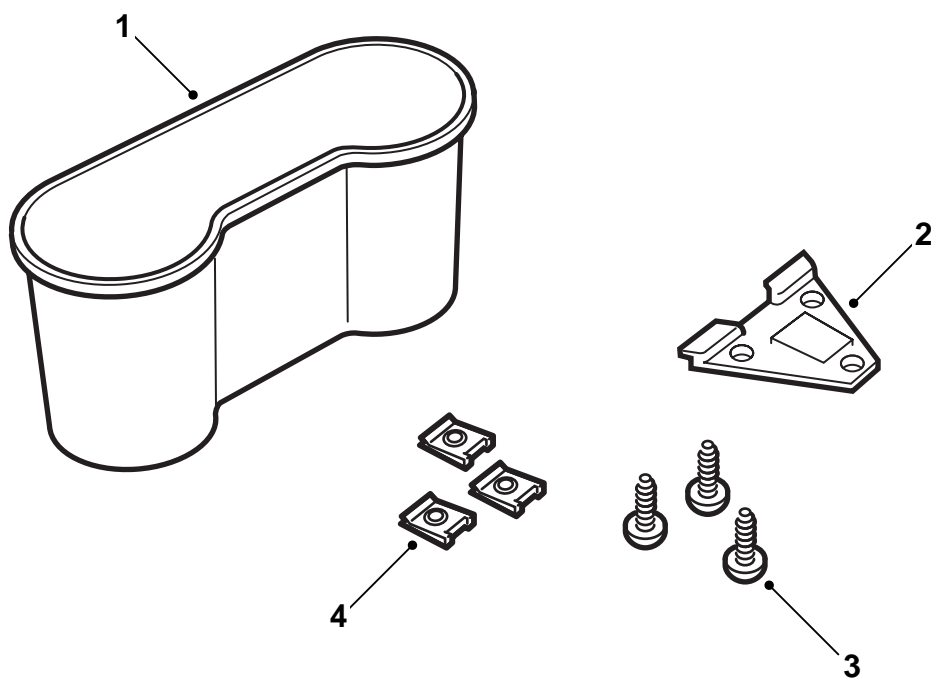
Saab 9-3 M03-, Saab 9-5

Poubelle

Accessories Part No.	Group	Date	Instruction Part No.	Replaces
12 803 287	9:85-27	May 03	12 803 292	

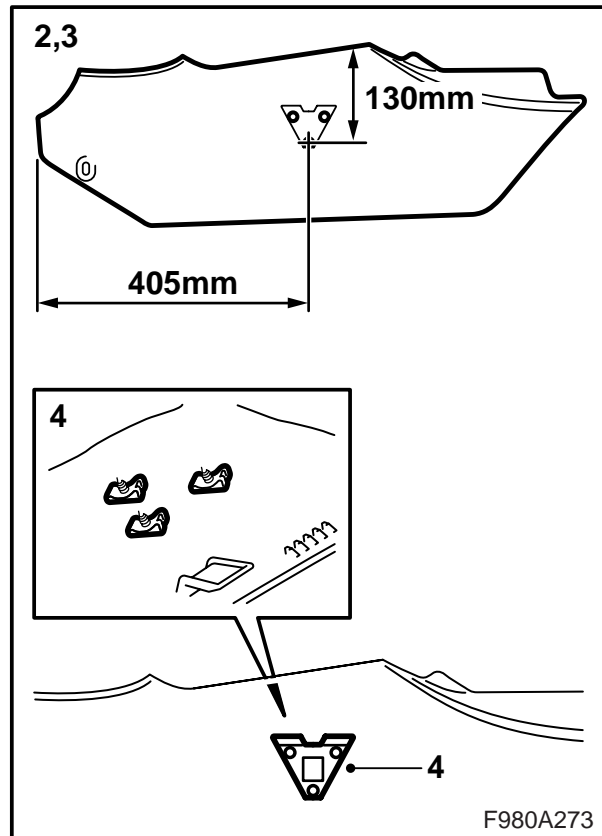
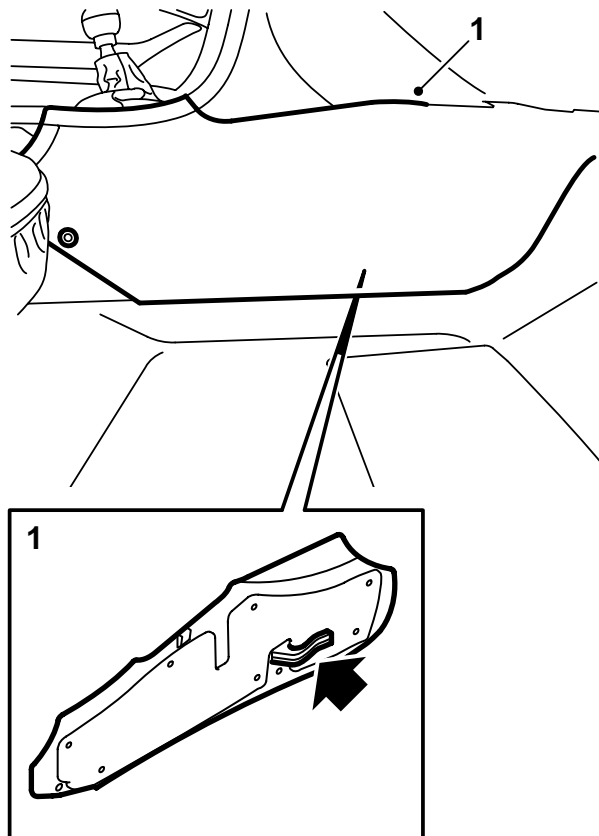


F980A119



F980A272

- 1 Poubelle
- 2 Fixation
- 3 Vis (x3)
- 4 Clip-écrou (x3)



Saab 9-3 M03-

- 1 **LHD** : déposer le panneau latéral droit de la console centrale.
RHD : déposer le panneau latéral gauche de la console centrale.
- 2 Mesurer où la poubelle doit être mise en place. La vis inférieure doit être placée 130 mm en dessous du bord supérieur de la garniture latérale et 405 mm à partir du bord arrière de la garniture latérale. Le bord supérieur de la fixation doit être parallèle au bord supérieur de la garniture latérale. Marquer là où les trous doivent être percés.
- 3 Percer les trous selon les repères, avec une mèche de 5,5 mm.
- 4 Monter la fixation de la poubelle avec les trois vis et les trois clip-écrous à l'arrière de la garniture latérale.
- 5 Poser le panneau latéral.
- 6 Donner le mode d'emploi au client et informer le client des instructions d'utilisation.

Mode d'emploi

La poubelle peut être, entre autre, utilisée pour le stockage de boisson en cannette, de petites bouteilles en plastique et de disques CD, mais si elle est utilisée pour les détritux, un sac adapté doit être utilisé afin de faciliter le vidage.

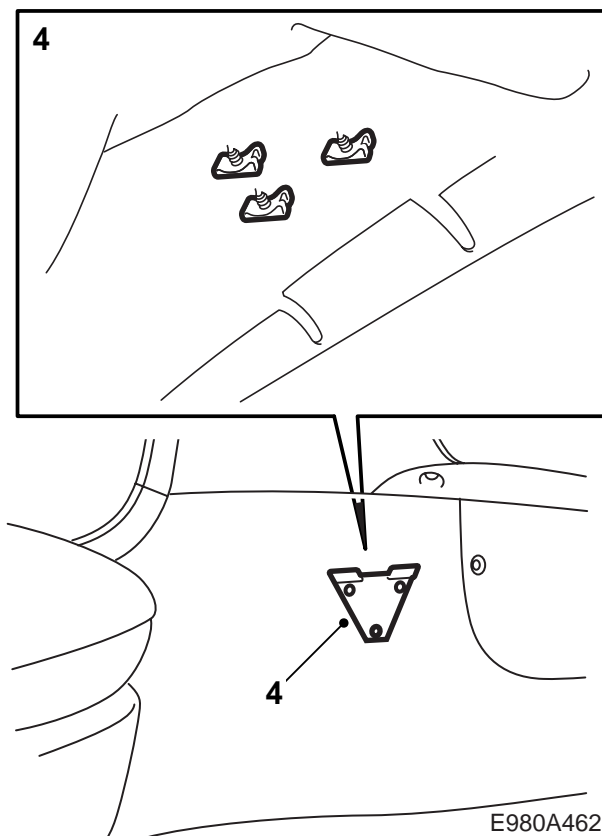
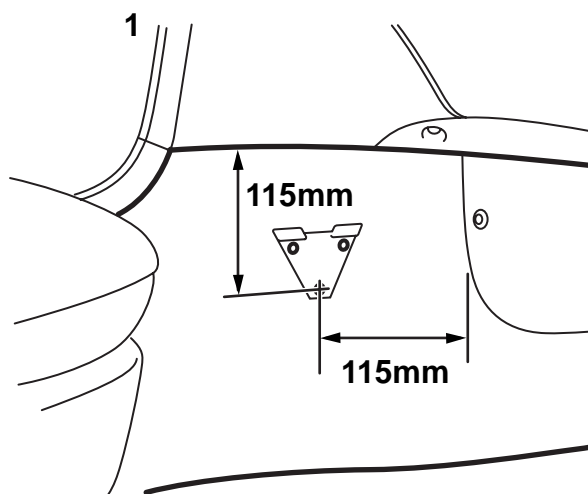
Important

Le chargement maximal de la poubelle est de 1 kg.

La poubelle peut aussi être installée à d'autres endroits si vous le désirez, mais c'est cet emplacement qui est recommandé par Saab Automobile AB.

ATTENTION

La poubelle ne doit pas être installée de façon à augmenter les risques lors d'accident et de diminuer la sécurité de conduite.



E980A462

Saab 9-5

- 1 Mesurer sur le côté passager là où la fixation de la poubelle doit être mise en place. La vis inférieure doit être placée à 115 mm derrière le couvercle du carter de climatisation et 115 mm du bord supérieur du tapis. Le bord supérieur de la fixation doit être parallèle au bord supérieur du tapis. Marquer là où les trous doivent être percés.
- 2 **LHD** : enlever le tapis du côté droit de la console centrale.
RHD : enlever le tapis du côté gauche de la console centrale.
- 3 Percer les trous selon les repères, avec une mèche de 5,5 mm.
- 4 Monter la fixation de la poubelle avec les trois vis et les trois clip-écrous à l'arrière de la garniture latérale.
- 5 Remettre le tapis en place.
- 6 Donner le mode d'emploi au client et informer le client des instructions d'utilisation.

Mode d'emploi

La poubelle peut être, entre autre, utilisée pour le stockage de boisson en cannette, de petites bouteilles en plastique et de disques CD, mais si elle est utilisée pour les détritux, un sac adapté doit être utilisé afin de faciliter le vidage.

Important

Le chargement maximal de la poubelle est de 0,5 kg.

La poubelle peut aussi être installée à d'autres endroits si vous le désirez, mais c'est cet emplacement qui est recommandé par Saab Automobile AB.

ATTENTION

La poubelle ne doit pas être installée de façon à augmenter les risques lors d'accident et de diminuer la sécurité de conduite.