

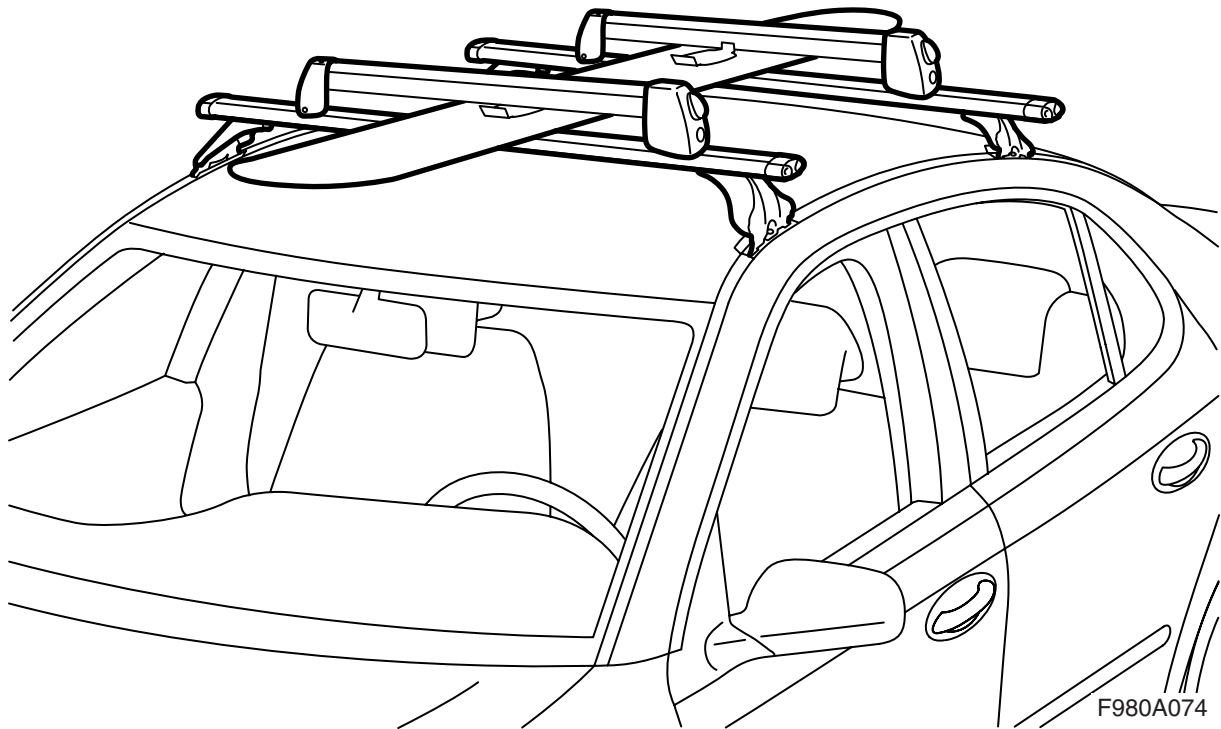


**MONTERINGSANVISNING · INSTALLATION INSTRUCTIONS
MONTAGEANLEITUNG · INSTRUCTIONS DE MONTAGE**

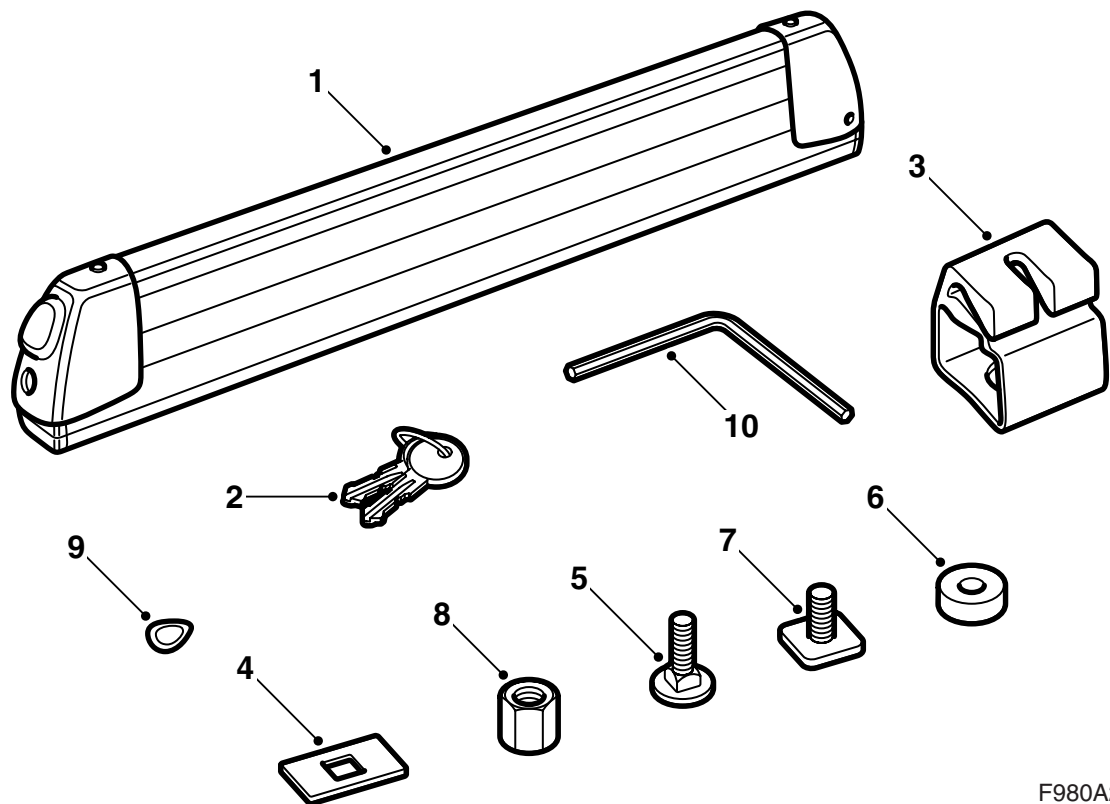
Saab

Galerie télescopique pour ski ou surf

Accessories Part No.	Group	Date	Instruction Part No.	Replaces
12 804 186	9:89-21	Apr 04	12 804 189	12 804 189 May 03



F980A074



F980A275

- 1 Porte-skis/snowboards (x2)
- 2 Clés (x2)
- 3 Fixation (x4) (pour montage sur les barres à section carrée)
- 4 Rondelle (x4) (pour montage sur les barres à section carrée)
- 5 Vis (x4) (pour montage sur les barres à section carrée)
- 6 Rondelle en plastique (x4) (pour montage dans rainures en T)
- 7 Vis de rainure en T (x4) (pour montage dans rainures en T)
- 8 Ecrou (x4)
- 9 Rondelle (x4)
- 10 Clé à six pans

Important

ATTENTION

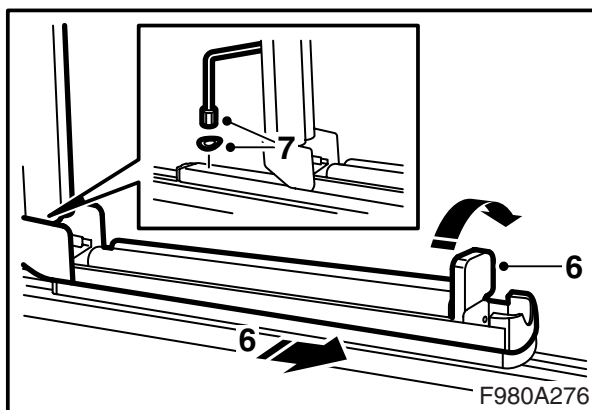
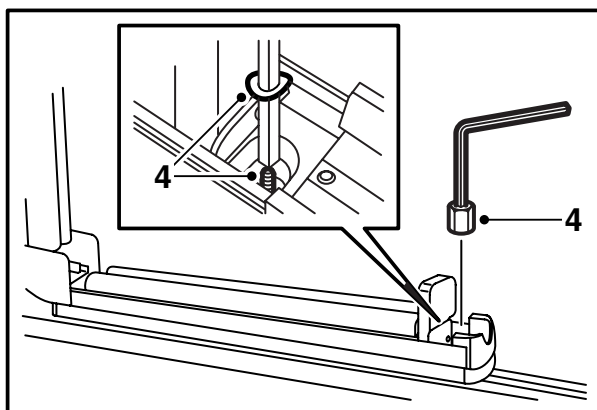
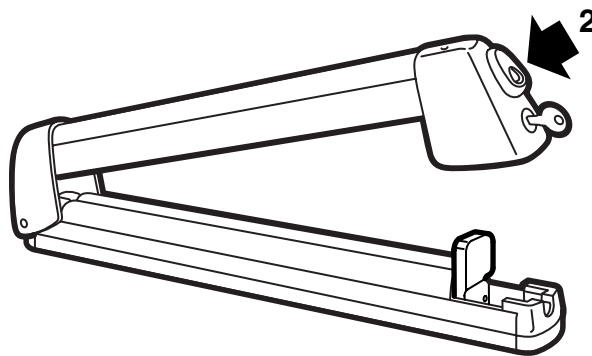
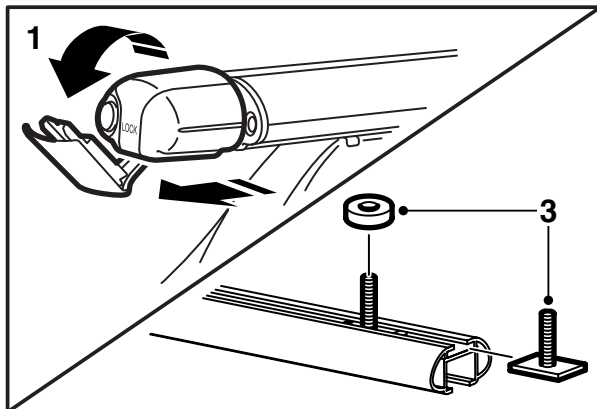
Lire cette notice de montage en entier avant d'utiliser les porte-skis/snowboards. Monter les porte-skis/snowboards uniquement selon cette notice de montage, qui doit être laissée dans la voiture.

Adapter la vitesse de conduite au chargement du toit, la forme et le poids de ce chargement pouvant déplacer le centre de gravité et l'aérodynamique de la voiture.

- Ne pas monter ni utiliser le porte-skis si la notice n'est pas comprise.
- Les porte-skis/snowboards sont conçus pour un transport en toute sécurité à condition qu'ils soient correctement montés. **Le produit ne doit pas être modifié.**
- Chargement de toit maximum permis (y compris galerie) : voir le manuel d'instructions de la voiture et les informations concernant les galeries.
Poids pour porte-ski/surf : 4,5 kg.
- Les galeries pour ski ou surf sont prévues pour au maximum 6 paires de ski **ou** 4 surfs.
- Noter le changement de comportement de la voiture (par vent violent, dans les virages et au freinage) avec des barres chargées.
- Pour des raisons de sécurité sur la route et pour diminuer la résistance de l'air, il est préférable de retirer les barres si elles sont inutilisées.
- Déposer les barres avant de faire passer la voiture dans un lave-auto.
- Saab Automobile AB décline toute responsabilité quant aux dommages survenus par suite d'une mauvaise installation du porte-charge ou des accessoires.
- Si certains points sont incompréhensibles, contactez votre revendeur Saab.
- La notice de montage doit être laissée dans la voiture.

Conseils

- Aucune modification ne doit être apportée aux porte-skis/snowboards.
- Veiller à ce que la charge soit bien répartie sur les porte-skis/snowboards. Les ski doivent être placés les uns à côté de l'autre et orientés vers l'arrière. Le meilleur positionnement d'un snowboard varie selon le modèle de la voiture.
- Contrôler que la distance entre le toit de la voiture et le chargement est toujours d'au moins 10 mm.
- Les supports ne s'utilisent que pour le transport de skis ou de snowboards.
- Contrôler, avant de prendre la route, que tous les dispositifs de fixation sont en place. S'arrêter après avoir parcouru quelques kilomètres pour contrôler l'arrimage.
- Retirer la poussière/sel et entretenir les barres en graissant par exemple les serrures.



Montage dans les rainures en T

- 1 Retirer les bouchons aux extrémités du porte-charge et plier leurs parties centrales vers le bas.
- 2 Déverrouiller et ouvrir les porte-skis.
- 3 Introduire 2 vis de rainure en T dans chaque rainure de la galerie et placer une rondelle en plastique sur chaque vis.
- 4 Ajuster les galeries pour ski ou surf sur les vis et monter une rondelle et un écrou sur la vis extérieure.

Note

Utiliser une clé à six pans pour vous aider à placer la rondelle sur la vis.

- 5 Régler la position des galeries pour ski ou surf et serrer les écrous quand les supports pour ski ou surf sont sur la bonne position.

Couple de serrage 4 Nm (3 lbf ft)

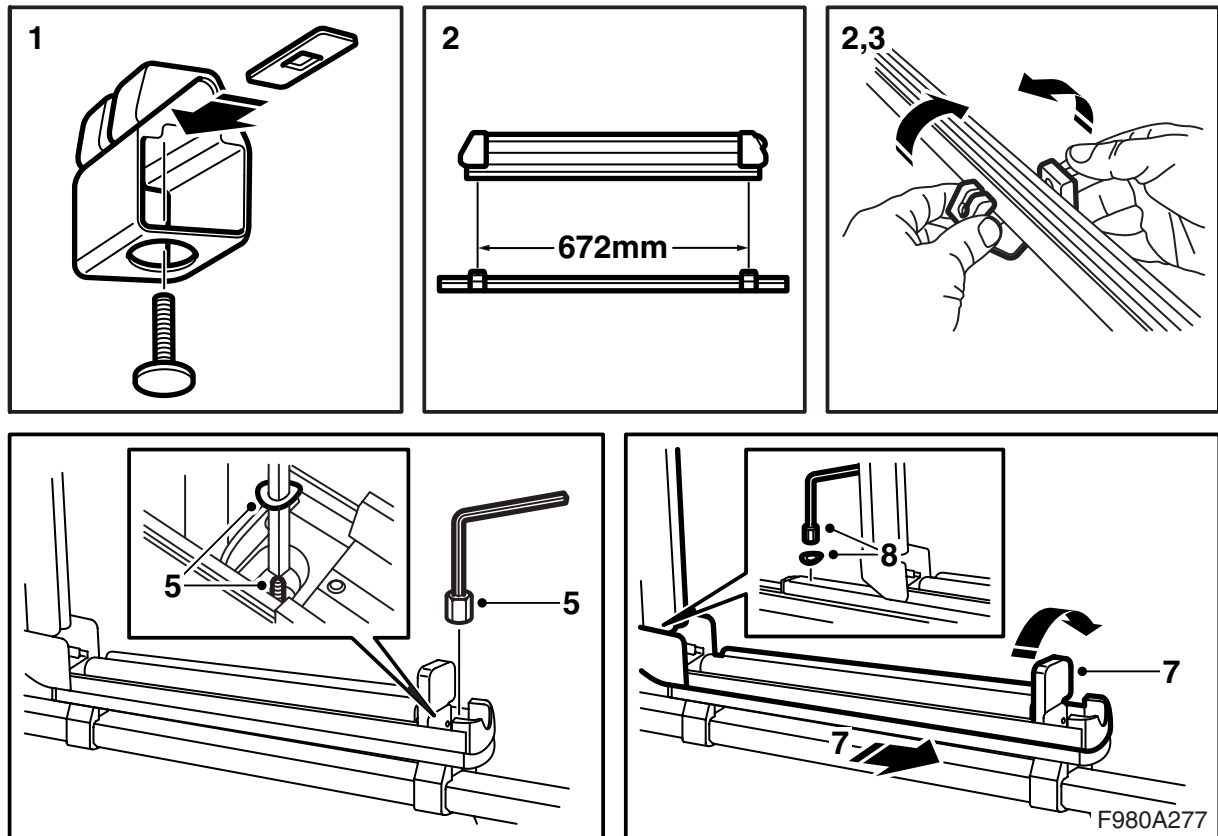
- 6 Abaisser le blocage vers la droite et retirer les galeries pour ski ou surf.
- 7 Monter une rondelle et un écrou sur l'autre vis et serrer les écrous.

Couple de serrage 4 Nm (3 lbf ft)

- 8 Mettre en place les galeries pour ski ou surf et relever le blocage. Les fermer et les verrouiller.

- 9 Relever les parties centrales des bouchons aux extrémités du porte-charge et enfoncer les bouchons.

La notice de montage doit être laissée dans la voiture.



Montage sur tube à section carrée

- 1 Monter la même fixation, la même rondelle et la même vis.
- 2 Ouvrir les fixations et les placer sur les galeries. La fixation extérieure doit être placée tout de suite à l'intérieur du pied de la galerie et la deuxième fixation doit être placée de sorte qu'il y ait 672 mm entre le centre des vis.
- 3 Accrocher les fixations de sorte que la surface du dessus soit horizontale.
- 4 Déverrouiller et ouvrir les porte-skis.
- 5 Ajuster les galeries pour ski ou surf sur les vis et monter une rondelle et un écrou sur la vis extérieure.

Note

Utiliser une clé à six pans pour vous aider à placer la rondelle sur la vis.

- 6 Serrer les écrous.

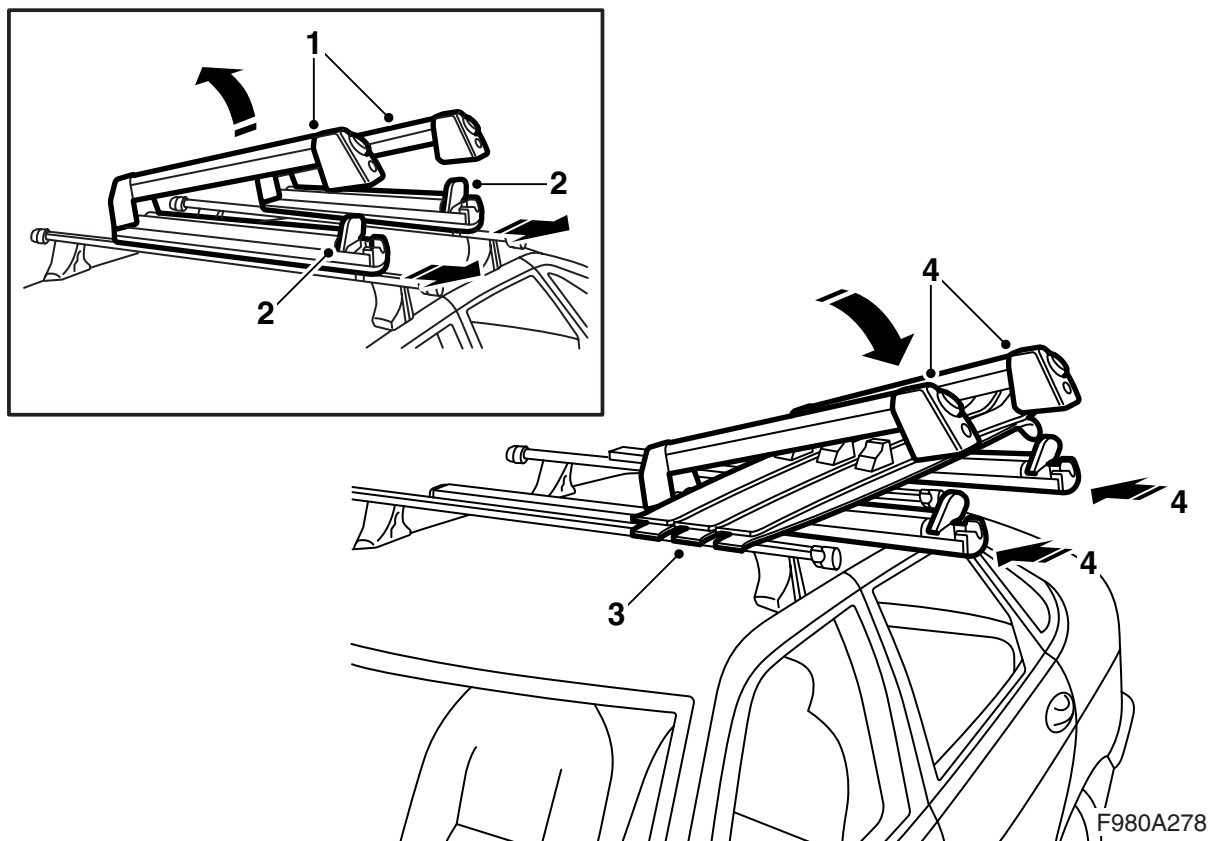
Couple de serrage 4 Nm (3 lbf ft)

- 7 Abaisser le blocage vers la droite et retirer les galeries pour ski ou surf.
- 8 Monter une rondelle et un écrou sur l'autre vis et serrer les écrous.

Couple de serrage 4 Nm (3 lbf ft)

- 9 Mettre en place les galeries pour ski ou surf et relever le blocage. Les fermer et les verrouiller.

La notice de montage doit être laissée dans la voiture.



F980A278

Mode d'emploi

- 1 Déverrouiller et ouvrir les porte-skis.
- 2 Abaisser le blocage vers la droite et retirer les galeries pour ski ou surf.
- 3 Placer les skis ou les surfs sur les galeries.
- 4 Mettre en place les galeries pour ski ou surf et relever le blocage. Les fermer et les verrouiller.

La notice de montage doit être laissée dans la voiture.