

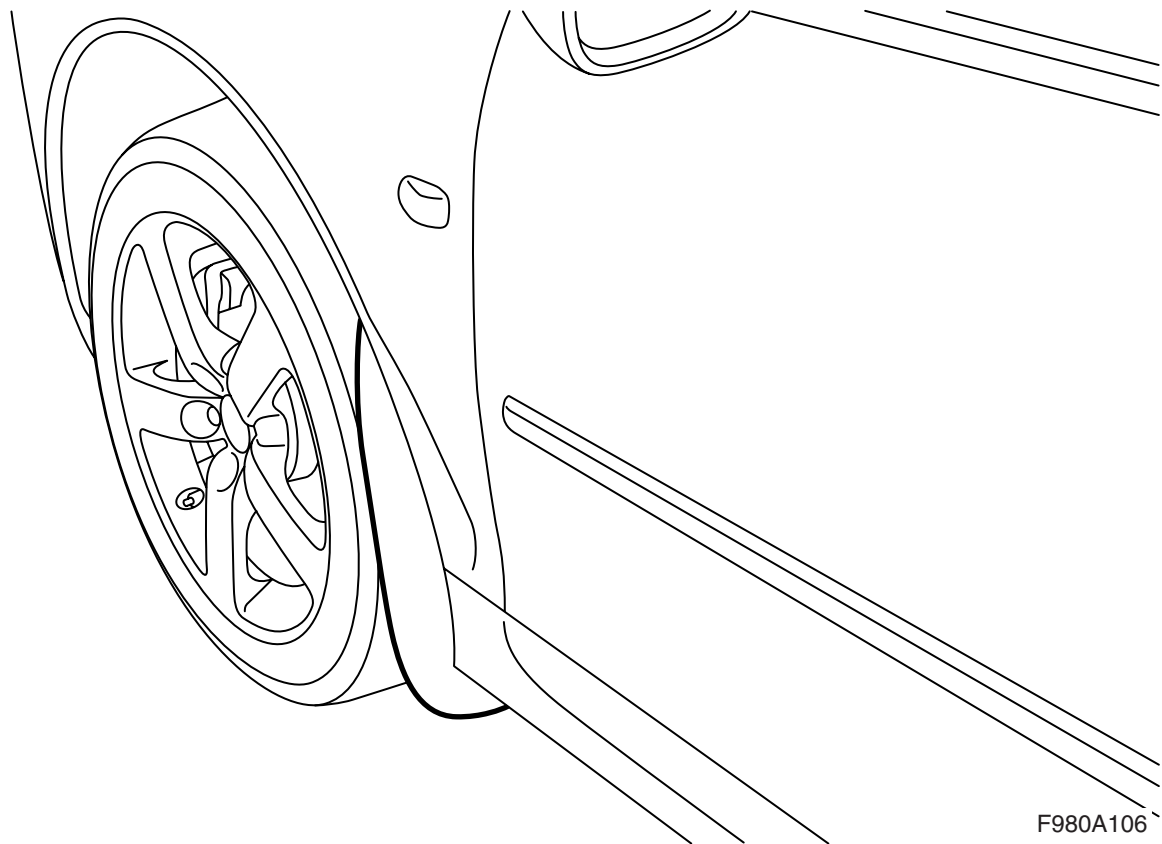


**MONTERINGSANVISNING · INSTALLATION INSTRUCTIONS  
MONTAGEANLEITUNG · INSTRUCTIONS DE MONTAGE**

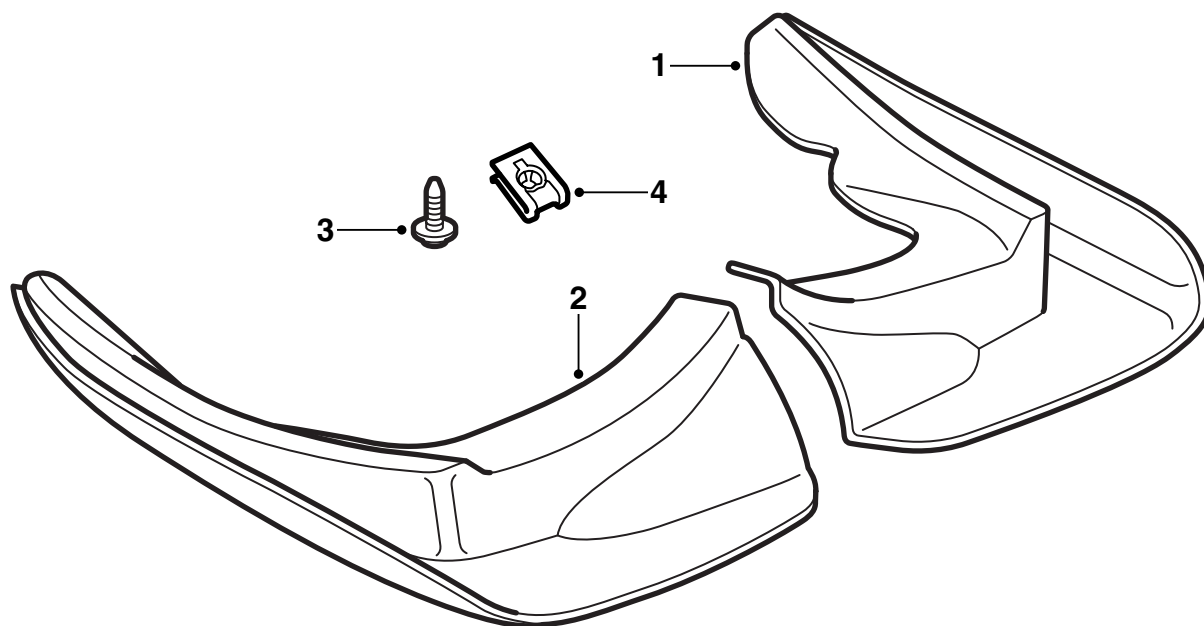
## Saab 9-3 M03-

Garde-boue, avant

Accessories Part No.	Group	Date	Instruction Part No.	Replaces
12 786 784 12 831 787	9:84-19	Mar 03	12 798 021	12 798 021 Apr 02

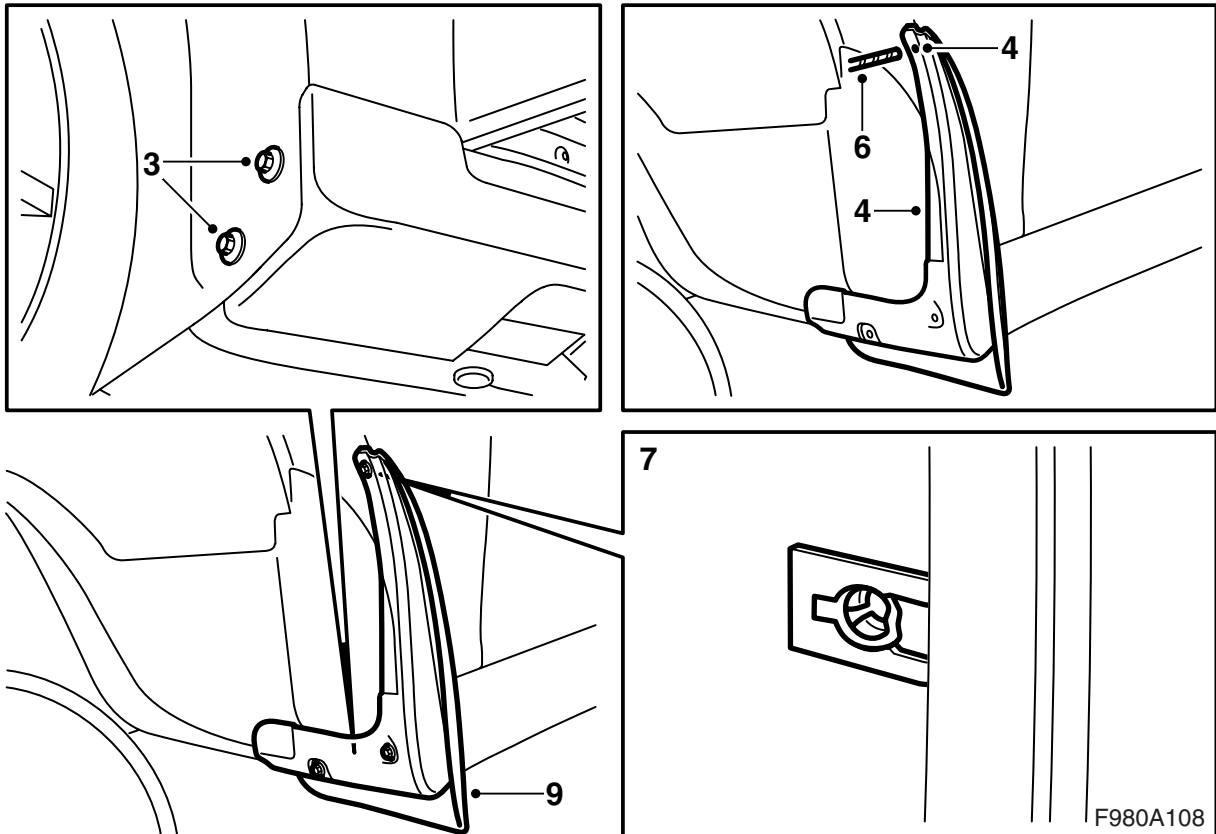


F980A106



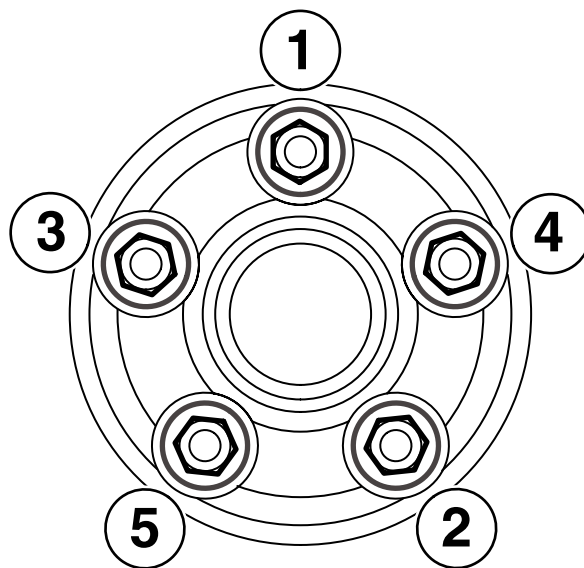
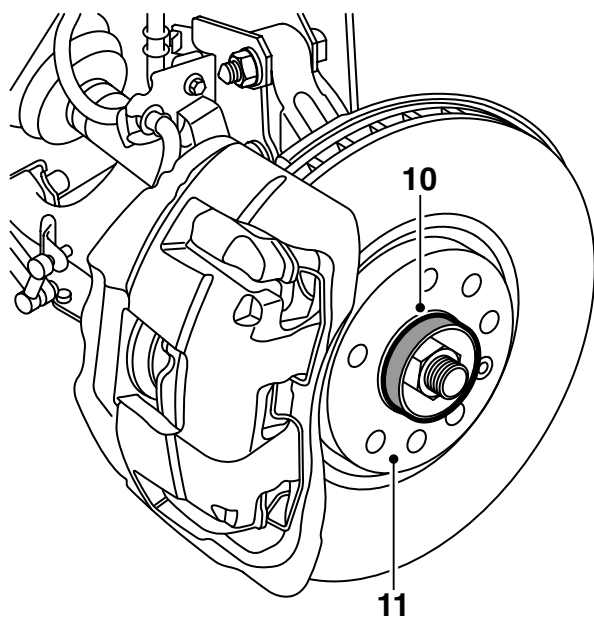
F980A107

- 1 Garde-boue V
- 2 Garde-boue H
- 3 Vis (x6)
- 4 Clip-écrou (x2)



- 1 Soulever la voiture.
- 2 Démonter roue avant gauche.
- 3 Démonter les vis de la partie inférieure du bord arrière du passage de roue gauche.
- 4 Insérer le garde-boue, l'enfoncer dans la bonne position et marquer la position du trou supérieur.
- 5 Enlever le garde-boue.
- 6 Percer, d'après le marquage, un trou de 6 mm.
- 7 Défaire le passage interne et monter un écrou-clip au niveau du trou percé.
- 8 Monter le passage interne.
- 9 Poser le garde-boue.

F980A108



F980A109

- 10 Eliminer les traces de poussières et de rouille sur la surface de contact entre la jante et le disque de freins.
- 11 Appliquer une pâte blanche de graisse haute pression (n° d'art 30 06 442) sur le moyeu.

### Important

Veiller à ce qu'il n'y ait pas de graisse sur la surface de contact entre la jante et le disque de freins.

- 12 Mettre la roue en place, monter les vis et les serrer alternativement à la main, de manière à centrer la roue.
- 13 Serrer alternativement les vis deux fois.

### Important

Lors du serrage, la roue doit être libre.

#### Couple de serrage

**jante en aluminium 110 Nm (81 lbf ft)**

**jante en tôle 50 Nm +2x90°, 110 Nm maxi (37 lbf ft +2x90°, 81 lbf ft maxi)**

### Note

Pour éviter que les vis ne soient serrées trop fortement lors de la pose de jantes en tôle, effectuer un serrage angulaire avec une clé dynamométrique réglée sur 110 Nm (81 lbf ft). Interrompre le serrage angulaire si la clé dynamométrique indique 110 Nm (81 lbf ft).

- 14 Répéter les points 2 à 13 sur le côté droit et abaisser la voiture.