

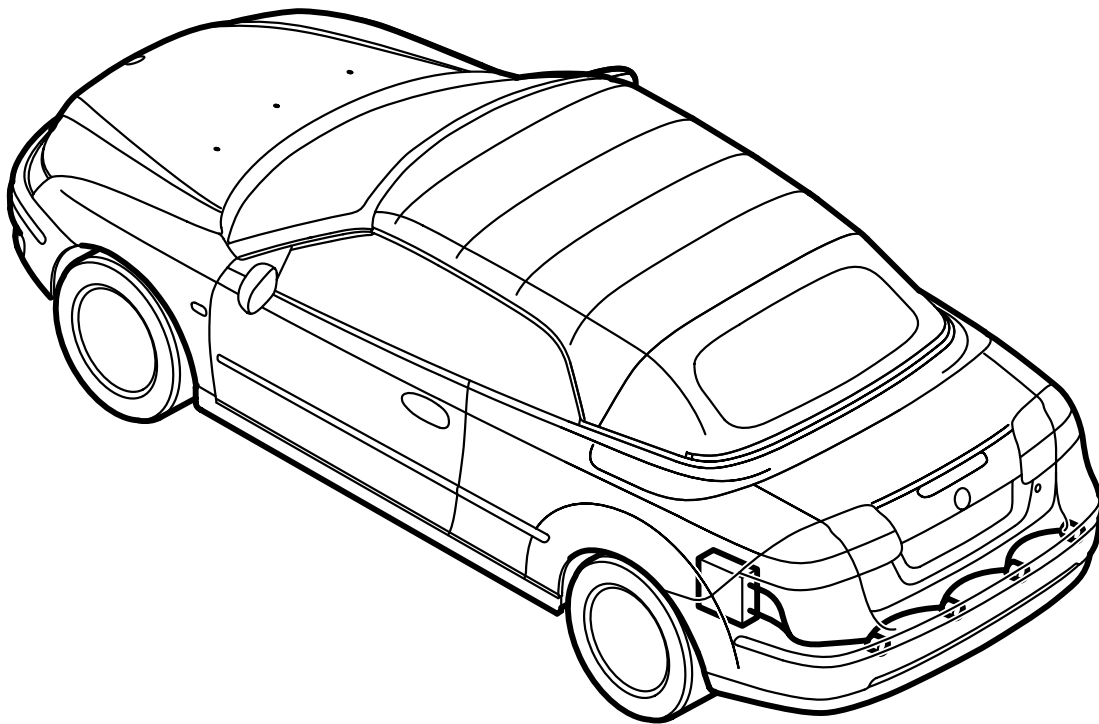


**MONTERINGSANVISNING · INSTALLATION INSTRUCTIONS
MONTAGEANLEITUNG · INSTRUCTIONS DE MONTAGE**

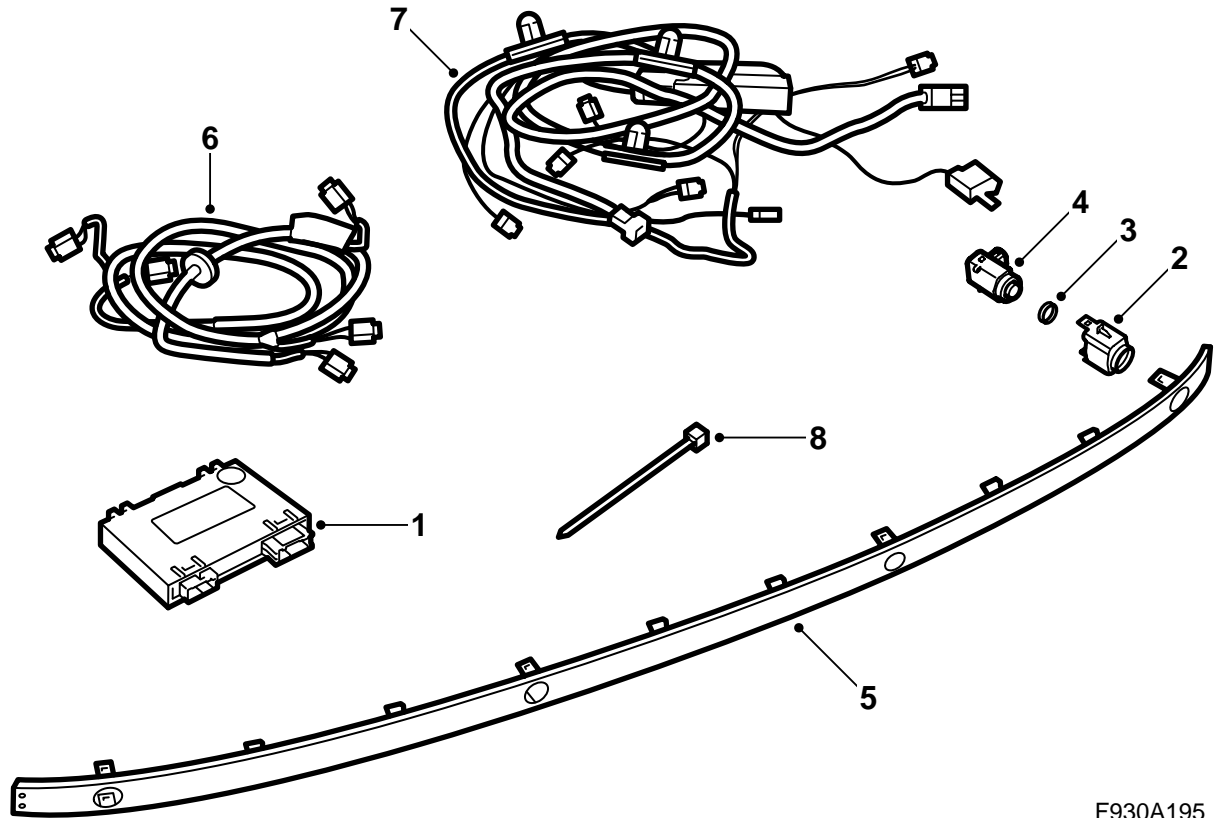
Saab 9-3 CV M04-

Aide au stationnement (SPA)

Accessories Part No.	Group	Date	Instruction Part No.	Replaces
12 832 509	9:40-04	Apr 03	12 832 519	

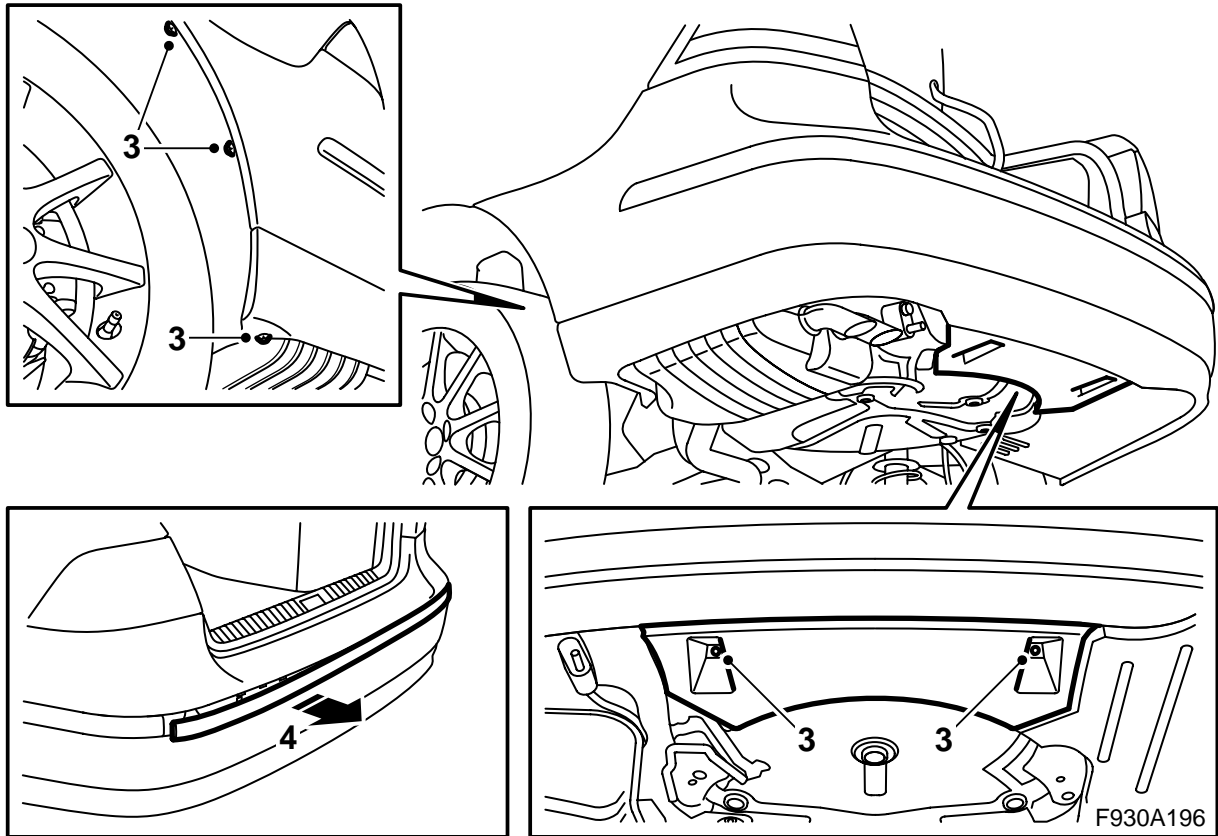


F930A194

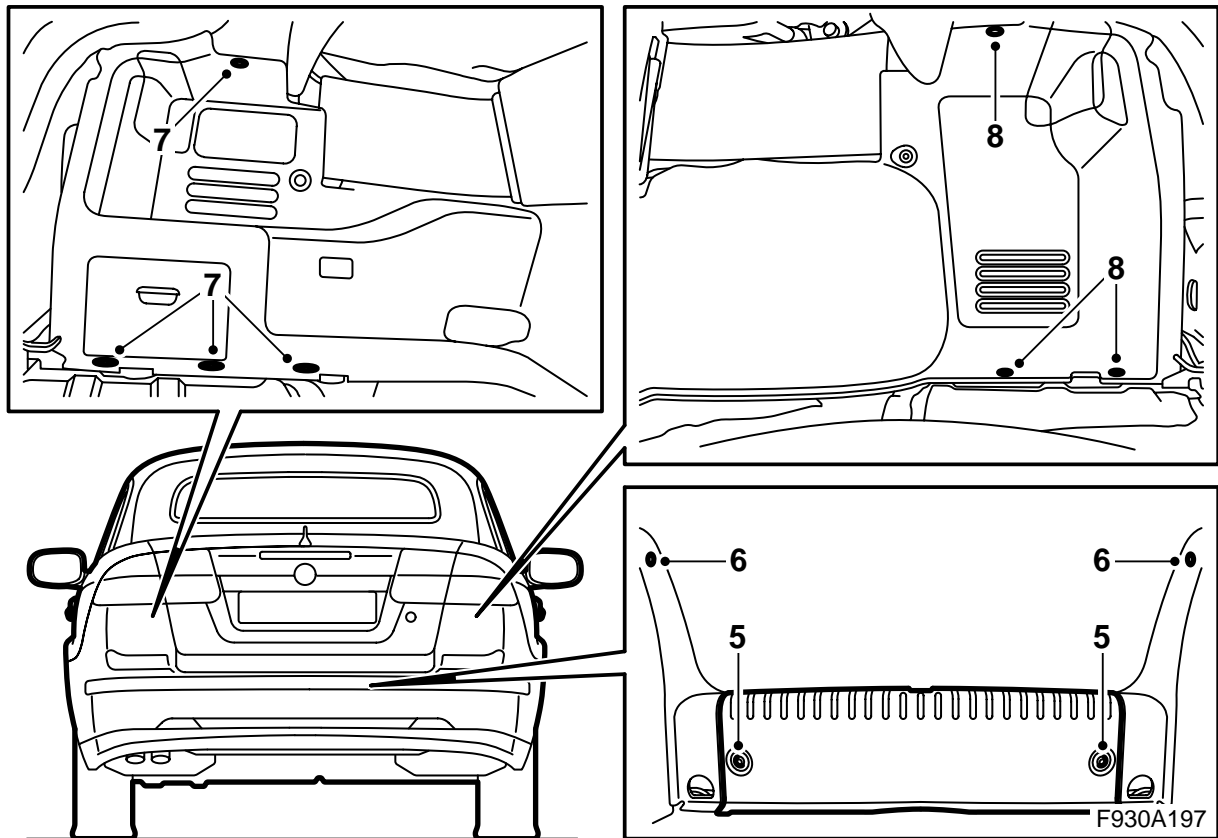


F930A195

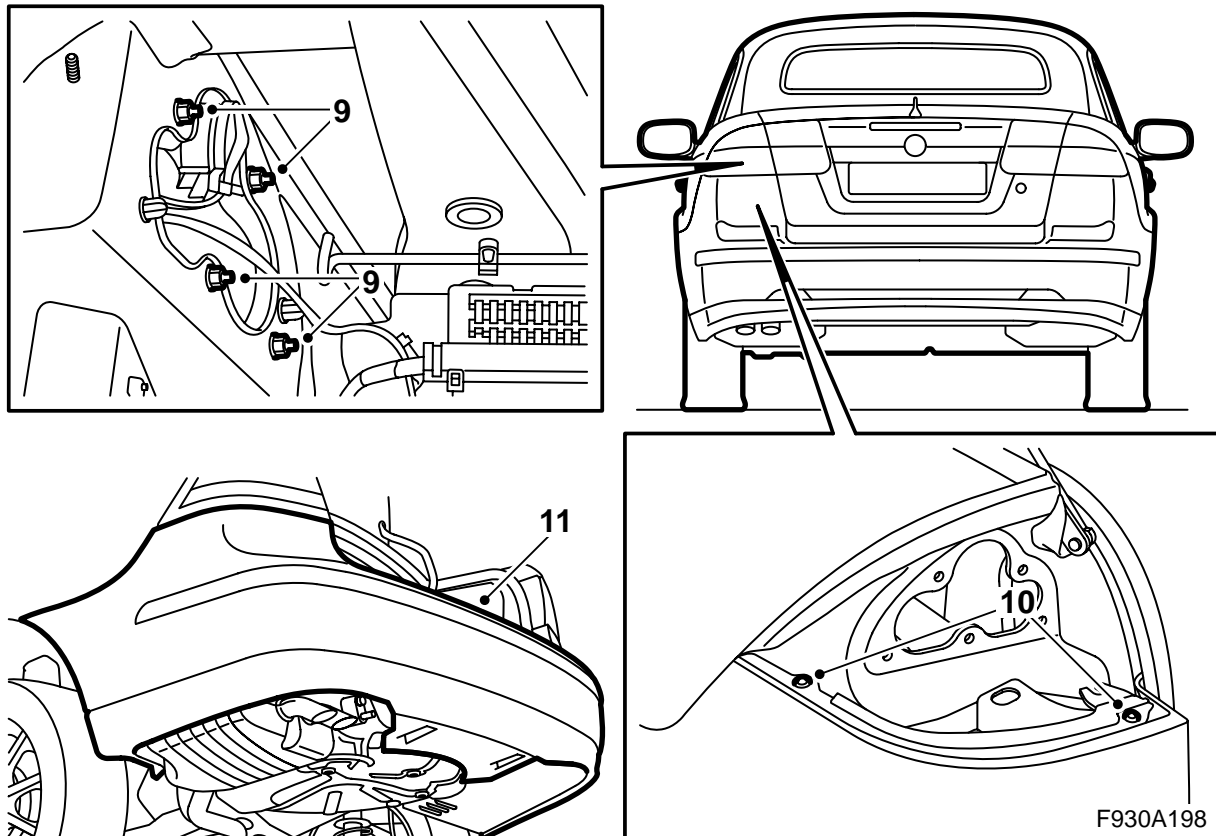
- 1 Boîtier de commande, SPA
- 2 Support (x4)
- 3 Joint d'étanchéité (x4)
- 4 Capteur de distance (x4)
- 5 Baguette décorative, pare-chocs
- 6 Câblage, capteur de distance
- 7 Câblage, SPA
- 8 Bande de serrage (x2)



- 1 Ouvrir le hayon.
- 2 Déposer le câble négatif de la batterie et soulever la voiture.
- 3 Démontez les deux écrous qui maintiennent le déflecteur du pare-chocs arrière contre la carrosserie et les vis qui maintiennent la gaine de pare-chocs aux passages de roue.
- 4 Abaisser la voiture et déposer la baguette décorative du pare-chocs arrière.



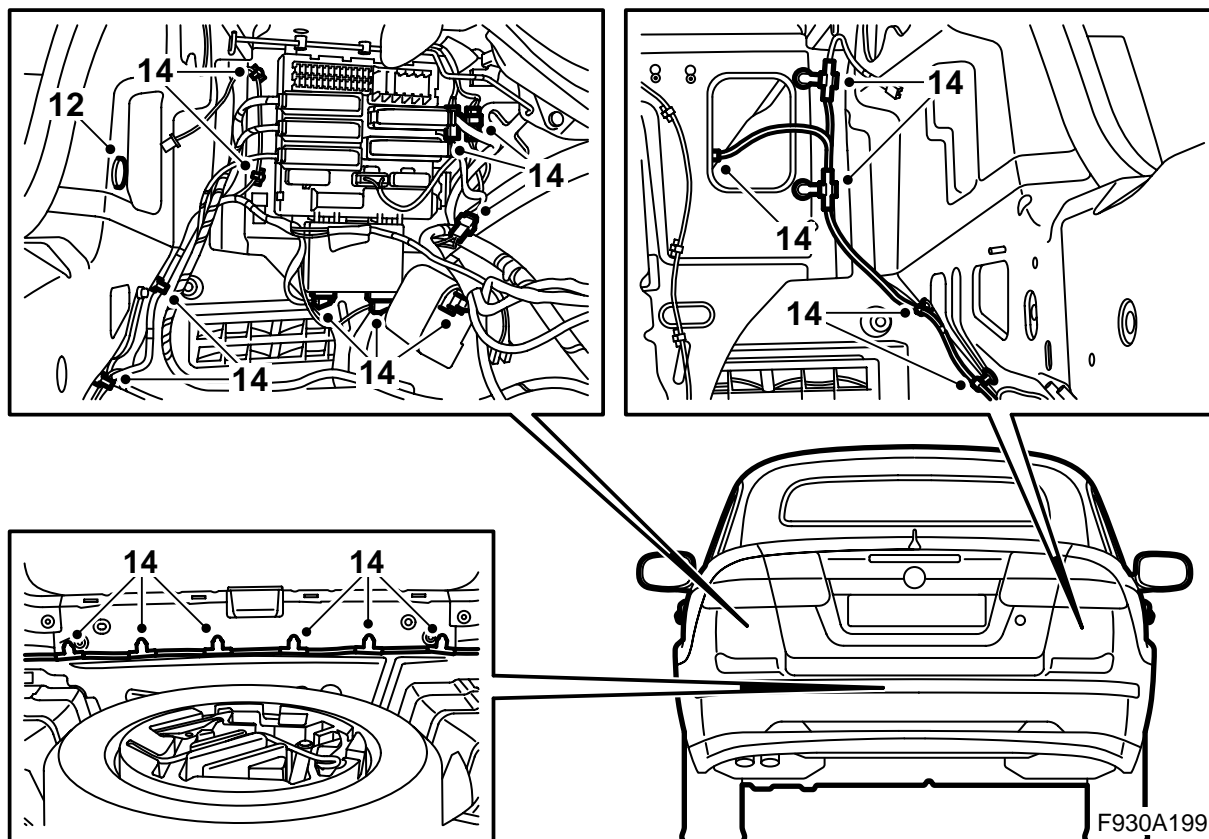
- 5 Démontez le tapis du sol du coffre à bagages et démontez la protection de seuil du coffre à bagages.
- 6 Déposer les protections latérales de seuil.
- 7 Démontez le clip de la garniture latérale gauche et mettez de côté la garniture. Débranchez la bande de l'arrière de la garniture latérale et démontez le connecteur de l'éclairage de coffre à bagages. Démontez la garniture latérale.
- 8 Démontez le clip de la garniture latérale droite et mettez de côté la garniture. Débranchez la bande de l'arrière de la garniture latérale et démontez la garniture.



- 9 Démontez les feux arrière.
- 10 Démontez les vis de la gaine de pare-chocs qui se trouvent en dessous des feux arrière.
- 11 Démontez la gaine de pare-chocs en tirant les pièces latérales vers l'extérieur et ensuite en tirant la gaine de pare-chocs vers l'arrière.

Important

Placer le pare-chocs sur une sol propre et souple.

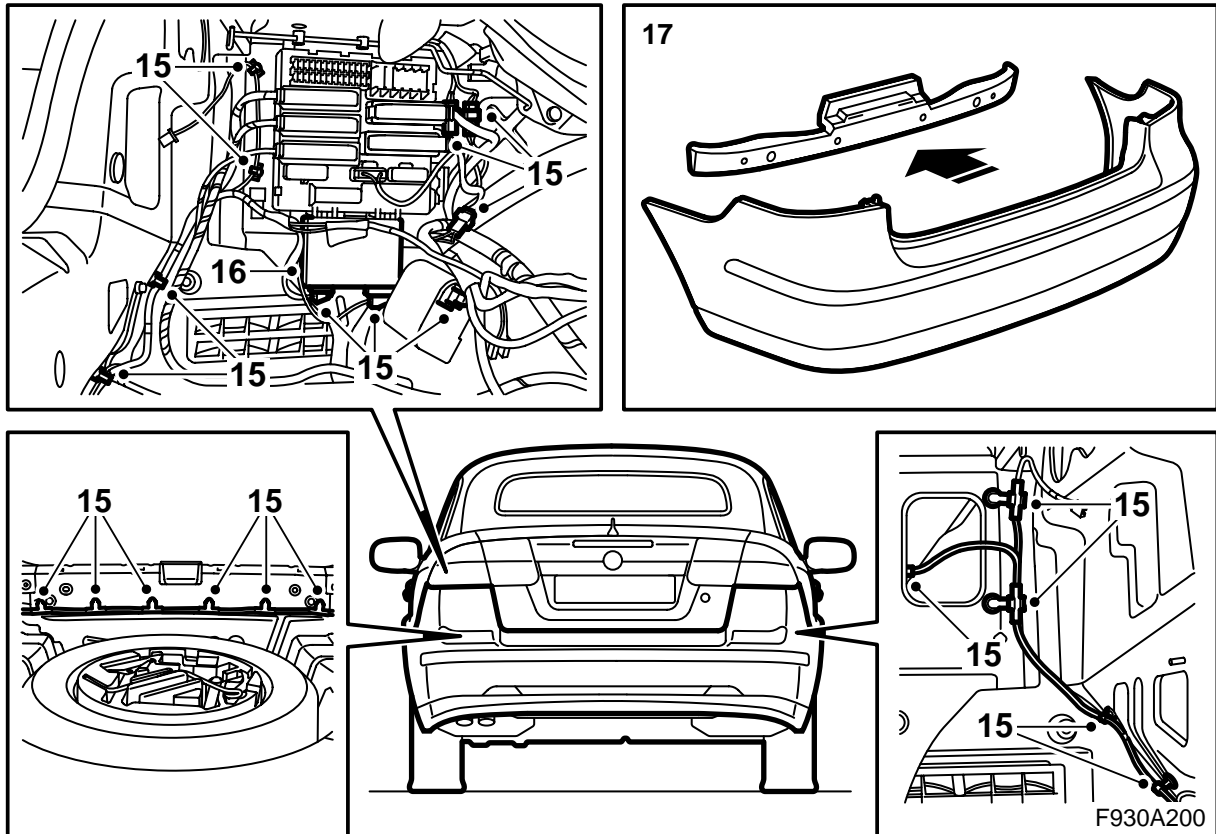


- 12 Déposer le bouchon en caoutchouc sous le feu arrière gauche.
- 13 Déposer le support prévu pour, entre autres, le changeur CD s'il existe. Déposer les raccords pour d'éventuels équipements dans le support.

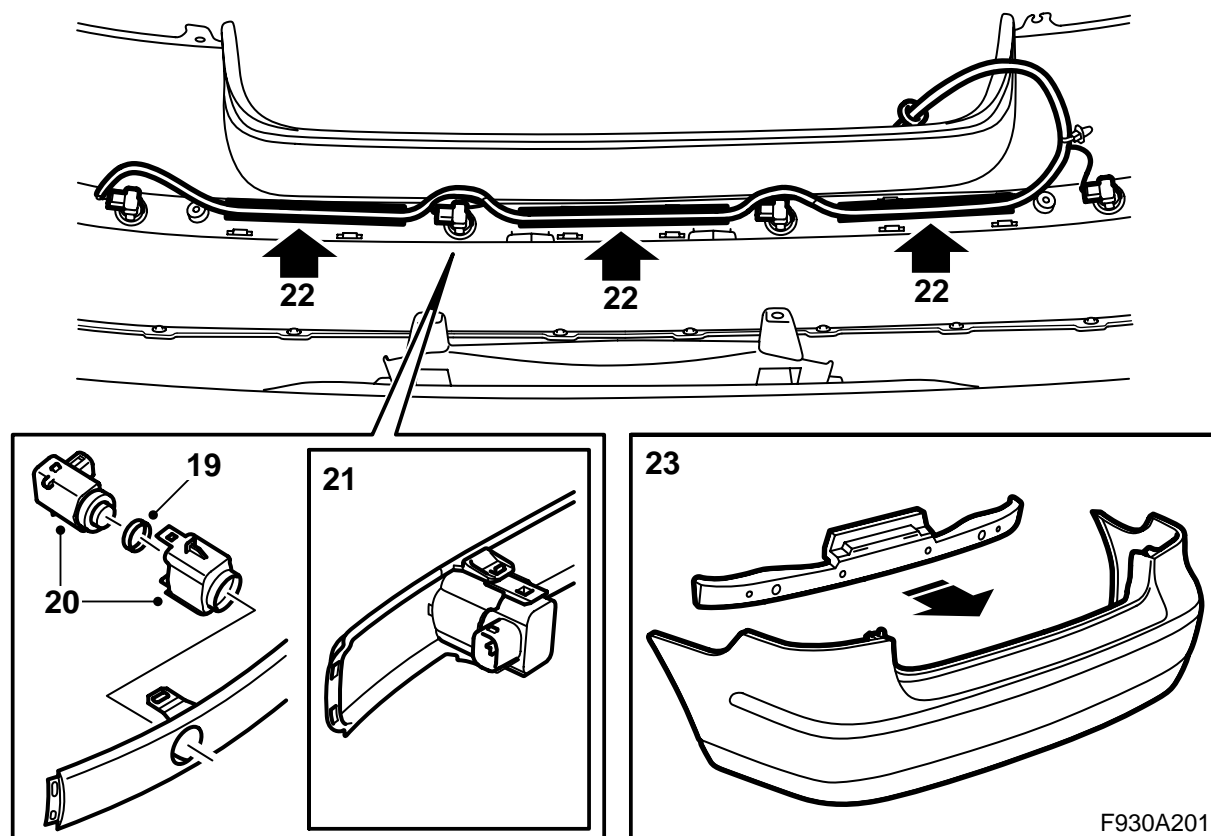
⚠ ATTENTION

La lumière rouge fait partie de la classe laser 1. Ne jamais regarder directement la fibre optique ni le connecteur du boîtier de commande à courte distance. Une distance inférieure à 20 mm entre l'œil et la source lumineuse peut entraîner des blessures aux yeux.

- 14 Déposer le connecteur arrière (bleu) de la centrale électrique arrière, noter le branchement arrière du câblage et le déposer.



- 15 Monter le nouveau câblage et brancher le câblage d'après les notes du point précédent. Fixer les pièces du câblage à l'aide d'une bande de serrage.
- 16 Brancher le boîtier de commande et le poser dans la rainure de la centrale électrique arrière.
- 17 Déposer le support dans la gaine de pare-chocs.

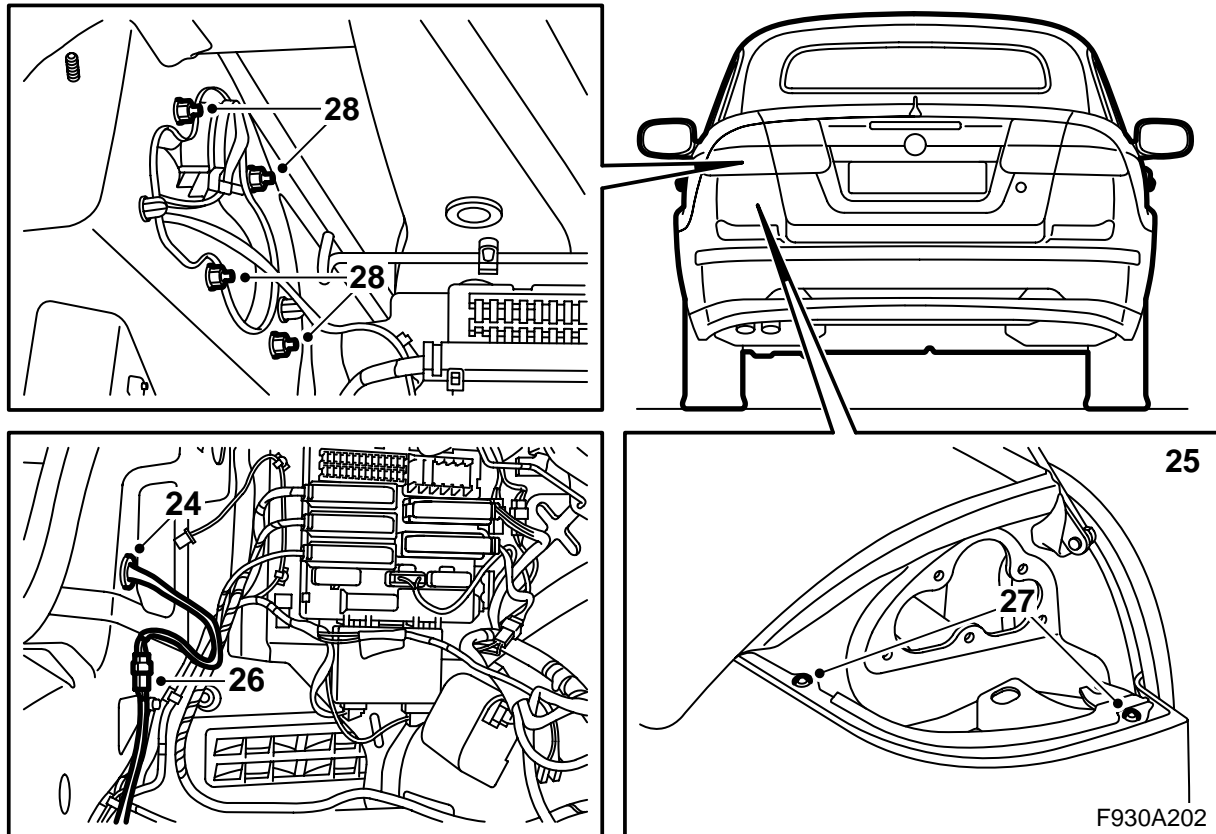


- 18 Ajuster la baguette décorative de la gaine de pare-chocs à l'aide de la languette de guidage et enfoncer les crochets au centre puis poursuivre vers les extrémités.
- 19 Poser les joints sur les capteurs.
- 20 Assembler les capteurs de distance et les supports.
- 21 Poser les capteurs de distance dans les fixations de la baguette décorative.

Important

Le connecteur des capteurs de distance doit pointer vers le côté droit de la voiture.

- 22 Poser le câblage des capteurs dans la rainure de la gaine de pare-chocs.
- 23 Poser le support dans la gaine de pare-chocs.

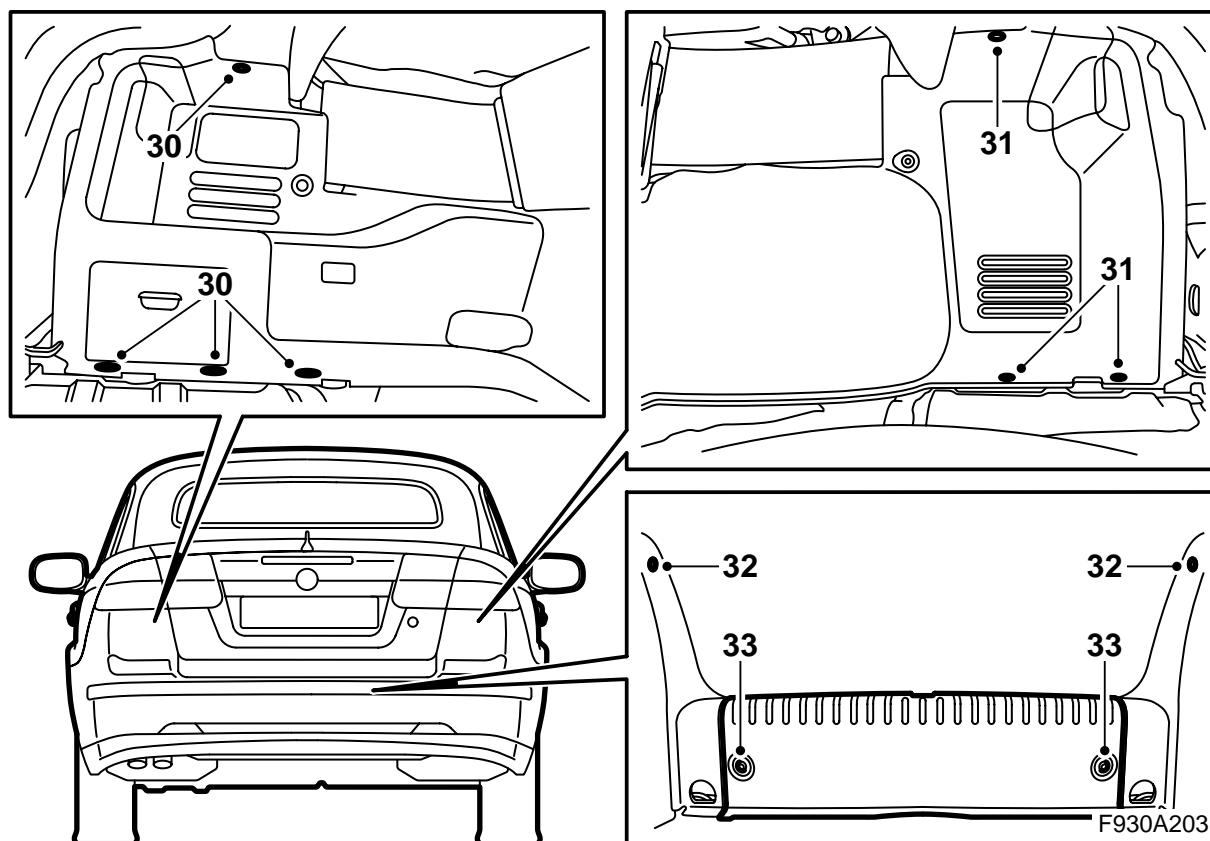


- 24 Soulever la gaine de pare-chocs et faire passer le câblage dans le trou sous le feu arrière gauche. Poser le passe-câble.
- 25 Placer les deux encoches de la gaine de pare-chocs sous les trous et les coins extérieurs entre le cadre intérieur et le support au niveau du passage de roue. Enfoncer le boîtier du pare-chocs.

⚠ ATTENTION

Vérifier que le câblage n'est pas coincé. Une mauvaise pose peut provoquer des dommages au câblage et un court-circuit/feu.

- 26 Brancher le câblage du système d'aide au stationnement et poser le connecteur dans le trou à côté du feu arrière gauche. Fixer le câblage des capteurs de distance à l'aide d'une bande de serrage.
- 27 Monter les vis de la gaine de pare-chocs qui sont placées en dessous des feux arrière.
- 28 Monter et brancher les feux arrière. Contrôler l'ajustement au niveau de la baguette du hayon.

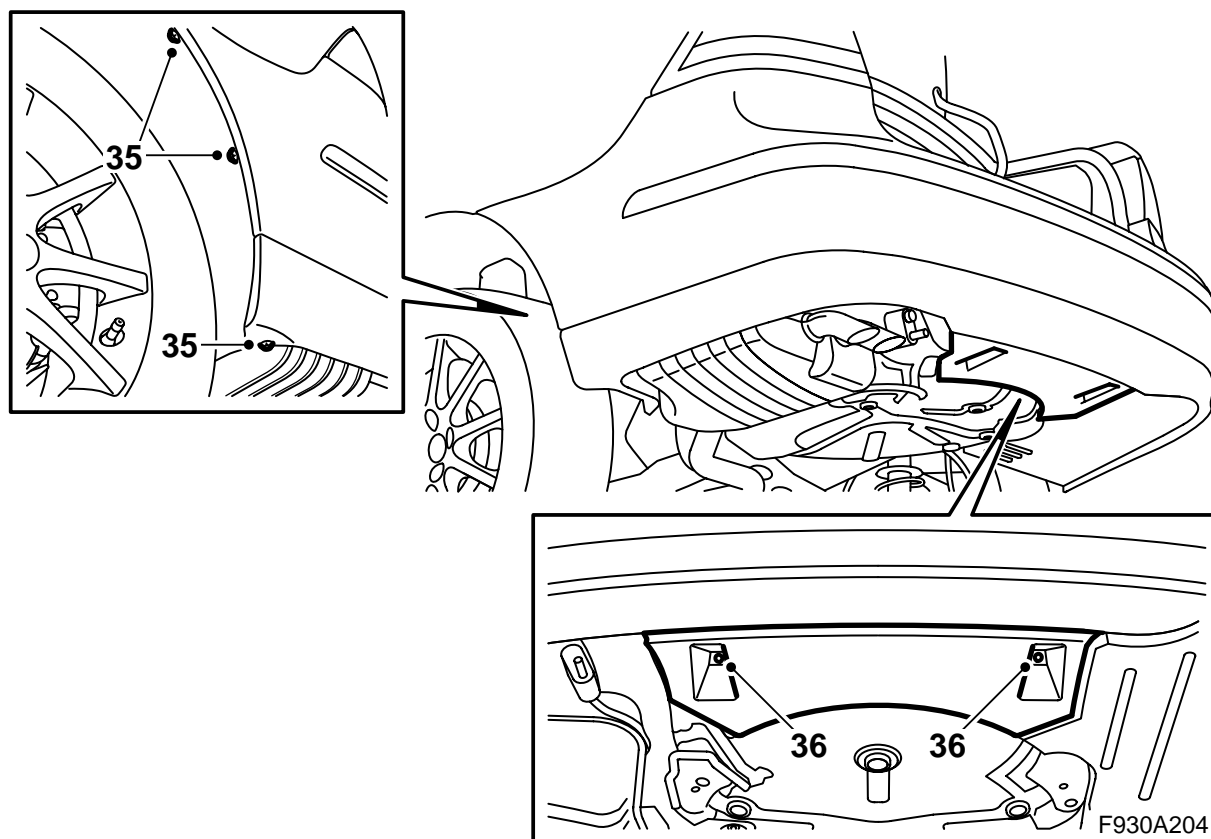


- 29 Poser le support prévu pour, entre autres, le changeur CD s'il existe. Brancher les éventuels raccords dans le support.

⚠ ATTENTION

La lumière rouge fait partie de la classe laser 1. Ne jamais regarder directement la fibre optique ni le connecteur du boîtier de commande à courte distance. Une distance inférieure à 20 mm entre l'œil et la source lumineuse peut entraîner des blessures aux yeux.

- 30 Ajuster la garniture latérale gauche, brancher l'éclairage du coffre à bagages et accrocher la bande. Monter le clip.
- 31 Ajuster la garniture latérale droite et accrocher la bande. Monter le clip.
- 32 Poser les protections latérales de seuil.
- 33 Monter la protection de seuil et mettre en place le tapis sur le sol du coffre à bagages.



- 34 Soulever la voiture.
- 35 Poser les vis de pare-chocs dans les passages de roue.
- 36 Poser les deux écrous maintenant le déflecteur du pare-chocs arrière à la carrosserie.
- 37 Abaisser la voiture.
- 38 Fermer le couvercle de coffre à bagages.
- 39 Contrôler l'ajustement du pare-chocs. Régler si nécessaire.
- 40 Brancher le câble moins de la batterie.
- 41 Régler l'heure et la date.
- 42 Synchroniser le code de la télécommande en insérant la clé dans la serrure d'allumage.

- 44 Brancher l'outil de diagnostic, choisir le modèle et l'année, choisir "Tous", choisir "Ajouter/Enlever", choisir l'accessoire et choisir "Ajouter".

Note

L'outil d'aide au diagnostic doit, à certaines occasions, chercher un code de sécurité dans TIS. La marche à suivre sera indiquée sur l'écran de l'outil d'aide au diagnostic.

Important

Ceci doit être effectué avec toutes les télécommandes, sinon elles ne fonctionneront pas.

- 43 Activer la protection antipincement des lève-vitres en levant et en abaissant les vitres latérales deux fois. Un signal sonore confirme l'activation.