

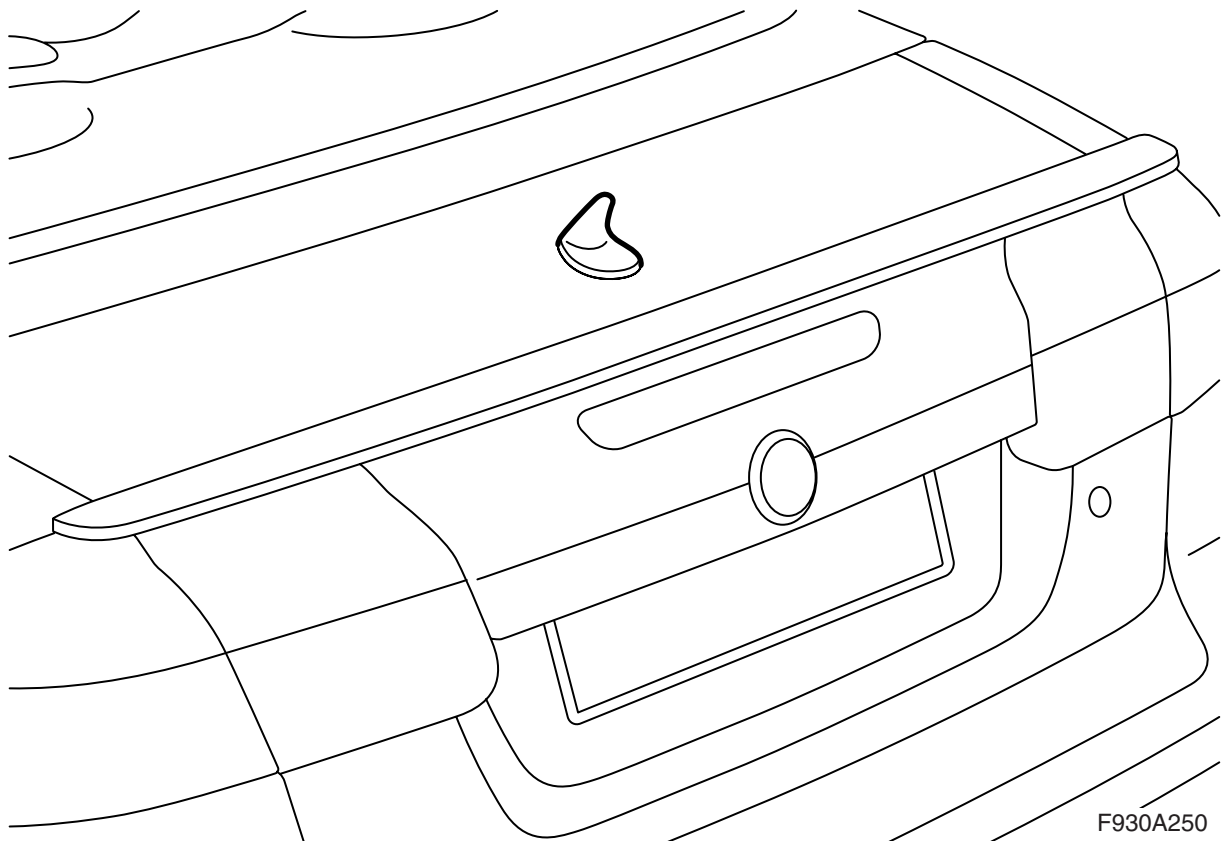


**MONTERINGSANVISNING · INSTALLATION INSTRUCTIONS
MONTAGEANLEITUNG · INSTRUCTIONS DE MONTAGE**

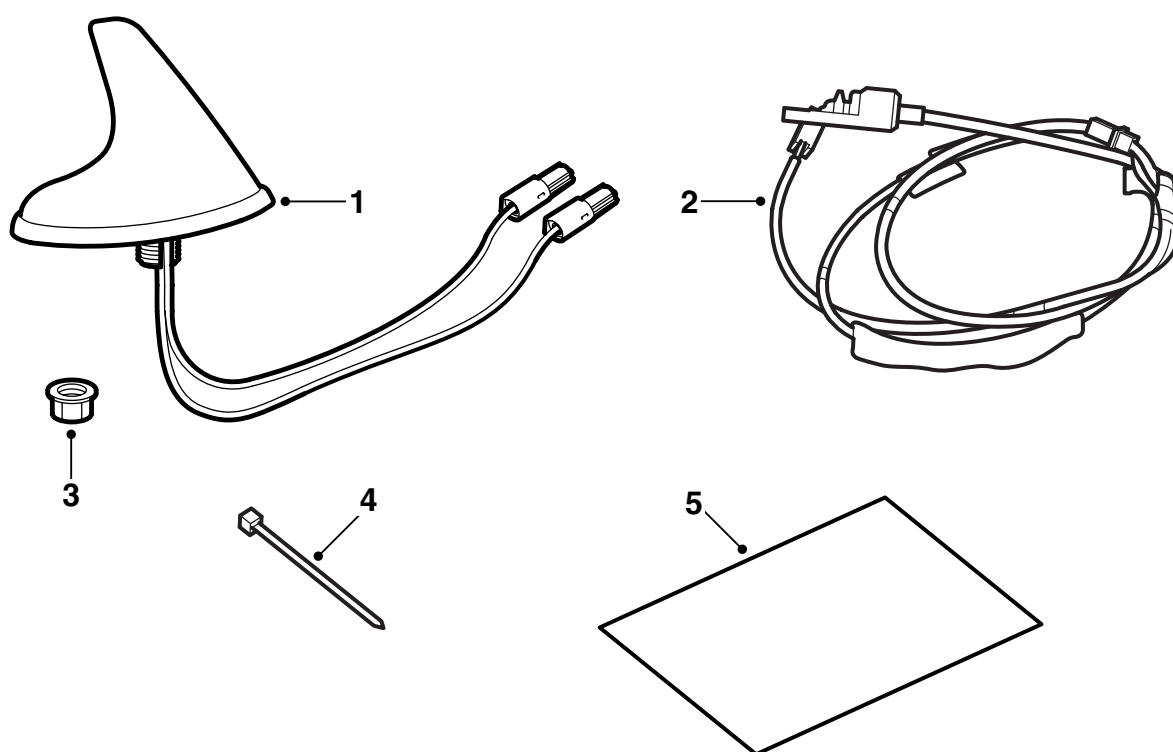
Saab 9-3 CV M04-

Antenne

Accessories Part No.	Group	Date	Instruction Part No.	Replaces
12 833 679	9:39-11	Jun 03	12 833 680	

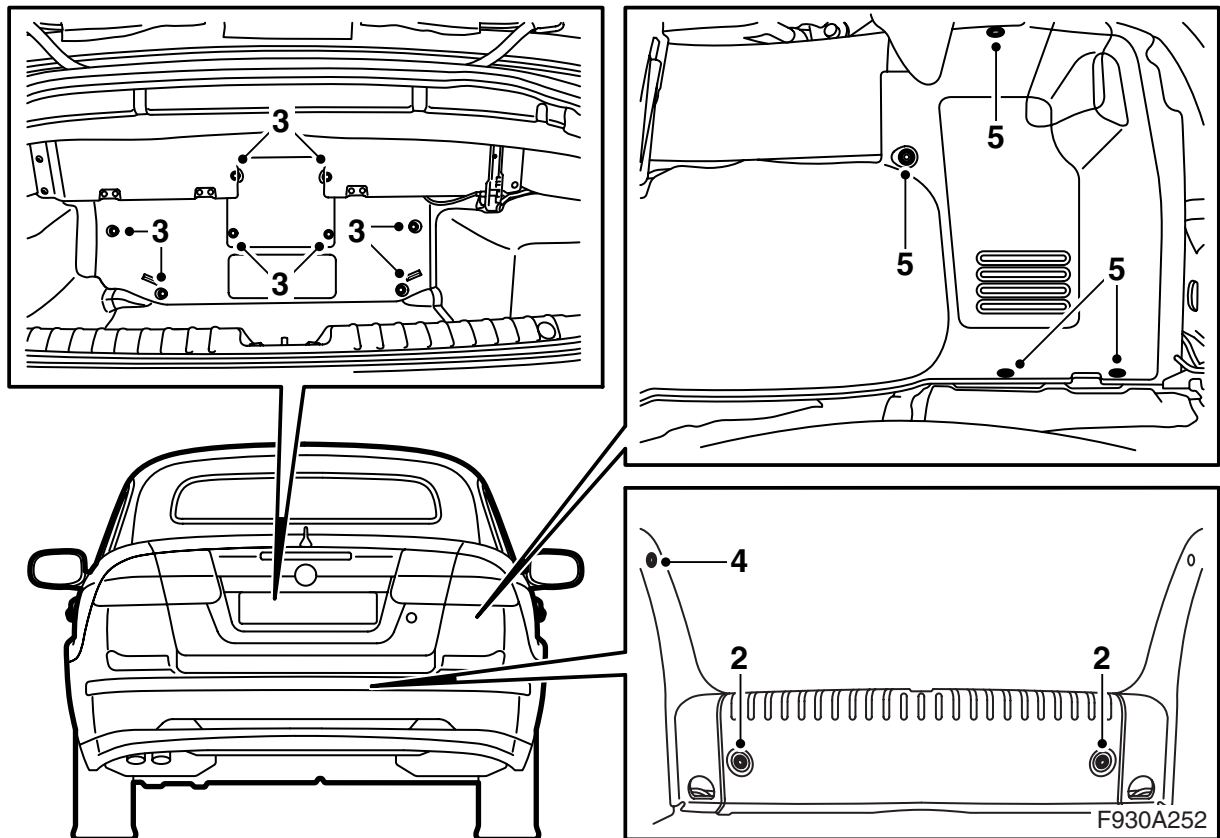


F930A250

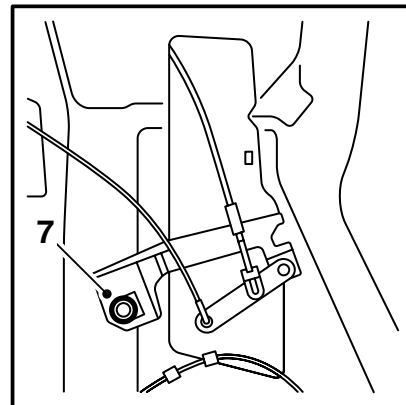
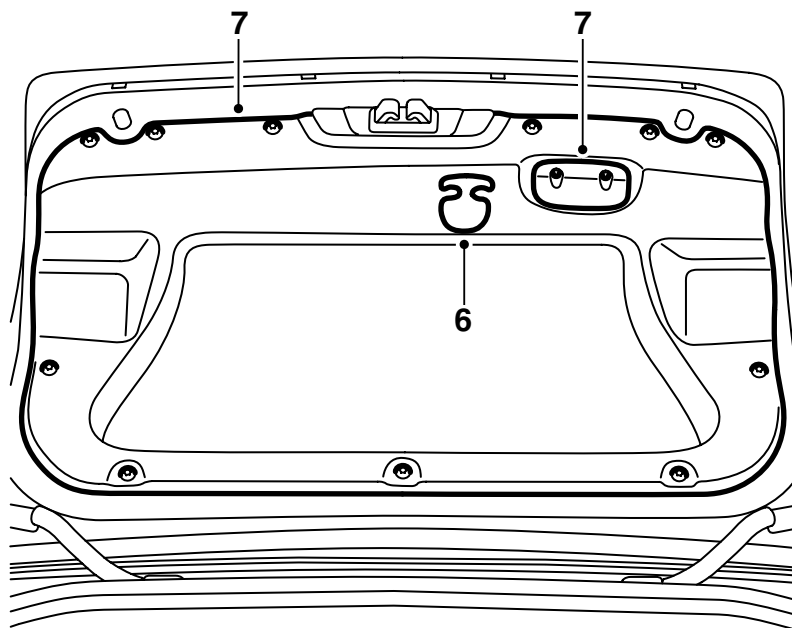


F930A251

- 1 Antenne
- 2 Câble d'antenne
- 3 Ecou
- 4 Bande de serrage (x3)
- 5 Gabarit



- 1 Relever la capote et ouvrir le couvercle du coffre à bagages.
- 2 Démontez le tapis de sol du coffre à bagages et démontez le garde-seuil du coffre à bagages.
- 3 Démontez les rivets et soulevez la partie avant de la garniture du coffre à bagages.
- 4 Démontez le garde-seuil latéral droit.
- 5 Démontez le clip de la garniture latérale droite et mettez de côté la garniture. Débranchez la bande de l'arrière de la garniture latérale et démontez la garniture latérale.



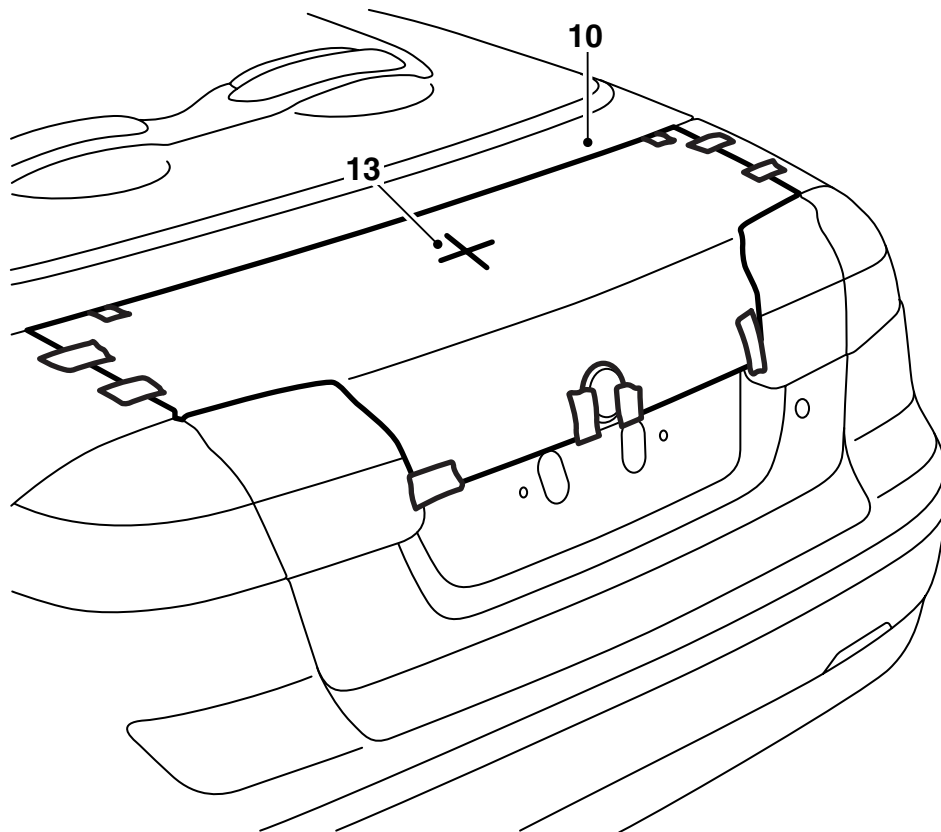
F930A253

6 **US** : démonter la poignée d'ouverture d'urgence

7 Démonter la poignée de fermeture de l'intérieur du coffre à bagages, démonter les rivets à deux pas et démonter la garniture du couvercle du coffre à bagages.

US : démonter la vis pour mécanisme d'ouverture d'urgence et mettre le mécanisme de côté.

8 Fermer le couvercle du coffre à bagages.



F930A254

9 Couper les parties du gabarit et les coller les unes aux autres avec de l'adhésif. Orienter les parties du gabarit à l'aide des lignes.

Voiture avec spoiler sur le couvercle de coffre à bagages : couper selon le marquage pour spoiler, de façon à ce que le gabarit soit placé à plat sur le couvercle du coffre à bagages.

10 Mettre en place le gabarit sur le couvercle de coffre à bagages et sur le coin avant de la porte du coffre arrière.

11 Soulever le gabarit et mettre de l'adhésif là où le trou doit être percé.

12 Mettre de nouveau en place le gabarit et le fixer avec de l'adhésif sur les côtés du couvercle du coffre à bagages et sur le coin avant du couvercle du coffre à bagages.

Percer tout d'abord avec une mèche de 2 mm, ensuite avec une mèche de 5 mm et enfin avec une mèche de 14 mm.

14 Démontez le gabarit et tous les morceaux d'adhésif.

15 Débavurer le trou et enlever les copeaux et les paillettes de peinture. Nettoyer avec du décapant Teroson FL. Appliquer du Standox 1K Füllprimer. Mettre de la peinture de finition. Rendre étanche la cavité avec du Terotex HV 400 sur les surfaces intérieures.

Important

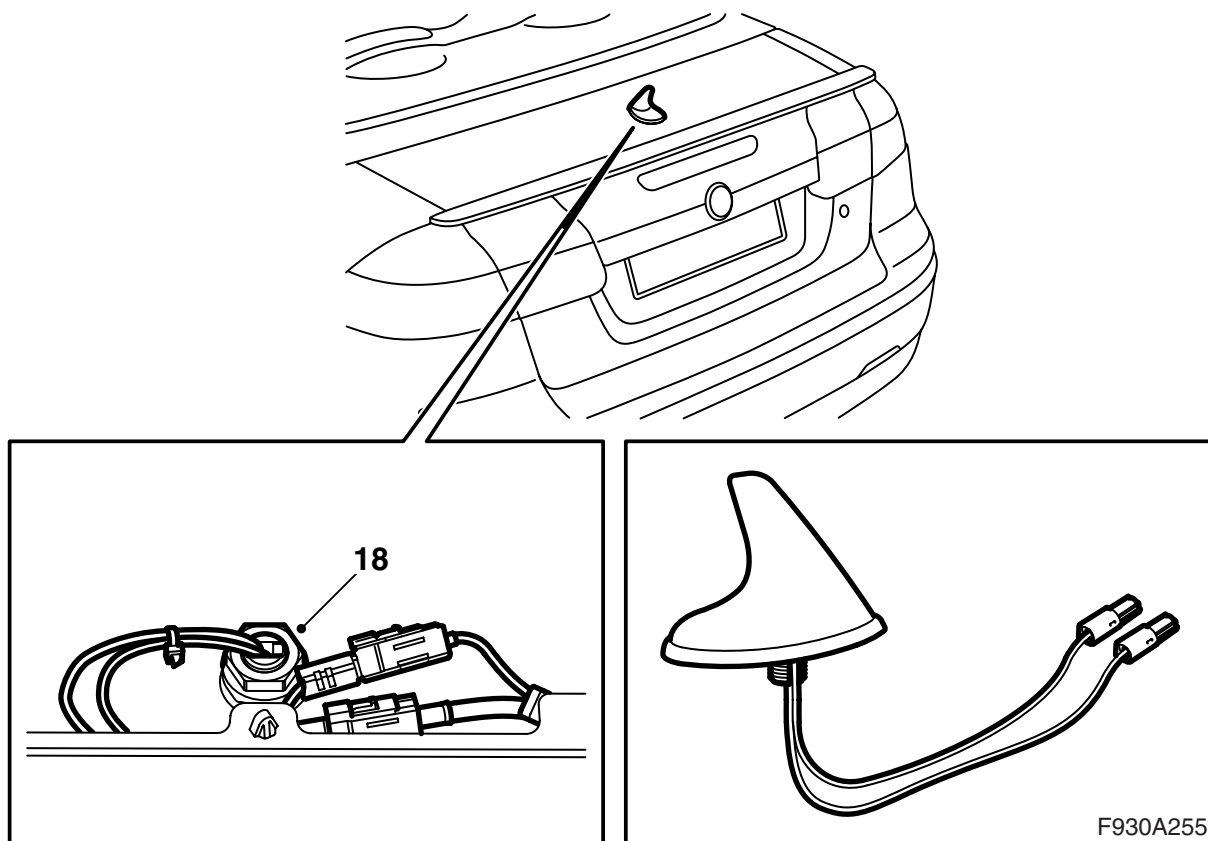
Contrôler la position du gabarit et régler si nécessaire.

13 Percer le trou en respectant le marquage.

Important

Ne pas utiliser de pointeau pour marquer la position du trou.

Ne pas appuyer la perceuse contre le couvercle du coffre à bagages lors du perçage.



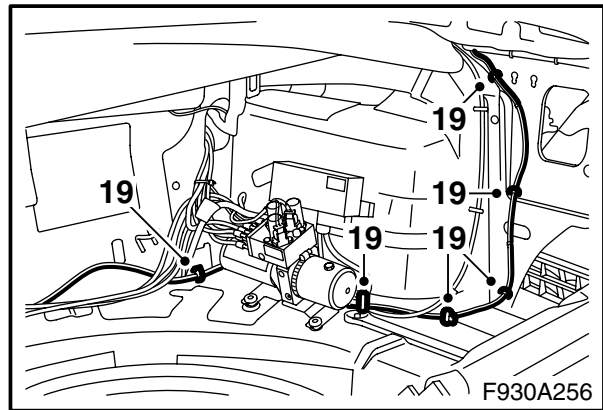
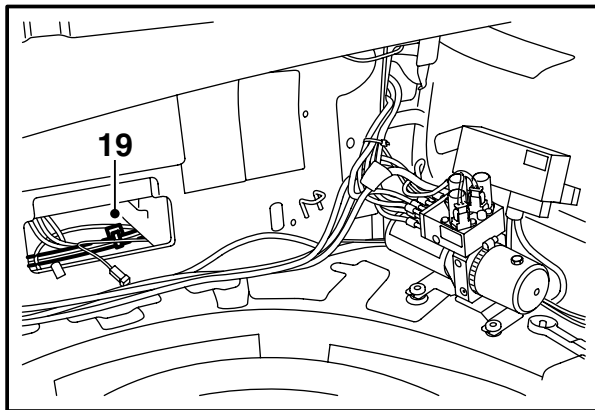
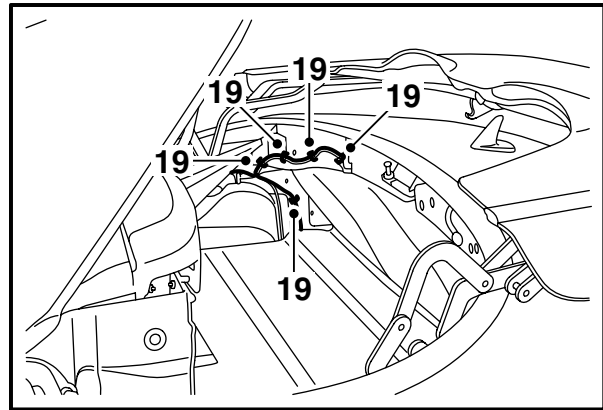
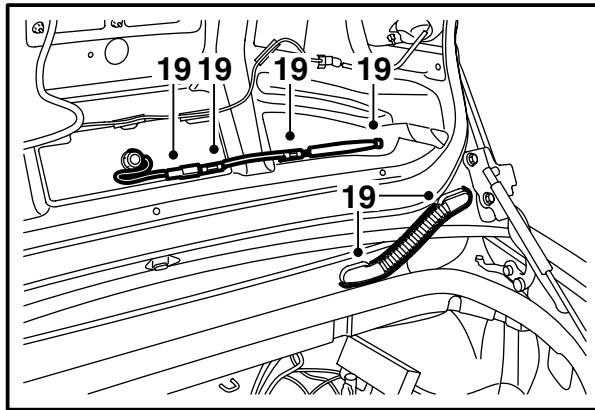
- 16 Démontez le guide en plastique de la douille filetée de l'antenne.
- 17 Faire passer les câbles de l'antenne par le trou du couvercle du coffre à bagages et diriger l'antenne dans le sens longitudinal de la voiture.

Note

Le pied du rétroviseur intérieur peut être utilisé comme aide pour l'orientation de l'antenne.

- 18 Monter l'antenne.

Couple de serrage : 2 Nm (1.5 lbf ft)



19 Monter le câble d'antenne du kit de la façon suivant :

- Faire passer le câble d'antenne par le trou du couvercle du coffre à bagages et le brancher à l'antenne.
- Faire passer le câble d'antenne par le trou dans la carrosserie et monter le longeron en caoutchouc.

Important

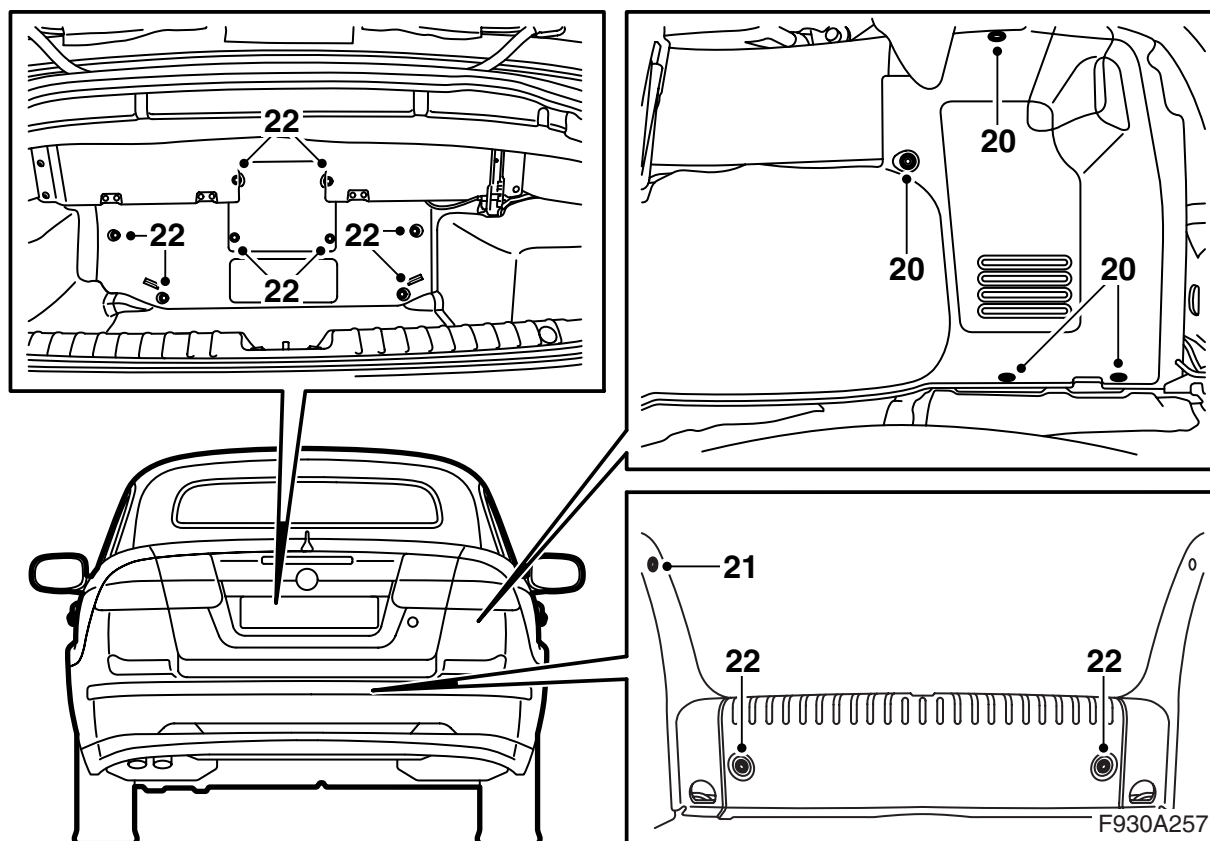
Afin d'éviter des fuites, contrôler que le longeron en caoutchouc du câblage est correctement monté aux deux extrémités.

- Faire passer le câble d'antenne dans le compartiment de la capote et en bas dans le coffre à bagages.

Important

Pour faire ceci, le couvercle du coffre à bagages doit être fermé et le couvercle de la capote ouvert. Fermer ensuite le couvercle de la capote et ouvrir le couvercle du coffre à bagages.

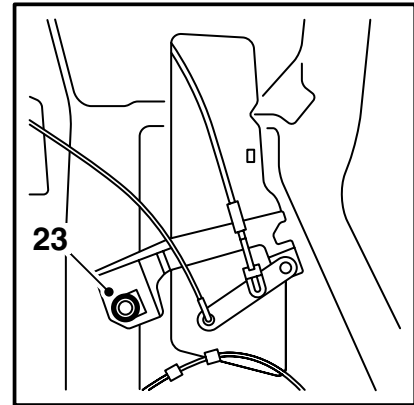
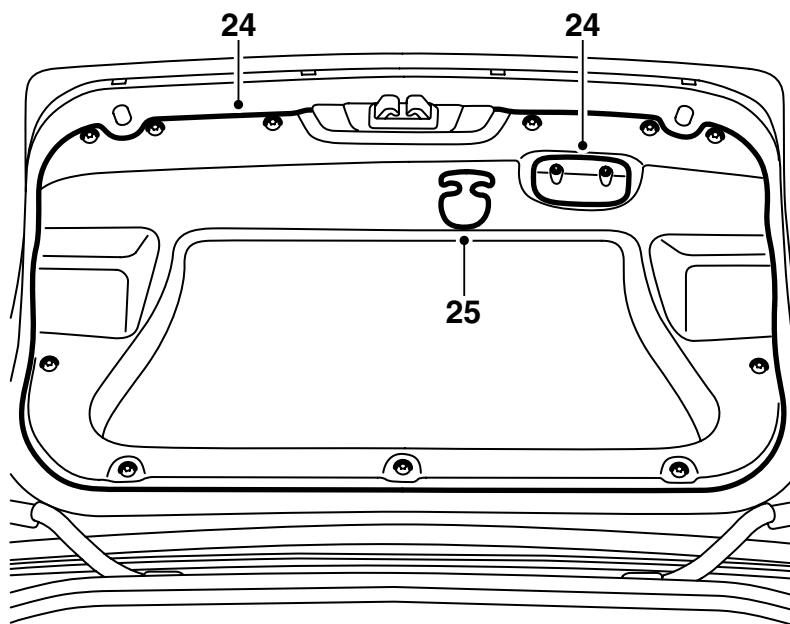
- Faire passer le câble d'antenne dans la boîte de torsion et jusqu'au centre de la boîte de torsion.
- Fixer le câble d'antenne au câblage en place.



20 Ajuster la garniture latérale et accrocher la bande. Monter le clip.

21 Monter le garde-seuil latéral.

22 Monter la partie avant de la garniture du coffre à bagages et le garde-seuil. Mettre en place le tapis sur le sol du coffre à bagages.



F930A258

- 23 **US** : monter le mécanisme d'ouverture d'urgence.
- 24 Monter la garniture sur l'intérieur du coffre à bagages, monter les rivets à deux pas et monter la poignée de fermeture.
- 25 **US** : monter la poignée d'ouverture d'urgence.
- 26 Fermer le couvercle du coffre à bagages.