



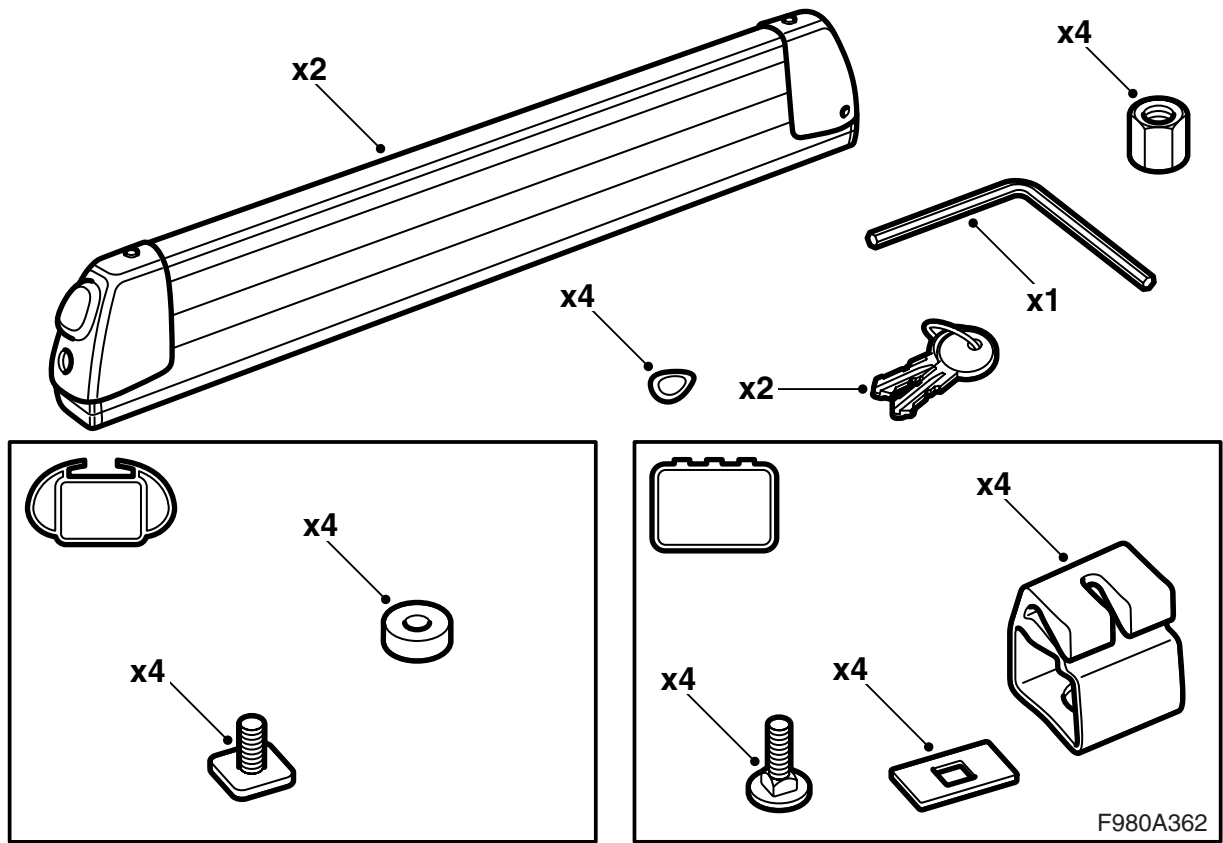
**MONTERINGSANVISNING · INSTALLATION INSTRUCTIONS
MONTAGEANLEITUNG · INSTRUCTIONS DE MONTAGE**

Galerie télescopique pour ski ou surf

Accessories Part No.	Date	Instruction Part No.	Replaces
32 000 586	Déc 04	32 000 587 B24 9203 30	



F980A074



Important

ATTENTION

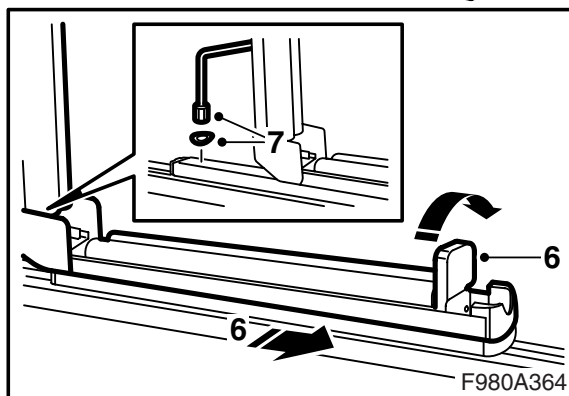
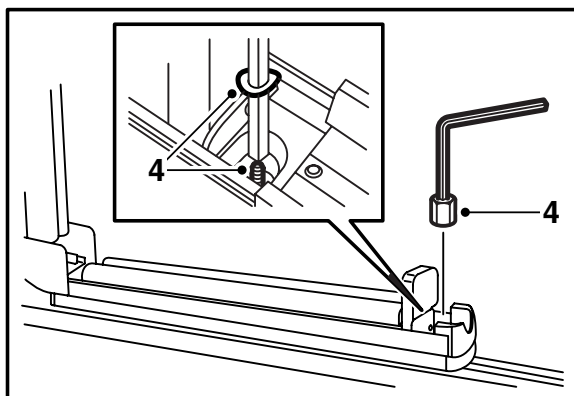
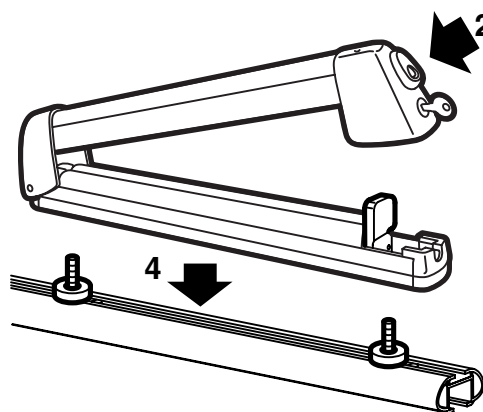
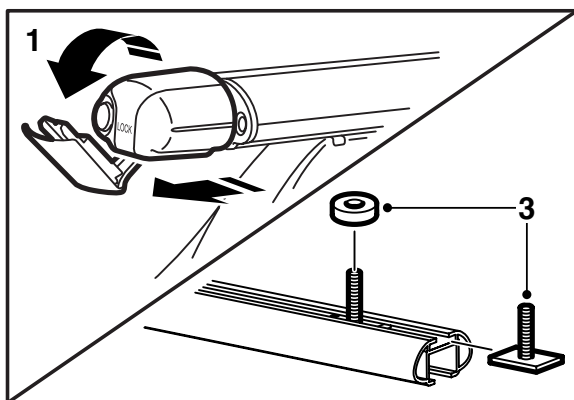
Lire cette notice de montage en entier avant d'utiliser les porte-skis/snowboards. Monter les porte-skis/snowboards uniquement selon cette notice de montage, qui doit être laissée dans la voiture.

Adapter la vitesse de conduite au chargement du toit, la forme et le poids de ce chargement pouvant déplacer le centre de gravité et l'aérodynamique de la voiture.

- Ne pas poser et ne pas utiliser les barres de toit si vous n'avez pas compris les indications de montage. **Le produit ne doit subir aucune modification.**
- Chargement de toit maximum permis (y compris galerie) : voir le manuel d'instructions de la voiture et les informations concernant les galeries.
Poids pour porte-ski/surf : 4,5 kg.
- Les galeries pour ski ou surf sont prévues pour au maximum 6 paires de ski **ou** 4 surfs.
- Les supports ne s'utilisent que pour le transport de skis ou de snowboards.
- Contrôler, avant de prendre la route, que tous les dispositifs de fixation sont en place. S'arrêter après avoir parcouru quelques kilomètres pour contrôler l'arrimage.
- General Motors décline toute responsabilité pour les dommages provoqués par des barres de toit ou un accessoire montés de façon incorrecte.
En cas d'incertitude, contactez votre concessionnaire.

Conseils

- Les skis sont placés côte à côte. Placer les skis avec la spatule dirigée vers l'arrière. Le meilleur positionnement du surf des neiges peut varier selon le modèle de la voiture.
- Contrôler que la distance entre le toit de la voiture et le chargement est toujours d'au moins 10 mm.
- Retirer la poussière/sel et entretenir les barres en graissant par exemple les serrures.
- Pour des raisons de sécurité et pour réduire la résistance aérodynamique, il est préférable de déposer les barres de toit lorsqu'elles ne sont pas utilisées. Les barres de toit doivent être déposées avant de faire passer la voiture au lavage.



Montage dans les rainures en T

- 1 Retirer les bouchons aux extrémités des barres de toit et/ou plier leurs parties centrales vers le bas.
- 2 Déverrouiller et ouvrir les porte-skis/surf des neiges.
- 3 Introduire 2 vis de rainure en T dans chaque rainure de la galerie et placer une rondelle en plastique sur chaque vis.
- 4 Ajuster les galeries pour ski ou surf sur les vis et monter une rondelle et un écrou sur la vis extérieure.

- 9 Relever les parties centrales des bouchons aux extrémités du porte-charge et enfoncer les bouchons.

La notice de montage doit être laissée dans la voiture.

Note

Utiliser une clé à six pans pour vous aider à placer la rondelle sur la vis.

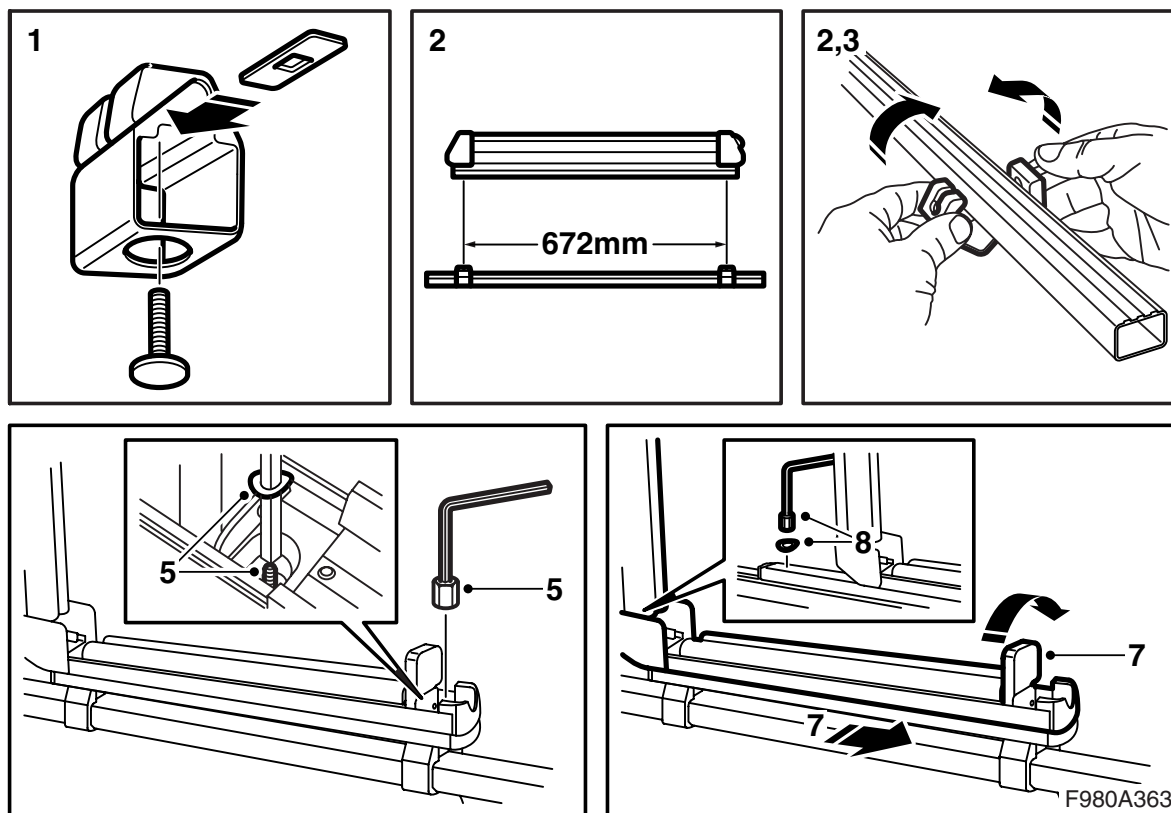
- 5 Régler la position des galeries pour ski ou surf et serrer les écrous quand les supports pour ski ou surf sont sur la bonne position.

Couple de serrage 4 Nm (3 lbf ft)

- 6 Abaisser le blocage vers la droite et retirer les galeries pour ski ou surf.
- 7 Monter une rondelle et un écrou sur l'autre vis et serrer les écrous.

Couple de serrage 4 Nm (3 lbf ft)

- 8 Mettre en place les galeries pour ski ou surf et relever le blocage. Les fermer et les verrouiller.



Montage sur tube à section carrée

- 1 Monter la même fixation, la même rondelle et la même vis.
- 2 Ouvrir les fixations et les placer sur les galeries. La fixation extérieure doit être placée tout de suite à l'intérieur du pied de la galerie et la deuxième fixation doit être placée de sorte qu'il y ait 672 mm entre le centre des vis.
- 3 Accrocher les fixations de sorte que la surface du dessus soit horizontale.
- 4 Déverrouiller et ouvrir les porte-skis.
- 5 Ajuster les galeries pour ski ou surf sur les vis et monter une rondelle et un écrou sur la vis extérieure.

Note

Utiliser une clé à six pans pour vous aider à placer la rondelle sur la vis.

- 6 Serrer les écrous.

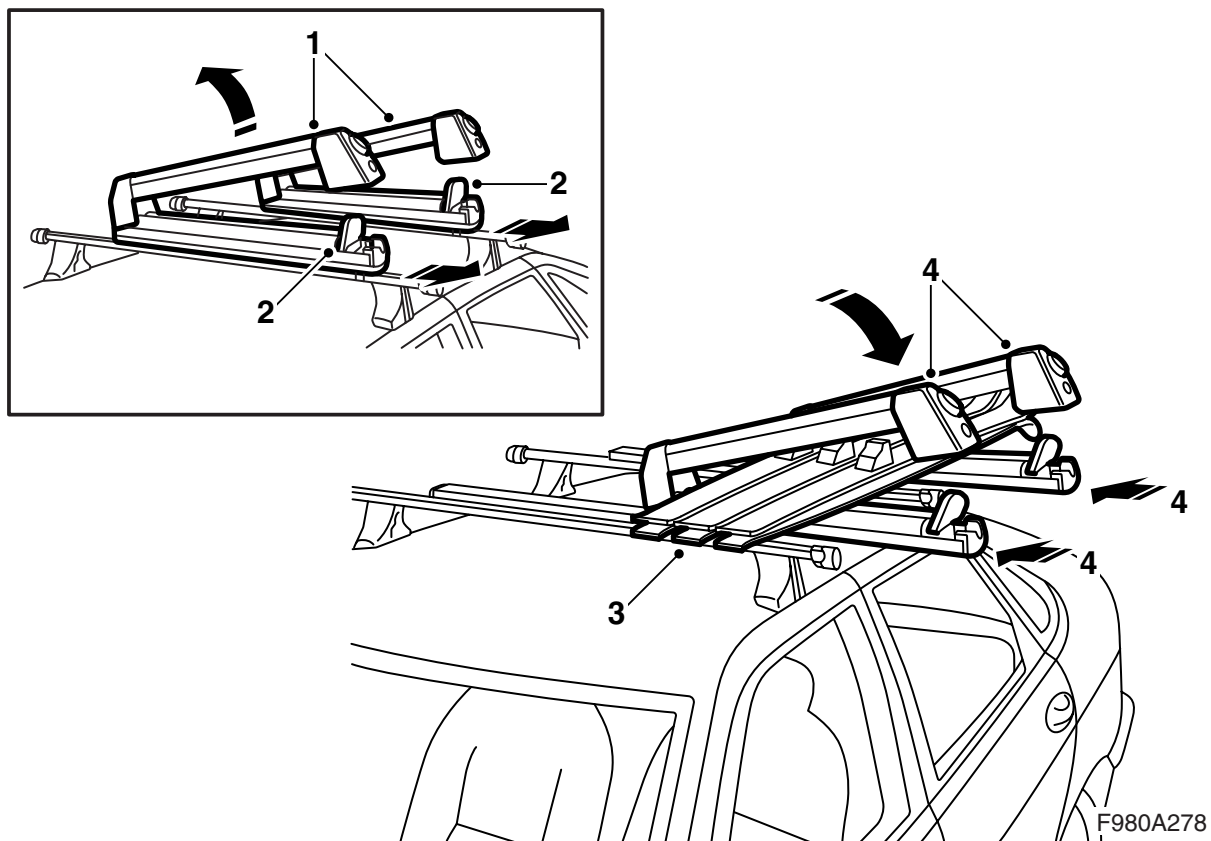
Couple de serrage 4 Nm (3 lbf ft)

- 7 Abaisser le blocage vers la droite et retirer les galeries pour ski ou surf.
- 8 Monter une rondelle et un écrou sur l'autre vis et serrer les écrous.

Couple de serrage 4 Nm (3 lbf ft)

- 9 Mettre en place les galeries pour ski ou surf et relever le blocage. Les fermer et les verrouiller.

La notice de montage doit être laissée dans la voiture.



Mode d'emploi

- 1 Déverrouiller et ouvrir les porte-skis.
- 2 Abaisser le blocage vers la droite et retirer les galeries pour ski ou surf.
- 3 Placer les skis ou les surfs sur les galeries.
- 4 Mettre en place les galeries pour ski ou surf et relever le blocage. Les fermer et les verrouiller.

La notice de montage doit être laissée dans la voiture.