

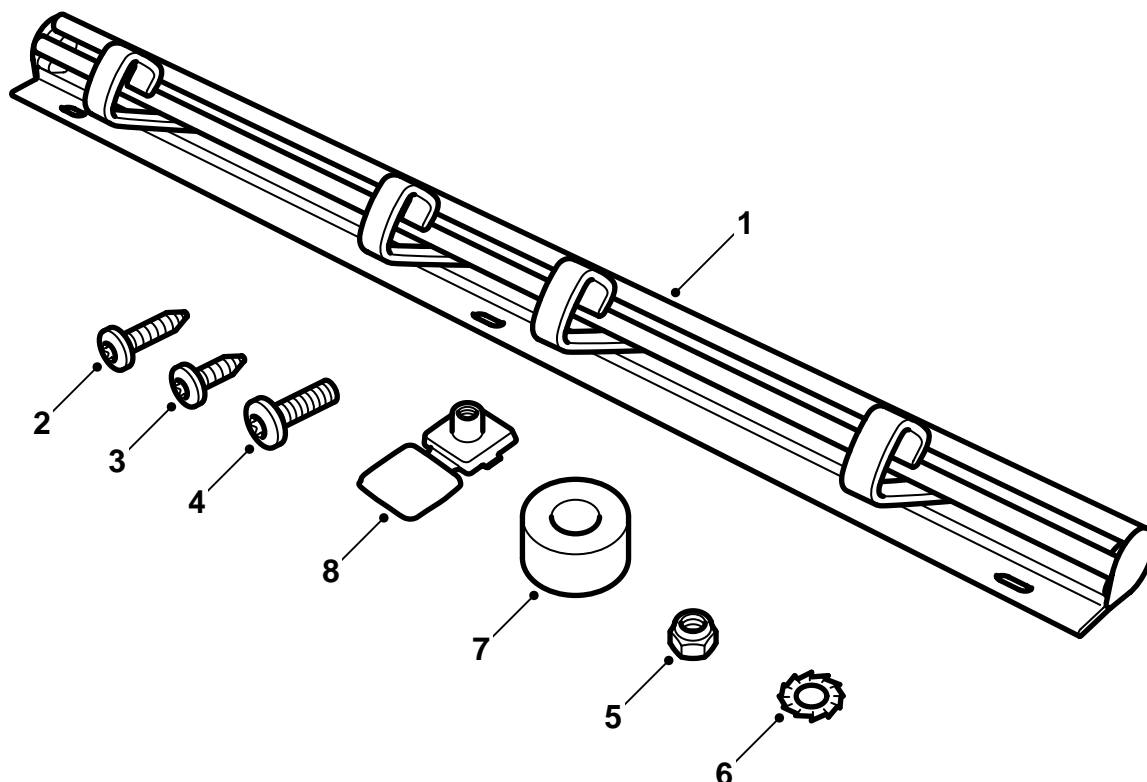


MONTERINGSANVISNING · INSTALLATION INSTRUCTIONS
MONTAGEANLEITUNG · INSTRUCTIONS DE MONTAGE

Saab 9-3/9-5 4D/5D

Porte-sacoche

Accessories Part No.	Group	Date	Instruction Part No.	Replaces
32 025 551	9:89-30	Sep 05	32 025 568	



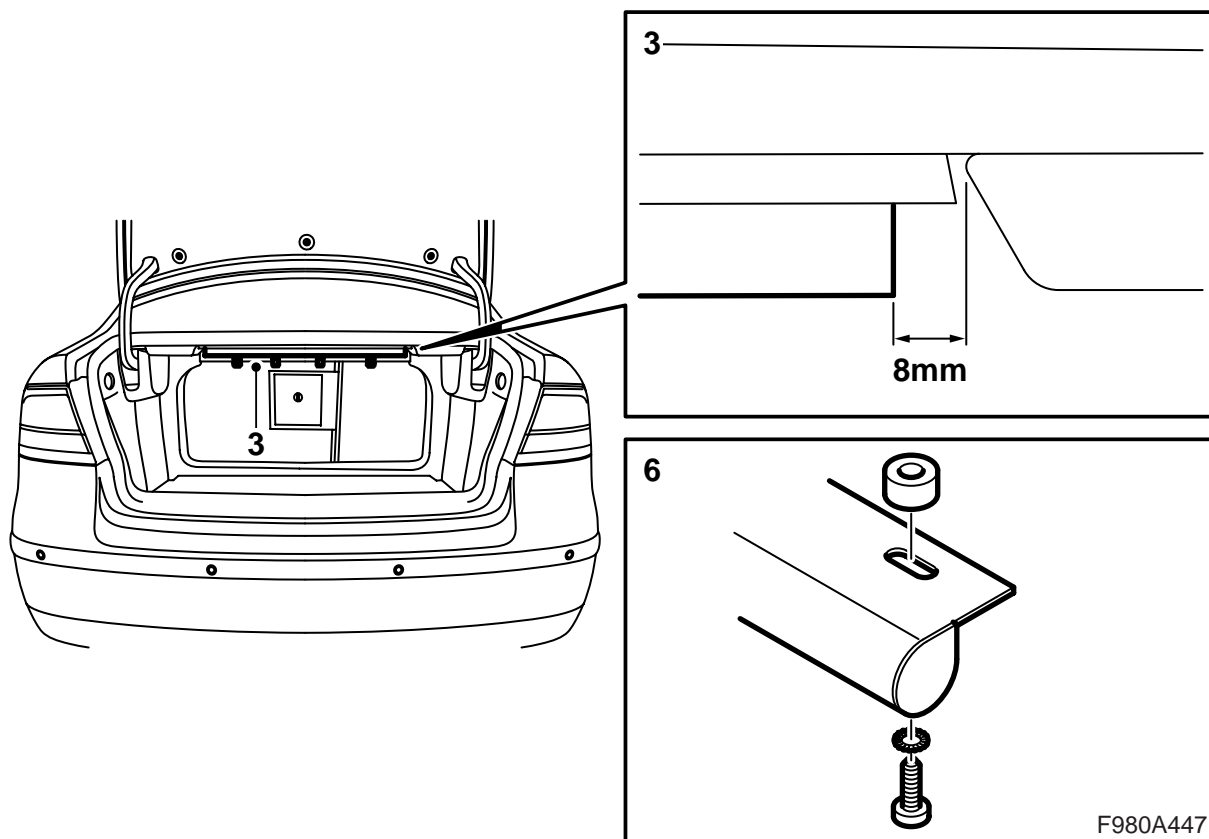
F980A446

- 1 Rail avec 4 crochets et embouts
- 2 Vis de tôle 4,8 x 19 mm (x2), pour 9-3 4D
- 3 Vis de tôle 4,8 x 13 mm (x3), 3 pour 9-3 5D, 2 pour 9-5 4D
- 4 Vis M5 x 16 (x2), pour 9-5 5D
- 5 Écrou M5 (x2), pour 9-5 5D
- 6 Rondelles (x3)
- 7 Entretoises en caoutchouc (x2), pour 9-3 4D
- 8 Couvercle, beige (x2), gris (x2), parchement (x2), pour 9-5 5D

Les crochets peuvent être enlevés en détachant l'embout.

⚠ ATTENTION

Les crochets ne doivent pas être utilisés pour l'ancrage du chargement. Ils doivent être uniquement utilisés pour maintenir en place des objets légers lors de la conduite



9-3 4D

- 1 Ouvrir la porte du coffre à bagages.
- 2 Abaisser le dossier, ramper dans le compartiment à bagages et se coucher sur le dos.
- 3 Mesurer pour placer le rail sur la bride à souder près de l'ouverture côté porte du coffre à bagages de sorte qu'il y ait 8 mm entre le porte-sac et la poignée de rabattement du dossier. Les trous allongés doivent se trouver au centre sous la bride à souder. Les crochets doivent être dirigés vers la porte du coffre à bagages.
- 4 Marquer et percer un trou de 3,5 mm au centre de la bride à souder pour le trou droit.

Important

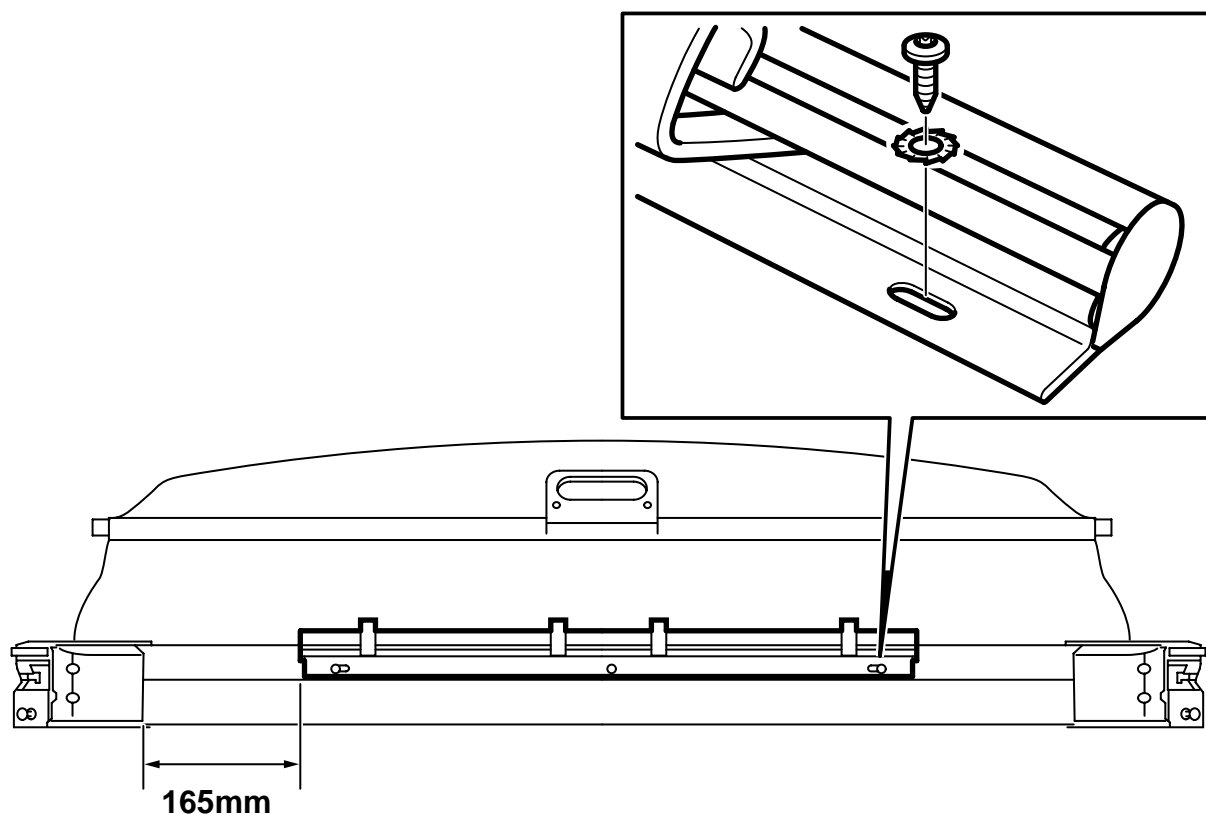
Ne pas percer sur un point de soudure. Utiliser une butée sur la mèche pour éviter de percer au travers de la tablette arrière. (La tôle a une épaisseur de 1,6 mm).

- 5 Fixer le rail avec une vis de 4,8 x 19 mm, aligner le rail et percer le trou du côté gauche.
- 6 Placer une entretoise en caoutchouc entre le rail et la carrosserie des deux côtés. Placer la rondelle sur la vis de tôle et fixer le rail manuellement.

Couple de serrage : 3 Nm (2,2 lbf ft)

- 7 Rabattre le dossier et fermer la porte du coffre à bagages.

Donner la première page au client et montrer le texte d'avertissement.



F980A448

9-3 5D

- 1 Ouvrir la porte du compartiment à bagages et enlever le cache-bagages.
- 2 Mesurer pour placer le rail sur le cache-bagages de sorte qu'il y ait 165 mm entre le porte-sac et le bord en plastique et 15 mm à partir de l'incision du profil en aluminium jusqu'au centre du trou. Les crochets doivent être dirigés vers la porte du compartiment bagages.
- 3 Marquer et percer un trou de 3,5 mm pour le trou central du rail.

Important

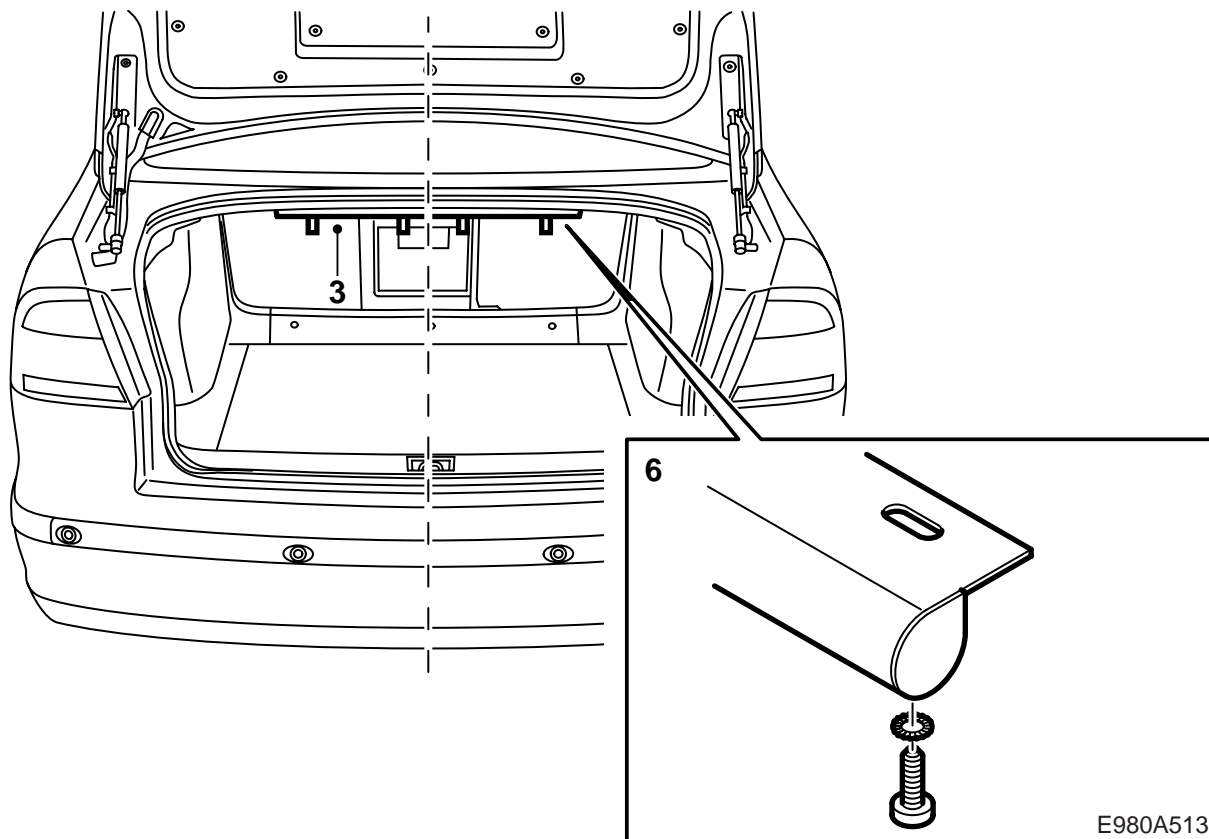
Utiliser une butée sur la mèche pour éviter de percer au travers du cache-bagages. (La tôle est de 1,6 mm d'épaisseur).

- 4 Fixer le rail avec une vis de 4,8 x 13 mm et rondelle, aligner le rail et percer les deux autres trous.
- 5 Monter la vis 4,8 x 13 mm avec rondelle dans les nouveaux trous et fixer le support.

Couple de serrage : 3 Nm (2,2 lbf ft)

- 6 Remettre en place le cache-bagages et fermer la porte du coffre à bagages.

Donner la première page au client et montrer le texte d'avertissement.



9-5 4D

- 1 Ouvrir la porte du coffre à bagages.
- 2 Abaisser le dossier, ramper dans le compartiment à bagages et se coucher sur le dos.
- 3 Mesurer pour placer le rail sur la bride à souder près de l'ouverture côté porte du coffre à bagages de sorte qu'il se trouve au centre de la voiture (la lampe du coffre à bagages est montée au centre). Les trous allongés doivent se trouver au centre sous la bride à souder. Les crochets doivent être dirigés vers la porte du coffre à bagages.
- 4 Marquer et percer un trou de 3,5 mm au centre de la bride à souder pour le trou droit.

Important

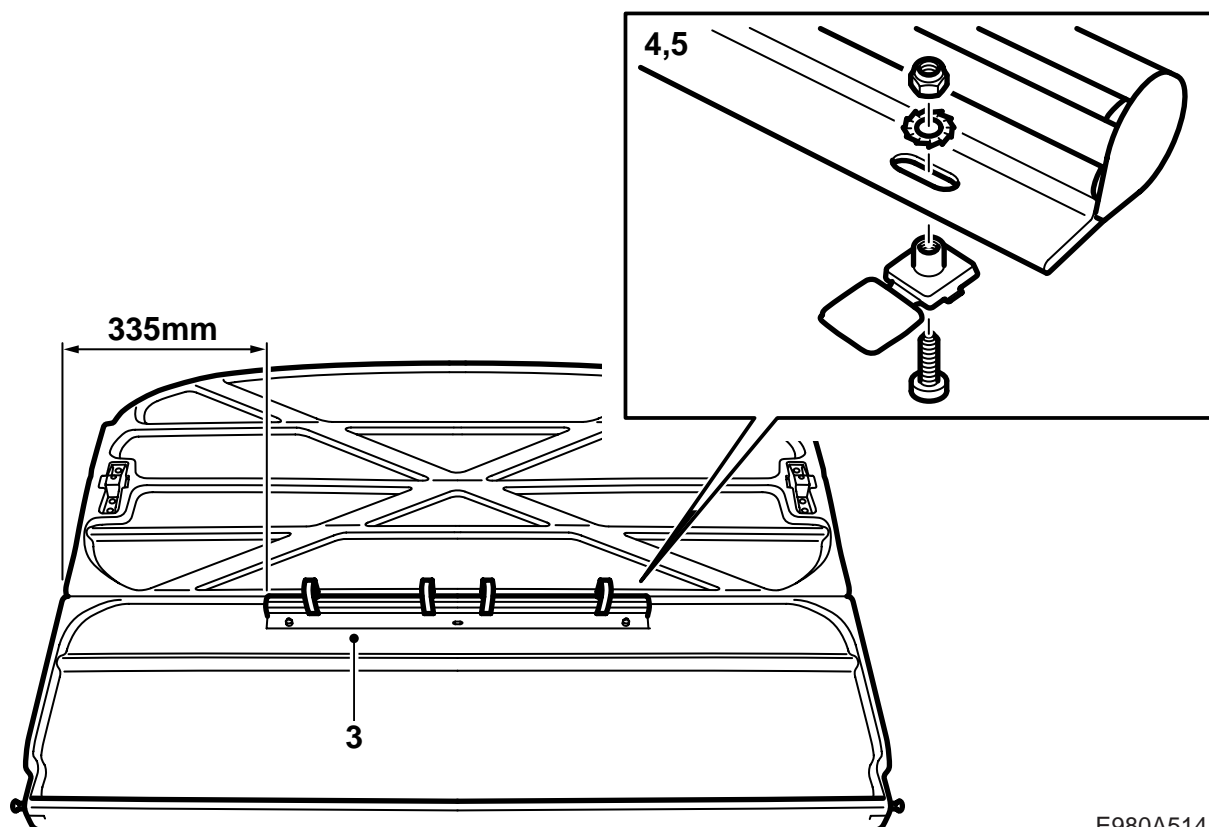
Ne pas percer sur un point de soudure. Utiliser une butée sur la mèche pour éviter de percer au travers de la tablette arrière. (La tôle a une épaisseur de 1,6 mm).

- 5 Fixer le rail avec une vis de 4,8 x 13 mm et rondelle, aligner le rail et percer le trou du côté gauche.
- 6 Monter la vis 4,8 x 13 mm avec rondelle au nouveau trou et fixer le support avec poignée.

Couple de serrage : 3 Nm (2,2 lbf ft)

- 7 Rabattre le dossier et fermer la porte du coffre à bagages.

Donner la première page au client et montrer le texte d'avertissement.



E980A514

9-5 5D

- 1 Ouvrir la porte du compartiment à bagages et enlever le cache-bagages.
- 2 Le rail se monte au centre du dessous du cache-bagages près de la ligne de pliage et sur la partie qui est la plus près du dossier. Les crochets doivent être dirigés vers la porte du compartiment bagages.
- 3 Mesurer pour placer le rail de sorte qu'il repose sur le bord, env. 335 mm à partir du côté. Marquer et percer deux trous de 6 mm qui traversent d'un bord à l'autre pour les trous de fixations extérieurs.
- 4 Enfoncer le couvercle de couleur assorti à partir du dessus et enfoncer les deux vis M5.
- 5 Monter le rail avec écrous et rondelles.
- 6 Rabattre le couvercle sur le couvercle étanche.
- 7 Remettre en place le cache-bagages et fermer la porte du coffre à bagages.

Donner la première page au client et montrer le texte d'avertissement.