

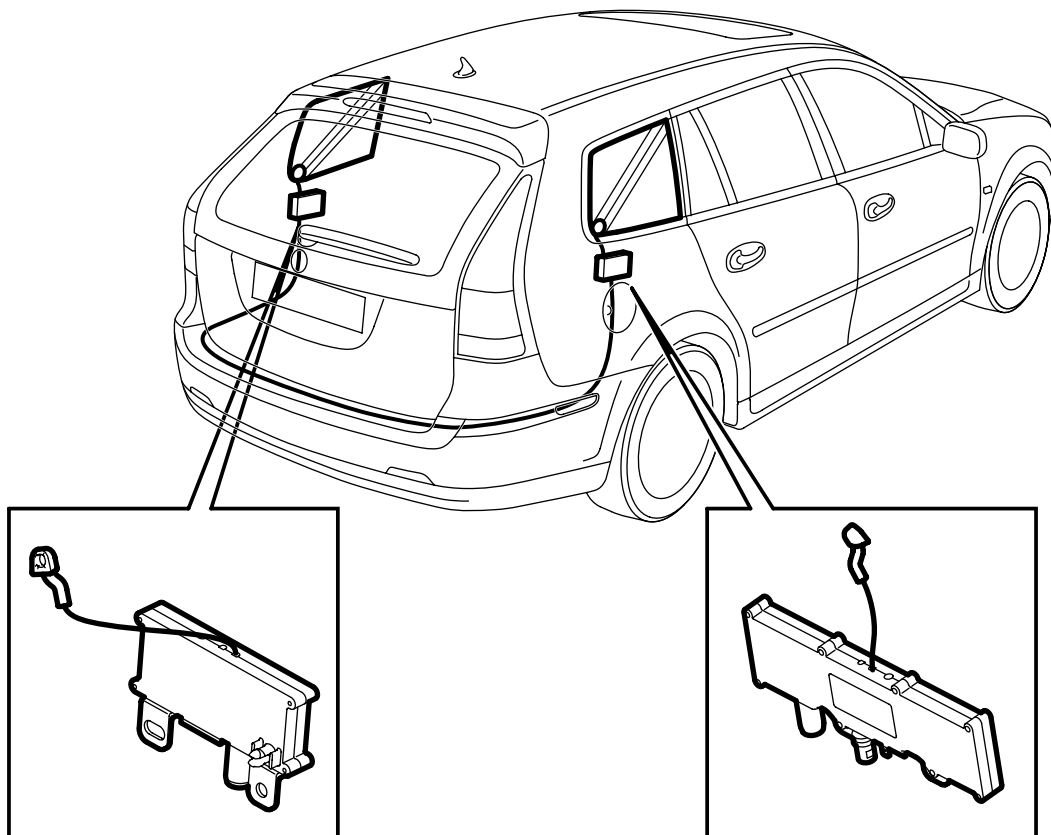


**MONTERINGSANVISNING · INSTALLATION INSTRUCTIONS
MONTAGEANLEITUNG · INSTRUCTIONS DE MONTAGE**

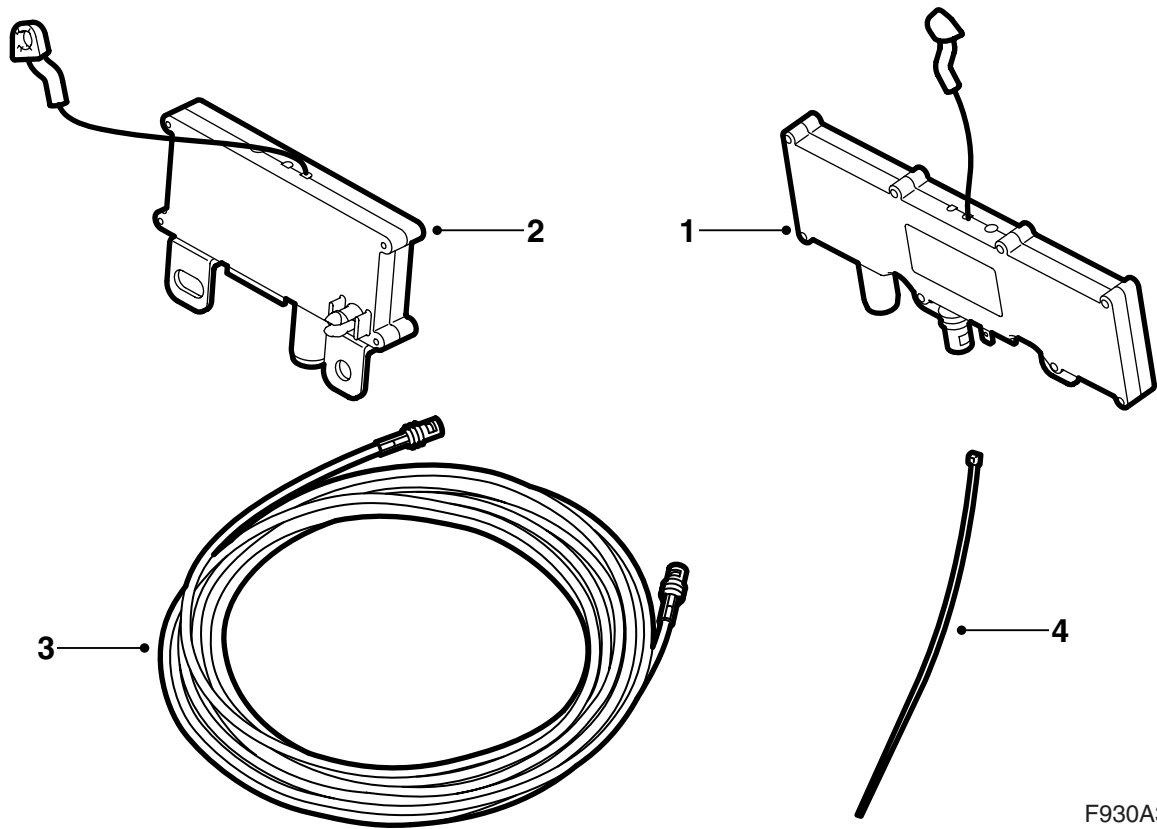
Saab 9-3 5D M06-

Amplificateur d'antenne, diversity

Accessories Part No.	Group	Date	Instruction Part No.	Replaces
32 025 554	3:67-38	Jun 05	32 025 567	

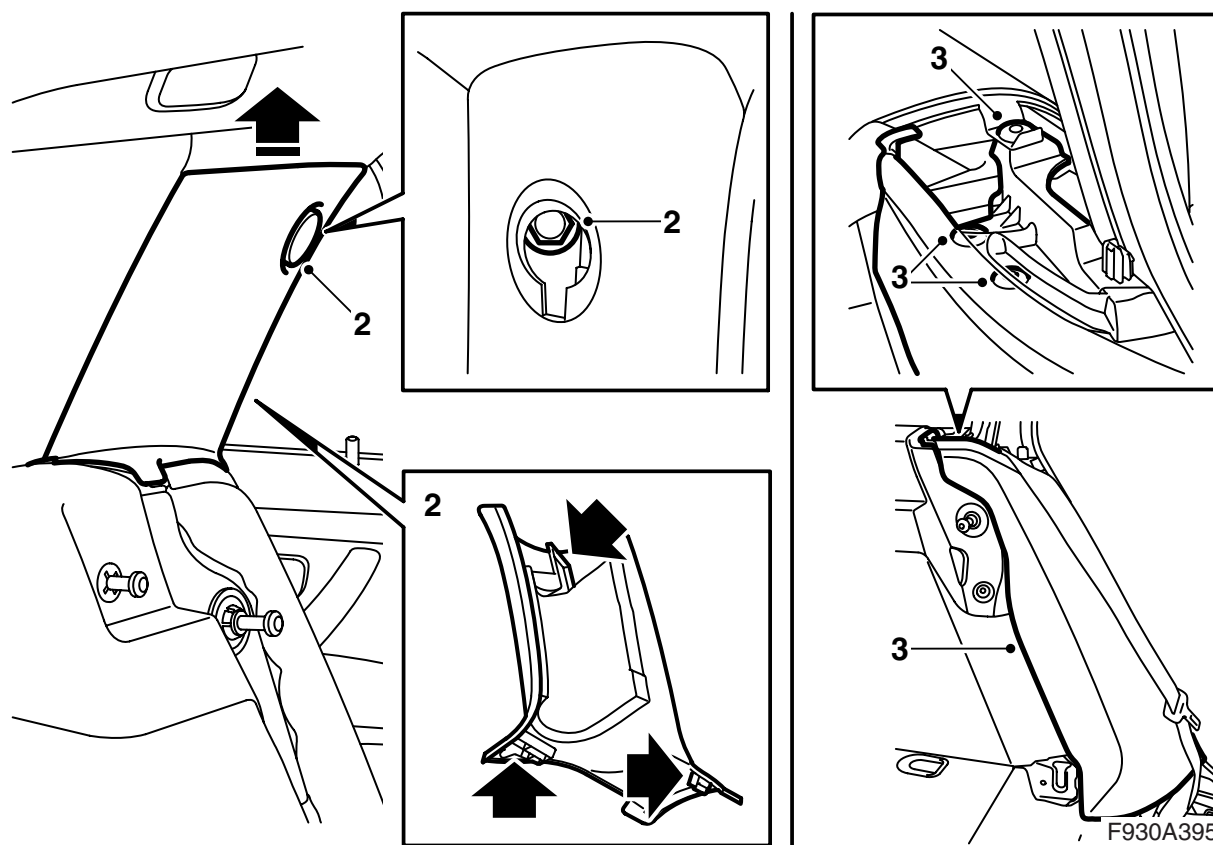


F930A393

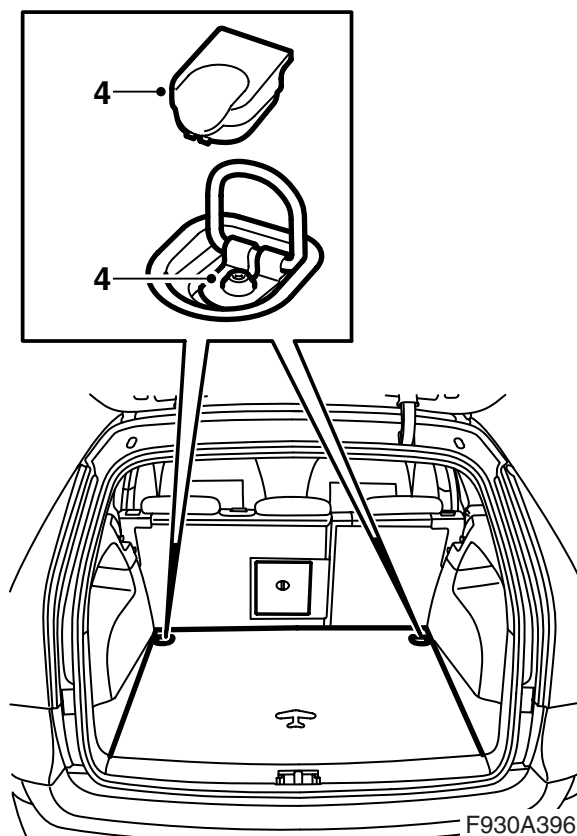
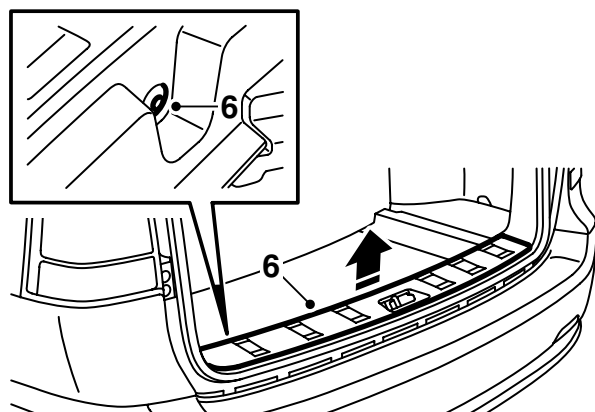


F930A394

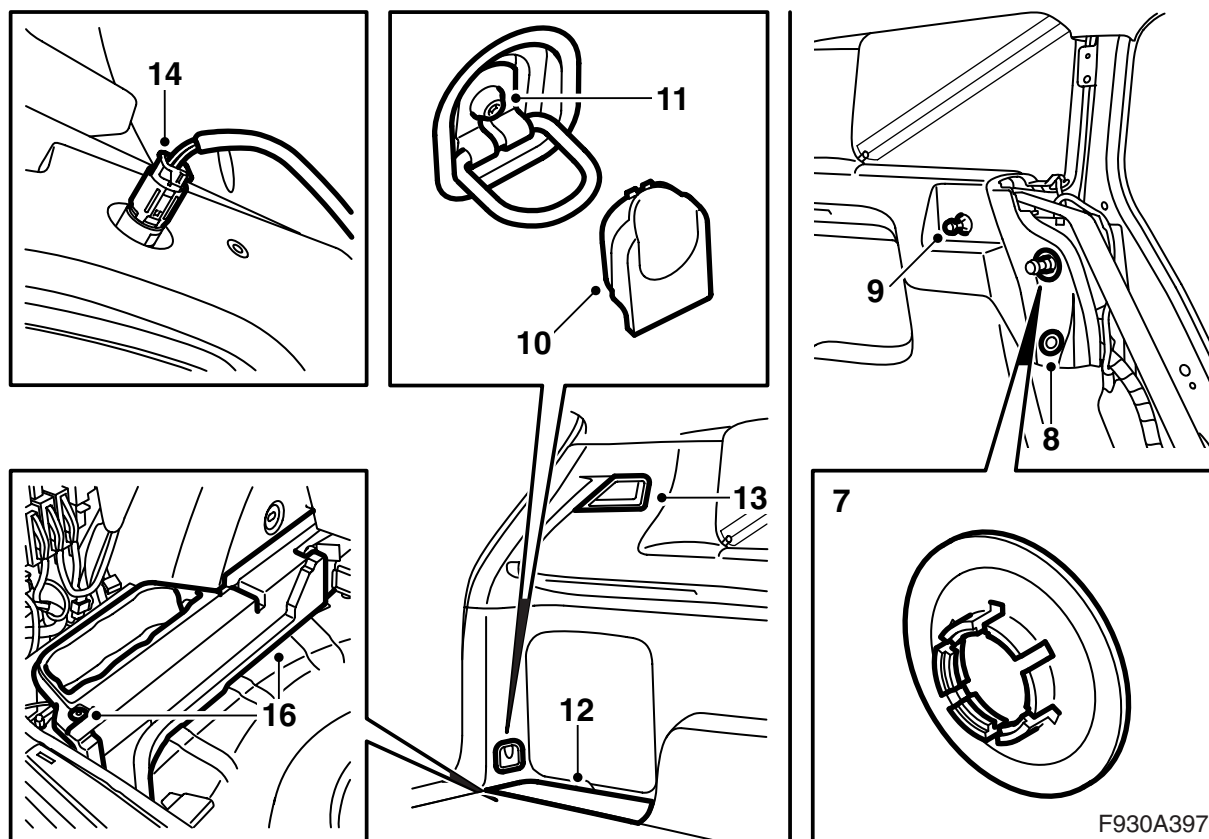
- 1 Amplificateur d'antenne, côté droit
- 2 Amplificateur d'antenne, côté gauche
- 3 Câble d'antenne
- 4 Bande de serrage (x13)



- 1 Abaisser le dossier de la banquette arrière.
- 2 Démontez l'habillage de gauche et droite du montant A. Utilisez 82 93 474 Outil de démontage pour démonter la rondelle de recouvrement.
- 3 Démontez l'emmanchement latéral gauche et droit. Démontez les clips à l'aide de 82 93 474 Outil de démontage.

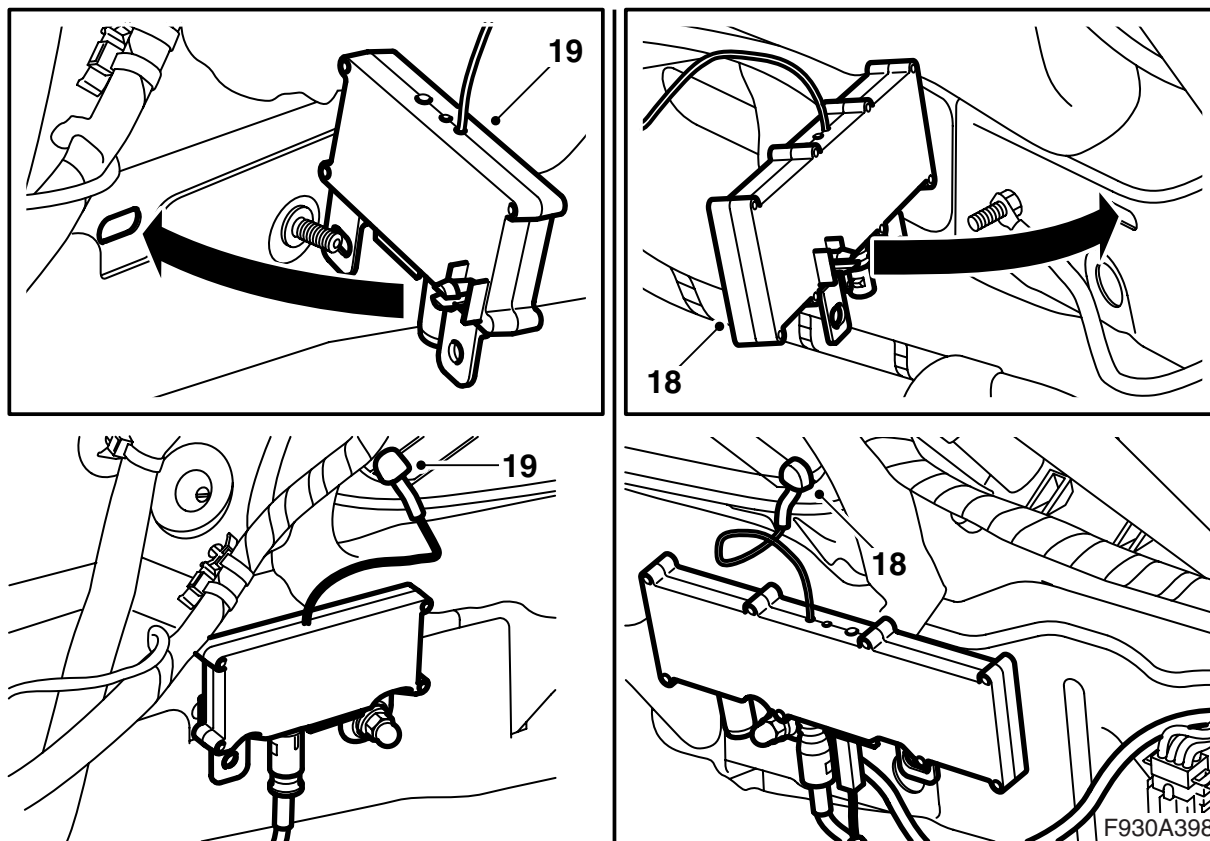


- 4 Déposer le plancher de compartiment à bagages.
- 5 **Voitures avec subwoofer:** soulever le subwoofer et le fixer avec l'oeillet.
- 6 Déposer la protection de seuil.

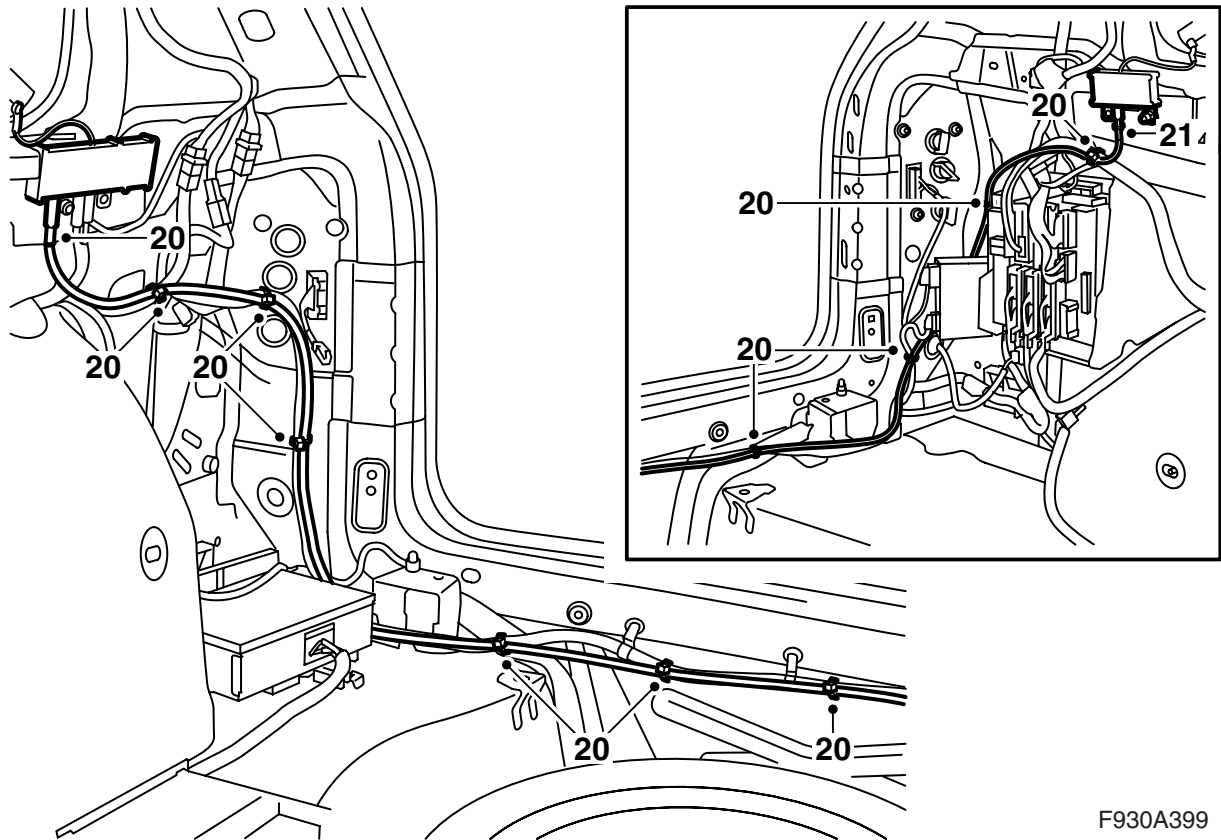


Les points 7-16 doivent être effectués du côté gauche et droit.

- 7 Démontez le clip de la fixation de la carrosserie. Utilisez un tournevis.
- 8 Démontez le rivet à deux étages à l'aide de 84 71 179 Outil de démontage, clips.
- 9 Démontez la fixation du cache-bagages (si la voiture est équipée d'un cache-bagages).
- 10 Démontez le couvercle.
- 11 Démontez la vis.
- 12 Enlevez le couvercle sur le casier de rangement.
- 13 Démontez le verre de l'éclairage du compartiment à bagages et passez par le trou de l'habillage latéral le support de lampe.
- 14 **Côté droit:** démontez aussi le contacteur de la prise 12 V.
- 15 Enlevez l'habillage de sorte que les clips se détachent.
- 16 Démontez le bloc de mousse du côté gauche et droit.

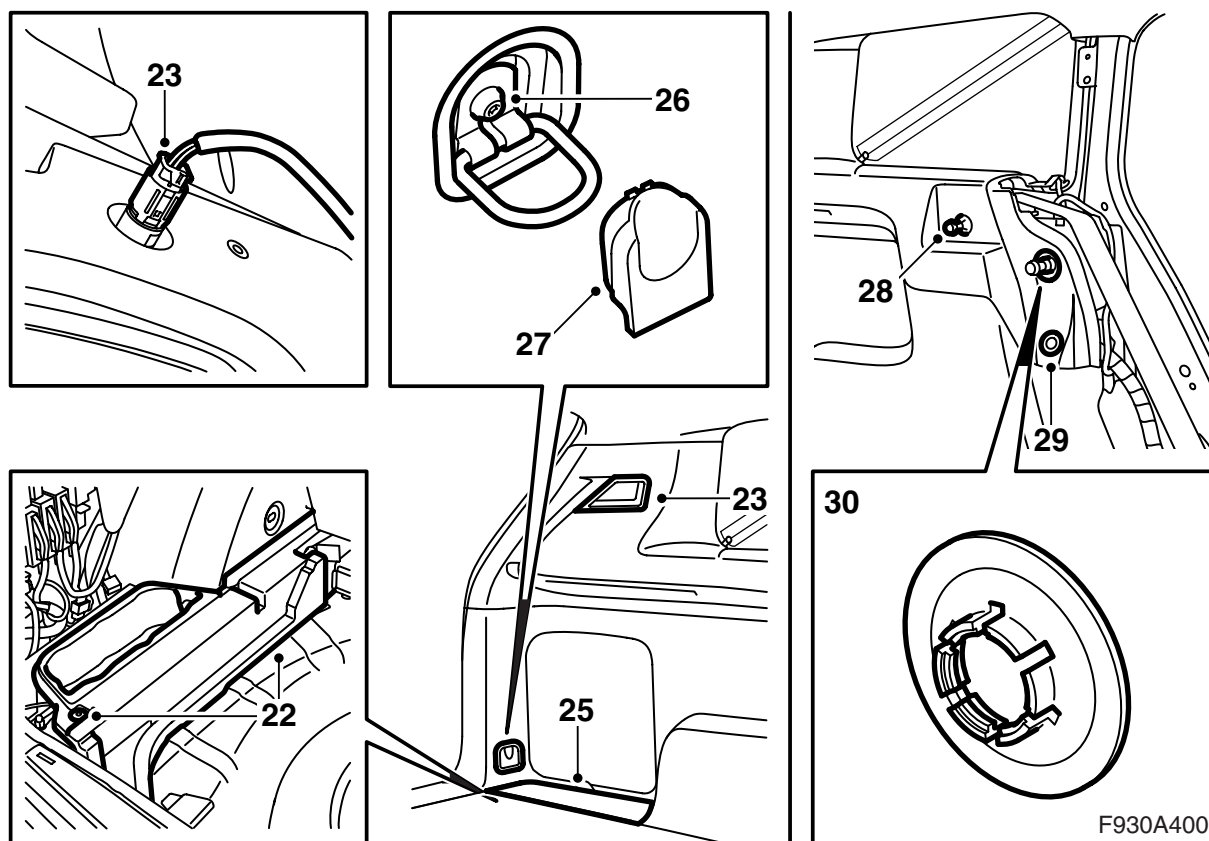


- 17 Démontez l'amplificateur d'antenne existant du côté droit du compartiment bagages.
- 18 Montez le nouveau plus grand amplificateur d'antenne du côté droit du compartiment bagages. Le clip de guidage situé à l'arrière de l'amplificateur d'antenne doit s'adapter au trou de la tôle latérale. Branchez les câbles de la voiture et le câble à la vitre latérale.
- 19 Montez le plus petit amplificateur d'antenne au côté gauche du compartiment bagages. Le clip de guidage situé à l'arrière de l'amplificateur d'antenne doit s'adapter au trou de la tôle latérale. Branchez le câble à la vitre latérale.



F930A399

- 20 Brancher le câble d'antenne du kit de montage à l'amplificateur d'antenne du côté droit. Placer le câble d'antenne le long du câblage existant sur le panneau arrière jusqu'à l'amplificateur d'antenne du côté gauche. Fixer avec une bande de serrage.
- 21 Brancher le câble d'antenne à l'amplificateur d'antenne sur le côté gauche.



Les points 22-30 doivent être effectués du côté gauche et droit.

22 Monter le bloc de mousse.

23 Monter l'éclairage du compartiment à bagages.

Côté droit: brancher aussi le contacteur à la prise 12 V.

24 Enfoncer l'habillage latéral dans ses clips.

25 Monter le couvercle sur le casier de rangement.

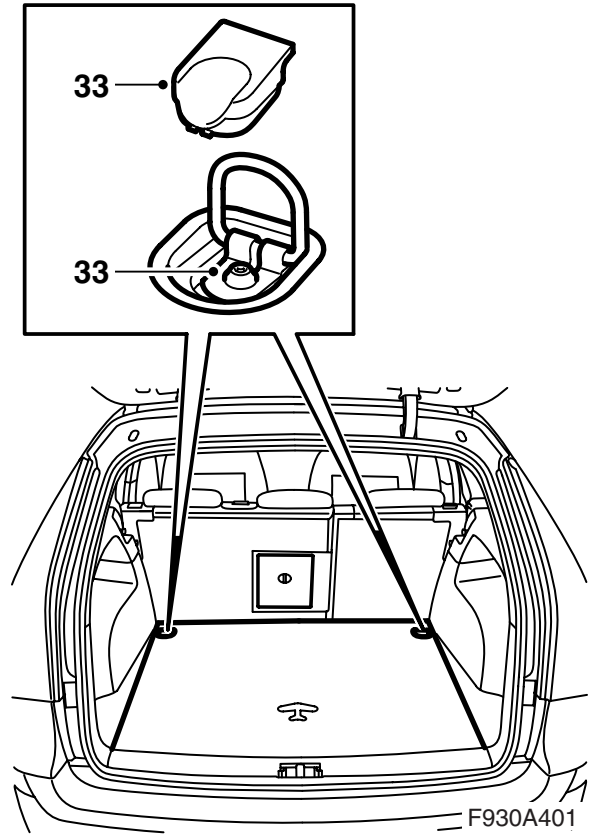
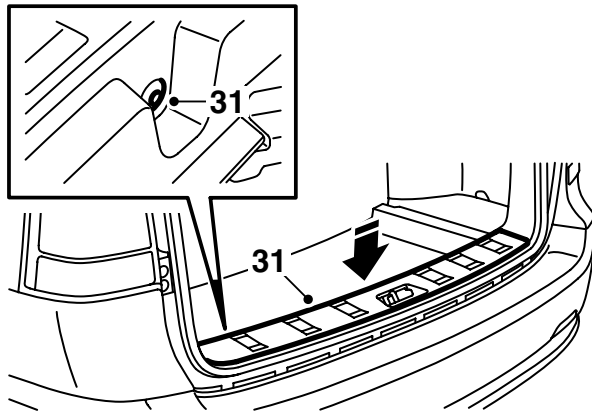
26 Monter la vis.

27 Monter le couvercle.

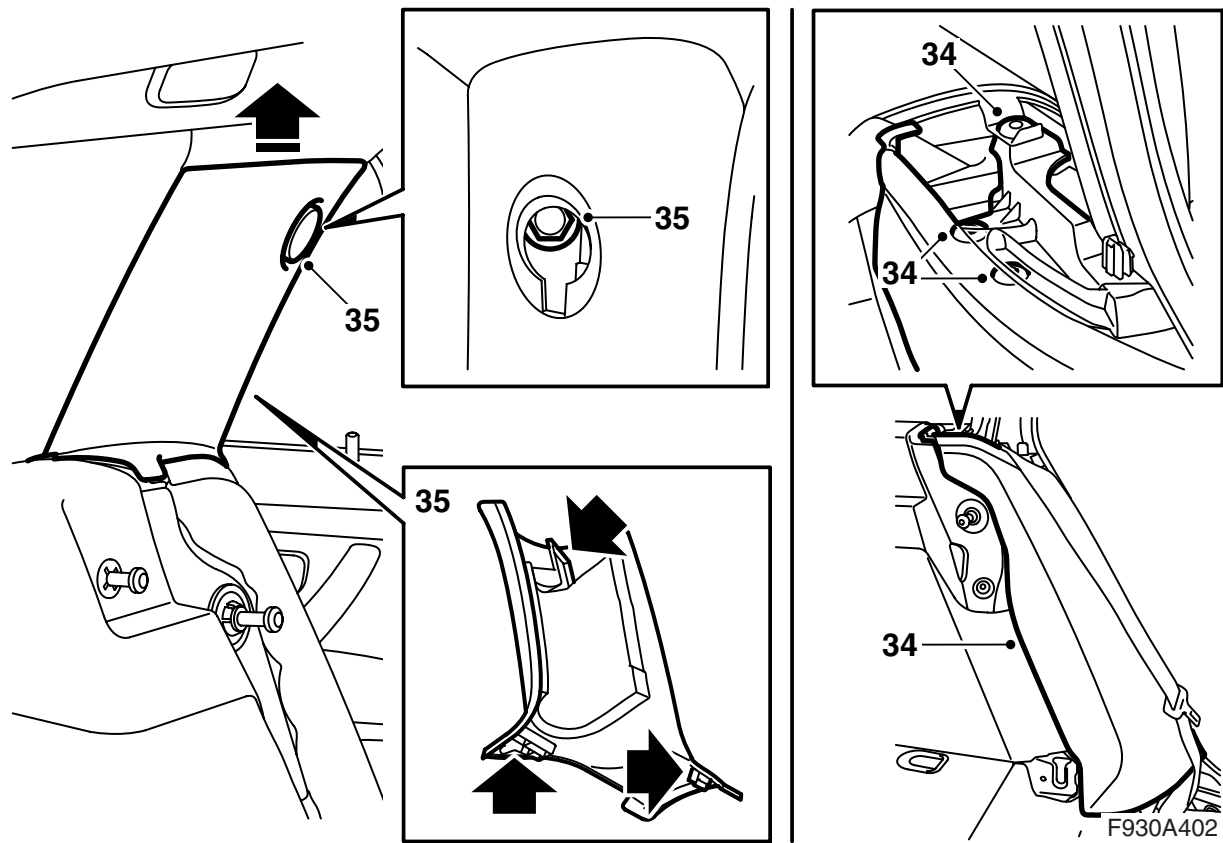
28 Monter la fixation du cache-bagages (si la voiture est équipée d'un cache-bagages).

29 Monter le rivets à deux étages.

30 Monter le clip à la fixation de la carrosserie.



- 31 Poser le garde-seuil.
- 32 **Voitures avec subwoofer** : abaisser le sub-woofer et le visser.
- 33 Poser le plancher de compartiment à bagages.



- 34 Monter l'emmanchement latéral droit et gauche.
Contrôler que la ceinture n'est pas tordue.
- 35 Monter l'habillage du montant C gauche et droit.
- 36 Rabattre le dossier.
- 37 Allumer la radio et contrôler son fonctionnement.