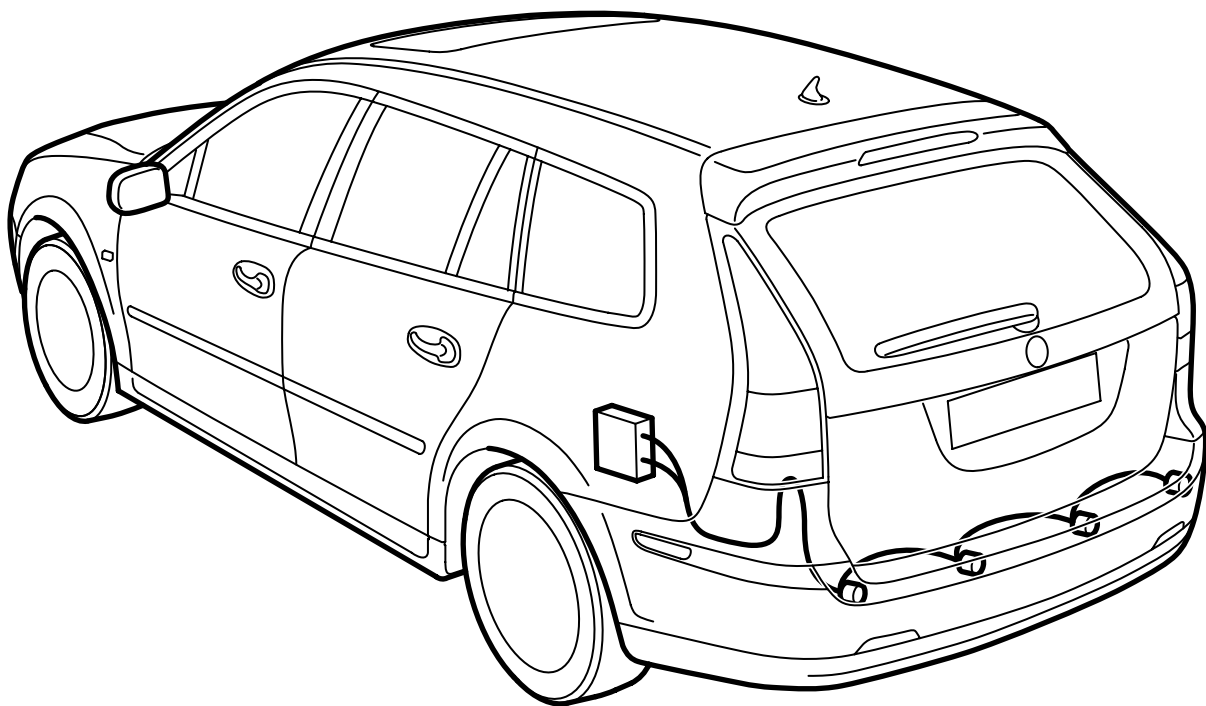




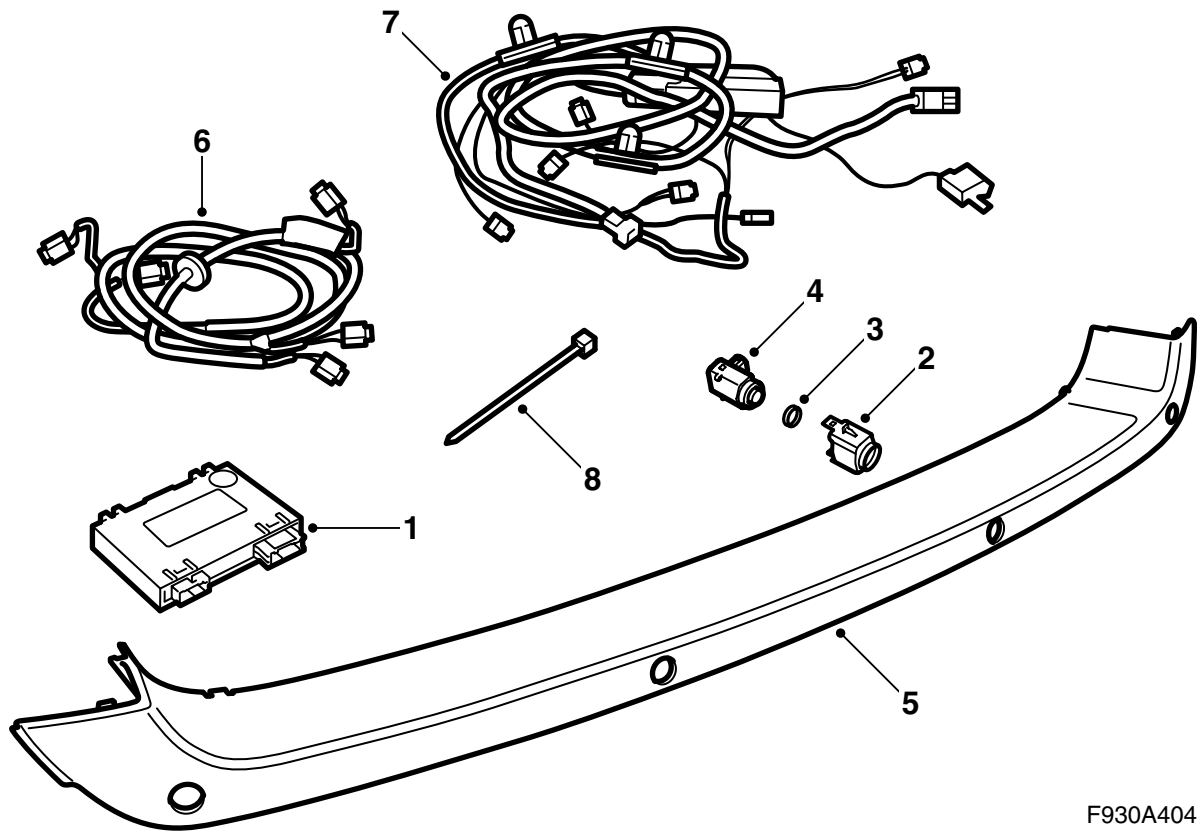
**MONTERINGSANVISNING · INSTALLATION INSTRUCTIONS
MONTAGEANLEITUNG · INSTRUCTIONS DE MONTAGE**

Saab 9-3 5P M06-
Aide au stationnement (SPA)

Accessories Part No.	Group	Date	Instruction Part No.	Replaces
32 025 603	9:40-05	Sep 05	32 025 604	

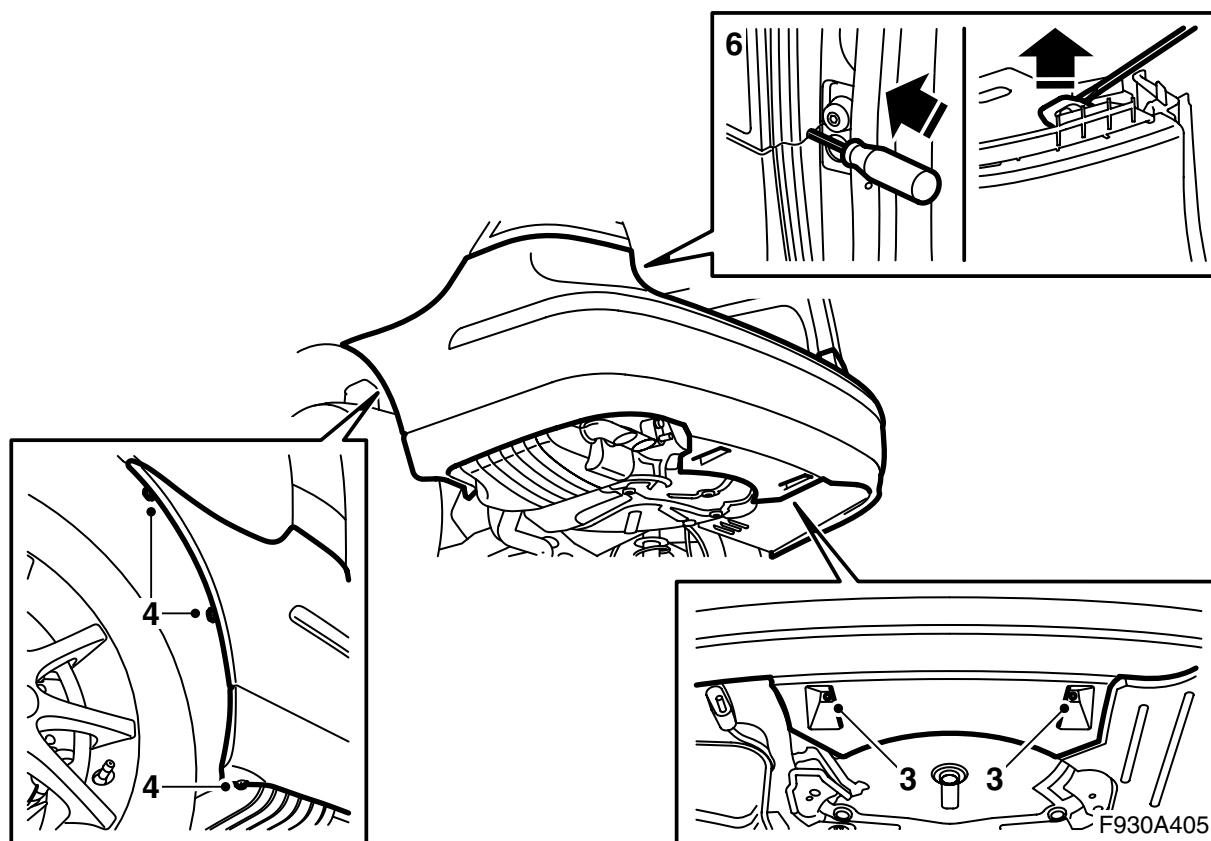


F930A403

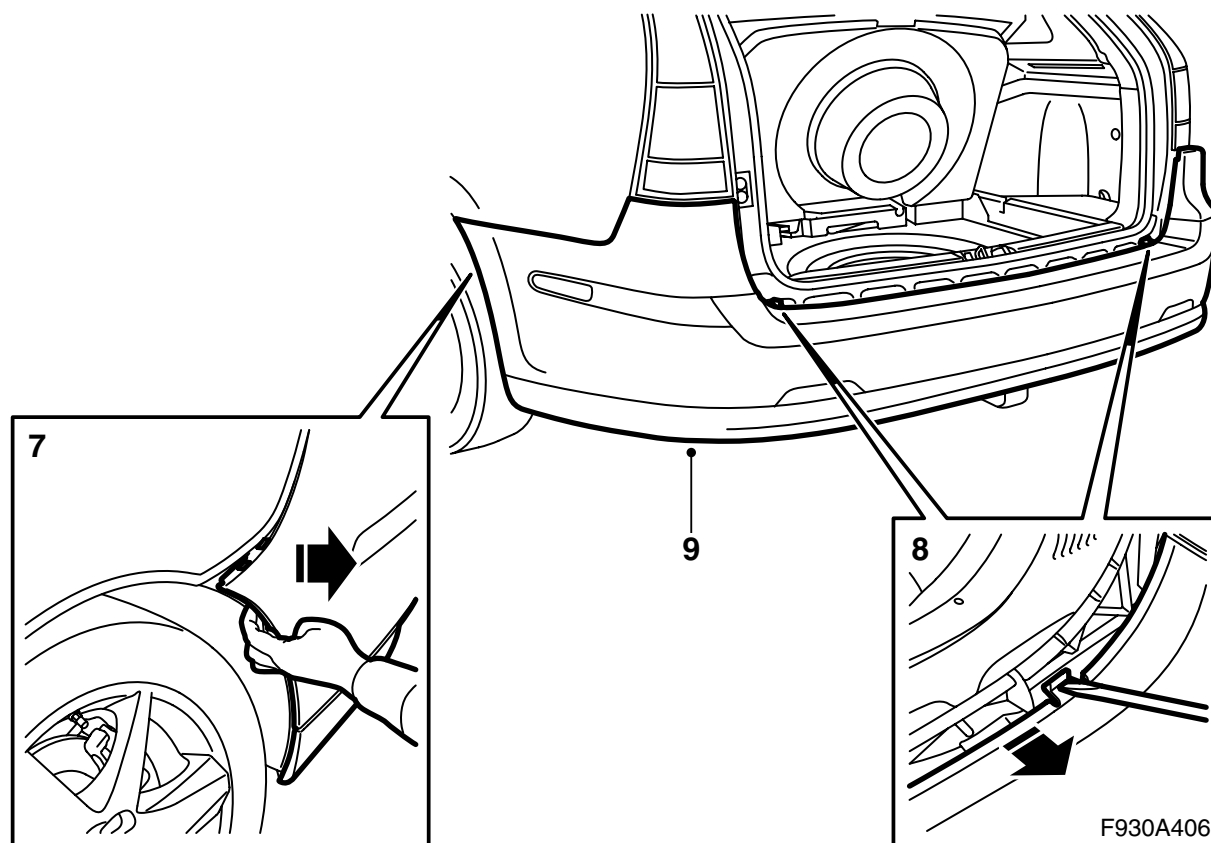


F930A404

- 1 Boîtier de commande, SPA
- 2 Support (x4)
- 3 Joint d'étanchéité (x4)
- 4 Capteur de distance (x4)
- 5 Enveloppe de protection, pare-chocs
- 6 Câblage, capteur de distance
- 7 Câblage arrière
- 8 Bande de serrage (x4)



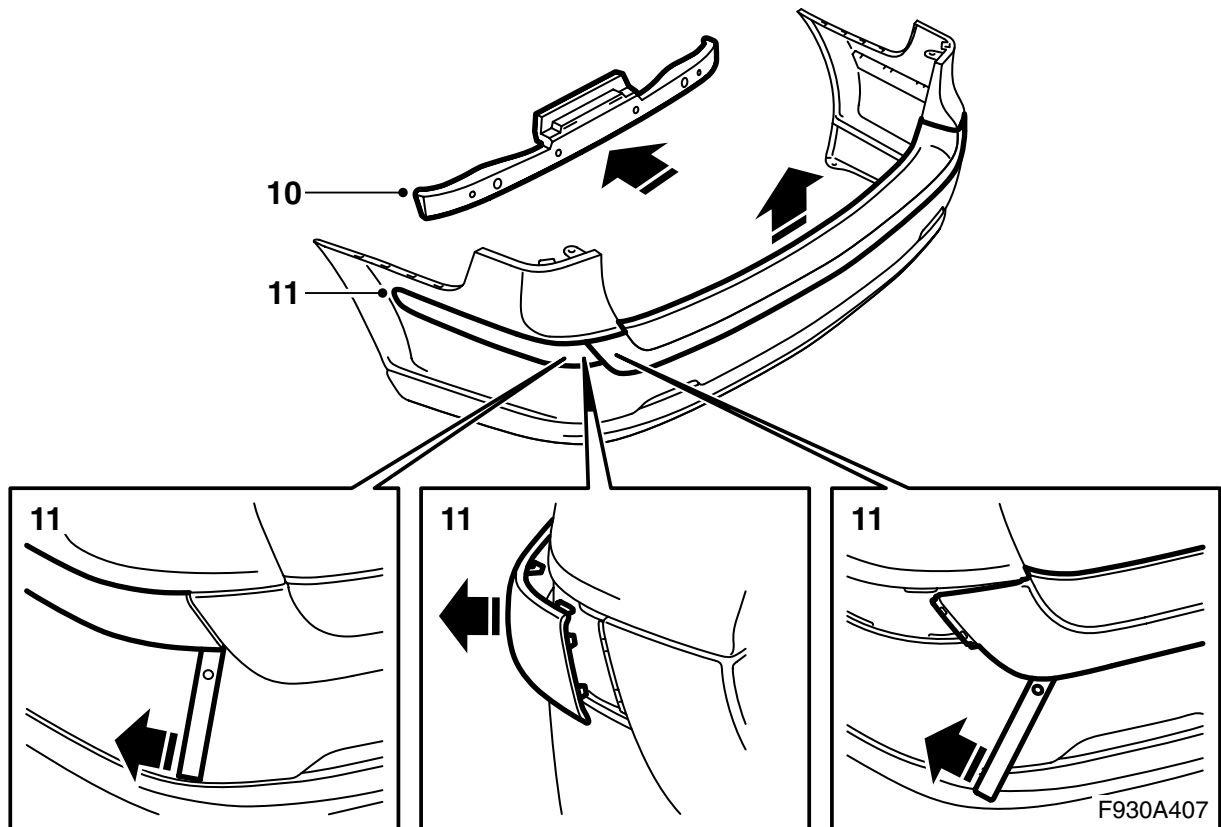
- 1 Tourner la clé de contact en position OFF puis sortir la clé.
- 2 Soulever la voiture.
- 3 Enlever les écrous centraux du spoiler.
- 4 Enlever les vis du passage de roue.
- 5 Abaisser la voiture et ouvrir le hayon.
- 6 Insérer un tournevis dans le trou pour accéder sous le verrouillage de l'enveloppe de pare-chocs. Forcer avec le tournevis pour libérer le verrouillage.



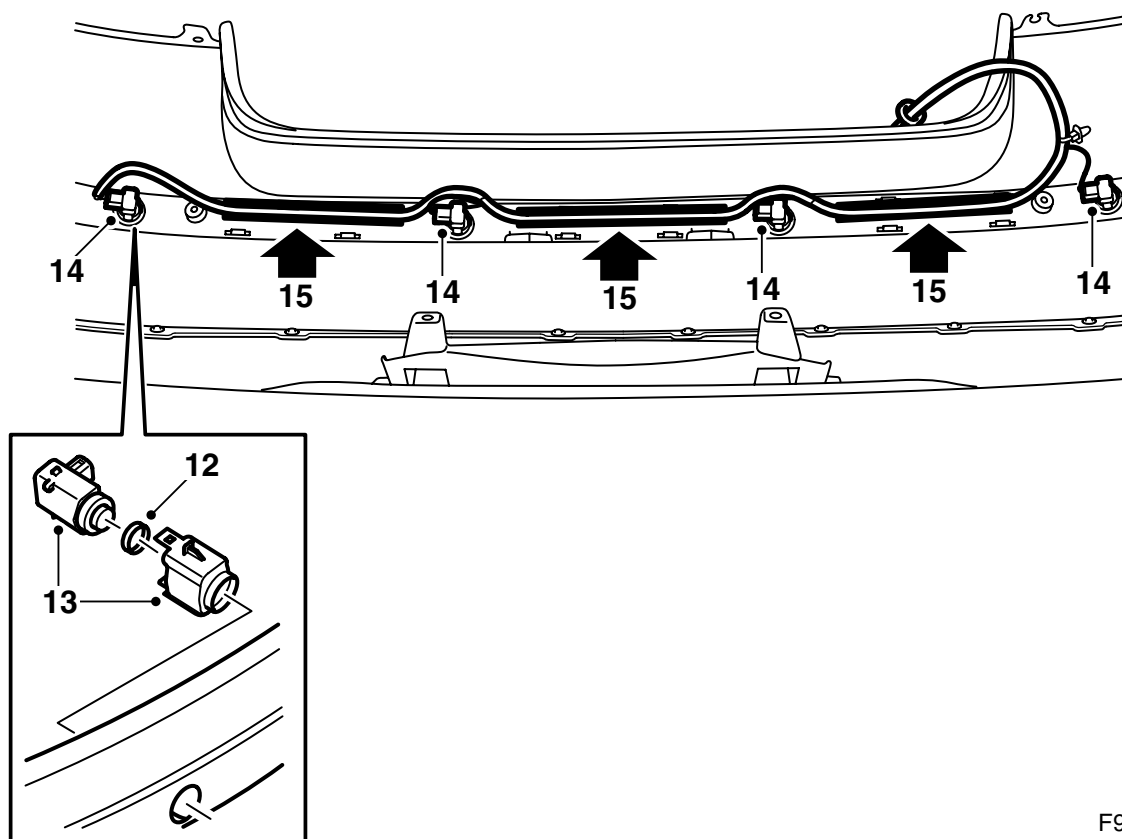
- 7 Retirer l'enveloppe de pare-chocs de ses supports.
- 8 Détacher les crochets à l'aide d'un tournevis. Décrochez l'enveloppe de la baguette.
- 9 Enlever l'enveloppe de pare-chocs.

Important

Placer le pare-chocs sur une surface propre et douce.



- 10 Retirer le bloc cellulaire des pattes de l'enveloppe de pare-chocs.
- 11 Démontez les baguettes de coin et l'enveloppe de protection en insérant l'outil 82 93 474 sous l'enveloppe pour libérer les clips.

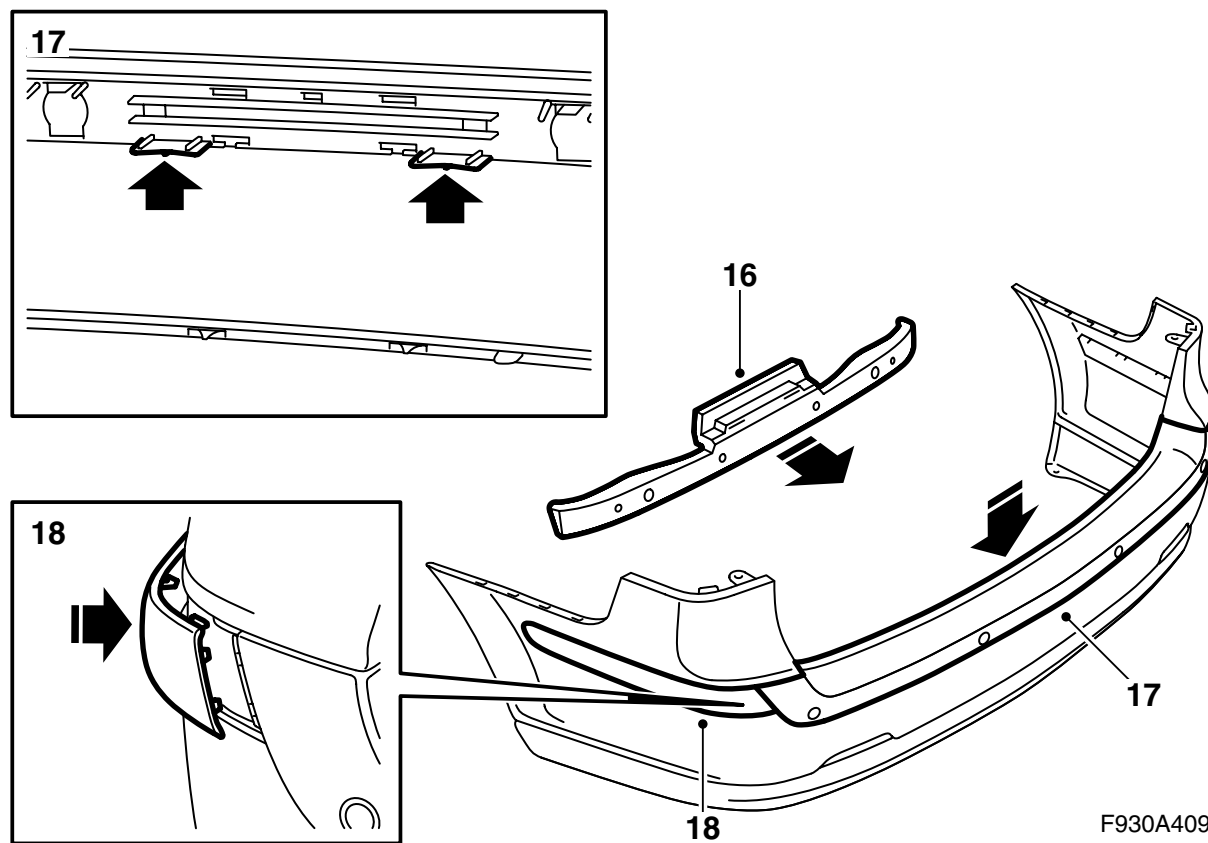


F930A408

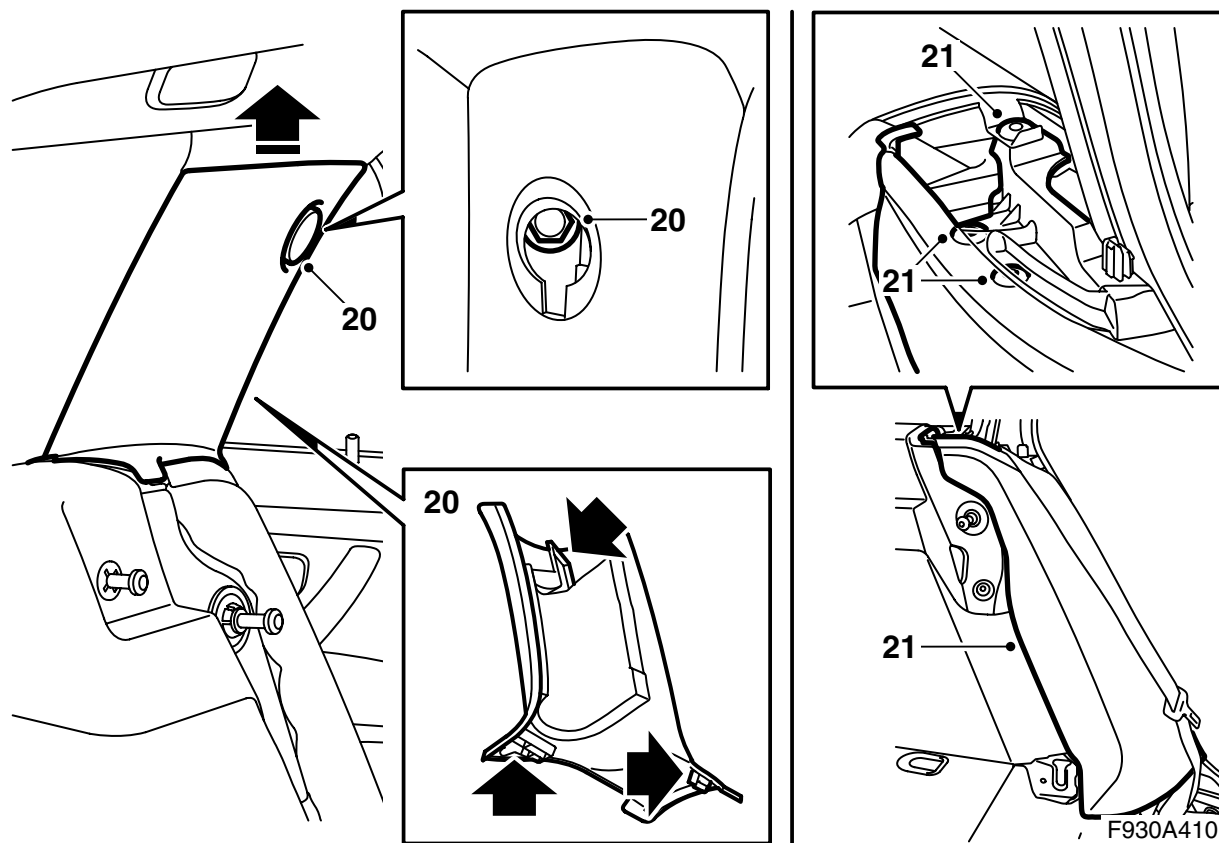
- 12 Poser les joints sur les capteurs.
- 13 Assembler les capteurs de distance et les supports.
- 14 Installer les capteurs de distance dans l'enveloppe de pare-chocs. Orienter le contact de connexion dans le bon sens, voir l'illustration.
- 15 Brancher le câblage du kit aux capteurs et le tirer le long de l'enveloppe. Le boîtier de connexion doit se trouver contre le bloc optique gauche.

⚠ ATTENTION

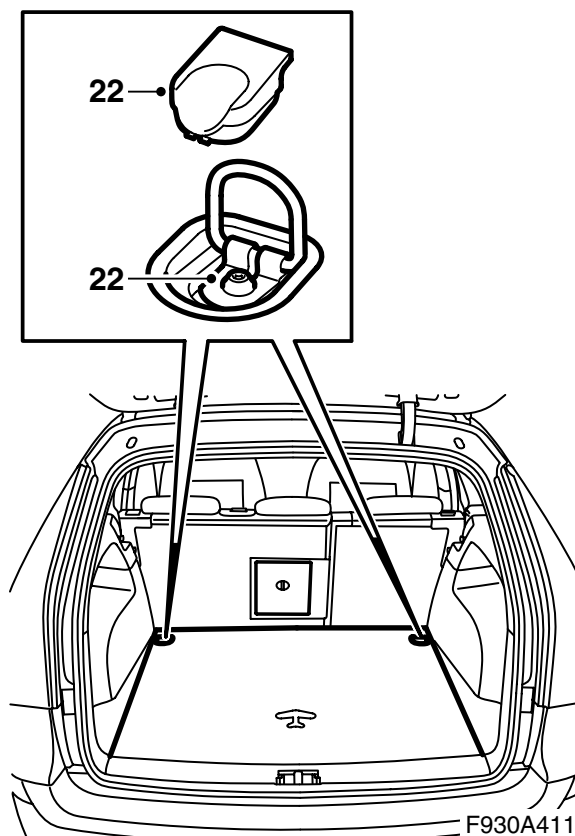
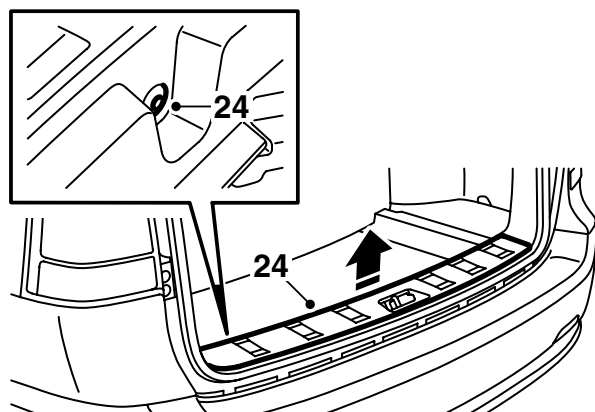
Vérifier que le câblage n'est pas coincé. Une mauvaise pose peut provoquer des dommages au câblage et un court-circuit/feu.



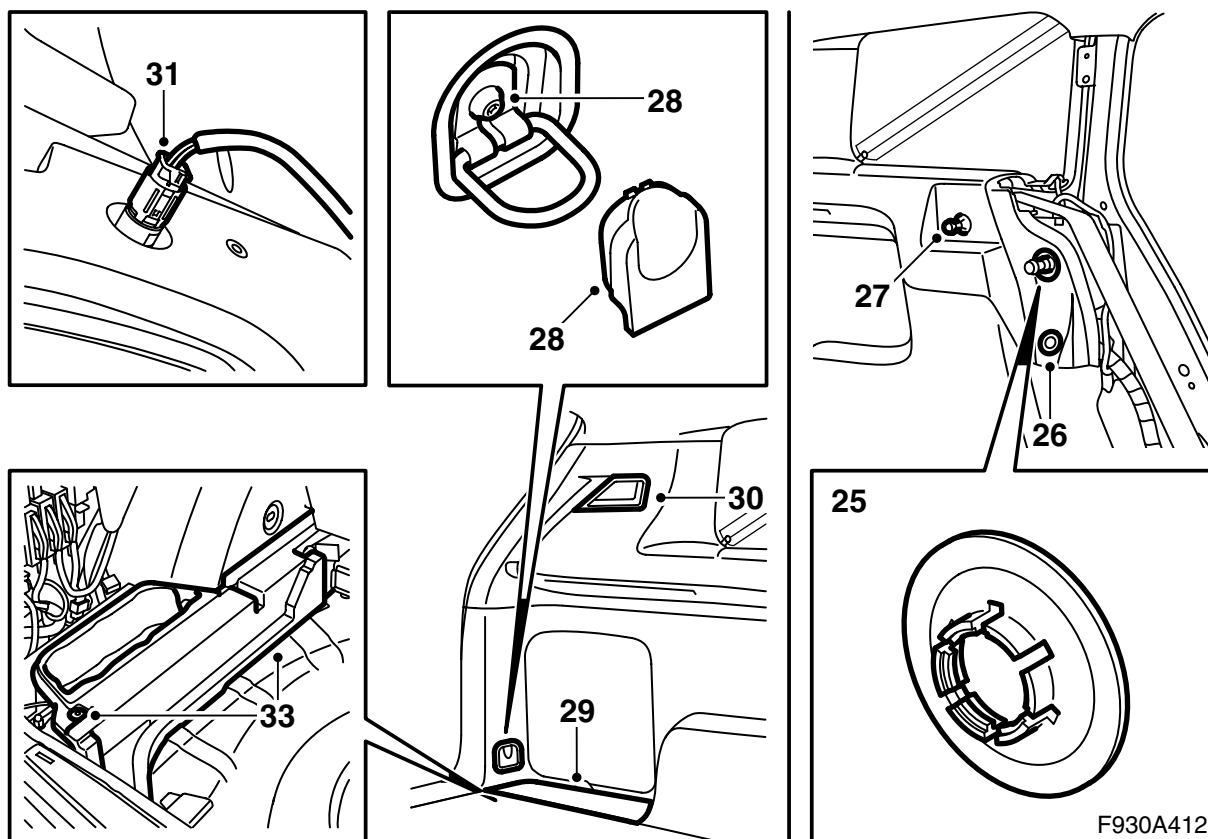
- 16 Installer le bloc cellulaire en l'insérant vers les pattes de l'enveloppe de pare-chocs. Presser le bloc cellulaire pour le fixer.
- 17 Monter l'enveloppe de pare-chocs en appuyant sur les clips pour les fixer. S'assurer que les capteurs sont bien en place.
- 18 Vérifier que tous les clips sont bien fixés à l'enveloppe de pare-chocs.



- 19 Abaisser le dossier de la banquette arrière.
- 20 Démontez l'habillage à gauche et à droite du montant C. Utilisez 82 93 474 Outil de démontage pour démonter la rondelle de recouvrement.
- 21 Démontez les emmanchements latéraux droit et gauche. Utilisez 82 93 474 Outil de démontage pour décrocher les clips.



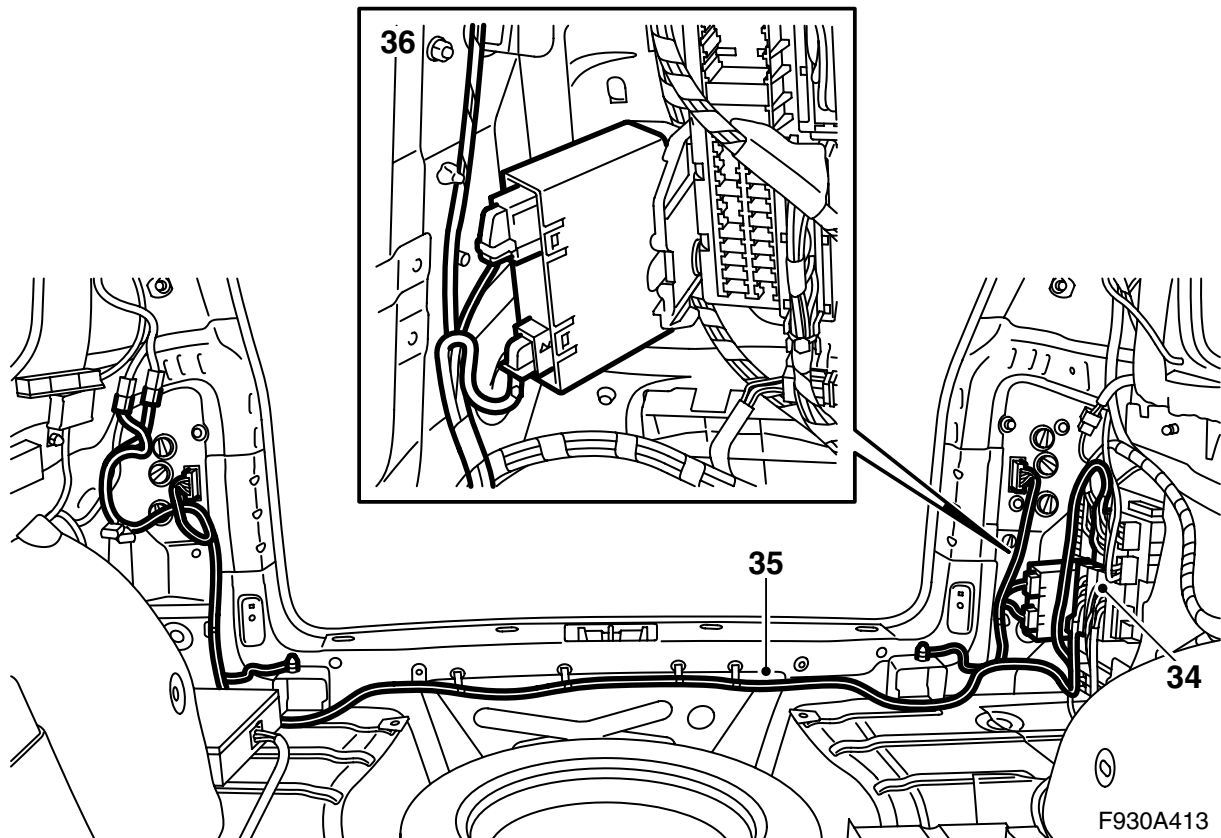
- 22 Déposer le plancher de compartiment à bagages.
- 23 **Voitures avec subwoofer** : Relever le subwoofer.
- 24 Démontez le clip du garde-seuil avec 84 71 179 Outil de démontage, clips et retirez le garde-seuil.



25 Les points 25-33 doivent être effectués des côtés gauche et droit.

Démonter le clip de la fixation de la carrosserie.
Utiliser un tournevis.

- 26 Démontez le rivet à deux étages à l'aide de 84 71 179 Outil de démontage, clips.
- 27 Démontez la fixation du cache-bagages (si la voiture est équipée d'un cache-bagages).
- 28 Retirez le couvercle et la vis.
- 29 Enlevez le couvercle sur le casier de rangement.
- 30 Démontez le verre de l'éclairage du compartiment à bagages et passez la douille par le trou de l'habillage latéral.
- 31 **Côté droit** : Démontez aussi le connecteur de la prise 12 V.
- 32 Enlevez l'habillage de sorte que les clips se détachent.
- 33 Démontez le clip du bloc de mousse puis retirez ce dernier.



- 34 Débrancher le connecteur du câblage arrière (bleu et gris) de la centrale électrique.
- 35 Démontez le câblage arrière de la voiture et le remplacer par le câblage du kit. Branchez le connecteur à la centrale électrique en tout dernier.

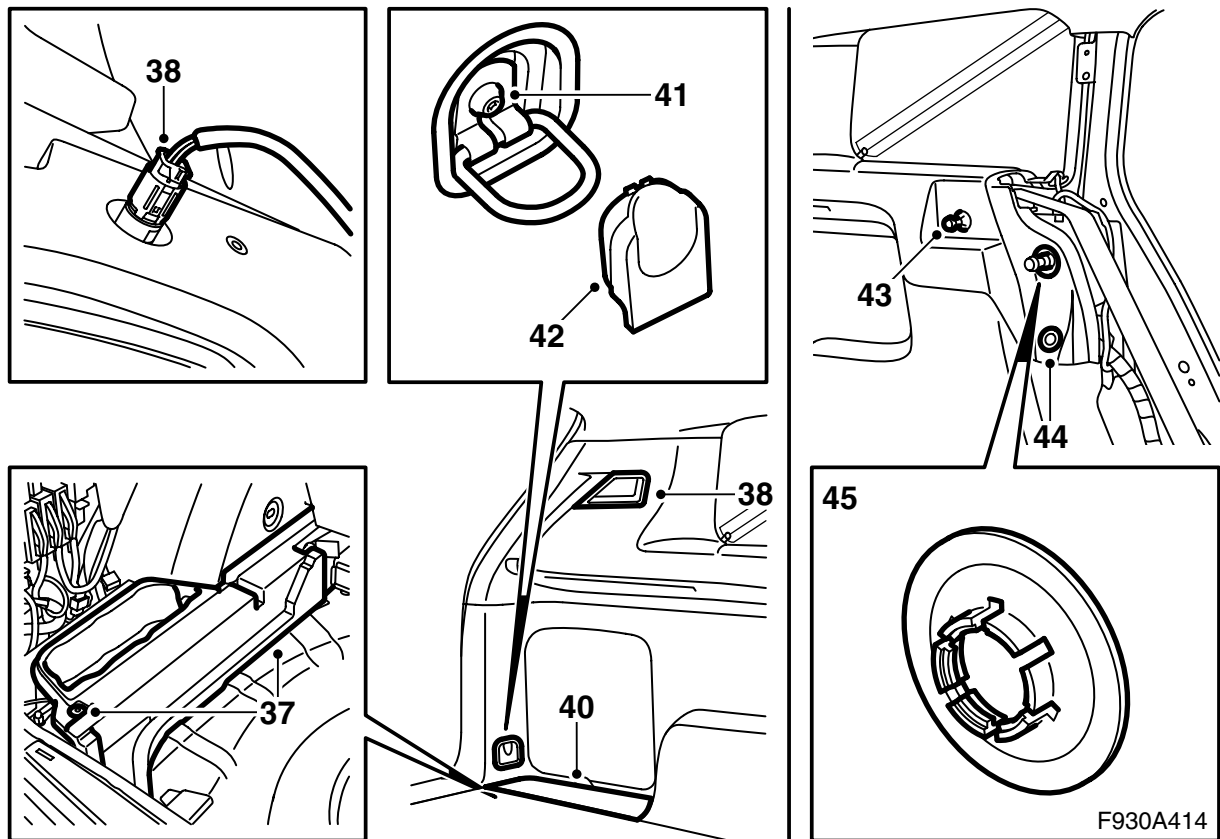
⚠ ATTENTION

Le câblage doit être placé et fixé de sorte qu'il ne puisse pas être coincé ou frotter contre quelque chose lors du montage des pièces enlevées. Un emplacement incorrect peut endommager le câblage et générer un court-circuit ou un incendie.

Note

Le câblage du kit est prévu pour les voitures avec un équipement maximum, c'est pourquoi tous les connecteurs ne sont pas branchés sur toutes les voitures. Fixez les connecteurs inutilisés avec de la bande adhésive pour éviter qu'ils ne fassent du bruit.

- 36 Monter le boîtier de commande du kit sur la console située près de la centrale électrique et brancher le connecteur.



37 Les points 37-45 doivent être effectués des côtés gauche et droit.

Monter le bloc de mousse et son clip.

38 Monter l'éclairage du compartiment à bagages.

Côté droit : Brancher aussi le connecteur à la prise 12 V.

39 Enfoncer l'habillage latéral dans ses clips.

40 Monter le couvercle sur le casier de rangement.

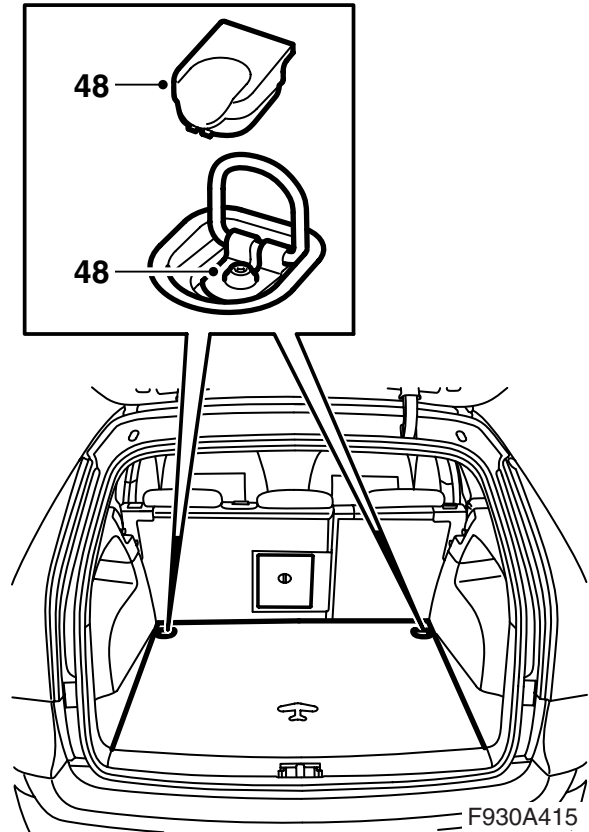
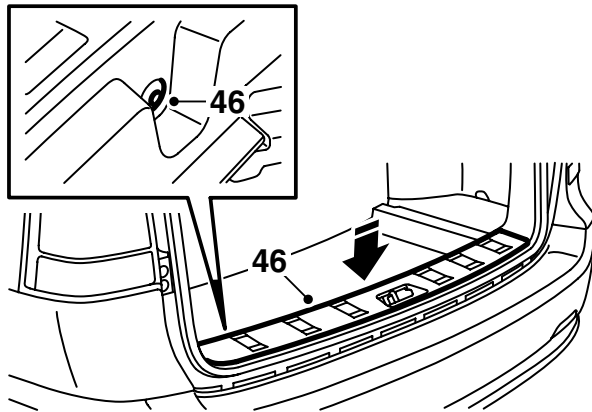
41 Monter la vis.

42 Monter le couvercle.

43 Monter la fixation du cache-bagages (si la voiture est équipée d'un cache-bagages).

44 Monter le rivet à deux étages.

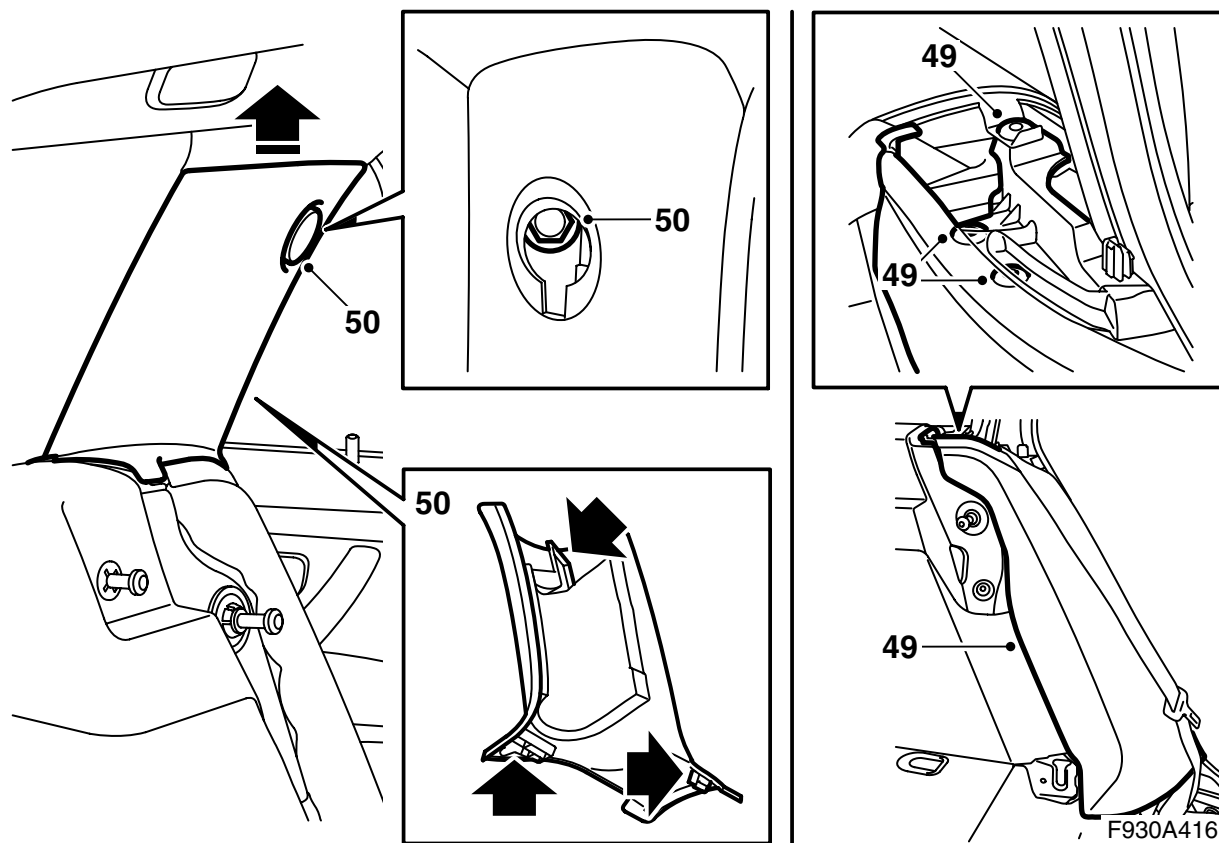
45 Monter le clip à la fixation de la carrosserie.



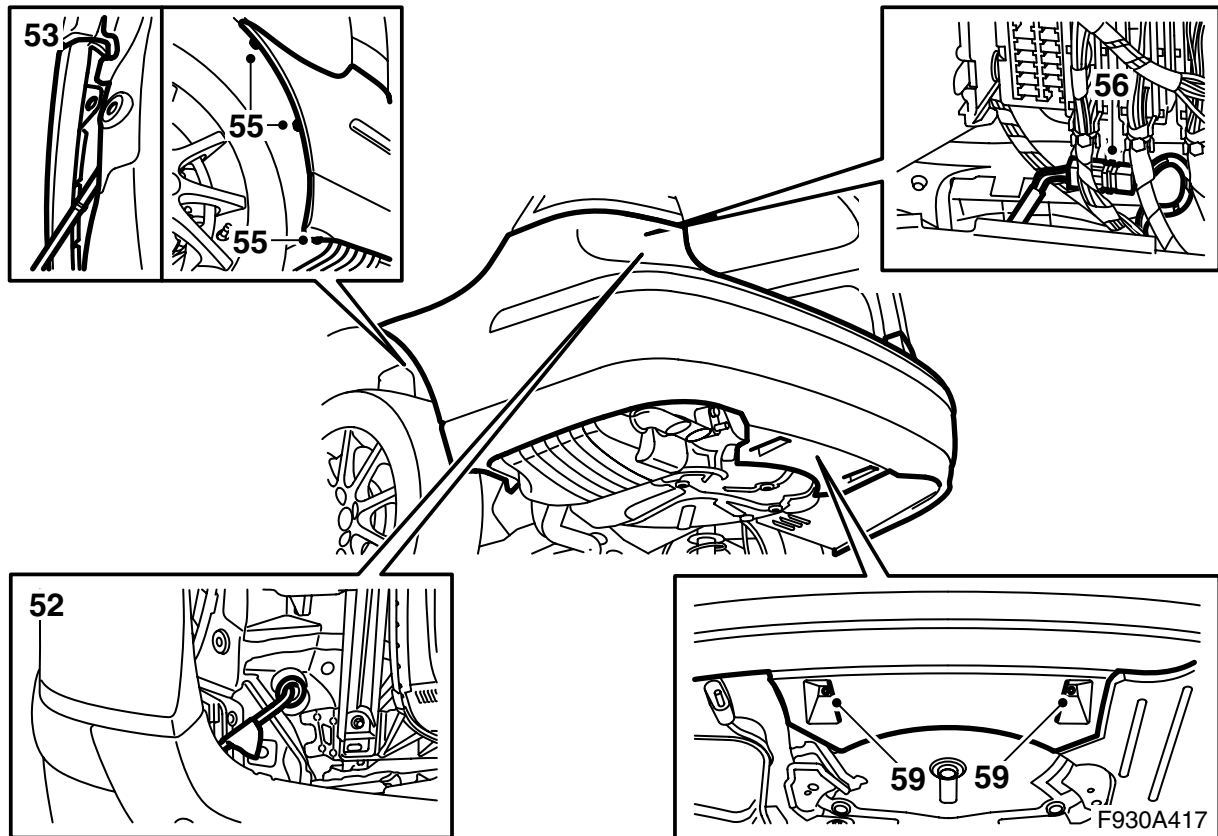
46 Poser le garde-seuil.

47 **Voitures avec subwoofer** : Abaisser le subwoofer et le visser.

48 Poser le plancher de compartiment à bagages.



- 49 Monter les emmanchements latéraux droit et gauche. Contrôler que la ceinture n'est pas tordue.
- 50 Monter l'habillage du montant C à gauche et à droite.
- 51 Rabattre le dossier.



- 52 Soulever l'enveloppe de pare-chocs et enfilez le câblage. Monter le passe-câble en caoutchouc.
- 53 Guider les pattes de l'enveloppe de pare-chocs sous les supports.

⚠ ATTENTION

Le câblage doit être placé et fixé de sorte qu'il ne puisse pas être coincé ou frotter contre quelque chose lors du montage des pièces enlevées. Un emplacement incorrect peut endommager le câblage et générer un court-circuit ou un incendie.

- 54 Placer le coin avant de l'enveloppe de pare-chocs entre l'aile intérieure et le support. S'assurer que la patte de l'enveloppe se place entre l'aile intérieure et le support de l'enveloppe de pare-chocs.
- 55 Monter les vis des ailes intérieures.
- 56 Brancher le connecteur au boîtier de connexion sous REC.
- 57 Vérifier que le passe-câble en caoutchouc est monté correctement.
- 58 Soulever la voiture.
- 59 Monter les écrous centraux du spoiler.
- 60 Abaisser la voiture et vérifier que l'enveloppe de pare-chocs est bien posée. Ajuster au besoin.
- 61 Fermer le hayon de coffre.
- 62 Brancher l'outil de diagnostic, choisir le modèle et l'année, choisir "Tous", choisir "Ajouter/Enlever", choisir l'accessoire et choisir "Ajouter".
- 63 Tourner la clé de contact en position "ON" et vérifier toutes les fonctions concernées par le remplacement du câblage (feux arrière, verrouillage du hayon de coffre, essuie-glace arrière etc.).
- 64 Vérifier, avec la clé de contact en position ON et la marche arrière engagée, que le système prévient de la présence d'objets derrière la voiture par des signaux sonores. Le premier signal sonore intervient lorsqu'un objet se trouve à une distance de 1,8 mètres. La fréquence est alors de 2 signaux par seconde, mais elle augmente à mesure que l'objet se rapproche et varie selon les dispositions suivantes:
- 1,8 - 1,3 m: 2 signaux/seconde
 - 1,3 - 0,9 m: 3 signaux/seconde
 - 0,9 - 0,3 m: de 5 à 12 signaux/seconde en passages denses
 - 0,3 m: signal continu