

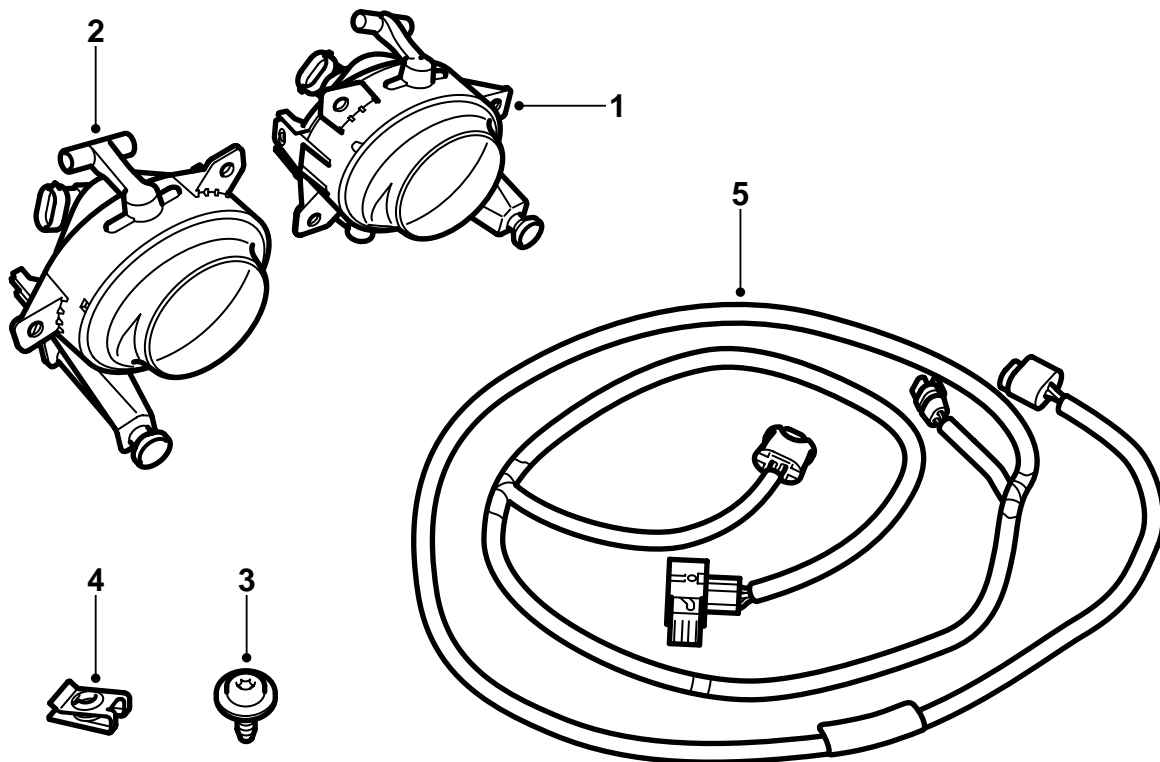


MONTERINGSANVISNING · INSTALLATION INSTRUCTIONS
MONTAGEANLEITUNG · INSTRUCTIONS DE MONTAGE

Saab 9-5 M06-

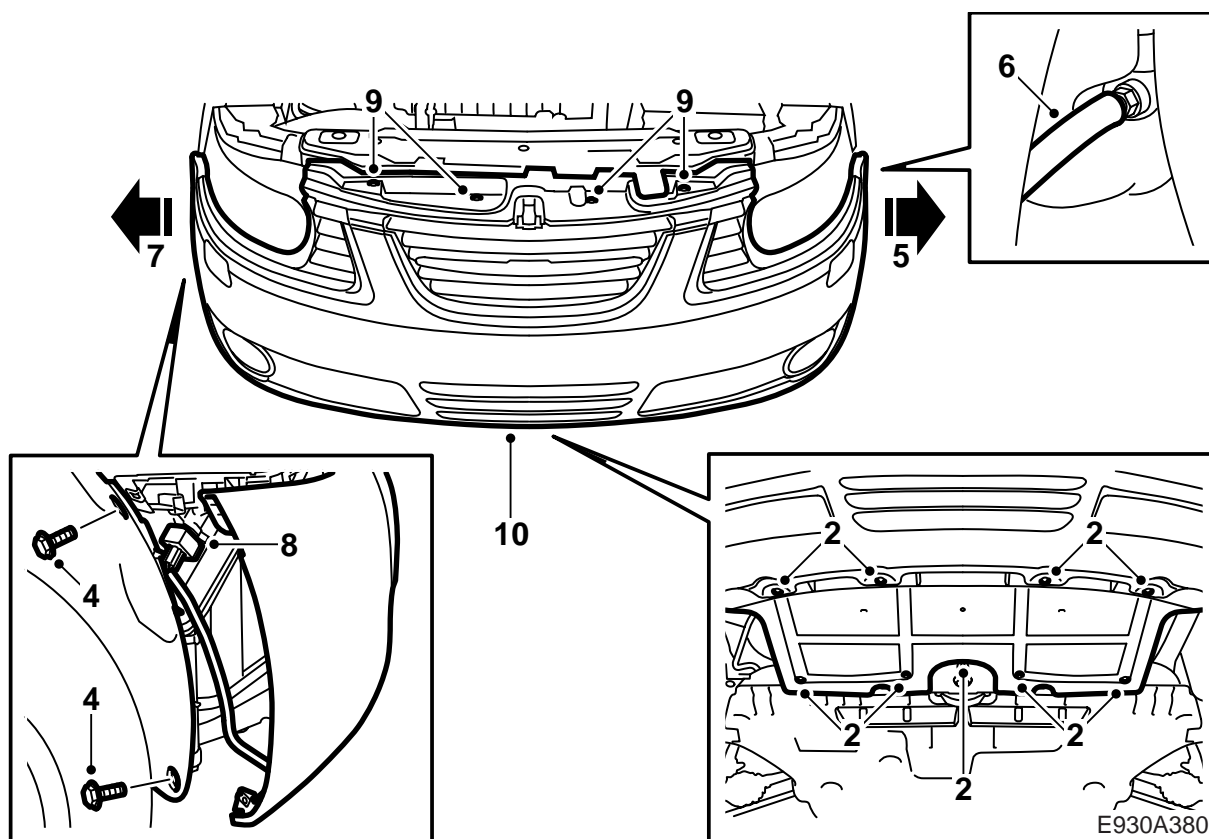
Antibrouillards

Accessories Part No.	Group	Date	Instruction Part No.	Replaces
32 025 631	9:35-06	Aug 05	32 025 632	

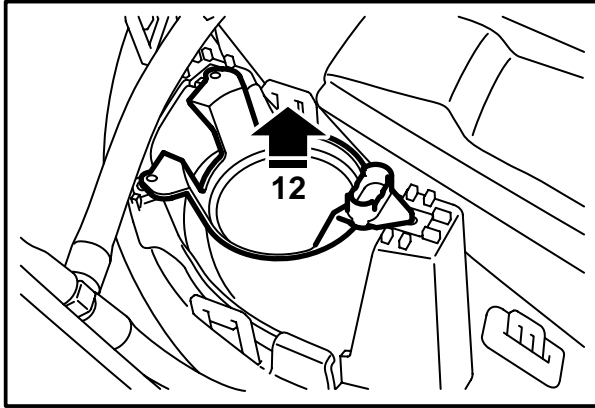
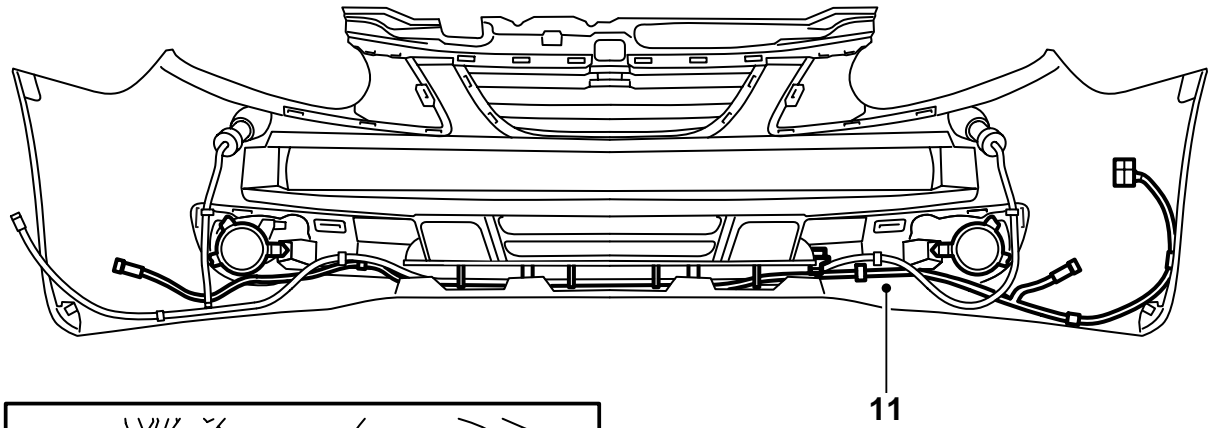


E930A379

- 1 Antibrouillard, gauche
- 2 Antibrouillard, droit
- 3 Vis (x6)
- 4 Clip-écrou (x6)
- 5 Câblage

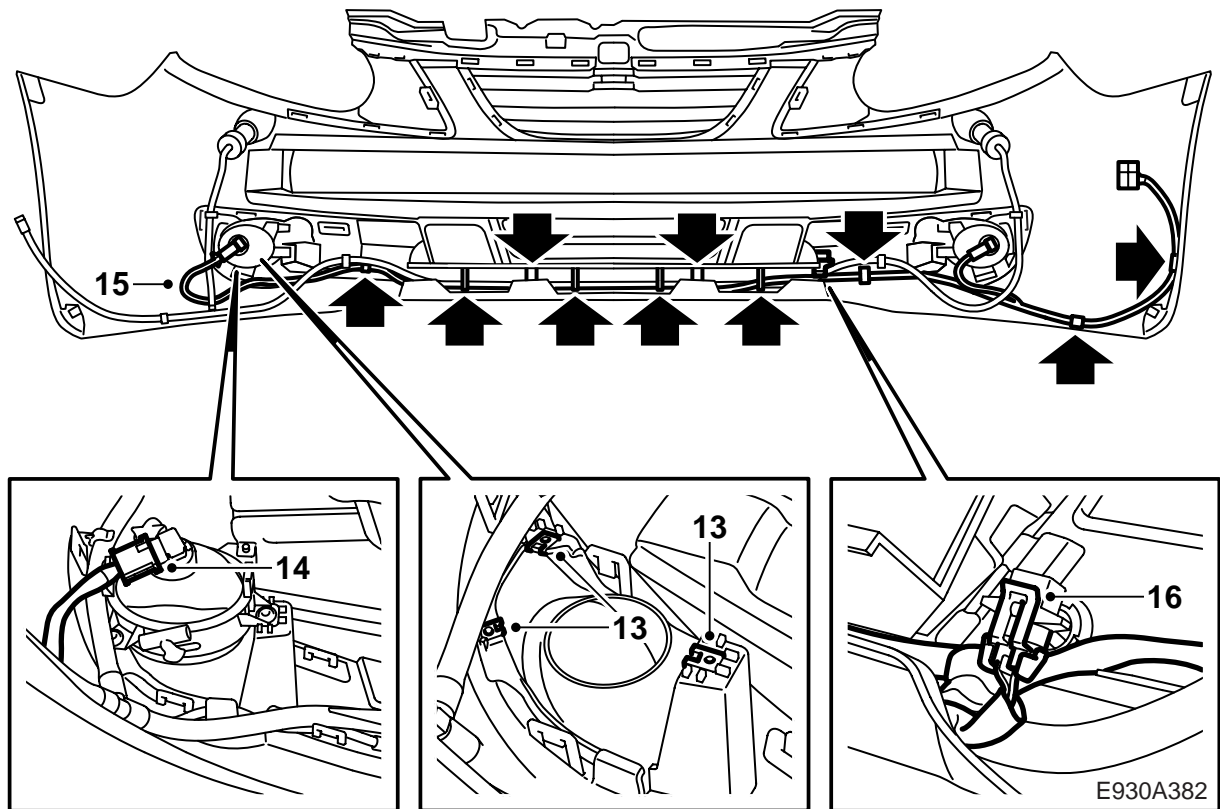


- 1 Soulever la voiture.
- 2 Démontez le bouclier de spoiler avant.
- 3 Abaissez la voiture jusqu'à une position permettant l'intervention.
- 4 Démontez les vis de la gaine de pare-chocs côté aile intérieure des deux côtés.
- 5 Détacher la gaine des supports latéraux du côté gauche. Détacher le crochet avec un petit tournevis.
- 6 **Voitures avec lave-phare** : détacher la gaine du support latéral du côté gauche. Placer un récipient collecteur sous la voiture. Démontez le flexible du lave-phare. Boucher le trou du raccordement du support de liquide de lavage.
- 7 Détacher la gaine des supports latéraux du côté droit. Détacher le crochet avec un petit tournevis.
- 8 Débrancher le connecteur à 6 broches.
- 9 Démontez le clip supérieur et les vis de la gaine de pare-chocs.
- 10 Faites-vous aider et soulevez la gaine de pare-chocs.



E930A381

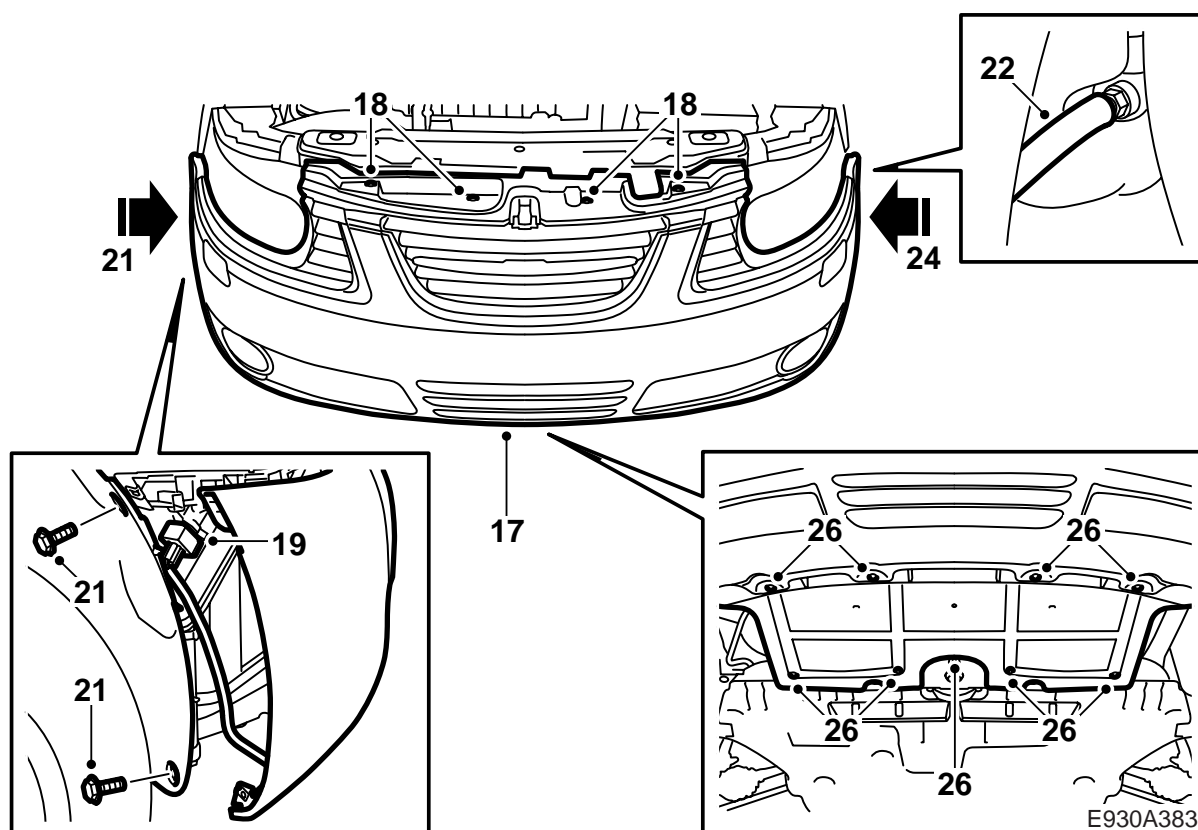
- 11 Démontez le câblage du capteur de température extérieure.
- 12 Démontez les couvercles des antibrouillards.



- 13 Monter les écrous de clip des vis sur les fixations de lampe de la gaine de parechocs.
- 14 Monter les antibrouillards.
- 15 Placer le câblage du kit le long du pare-chocs en commençant par l'antibrouillard gauche.
- 16 Brancher les antibrouillards et le capteur de température extérieure. Monter le câblage des clips existants le long du bord inférieur de la gaine de pare-chocs.

⚠ ATTENTION

Le câblage doit être placé et fixé de sorte qu'il ne puisse pas être coincé ou frotter contre quelque chose lors du montage des pièces enlevées. Un emplacement incorrect peut endommager le câblage et générer un court-circuit ou un incendie.



- 17 Faites-vous aider et soulever la gaine de pare-chocs. Veiller à ce que la gaine se fixe au support.
- 18 Monter le clip supérieur et les vis de la gaine de pare-chocs.
- 19 Brancher le connecteur à 6 broches au passage du côté droit. Monter le câblage au clip existant.

⚠ ATTENTION

Vérifier que le câblage n'est pas coincé. Une mauvaise pose peut provoquer des dommages au câblage et un court-circuit/incendie.

- 20 Enfoncer la gaine vers l'arrière et fixer la gaine au support.
- 21 Monter les vis de l'aile intérieure du passage de roue droit.
- 22 **Voitures avec lave-phare** : démonter le bouchon et brancher le raccord rapide du flexible du support de lave-glace.
- 23 Enfoncer la gaine vers l'arrière et fixer la gaine au support.
- 24 Monter les vis de l'aile intérieure du côté gauche.
- 25 Soulever la voiture.
- 26 Monter le bouclier de spoiler avant.
- 27 Faire descendre la voiture.
- 28 Régler le dessin des antibrouillards et s'assurer qu'ils n'aveuglent pas.
- 29 Vérifier que la fonction d'allumage et d'extinction est conforme à la législation en vigueur.