

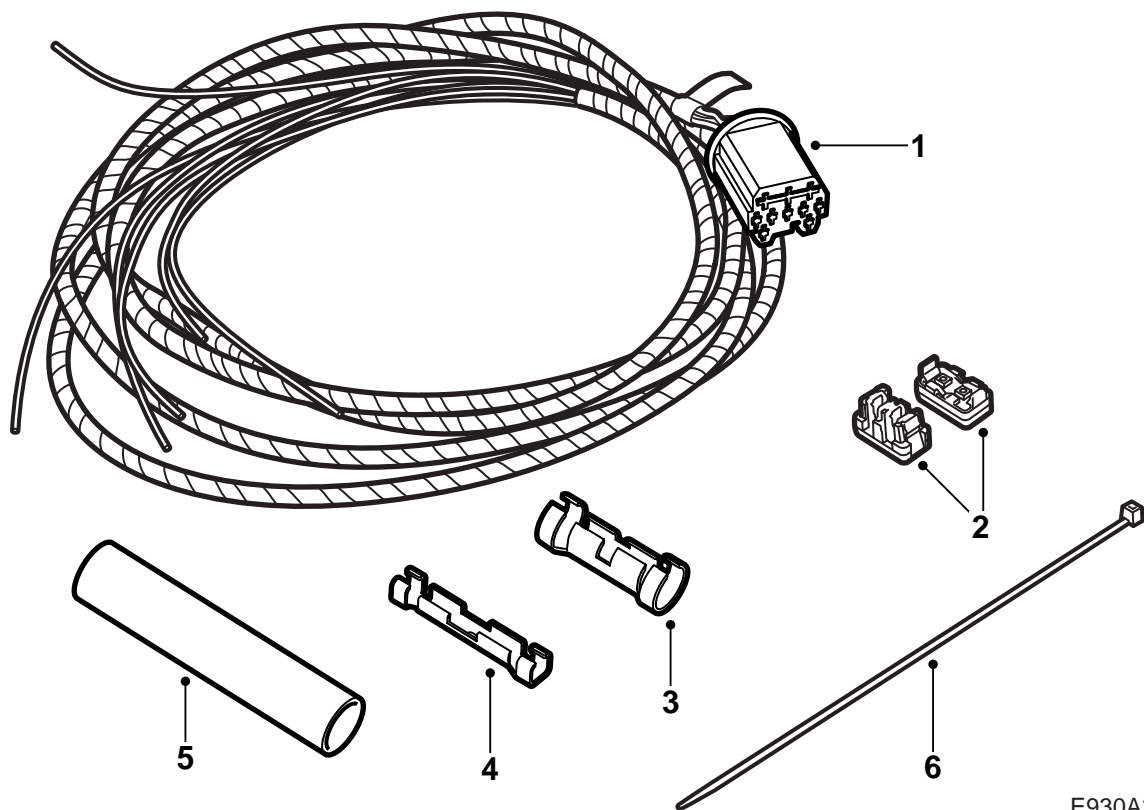


MONTERINGSANVISNING · INSTALLATION INSTRUCTIONS
MONTAGEANLEITUNG · INSTRUCTIONS DE MONTAGE

Saab 9-5 M05-

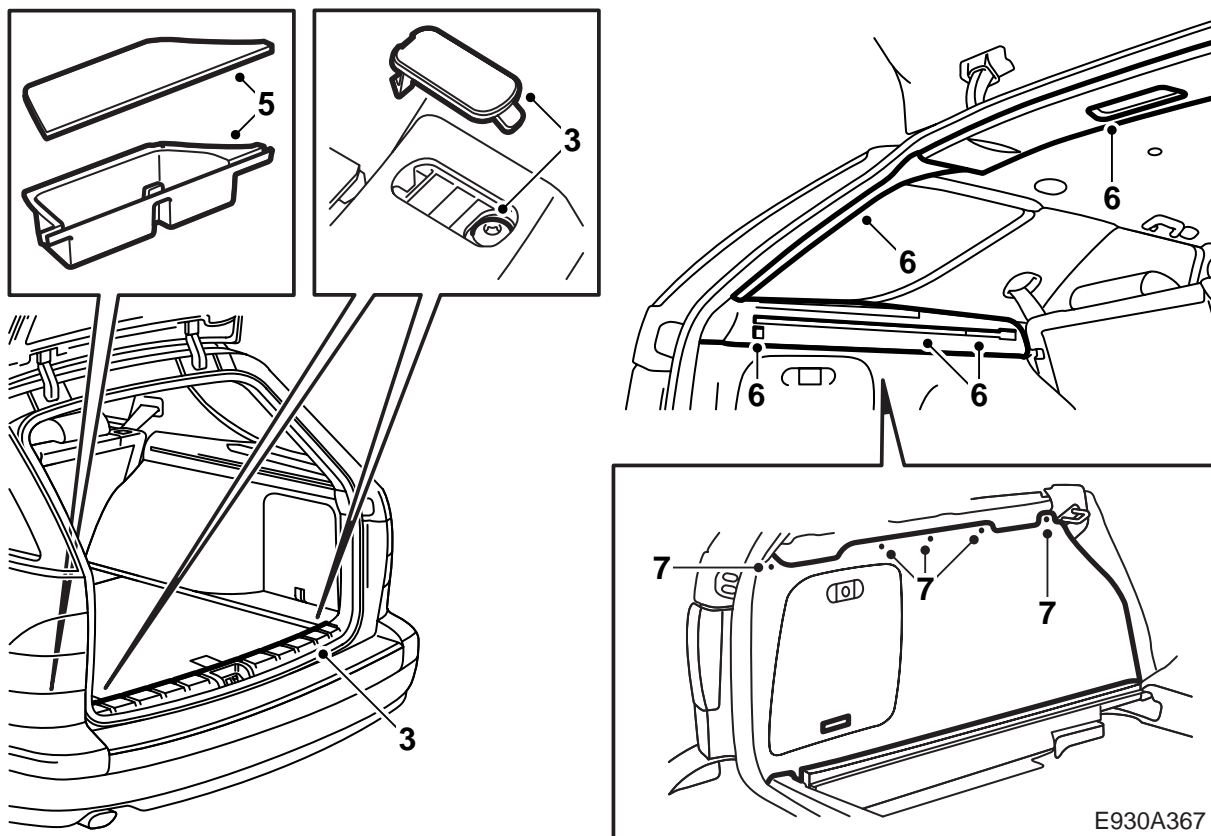
Câblage pour attelage

Accessories Part No.	Group	Date	Instruction Part No.	Replaces
32 025 635	9:37-05	May 05	32 025 628	--

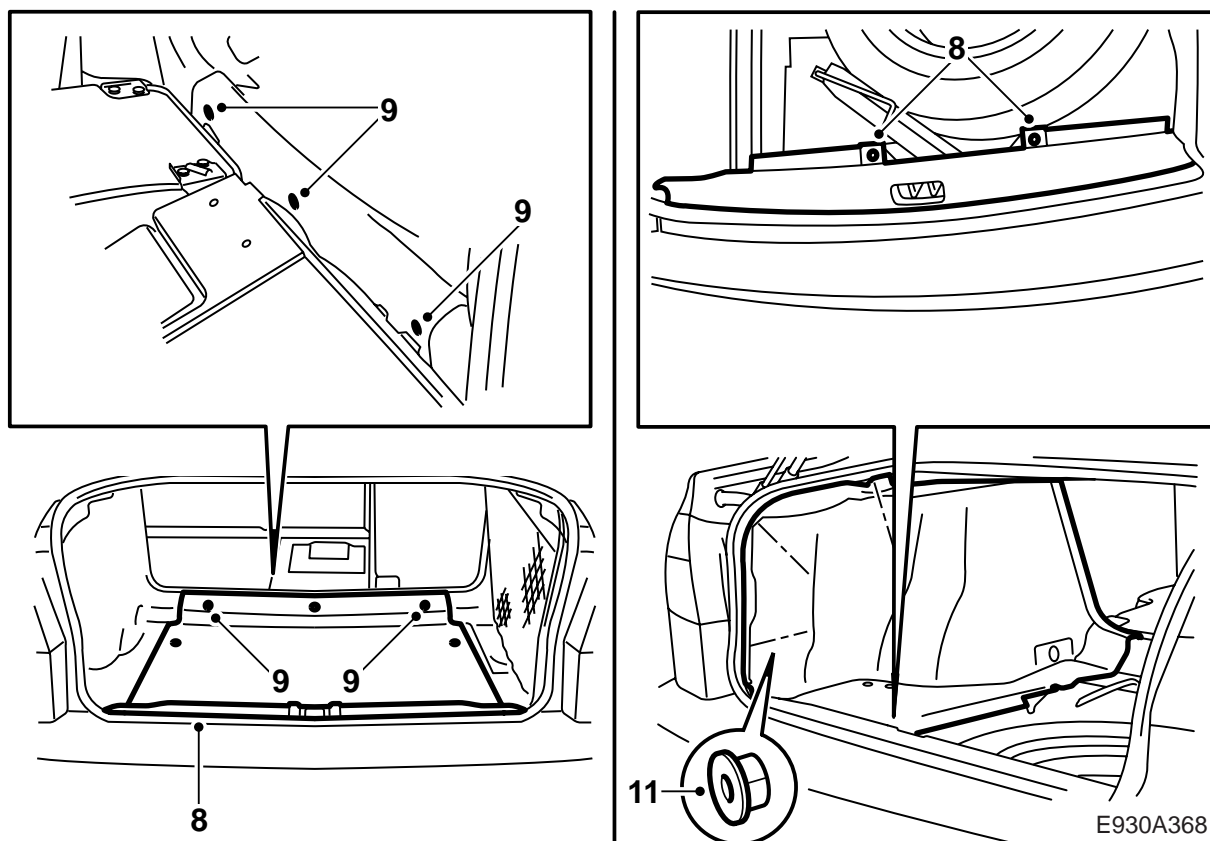


E930A366

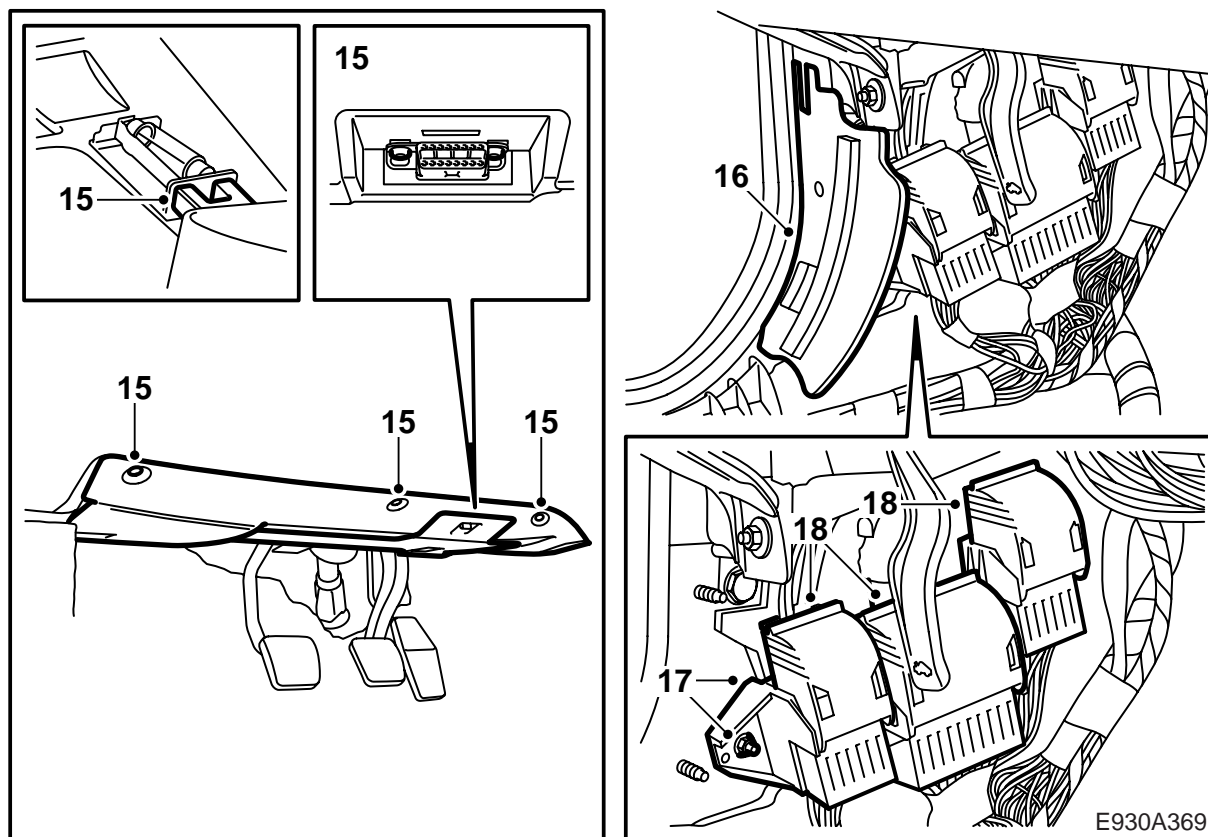
- 1 Câblage
- 2 Liaison de câblage (x7)
- 3 Douille sertie 4 mm²
- 4 Douille sertie 2,5 mm²
- 5 Flexible serti
- 6 Bande de serrage (x14)



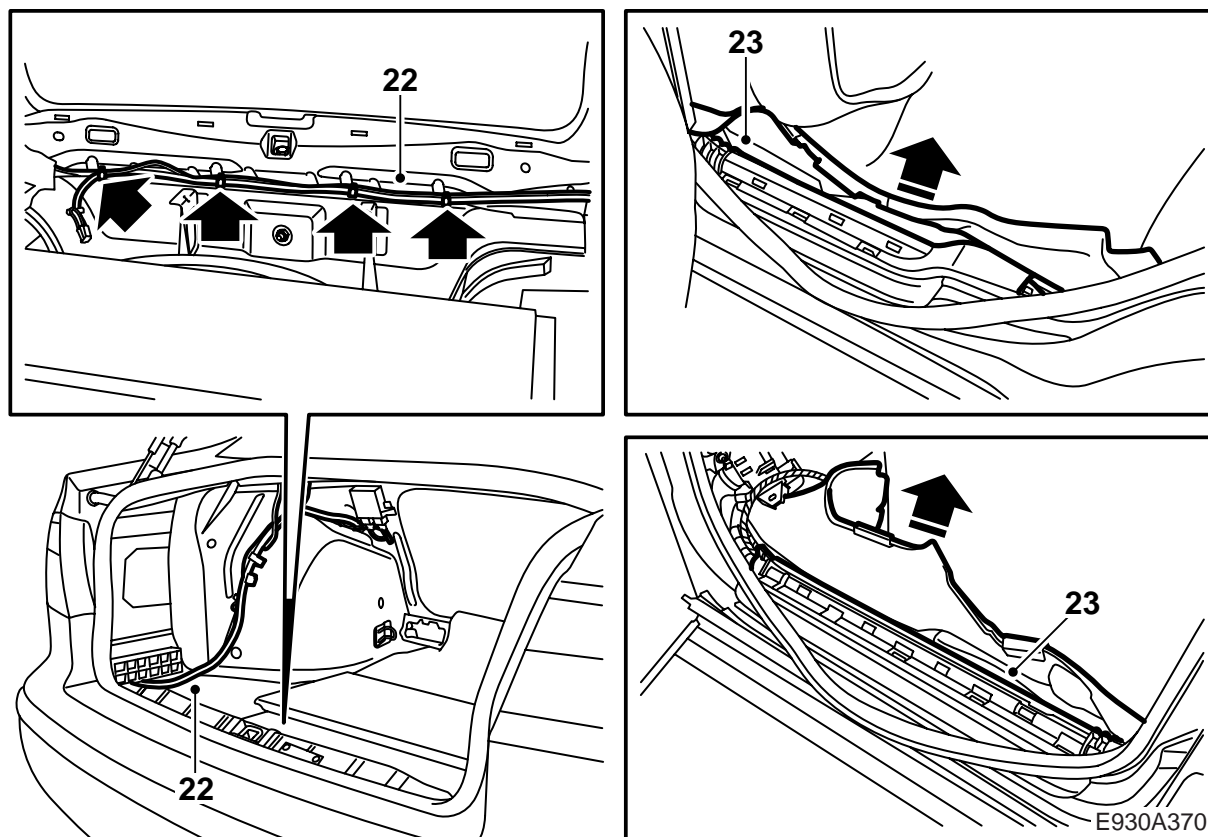
- 1 Démontez le raccordement négatif de la batterie.
- 2 **5D** : soulever le cache-bagages.
- 3 **5D** : démonter le garde-seuil.
- 4 **5D** : abaisser le dossier gauche de la banquette arrière et enlever le recouvrement entre la porte arrière gauche et le dossier.
- 5 **5D** : démonter le casier de rangement gauche du plancher.
- 6 **5D** : détacher le côté gauche du recouvrement de toit arrière, démonter la garniture du montant D gauche et enlever la protection gauche du cache-bagages (3 vis).
- 7 **5D** : démonter les vis du bord supérieur de la garniture latérale gauche et soulever la garniture latérale gauche.



- 8 **4D** : démonter le garde-seuil du coffre à bagages.
- 9 **4D** : démonter le disque de plancher.
- 10 **4D** : rabattre le dossier gauche et démonter la vis de la grille de haut-parleur.
- 11 **4D** : démonter la garniture latérale gauche du coffre à bagages.



- 12 Démontez le garde-seuil pour porte arrière gauche et courbez la garniture.
- 13 Courbez la garniture au niveau du pied du montant A gauche.
- 14 Démontez le garde-seuil pour porte avant gauche et courbez la garniture.
- 15 Démontez le recouvrement de panneau inférieur et mettez de côté le tapis du montant A.
- 16 Démontez la protection en tôle du contacteur.
- 17 Démontez de la cloison, la console de la boîte de connexion, avec contacteur blanc, vert et bleu.
- 18 Débranchez les trois boîtes de connexion.
- 19 Coupez la bande de serrage du câblage et l'adhésif au niveau des boîtes de contact centrales à 80 broches, pour avoir un meilleur accès.

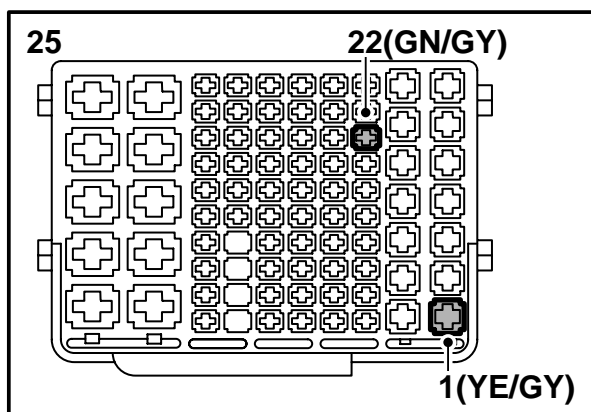
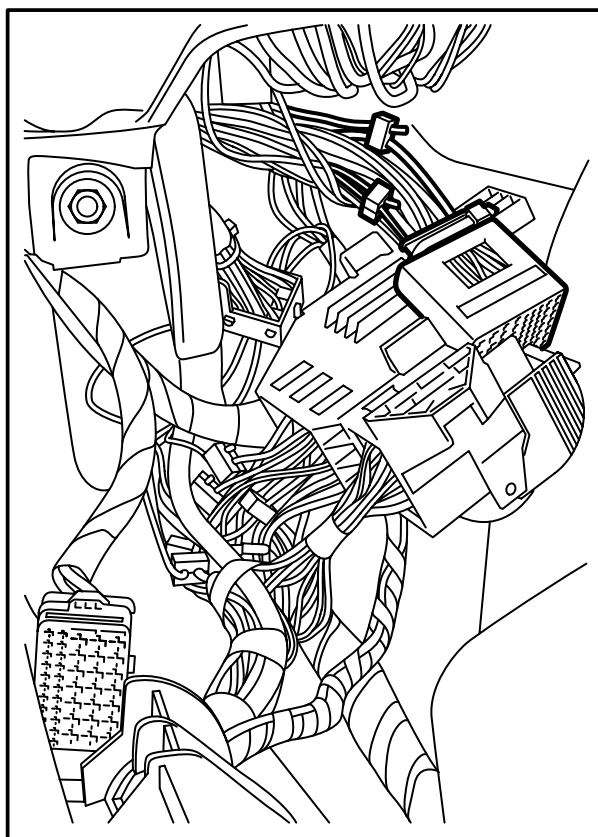


- 20 Monter le contact de câblage du kit de montage sur le support de montage supérieur droit dans l'espace de la roue de secours.
- 21 Placer le câblage du kit de montage en suivant le câblage ordinaire de la voiture du côté avant gauche sur le côté gauche avant de la console de la boîte de connexion près du montant A. Le câble -RD/WH avec numéro de câble 3 doit être tiré vers le combiné de lanterne arrière gauche.

⚠ ATTENTION

Le câblage doit être placé et fixé de sorte qu'il ne puisse pas être coincé ou frotter contre quelque chose lors du montage des pièces enlevées. Un emplacement incorrect peut endommager le câblage et générer un court-circuit ou un incendie.

- 22 Fixer le câblage avec un collier de serrage près des fixations du câblage ordinaire de la voiture jusqu'au canal de câble de la porte arrière. Contrôler que le contact de porte de la porte arrière et son câble de raccordement peuvent bouger librement.
- 23 Ouvrir les canaux de câble près des seuils et placer le câblage du kit de montage dans les canaux jusqu'à la console de boîte de connexion. Tirer le câblage sous le canal d'air du montant B. Fermer les canaux.
- Pour M05 aller au point 24.
- Pour M06 aller au point 34.



E930A371

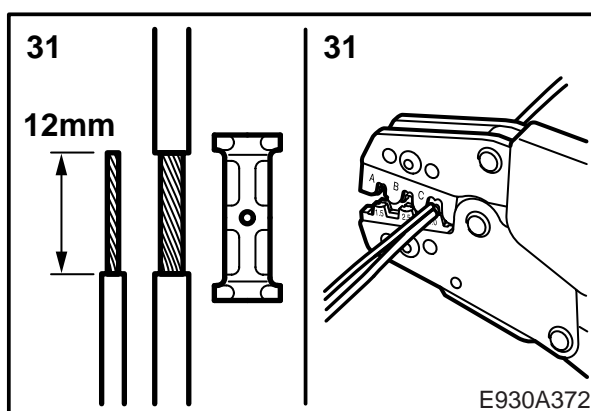
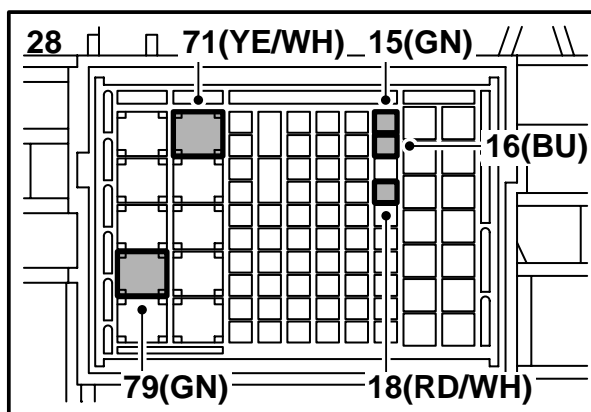
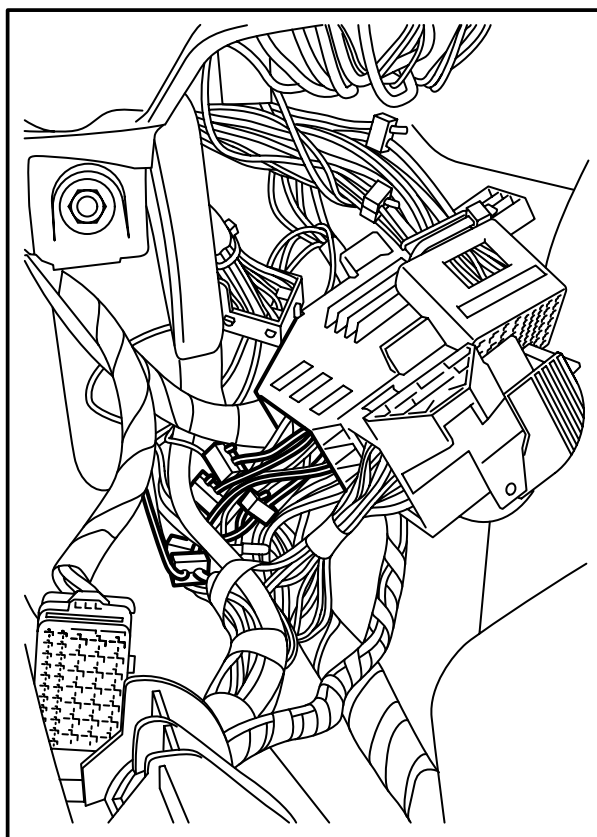
24 **M05** : raccorder les câbles suivants à l'aide des contacts sertis du câblage du contacteur de douille (partie supérieure du contacteur) conformément à ce qui suit :

Numéro de câble du kit de montage	Position H80-1	Couleur de câble de la voiture
1	1	YE/GY
22	22	GN/GY

25 **M05** : couper le câble RD qui part de la position 2 aussi près du contacteur que possible et mettre en place le flexible sertis.

26 **M05** : raccorder le câble avec le câble du kit de montage marqué 2 à l'aide de la petite douille sertie. Utiliser une pince sertie jaune.

27 **M05** : Glisser le flexible sertis et chauffer avec précaution avec un pistolet chauffant.



28 **M05** : raccorder les câbles suivants à l'aide des contacts sertis du câblage du contact de broche (partie inférieure du contacteur) conformément à ce qui suit :

Numéro de câble du kit de montage	Position H80-1	Couleur de câble de la voiture
15	15	GN
16	16	BU
18	18	RD/WH
71	71	YE/WH
79	79	GN

29 **M05** : Couper le câble RD/WH (appartenant au câblage ordinaire de la voiture) de la position 18 après la douille raccord et isoler les extrémités de câble avec de l'adhésif.

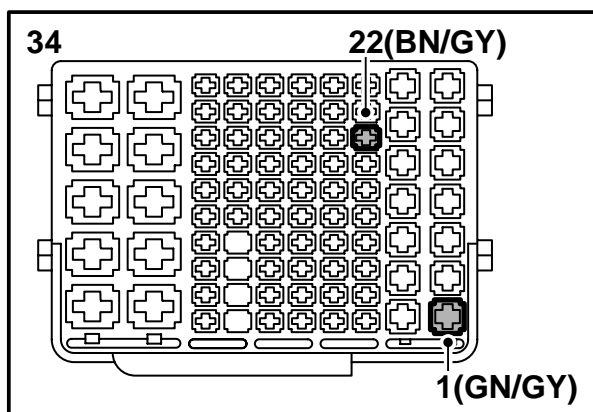
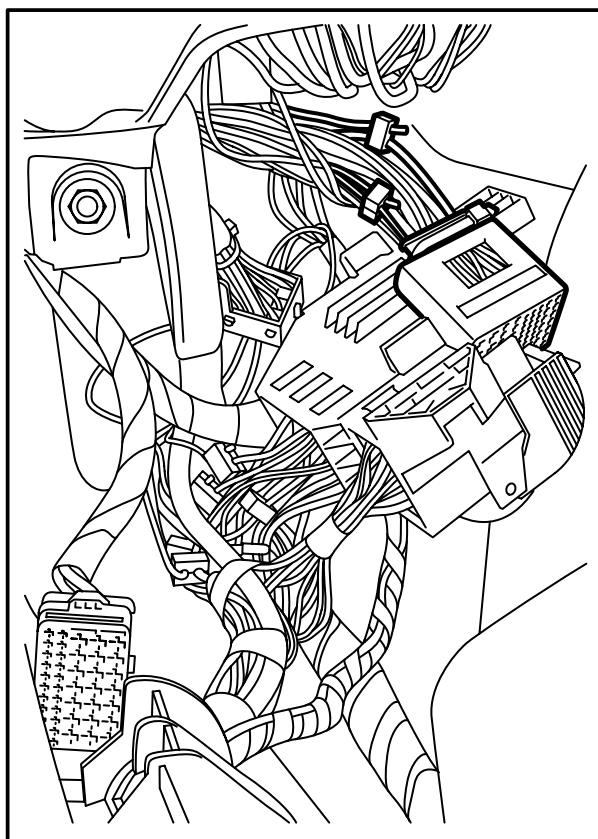
30 **M05** : enlever l'isolation du câble VT (appartenant au câble ordinaire de la voiture) qui va jusqu'à la position 73, sans le couper et de sorte qu'il puisse s'ajuster la partie sertie de la grosse douille sertie (12 mm).

31 **M05** : enlever 12 mm de l'extrémité du câble du kit de montage marqué 73 et le monter à la douille avec le câble violet. Sertir la douille avec la pince sertie jaune.

32 **M05** : isoler la partie sertie avec de l'adhésif et fixer avec de l'adhésif contre le câblage.

33 **M05** : mettre correctement de l'adhésif autour des vaisseaux de câble, brancher les boîtes de connexion et monter la console de boîte de connexion.

Continuer avec le point 44.

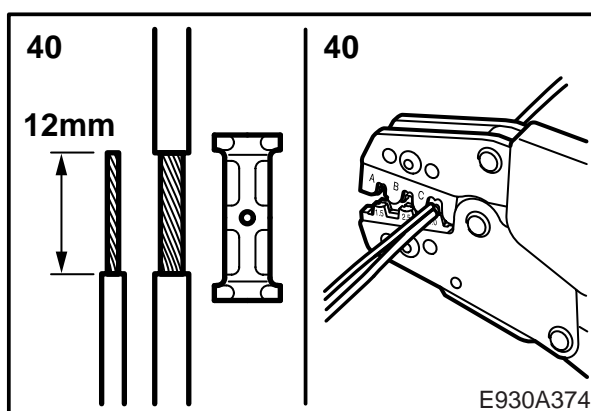
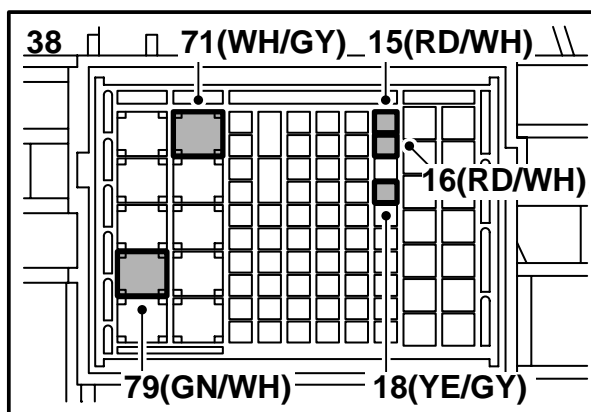
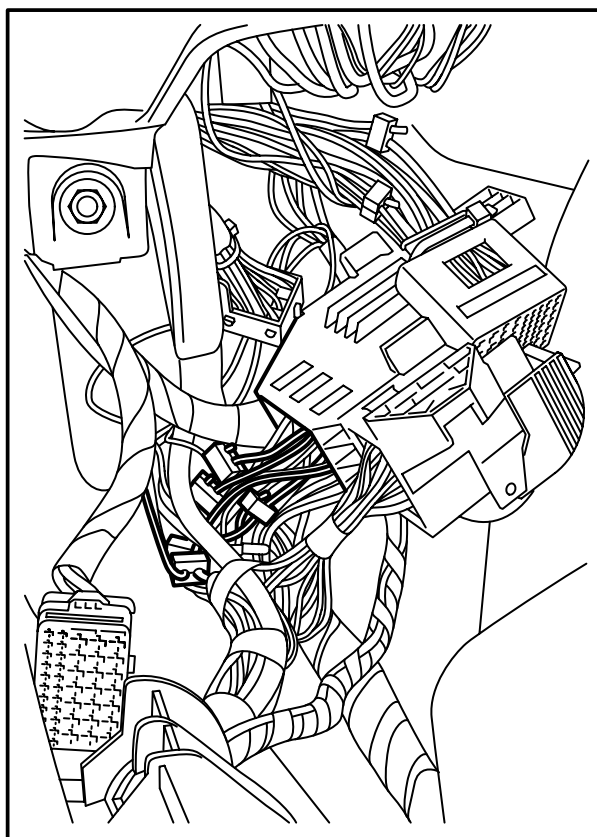


E930A373

- 34 **M06-** : raccorder les câbles suivants à l'aide des contacts sertis du contacteur de douille (partie supérieure du contacteur) conformément à ce qui suit pour :

Numéro de câble du kit de montage	Position H80-1	Couleur de câble de la voiture
1	1	GN/GY
22	22	BN/GY

- 35 **M06** : couper le câble RD/VT qui part de la position 2 aussi près du contacteur que possible et mettre en place le flexible sertis.
- 36 **M06** : raccorder le câble avec le câble du kit de montage marqué 2 à l'aide de la petite douille sertie. Utiliser une pince sertie jaune.
- 37 **M06-** : Glisser le flexible sertis et chauffer avec précaution avec un pistolet chauffant.



38 **M06-** : raccorder les câbles suivants à l'aide des contacts sertis du contact de broche (partie inférieure du contacteur) conformément à ce qui suit :

Numéro de câble du kit de montage	Position H80-1	Couleur de câble de la voiture
15	15	RD/WH
16	16	RD/WH
18	18	YE/GY
71	71	WH/GY
79	79	GN/WH

39 **M06-** : couper le câble YE/GY (appartenant au câblage ordinaire de la voiture) de la position 18 après la douille raccord et isoler les extrémités de câble avec de l'adhésif.

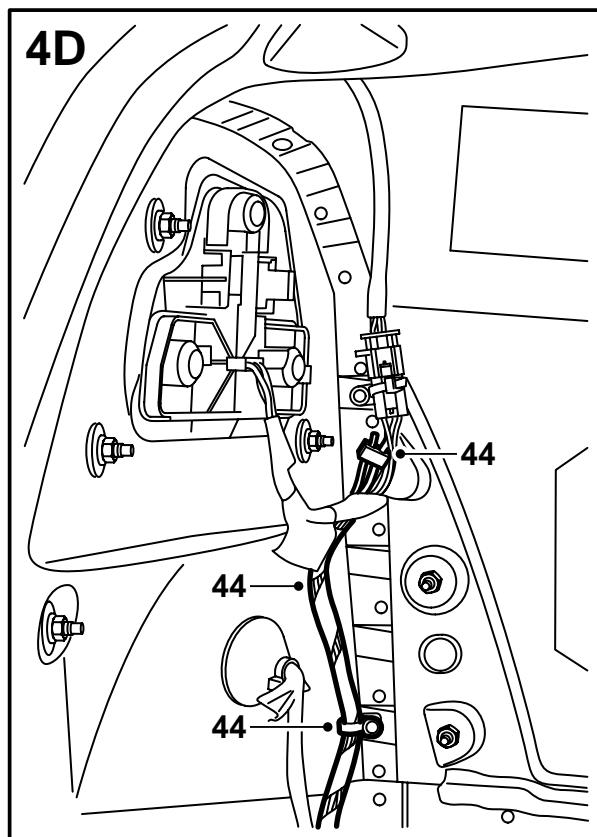
40 **M06-** : enlever l'isolation du câble BN (appartenant au câble ordinaire de la voiture) qui va jusqu'à la position 73, sans le couper et de sorte qu'il puisse s'ajuster la partie sertie de la grosse douille sertie (12 mm).

41 **M06-** : enlever 12 mm de l'extrémité du câble de montage marqué 73 et mettre la douille avec le câble marron. Sertir la douille avec la pince sertie jaune.

42 **M06-** : isoler la partie sertie avec de l'adhésif et fixer avec de l'adhésif contre le câblage.

43 **M06-** : mettre correctement de l'adhésif autour des vaisseaux de câble, brancher les boîtes de connexion et monter la console de boîte de connexion.

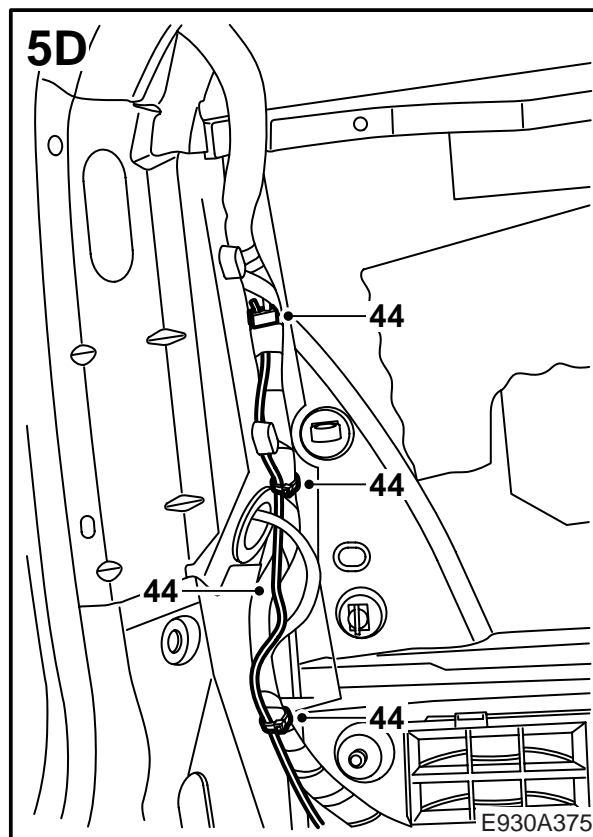
Continuer avec le point 45.



44 M05 :

4D : raccorder le câble RD/WH (3) du kit de montage sur le câble RD/WH qui se trouve dans le câblage de la boîte de connexion grise à côté du combiné de lanterne. Fixer le câble avec deux de bandes de serrage.

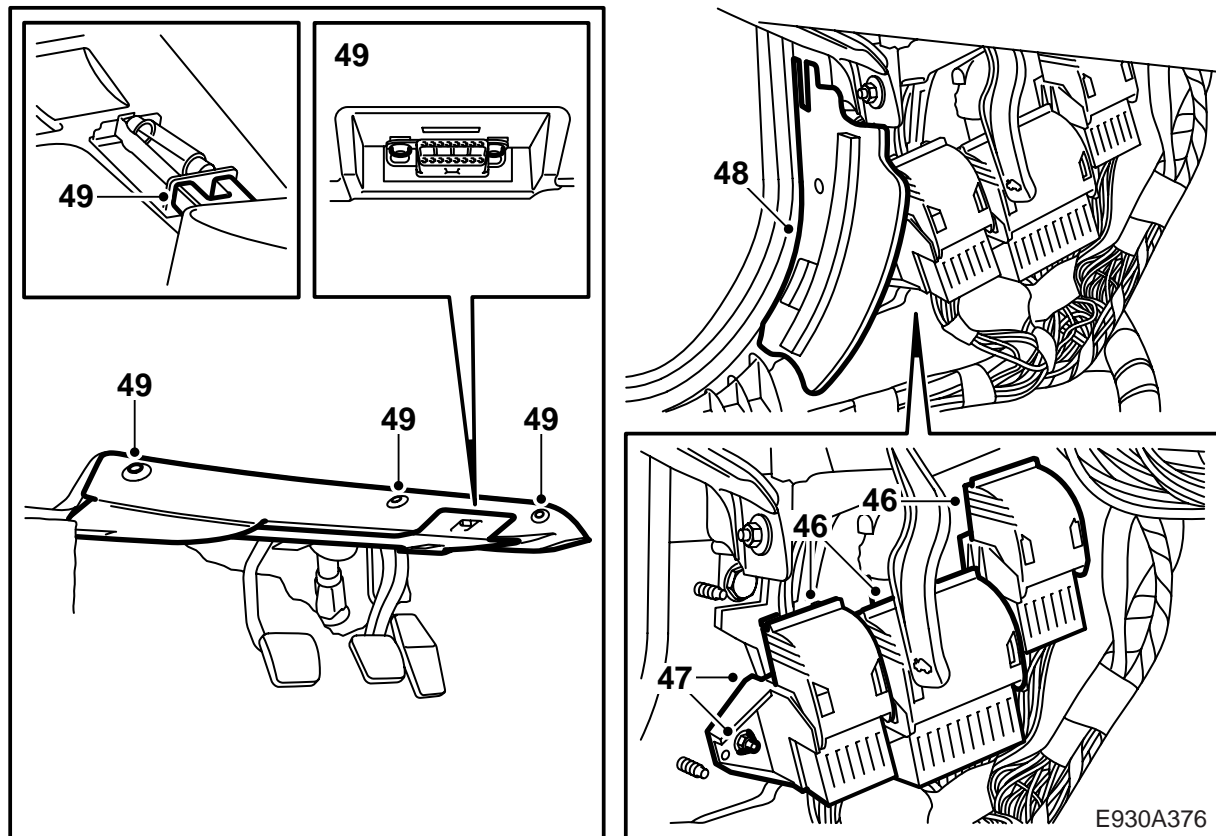
5D : raccorder le câble RD/WH (3) du kit de montage sur le câble RD/WH qui se trouve dans le câblage qui passe le combiné de lanterne vers le toit. Faire un tour autour du contact avec de l'adhésif pour éviter tout cliquetis. Fixer le câble avec deux bandes de serrage.



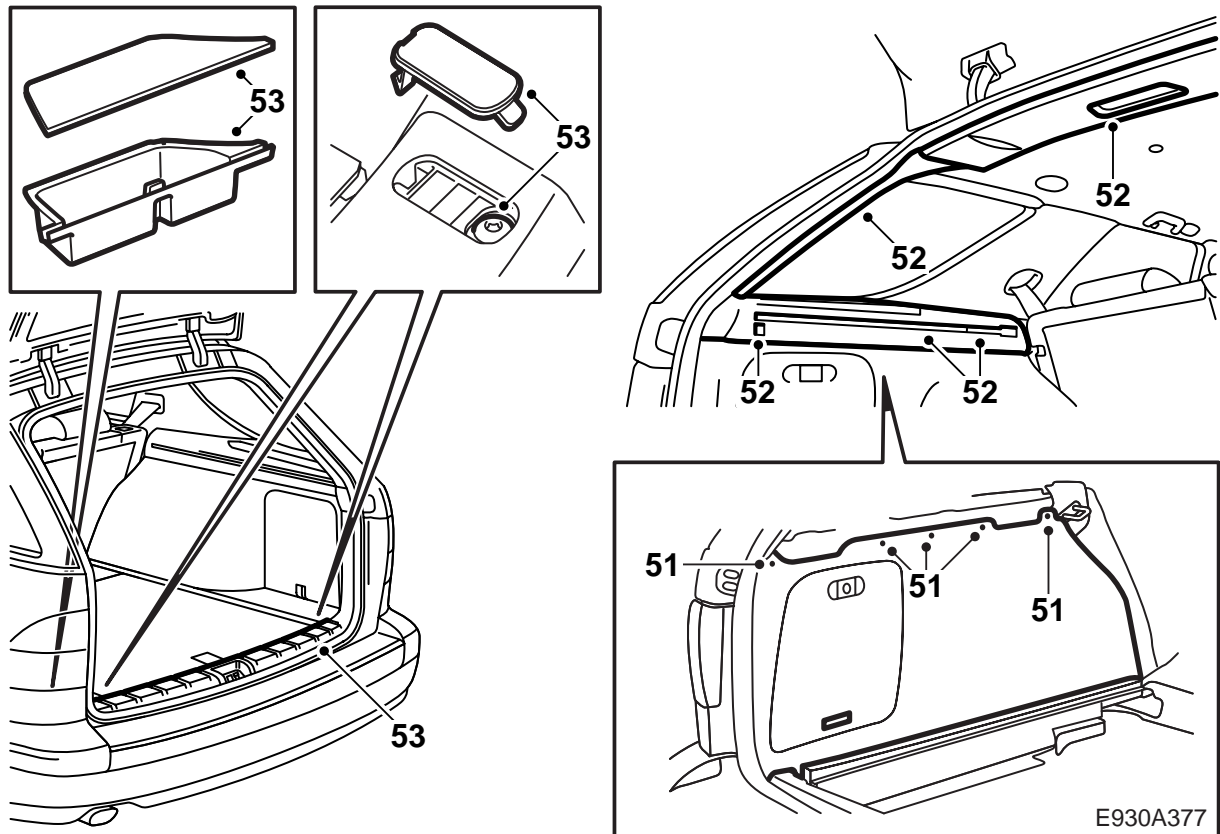
45 M06-:

4D : raccorder le câble RD/WH (3) au câble YE/ GY qui se trouve dans le câblage de la boîte de connexion grise à côté du combiné de lanterne. Fixer le câble avec deux bandes de serrage.

5D : raccorder le câble RD/WH (3) au câble YE/ GY qui se trouve dans le câblage de la boîte de connexion grise qui passe le combiné de lanterne vers le toit. Faire un tour autour du contact avec de l'adhésif pour éviter tout cliquetis. Fixer le câble avec deux bandes de serrage.

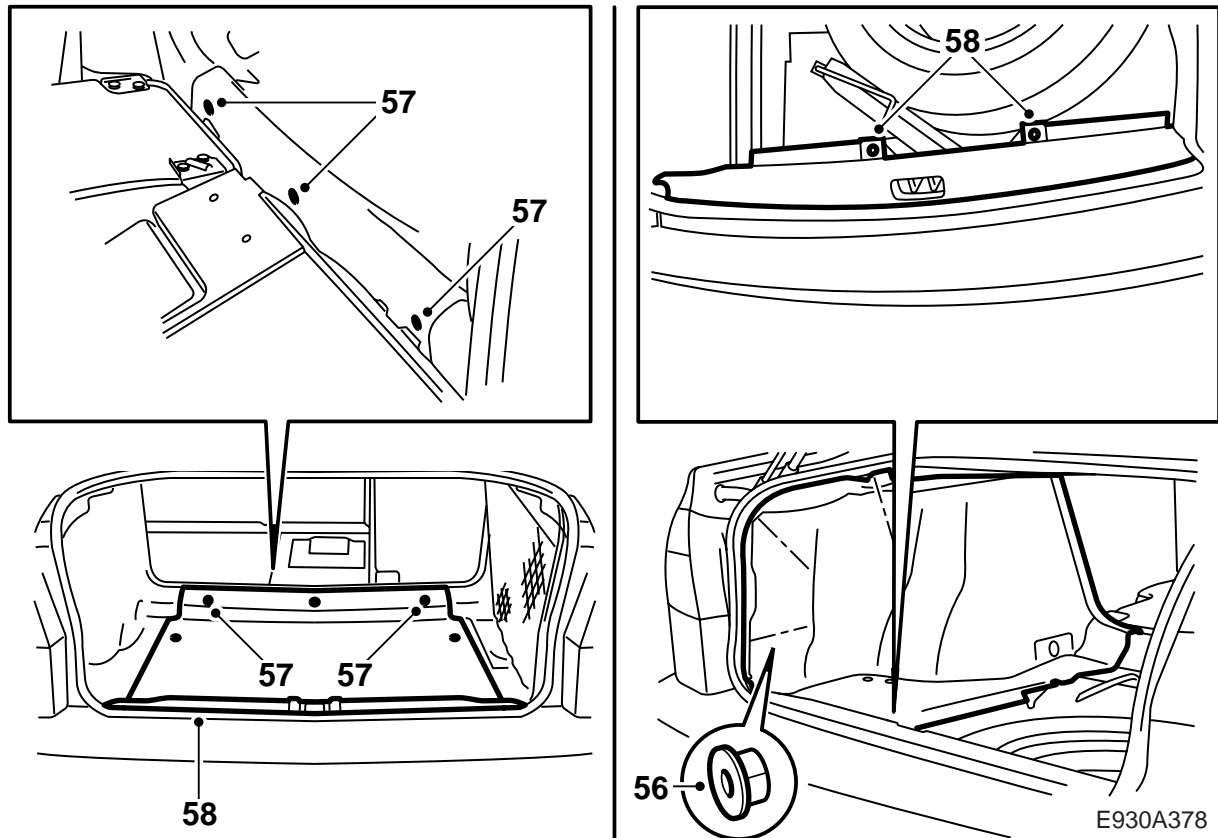


- 46 Mettre de l'adhésif autour de la boîte de connexion à 80 broches et brancher les trois boîtes de connexion.
- 47 Monter la console de la boîte de connexion à la cloison.
- 48 Monter la protection en tôle à la console de la boîte de connexion.
- 49 Remettre en place le tapis et monter le recouvrement de panneau inférieur.
- 50 Monter le garde-seuil de la porte avant, la protection de montant B et le garde-seuil de la porte arrière.



- 51 **5D** : mettre la garniture latérale en place et monter les vis sur le bord supérieur de la garniture latérale.
- 52 **5D** : remettre le support en place pour le cache-bagages (3 vis) et la garniture du montant D.
- 53 **5D** : monter le casier de rangement gauche au plancher et monter le garde-seuil.
- 54 **5D** : relâcher vers le bas le disque de plancher et soulever cache-bagages.
- 55 **5D** : monter le recouvrement entre la porte arrière gauche et le dossier puis relever le dossier de la banquette arrière.

E930A377



- 56 **4D** : monter la garniture latérale du compartiment à bagages et la vis de la grille de haut-parleur.
- 57 **4D** : monter le disque de plancher et rabattre le dossier.
- 58 **4D** : monter le garde-seuil.
- 59 Brancher la batterie et régler l'heure et la date sur l'horloge de la voiture.
- 60 Faire une mesure de contrôle des fonctions en contact.

Broches	Fonction
1	Clignotants, gauche
2	Anti-brouillard arrière, à partir de DICE
3	Anti-brouillard arrière via étrier à partir de broche 2
4	Clignotants, droit
5	Feu de stationnement, droit
6	Feux stop
7	Feu de stationnement, gauche
8	Feu de recul
9	+30 à partir de fusible A
10	+54 à partir de fusible 6