

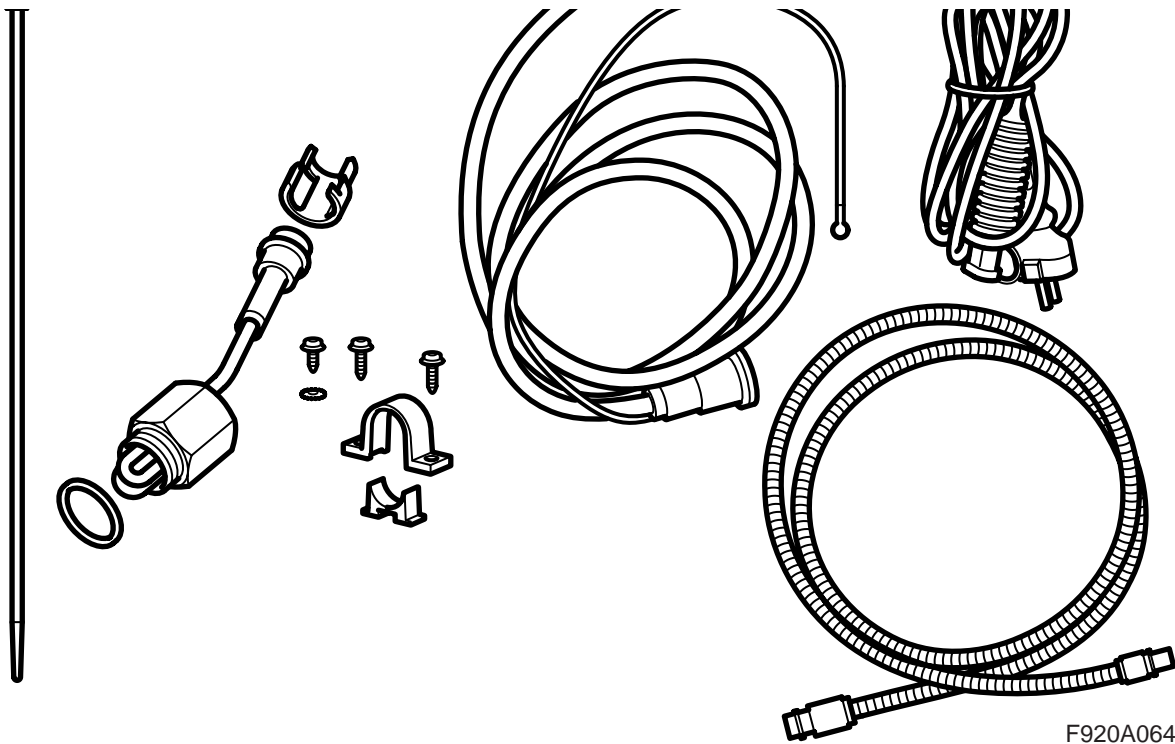


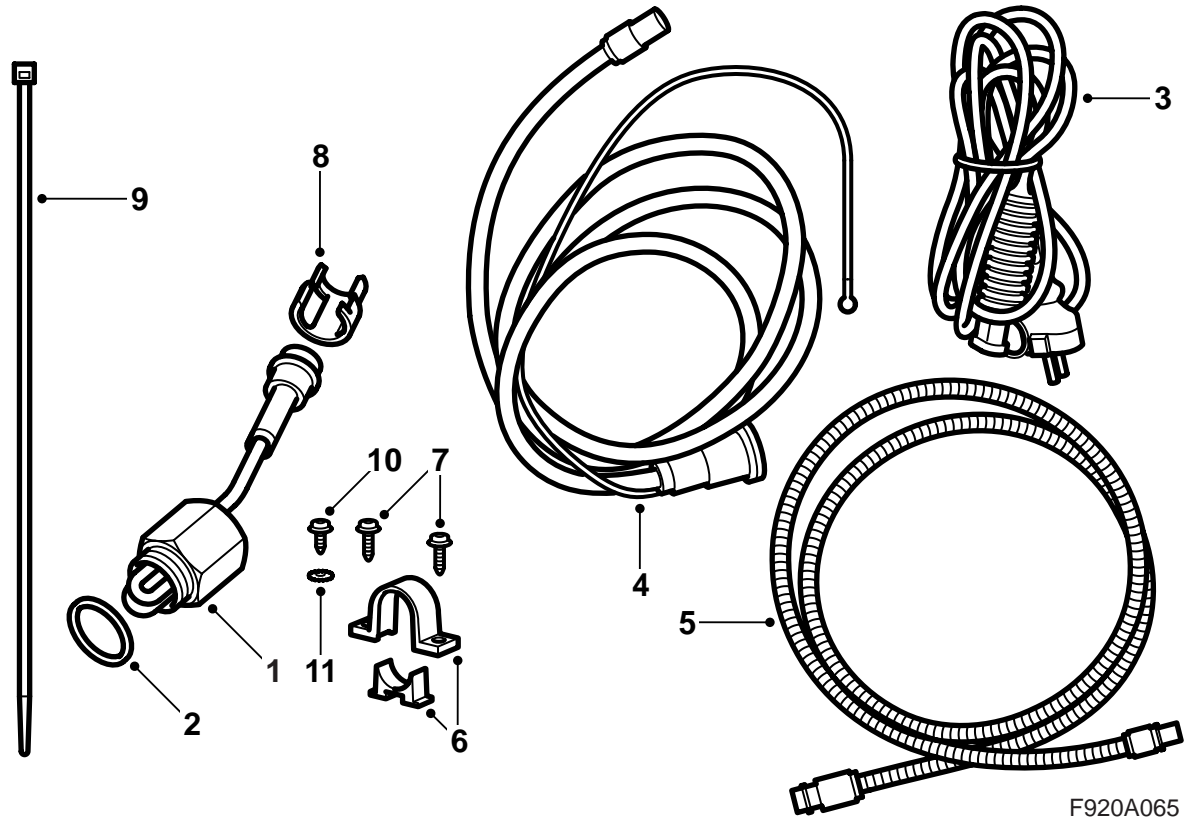
**MONTERINGSANVISNING · INSTALLATION INSTRUCTIONS  
MONTAGEANLEITUNG · INSTRUCTIONS DE MONTAGE**

**Saab 9-3 B284E M06-**

Réchauffeur

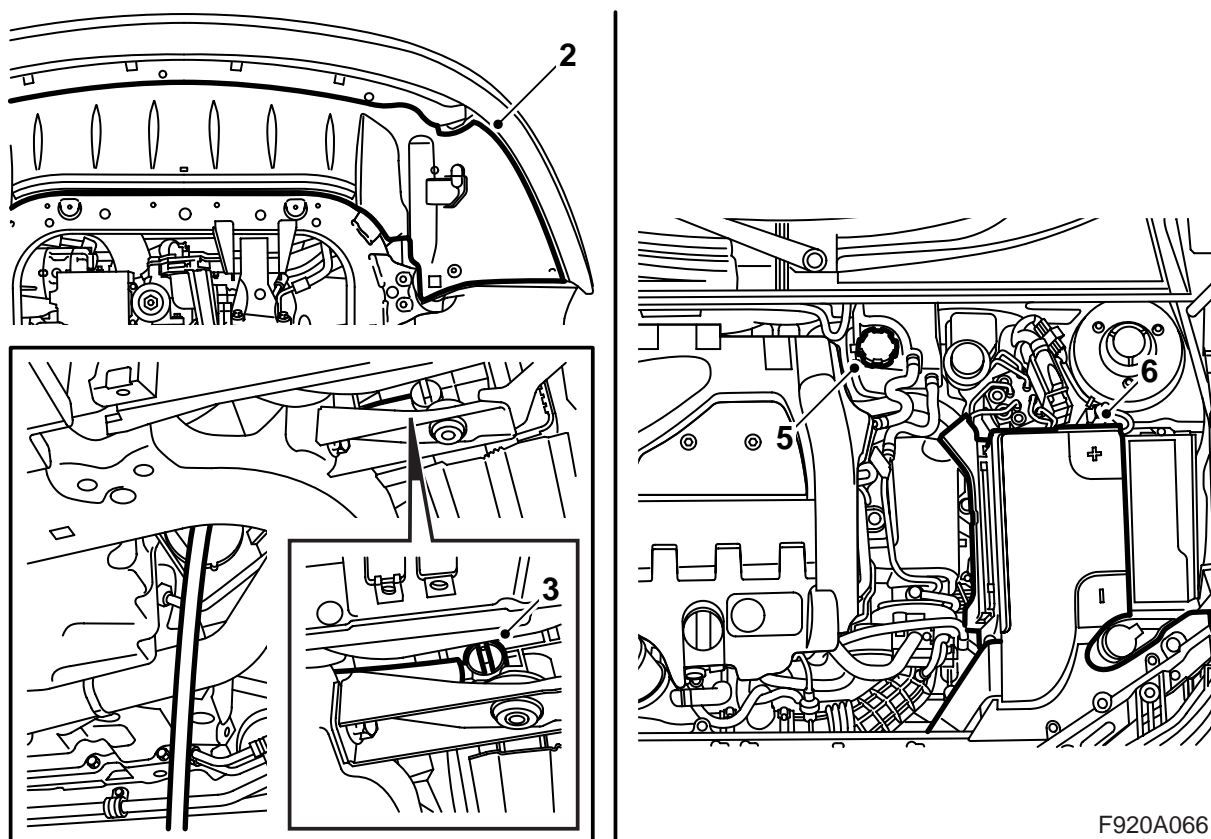
Accessories Part No.	Group	Date	Instruction Part No.	Replaces
32 025 698	9:87-46	Sep 05	32 025 612	



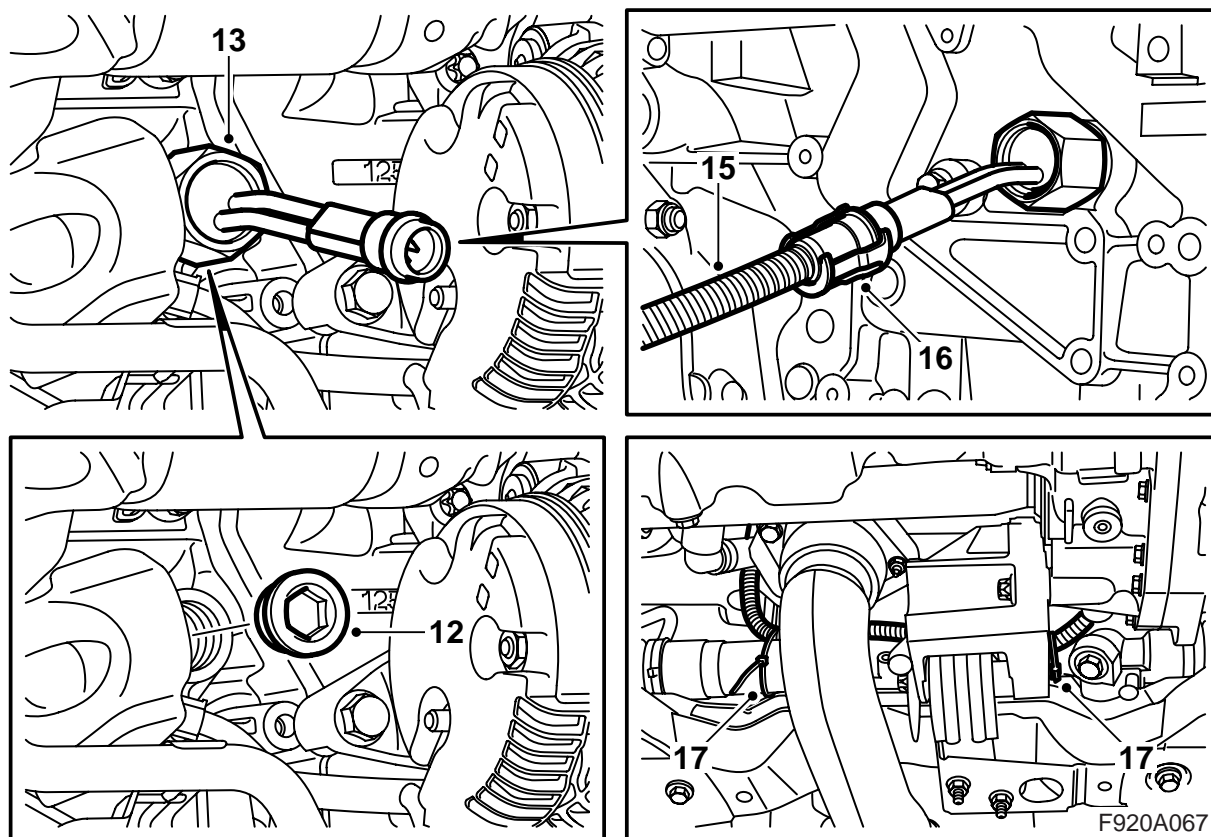


F920A065

- 1 Élément chauffant
- 2 Rondelle
- 3 Câble de connexion
- 4 Prise avec cordon
- 5 Câble d'entrée, rallonge
- 6 Support
- 7 Vis (x2)
- 8 Circlips
- 9 Collier (x9)
- 10 Vis
- 11 Rondelle-frein



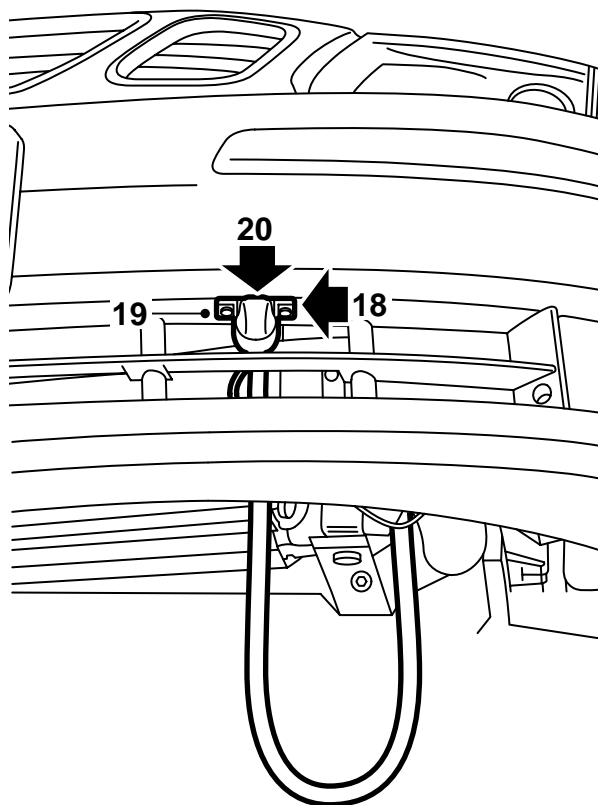
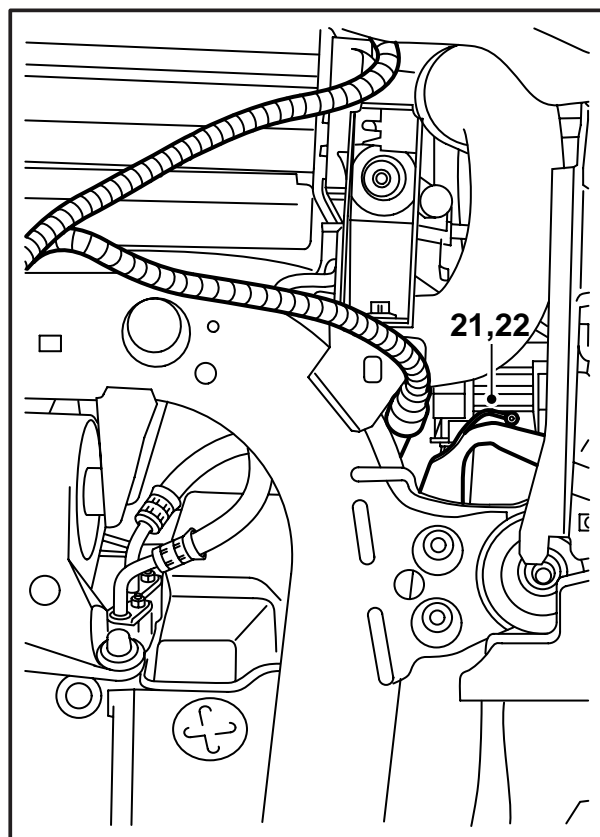
- 1 Soulever la voiture.
- 2 Déposer le bouclier de spoiler, débrancher le connecteur du pare-chocs et le déposer du support sur le bouclier de spoiler.
- 3 Placer un récipient collecteur sous le radiateur de liquide de refroidissement, raccorder un flexible au radiateur et purger le liquide de refroidissement.
- 4 Abaisser la voiture.
- 5 Déposer le bouchon du vase d'expansion.
- 6 Démontez la cage de batterie.
- 7 Débrancher le câble négatif de la batterie.
- 8 Insérer l'un des extrémités du câble de rallonge entre le turbocompresseur et le bord avant de la batterie.
- 9 Placer le câble de rallonge entre la batterie et le turbocompresseur. Tirer l'autre extrémité du câble de rallonge vers l'arrière et l'introduire près des conduites de frein sur l'arrière de la boîte de vitesses.
- 10 Soulever la voiture.
- 11 Fermer le robinet du radiateur de liquide de refroidissement.



- 12 Retirer le bouchon du bloc-cylindres.
- 13 Poser l'élément chauffant avec la rondelle.
- 14 Serrer l'élément chauffant avec l'outil spécial n° de réf. 8996480.

**Couple de serrage : 100 Nm (74 lbf ft)**

- 15 Brancher le câble de rallonge à l'élément chauffant.
- 16 Installer le circlips.
- 17 Fixer le câble de rallonge avec un collier sur le boîtier de direction.



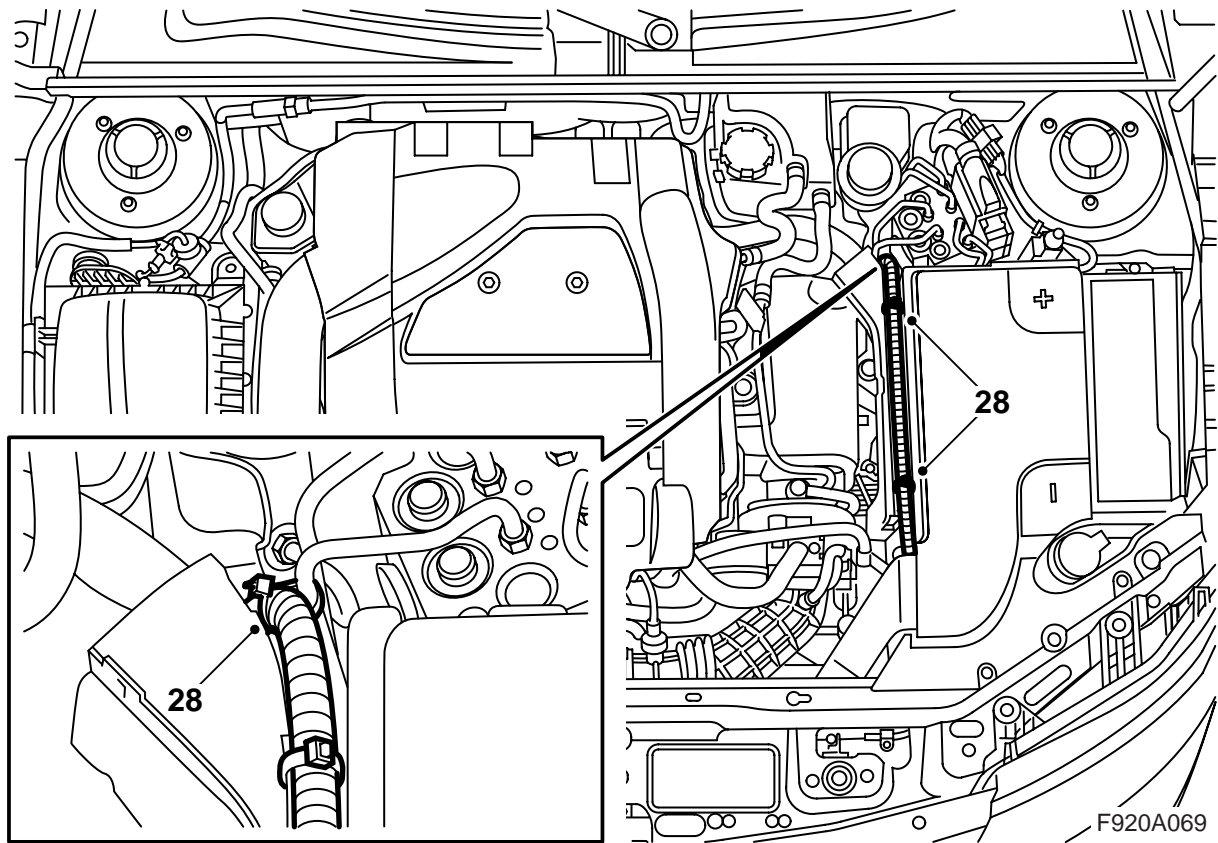
F920A068

- 18 Abaisser la voiture à une hauteur adaptée au travail et faire passer le câble d'entrée à travers la grille de calandre inférieure, entre les tuyaux et entre le bloc de refroidissement et son support gauche.
- 19 Marquer où le support de contact d'entrée doit être placé, la flèche sur le support doit être orientée vers l'avant, en plaçant le support sur la face inférieure du pare-chocs, le bord avant du support aligné avec l'enveloppe de pare-chocs et au milieu de l'ouverture. Trouer avec un poinçon.
- 20 Adapter la prise dans le support (le couvercle doit s'ouvrir vers le haut) et poser le support du pare-chocs.
- 21 Débrancher le connecteur qui est placé sur le longeron de structure. Percer avec une mèche de 3,5 mm, un trou dans le longeron de structure pour le fil de masse.
- 22 Brancher le connecteur qui est placé sur le longeron de structure.
- 23 Brancher le câble d'entrée sur le câble de rallonge.
- 24 Brancher le câble d'entrée sur le câble de rallonge.
- 25 Abaisser la voiture.

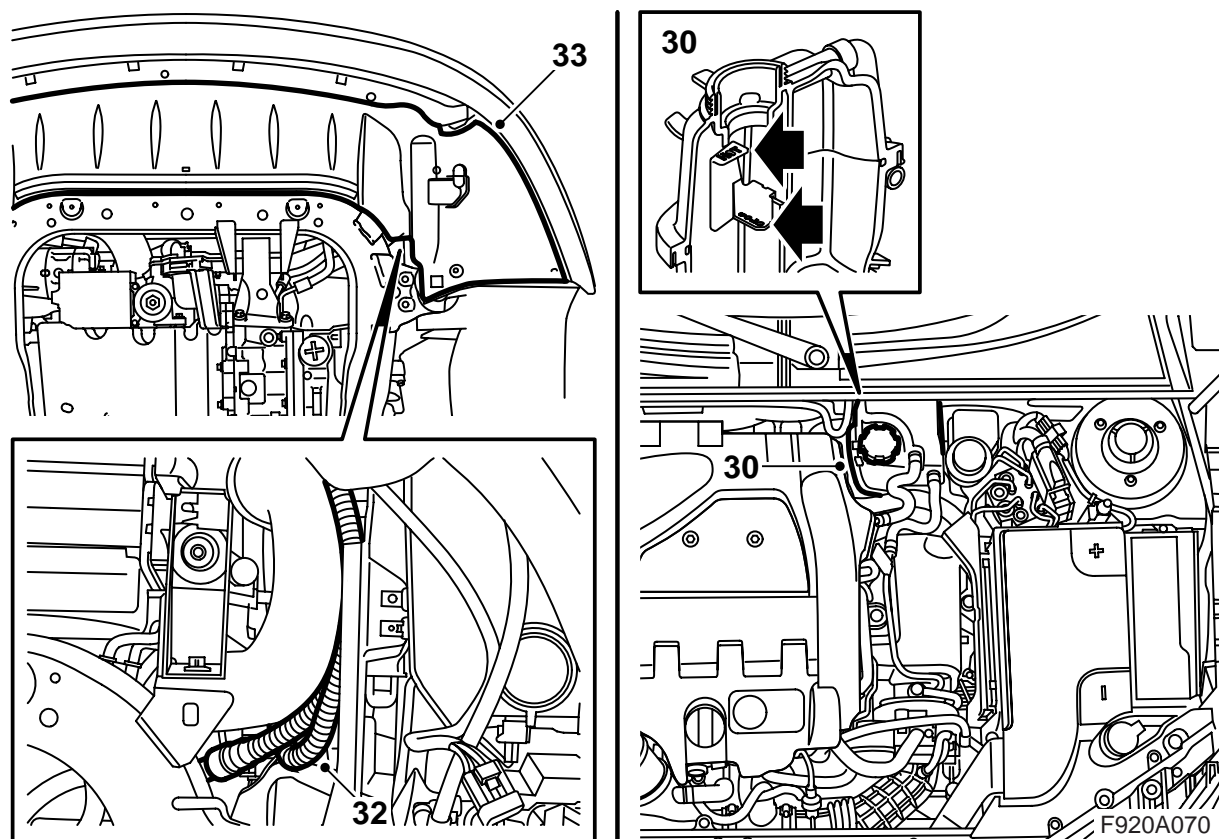
### Important

Le trou doit être percé tout près du trou carré.

- 22 Gratter la peinture pour assurer la liaison de masse et fixez le câble de masse à l'aide de la vis et de la rondelle de renforcement (Cette dernière est à placer entre la cosse et la carrosserie). Appliquer un produit anticorrosion liquide.



- 26 Brancher le câble négatif de la batterie.
- 27 Monter la cage de batterie.
- 28 Fixer le câble de rallonge avec un collier sur la cage de batterie et sur la conduite de frein.



29 Faire l'appoint en liquide de refroidissement et poser le bouchon sur le vase d'expansion. Contrôler l'étanchéité du système.

30 Purger le système de refroidissement :

### Note

AC/ACC sur OFF.

Faire l'appoint jusqu'au repère MAX. Fermer le bouchon du vase d'expansion, démarrer le moteur et le laisser chauffer en faisant varier le régime jusqu'au déclenchement du ventilateur. Ouvrir avec précaution le bouchon du vase et faire de nouveau l'appoint jusqu'au repère MAX. Fermer le bouchon. Couper le moteur et faire une dernière fois l'appoint jusqu'au repère MAX.

31 Soulever la voiture.

32 Placer le surplus de câble d'entrée entre le flexible d'air de suralimentation et le bouclier plastique. Fixer avec un collier.

33 Soulever le bouclier de spoiler, poser le connecteur du pare-chocs dans le support et brancher le connecteur. Poser le bouclier de pare-chocs.

34 Abaisser la voiture.

## Instructions d'utilisation

- Le câble de raccordement doit résister à l'huile et être approuvé pour une utilisation extérieure. Sa section doit être au moins de 3x1,5 mm<sup>2</sup>.
- Le système de réchauffeur ne doit être branché qu'à une prise reliée à la masse.
- Manier tous les câbles avec prudence. Attention aux risques d'accident par pincement entre le capot du moteur et la carrosserie et aux risques de coupure avec les composants coupants.

 **ATTENTION**

Contrôler régulièrement la connexion de masse entre la broche de masse du contact d'entrée, l'enveloppe du réchauffeur et la carrosserie de la voiture afin d'éviter les chocs électriques.

- Inspecter régulièrement le câble de raccordement (état et usure). Un câble endommagé doit être immédiatement remplacé.

### Note

Le fonctionnement du réchauffeur n'est plus garanti si :

- le liquide de refroidissement comporte des impuretés
- le niveau du liquide de refroidissement n'est pas satisfaisant ou si le système comporte de l'air
- si de la boue se trouve dans le système
- si un produit d'étanchéité est utilisé dans le système