

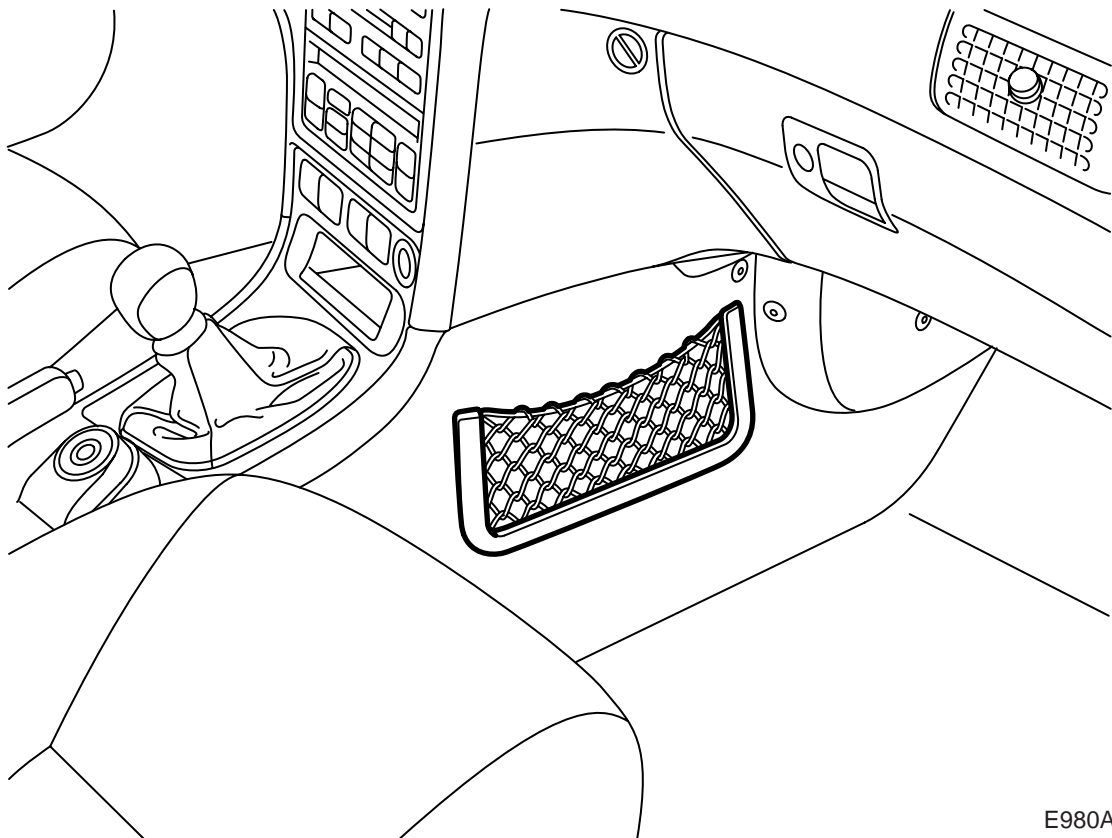


**MONTERINGSANVISNING · INSTALLATION INSTRUCTIONS
MONTAGEANLEITUNG · INSTRUCTIONS DE MONTAGE**

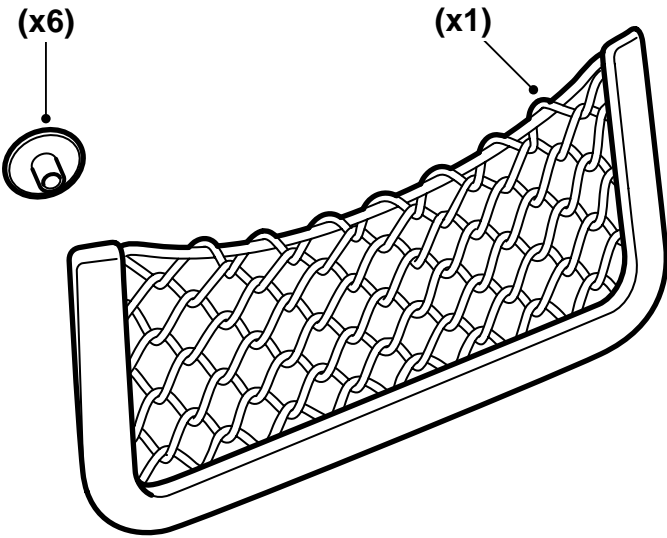
Saab 9-5

Poche filet

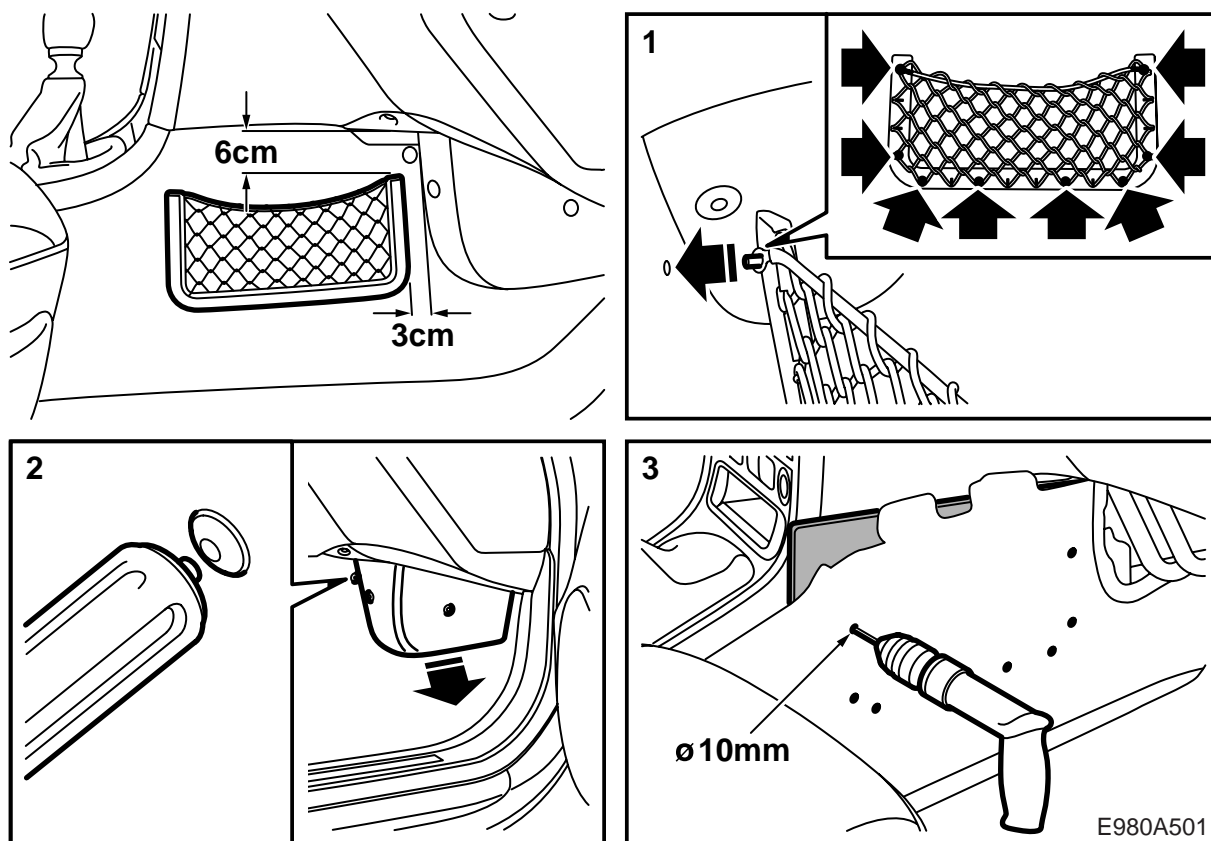
Accessories Part No.	Group	Date	Instruction Part No.	Replaces
32 025 853	9:89-29	Sep 06	32 025 627	32 025 627 May 05



E980A499



E980A500



- 1 Enfoncez la poche filet contre le tapis et marquez la position des trous avec un stylo.
- 2 Enlevez le couvercle de protection du tuyau AC (trois clips).
- 3 Détachez le tapis du panneau. Placez une planche derrière le tapis et percez les trous au niveau des marquages. Utilisez tout d'abord une mèche de 5 mm et par la suite une mèche de 10 mm.

