

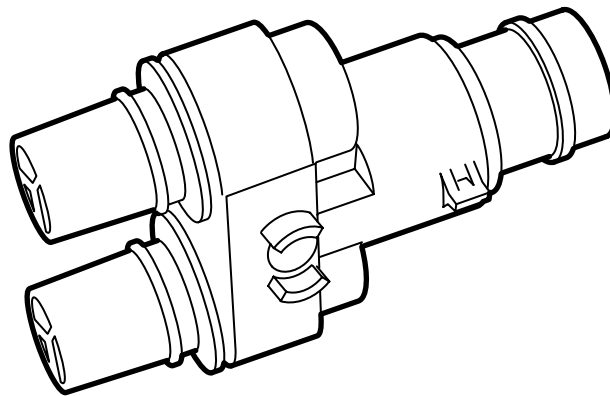


**MONTERINGSANVISNING · INSTALLATION INSTRUCTIONS  
MONTAGEANLEITUNG · INSTRUCTIONS DE MONTAGE**

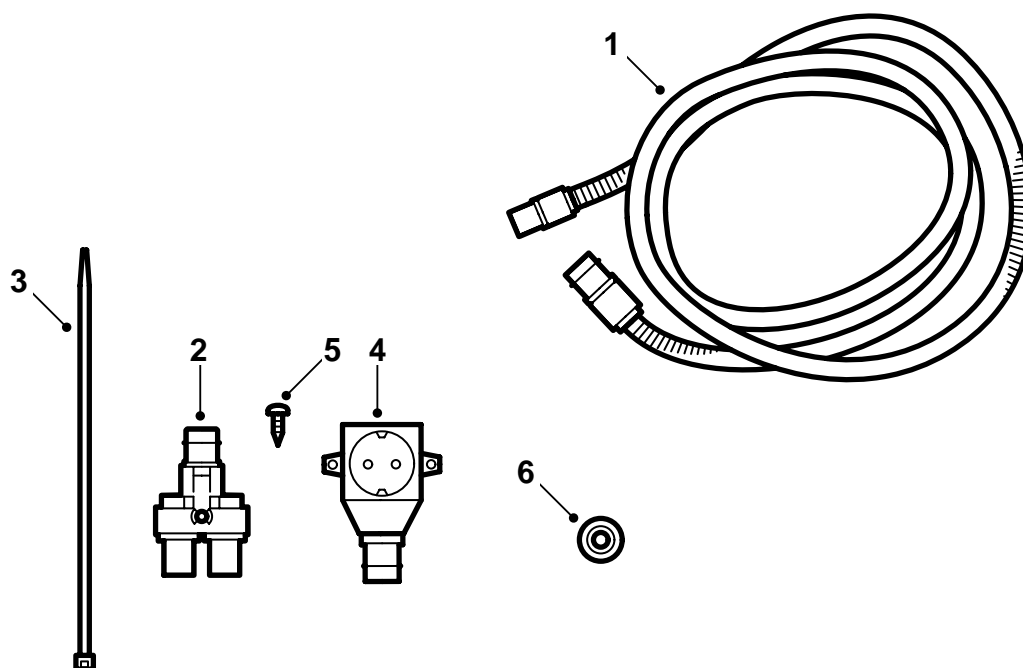
## Saab 9-3 M08-

Kit de ramification, voiture avec face avant standard

Accessories Part No.	Date	Instruction Part No.	Replaces
32 026 192	<b>Sep 07</b>	32 026 199	

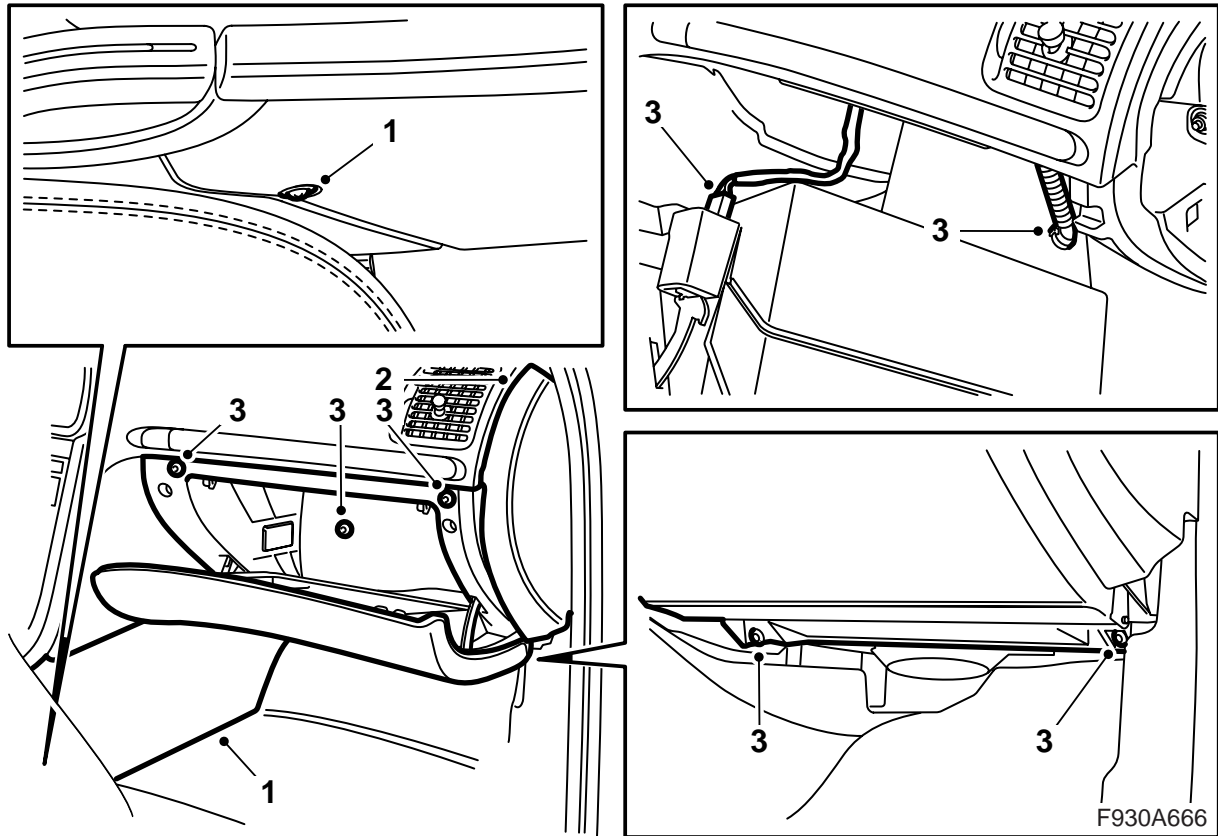


F930A665

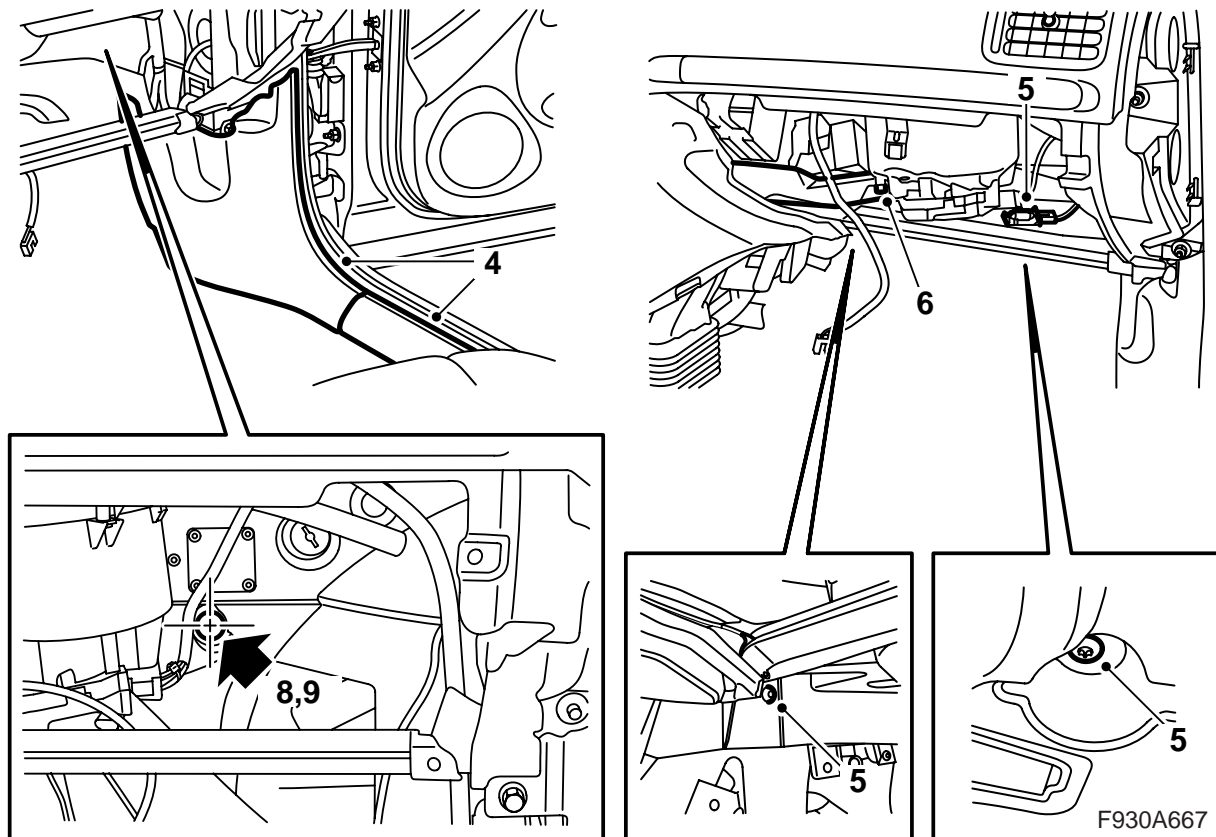


F930A019

- 1 Câble de raccordement 3,6 m
- 2 Embranchement
- 3 Bande de serrage (x7)
- 4 Prise 230 V
- 5 Vis (x2)
- 6 Traversée de câbles



- 1 Déposer la garniture latérale de la console de plancher.
- 2 Déposer la paroi droite du tableau de bord.
- 3 Déposer la boîte à gants, la retirer et déposer le connecteur d'éclairage et le flexible de refroidissement s'il existe.
- 4 Déposer la protection intérieure de seuil et la garniture inférieure du montant A.



- 5 Déposer le connecteur d'éclairage au sol et déposer la partie inférieure de la boîte à gants.
- 6 Déposer le canal d'air.
- 7 Replier le tapis, voir illustration pos. 8.

### Important

Faire très attention à ne pas trop plier le tapis. Si la mousse du tapis se fissure, l'isolation sonore en sera grandement réduite.

- 8 Découper un morceau du tapis d'isolation afin de voir où le trou dans la paroi de tablier doit être percé (la zone est indiquée par la flèche 8, 9 dans l'illustration).
- 9 Faire au marqueur une croix dans le gaufrage circulaire de la paroi de tablier. Marquer le centre de la croix avec un pointeau.
- 10 écarter le câblage dans le compartiment moteur dans la zone dans laquelle l'orifice doit être fait.

### ATTENTION

Veiller à ce que le câblage de la voiture ne soit pas endommagé, ce qui risquerait de causer un court-circuit/incendie.

- 11 Percer tout d'abord un orifice correspondant à la taille du taraud conformément aux repères puis utiliser une scie de 22 mm.
- 12 Déposer le connecteur de la sonde de masse d'air.

- 13 Déposer le collier du flexible d'aspiration provenant de la sonde de masse d'air.
- 14 Déposer les vis du couvercle de filtre à air et déposer le filtre à air.
- 15 Faire passer le câble de connexion de 3,6 m de long du câblage, sous les tuyaux A/C, le long du câblage autour de la jambe de force à ressort et autour des tuyaux de carburant au niveau du tablier, puis dans l'habitacle par le trou percé dans le tablier.
- 16 Poser, depuis l'habitacle, la traversée de câbles sur le câble de connexion, veiller à ce que le joint sur le boîtier de contact ne sorte pas de sa position.

### Important

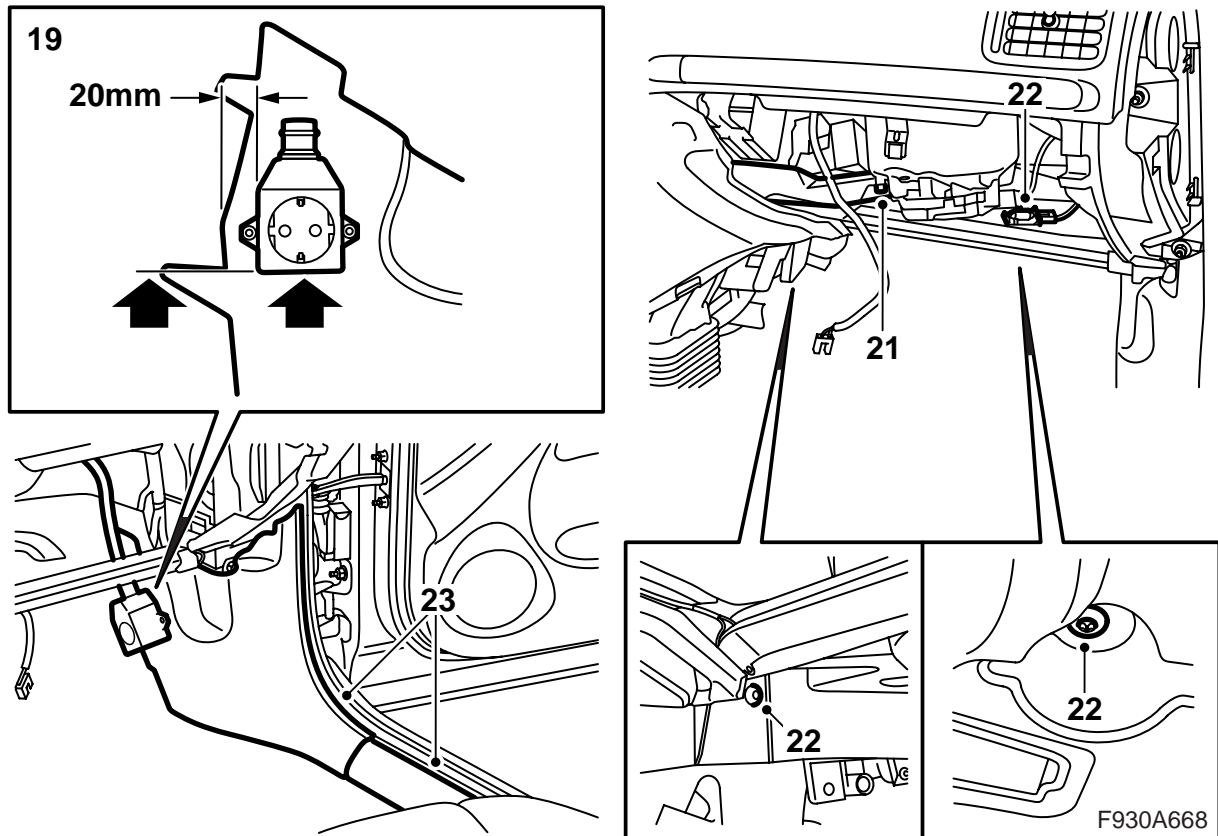
Une solution savonneuse facilite la pose.

- 17 Placer la traversée de câbles à environ 400 mm du connecteur dans la voiture et poser la traversée sur l'orifice avec la plus grosse bride dans le compartiment moteur.

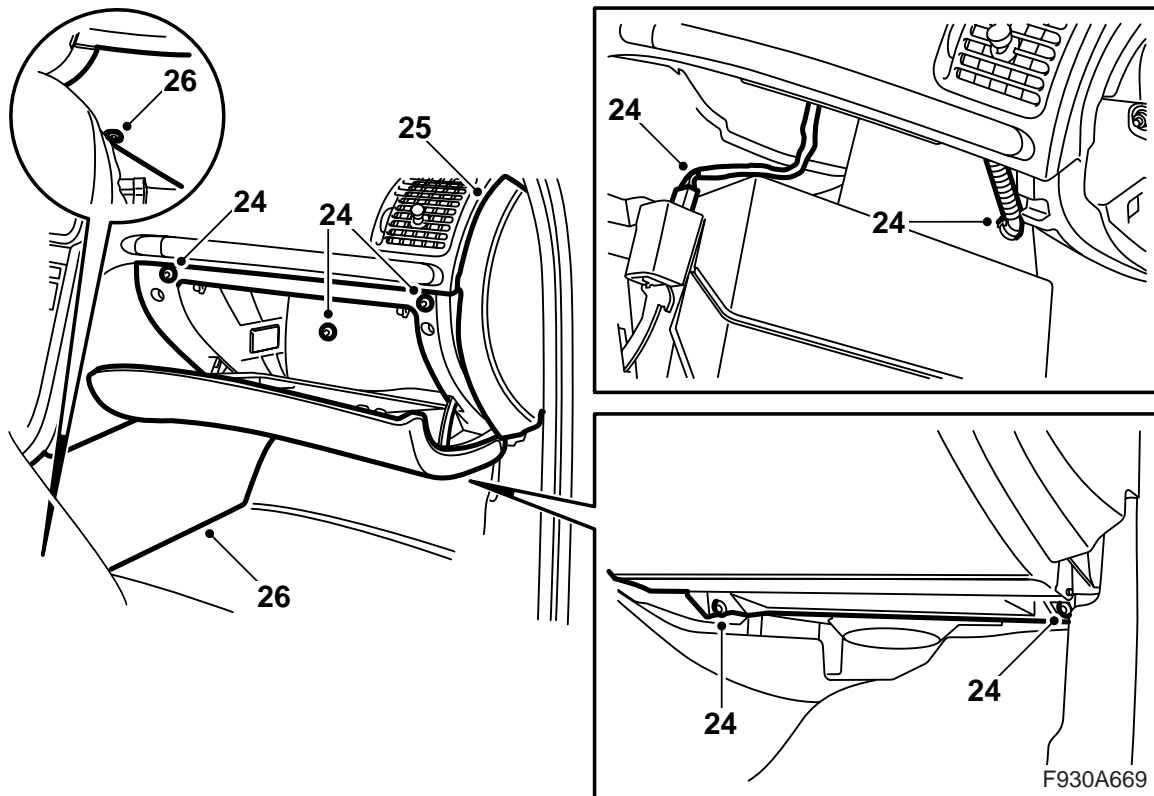
### Important

Veiller à ce que la traversée de câbles soit bien collée au tablier.

- 18 Remettre le tapis en place.



- 19 Marquer la position de la prise d'habitacle sur la garniture inférieure du montant A en prenant la prise comme gabarit. La prise doit être placée à 20 mm du bord et son bord inférieur doit être aligné avec le bord supérieur du doigt de guidage inférieur. Percer deux trous de 3 mm et poser la prise d'habitacle avec les vis.
- 20 Appliquer de la vaseline sans acide réf. 30 15 286 ou équivalent sur le joint torique du câble de connexion et brancher le câble à la prise.
- 21 Poser le canal d'air.
- 22 Poser la partie inférieure de la boîte à gants et brancher l'éclairage au sol.
- 23 Poser la garniture inférieure du montant A et la protection intérieure de seuil.



- 24 Ajuster la boîte à gants, brancher le connecteur d'éclairage et le flexible de refroidissement s'il existe. Poser la boîte à gants.
- 25 Poser la paroi droite du tableau de bord.
- 26 Poser la garniture latérale de la console de plancher.
- 27 Fixer au câblage existant avec 1 bande de serrage au niveau du tablier, 1 bande de serrage sur le support de construction au niveau du point de fixation du câblage et 1 bande de serrage derrière le filtre à air au niveau des tuyaux A/C. Fixer le câble de connexion au support sur le dessus du boîtier de lampe au niveau du longeron de radiateur sous les tuyaux A/C avec 1 bande de serrage.
- 28 Poser la partie inférieure du filtre à air et brancher le flexible à l'aspiration.
- 29 Poser le collier sur le flexible d'aspiration provenant de la sonde de masse d'air et du couvercle de filtre à air.
- 30 Poser le connecteur de la sonde de masse d'air.
- 31 Placer le câble de connexion sous le longeron de radiateur, fixer avec 1 bande de serrage sur l'orifice droit en forme de clé du longeron de radiateur et fixer avec 1 bande de serrage sur l'orifice gauche en forme de clé.  
Laisser l'extrémité du câble de connexion devant le plateau de batterie, devant le contact H24-1.
- 32 Soulever la voiture.
- 33 Déposer les 3 vis de la partie gauche du bouclier de spoiler et la plier vers le bas.

- 34 Déposer l'attache de verrouillage et ouvrir la connexion du câblage du réchauffeur de bloc.
- 35 Placer le câble de connexion devant le coussinet gauche du sous-cadre. Appliquer de la vaseline sans acide réf. 30 15 286 ou similaire sur les joints toriques des contacts.

Brancher le câble de connexion de ramification à la connexion extérieure de l'embranchement (B) pour obtenir une boucle correcte, poser l'attache de verrouillage. Un clic se fait entendre lorsque l'attache de verrouillage est correctement montée. Brancher le câblage du réchauffeur de bloc à l'embranchement et poser l'attache de verrouillage. Un clic se fait entendre lorsque l'attache de verrouillage est correctement montée. Brancher le câblage de la prise électrique à l'embranchement et poser l'attache de verrouillage. Un clic se fait entendre lorsque l'attache de verrouillage est correctement montée.

**⚠ ATTENTION**

Vérifier que le câblage n'est pas coincé. Une mauvaise pose peut provoquer des dommages au câblage et un court-circuit/feu.

- 36 Poser la partie gauche du bouclier de spoiler avec 3 vis.
- 37 Abaisser la voiture.
- 38 Brancher le réchauffeur de moteur de la voiture à une prise murale et vérifier qu'il se met en marche. Débrancher le raccordement de la prise murale.

## Instructions d'utilisation

- Le câble de raccordement doit résister à l'huile et être approuvé pour une utilisation extérieure. Sa section doit être au moins de 3x1,5 mm<sup>2</sup>.
- Le système de réchauffeur ne doit être branché qu'à une prise reliée à la masse.

 **ATTENTION**

Manier tous les câbles avec prudence. Attention aux risques d'accident par pincement entre le capot du moteur et la carrosserie et aux risques de coupure avec les composants coupants.

Contrôler régulièrement la connexion de masse entre la broche de masse du contact d'entrée, l'enveloppe du réchauffeur et la carrosserie de la voiture afin d'éviter les chocs électriques.

- Contrôler régulièrement l'état et l'usure du câble de connexion. Un câble endommagé doit être immédiatement remplacé.

### Note

Le fonctionnement du réchauffeur n'est plus garanti si :

- le liquide de refroidissement comporte des impuretés
- le niveau du liquide de refroidissement n'est pas satisfaisant ou si le système contient de l'air
- si de la boue se trouve dans le système
- si un produit d'étanchéité est utilisé dans le système