



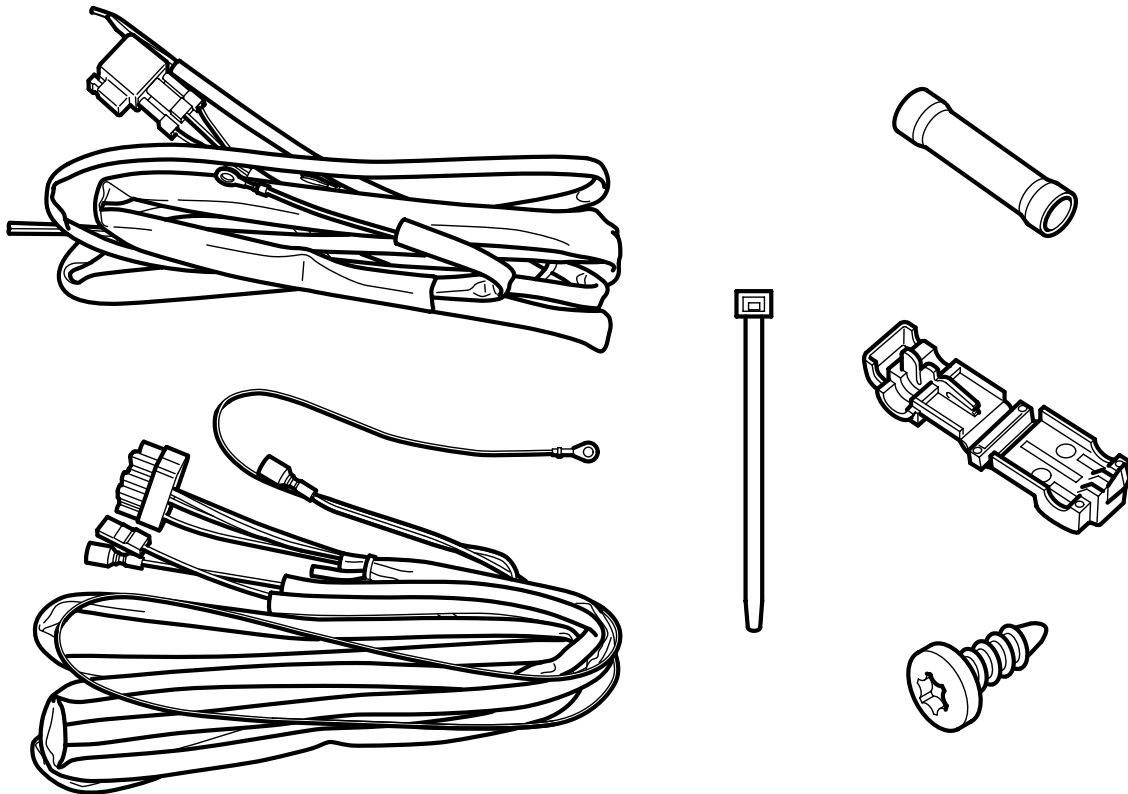
SAAB

**MONTERINGSANVISNING · INSTALLATION INSTRUCTIONS
MONTAGEANLEITUNG · INSTALLATIONS DE MONTAGE**

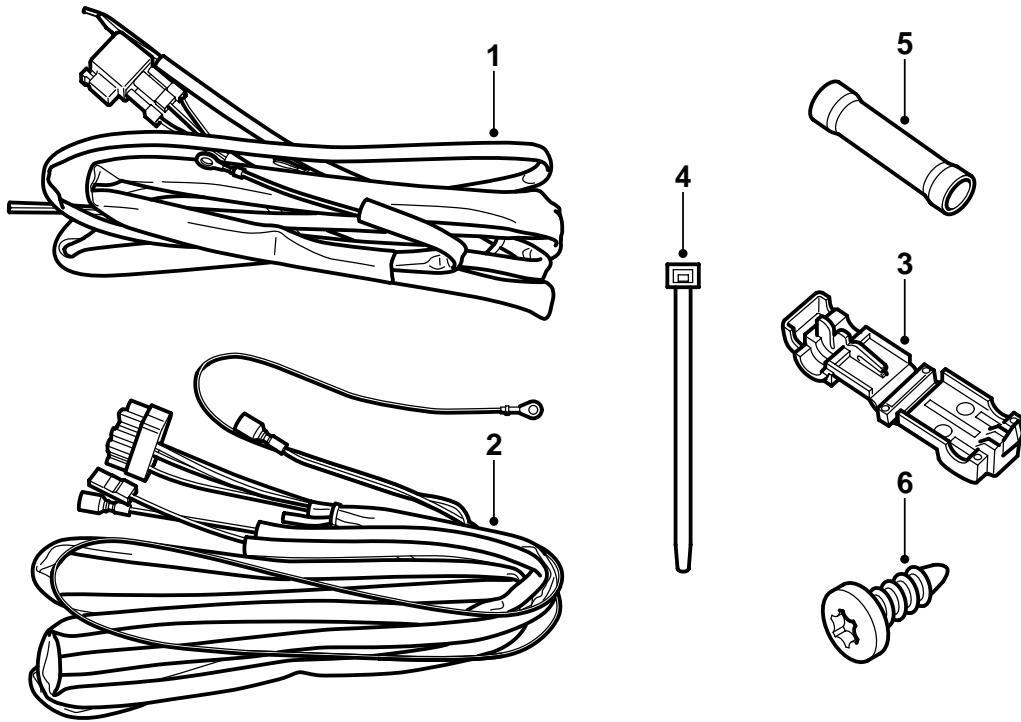
Saab 900 M94-, Saab 9-3

Câblage des feux supplémentaires

Accessories Part No.	Group	Date	Instruction Part No.	Replaces
400 100 871	3:51-25	Oct 99	86 78 823	86 78 823 Jul 99

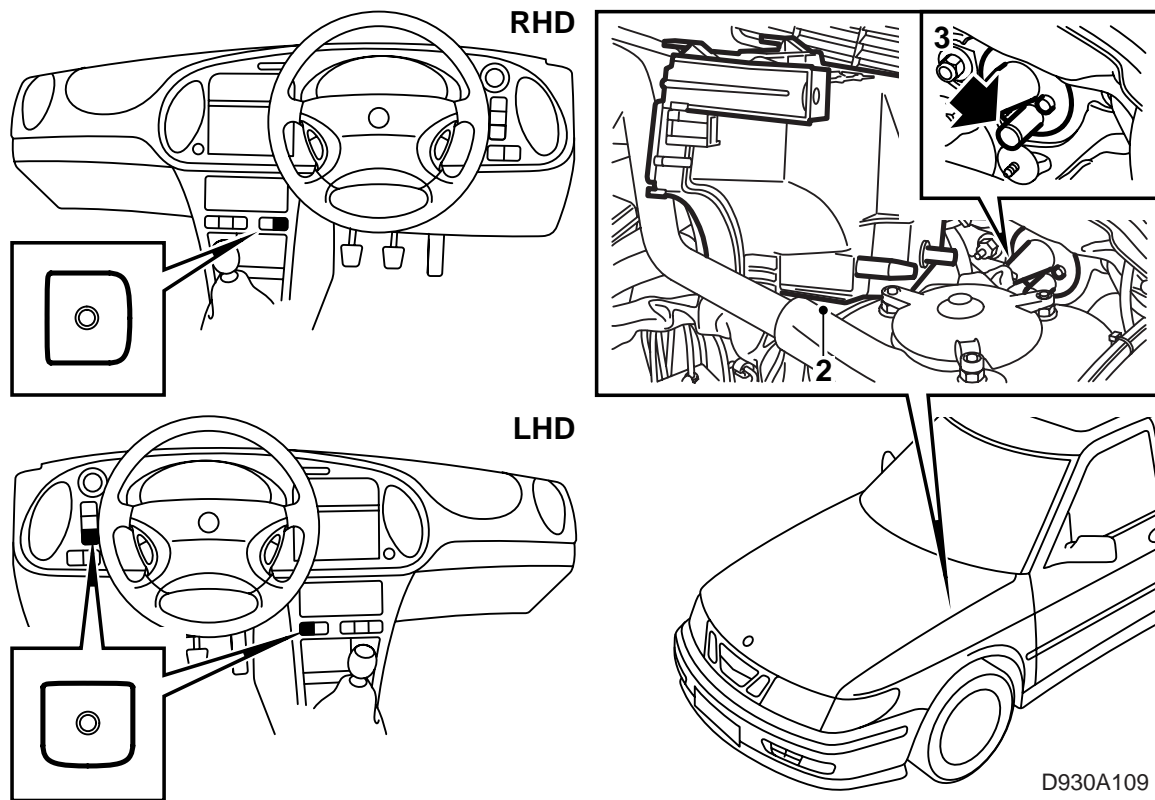


D930A107



D930A108

- 1 Câblage partie alimentation
- 2 Câblage alimentation
- 3 Dérivation (2)
- 4 Bande de serrage (5)
- 5 Tuyau de raccord (4)
- 6 Vis



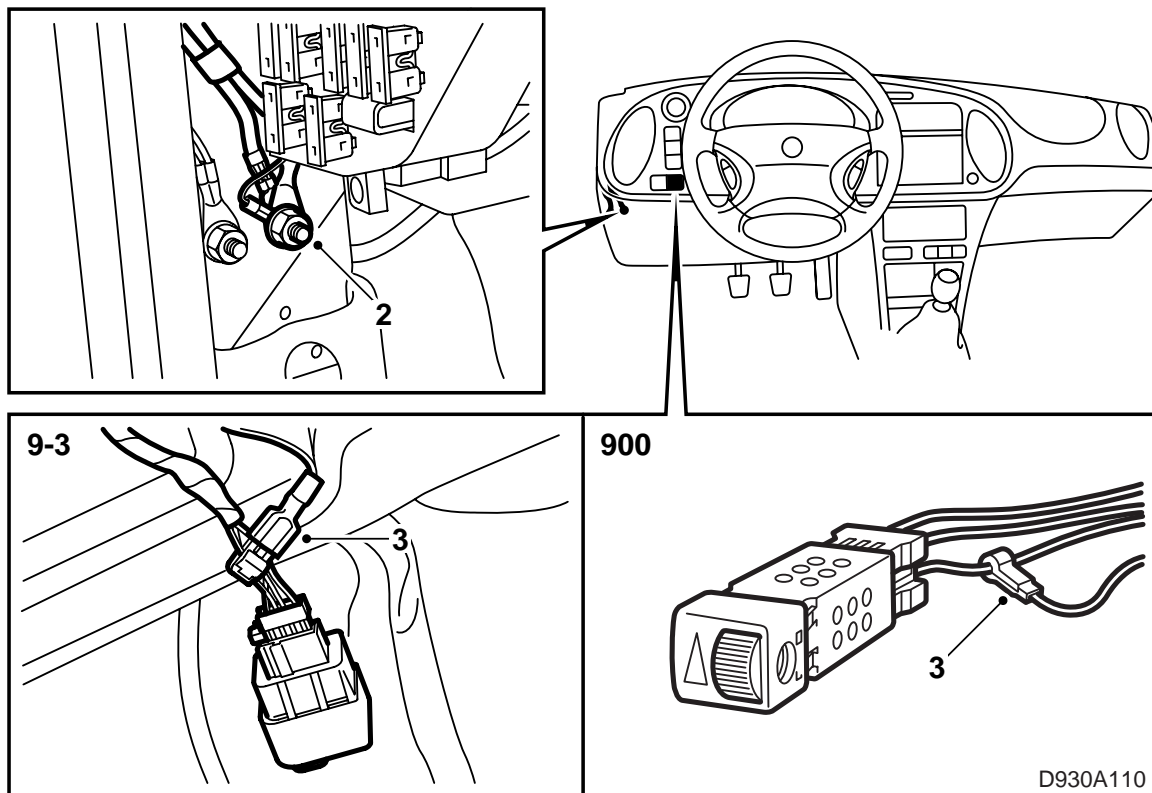
D930A109

La figure montre les points d'alimentation recommandés.

- 1 **LHD**: Déposer la partie inférieure du tableau de bord, le canal d'air et la protection de genoux située sous le volant.

Emplacement de console centrale RHD:
Déposer la boîte à gants.

- 2 Débrancher le câble moins de la batterie puis déposer la centrale électrique avant du compartiment moteur.
- 3 Derrière la centrale électrique se trouve un passe-câble en caoutchouc menant à l'habitacle. Couper le premier bouchon en caoutchouc.



Travail dans l'habitacle

1 Depuis l'habitacle, enfiler les câbles jaune et bleu à travers le passe-câbles en caoutchouc jusqu'au compartiment moteur. S'aider d'un fil de fer.

2 **LHD:** Le câble de masse noir se fixe sur la masse située près de la porte conducteur, juste en dessous du tableau de bord, derrière le tapis (G35). Ce point de masse ne comporte aucun repère jaune.

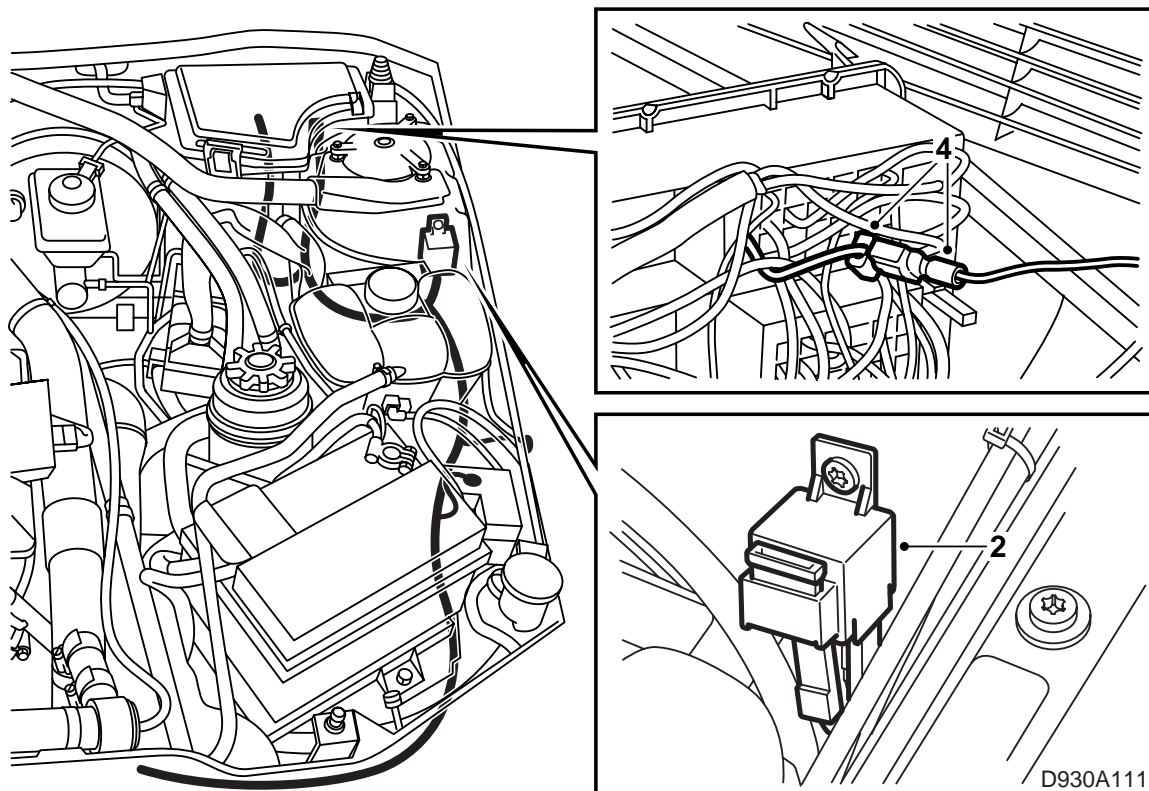
Emplacement console centrale RHD : Le câble de masse noir se fixe sur la masse située près de la porte passager, juste en dessous du tableau de bord, derrière le tapis (G35). Ce point de masse ne comporte aucun repère jaune.

3 Le câble gris/rouge sert à l'éclairage de l'interrupteur.

Au niveau du tableau de bord, raccorder le câble sur la broche 5 (Saab 900) ou 3 (Saab 9-3) du rhéostat.

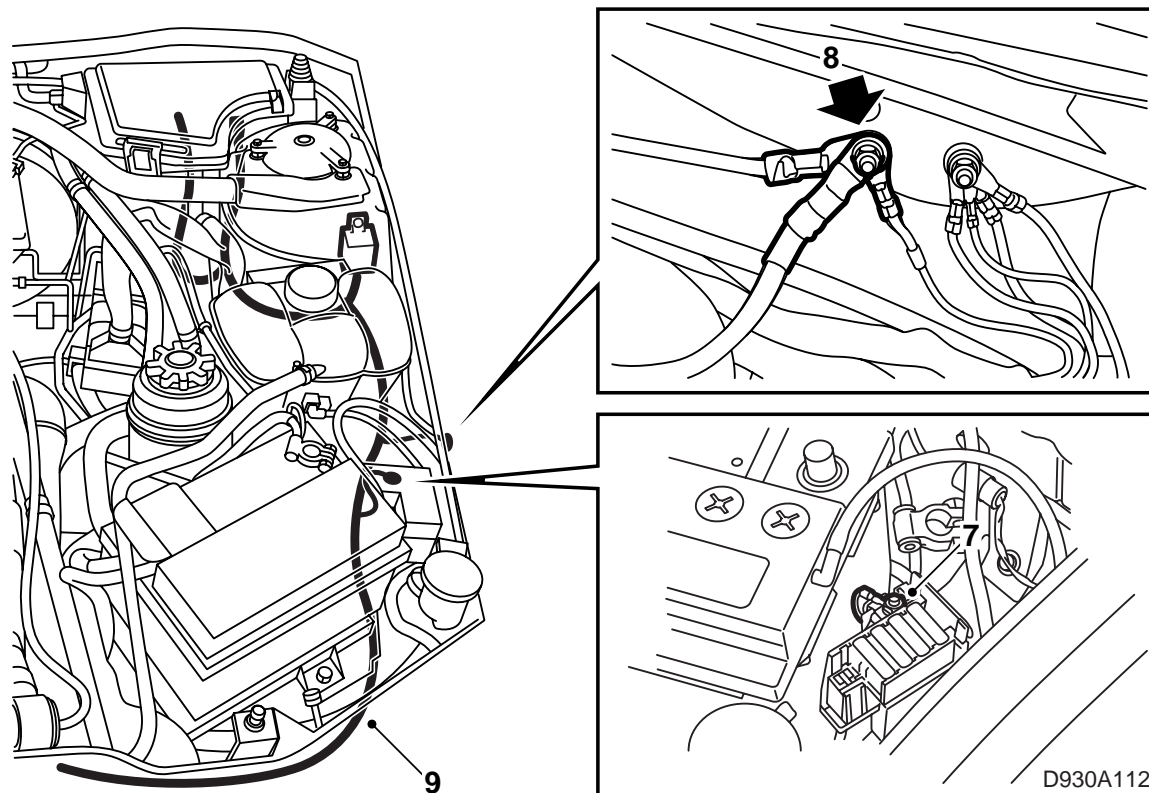
Au niveau de la console centrale, raccorder le câble sur la broche 1 de l'interrupteur du siège avant électrique.

4 Déposer le bouton du tableau de bord, le brancher puis le poser.



Travail dans le compartiment moteur

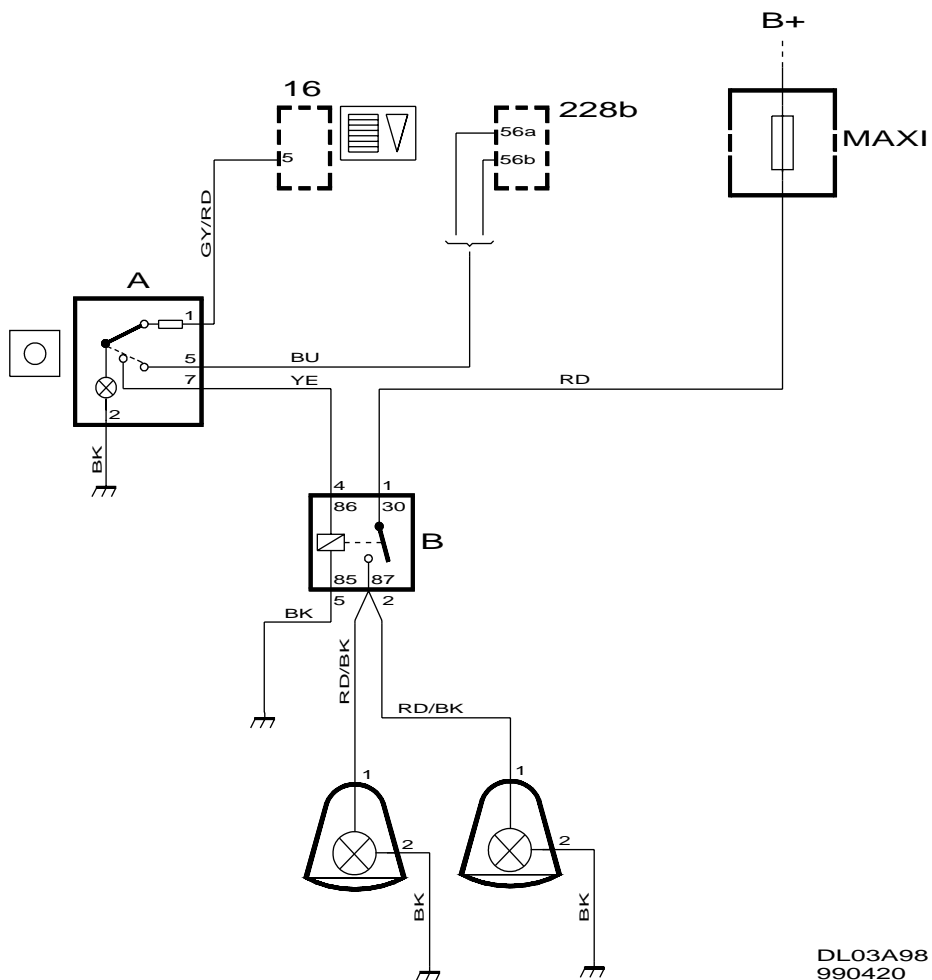
- 1 Le câblage des feux supplémentaires doit être tiré le long du côté gauche du compartiment moteur.
- 2 Le porte-relais et le relais avec fusible se montent sur la jambe à ressort située derrière le vase d'expansion.
Percer un trou de 3,5 mm.
- 3 Ouvrir le passe-câbles en caoutchouc de la centrale électrique puis tirer le câble provenant de l'habitacle ainsi que les câbles d'alimentation le long du faisceau de câbles de la centrale électrique.
- 4 Brancher le câble bleu muni d'une cosse plate sur le contrôleur d'ampoule à l'emplacement **E** de la manière suivante :
 - Sur la connexion 56a en cas de phare longue portée.
 - Sur la connexion 56b en cas d'antibrouillard avant.
- 5 Reposer le porte-relais de la centrale électrique et son passe-câble en caoutchouc, puis visser le porte-relais sur la jambe à ressort.



Travail dans le compartiment moteur (suite)

- 6 Tirer le câblage le long du vase d'expansion puis jusqu'au porte-maxifusibles.
- 7 Poser le câble muni d'une cosse ronde sur le porte-maxifusibles.
- 8 Brancher le câble de masse sur le point de masse avant situé près de la batterie.
- 9 Mettre le câblage en place avant de poser le phare longue portée ou le phare antibrouillard.
Raccorder les phares au câblage avec quatre tuyaux de raccordement.
- 10 Fixer le câblage avec un collier de serrage aux endroits exposés.
- 11 Contrôler le fonctionnement.
- 12 Reposer les composants déposés.

Câblage des feux supplémentaires

DL03A98
990420