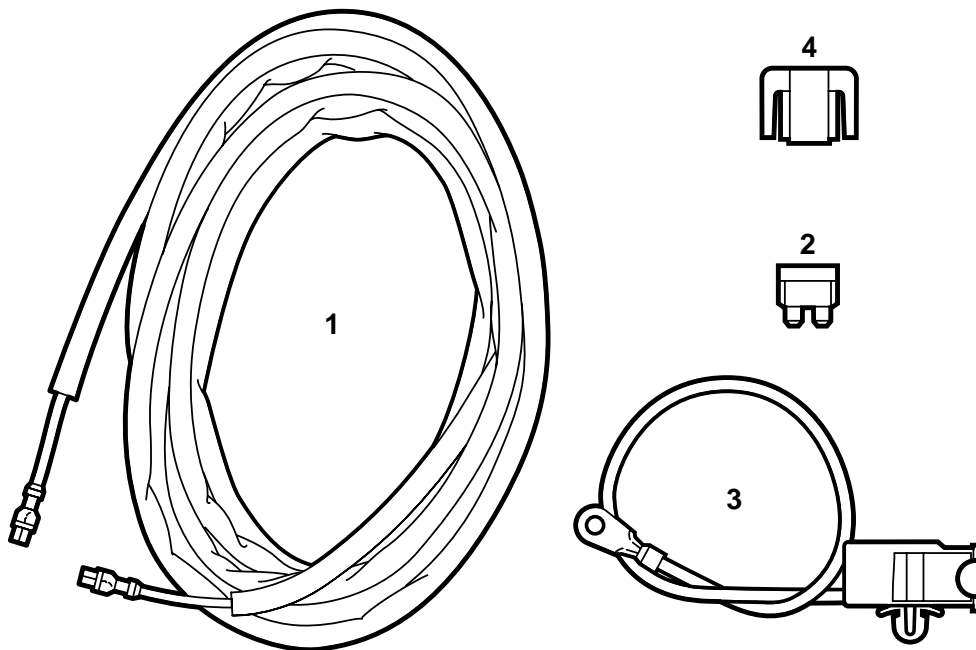


**SAAB****MONTERINGSANVISNING · INSTALLATION INSTRUCTIONS
MONTAGEANLEITUNG · INSTALLATIONS DE MONTAGE**

Saab 900 M94-, Saab 9000 M85-, Saab 9-3

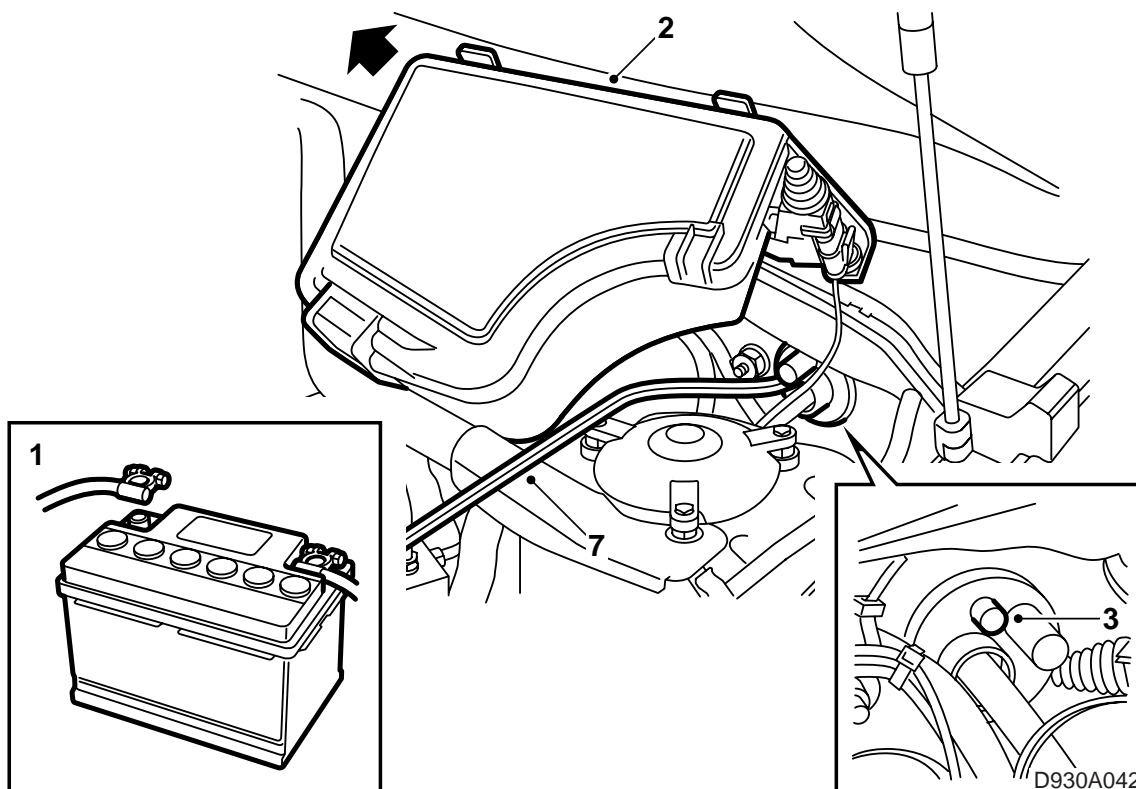
Faisceau de câbles crochet d'attelage, alimentation plus

Accessories Part No.	Group	Date	Instruction Part No.	Replaces
400 101 226	3:71-12	Sep 98	86 80 159	75 04 48 Jul 93



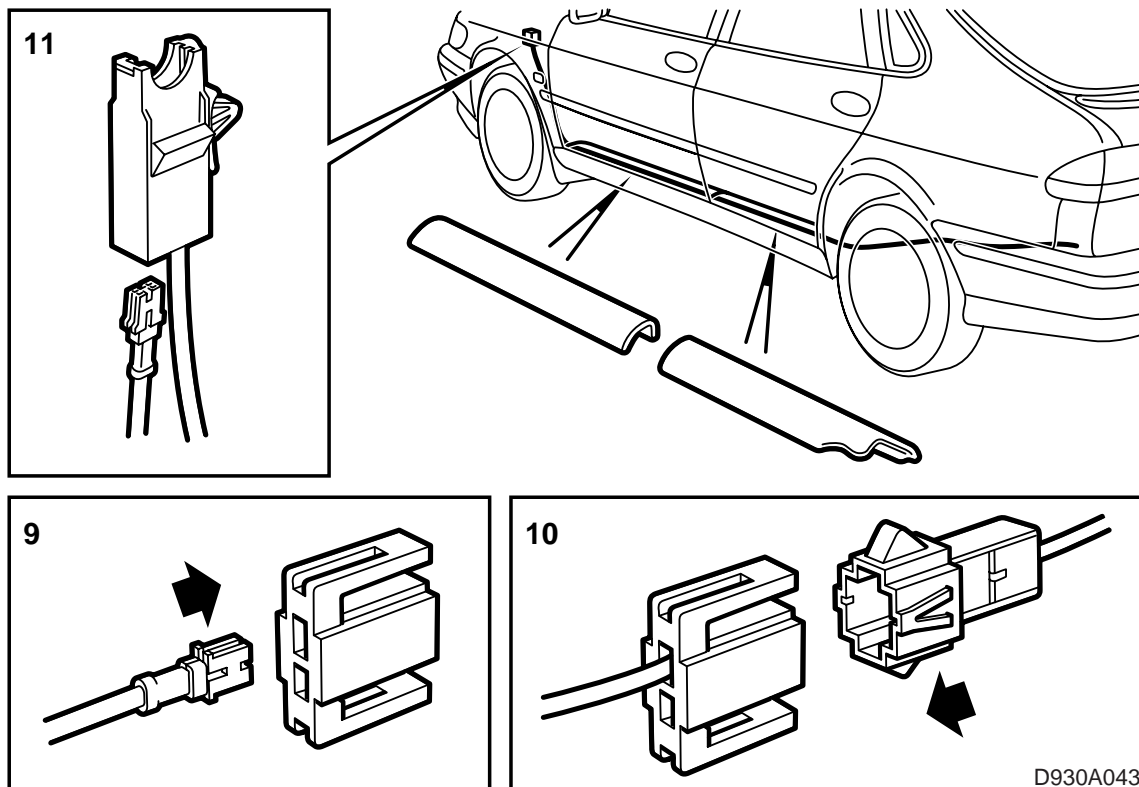
D930A041

- 1 Faisceau de câbles
- 2 Fusible 15A
- 3 Porte-fusible avec faisceau de câbles
- 4 Connecteur 2 broches

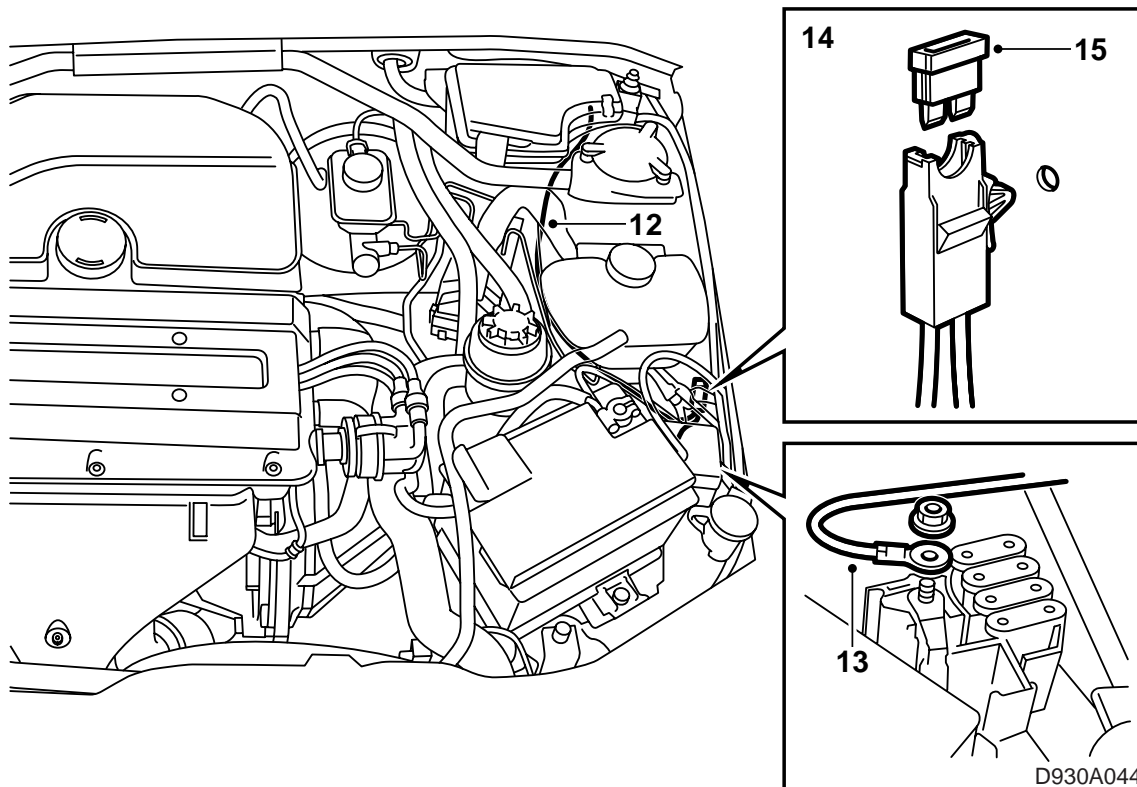


900 M94-, 9-3

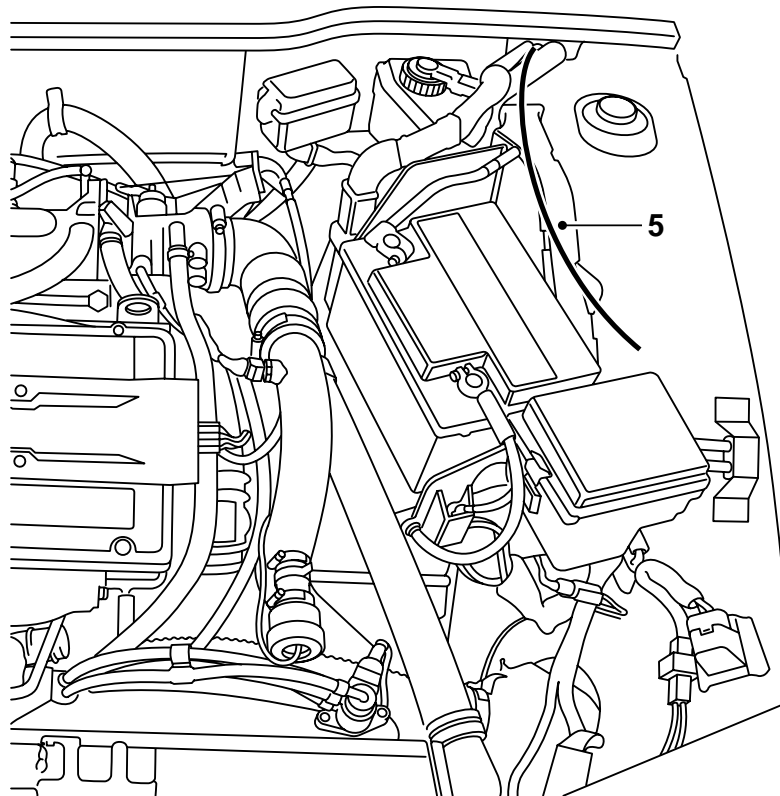
- 1 Débrancher la borne négative de la batterie.
- 2 Démontez la vis du grand central électrique dans le compartiment moteur et soulevez le central électrique (il est possible qu'il faille démonter l'étau).
- 3 Découper l'un des petits joints de traversée en caoutchouc dans le tablier derrière le central électrique.
- 4 **LHD:** Démontez l'isolation, la protection de genou et le conduit d'air sous le volant.
RHD: Démontez la boîte à gants.
- 5 Démontez la partie inférieure de l'habillage du montant B et les couvercles de seuil du côté gauche.
- 6 **3P:** Démontez l'habillage latéral gauche de la banquette arrière.
- 7 Tirer le câble dans l'habitacle à l'aide d'un fil d'acier.



- 8 Tirer le faisceau de câbles le long du faisceau de câbles de la voiture vers le feu combiné AR de gauche.
- 9 Le câble se branche dans le boîtier de connexion livré avec le kit.
- 10 Il faut utiliser, avec le boîtier de connexion 2 broches monté, le conducteur GRIS (7 broches), respectivement le conducteur ROUGE (13 broches), du kit connecteur de remorque 7 broches et 13 broches.
- 11 Monter l'autre extrémité du conducteur dans le porte-fusibles du kit dans le compartiment moteur.



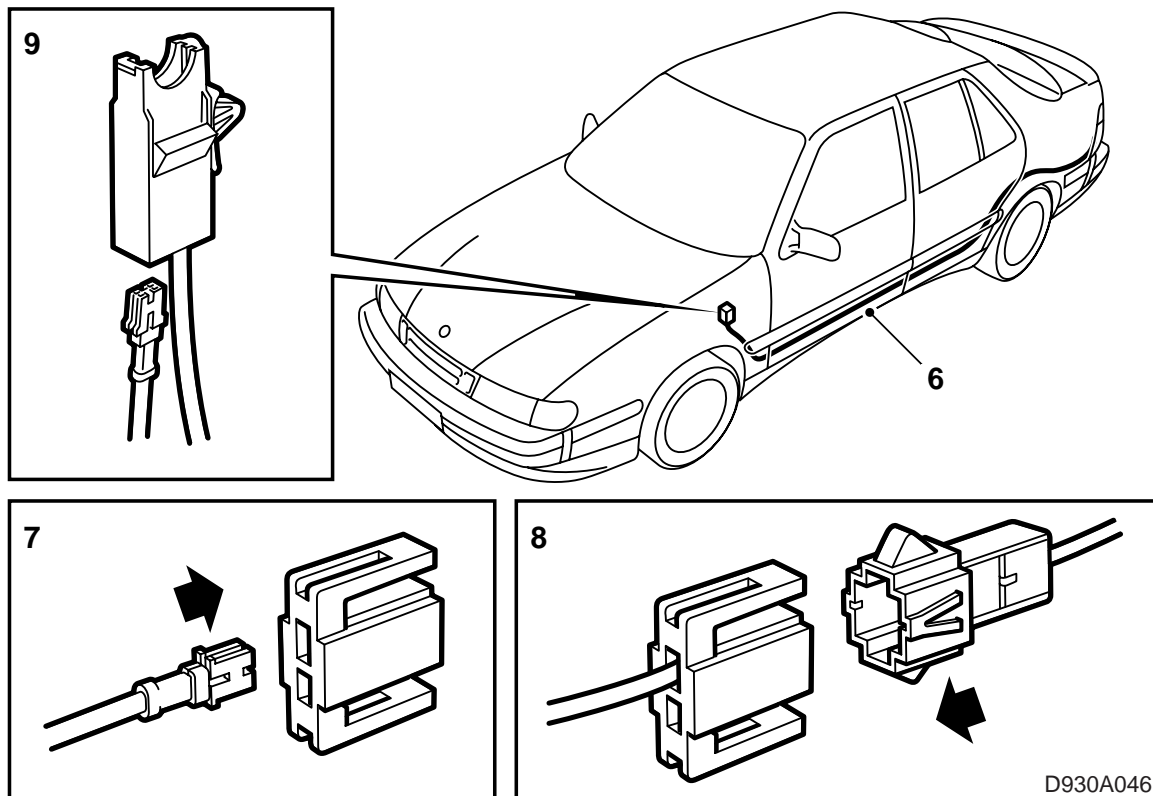
- 12 Tirer le faisceau de câbles sous le vase d'expansion, vers la batterie.
- 13 Le câble rouge provenant du porte-fusibles se branche à la borne positive du porte-fusibles à maxima.
- 14 Pour monter le porte-fusibles du kit, percer un trou de 8 mm à un endroit approprié auprès du porte-fusibles à maxima. Protéger le trou contre la corrosion.
- 15 Monter le fusible et attacher le porte-fusibles.
- 16 Contrôler le fonctionnement et remonter toutes les pièces démontées.



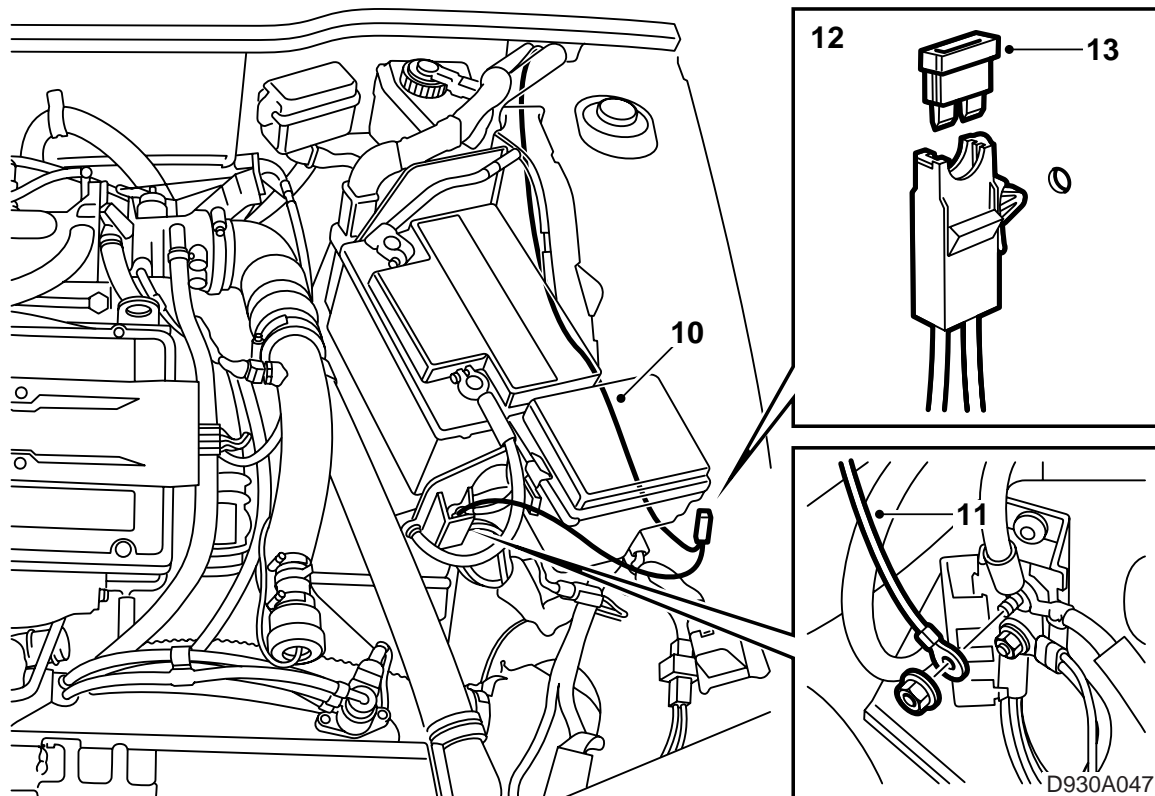
D930A045

9000 M85-

- 1 Débrancher la borne négative de la batterie.
- 2 **LHD:** Démontez l'isolation sous le volant.
RHD: Démontez la boîte à gants.
- 3 Démontez la partie inférieure de l'habillage du montant B et les couvercles de seuil du côté gauche.
- 4 **CD:** Démontez le dossier et rabattez le coussin d'assise en avant.
- 5 Tirer le conducteur dans l'habitacle à l'aide d'un fil d'acier auprès du cylindre de frein.

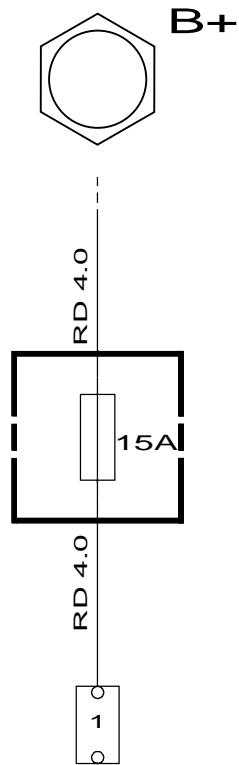


- 6 Tirer le faisceau de câbles le long du faisceau de câbles de la voiture, vers le feu combiné AR de gauche.
- 7 Le conducteur se branche dans le boîtier de connexion livré avec le kit.
- 8 Il faut utiliser, avec le boîtier de connexion 2 broches monté, le conducteur GRIS (7 broches), respectivement le conducteur ROUGE (13 broches), du kit connecteur de remorque 7 broches et 13 broches.
- 9 Monter l'autre extrémité du conducteur dans le porte-fusibles du kit dans le compartiment moteur.



- 10 Positionner le faisceau de câbles dans le conduit de câblage derrière la batterie, et le tirer vers la réglette de distribution sur le plateau de batterie.
- 11 Le conducteur rouge se branche dans la réglette de distribution.
- 12 Pour monter le porte-fusibles du kit, percer un trou de 8 mm à un endroit approprié auprès du porte-fusibles à maxima. Protéger le trou contre la corrosion.
- 13 Monter le fusible et attacher le porte-fusibles.
- 14 Contrôler le fonctionnement et remonter toutes les pièces démontées.

Schéma de câblage, alimentation plus



D930A048