



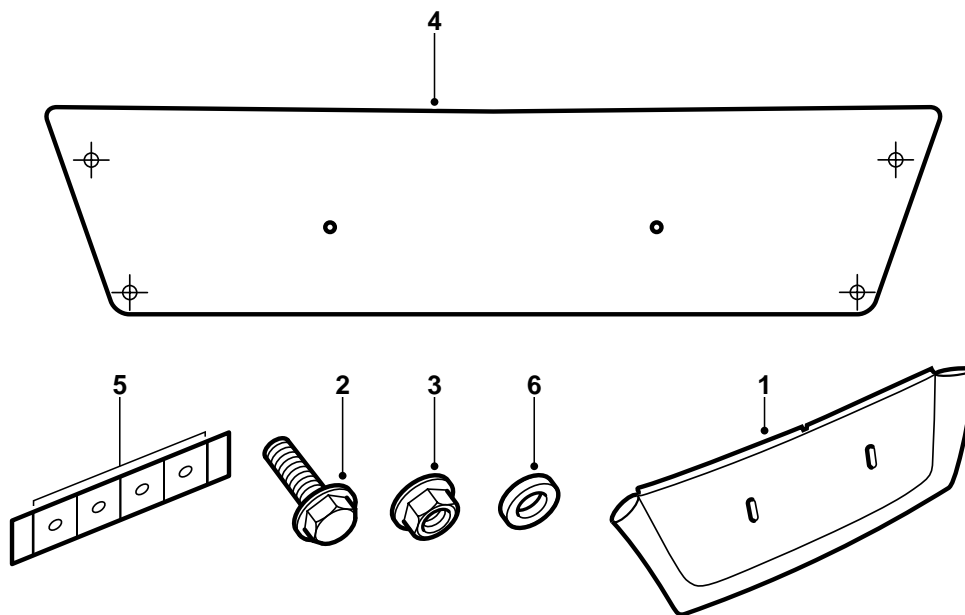
SAAB

**MONTERINGSANVISNING · INSTALLATION INSTRUCTIONS
MONTAGEANLEITUNG · INSTALLATIONS DE MONTAGE**

Saab 9-5

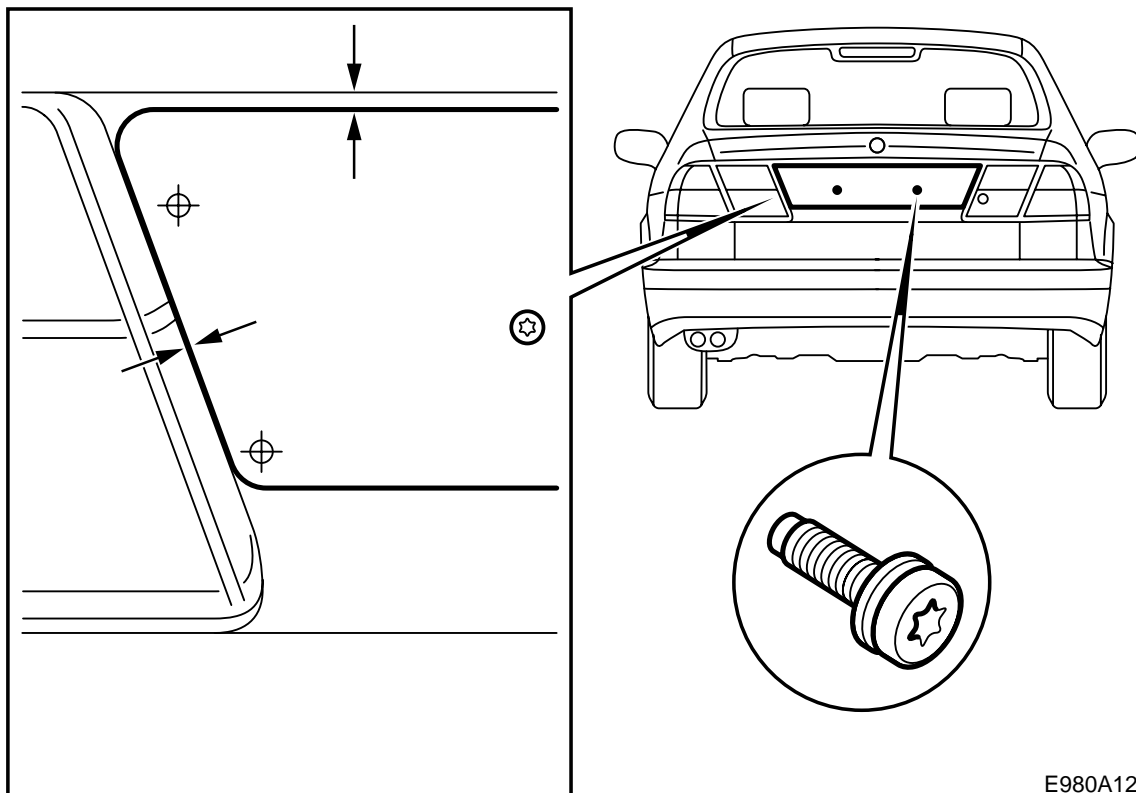
Panneau enjoliveur arrière

Accessories Part No.	Group	Date	Instruction Part No.	Replaces
400 106 233	8:41-06	May 99	46 77 274	46 77 274 Aug 98



E980A093

- 1 Panneau enjoliveur
- 2 Vis (2)
- 3 Ecrou (2)
- 4 Gabarit
- 5 Rondelle en zinc (4)
- 6 Joint en mousse (4)



E980A122

- 1 Ouvrir le coffre à bagages et retirer son habillage.

Important

L'habillage du coffre bagages est fixé au moyen de rivets 3 niveaux. Pour retirer un rivet, il suffit d'appuyer doucement et légèrement en son centre puis d'extraire le rivet entier.

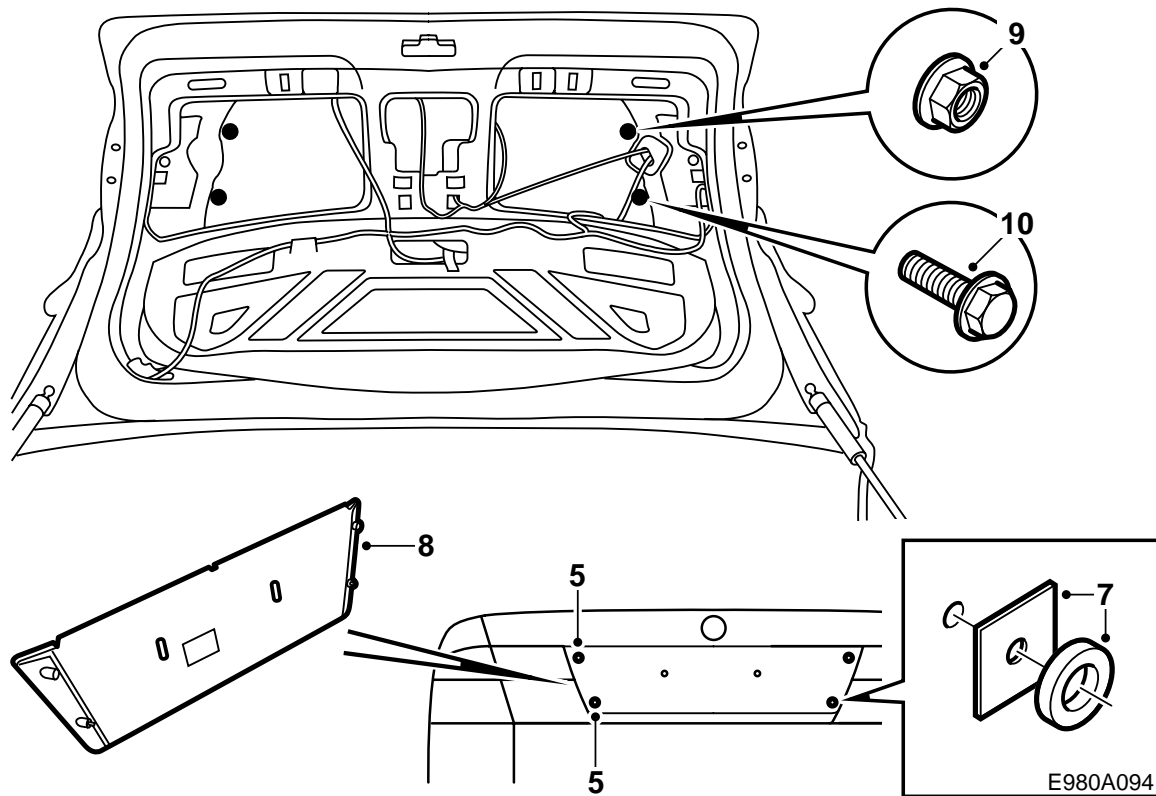
- 2 Déposer la plaque numéralogique.
- 3 Couper les deux parties du gabarit selon le trait puis les coller ensemble.

Important

Attention à l'ajustement.

Faire les trous pour les vis de la plaque.

- 4 Fixer le modèle à l'aide des vis de la plaque d'immatriculation. Veiller à laisser un jeu en hauteur égal du côté gauche et du côté droit, ainsi que des deux côtés des feux combinés
- 5 Marquer le centre des trous des deux côtés à l'aide d'un pointeau. Retirer le modèle. Prépercer avec un foret de \varnothing 6 mm. Contrôler la position des trous par rapport au panneau de décoration. Effectuer une nouvelle perforation avec un foret de \varnothing 9 mm. Au besoin, élargir les trous à l'aide d'une lime sans toutefois dépasser \varnothing 9,5 mm.



- 6 Affiner les trous et retirer les déchets et les restes de peinture. Nettoyer avec le produit Teroson Rengorare FL. Appliquer du Standox 1K Fullprimer. Poser une couche de protection. Appliquer du fluide de blocage Terotex HV 400 ou Mercasol 1 sur les surfaces intérieures.
- 7 Monter les rondelles en zinc et les joints en mousse sur les quatre trous percés, voir figure.
- 8 Veiller à ce que l'emplacement du panneau soit propre. Positionner le panneau de sorte à obtenir un jeu en hauteur égal des deux côtés, ainsi qu'un jeu égal des deux côtés des feux combinés.
- 9 Ouvrir le coffre à bagages et serrer les écrous.
Couple de serrage: 3 Nm (2.2 lbf ft).
- 10 Serrer les vis.
Couple de serrage: 3 Nm (2.2 lbf ft).
- 11 Monter la plaque d'immatriculation et la centrer par rapport au panneau, puis remonter l'habillage du capot du coffre à bagages.