

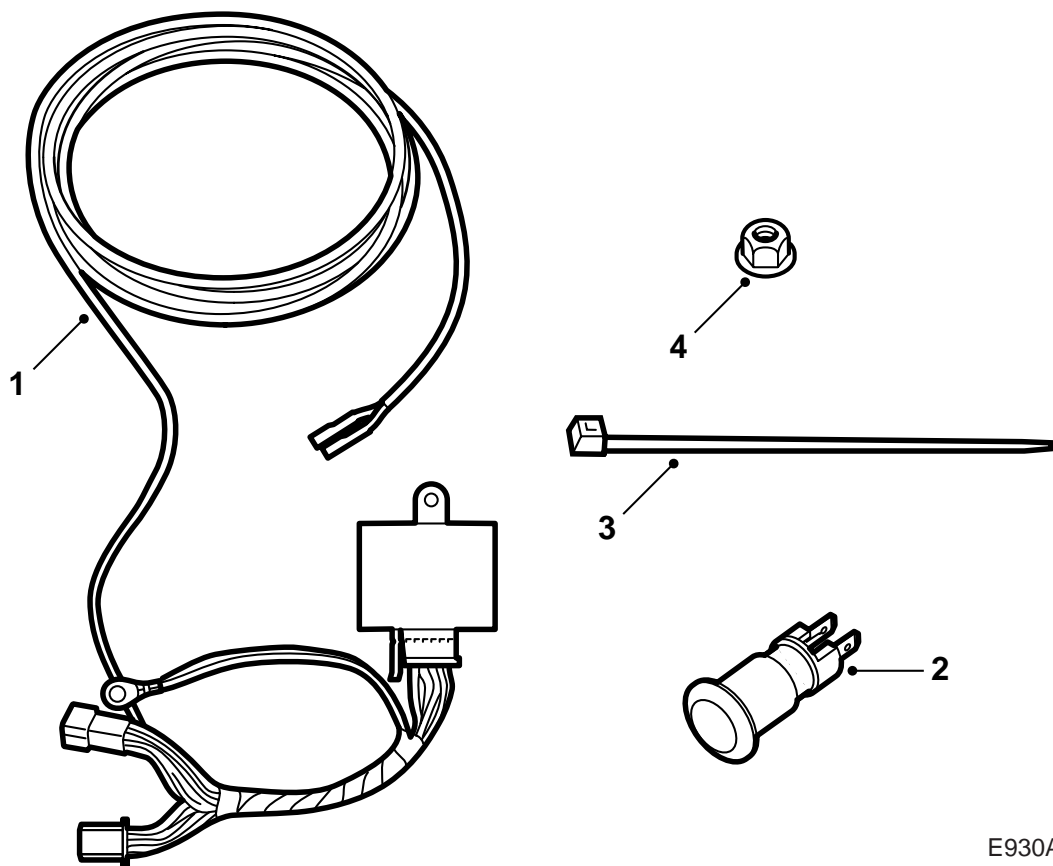


MONTERINGSANVISNING · INSTALLATION INSTRUCTIONS  
MONTAGEANLEITUNG · INSTRUCTIONS DE MONTAGE

## Saab 9-5

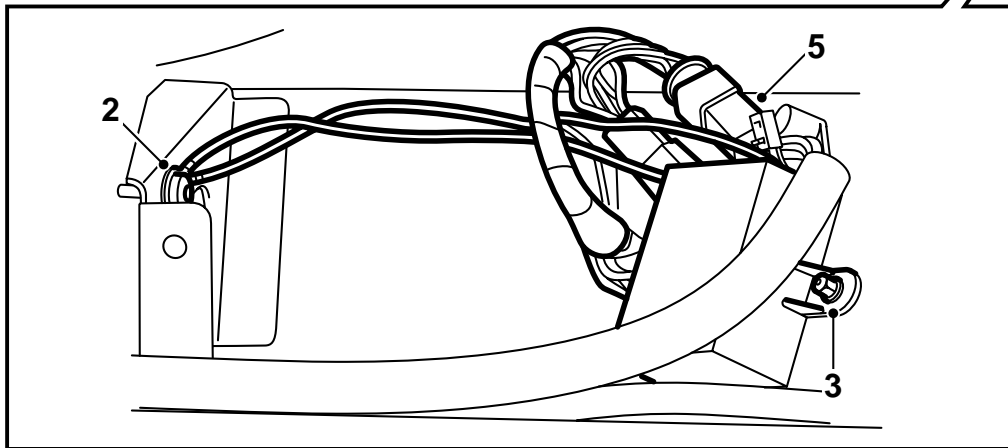
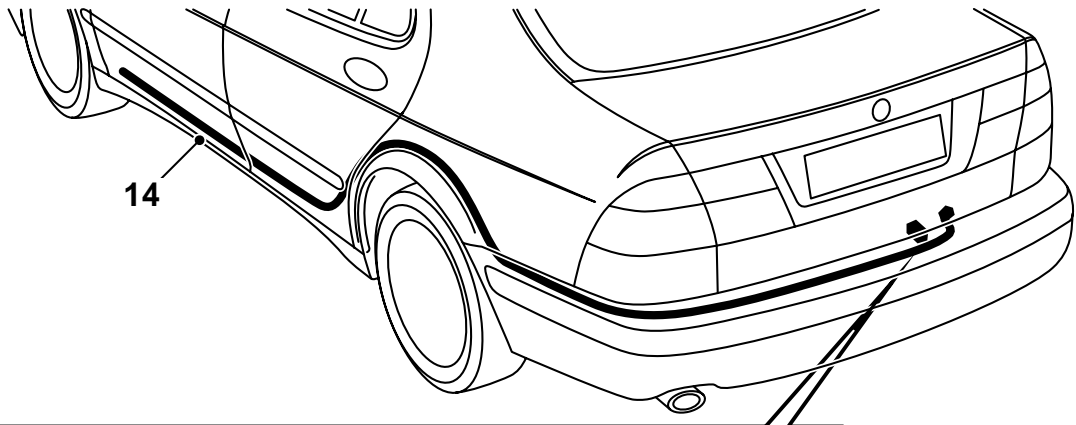
Câblage, surveillance de signal

Accessories Part No.	Group	Date	Instruction Part No.	Replaces
400 106 316	3:71-25	Nov 03	48 05 149	48 05 149 Jun 98



E930A021

- 1 Kit câblage
- 2 Témoin de contrôle
- 3 Collier de serrage (x5)
- 4 Ecrou en plastique



E930A018

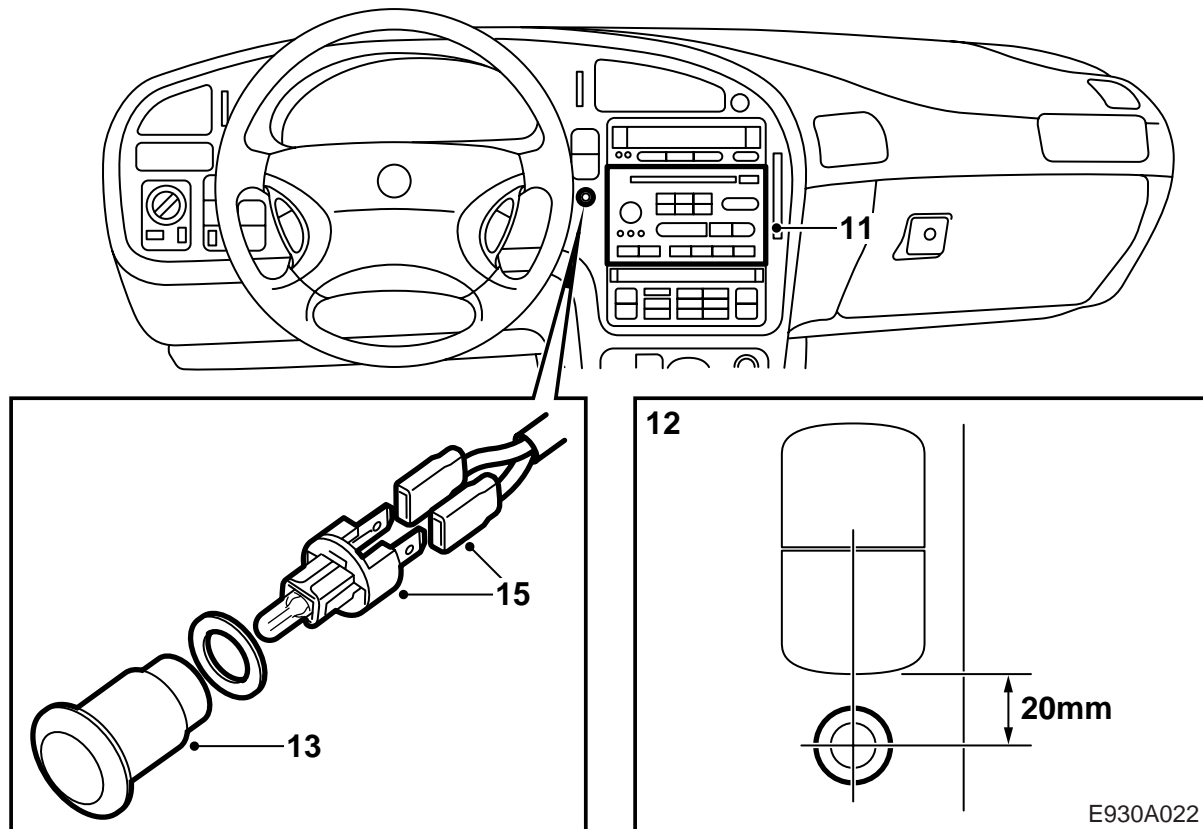
- 1 Déposer le capot de structure arrière et soulever le tapis du coffre à bagages.
- 2 Raccorder le câble de masse de la surveillance de signal au point de masse sur la tôle de renfort droite.

**Si le câblage n'est pas installé :** Percer un trou avec un foret de 5,0 mm dans la tôle de renfort droite pour créer un raccord de masse. Gratter autour du trou pour obtenir un meilleur contact de masse. Raccorder le câble de masse.

- 3 Monter le boîtier de commande sur les boulons soudés qui se trouvent sur la structure arrière.
- 4 Débrancher le connecteur du câblage en place.
- 5 Brancher le câblage du boîtier de commande et de la boîte à relais entre le câblage de la voiture et le câblage en place.
- 6 Couper le câble rouge/blanc passé dans un œillet au-dessus du câblage de la voiture, près du connecteur du câblage en place. Isoler les extrémités du câble et les fixer près du câblage.
- 7 **Si le témoin n'est pas utilisé :** Fixer le câblage sur le bord avant afin d'éviter que le cric ne frotte contre. Continuer au point 19.

**Si le témoin est utilisé :** Ecarter la garniture du côté gauche du coffre à bagages.

- 8 Rabattre le dossier de la banquette arrière.
- 9 Déposer les garde-seuil recouvrant le câblage des portes avant et arrière du côté gauche.
- 10 **LHD :** Déposer le cache situé près des pédales.  
**RHD :** Déposer le cache situé sous la trappe de la boîte à gants.

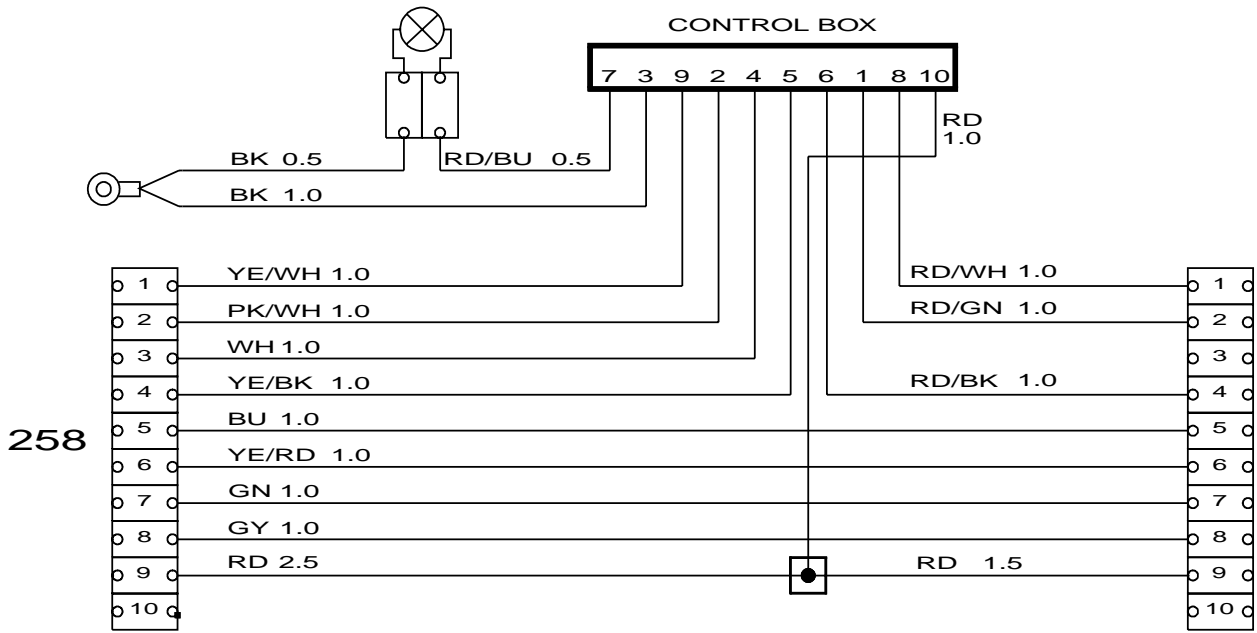


- 11 Retirer la radio et sa console.
- 12 Percer un trou de 12 mm dans le tableau de bord sous l'emplacement des interrupteurs situé entre la radio et le volant.
- 13 Ouvrir le culot de témoin et monter la lentille dans le trou avec l'attache.
- 14 Tirer le câblage du témoin le long du câblage en place, au-dessus du passage de roue arrière en passant par le seuil pour arriver au culot de témoin.
- 15 Relier le câblage au témoin. Monter le témoin dans la lentille.
- 16 **LHD** : Fixer le câblage à celui existant.  
**RHD** : Fixer le câblage sur le passage de roue avec de la bande adhésive.
- 17 Fixer le câblage avec le collier de serrage.

### Important

Le câblage ne doit pas entrer en contact avec les pièces mobiles. Dans le coffre à bagages, le câblage doit être fixé sur le bord avant afin d'éviter que le cric ne frotte contre.

- 18 Vérifier le fonctionnement.
- 19 Reposer les composants déposés.



M4805149  
990604

### Schéma électrique

258 Raccordement voiture du contact traction