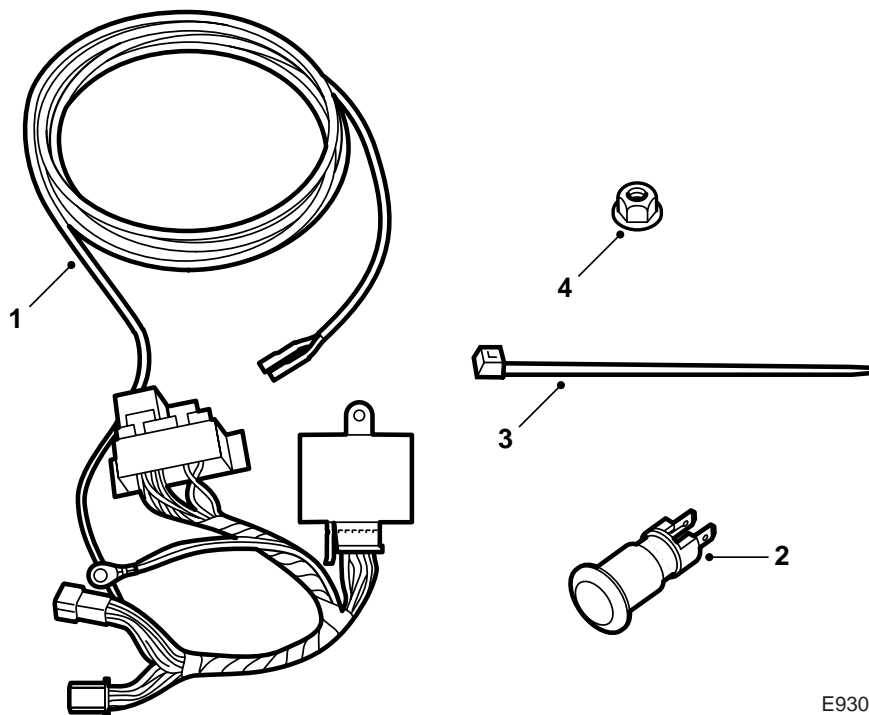


**SAAB****MONTERINGSANVISNING · INSTALLATION INSTRUCTIONS
MONTAGEANLEITUNG · INSTALLATIONS DE MONTAGE****Saab 9-5**

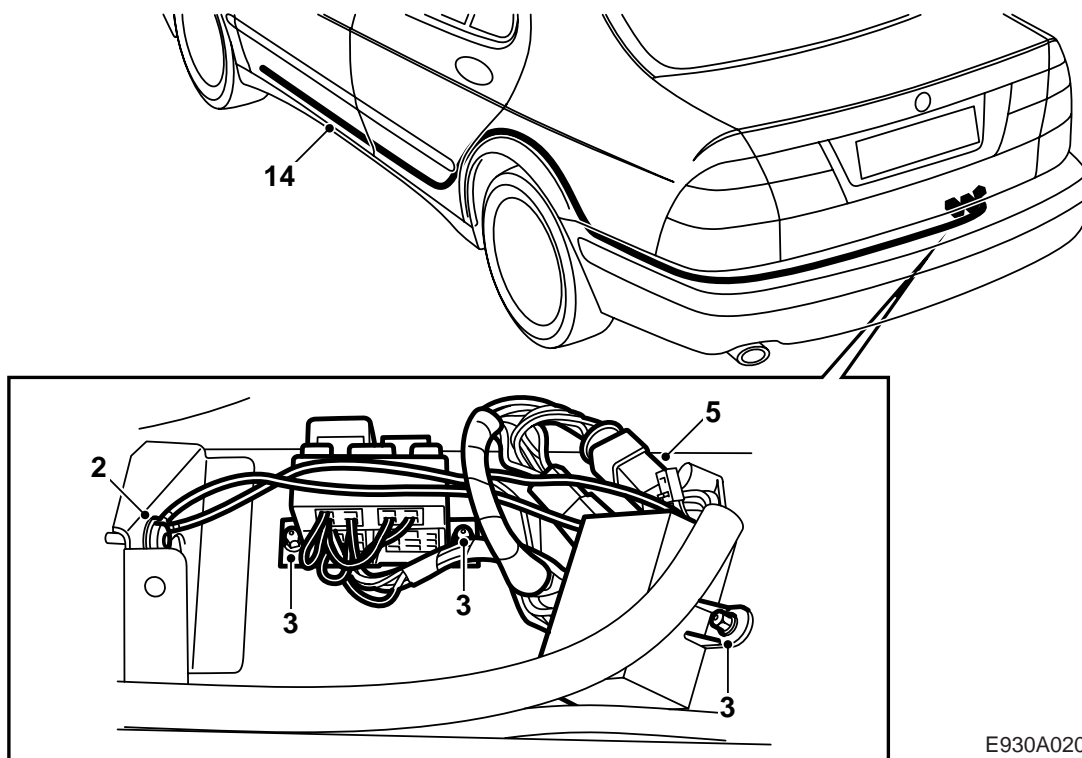
Câblage, surveillance de signal/charge

| Accessories Part No. | Group | Date | Instruction Part No. | Replaces |
|----------------------|---------|---------|----------------------|------------------|
| 400 106 324 | 3:71-26 | June 98 | 48 07 020 | 48 07 020 May 98 |



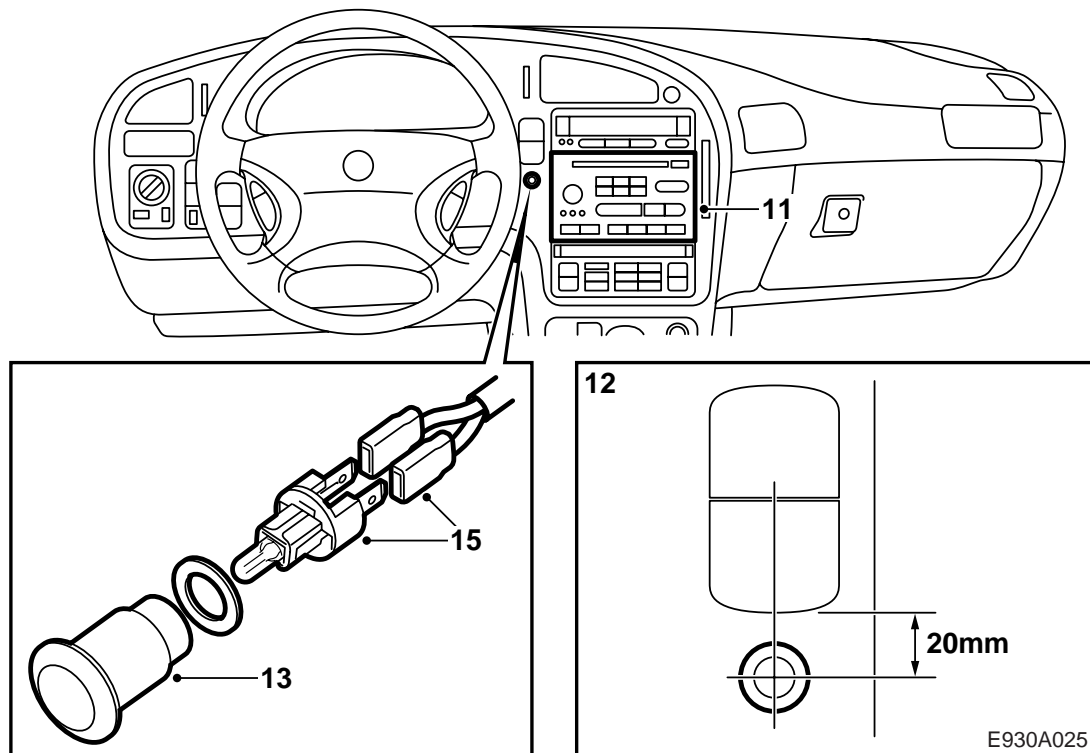
E930A024

- 1 Kit câblage
- 2 Témoin indicateur
- 3 Collier de serrage (x5)
- 4 Ecrou en plastique (x3)



E930A020

- 1 Déposer le capot de structure arrière et soulever le tapis du coffre à bagages.
- 2 Raccorder la masse de la détection de signal au point de masse situé sur le renfort droit.
Si le câblage n'est pas monté, percer un trou avec un foret de 5,0 mm dans le renfort pour créer une liaison de masse. Gratter autour du trou pour améliorer le contact.
Relier le câble de masse.
- 3 Monter le boîtier de commande et la boîte à relais sur les boulons soudés qui se trouvent sur la structure arrière.
- 4 Débrancher le connecteur du câblage en place.
- 5 Brancher le câblage du boîtier de commande et de la boîte à relais entre le câblage de la voiture et le câblage en place.
- 6 Si le témoin de contrôle **n'est pas utilisé**:
Fixer le câblage sur le bord avant afin que le cric ne le coince pas. Passer au point 19.
- 7 Si le témoin de contrôle est utilisé:
Dégager l'habillage gauche du compartiment moteur.
- 8 Rabattre le dossier de la banquette arrière.
- 9 Déposer les garde-seuil recouvrant le câblage des portes avant et arrière du côté gauche.
- 10 LHD: Déposer le capot du pédalier.
RHD: Déposer le capot situé sous la trappe de boîte à gants.



- 11 Retirer la radio et sa console.
- 12 Percer un trou $\varnothing 12$ mm dans le tableau de bord sous le panneau d'interrupteurs situé entre la radio et le volant.
- 13 Ouvrir le culot de témoin et monter la lentille dans le trou avec l'attache.
- 14 Tirer le câblage du témoin le long du câblage en place, au-dessus du passage de roue arrière en passant par le seuil pour arriver au culot de témoin.
- 15 Relier le câblage au témoin. Monter le témoin dans la lentille.
- 16 Fixer le câblage sur le câblage en place (pour RHD, le fixer au passage de roue).
- 17 Fixer le câblage avec des colliers de serrage.
Note: le câblage doit éviter de toucher aux composants mobiles. Dans le coffre, fixer le câblage sur le bord avant afin que le cric ne le coince pas.
- 18 Vérifier le fonctionnement.
- 19 Reposer les composants déposés.

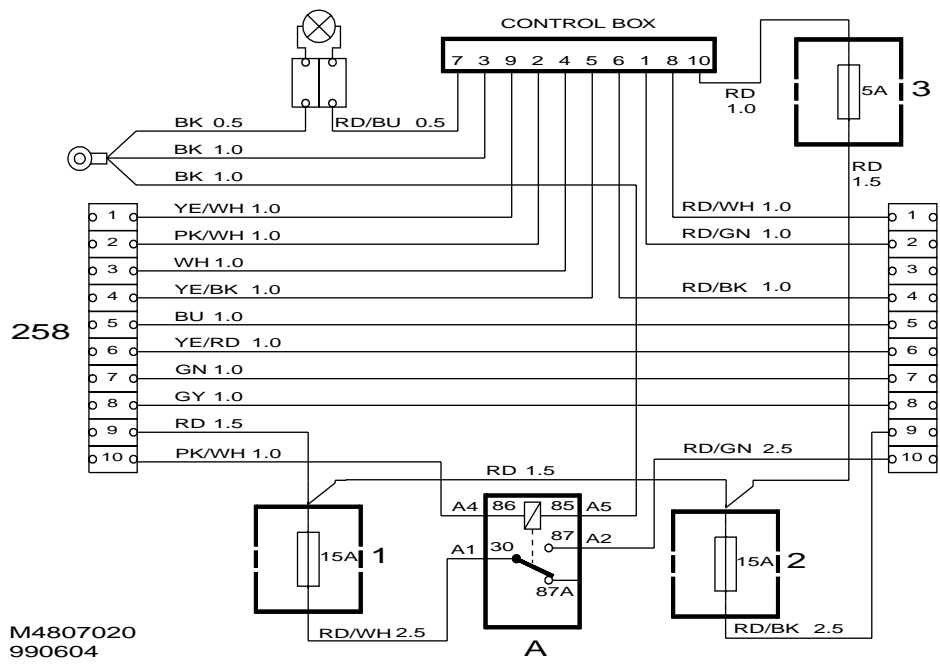


Schéma électrique

258 Raccordement voiture du contract traction