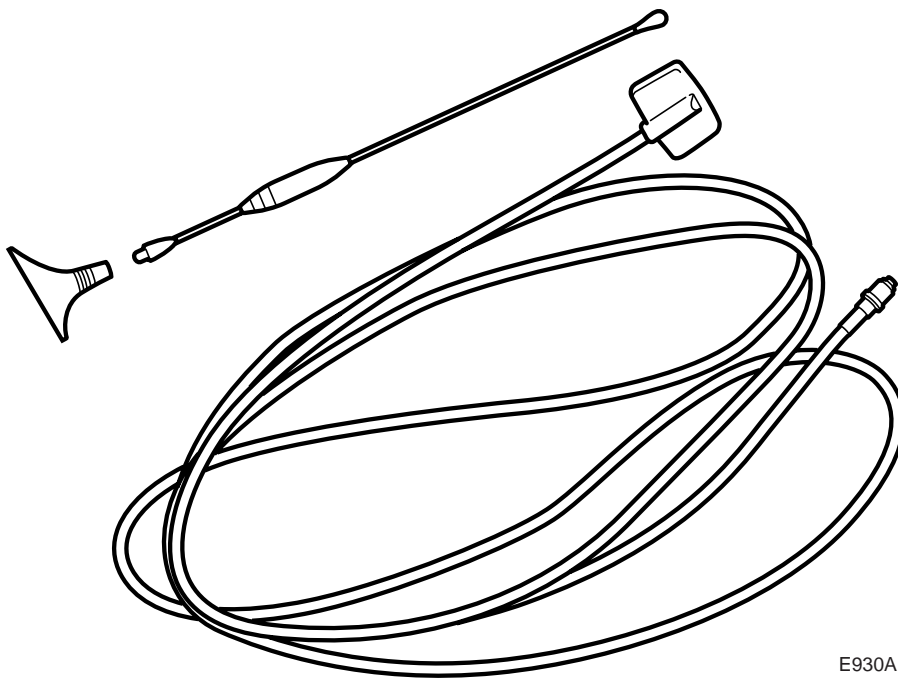


**SAAB****MONTERINGSANVISNING · INSTALLATION INSTRUCTIONS
MONTAGEANLEITUNG · INSTALLATIONS DE MONTAGE**

Saab 9-5 4D

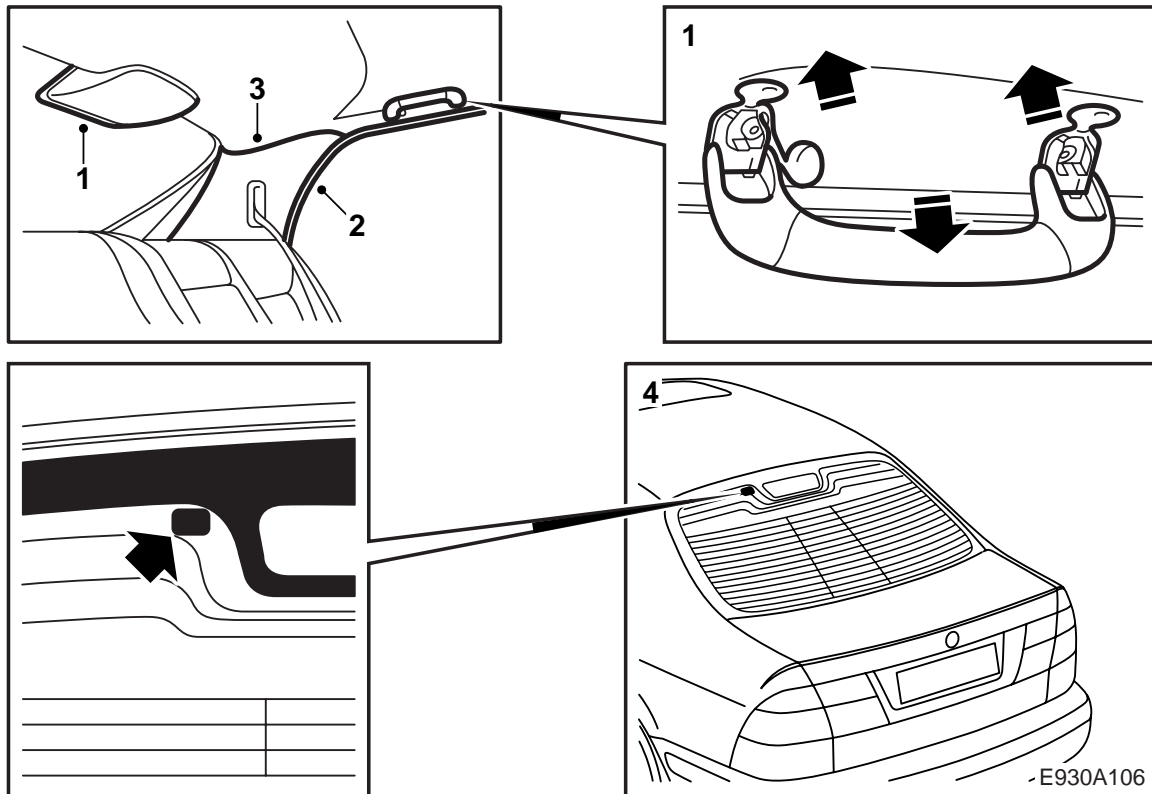
Antenne téléphone, montage vitre

Accessories Part No.	Group	Date	Instruction Part No.	Replaces
400 106 712	3:67-34	Mar 99	47 12 303	47 12 303 May 98



E930A105

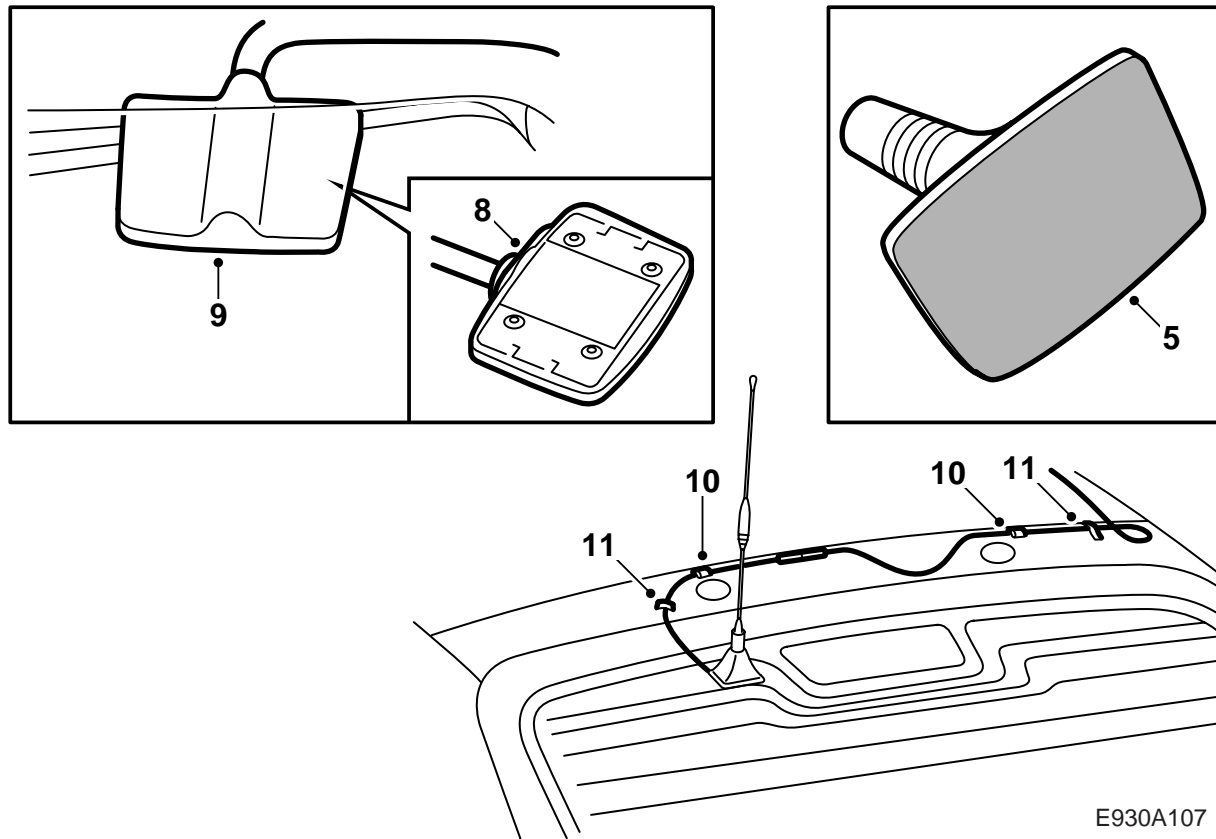
- 1 Pied d'antenne
- 2 Tige d'antenne
- 3 Câble d'antenne



- 1 Déposer la poignée (incurvée) et le couvercle du feu stop haut placé.
- 2 Déposer la partie supérieure du joint des portes arrière.
- 3 Déposer la partie arrière du plafond intérieur, ainsi que les garnitures des deux montants C.
- 4 Nettoyer l'intérieur et l'extérieur de la vitre, à l'endroit choisi pour monter l'antenne. Utiliser le tissu fourni pour nettoyer puis sécher avec un chiffon non pelucheux.

Important

La température doit être supérieure à 10°C.
L'antenne ne doit pas être montée sur la zone noircie de la vitre.



E930A107

- 5 Retirer le papier protecteur du pied de l'antenne. Ne pas toucher l'adhésif et ne pas le mettre en contact avec quoi que ce soit avant le montage sur la vitre.
- 6 Ajuster l'antenne du côté extérieur de la vitre et poser d'abord la partie basse du pied d'antenne. Presser ensuite fortement le pied d'antenne complet contre la vitre, pendant 60 secondes environ. Vérifier l'absence de bulles d'air entre la vitre et le pied.
- 7 Replier le plafond et débrancher (attaches) le câble d'antenne. Brancher le nouveau câble.
- 8 Retirer le papier protecteur du récepteur. Ne pas toucher le ruban adhésif et ne pas le mettre en contact avec quoi que ce soit avant le montage sur la vitre.
- 9 Introduire prudemment le récepteur sur le côté intérieur de la vitre. L'ajuster contre le pied d'antenne, son câble étant dirigé vers le haut. Placer d'abord la base du récepteur contre la vitre. Presser ensuite fortement le récepteur complet contre la vitre, pendant 60 secondes environ.
- 10 Fixer le câble d'antenne sur l'attache avec du ruban adhésif, puis monter l'attache sur le bord de tôle. Voir figure.
- 11 Fixer le câble au plafond avec du ruban adhésif. S'assurer que le câble ne peut être à l'origine d'aucun bruit.
- 12 Contrôler le fonctionnement.
- 13 Remettre le plafond en place et appuyer sur l'attache.
- 14 Reposer les garnitures des montants C, le couvercle du feu stop, les joints de porte arrière et la poignée.
- 15 Visser l'antenne dans le pied d'antenne, puis l'orienter perpendiculairement au pare-brise. Un angle d'environ 10° signifie une perte de puissance d'environ 3dB.

Important

Ne pas passer la voiture dans un lavage automatique pendant les 72 heures qui suivent la pose de l'antenne - la colle n'est pas encore sèche.

- 16 Placer la notice de montage dans la voiture.
- 17 Signaler au client que l'antenne devra être dévissée avant chaque passage dans un lavage automatique.