



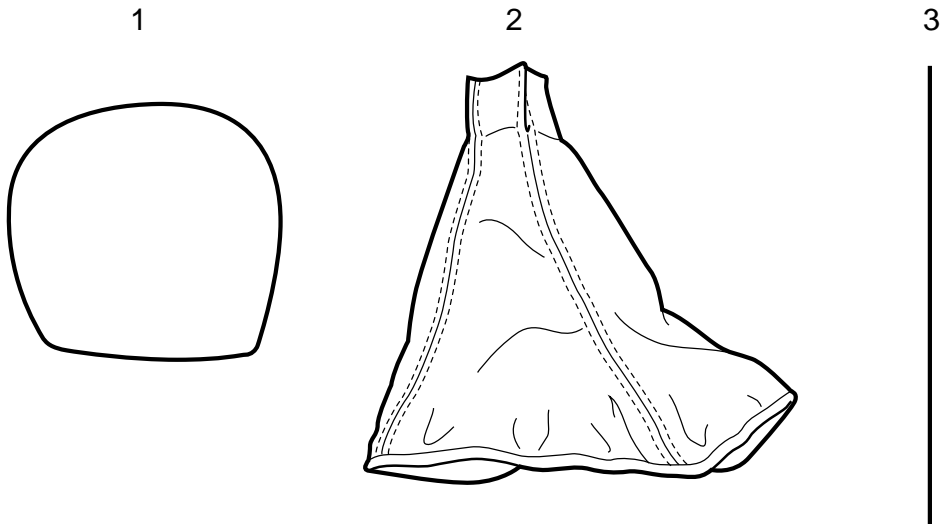
SAAB

**MONTERINGSANVISNING · INSTALLATION INSTRUCTIONS
MONTAGEANLEITUNG · INSTALLATIONS DE MONTAGE**

Saab 9-5

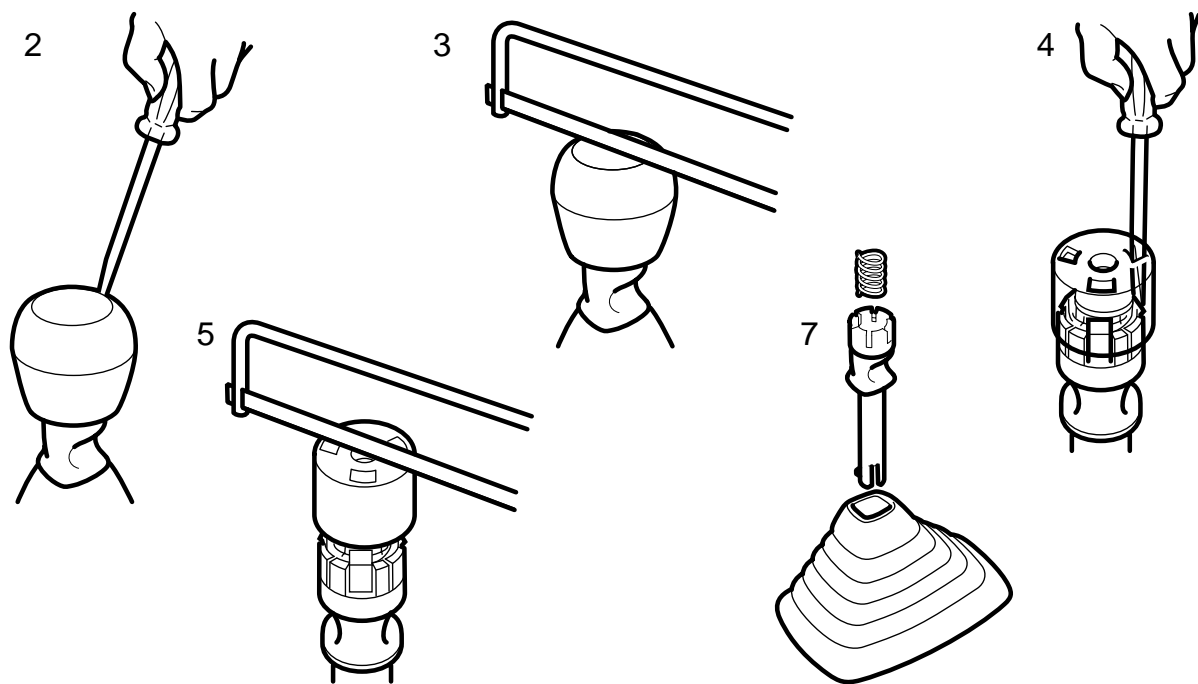
Pommeau de levier de vitesses en bois/cuir et soufflet en cuir

Accessories Part No.	Group	Date	Instruction Part No.	Replaces
400 107 108 400 107 124	9:43-1	July 96	47 77 041	



- 1 Pommeau de levier de vitesses
- 2 Soufflet
- 3 Fil métallique de serrage

E471A001



E471A002

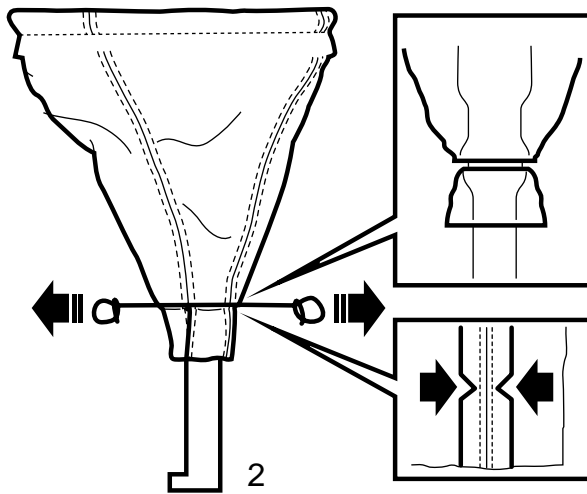
Dépose

- 1 Placer le levier de vitesses au point mort.
- 2 Déposer l'emblème.
- 3 Scier une encoche dans le pommeau d'origine et déposer la gaine en plastique noire extérieure.
- 4 Retirer le ruban pour pouvoir desserrer les trois fixations encliquetées de l'entraîneur de neutralisation marche arrière.
- 5 Ouvrir le coeur en plastique blanc avec un scie.

Important

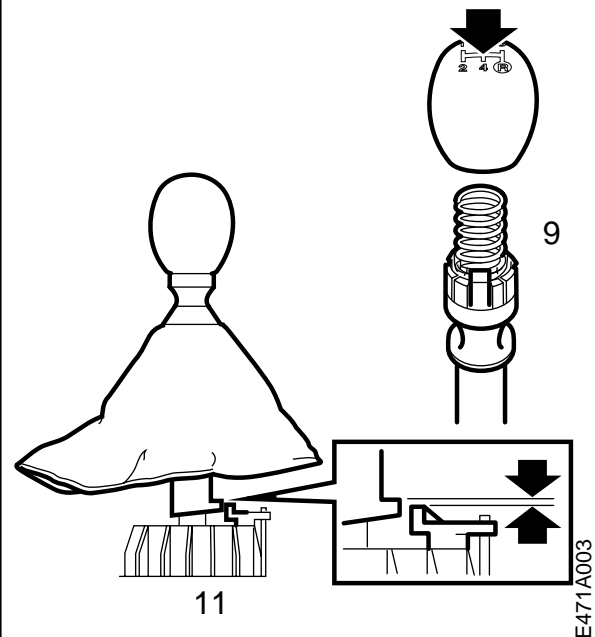
Ne scier que **jusqu'au** tube métallique.

- 6 Tourner le coeur en plastique avec une pince multiprise ou autre.
- 7 Déboîter le soufflet au niveau du bord inférieur.
- 8 Sortir le soufflet au niveau de l'entraîneur du blocage de la marche arrière.



Repose

- 1 Retourner (comme un gant) le soufflet en cuir puis l'enfiler sur le levier de vitesses.
- 2 Fixer le soufflet à l'entraîneur du blocage de marche arrière au moyen du fil de fer: enrouler et serrer ce dernier au niveau de l'encoche de l'entraîneur.
- 3 Serrer le fil de fer avec une pince et entortiller ses extrémités. Couper les extrémités du fil à 5 mm environ du soufflet, puis les recourber vers le bas afin qu'elles ne déchirent pas le soufflet.
- 4 Retourner le soufflet (comme un gant).
- 5 Nettoyer les cannelures du tube métallique à l'essence de lavage ou autre.
- 6 Contrôler le montage du ressort.
- 7 Verser de la colle de type Epoxylim dans le pommeau du levier de vitesses. N.B. Veillez à ce que la colle s'écoule dans le pommeau.



- 8 Placer le pommeau sur les cannelures, puis le faire tourner sur lui même fin de bien répartir la colle.
- 9 Tourner le pommeau de sorte que le chiffre "4" du pommeau soit tourné vers "l'arrière" (voir figure).
- 10 Relever l'entraîneur du blocage de la marche arrière afin que ses trois languettes de verrouillage s'enclenchent dans le pommeau
- 11 Soulever légèrement le soufflet puis enfoncer le pommeau (sur les cannelures) de sorte que le talon de l'entraîneur se trouve à 0-0,5 mm du point de blocage de la marche arrière.
- 12 Fixer le cadre du soufflet sur la console centrale.
- 13 Laisser sécher la colle.
- 14 Placer la notice de montage dans la voiture.