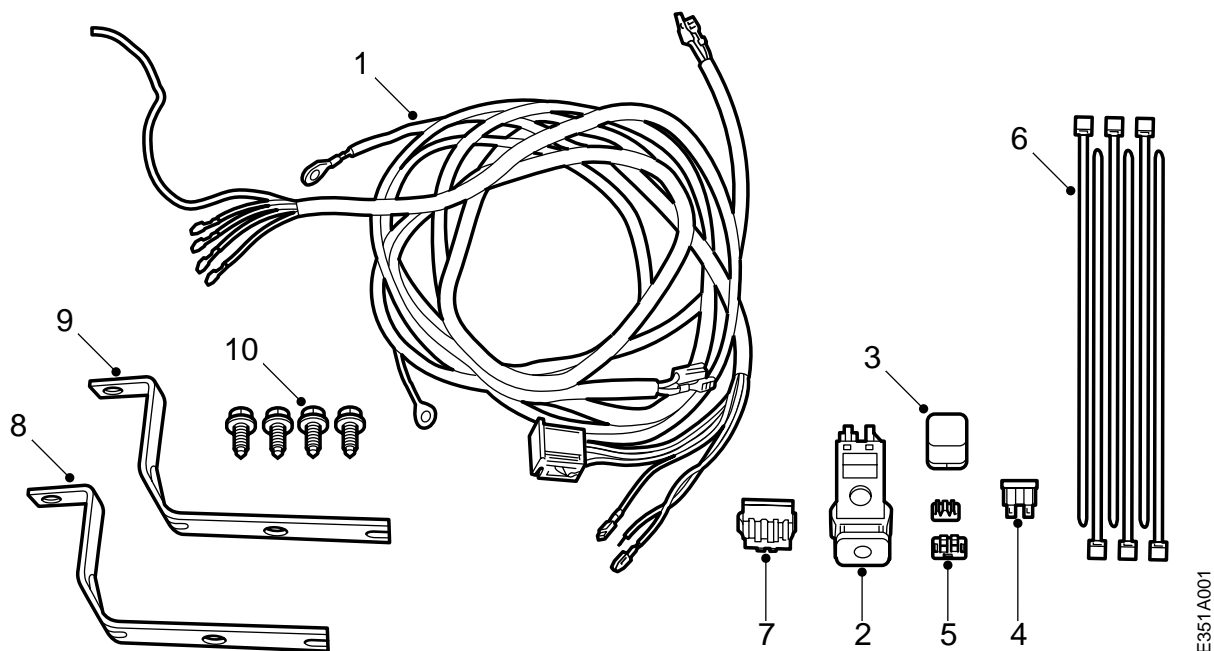


**SAAB****MONTERINGSANVISNING · INSTALLATION INSTRUCTIONS  
MONTAGEANLEITUNG · INSTALLATIONS DE MONTAGE**

## Saab 9-5

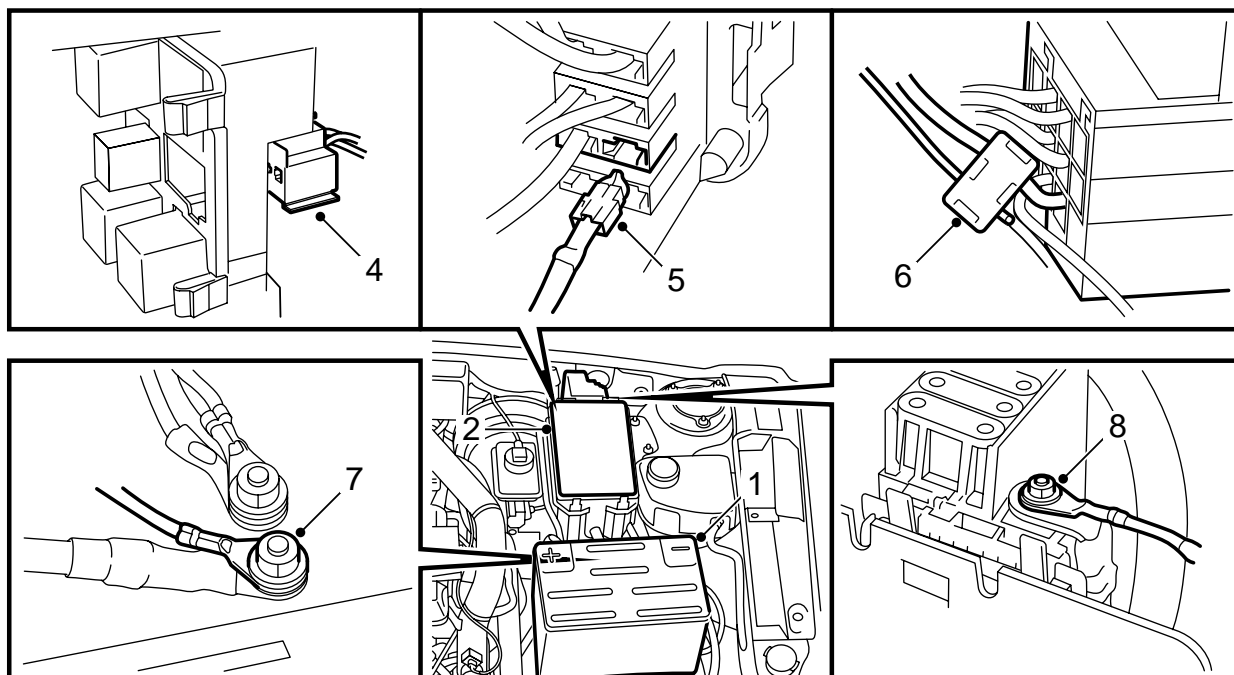
Kit d'installation pour phares supplémentaires

Accessories Part No.	Group	Date	Instruction Part No.	Replaces
400 107 322	3:51-30	Apr 99	47 85 267	47 85 267 May 97

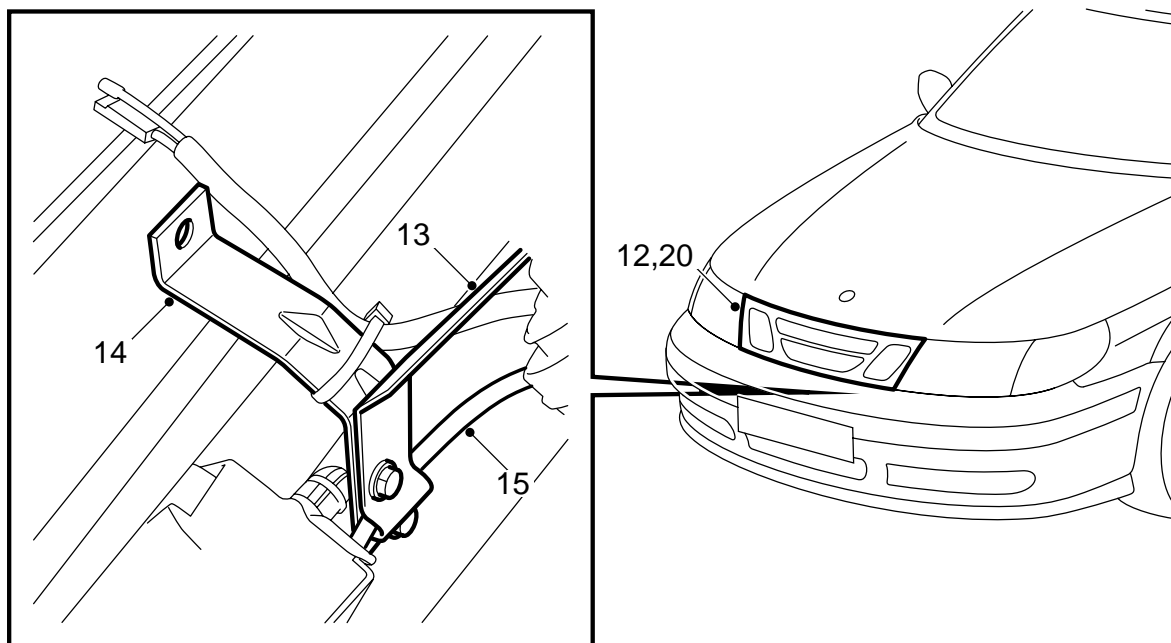


E351A001

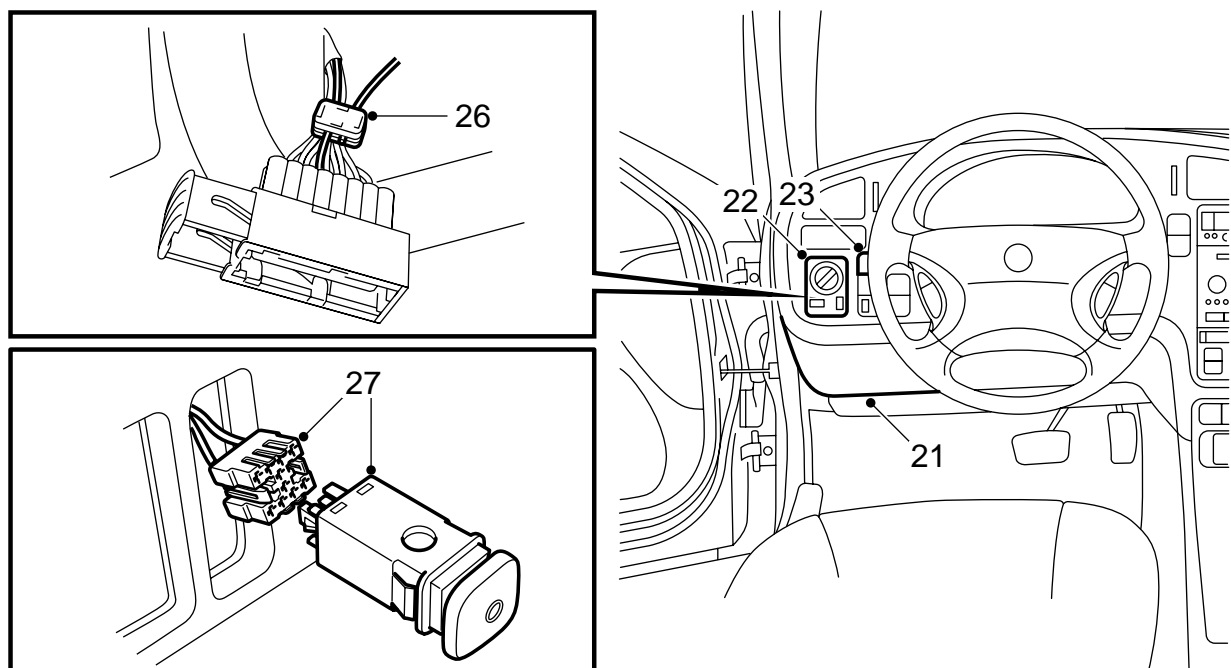
- 1 Câbles de raccordement
- 2 Bouton poussoir
- 3 Relais
- 4 Fusible
- 5 Dominos (x2)
- 6 Collier de serrage (x10)
- 7 Connecteur
- 8 Patte de fixation gauche
- 9 Patte de fixation droite
- 10 Vix (x4)



- 1 Débrancher le câble de masse de la batterie.
- 2 Desserrer puis déposer la centrale électrique du moteur.
- 3 Desserrer le joint/collier de serrage de la centrale, ouvrir le couvercle puis déposer le plateau à relais.
- 4 Monter le porte-relais monté sur conducteur en position 4. Vérifier qu'il s'enfiche bien.
- 5 Relier le câbles rouge munis du connecteur sur le fusible 12.
- 6 Relier le câble vert au câble blanc en utilisant le "domino" du kit. Le câble blanc est celui relié à la broche 8 du détecteur de défaillance de lampes (position de relais 13).
- 7 Sortir le faisceau de câble de la centrale électrique. Relier le câble noir (muni d'une cosse ronde) au point de masse externe de la jambe de structure gauche, devant la batterie.
- 8 Relier le câble rouge (muni d'une cosse ronde) à l'entrée batterie de la centrale à maxi-fusibles.
- 9 Reposer le plateau à relais (dans la centrale électrique) et reposer la centrale.
- 10 Monter le relais dans la centrale en position 4.
- 11 Monter le fusible dans la centrale électrique du moteur, en position 12. Reposer le couvercle de la centrale.



- 12 Déposer la calandre.
- 13 Déposer les supports de l'avertisseur sonore ainsi que la fixation avant du canal d'aspiration.
- 14 Poser les supports des feux supplémentaires sur le longeron de pare-chocs, avec les supports d'avertisseur sonore et les vis du jeu.  
Reposer le canal d'aspiration d'air.
- 15 Vérifier que le flexible de lavage n'est pas resté coincé entre les pattes de fixation, et qu'il est bien inséré dans sa rainure.
- 16 Déposer le phare gauche et le clignotant gauche. Placer le câblage le long du câblage de la voiture jusqu'aux supports.
- 17 Monter les lampes sur les pattes.
- 18 Relier les câbles jaune et noir à leur lampe respective.
- 19 Fixer le câblage entre la centrale électrique et le support à l'aide de bandes de serrage.  
Reposer le phare et le clignotant gauches.
- 20 Reposer la calandre.



E351A004

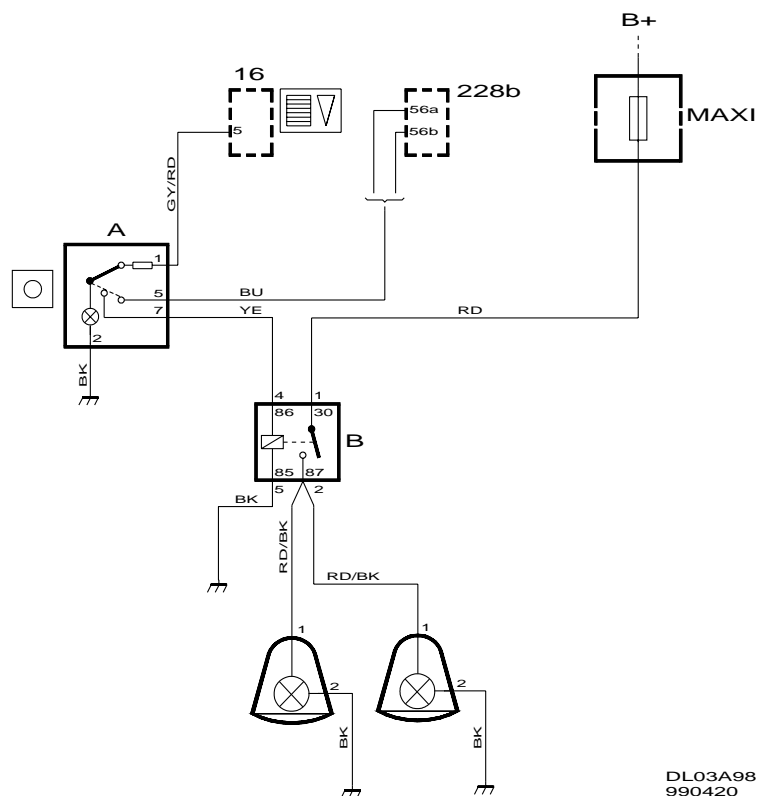
- 21 Déposer l'écran insonorisateur situé au-dessus du pédalier.
- 22 Déposer l'unité regroupant les interrupteurs d'éclairage.
- 23 Déposer le couvercle haut du panneau d'interrupteurs situé entre le volant et la porte.
- 24 Tirer les câbles de raccordement à travers le passe-câbles de la paroi de tablier.
- 25 Tirer les câbles jusqu'au tableau de bord puis les relier au connecteur livré avec le kit de la manière suivante:

Broche	Couleur
1	BN
2	BK
3	-
4	-
5	GN
6	-
7	-
8	BL

- 26 Relier le câble marron au câble bleu/blanc de la broche 5 (du connecteur) au moyen d'un "domino".
- 27 Brancher le connecteur sur le bouton poussoir des phares supplémentaires, puis poser l'ensemble sur le panneau.

- 28 Neutraliser le surplus de câblage au moyen de quelques colliers de serrage. Vérifie que le câble n'est pas en contact d'éventuels composants mobiles.
- 29 Reposer l'unité interrupteurs d'éclairage et l'écran insonorisateur.
- 30 Rebrancher le câble de masse de la batterie.
- 31 Mettre l'allumage sous tension puis contrôler les phares supplémentaires et l'éclairage du tableau de bord.
- 32 Contrôler que le fonctionnement des phares est conforme au pays dans lequel vous vous trouvez. Régler les phares supplémentaires

## Schéma électrique



	10	12FL	228b	342a	628	FL	FR
	Bouton poussoir d'éclairage	Feu de route gauche	Relais du détecteur de défaillance des lampes avant	Centrale à fusible du moteur	DICE	Phare supplémentaire gauche	Phare supplémentaire droit