



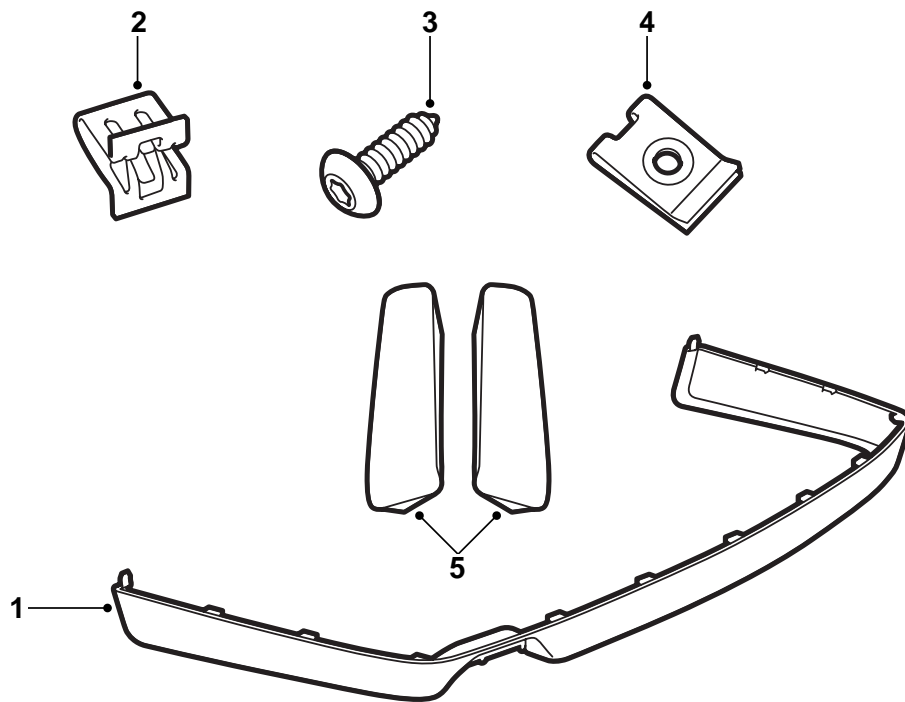
**SAAB**

**MONTERINGSANVISNING · INSTALLATION INSTRUCTIONS  
MONTAGEANLEITUNG · INSTALLATIONS DE MONTAGE**

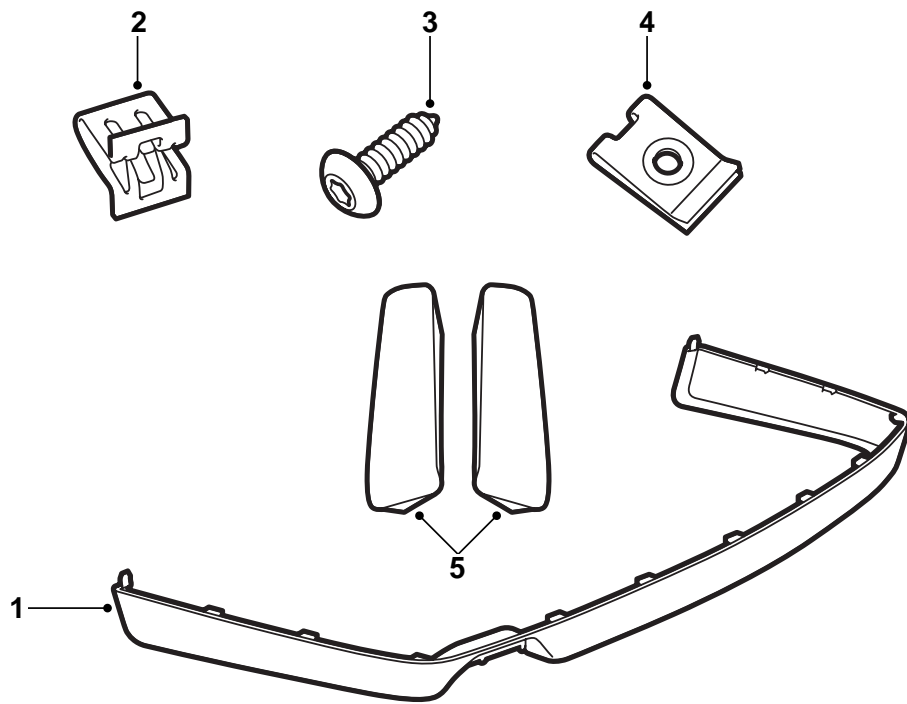
## Saab 9-3

Jupe de pare-chocs

Accessories Part No.	Group	Date	Instruction Part No.	Replaces
400 109 047	9:84-09	Feb 99	47 86 489	47 86 489 Nov 98

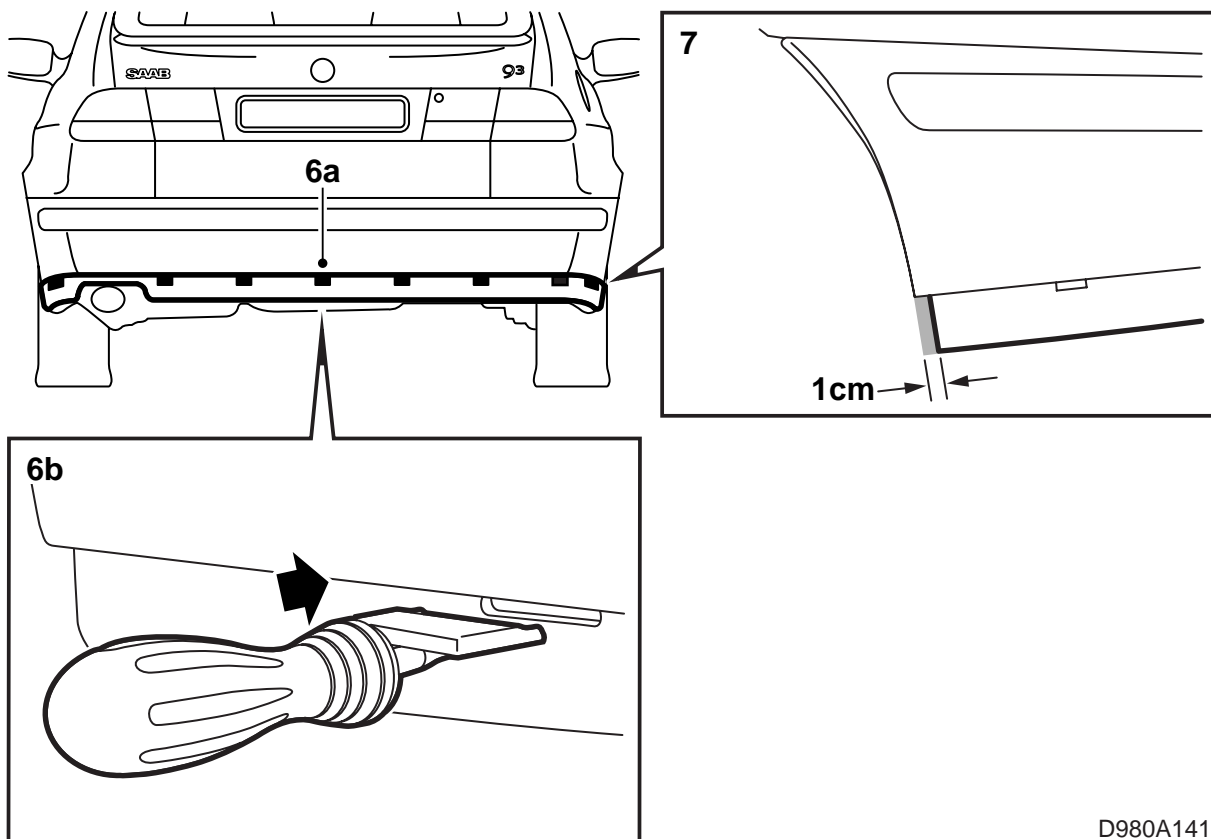


D980A140



D980A140

- 1 Jupe de pare-chocs (1)
- 2 Attaches (11)
- 3 Vis (6)
- 4 Attaches (2)
- 5 Ruban de protection antiprojection (2)
- 6 Notice de montage (1)



D980A141

La jupe de pare-chocs est apprêtée. A ce titre, la pose de la peinture peut se faire directement.

- 1 Peindre la jupe à la couleur de la carrosserie. Voir le chapitre "Consignes pour la pose de la peinture pour plastique PP/EPDM" dans cette notice de montage.
- 2 Placer la voiture sur un pont et lever.
- 3 Découper les lèvres de production et la protection-transport situées dans l'ouverture du tuyau d'échappement.
- 4 Laver la partie basse du pare-chocs afin de pouvoir localiser les repères plus facilement. Les repères se composent de petites rondelles moulées.
- 5 Recouvrir la partie peinte, au-dessus des repères, avec du ruban adhésif.
- 6 Réaliser comme suit les 11 trous dans lesquels les languettes en plastique de la jupe de pare-chocs doivent s'insérer.
  - a Localiser les repères.
  - b Appuyer la pointe du couteau spécial référence (16) 82 93 227 au centre des repères, partie plate de l'outil vers le haut.

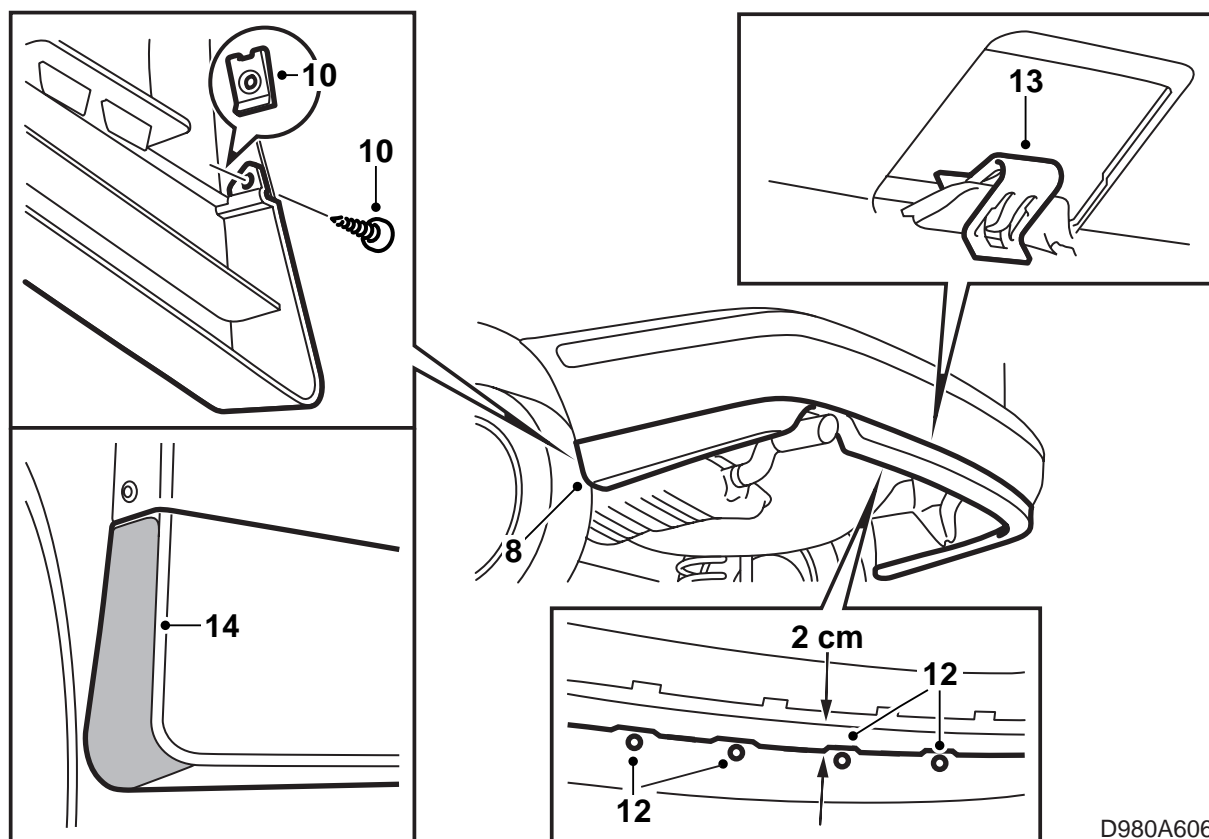
- c Couper la partie supérieure du trou en enfonçant le couteau jusqu'à ce que la pointe laisse une marque sur le bord inférieur.

### Important

Procédez avec prudence !

Il faut appuyer le couteau de manière absolument horizontale et à angle droit de l'enveloppe de la jupe de pare-chocs.

- d Retourner le couteau et placer la pointe dans la marque laissée. Couper la partie inférieure du trou.
- 7 Découper environ 1 cm de matière sur la partie inférieure arrière du pare-chocs, voir figure, des deux côtés.  
Cela permet de ménager un espace nécessaire à la jupe de pare-chocs.



D980A606

- 8 Mettre la jupe de pare-chocs en place.
- 9 Réaliser deux trous dans le pare-chocs (contre les passages de roue) avec une alêne. S'assurer que la jupe s'applique parfaitement contre l'enveloppe du pare-chocs.
- 10 Poser les vis et les attaches.
- 11 Tirer la jupe jusqu'à ce que son bord se trouve à environ 2 cm (0.8 in) de bord central du pare-chocs.
- 12 Mesurer la position des repères sur les deux onglets externes et marquer les repères sur les deux onglets internes. Percer avec alêne et visser 4 vis.
- 13 Poser les 11 attaches sur les languettes en plastique de la jupe.
- 14 Poser le ruban anti-projection sur la jupe du pare-chocs, côtés droit et gauche.
- 15 Déposer le ruban adhésif et abaisser la voiture.

**Consignes pour la pose de la peinture sur plastique PP-EPDM apprêté**

- Pendant la pose de la peinture, la jupe doit être placée de manière à éviter toute déformation.
- Pour ne pas déformer la jupe, la température ne doit pas excéder +70°C (158°F).
- La jupe est apprêtée par le fournisseur.
- Porter des gants propres pour manipuler le spoiler.