



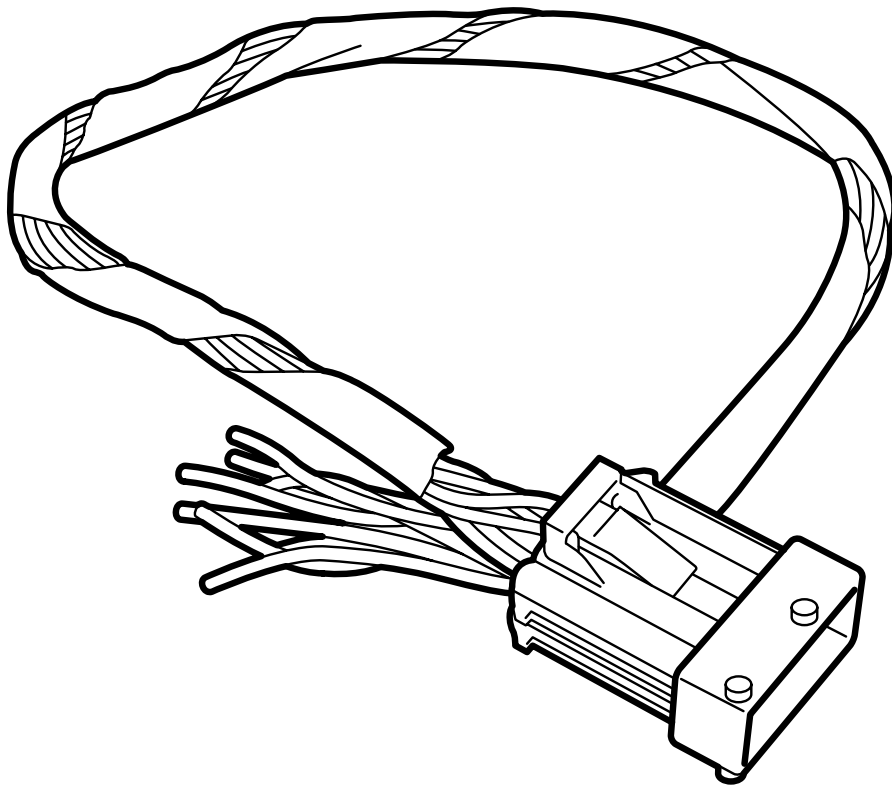
SAAB

**MONTERINGSANVISNING · INSTALLATION INSTRUCTIONS
MONTAGEANLEITUNG · INSTALLATIONS DE MONTAGE**

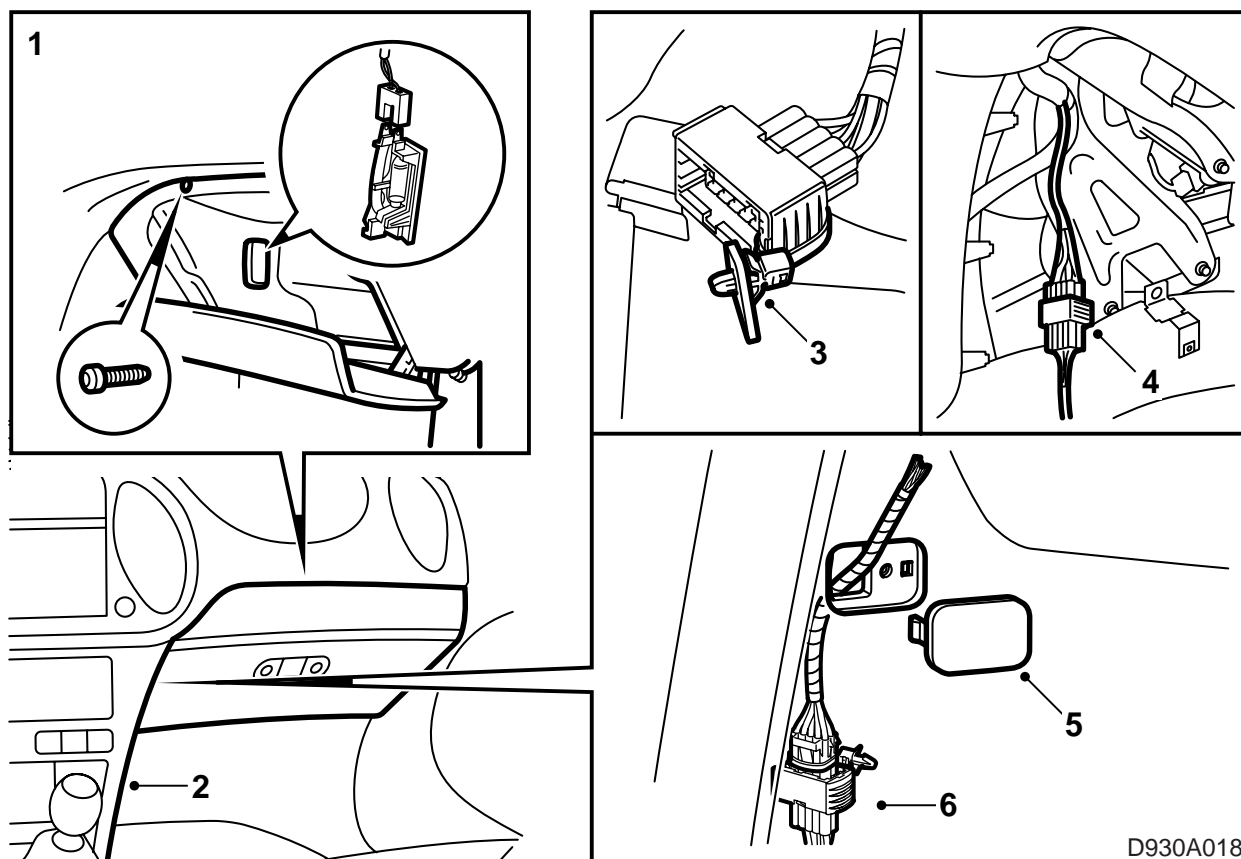
Saab 9-3

Câblage de raccordement téléphone

Accessories Part No.	Group	Date	Instruction Part No.	Replaces
400 109 179	9:39-03	May 00	50 36 850	50 36 850 May 98



D930A017



La pré-installation téléphonique de la Saab 9-3 s'effectue sur deux niveaux :

Préparation téléphone (Tel 0) et mains-libres (Tel 1).
Le câblage adaptateur fonctionne dans les deux cas.

Note

(Préparation mains-libres, Tel 1, uniquement)
Avant de commencer, contrôler si la sortie microphone du téléphone portable - contrôler avec le fabricant - est une sortie à niveau haut ou bas.

- 1 Déposer la boîte à gants.
- 2 Déposer le panneau latéral passager.
- 3 Couper le collier qui maintient le connecteur 10 broches de l'installation téléphone.
- 4 Raccorder le câblage au connecture 10 broches.
- 5 Déposer le capuchon latéral et insérer le câblage.
- 6 Fixer le connecteur avec des colliers sur le trou du panneau latéral afin d'éviter l'apparition de bruits.

- 7 Brancher le câblage sur le connecteur du téléphone portable. Voir le tableau de raccordement suivant pour le brochage du connecteur de la voiture (10 broches). Voir également le schéma de raccordement du téléphone. Comparer les fonctions entre elles pour établir le schéma de câblage réel.

Brochage du connecteur

Broche	Préparation téléphone (Tel 0)	Préparation mains-libres (Tel 1)
1	12V (+30) Alimentation	12V (+30) Alimentation
2	12V (+15) Tension contrôlée par contacteur d'allumage	12V (+15) Tension contrôlée par contacteur d'allumage
3	Masse microphone	Masse microphone
4	Masse	Masse
5	Sourdine téléphone	Sourdine téléphone
6	Rhéostat	Rhéostat
7	Non raccordé	Signal de sortie téléphone
8	Non raccordé	Masse du signal de sortie téléphone
9	Non raccordé	Non utilisé
10	Non raccordé	Sortie niveau haut/bas microphone

- 8 Déposer la console de plafond et vérifier avec le tableau ci-dessous que le microphone de la voiture est branché conformément aux spécifications du fabricant en ce qui concerne la hauteur du signal.

Si besoin est, débrancher le connecteur du microphone et modifier le brochage d'après le tableau ci-dessous.

Micrphone connecteur 3 broches

Broche	Micrphone connecteur 3 broches
1	Entrée haute microphone
2	Entrée basse microphone
3	Masse microphone

- 9 Contrôler le fonctionnement.
10 Reposer le panneau latéral et la boîte à gants.