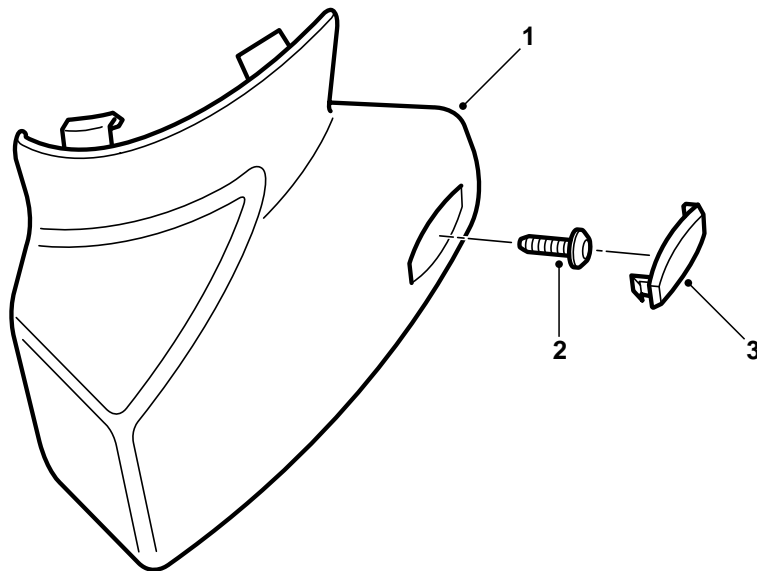


**SAAB****MONTERINGSANVISNING · INSTALLATION INSTRUCTIONS  
MONTAGEANLEITUNG · INSTALLATIONS DE MONTAGE**

## Saab 9-3

**Support-téléphone**

Accessories Part No.	Group	Date	Instruction Part No.	Replaces
400 110 334 (LHD) 400 110 342 (RHD)	9:39-2	Jun 98	50 36 348	50 36 348 Jan 98

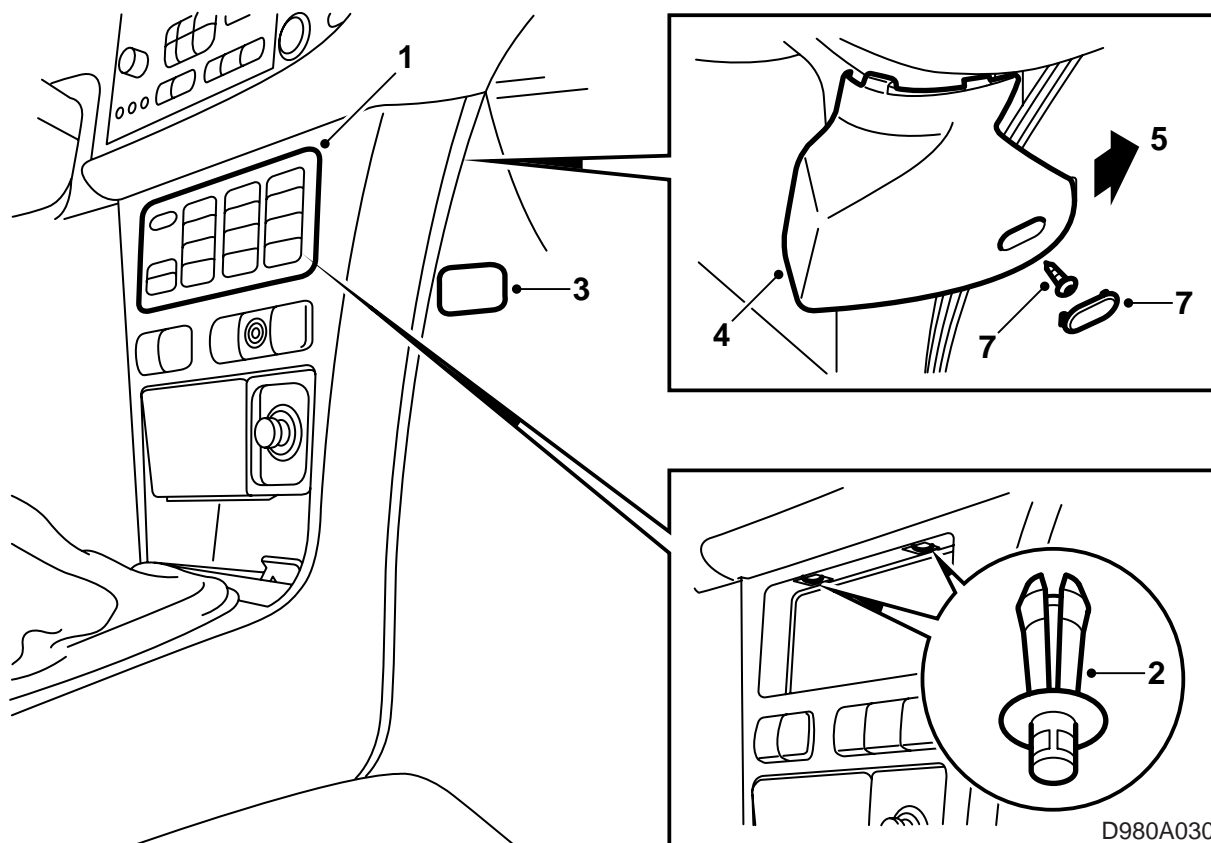


D980A029

- 1 Support téléphone
- 2 Vis
- 3 Capuchon

### Introduction

Le montage est identique sur les modèles à volant à gauche ou à droite. Il est par contre différent entre les modèles avec ACC (climatisation automatique) - voir page 3 - et sans ACC - voir page 6.



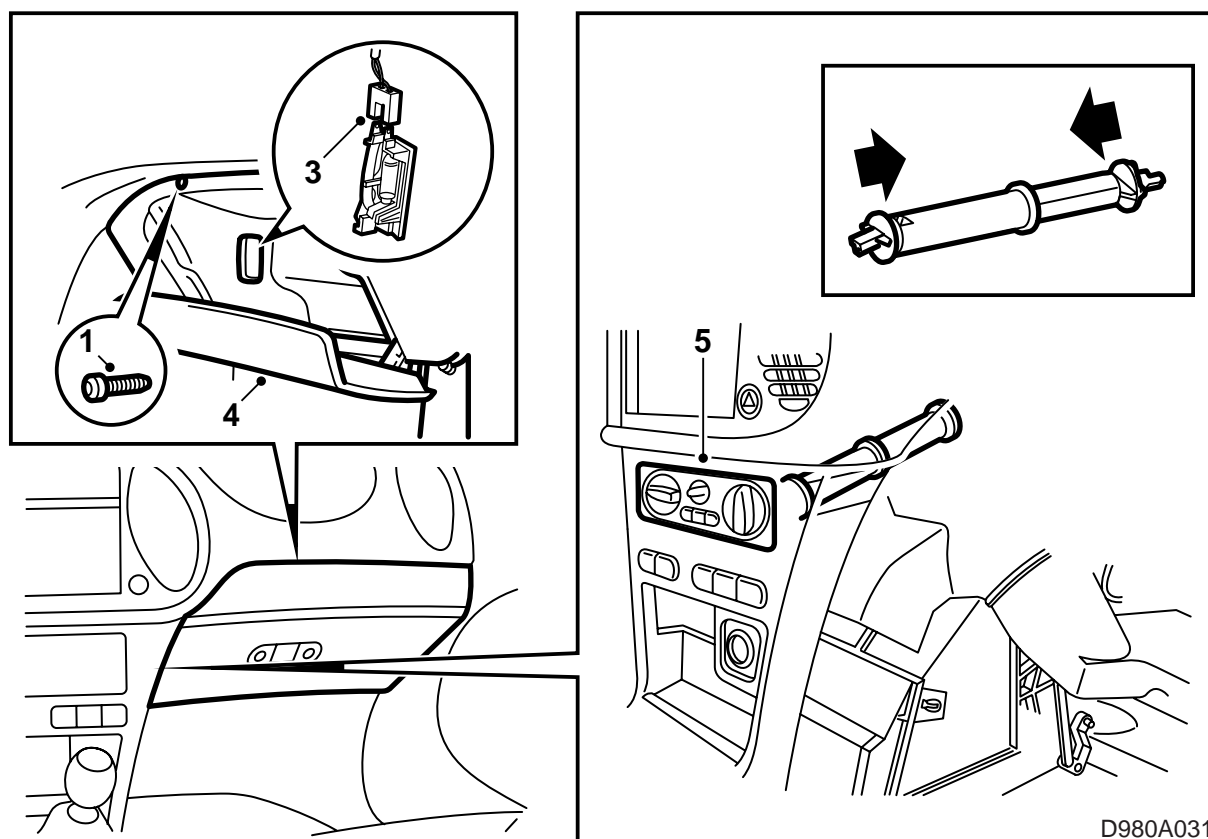
### Voitures avec ACC

- 1 Déposer le panneau de commande ACC de la centrale console. Pour cela, desserrer les deux boutons extérieurs situés sous le panneau et extraire ce dernier par l'arrière.

### Note

Protéger le panneau de commande ACC et la console centrale - avec un bandeau de tissus par exemple - pour éviter de les endommager ou de les rayer lors du montage du support téléphone.

- 2 Libérer le bord supérieur de la console centrale. Il est fixé au tableau de bord par des attaches en plastique. Utiliser l'outil 84 71 179.
- 3 Déposer le capuchon du panneau latéral.
- 4 Percer le trou dans le support s'il est prévu de raccorder un téléphone. suspendre le support à la console.
- 5 Appuyer sur la console afin de l'encliqueter dans le panneau latéral.
- 6 Monter la console avec ses deux attaches.
- 7 Visser le support et placer le capuchon sur la vis.
- 8 Reposer le panneau de commande ACC et ses boutons extérieurs.

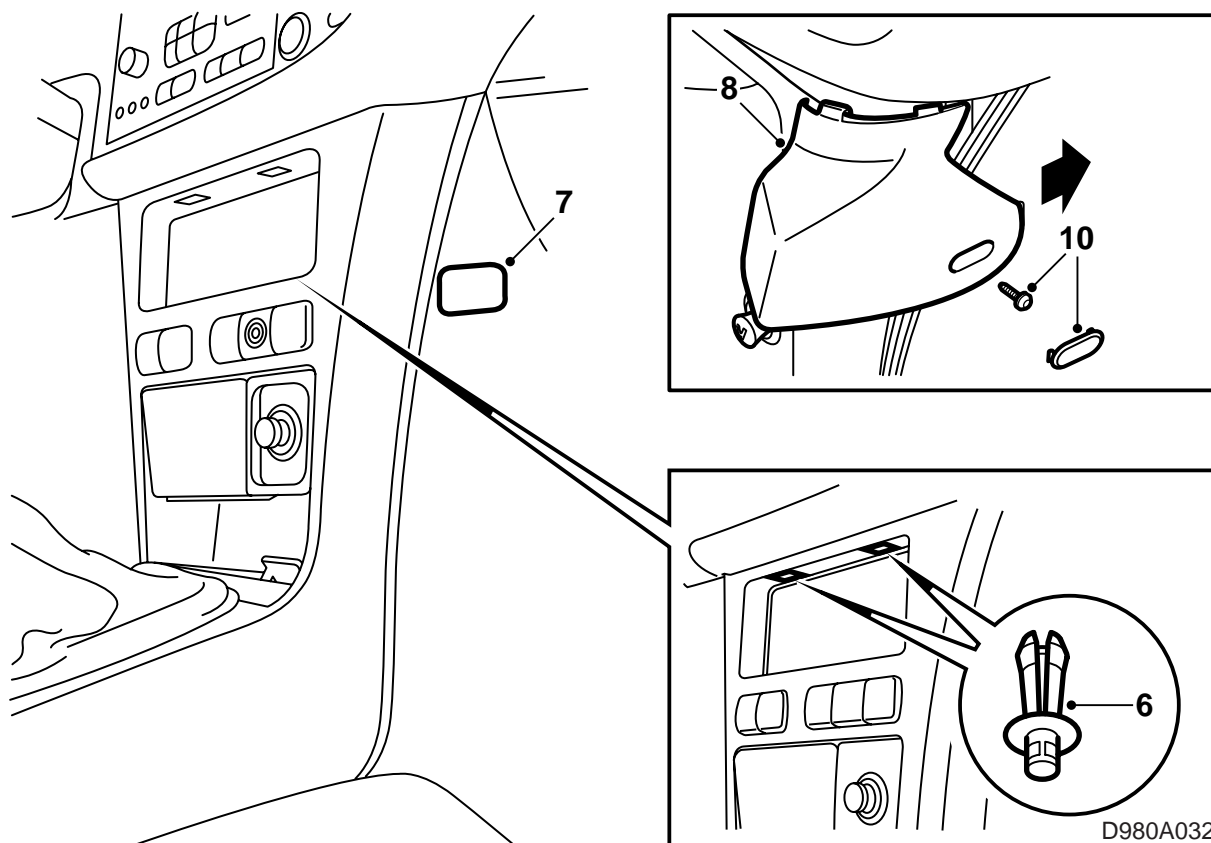


### Voitures sans ACC

- 1 Ouvrir la boîte à gants et dévisser les vis de fixation.
- 2 Dévisser les autres vis, le boulon et le rivet face avant. Libérer l'attache de la console du tablier.
- 3 Sortir la boîte à gants et débrancher le connecteur d'éclairage.
- 4 Déposer la boîte à gants afin d'accéder plus facilement au panneau de commande.
- 5 Libérer le panneau de commande au niveau de la console centrale et l'extraire par l'arrière tout en appuyant sur l'attache située sur la face inférieure du panneau. Déposer l'axe de la commande de ventilation du panneau de commande.

### Note

Protéger le panneau de commande et la console centrale - avec un bandeau de tissus par exemple - pour éviter de les endommager ou de les rayer lors du montage du support téléphone.



- 6 Libérer le bord supérieur de la console centrale. Il est fixé au tableau de bord par des attaches en plastique. Utiliser l'outil 84 71 179.
- 7 Déposer le capuchon du panneau latéral pour tirer les câbles.
- 8 Percer le trou dans le support s'il est prévu de raccorder un téléphone. Suspendre le support à la console. Appuyer sur la console afin de l'encliqueter dans le panneau latéral.
- 9 Monter la console avec ses deux attaches.
- 10 Visser le support et placer le capuchon sur la vis.
- 11 Reposer le panneau de commande et l'axe de la commande de ventilation.
- 12 Reposer la boîte à gants dans l'ordre inverse de la dépose.