



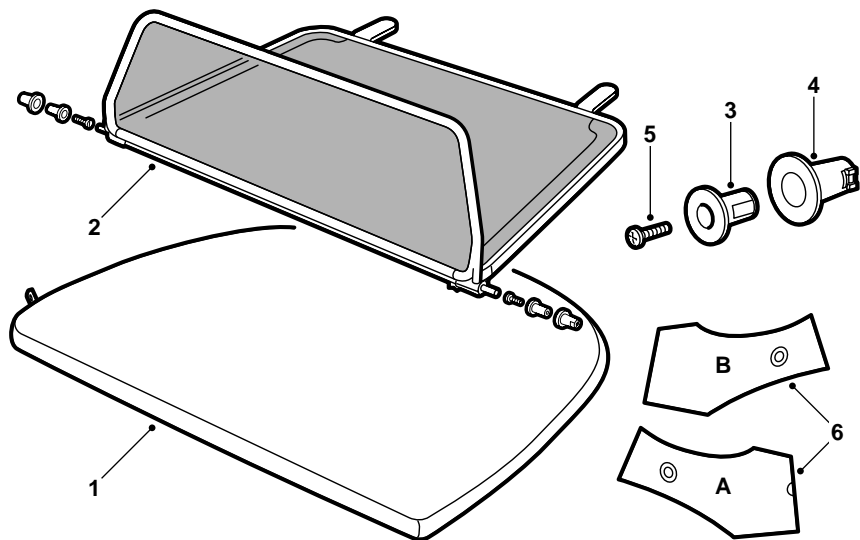
SAAB

**MONTERINGSANVISNING · INSTALLATION INSTRUCTIONS
MONTAGEANLEITUNG · INSTALLATIONS DE MONTAGE**

Saab 900 Cabriolet M1995-98, 9-3 Cabriolet

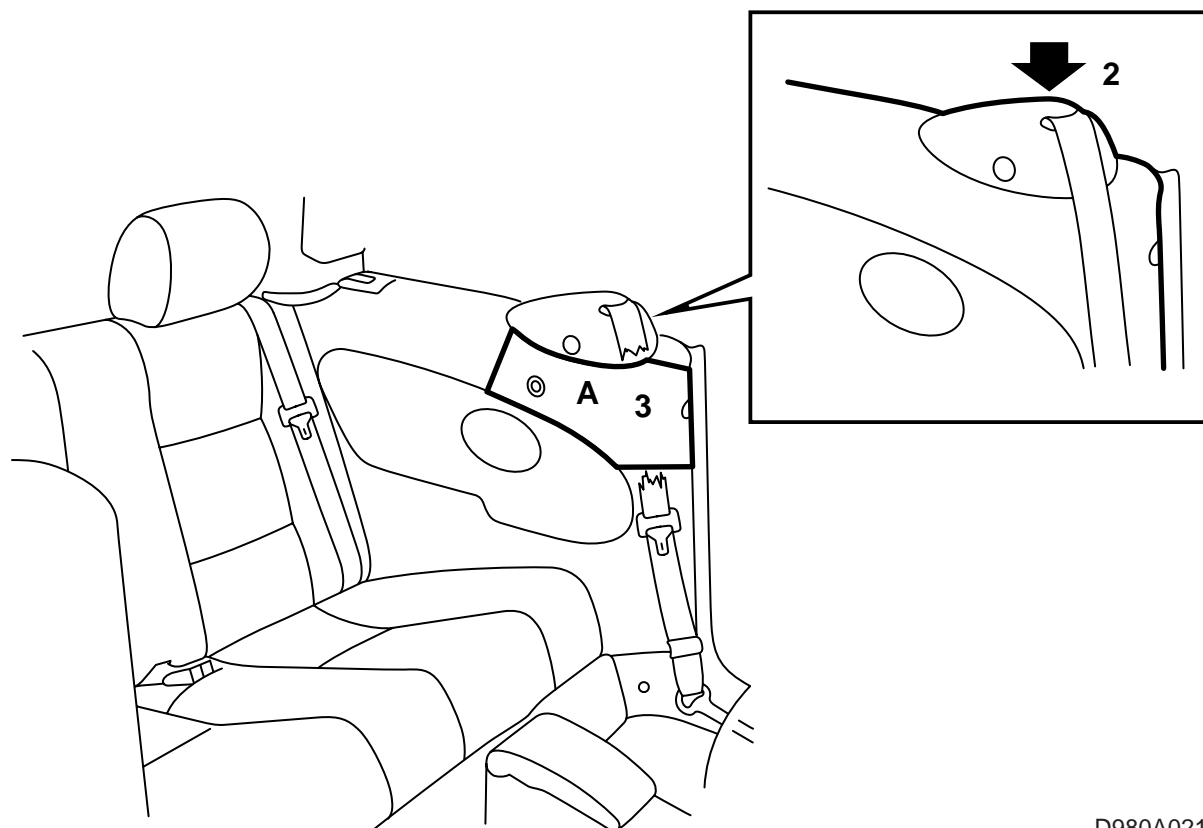
Coupe-vent

Accessories Part No.	Group	Date	Instruction Part No.	Replaces
400 105 821				
400 105 839				
400 105 847				
400 105 854				
400 110 359				
400 110 367	9:84-01	Sept 97	47 03 906	47 03 906 Mar 95



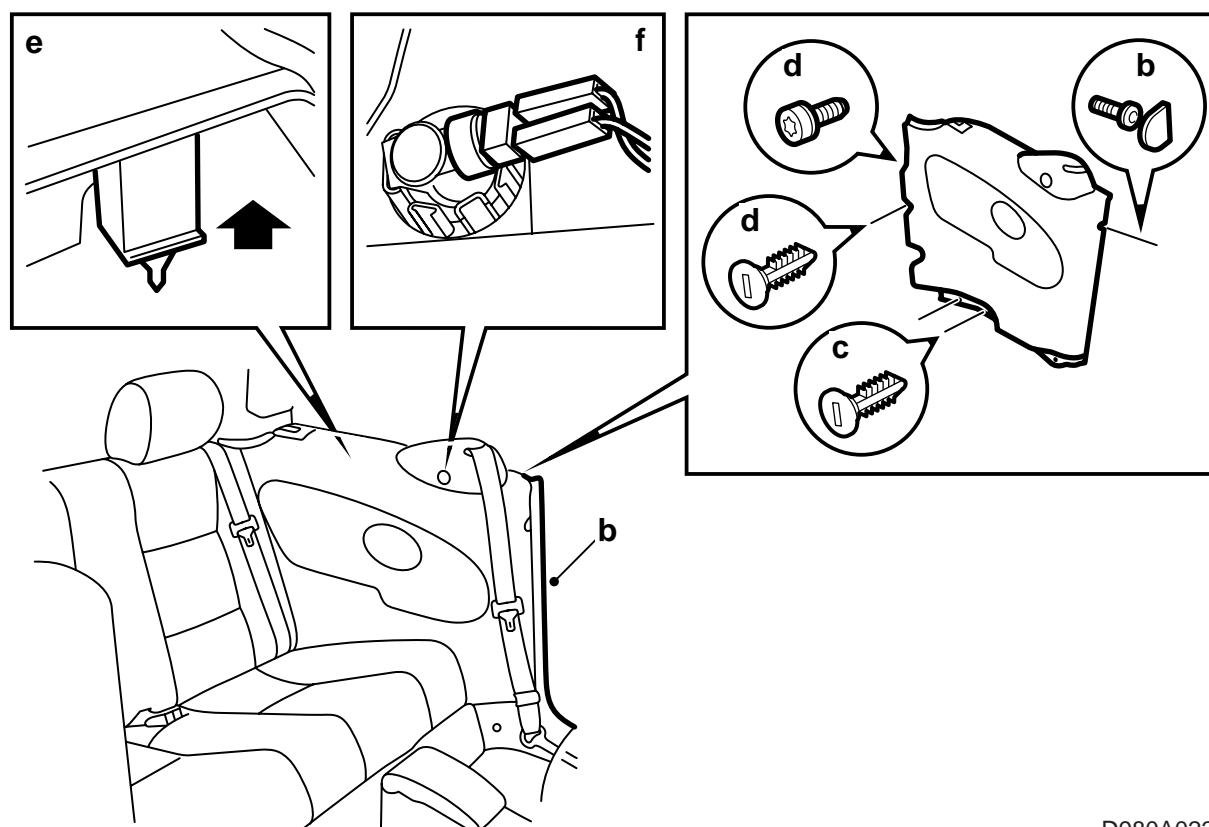
D980A020

- 1 Housse
- 2 Coupe-vent
- 3 Attache (2x)
- 4 Support d'attache (2x)
- 5 Vis (2x)
- 6 Gabarit



D980A021

- 1 Mettre la capote en position ouverte à l'aide du bouton ROOF et abaisser les vitres de porte et les vitres latérales.
- 2 Vérifier que le boîtier des anneaux de la ceinture de sécurité est correctement enfoncé vers la garniture latérale avant de placer le gabarit.
- 3 Repérer les trous des deux côtés, en plaçant le gabarit avec A du côté gauche et B du côté droit.
- 4 Placer le coupe-vent dans la voiture en mettant la commande arrière sous les appuis-tête. Vérifier que les points de fixation avant marqués dans les garnitures latérales correspondent aux points de fixation du coupe-vent.
- 5 Retirer le coupe-vent et aléser des trous sur les repères de l'habillage latéral.
- 6 Faire des trous de 14 mm avec une scie à trous.



D980A022

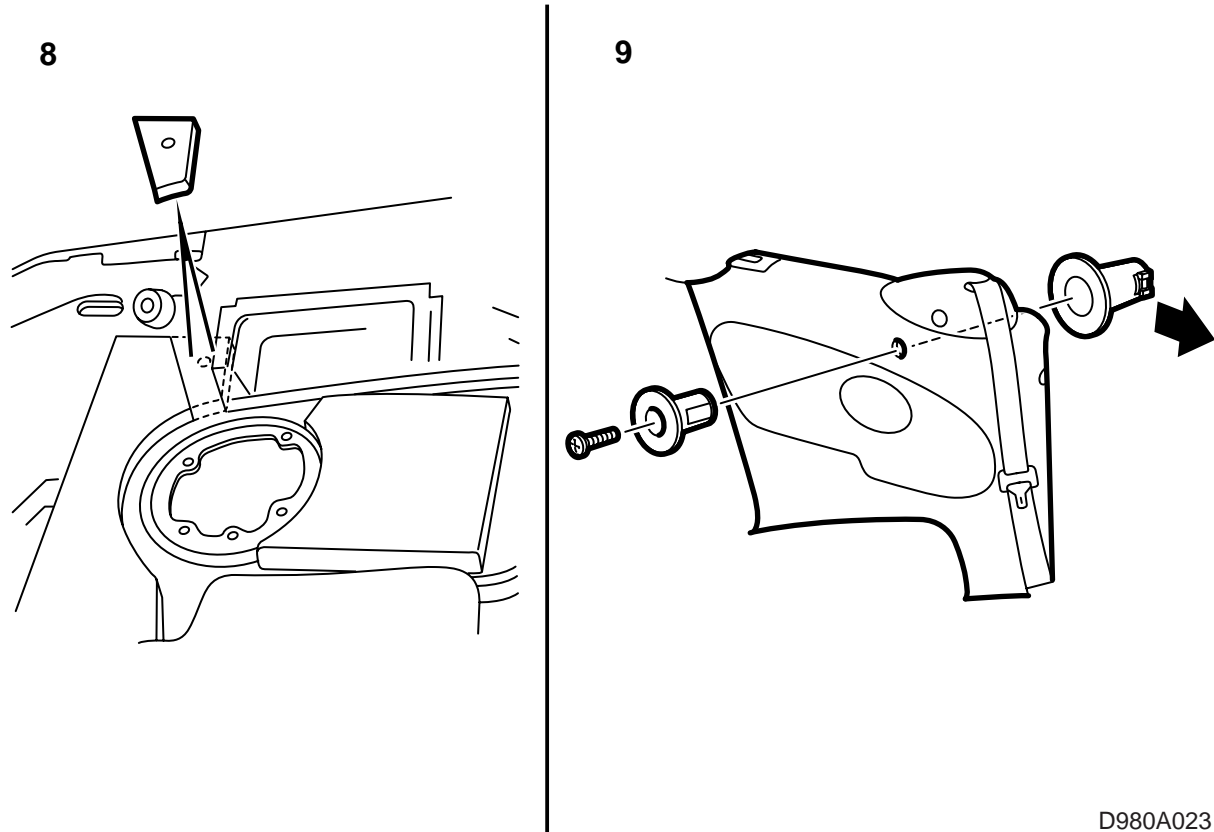
7 Démontez les garnitures latérales selon la description suivante:

- a Retirer les coussins d'assise arrière.
- b Dégager le joint d'étanchéité de la porte de la garniture latérale, retirer le cabochon et retirer la vis qui maintient l'habillage au montant b.
- c Retirer les vis plastiques qui maintiennent la garniture au bord inférieur.
- d Rabattre le dossier en avant et dévisser les vis plastiques qui maintiennent l'habillage sur le bord arrière.
- e Tirer la garniture vers le haut pour la dégager du clip dans le coin arrière supérieur.

Important

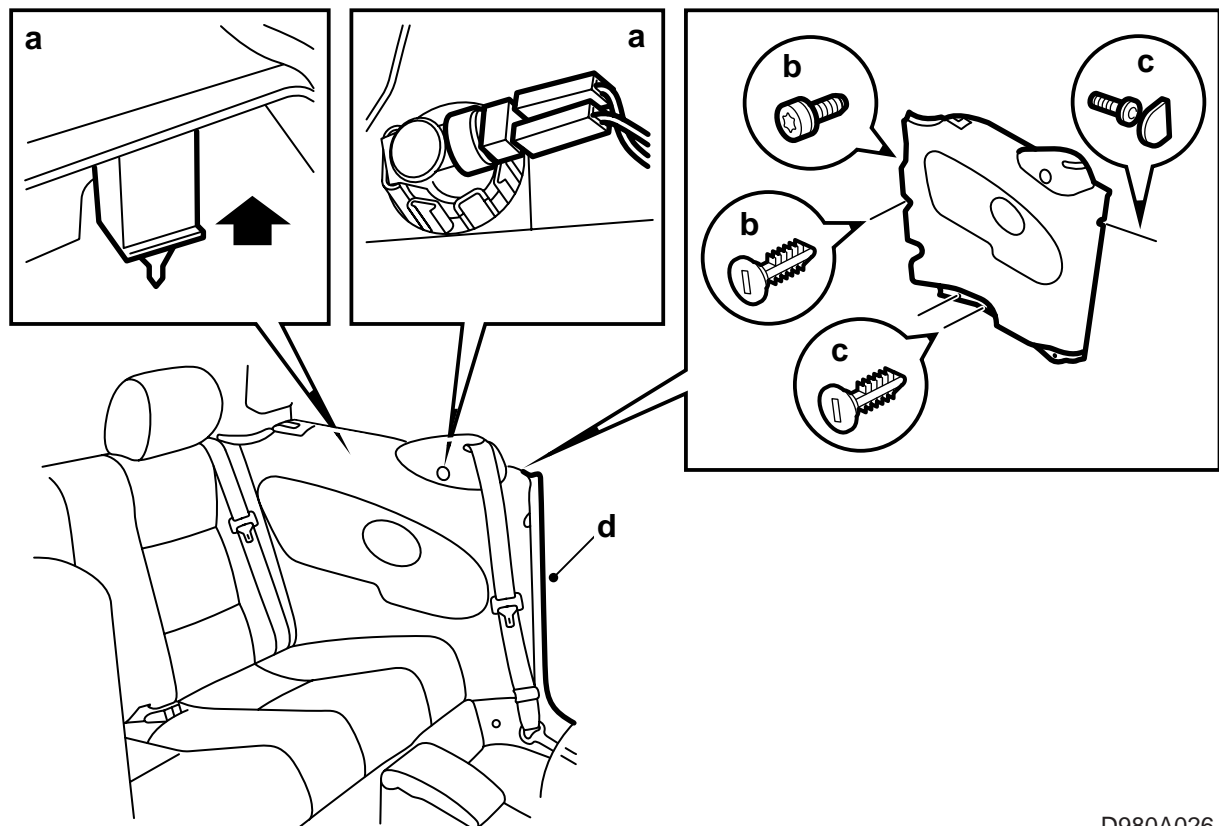
Ne pas plier la garniture. La garniture ou le clip peuvent s'endommager.

- f Dégager le boîtier de la lampe et mettre la garniture latérale de côté.



D980A023

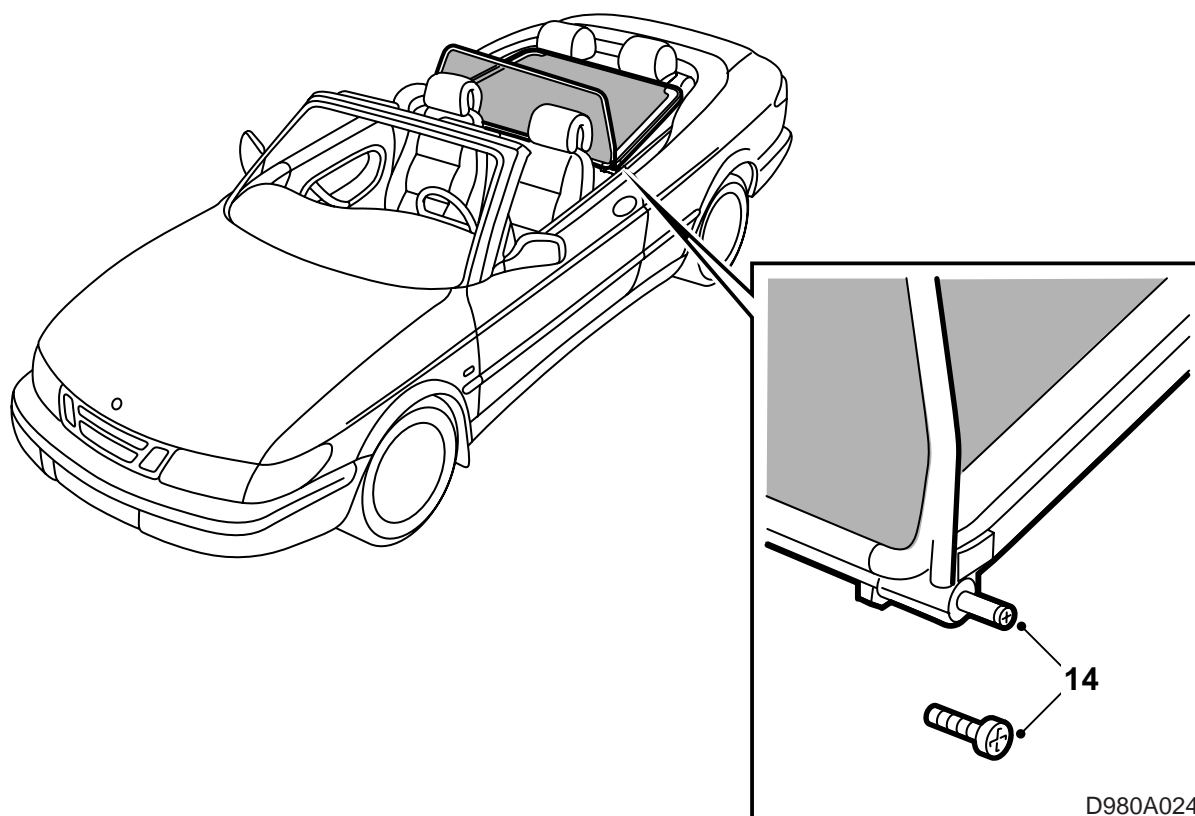
- 8 Enlever la mousse autour des trous à l'arrière des habillages latéraux et retirer les restes de colle.
- 9 Placer les douilles de fixation dans les garnitures latérales comme indiqué sur l'illustration et veiller à ce que la surface plane de la douille soit tournée vers l'avant de la voiture.



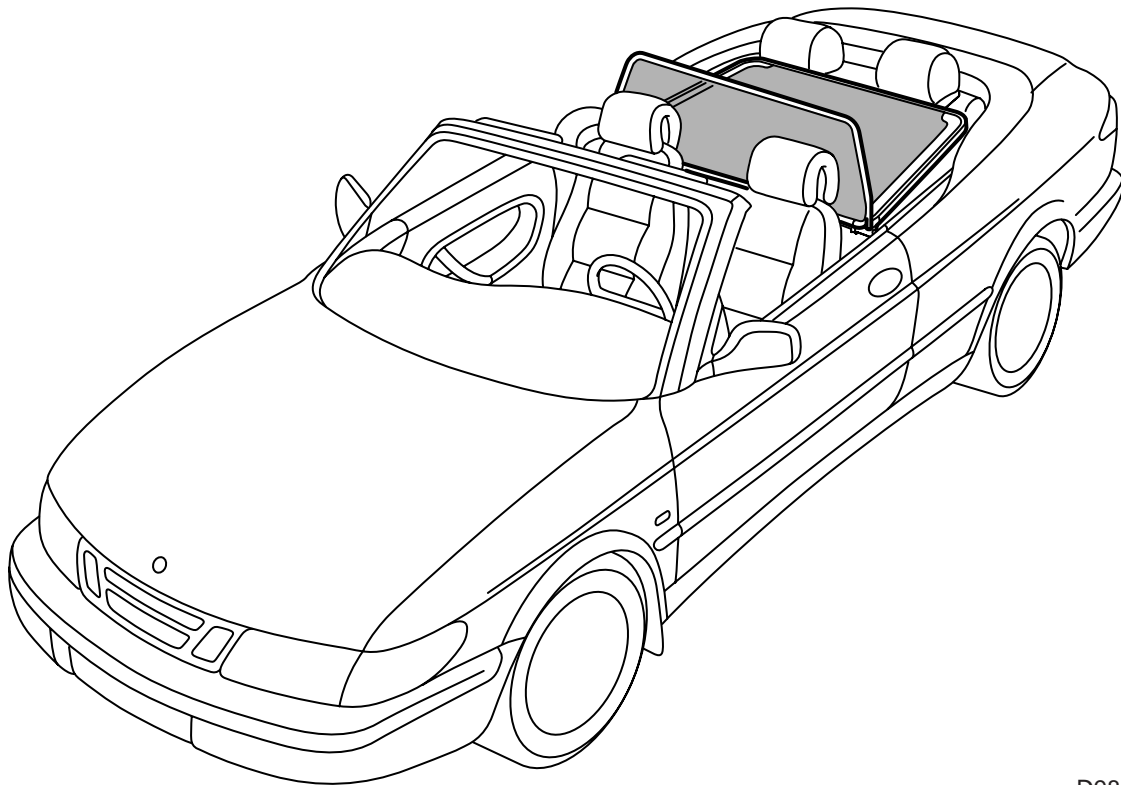
D980A026

10 Monter les garnitures latérales.

- a Raccorder le boîtier de la lampe. Mettre la garniture en place et fixer le clip dans le coin arrière supérieur.
- b Serrer la vis et fixer les vis plastiques qui maintiennent la garniture sur le bord arrière.
- c Relever le dossier et fixer le clip plastique qui maintient la garniture dans le bord inférieur. Serrer la vis qui maintient l'habillage au montant b.
- d Enfoncer ensuite le cabochon et replacer le joint d'étanchéité de la porte.



- 11 Passer l'aspirateur dans la voiture.
- 12 Replacer les coussins d'assise arrière.
- 13 Placer le coupe-vent dans la voiture et enfoncer les broches de guidage.
- 14 Vérifier qu'il n'y a pas de jeu aux points de fixation avant. Si c'est le cas, régler avec les deux vis aux extrémités des broches de guidage.
- 15 Toujours préserver le coupe-vent dans la housse lorsqu'il n'est pas utilisé. Le placer dans le coffre à bagages avec les broches de guidage orientées vers le haut.
- 16 Placer les instructions de montage dans la boîte à gants.



D980A025

Montage

Placer le coupe-vent par-dessus en mettant les dispositifs de guidage sous les appuis-tête et enfoncer les broches de guidages avant dans les trous de garnitures latérales.

Important

Ne pas régler le dossier du siège avant de manière à ce qu'il soit contre le coupe-vent.

Démontage

Remettre les broches de guidage avant et retirer le coupe-vent des appuis-tête des sièges arrière.

Important

Toujours garder le coupe-vent dans la housse lorsqu'il n'est pas utilisé. Le placer dans le coffre à bagages avec les broches de guidage orientée vers le haut.

Lavage

Utiliser un tissu en lin et de l'eau savonneuse. Presser légèrement contre le film plastique perforé.

Important

Ne jamais utiliser d'essence ou de dissolvants.