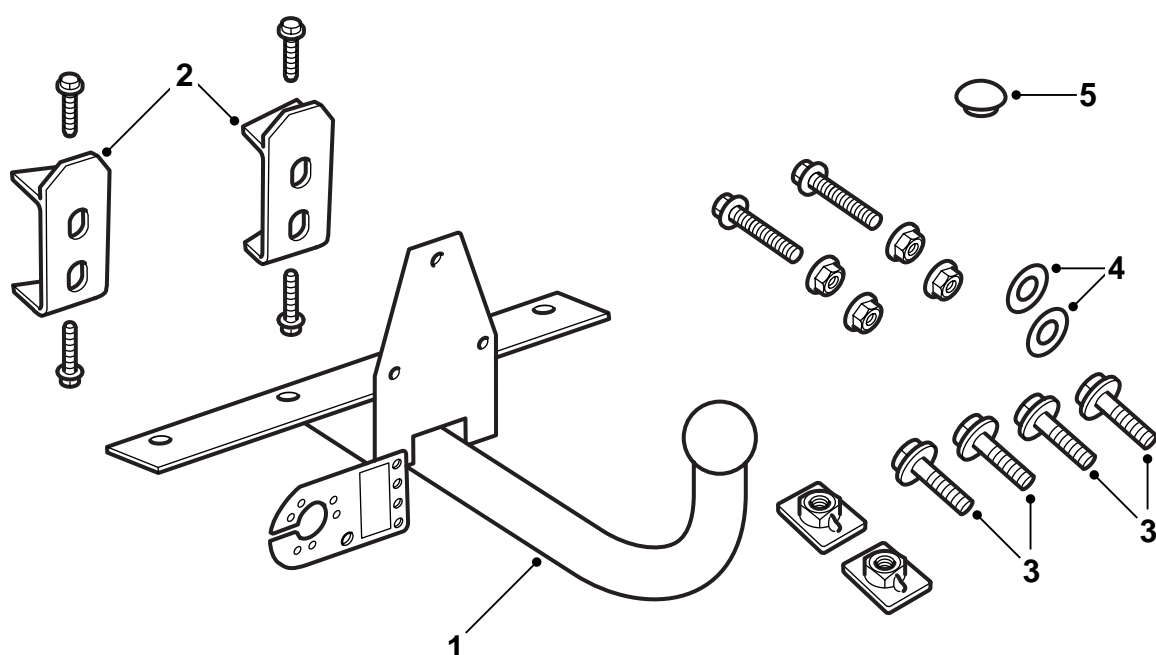



SAAB
**MONTERINGSANVISNING · INSTALLATION INSTRUCTIONS
MONTAGEANLEITUNG · INSTALLATIONS DE MONTAGE**

Saab 9-5 5D

Attelage fixe

Accessories Part No.	Group	Date	Instruction Part No.	Replaces
400 110 565 400 110 615	8:60-28	Apr 98	48 25 535	



E980A050

- 1 Attelage
- 2 Renfort
- 3 Visserie
- 4 Joint
- 5 Bouchon en caoutchouc

400 110 565 (référence Saab 48 25 501) : voitures **sans régulation de niveau.**

400 110 615 (référence Saab 48 27 853) : voitures **avec régulation de niveau.**

Note

Toujours contrôler et se conformer aux normes et réglementations en vigueur avant le montage de l'attelage.

L'attelage est conforme à la norme 94/20/EEC.

Poids de remorque maximum autorisé :

Remorque freinée : 1800 kg

Remorque non freinée : 50% du poids en ordre de marche de la voiture, avec une limite maximum de poids de 750 kg (1650 lbs).

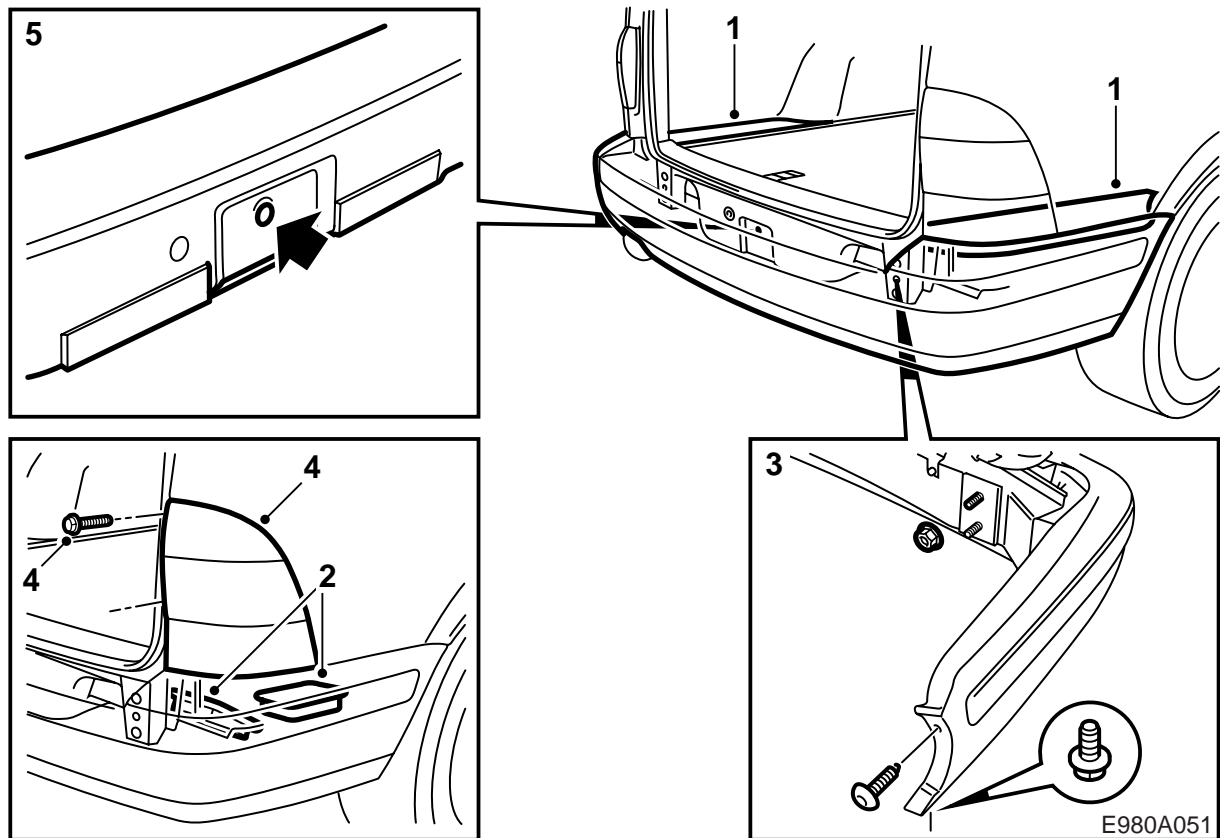
° **Pression maximum autorisée sur la boule : 75 kg**

Poids complet : 8,2 kg

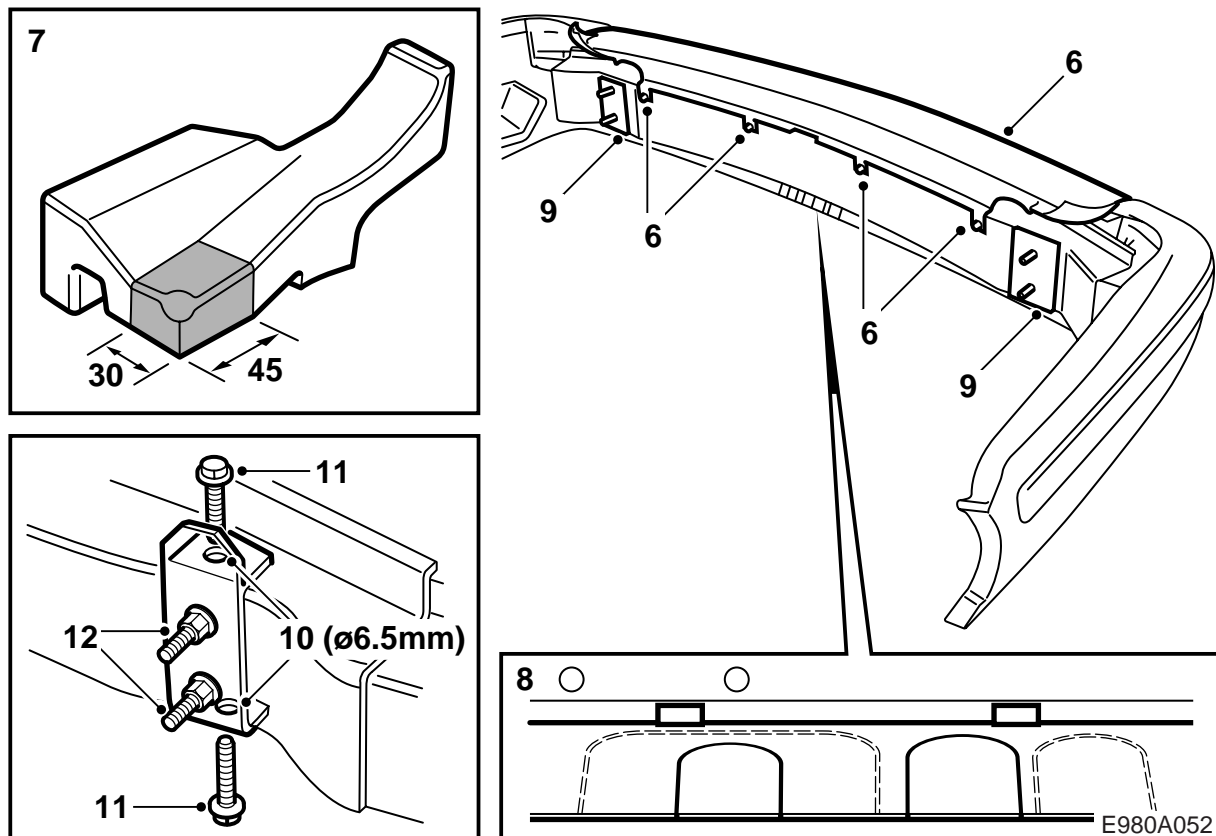
Important

Effectuer un contrôle technique après le montage.
Présenter cette notice de montage à l'occasion du montage.

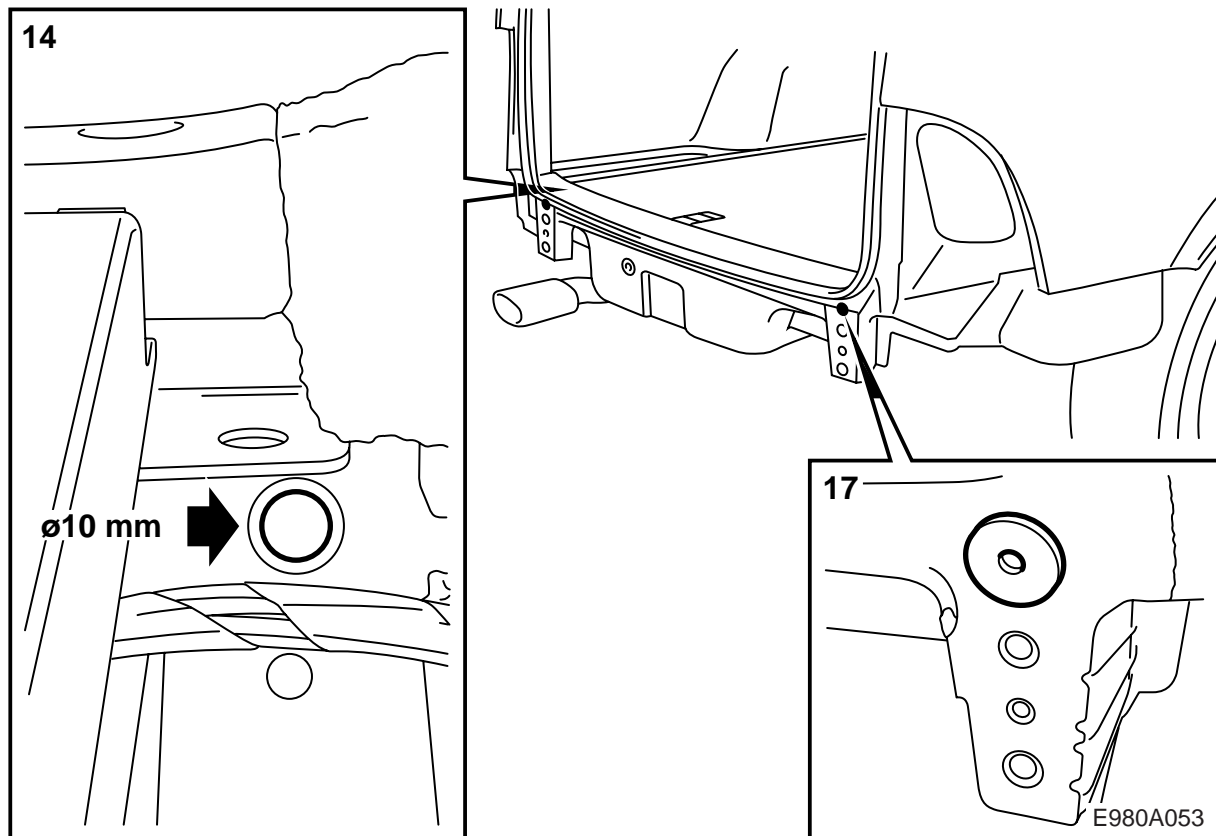
Le montage et le raccordement du câblage doivent s'effectuer conformément aux instructions livrées avec le câblage.



- 1 Déposer les composants externes du coffre à bagages.
- 2 Déposer le casier de rangement puis déposer les blocs en mousse (2 de chaque côté) situés sur l'armature arrière de carrosserie.
- 3 Déposer le pare-chocs.
- 4 Déposer les lanternes arrière. Pour cela, déposer les deux capuchons de vis, dévisser les vis et déposer les fixations situées sur le bord avant des lanternes.
- 5 Déposer l'anneau de remorquage et monter le bouchon en caoutchouc.



- 6 Desserrer les vis de l'enveloppe supérieure du pare-chocs. Déboîter prudemment l'enveloppe de ses fixations encliquetables.
- 7 Déposer le support de l'enveloppe (pare-chocs) et découper les supports gauche et droit comme indiqué sur la figure.
- 8 Découper l'enveloppe, pour permettre le montage de l'attelage (repères internes) et du connecteur, conformément aux repères correspondant à chacun de ces deux composants. Découper ensuite l'ergot restant situé sur la face inférieure du pare-chocs, entre les ouvertures pratiquées pour l'attelage et le connecteur.
- 9 Déposer les entretoises de la barre de pare-chocs puis poser les renforts au même endroit. Serrer les quatre écrous du pare-chocs afin de fixer les renforts.
- 10 Percer les quatre trous de la barre du pare-chocs avec un foret de 6,5 mm.
- 11 Monter les vis
Couple de serrage : 25 Nm (20 lbf ft).
- 12 Desserrer les écrous et mettre en place le support de l'enveloppe (pare-chocs).

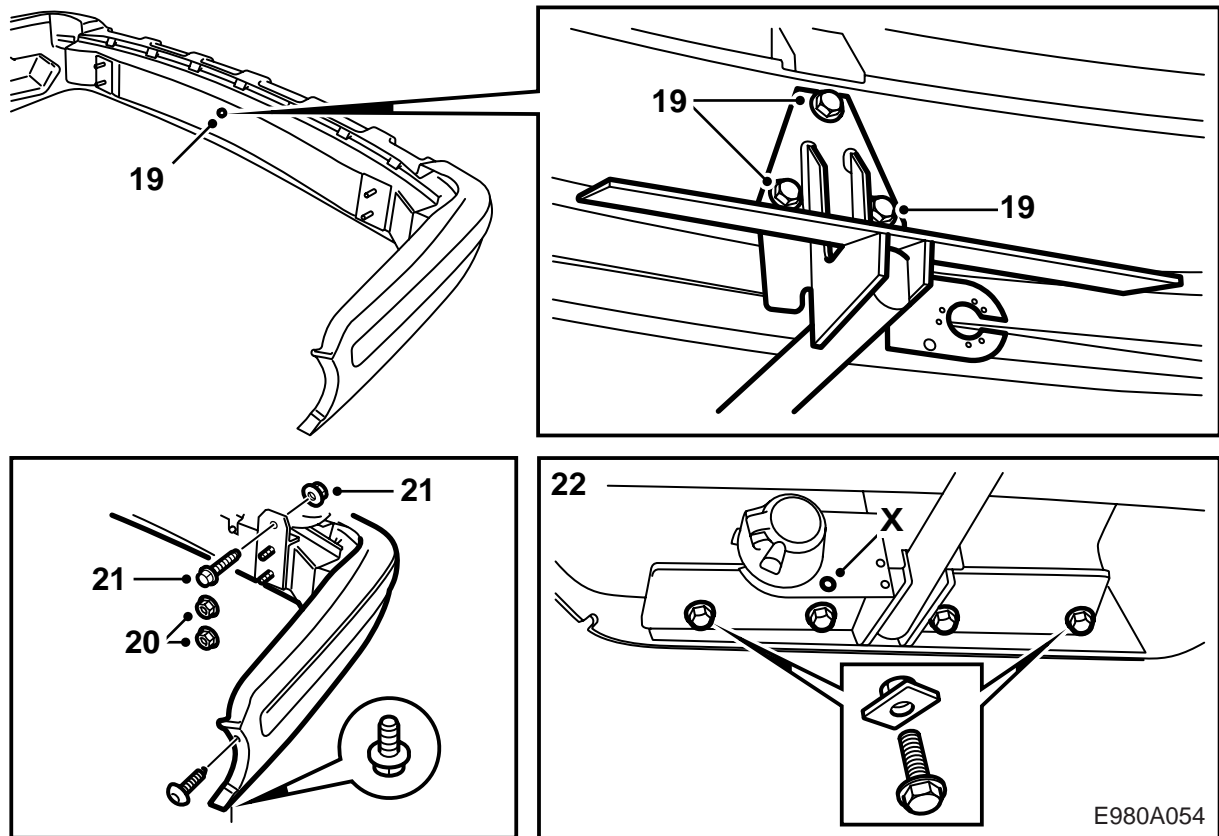


- 13 Gratter le produit d'étanchéité sur les surfaces de contact situées entre la carrosserie et les renforts de pare-chocs. Ajuster le pare-chocs et le poser avec ses deux écrous supérieurs.
- 14 Percer (foret de 10 mm), à travers les douilles, les trous de l'armature arrière et des renforts.

Important

Attention de ne pas toucher au câblage de la voiture.

- 15 Déposer le pare-chocs et retirer les copeaux du coffre.
- 16 Ebavurer, retirer les copeaux et les écailles de peinture.
- 17 Poser les joints de carrosserie (auto-adhésif), appliquer du mastic Terotex HV 400 (référence 30 15 930) sur les surfaces internes. Traiter les surfaces décapées contre la corrosion.
- 18 Poser le câblage approprié conformément aux instructions livrées avec le kit de raccordement.



X Anneau de fixation pour la chaîne de sécurité de la remorque/caravane

19 Dévisser la vis montée dans l'un des trous de la barre de pare-chocs, puis poser l'attelage sur le pare-chocs.

Couple de serrage : 40 Nm (30 lbf ft).

20 Ajuster le pare-chocs puis le poser avec quatre écrous.

Couple de serrage : 40 Nm (30 lbf ft).

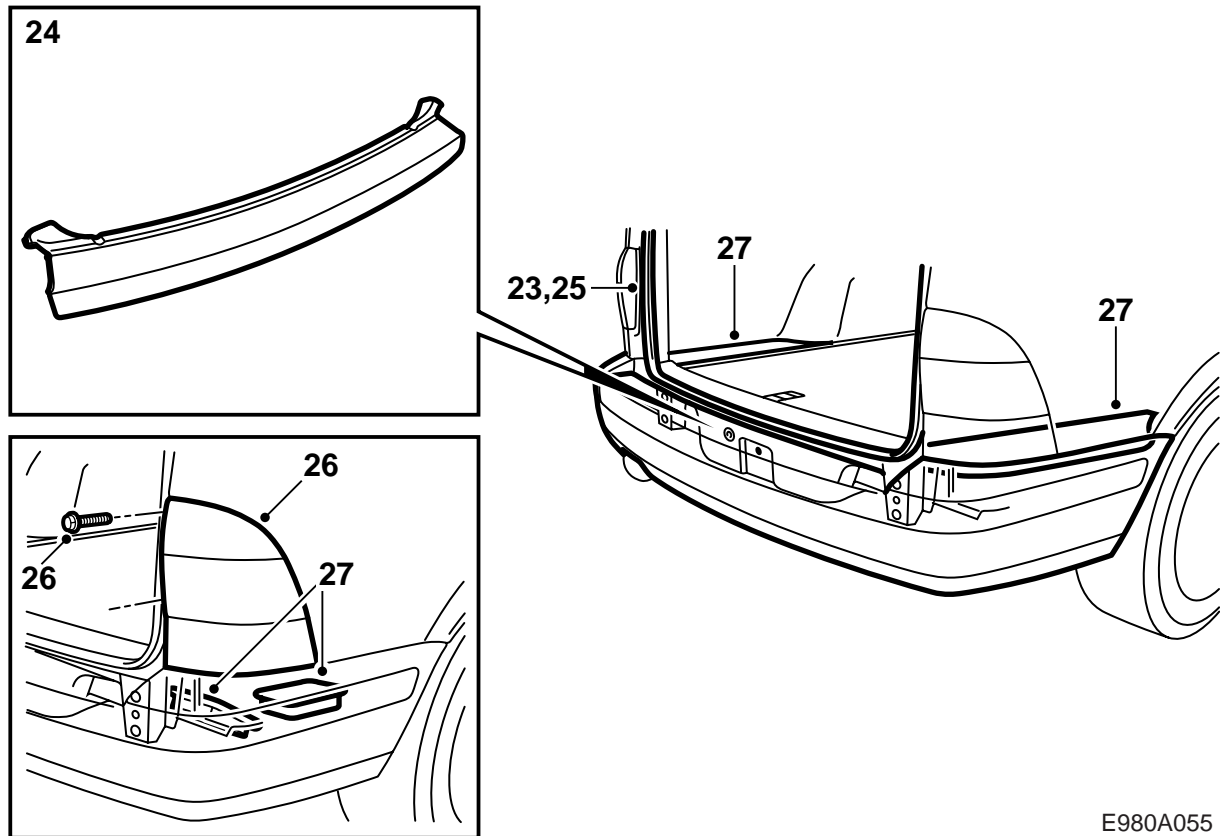
Revisser les vis du passage de roue.

21 Visser les renforts sur la voiture.

Couple de serrage : 40 Nm (30 lbf ft).

22 Visser les vis et les plaques-écrous qui maintiennent l'attelage contre la carrosserie.

Couple de serrage : 40 Nm (30 lbf ft).



E980A055

- 23 Démontez la partie basse de la baguette d'étanchéité située autour de l'ouverture du coffre.
- 24 Ajustez puis posez la partie supérieure de l'enveloppe sur les quatre vis de la barre de pare-chocs. Emboîtez ensuite les ergots situés sur les bords de l'enveloppe. Serrez les vis.
- 25 Reposez la baguette de l'ouverture du coffre.
- 26 Reposez les lanternes.
- 27 Reposez les blocs en mousse sur les fixations du pare-chocs (dans le coffre) et reposez le casier de rangement. Reposez enfin les composants externes du plancher de coffre.
- 28 Laissez la notice de montage dans la voiture.