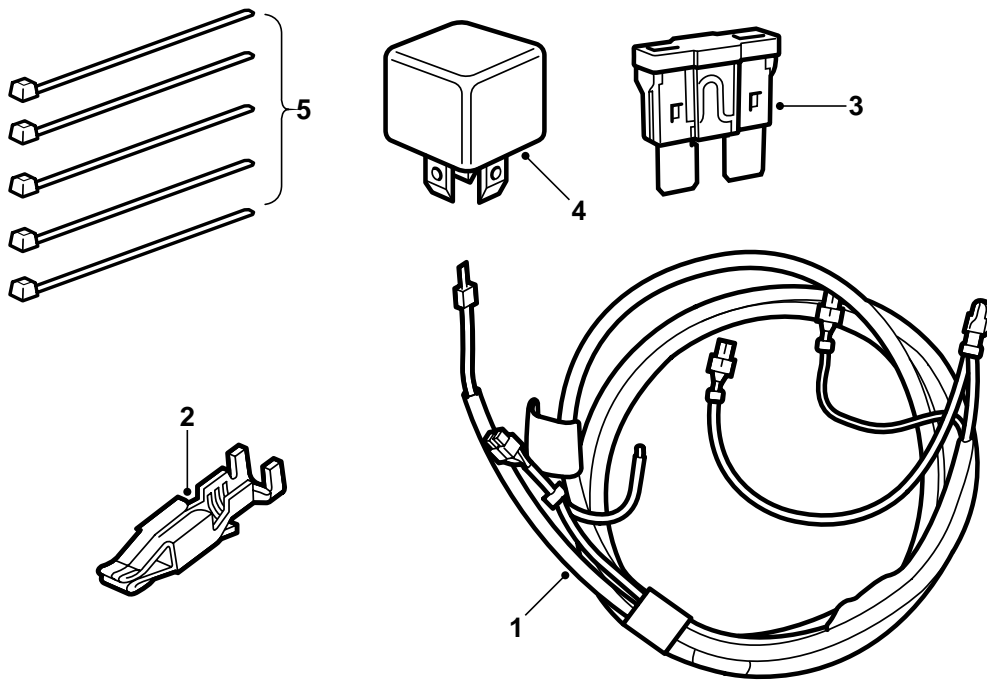


**SAAB****MONTERINGSANVISNING · INSTALLATION INSTRUCTIONS  
MONTAGEANLEITUNG · INSTALLATIONS DE MONTAGE**

## Saab 9-5 2,0/2,3

Câblage, ventilateur supplémentaire de refroidissement

Accessories Part No.	Group	Date	Instruction Part No.	Replaces
400 111 290	9:87-11	Feb 98	51 02 074	-



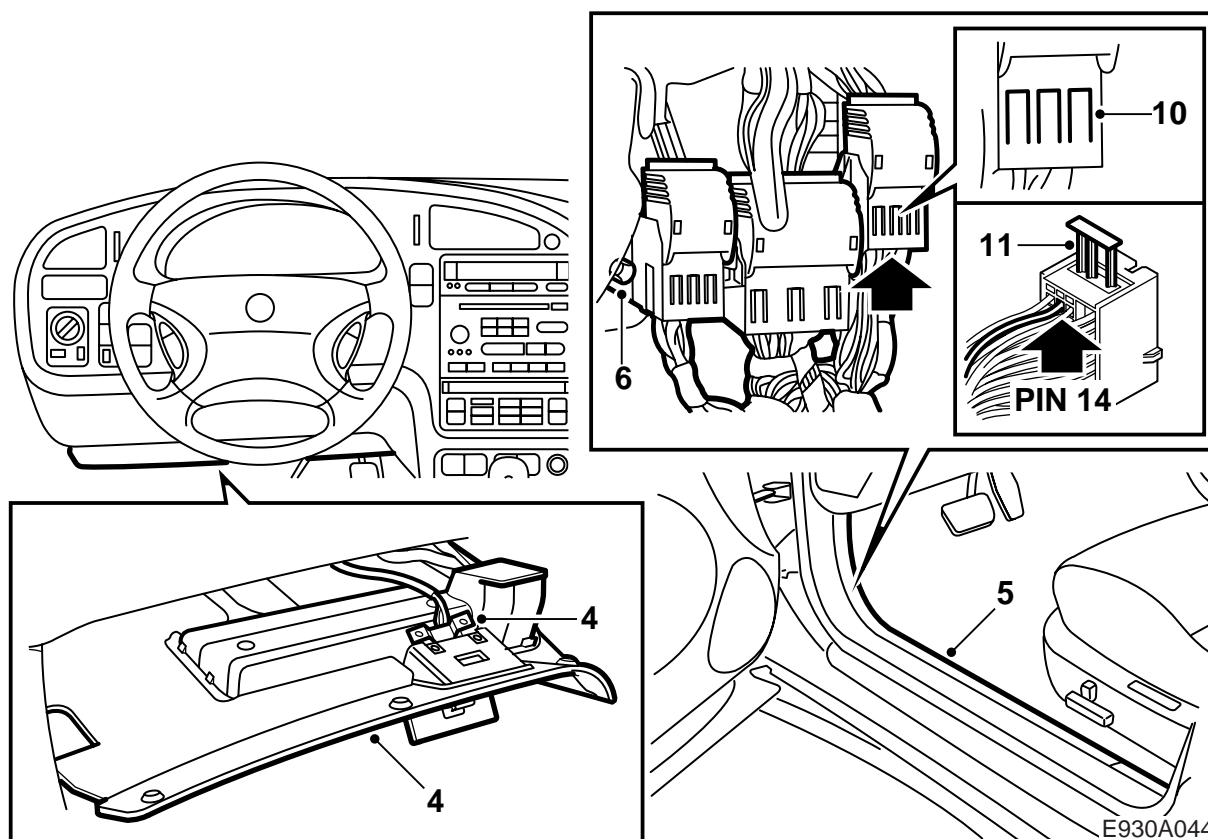
E930A043

- 1 Câblage
- 2 Fiche de raccordement
- 3 Fusible 30 A
- 4 Relais
- 5 Bandes de serrage (5)

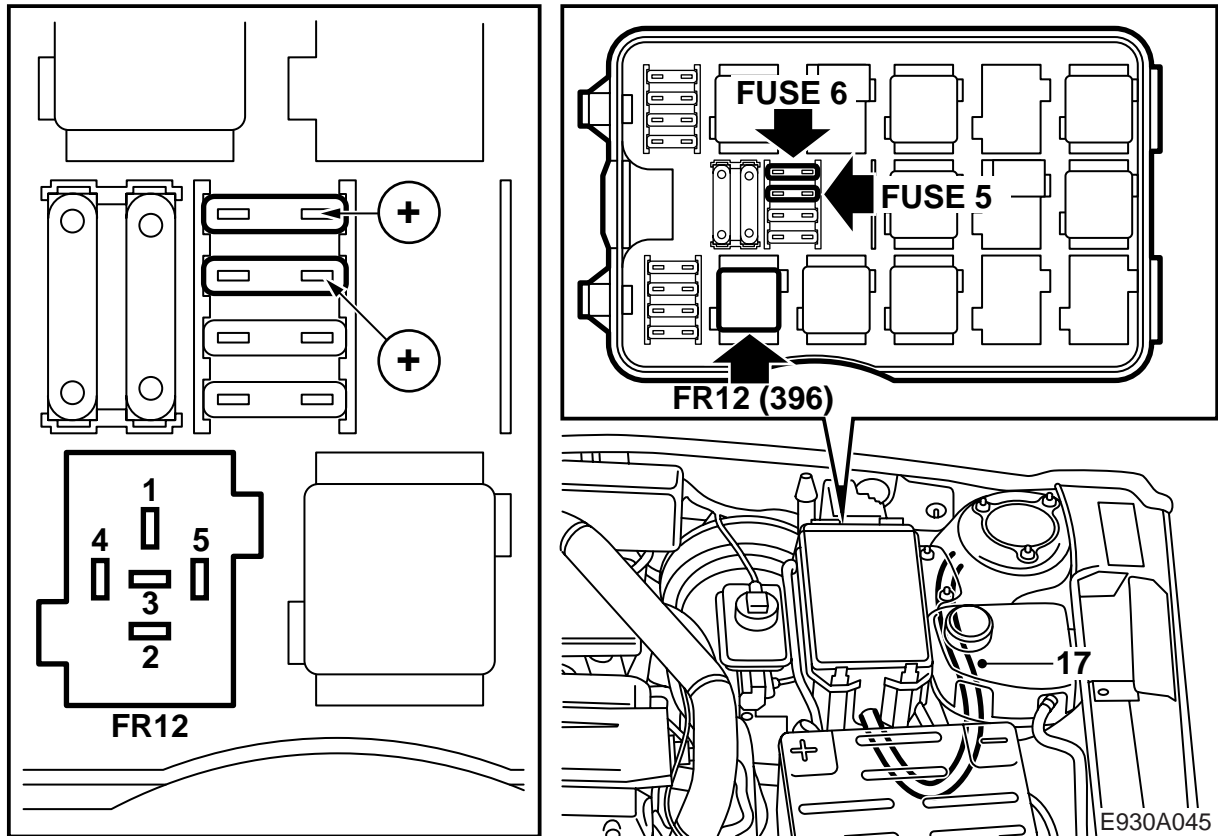
### Introduction

Ce câblage est disponible afin de permettre la pose d'un A/C sur une voiture déjà en circulation. Il s'applique évidemment aux voitures dépourvues à l'origine de ce câblage.

- 1 Débrancher les câbles de la batterie puis déposer la batterie.
- 2 Desserrer les deux écrous qui maintiennent la centrale à fusibles et relais du compartiment moteur.
- 3 Desserrer le porte-câblage de la centrale au niveau du plateau de batterie.



- 4 Déposer la prise diagnostic. Déposer la partie basse, côté gauche, du tableau de bord.
- 5 Déposer le garde-seuil gauche puis soulever la moquette afin d'accéder au support-connecteurs.
- 6 Desserrer le support des trois connecteurs. Mettre le support de côté.
- 7 **LHD:** Couper le collier de serrage et retirer le ruban adhésif qui recouvre le passe-câbles supérieur gauche du tablier.  
**RHD:** Couper le collier de serrage et retirer le ruban adhésif qui recouvre le passe-câbles du tablier.
- 8 Glisser un fil de fer, par exemple, à travers le passe-câbles. Attacher (avec du ruban adhésif pour ne pas abîmer la fiche) le câble vert-blanc du nouveau câblage au fil de fer. Tirer sur le fil de fer pour ramener le câble dans l'habitacle jusqu'à ce que le repère blanc soit visible.
- 9 Ouvrir le connecteur blanc.
- 10 Insérer (par-dessous) la lame d'un petit tournevis entre le support-connecteur et la partie mâle du connecteur. Sortir de leur logement les six languettes encliquetables (trois de chaque côté) du connecteur mâle tout en tirant sur celui-ci pour le déboîter.
- 11 Retirer l'étrier de verrouillage jaune puis brancher la fiche du câble vert-blanc en position 14.
- 12 Remonter l'étrier de verrouillage. Reposer le connecteur mâle sur son support - vous devez entendre un déclic lorsqu'il se met en place.
- 13 Brancher le connecteur femelle puis reposer le support-connecteurs.
- 14 Attacher (avec des bandes de serrage) le câble vert-blanc au câblage tiré entre le support-connecteurs et le passe-câbles. Assurer l'étanchéité du passe-câbles à l'aide d'une bande de serrage et de ruban adhésif.
- 15 Remettre la moquette en place et reposer le garde-seuil.
- 16 Reposer la partie basse du tableau de bord ainsi que la prise diagnostic.



17 Dans le compartiment moteur, attacher le câble vert-blanc au câblage de la centrale à relais et fusibles.

18 Libérer les languettes de la plaque à relais. Soulever et retourner le support des relais et fusibles.

19 Raccorder les câbles sur le socle de relais en position FR12 (vitesse rapide, ventilateur droit) conformément à la figure et au brochage suivant :

- câble rouge double sur la broche 1
- câble rouge simple sur la broche 4
- câble vert-blanc sur la broche 5.

20 Débrancher le câble relié à la **borne plus** du porte-fusible 5 (antibrouillard avant) à l'aide de l'outil 85 80 151. Couper la fiche et dénuder le câble.

Entortiller le câble qui vient d'être dénudé avec le câble rouge du nouveau câblage. Sertir une fiche sur les deux câbles ensemble.

Brancher la fiche sur la **borne plus** du fusible 5 (antibrouillard avant).

21 Brancher l'autre extrémité du câble sur la **borne plus** du porte-fusible 6 (ventilateur 2 vitesses).

22 Brancher l'autre câble rouge au porte-fusible 6 (ventilateur 2 vitesses).

23 Reposer la plaque à relais ainsi que la centrale à relais et fusibles. Attention au passe-câbles.

24 Brancher le nouveau relais en position FR12.

25 Monter le nouveau fusible 30 A en position 6.

26 Remonter le fusible 5 (antibrouillard avant).

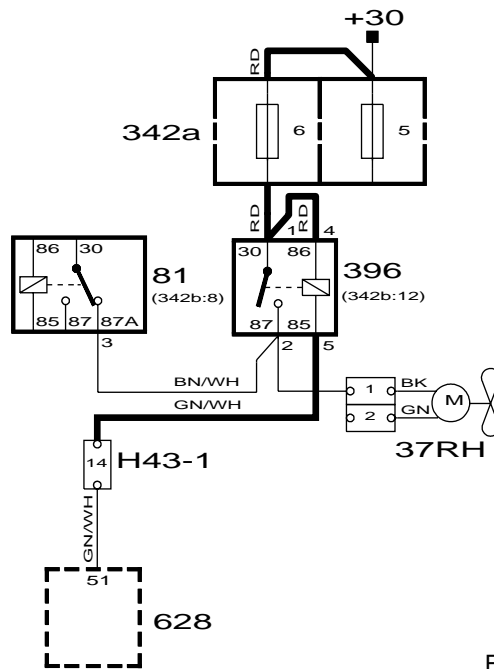
27 Serrer le support-câblage de la centrale à relais et fusibles.

28 Reposer la batterie et rebrancher ses câbles.

29 Mettre la montre à l'heure.

Les liaisons en trait fort représentent le nouveau câblage.

### Schéma électrique



E930A046

37RH	81	342a	396	628	H43-1
Moteur, ventilateur de refroidissement, droit	Relais, ventilateur de refroidissement à 2 vitesses, vitesse rapide	Centrale à fusibles du moteur, compartiment moteur	Relais, vitesse rapide du ventilateur droit	Boîtier de commande DICE	Connecteur blanc sur support-connecteurs sous le montant A gauche