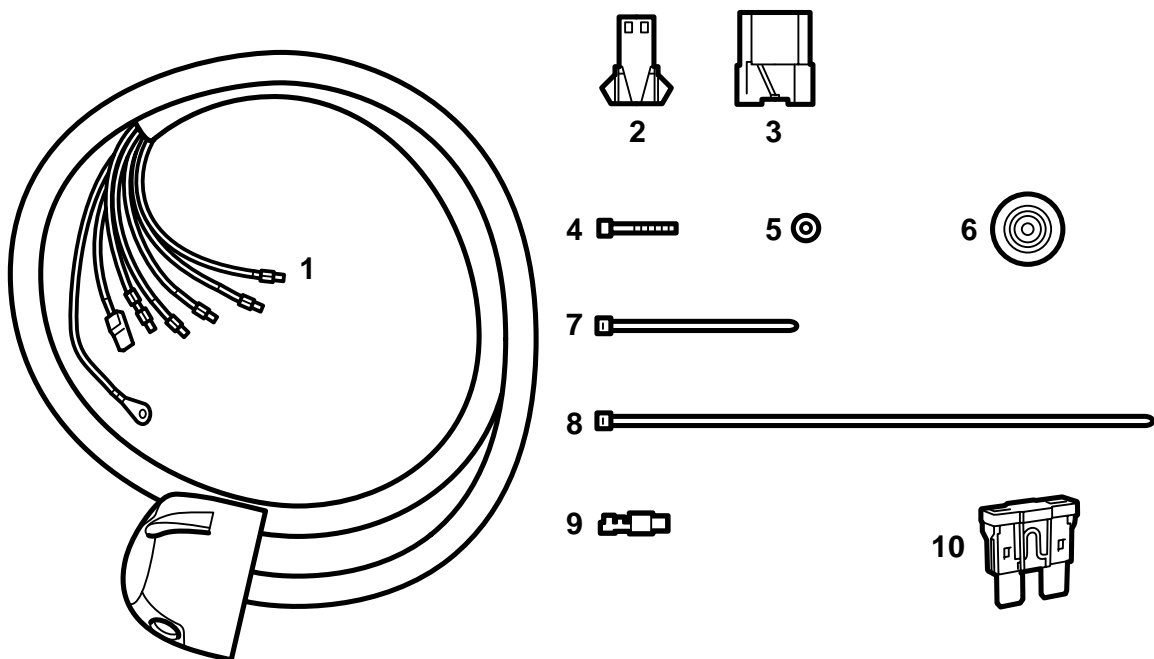


**SAAB****MONTERINGSANVISNING · INSTALLATION INSTRUCTIONS
MONTAGEANLEITUNG · INSTRUCCIONES DE MONTAJE****Saab 900 M94-, Saab 9000, Saab 9-3**

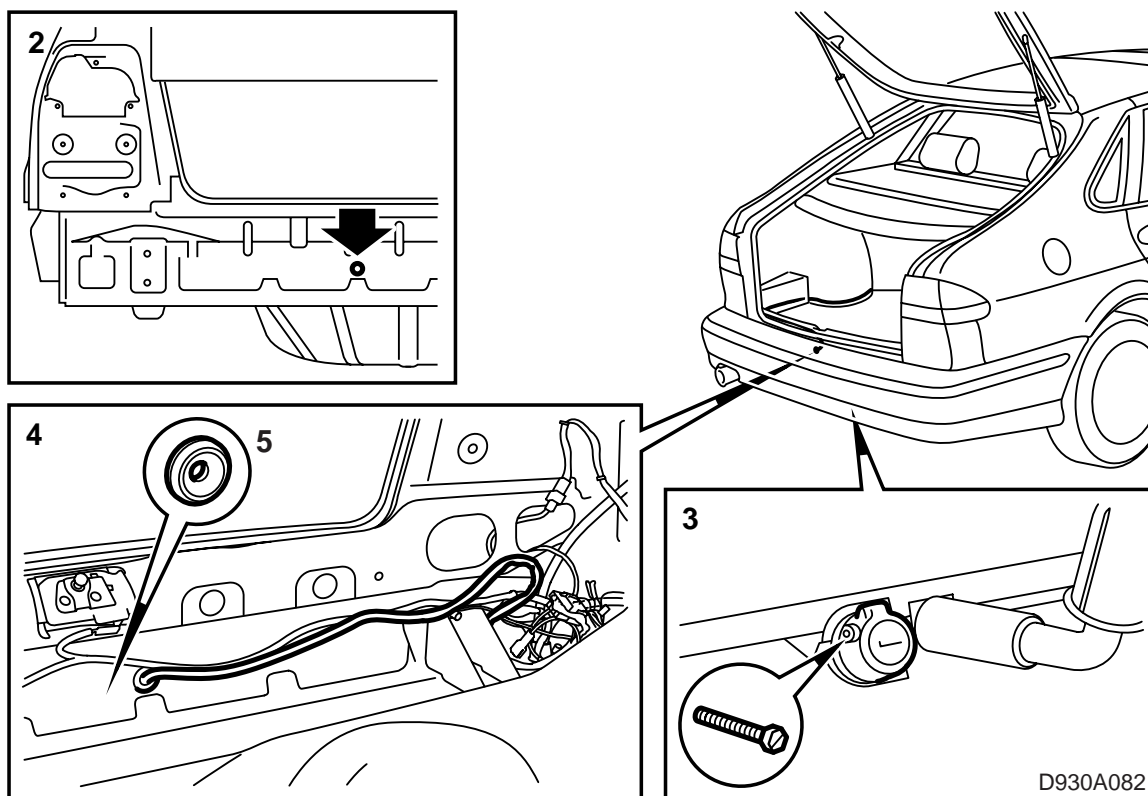
Connecteur d'attelage 7 broches

Accessories Part No.	Group	Date	Instruction Part No.	Replaces
400 112 074	3:71-15	Jul 99	86 79 219	75 03 80 Jul 93 51 06 703 Apr 99



D930A081

- 1 Connecteur d'attelage
- 2 Connecteur 2 broches
- 3 Connecteur 8 broches
- 4 Vis (3)
- 5 Ecou (3)
- 6 Passe-câbles en caoutchouc
- 7 Bande de serrage (2)
- 8 Bande de serrage (3)
- 9 Broche plate
- 10 Fusible 10A



Saab 900 M94-, Saab 9-3

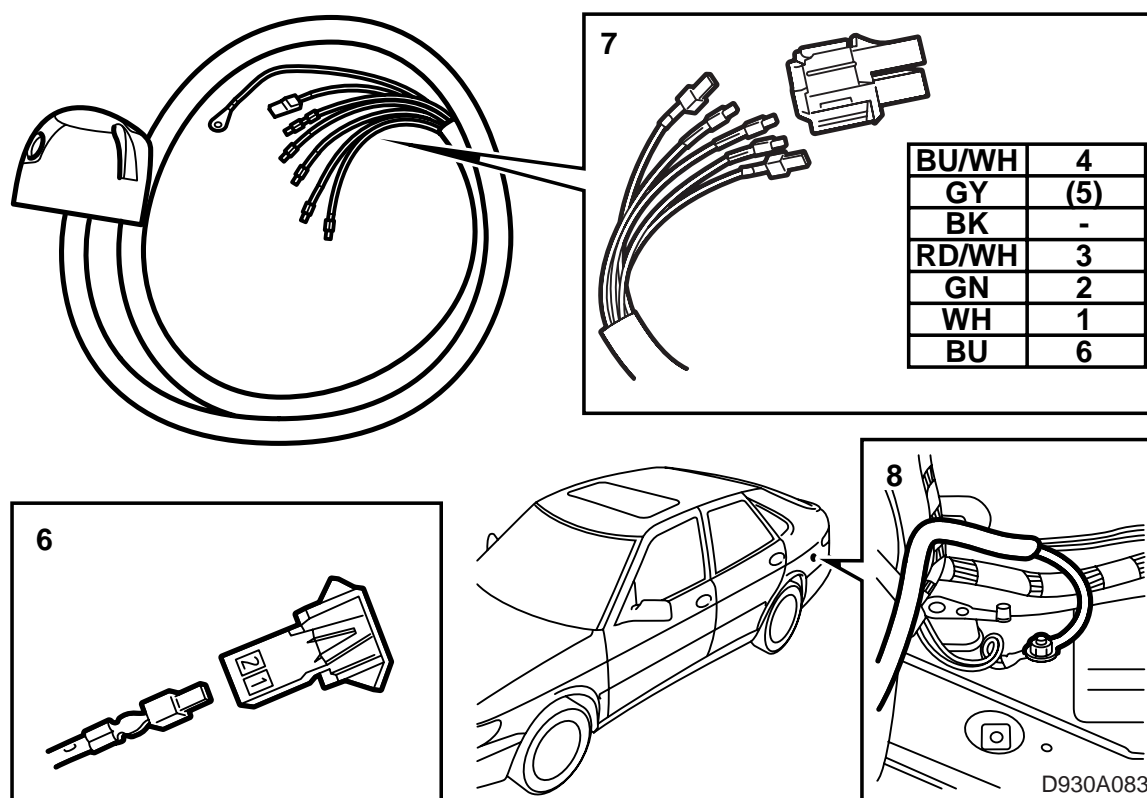
- 1 Ecarter la garniture latérale arrière gauche.
- 2 Percer un \varnothing trou de 25 mm avec une scie trépan comme indiqué sur la figure. Traiter le trou contre la corrosion.

ATTENTION

Attention au câblage tiré le long de l'armature arrière.

Ebavurer et retirer les copeaux et les écailles de peinture. Nettoyer avec du Teroson FL puis appliquer l'apprêt Standox 1K Fullprimer. Appliquer une couche de peinture. Appliquer enfin du Terotex HV 400 (référence 30 15 930) dans les trous.

- 3 Visser le connecteur 7 broches sur le porte-connecteur de l'attelage.
- 4 Insérer le câblage dans le réseau du coffre.
- 5 Poser le passe-câbles en caoutchouc.



6 Si le kit d'alimentation 400 101 226 ou de charge 400 101 234 doit être monté, raccorder le gros câble gris sur les broches 1 et 2 du connecteur livré (2 broches).

Si le connecteur n'est pas utilisé, le fixer de manière adéquate.

7 Raccorder le câblage au connecteur 8 broches comme indiqué sur la figure.

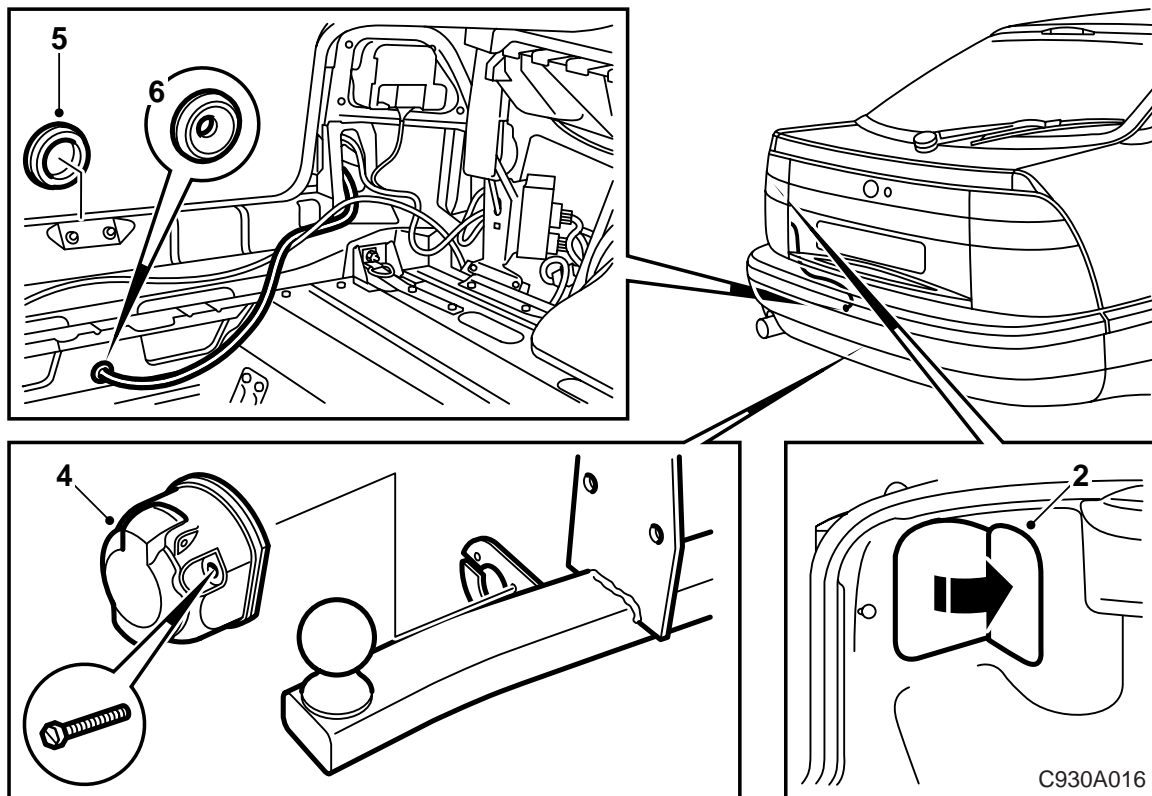
8 Le câble de masse noir se connecte au point de masse situé sous le combiné arrière gauche.

9 Raccorder le connecteur 8 broches au précâblage ou au câblage 8 broches du kit 400 112 090.

10 Fixer le réseau avec des bandes de serrage.

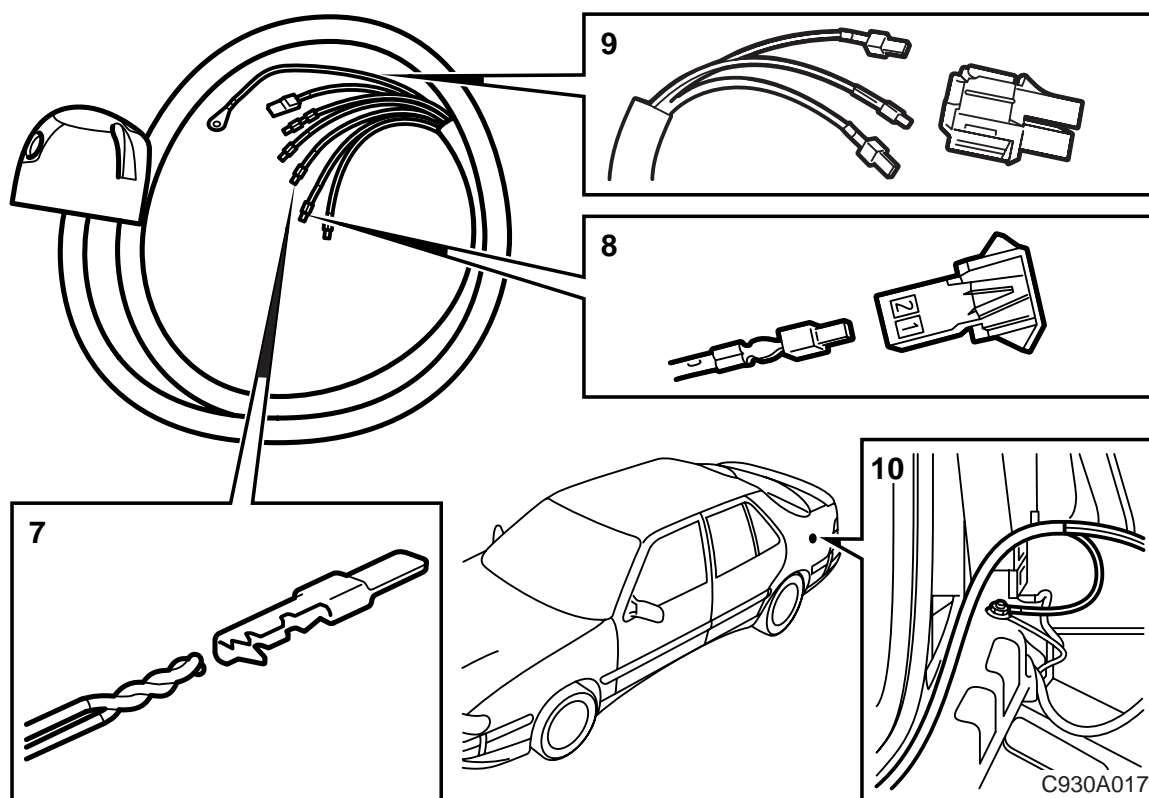
11 **9-3**: Poser le fusible (10A) sur la centrale à fusibles en position B.

12 Contrôler le fonctionnement et reposer les composants.



Saab 9000

- 1 Ecarter la garniture arrière gauche.
- 2 Déposer le couvercle situé sur le combiné arrière gauche.
- 3 **5D**: Déposer le bouchon en caoutchouc de la tôle arrière.
- 4 Visser le connecteur 7 broches sur le porte-connecteur de l'attelage.
- 5 **5D**: Tirer le câblage jusqu'au coffre.
4D, CS: Tirer le câblage jusqu'au coffre par le trou de l'anneau de remorquage amovible.
- 6 Poser le passe-câbles en caoutchouc.



7 -87: Couper la broche plate du câble gris et bleu. Dénuder et assembler ensemble les extrémités du câble.

Poser une nouvelle broche plate.

Brancher le broche plate sur la broche 2 du connecteur 8 broches.

8 Si le kit d'alimentation 400 101 226 ou de charge 400 101 234 doit être monté, raccorder le gros câble gris sur les broches 1 et 2 du connecteur livré (2 broches).

9 Raccorder le câblage au connecteur 8 broches comme indiqué sur la figure 6, point 7.

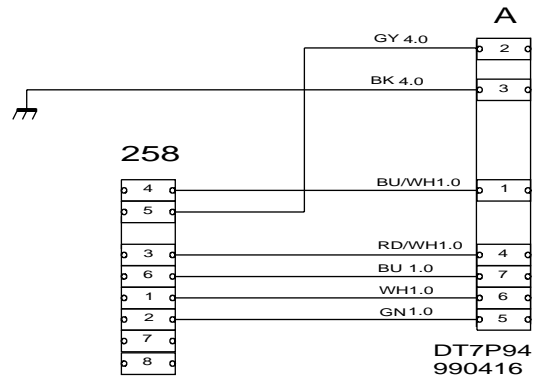
10 Le câble de masse noir se connecte au point de masse situé sous le combiné arrière gauche.

11 Raccorder le connecteur 8 broches au précâblage de la voiture.

12 Fixer le réseau avec des bandes de serrage.

13 Contrôler le fonctionnement et reposer les composants.

Schéma électrique connecteur d'attelage 7 broches

**258**

Connecteur sur voiture

A

1	Clignotant gauche
2	Antibrouillard
3	Masse
4	Clignotant droit
5	Feu de stationnement droit
6	Feu stop
7	Feu de stationnement gauche