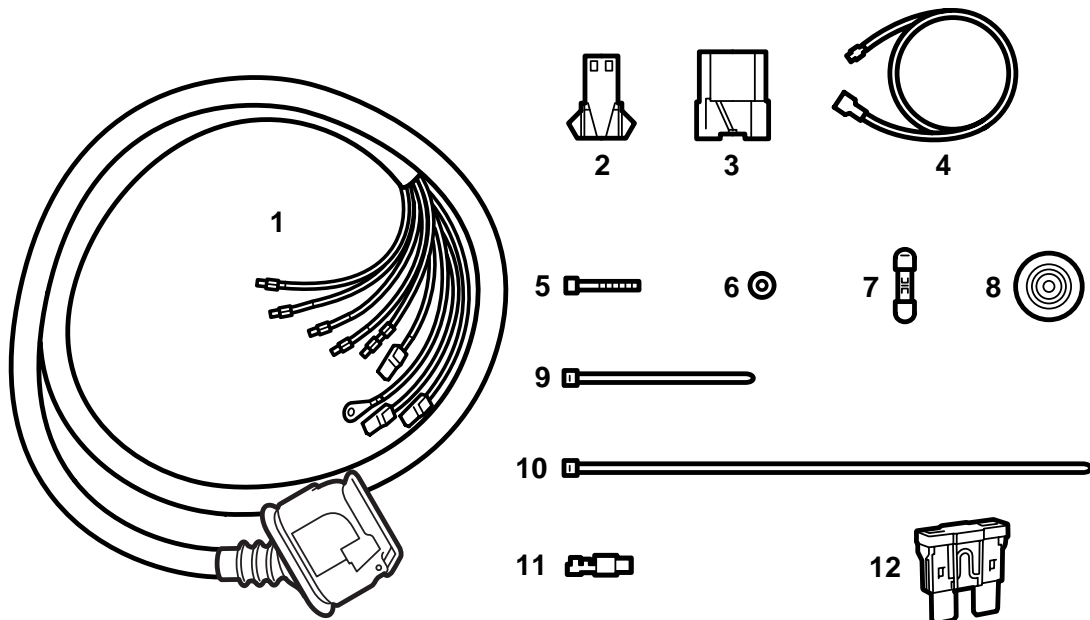


**SAAB****MONTERINGSANVISNING · INSTALLATION INSTRUCTIONS  
MONTAGEANLEITUNG · INSTRUCTIONS DE MONTAGE****Saab 900 M94-, Saab 9000, Saab 9-3**

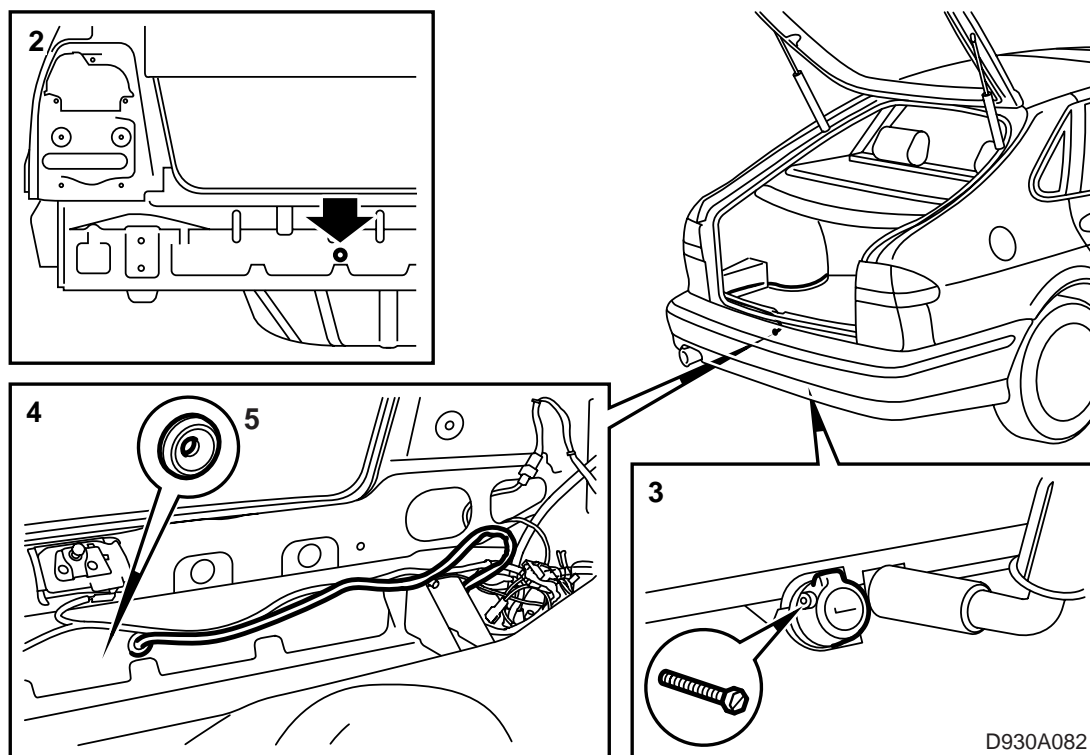
Connecteur d'attelage 13 broches

Accessories Part No.	Group	Date	Instruction Part No.	Replaces
400 112 082	3:71-08	Jul 99	86 79 227	75 03 98 Jul 93 51 06 711 Apr 99



D930A084

- 1 Connecteur d'attelage
- 2 Connecteur 2 broches
- 3 Connecteur 8 broches
- 4 Câblage pour feux de recul
- 5 Vis (3)
- 6 Ecou (3)
- 7 Dérivation
- 8 Passe-câbles en caoutchouc
- 9 Bande de serrage (2)
- 10 Bande de serrage (3)
- 11 Broche plate
- 12 Fusible 10A



### Saab 900 M94-, Saab 9-3

- 1 Ecarter la garniture latérale arrière gauche.
- 2 Percer un  $\varnothing$  trou de 25 mm avec une scie trépan comme indiqué sur la figure. Traiter le trou contre la corrosion.

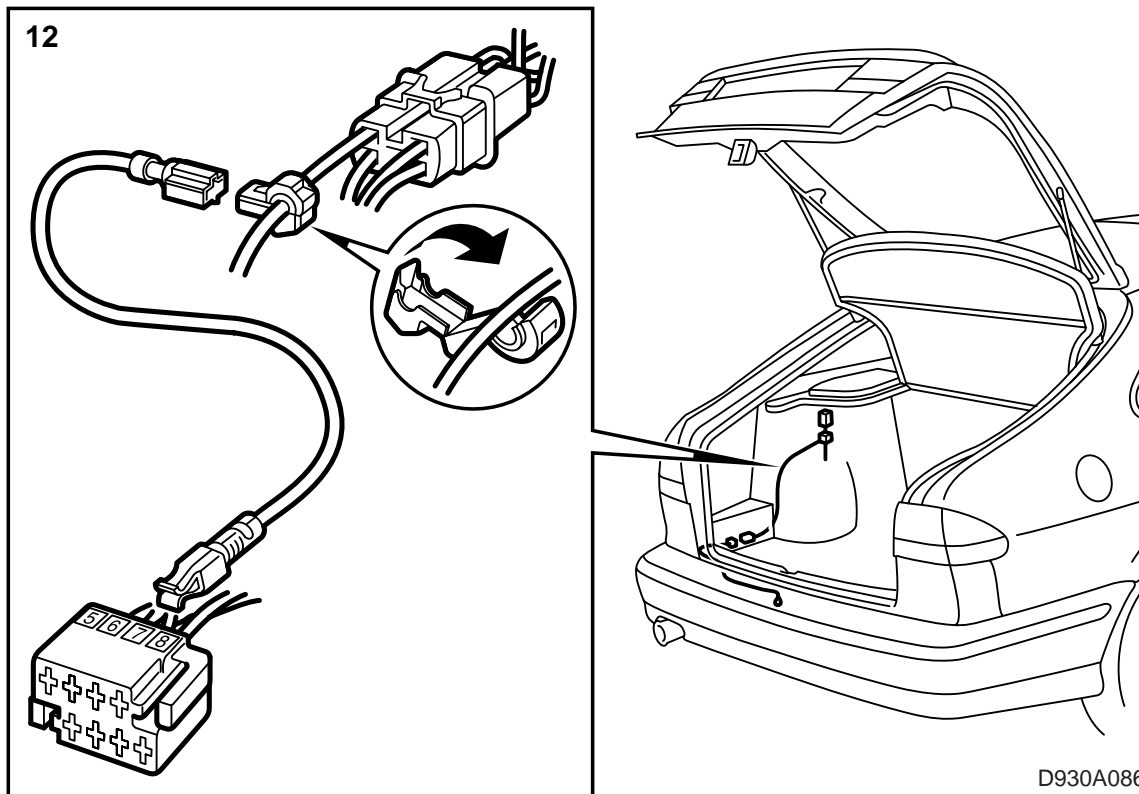
#### ATTENTION

Attention au câblage tiré le long de l'armature arrière.

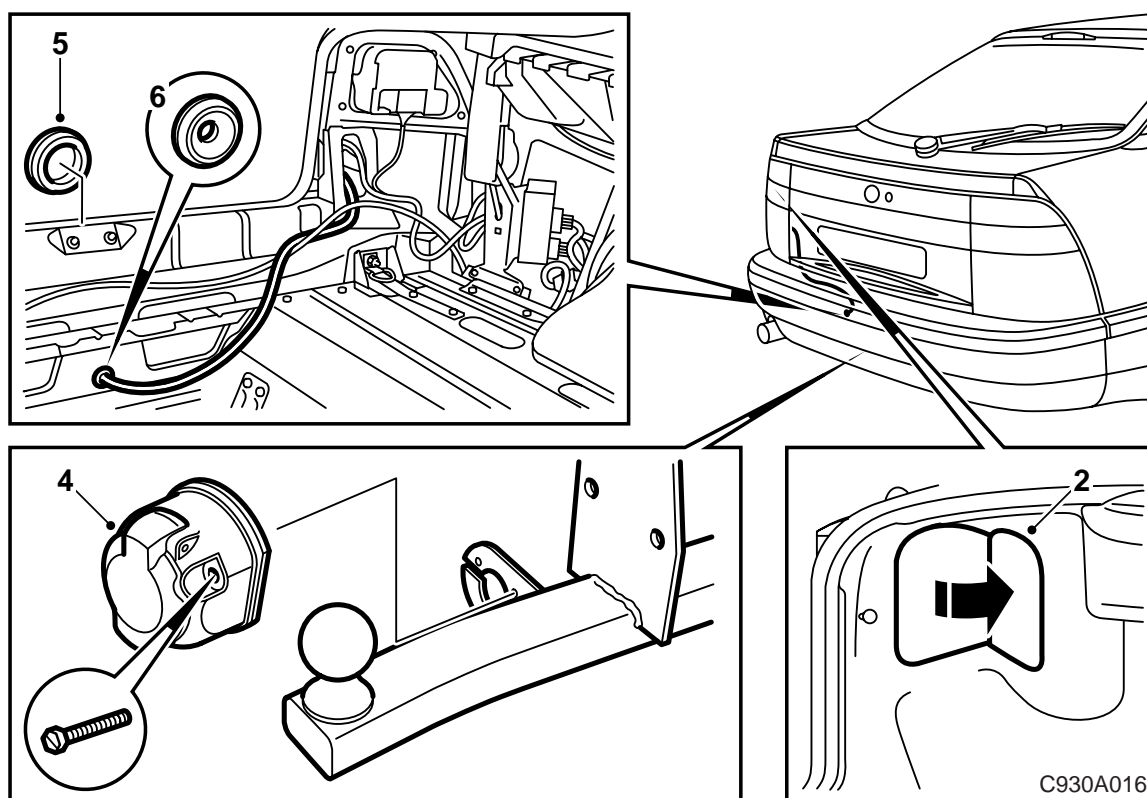
Ebavurer et retirer les copeaux et les écailles de peinture. Nettoyer avec du Teroson FL puis appliquer l'apprêt Standox 1K Fullprimer. Appliquer une couche de peinture. Appliquer enfin du Terotex HV 400 (référence 30 15 930) dans les trous.

- 3 Visser le connecteur 13 broches sur le porte-connecteur de l'attelage.
- 4 Insérer le câblage dans le réseau du coffre.
- 5 Poser le passe-câbles en caoutchouc.



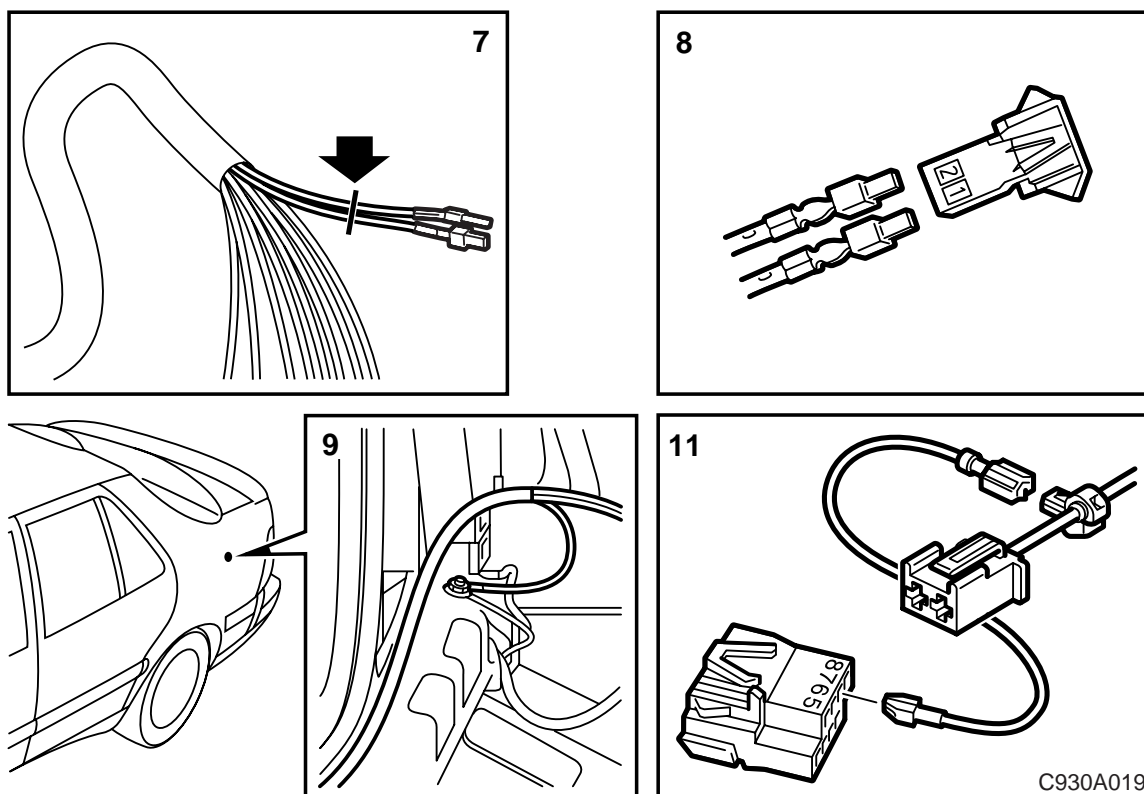


- 11 Si le précâble est monté en usine, brancher le câble BLEU/BLANC des feux de recul.
- 12 Brancher le câble sur la broche 7 du connecteur 8 broches sous le combiné arrière gauche.  
Dériver le câble BLANC sur connecteur 4 broches (la broche 3 se trouve au-dessus du passage de roue arrière gauche).
- 13 Fixer le réseau avec des bandes de serrage.
- 14 **Saab 9-3:** Poser le fusible (10A) sur la centrale à fusibles en position B.
- 15 Contrôler le fonctionnement et reposer les composants.



### Saab 9000

- 1 Ecarter la garniture latérale arrière gauche.
- 2 Déposer le couvercle situé sur le combiné arrière gauche.
- 3 **5D**: Déposer le bouchon en caoutchouc de la tôle arrière.
- 4 Visser le connecteur 13 broches sur le porte-connecteur de l'attelage.
- 5 **5D**: Tirer le câblage jusqu'au coffre.  
**4D, CS**: Tirer le câblage jusqu'au coffre par le trou de l'anneau de remorquage amovible.
- 6 Poser le passe-câbles en caoutchouc.



7 **-87:** Couper la broche plate du câble vert (broche 2) et du câble bleu (broche 6). Dénuder et assembler les extrémités de câbles. Poser une nouvelle broche plate.

Brancher la broche plate sur la broche 2 du connecteur 8 broches.

8 Raccorder le gros câble ROUGE sur le câble ROUGE/NOIR du connecteur livré 2 broches, broches 1 et 2 pour l'alimentation et/ou la charge.

9 Le câble de masse noir se connecte au point de masse situé sous le combiné arrière gauche.

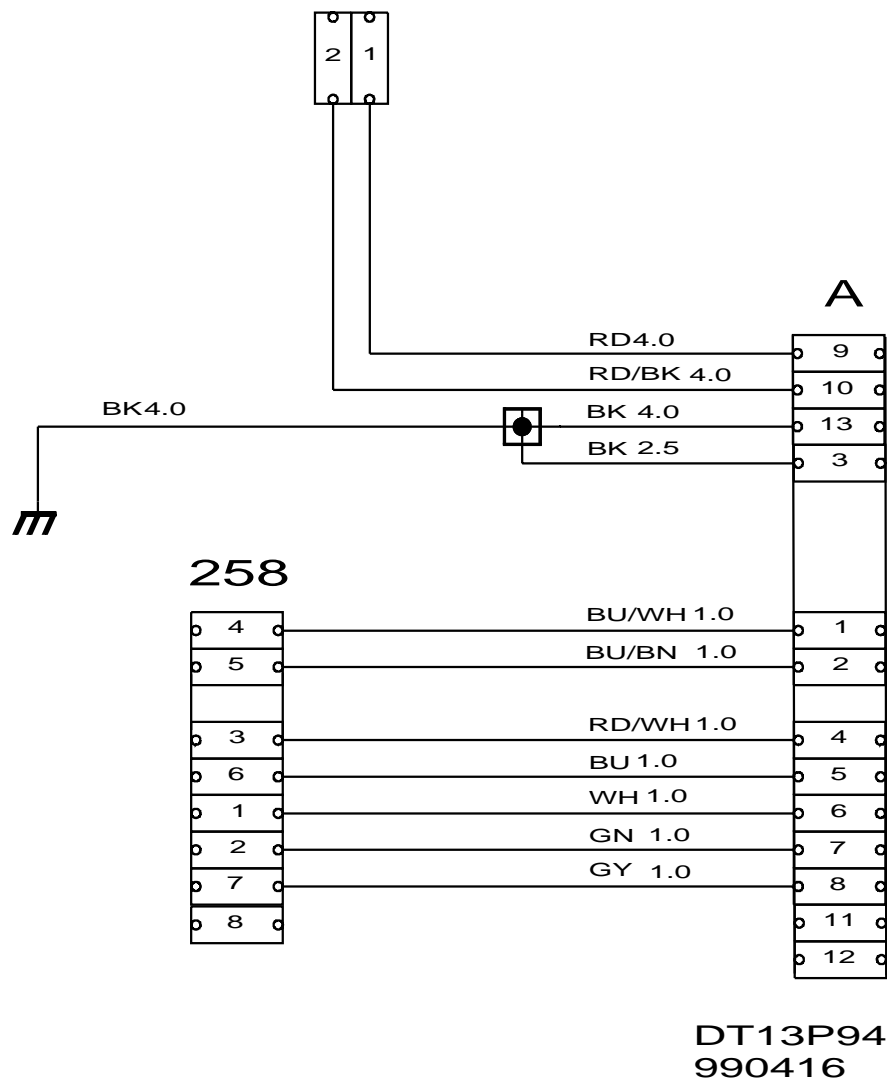
10 Raccorder le connecteur 8 broches au précâblage d'attelage de la voiture.

11 Le conducteur supplémentaire des feux de recul (BLANC/BLEU) se branche sur la broche 7 du connecteur 8 broches.

Dériver le câble BLANC sur la broche 3 du connecteur 10 broches situé derrière le passage de roue arrière gauche.

12 Contrôler le fonctionnement et reposer les composants.

Schéma électrique connecteur d'attelage 13 broches



258

Connecteur  
sur voiture

A

1	Clignotant gauche
2	Antibrouillard
3	Masse
4	Clignotant droit
5	Feu de stationnement droit
6	Feu stop
7	Feu de stationnement gauche
8	Feu de recul
9	Alimentation en courant
10	Charge
11	-
12	-
13	Masse