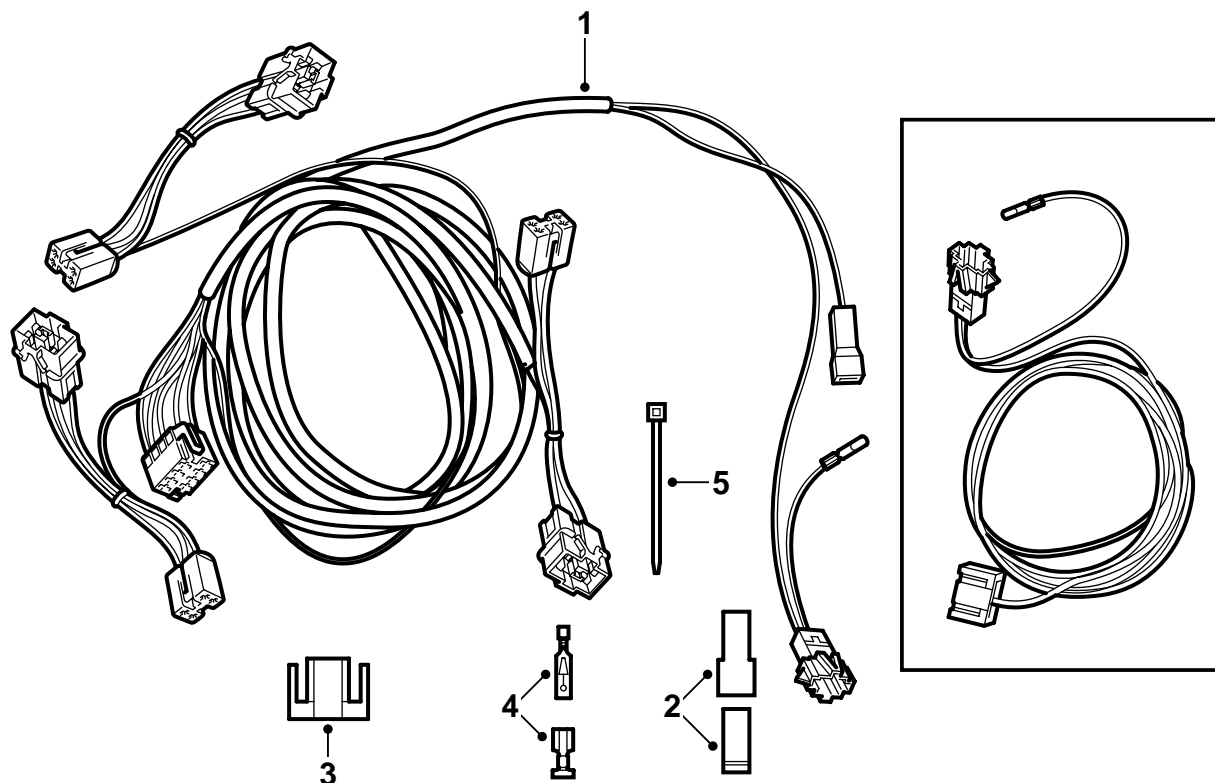



SAAB
**MONTERINGSANVISNING · INSTALLATION INSTRUCTIONS
MONTAGEANLEITUNG · INSTALLATIONS DE MONTAGE**

Saab 900 M94-M98, Saab 9-3

Câblage attelage

Accessories Part No.	Group	Date	Instruction Part No.	Replaces
400 112 090	9:37-1	Jun 99	52 46 095	75 04 06 Oct 95 86 79 300

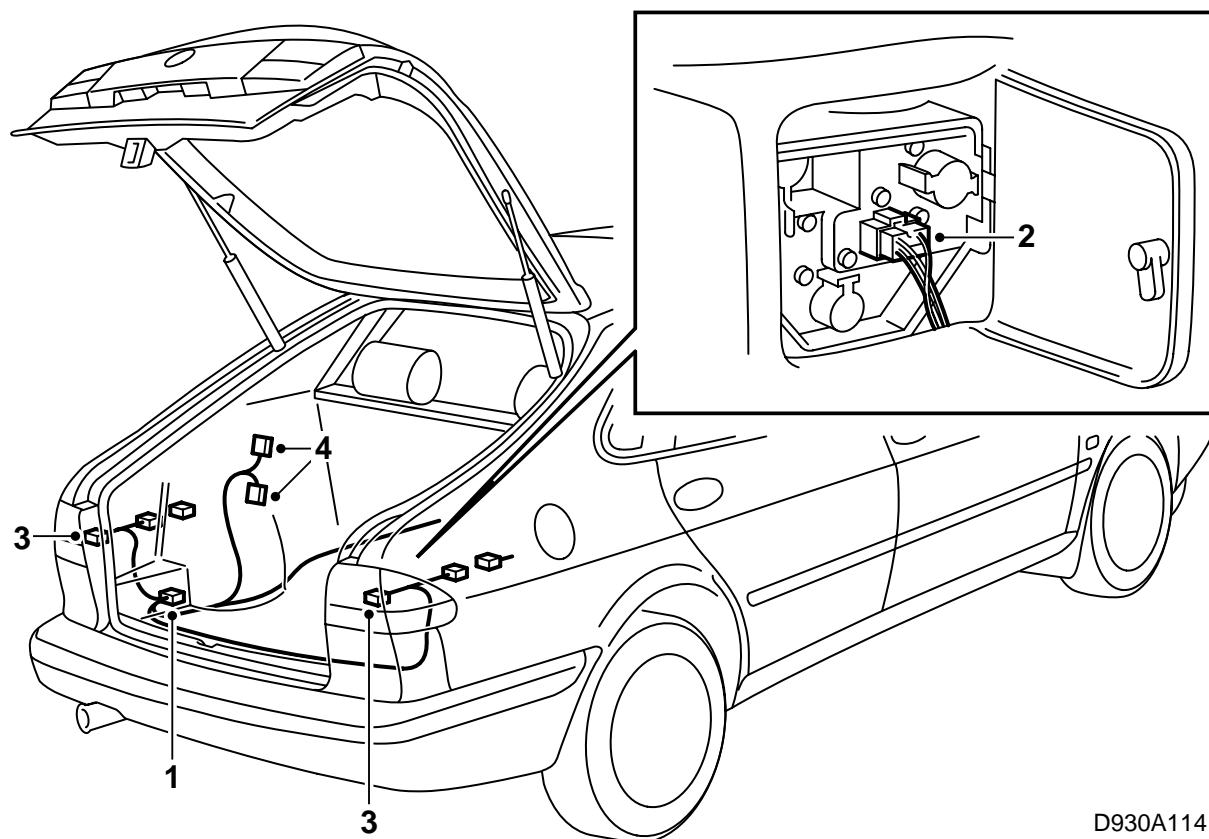


D930A113

Français

- 1 Câblage
- 2 Connecteur 1 broche (x2)
- 3 Connecteur 2 broches
- 4 Cosse de câble (x2)
- 5 Collier (x5)

Pour RHD, le kit 400 101 663 est nécessaire



D930A114

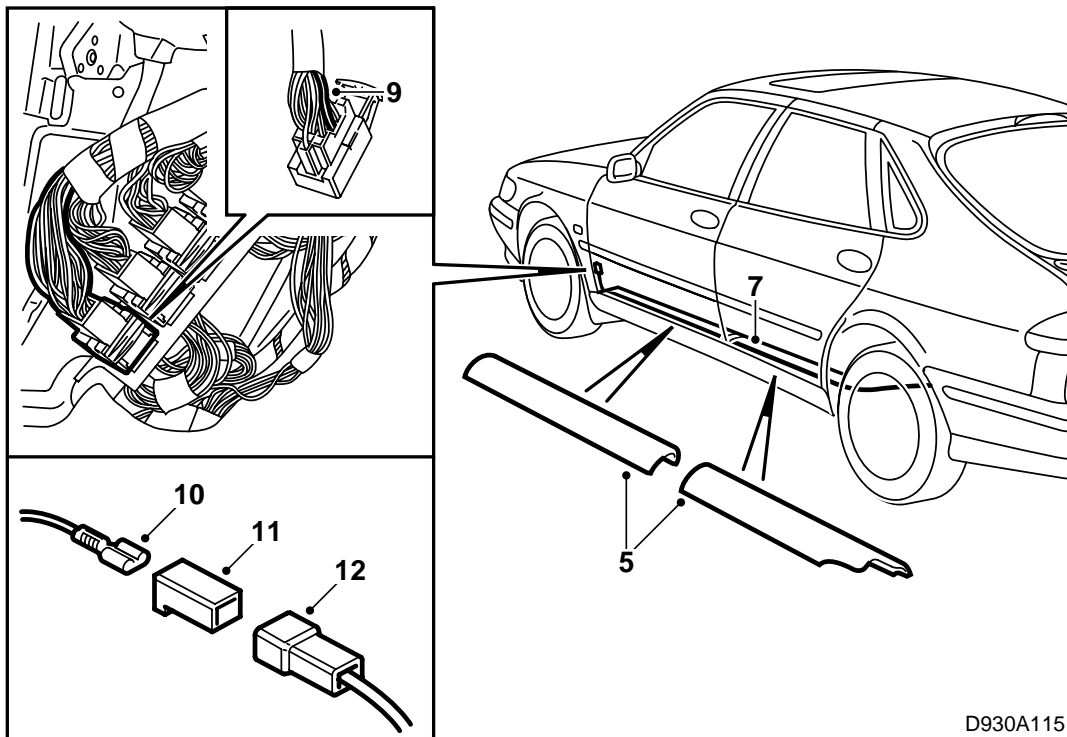
Position initiale :

Garde-seuil arrière déposé.

Garniture arrière gauche déposée.

Attelage avec câblage posé.

- 1 Brancher le connecteur 8 broches au connecteur d'attelage.
- 2 Débrancher le connecteur des combinés arrière.
- 3 Le connecteur du kit de montage avec douille se connecte au feu arrière gauche. L'autre connecteur du même embranchement se connecte au feu arrière droit.
- 4 Ouvrir le connecteur 4 broches noir situé derrière le passage de roue dans le coffre et brancher les autres connecteurs 4 broches de commande.



D930A115

5 Déposer le garde-seuil gauche et le panneau situé sous le volant.

RHD: Déposer la boîte à gants.

6 **3D:** Déposer la garniture latérale gauche de la banquette.

7 Tirer le câblage livré le long du côté gauche de la voiture, du coffre jusqu'au tableau de bord.

8 Relever la moquette qui recouvre les connecteurs du support situé sous le montant A.

Pour la Saab 9-3, passer au point 16.

900

9 Couper le câble VIOLET de la broche 13 du connecteur gris 33 broches aussi proche que possible du connecteur.

10 Dénuder le câble sur 15 mm environ et poser la douille du kit sur le câble.

11 Poser la douille sur le connecteur 1 broche du kit.

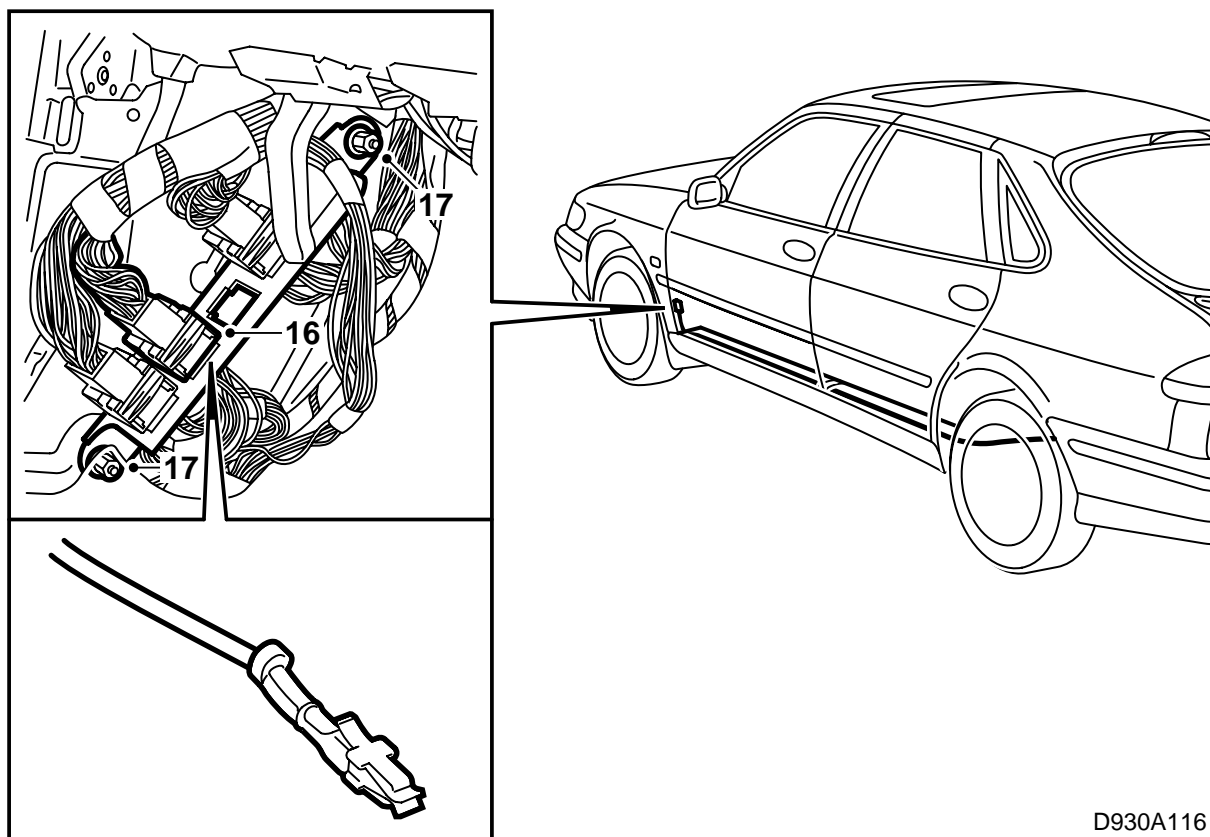
12 Couper la cosse du câble VIOLET du kit.

13 Dénuder le câble sur environ 15 mm et poser la broche du kit sur le câble.

14 Poser la broche sur le connecteur 1 broche du kit.

15 Assembler les connecteurs.

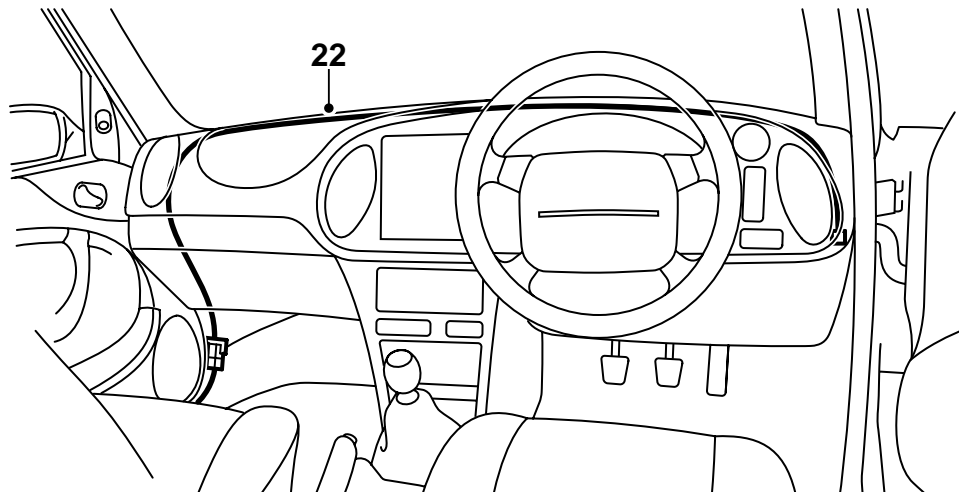
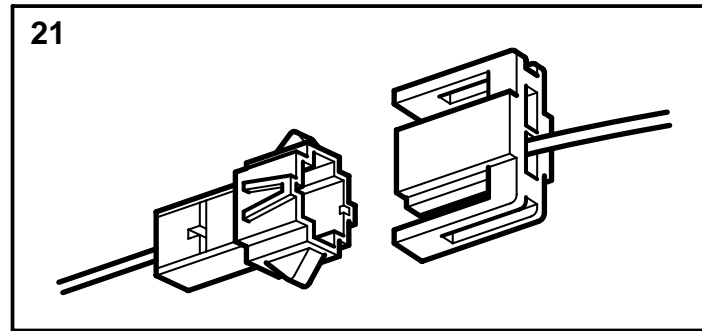
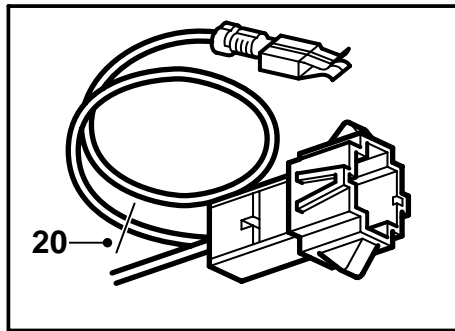
Passer au point 20 pour les voitures RHD. Passer sinon au point 23.



D930A116

9-3

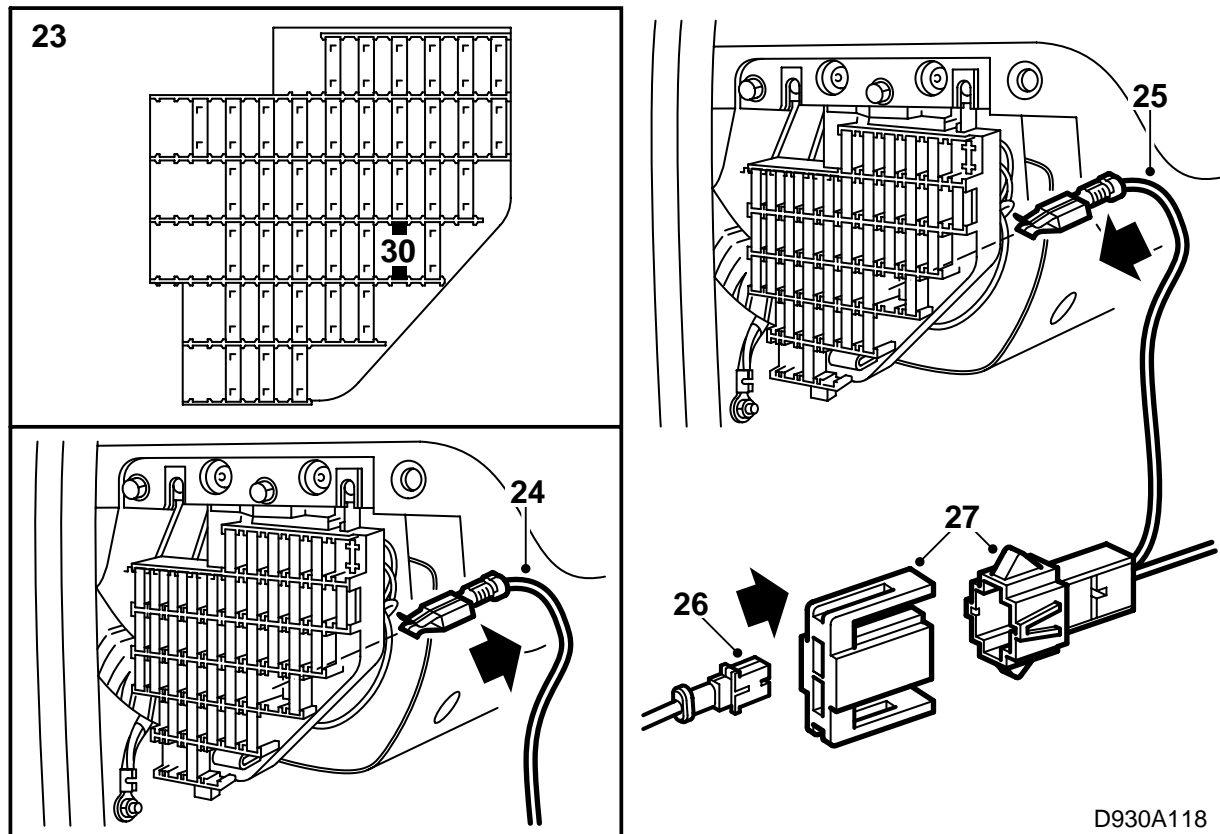
- 16 Ouvrir le connecteur 33 broches.
- 17 Desserrer les deux écrous qui maintiennent le support connecteurs puis écarter le support.
- 18 Poser le câblage VIOLET du kit sur la broche 7 du connecteur bleu du support connecteurs.
- 19 Serrer le support connecteur puis brancher le connecteur 33 broches.



D930A117

RHD

- 20 Couper le conducteur BLEU/BLANC du connecteur 2 broches.
- 21 Relier le câble des voitures RHD, kit 400 101 663, sur le connecteur et tirer le câble par-dessus le côté droit du tableau de bord.
- 22 Attention, fixer le câble de sorte qu'il ne touche aucun composant mobile.



D930A118

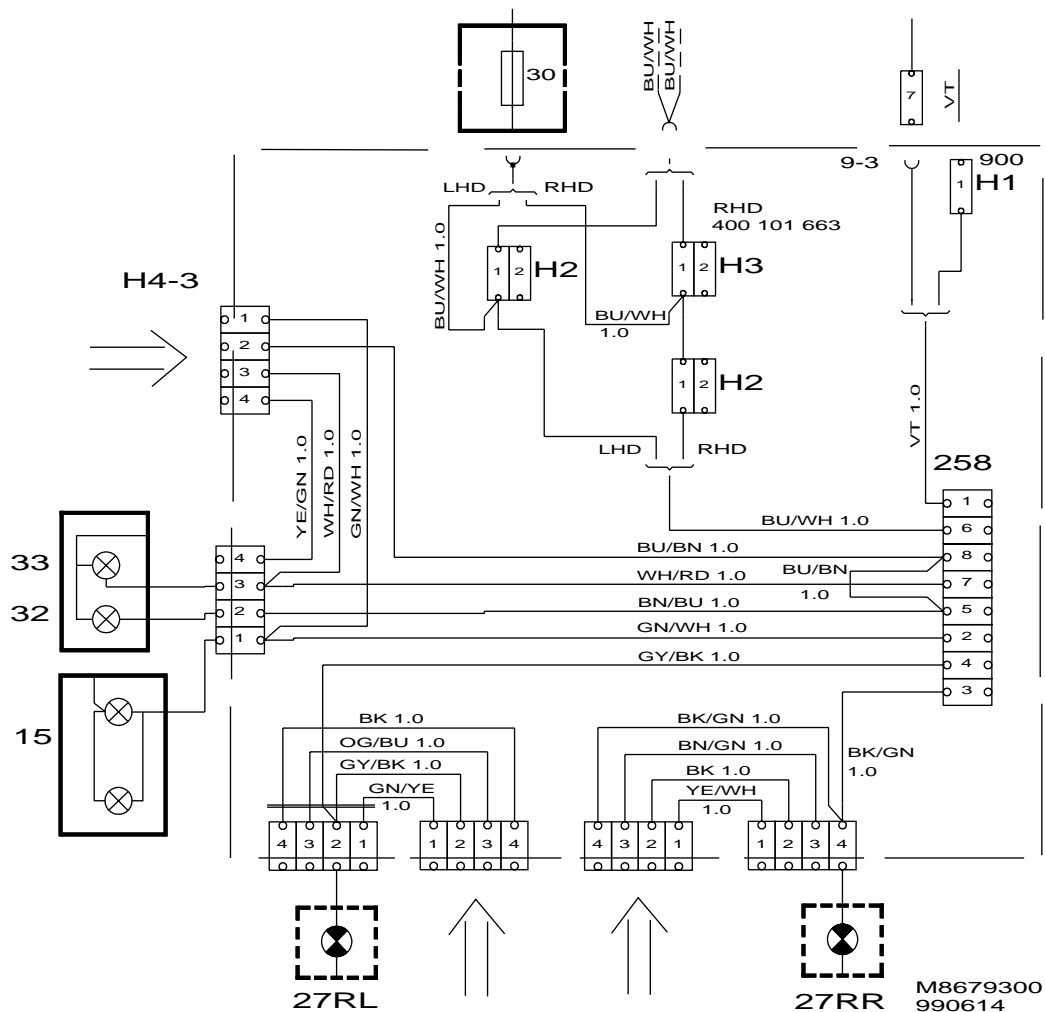
LHD+RHD

- 23 Retirer le fusible 30 des feux arrière. Il se trouve sur le porte-fusible, côté court du tableau de bord.
- 24 Sortir la cosse sur laquelle sont sertis les câbles bleu/blanc.
- 25 Raccorder le câble bleu/blanc livré.
- 26 Brancher la cosse débranchée sur la position 1 du connecteur 2 broches livré.
- 27 Brancher les connecteurs.
- 28 Remonter le fusible.
- 29 Contrôler le fonctionnement.
- 30 Reposer les composants déposés.

Schéma électrique

Sur le schéma électrique, le kit de montage est entouré d'un rectangle en traits pointillés. Les flèches-

es montrent les points de raccordement des connecteurs du câblage.



Pos.nr	Désignation
15	Eclairage de plaque
27RL	Clignotant arrière gauche
27RR	Clignotant arrière droit
32	Feu de recul
33	Antibrouillard
258	Connecteur du câblage d'attelage
H1	Connecteur 1 broche
H2	Connecteur 2 broches
H3	Connecteur 2 broches kit RHD
H4-3	Connecteur noir 4 broches derrière passage de roue gauche