

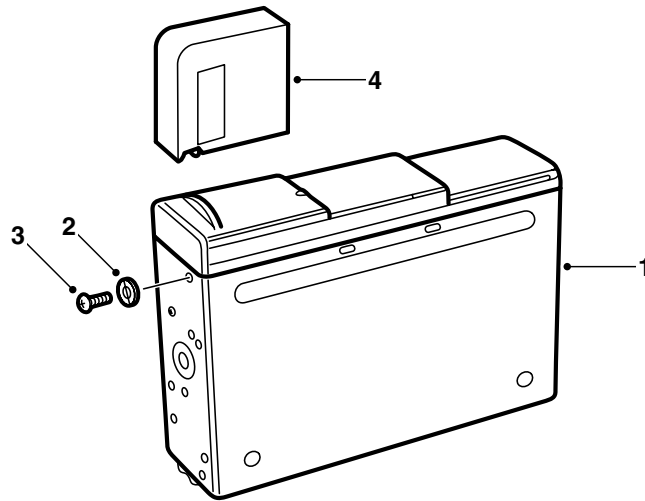


**MONTERINGSANVISNING · INSTALLATION INSTRUCTIONS
MONTAGEANLEITUNG · INSTRUCTIONS DE MONTAGE**

Saab 9-5 5D

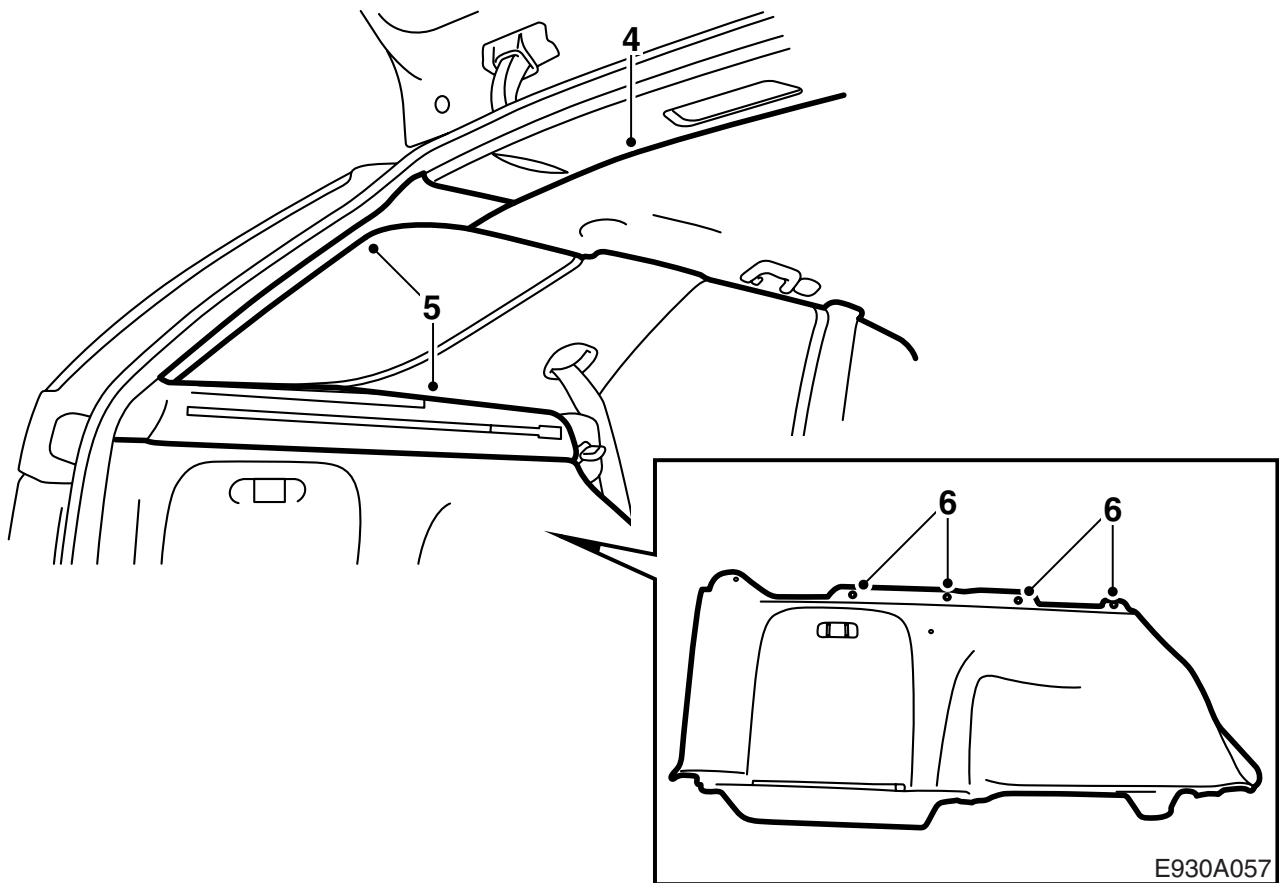
Echangeur de CD

Accessories Part No.	Group	Date	Instruction Part No.	Replaces
400 112 124	9:36-15	Jun 04	50 39 490	50 39 490 Jul 98

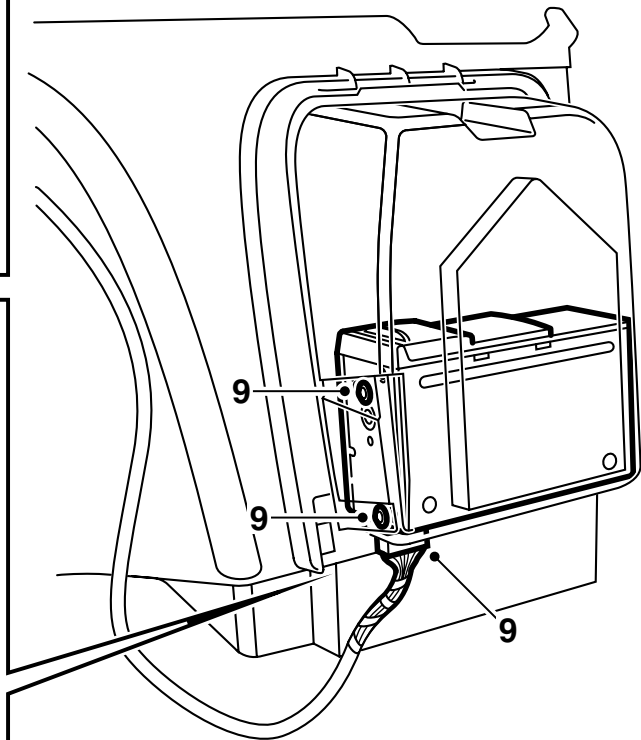
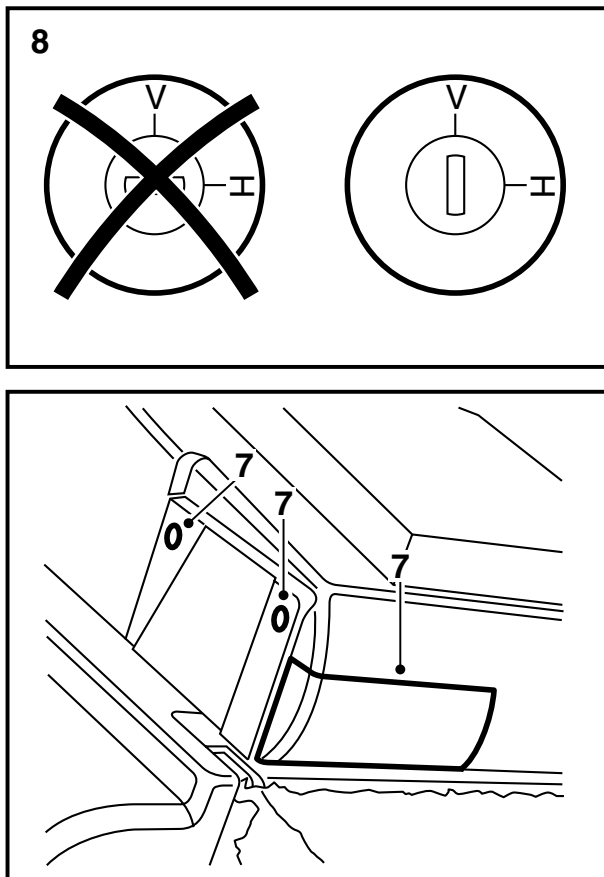


E930A056

- 1 Echangeur de CD (vendu séparément)
- 2 Rondelle (x4)
- 3 Vis (x4)
- 4 Magasin à CD



- 1 Rabattre le dossier gauche de banquette et déposer le couvercle situé entre la porte arrière gauche et le dossier.
- 2 Déposer la plage arrière.
- 3 Déposer le logement gauche du plancher.
- 4 Déposer le couvercle de toit arrière et débrancher le connecteur d'éclairage.
- 5 Déposer la garniture du montant D gauche et déposer le support gauche de plage arrière (3 vis).
- 6 Déposer les quatre vis situées sur le bord supérieur de la garniture latérale gauche puis déposer la garniture latérale gauche.



E930A058

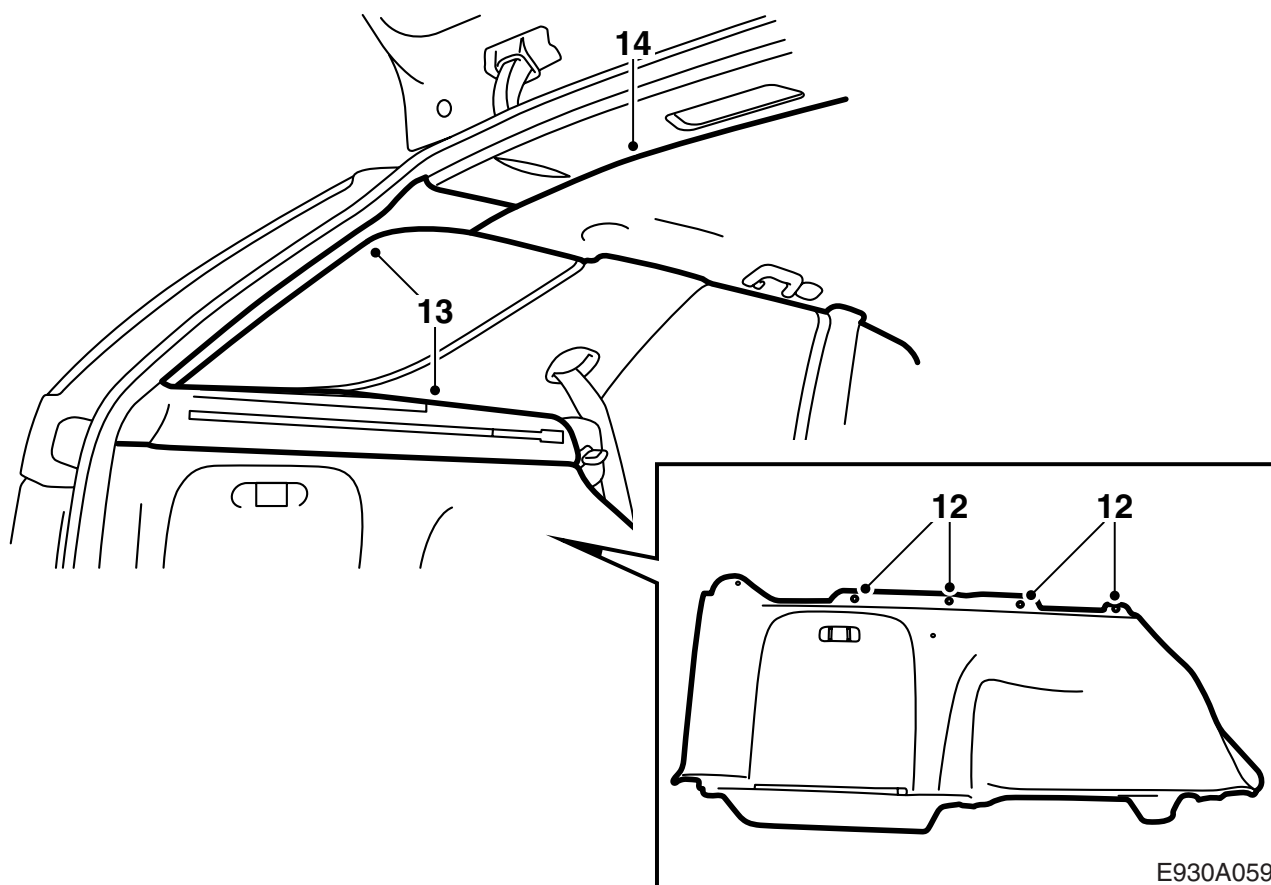
- 7 Percer un trou pour le câblage dans le rangement latéral conformément aux repères en face arrière. Percer ensuite un trou avec un foret de 4 mm pour les vis de fixation de l'échangeur de CD, conformément aux repères en face arrière.
- 8 Dévisser et déposer les 4 vis de transport (2 vis rouges sur chaque côté court), les placer dans un sachet en plastique à laisser au client. Contrôler que les deux vis de position (1 par paroi) sont verticales (V).
- 9 Poser l'échangeur de CD dans le casier de rangement latéral avec les vis et les rondelles. Brancher l'échangeur.
- 10 Insérer le magasin à CD.
- 11 Brancher l'instrument d'aide au diagnostic. Passer sur Audio System et au menu "Programmation". Procéder au "mariage" avec la voiture. Ce mariage est une condition préalable au fonctionnement de l'échangeur.

Important

Si l'échangeur de CD doit être définitivement déposé, brancher l'instrument d'aide au diagnostic et procéder au divorce avec la voiture aux menus Audio System et "Programmation".

Le divorce s'effectue lorsque l'échangeur est raccordé à la voiture avec laquelle le mariage a été programmé.

Pour l'utilisation, voir le manuel de la voiture.



- 12 Ajuster la garniture latérale et serrer les quatre vis du bord supérieur de la garniture latérale.
- 13 Reposer le support de plage arrière (3 vis) et la garniture de montant D.
- 14 Enclencher le couvercle de toit.
- 15 Reposer le logement du plancher.
- 16 Poser la plage arrière.
- 17 Poser le recouvrement entre la portière arrière gauche et le dossier de siège et relever les dossiers de banquette arrière.

⚠ ATTENTION

L'échangeur de CD est un produit Laser de classe 1

- La maintenance et la réparation de l'échangeur de CD doivent être effectuées par un technicien qualifié.
- Si l'enveloppe de l'échangeur de CD est endommagée, un rayonnement Laser peut apparaître et provoquer des accidents.