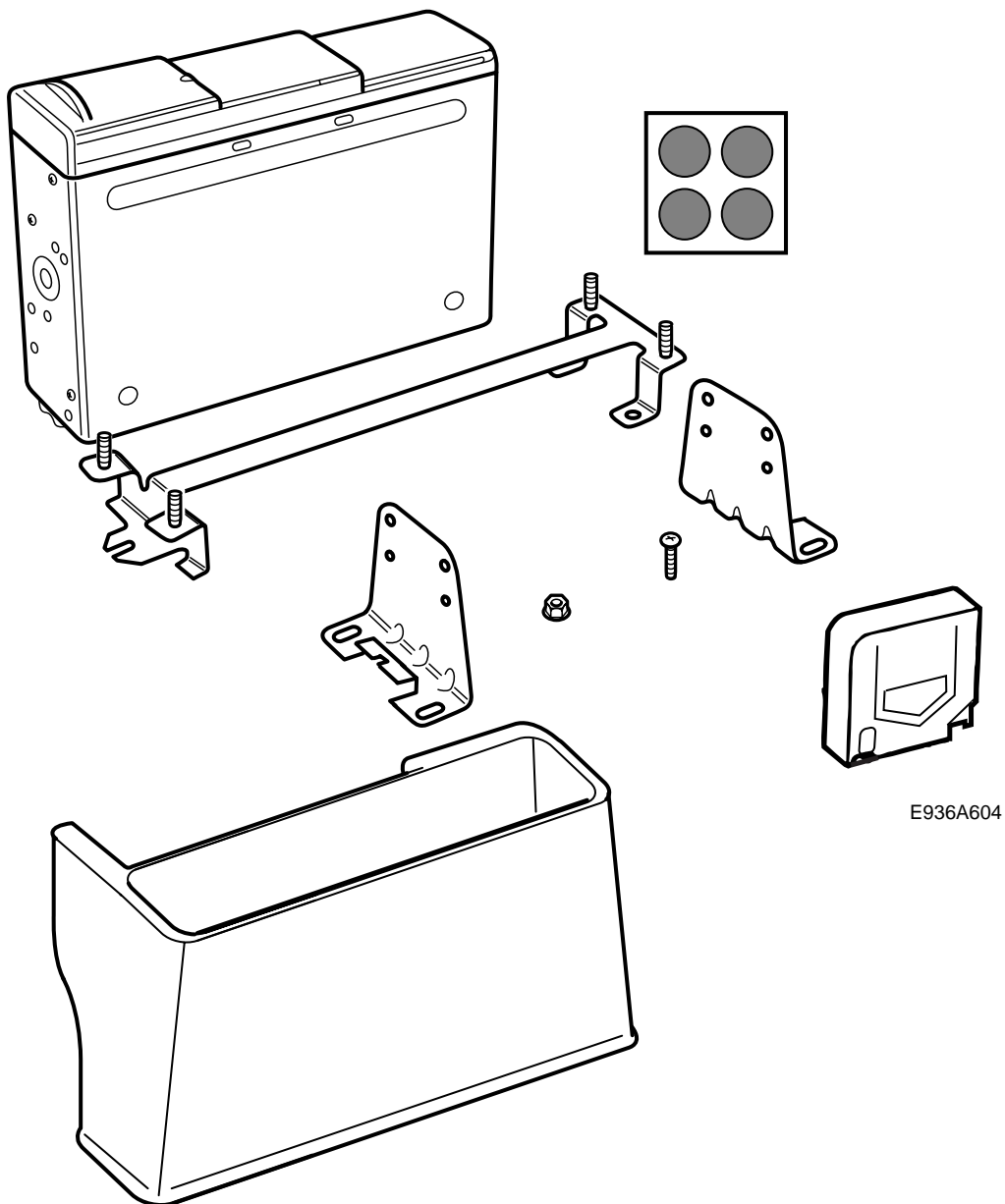



SAAB
**MONTERINGSANVISNING · INSTALLATION INSTRUCTIONS
MONTAGEANLEITUNG · INSTALLATIONS DE MONTAGE**

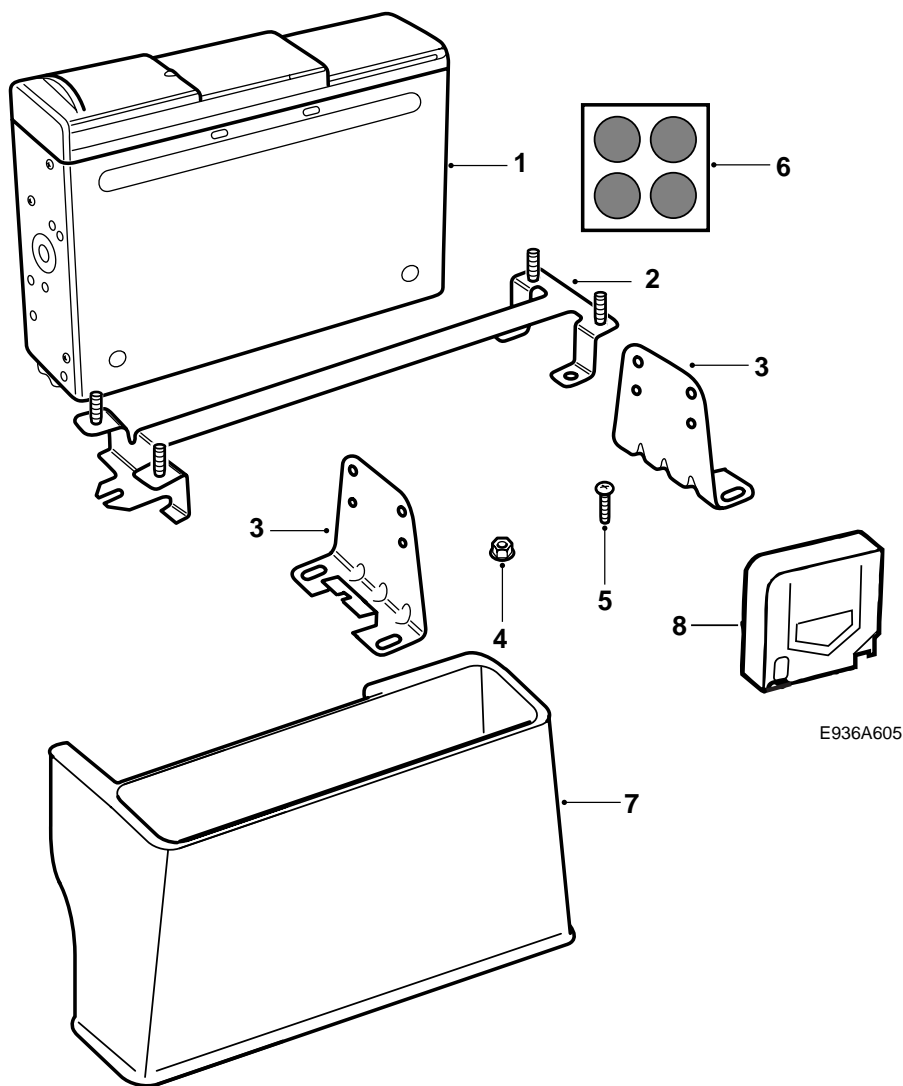
Saab 9-5 4D

Kit de montage, Echangeur de CD

Accessories Part No.	Group	Date	Instruction Part No.	Replaces
400 112 595	9:36-8	May 99	50 38 641	50 38 641 Oct 98



E936A604



- 1 Echangeur de CD (se vend séparément)
- 2 Console de plancher
- 3 Support (2)
- 4 Erou (3)
- 5 Vis (4)
- 6 Ruban (4) (livré avec l'échangeur de CD)
- 7 Couvercle
- 8 Magasin CD (livré avec l'échangeur de CD)

⚠ ATTENTION

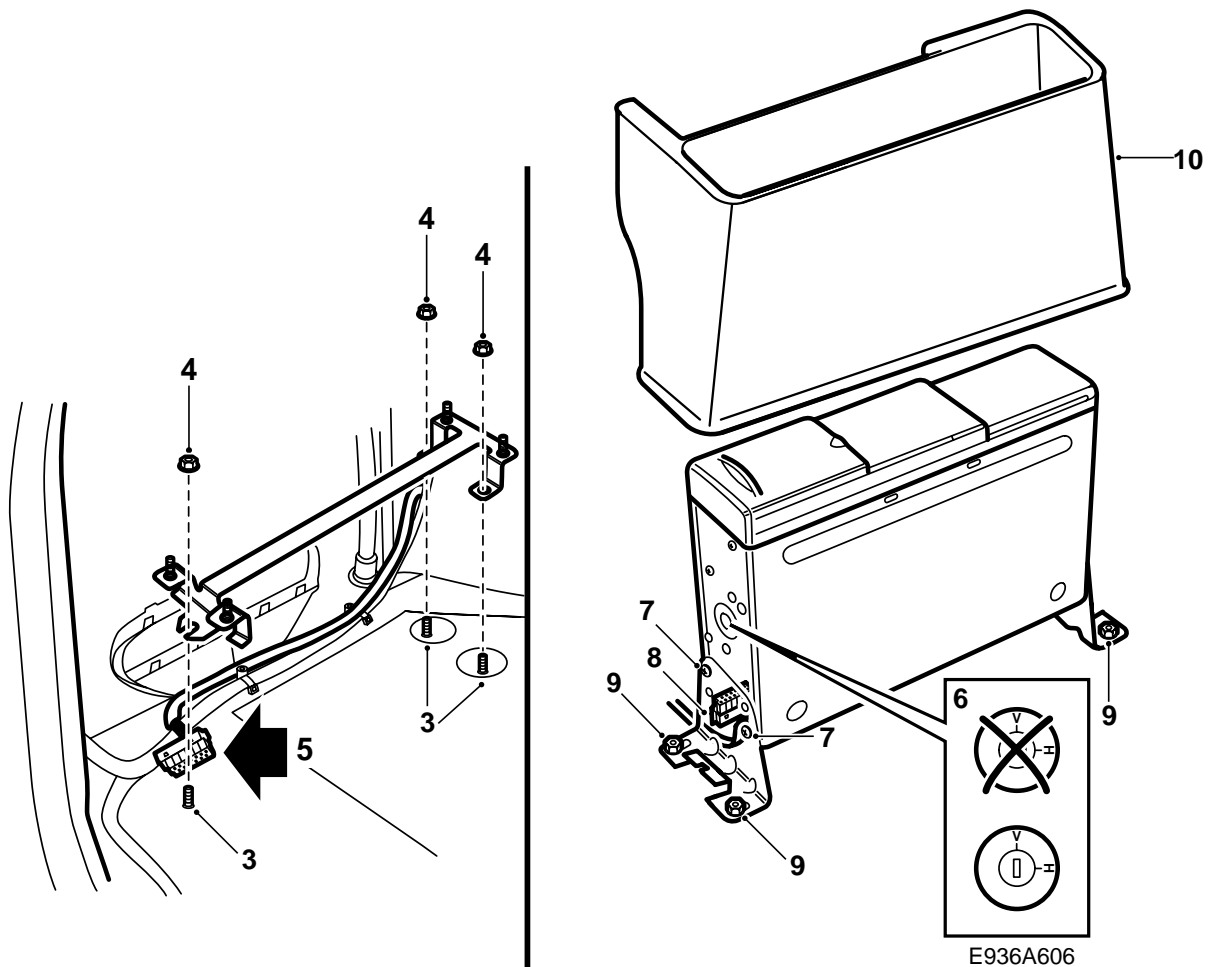
Le changeur de CD est un produit laser de classe 1

- Tout entretien ou réparation doit être effectué par un technicien qualifié.
- Si le boîtier du changeur est endommagé, un rayonnement laser risque de s'échapper et provoquer des accidents.

Important

Si le changeur doit être définitivement déposé, relier l'instrument d'aide au diagnostic et procéder au divorce sous Audio System, "Programmation".

Le divorce s'effectue alors que le changeur de CD est encore en place sur la voiture avec laquelle il est marié.



- 1 Déposer le couvre-seuil du coffre à bagages.
- 2 Dévisser les trois écrous et déposer la garniture latérale.
- 3 Déposer les bouchons en plastique qui obstruent les fixations de l'échangeur de CD.
- 4 Montez la console au plancher pour l'échangeur CD à l'aide de 3 écrous.
- 5 Passer le conducteur comportant le connecteur de l'échangeur à travers la garniture latérale. Reposer la garniture.
- 6 Dévissez et retirez les 4 vis de transport (2 vis marquées de rouge sur chaque côté court), placez-les dans le petit sachet en plastique et recouvrez les trous à aide des morceaux de bande adhésive fournis. Assurez-vous que la vis de position de montage est dans la position verticale (V).
- 7 Vissez consoles à l'échangeur CD.
- 8 Branchez le connecteur sur l'échangeur.
- 9 Vissez l'échangeur CD à la console au plancher à l'aide de 4 vis.
- 10 Poser le couvercle sur les supports. S'assurer que le couvercle s'abaisse jusqu'à la position verrouillée. De par la conception du couvercle, sa pose peut s'avérer difficile.

- 11 Reposer le couvre-seuil.
- 12 Monter le chargeur CD.
- 13 Relier l'instrument d'aide au diagnostic. Passer sur Audio System puis sur "Programmation". Procéder au "mariage" avec la voiture. Ce mariage est la condition préalable au fonctionnement du changeur de CD.

Important

Si le changeur doit être définitivement déposé, relier l'instrument d'aide au diagnostic et procéder au divorce sous Audio System, "Programmation".

Le divorce s'effectue alors que le changeur de CD est encore en place sur la voiture avec laquelle il est marié.

Pour l'utilisation, voir le manuel d'instructions de la voiture.

Le logement intercalé entre le couvercle du changeur et la paroi du coffre peut servir à entreposer les CD ou un magasin supplémentaire.