

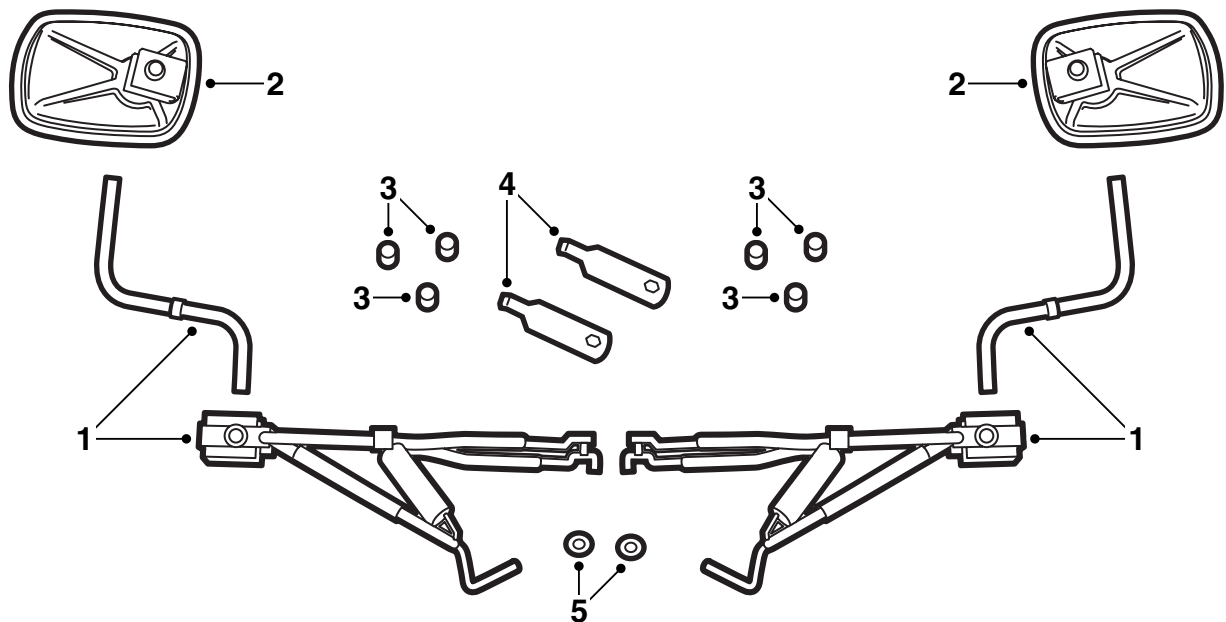


MONTERINGSANVISNING · INSTALLATION INSTRUCTIONS
MONTAGEANLEITUNG · INSTRUCTIONS DE MONTAGE

Saab 9-5

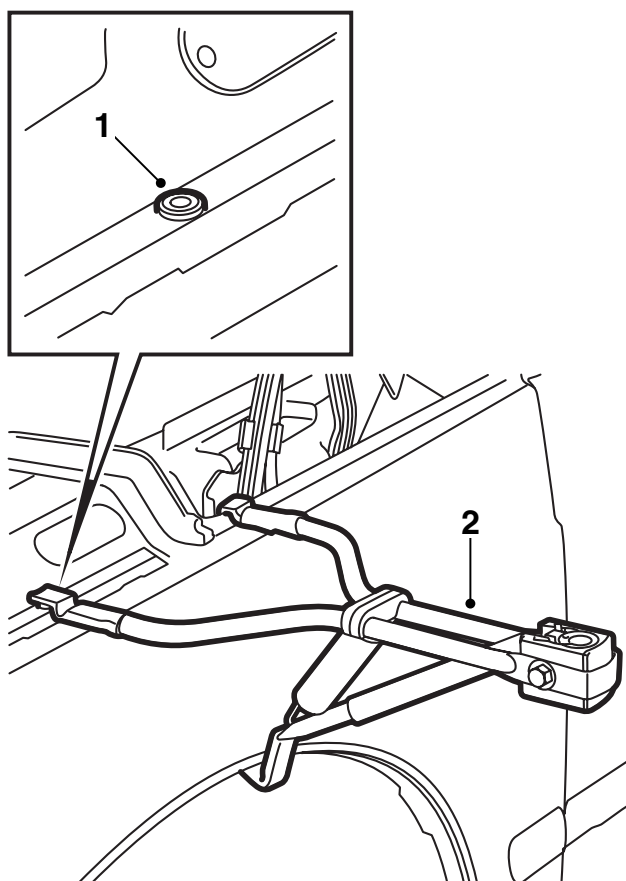
Rétroviseurs de caravane

Accessories Part No.	Group	Date	Instruction Part No.	Replaces
400 112 660	9:84-07	Oct 00	86 90 513	86 90 513 Oct 98



E980A143

- 1 Bras avec fixation (2)
- 2 Boîtier de rétroviseur (2)
- 3 Capuchon de protection (6)
- 4 Outil (2)
- 5 Bague en caoutchouc (8)



1 Ouvrir le capot et poser les bagues en caoutchouc dans les trous - voir figure.

Si la voiture n'a pas de trous, voir page 3.

2 Accrocher d'abord la patte de fixation inférieure puis les pattes supérieures sur les ailes avant. La patte supérieure cylindrique doit s'insérer dans la bague en caoutchouc et la patte coudée doit s'accrocher au bord supérieur de l'aile - voir figure.

3 Monter le bras qui maintient le boîtier de rétroviseur. La partie longue est destinée au boîtier tandis que la partie courte se monte sur la fixation de carrosserie.

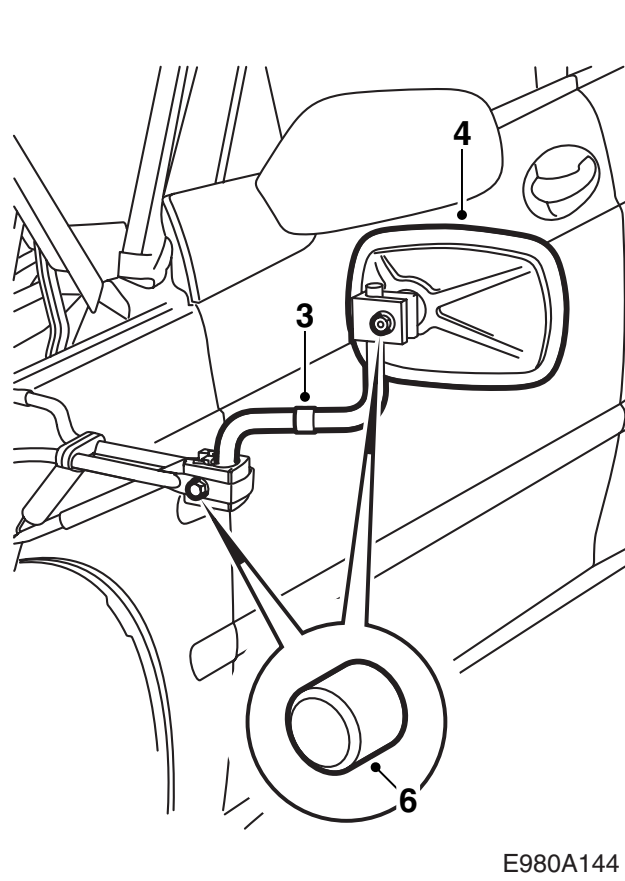
ATTENTION

Attention aux couloirs étroits. Ces rétroviseurs étant solidement fixés à la carrosserie et largement déployés, ils risquent de blesser les usagers de la route non protégés et d'endommager la voiture.

4 Poser le boîtier de rétroviseur.

5 Ajuster le boîtier de rétroviseur et le bras puis serrer les vis et les écrous.

6 Poser les capuchons de protection sur les têtes de vis et les écrous.

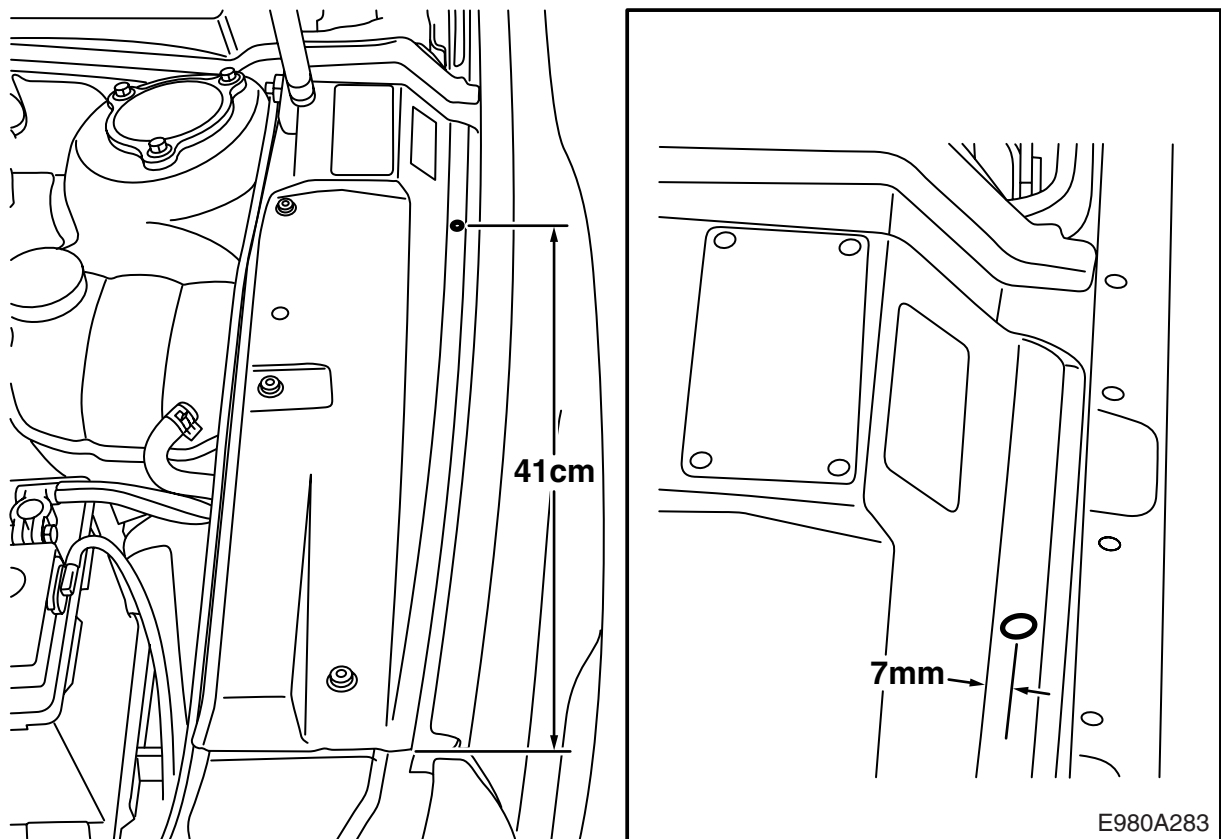


E980A144

7 Fermer prudemment le capot du moteur et contrôler que les fixations des rétroviseurs n'endommagent pas le capot.

Note

Les bagues en caoutchouc supplémentaires livrées s'utilisent si les bagues montées s'abîment ou disparaissent.



Perçage de trou pour le rétroviseur de caravane

La figure montre le côté gauche de la voiture, mais le travail doit être effectué sur les deux côtés.

- 1 Repérer l'endroit où le trou doit être percé, à 41 cm du bord de tôle derrière les clignotants et à 7 mm du pli. Marquer l'emplacement avec un pointeau.
- 2 Percer un trou de 8 mm.
- 3 Débavurer les trous, enlever les copeaux et les écailles de peinture. Nettoyer avec du produit Terosons FL, appliquer du Standox 1K Füllprimer puis recouvrir d'une couche de peinture de finition.