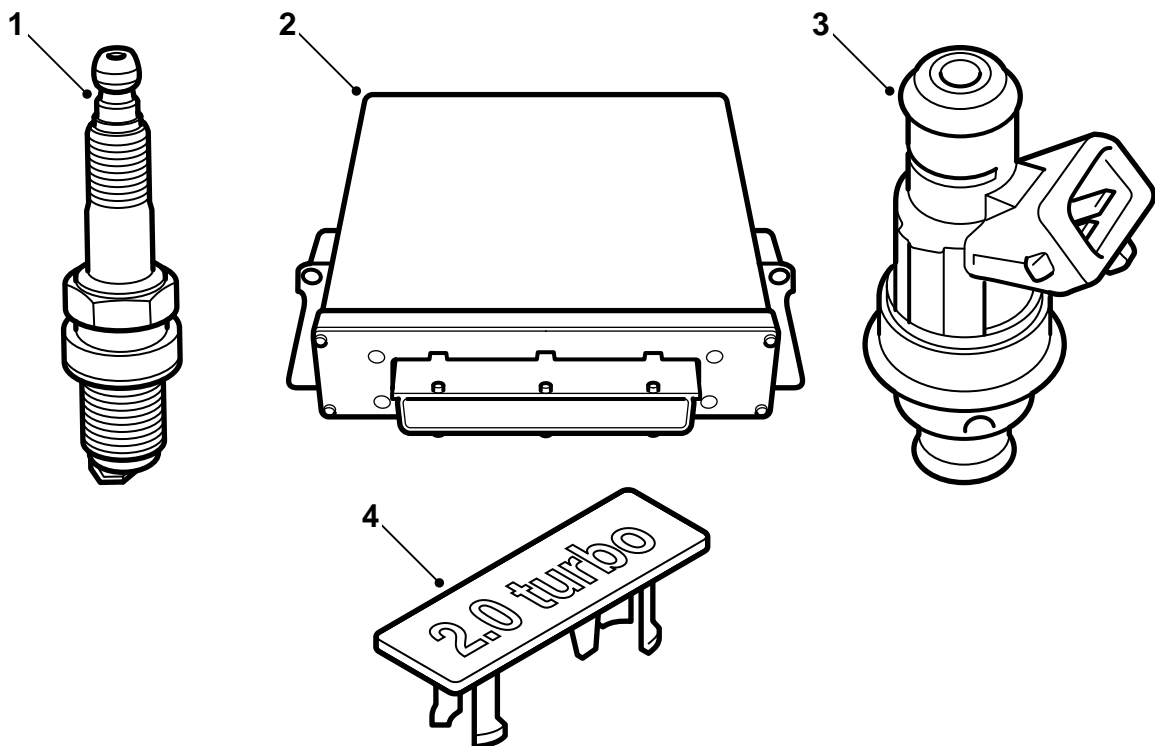


**SAAB****MONTERINGSANVISNING · INSTALLATION INSTRUCTIONS
MONTAGEANLEITUNG · INSTALLATIONS DE MONTAGE**

Saab 9-5 B205E

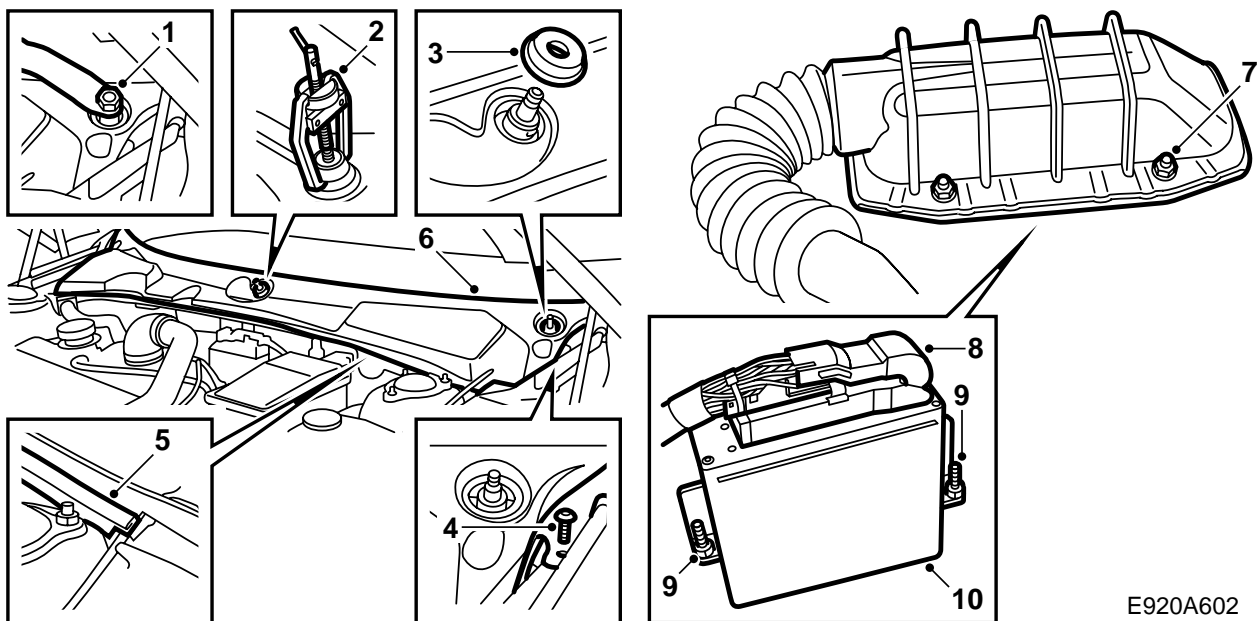
Kit de rodage

Accessories Part No.	Group	Date	Instruction Part No.	Replaces
400 127 296	9:29-02	Jan 00	51 74 263	51 74 263 Jul 99



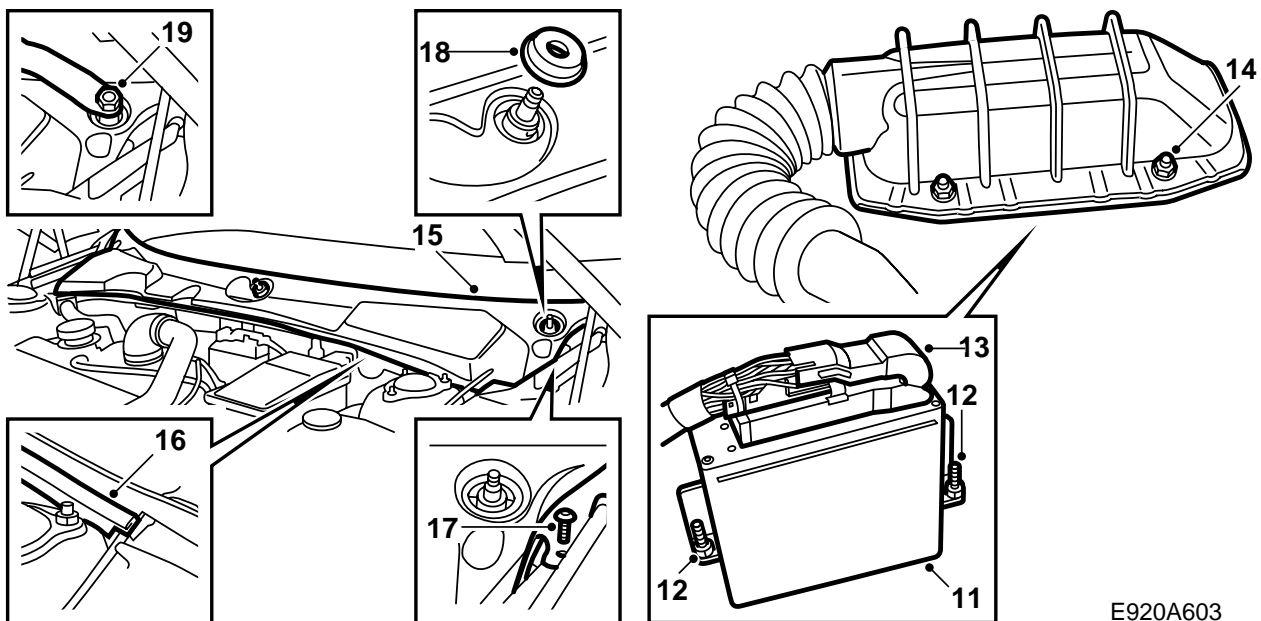
E920A011

- 1 Bougies d'allumage (4)
- 2 Dispositif de commande
- 3 Injecteur (4)
- 4 Emblème



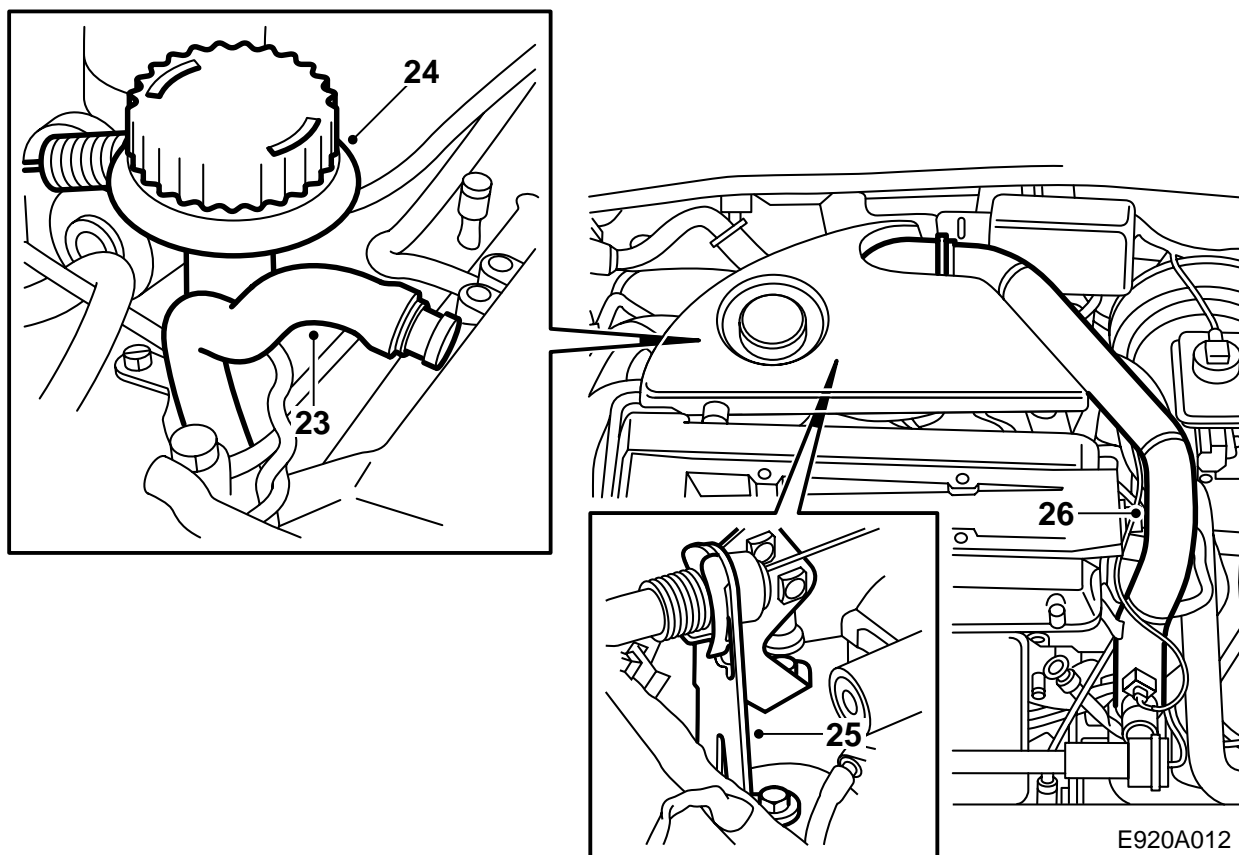
E920A602

- 1 Retirer les caches des écrous des broches d'essuie-glace et légèrement desserrer les écrous.
- 2 Desserrer les bras d'essuie-glace avec l'extracteur 85 80 144. Retirer les écrous et les bras d'essuie-glace.
- 3 Retirer les joints caoutchouc des broches d'essuie-glace.
- 4 Retirer les deux clips filetés sur les côtés courts de l'isolation du pare-brise.
- 5 Desserrer le joint caoutchouc.
- 6 Retirer l'isolation du pare-brise en attrapant son bord avant et en soulevant vers le haut/en avant. Attention au joint de traversée du câble d'ouverture du capot du côté gauche.
- 7 Desserrer les 4 écrous de fixation du capot de protection du dispositif de commande.
- 8 Replier la protection et desserrer le boîtier de connexion du dispositif de commande en poussant le crochet de verrouillage vers la droite.
- 9 Desserrer les 2 écrous de fixation du dispositif de commande, utiliser une douille magnétique de 10 mm.
- 10 Soulever le dispositif de commande droit vers le haut.



E920A603

- 11 Ajuster le nouveau boîtier de commande.
- 12 Serrer les 2 écrous de fixation du dispositif de commande.
- 13 Vaporiser du Kontakt 61 (art. no. 30 21 763) dans le connecteur multiple du dispositif de commande, le raccorder et le verrouiller en basculant le crochet de verrouillage.
- 14 Monter le capot de protection et serrer les 4 écrous de fixation du capot.
- 15 Positionner l'isolation du pare-brise. Attention au joint de traversée du câble d'ouverture du capot du côté gauche.
- 16 Monter le joint caoutchouc.
- 17 Monter les deux clips filetés sur les côtés courts de l'isolation du pare-brise.
- 18 Remonter les joints caoutchouc des broches d'essuie-glace.
- 19 Monter les bras d'essuie-glace, les ajuster dans la position de repos correcte selon les points de marquage dans le pare-brise, puis serrer les écrous.
- 20 Monter les caches sur les écrous des broches d'essuie-glace.



E920A012

ATTENTION

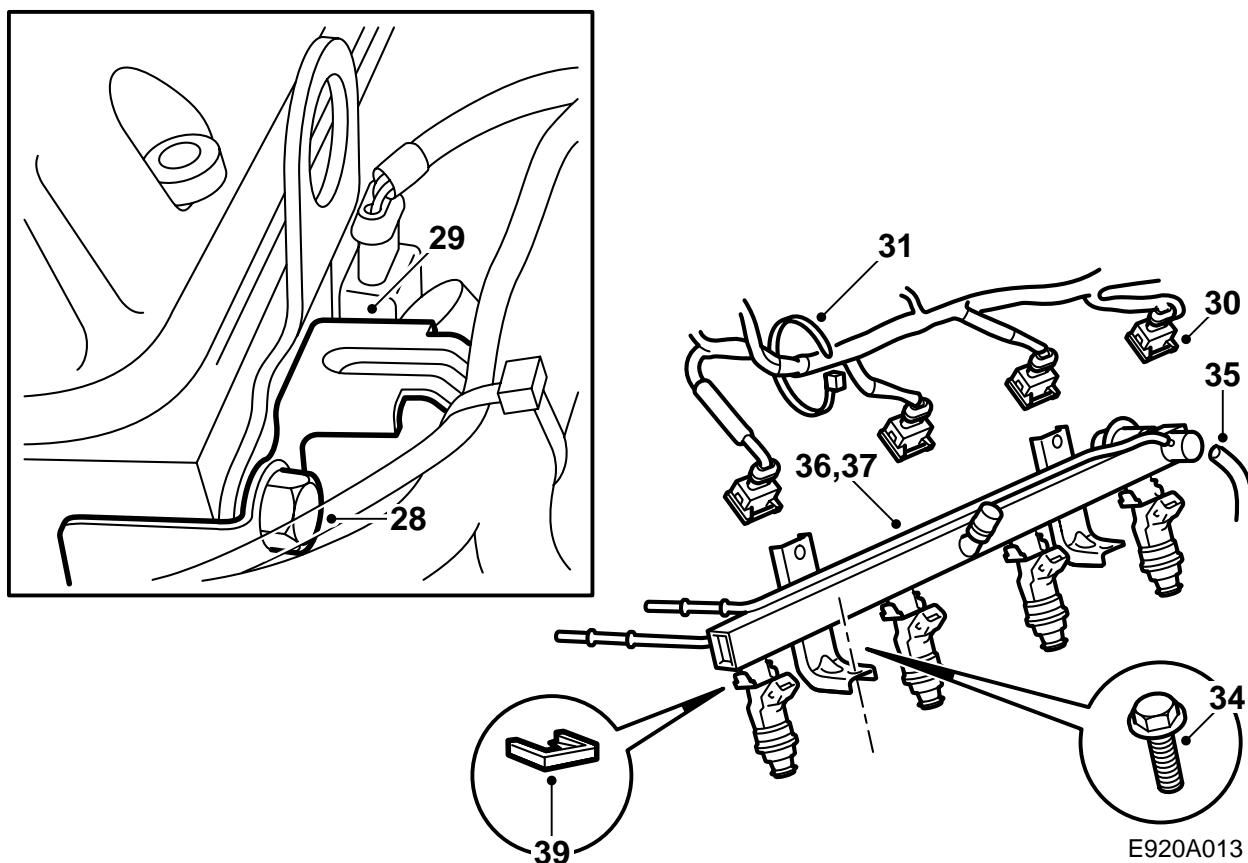
La dépose du tuyau de distribution carburant suppose des interventions sur le système de carburant. Nous vous demandons par conséquent de respecter les points suivants pendant votre travail:

- Veillez à la ventilation de l'air! Utilisez une ventilation agréée pour l'aspiration des vapeurs d'essence si vous en disposez.
- Portez des gants de protection! Un contact prolongé avec l'essence risque de provoquer des irritations de la peau.
- Gardez un extincteur de classe BE à portée de main! Attention aux risques de formation d'étincelles, par exemple lors de coupures de circuits électriques, de courts-circuits, etc.
- Il est absolument interdit de fumer.
- Porter des lunettes de protection.

Important

Il est nécessaire de respecter les règles les plus strictes en matière de propreté lors des interventions sur le tuyau de distribution et les injecteurs. Nettoyer autour des soupapes, du tuyau de distribution et du tuyau d'admission. Nettoyer à l'air comprimé.

- 21 Déposer le couvercle du moteur en libérant une fixation emboîtée à la fois et en commençant au niveau du tuyau de remplissage de l'huile.
- 22 Retirer le fusible 19 de la pompe à carburant, moteur tournant. Couper l'allumage lorsque le moteur s'est arrêté.
- 23 Débrancher le flexible de la ventilation de carter.
- 24 Retirer la jauge à huile avec son manchon de remplissage puis boucher le tuyau.
- 25 Déposer le couvercle du papillon. Débrancher le câble d'accélérateur de l'axe de papillon. Démontez et écartez le câble d'accélérateur avec son support.
- 26 Emboîter la vis du tuyau de pression turbo sur la culasse.
- 27 Déposer le tuyau de pression turbo.



- 28 Desserrer les vis supérieure et avant du porte-câblage et retirer la vis arrière.
- 29 Lever et reculer le porte-câblage.
- 30 Débrancher les connecteurs suivants : Caisse d'allumage, injecteurs, capteur de pression absolue d'admission, sonde de masse d'air et capteur de pression turbo.
- 31 Desserrer et mettre le câblage de côté - 2 attaches sur la barre et 6 sur le tuyau de ventilation de carter.
- 32 Ouvrir les conduits de carburant.

! ATTENTION

Les conduits contiennent encore du carburant.

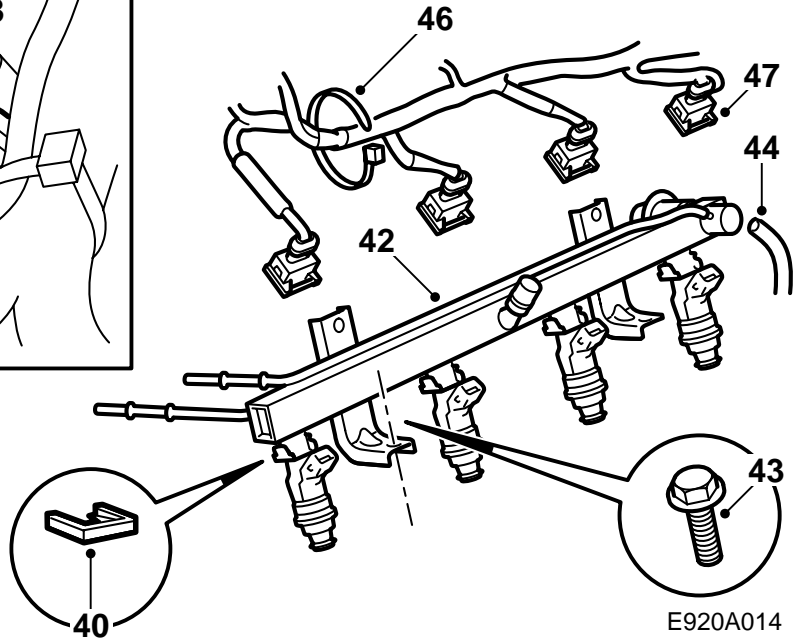
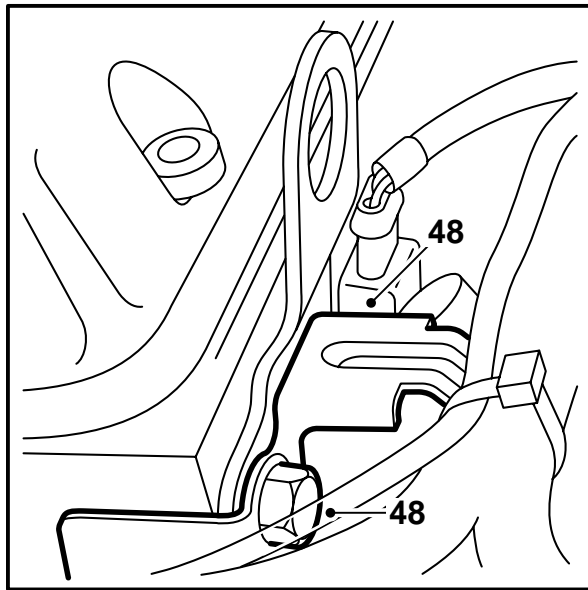
Utiliser l'outil de partage 83 95 261.

- 33 Nettoyer autour des injecteurs à l'air comprimé.
- 34 Desserrer les 2 vis de fixation du tuyau de distribution carburant.
- 35 Débrancher le flexible à vide du régulateur de pression.
- 36 Déboîter prudemment le tuyau de distribution carburant avec 2 barres adéquates.
- 37 Soulever et écarter doucement le tuyau de distribution.
- 38 Boucher les trous d'injection de la culasse.
- 39 Desserrer les attaches des injecteurs.

! ATTENTION

Les conduits de carburant contiennent encore du carburant.

Déposer les injecteurs.



40 Poser les nouveaux injecteurs.

Important

Avant la pose, graisser les joints toriques des injecteurs avec de la vaseline sans acide et contrôler que les injecteurs s'insèrent correctement - ils doivent toucher le fond du tuyau de distribution carburant.

Emboîter l'attache des injecteurs.

- 41 Retirer les bouchons des trous d'injection de culasse.
- 42 Ajuster prudemment le tuyau de distribution carburant.
- 43 Serrer les 2 vis de fixation du tuyau de distribution carburant.
- 44 Brancher le flexible à vide du régulateur de pression.
- 45 Brancher les conduits de carburant.
- 46 Placer le câblage et le fixer avec 2 attaches sur le tuyau de distribution carburant et 6 attaches sur le tuyau de ventilation du carter.

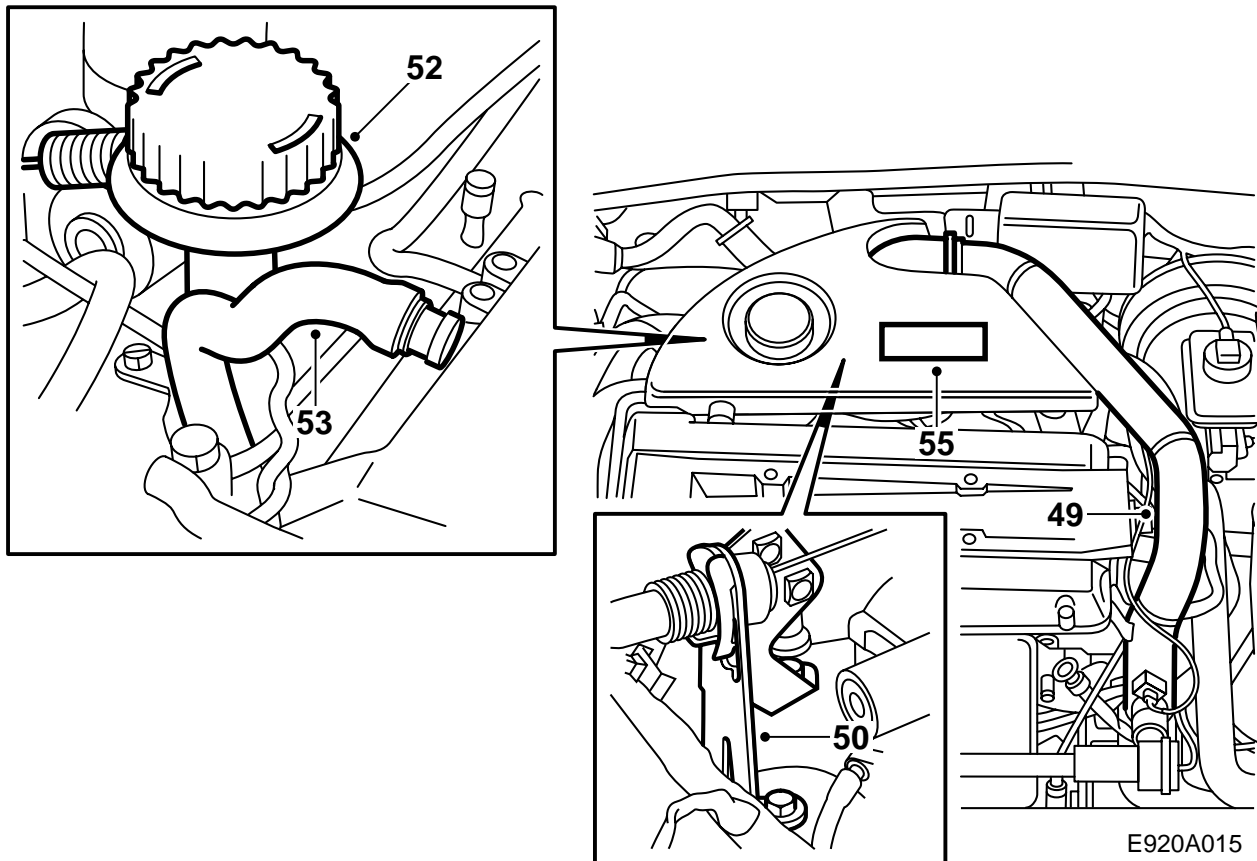
47 Brancher les injecteurs, le capteur de pression absolue d'admission, la sonde de masse d'air et le capteur de pression turbo.

Important

Vaporiser tous les connecteurs avec du Kontakt 61 référence 30 04 520 avant de les brancher.

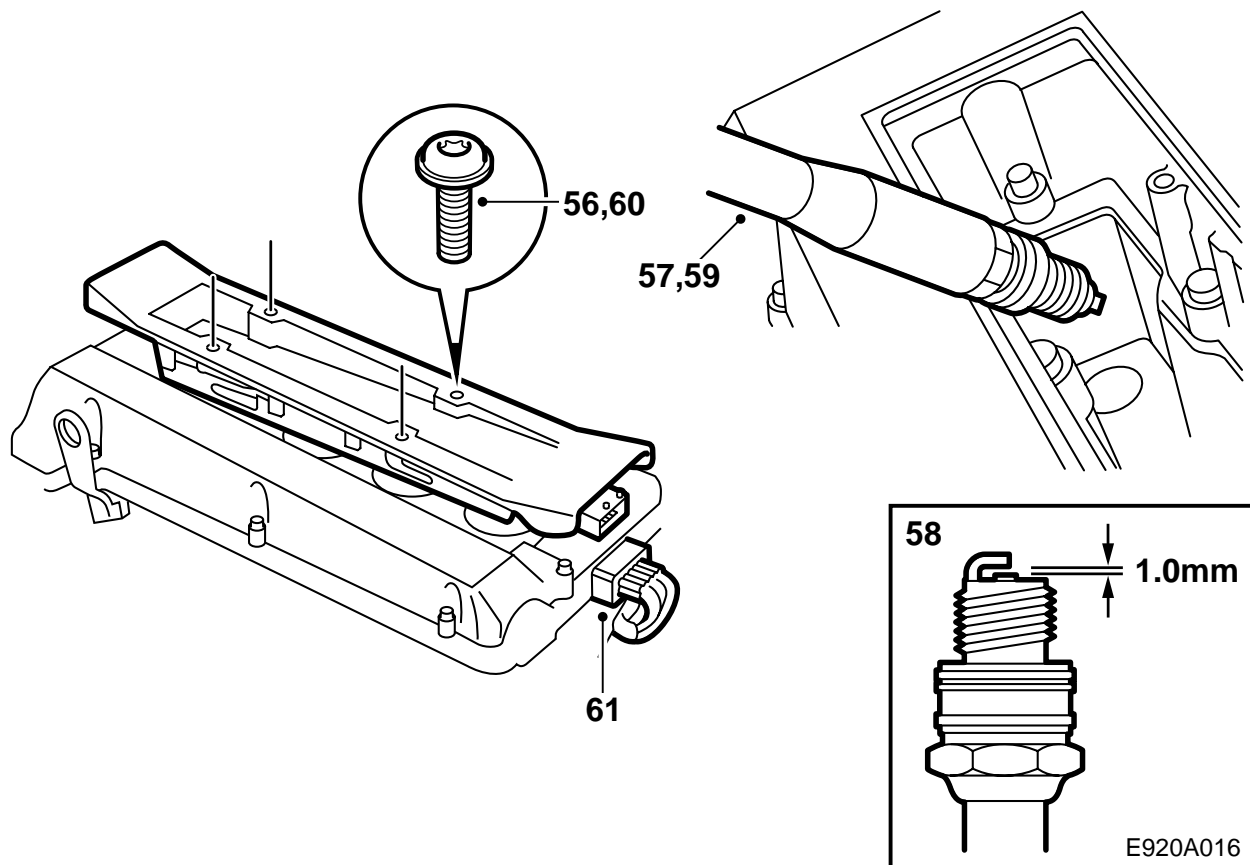
Contrôler que tous les connecteurs sont branchés sur leur injecteur respectif. Le câblage est repéré.

48 Ajuster le porte-câblage puis serrer les vis de fixation.



E920A015

- 49 Poser le tuyau de pression turbo.
- 50 Ajuster le câble d'accélérateur avec support et poser le câble d'accélérateur sur l'axe de papillon. Poser le couvercle sur le papillon.
- 51 Régler le câble d'accélérateur.
- 52 Poser la jauge à huile avec le manchon de remplissage.
- 53 Brancher le flexible de la ventilation de carter.
- 54 Reposer le fusible 19 de la pompe à carburant.
- 55 Déposer l'emblème du couvercle moteur et poser le nouveau. Reposer le couvercle.



56 Démontez les 4 vis de fixation de la cassette d'allumage.

57 Démontez les bougies d'allumage.

58 Contrôlez la distance d'électrodes des nouvelles bougies. Elle doit être de 1,0-1,1 mm.

59 Lubrifier les filets des bougies neuves avec du Molykote 1000 (art. no. 30 20 271) ou un produit similaire, puis monter les bougies.

Couple de serrage 27 Nm (20 lbf ft).

60 Lubrifier les joints caoutchouc des raccordements de la cassette d'allumage aux bougies avec du Krytox (art. no. 30 19 312) et monter la cassette d'allumage.

Couple de serrage 11 Nm (8 lbf ft).

61 Raccorder le boîtier de connexion de la cassette d'allumage.

62 Programmer le boîtier de commande avec le boîtier TWICE et l'instrument principal à l'aide de l'instrument d'aide au diagnostic. Passer sur TWICE, menu "Immobilisation" puis "Programmation".

Important

Après la programmation, contrôler et effacer les codes de panne du système de gestion du moteur.

63 Couper le texte concernant les bougies conformément au repère puis le coller à la page 2 du carnet d'entretien. Si la page 2 est occupée, le coller page 3.

Important

L'intervalle de service pour le remplacement des bougies passe à 20 000 km.

64 Remettre les instructions de montage et "TUNING KIT CERTIFICATE FOR SAAB 9-5" au client.