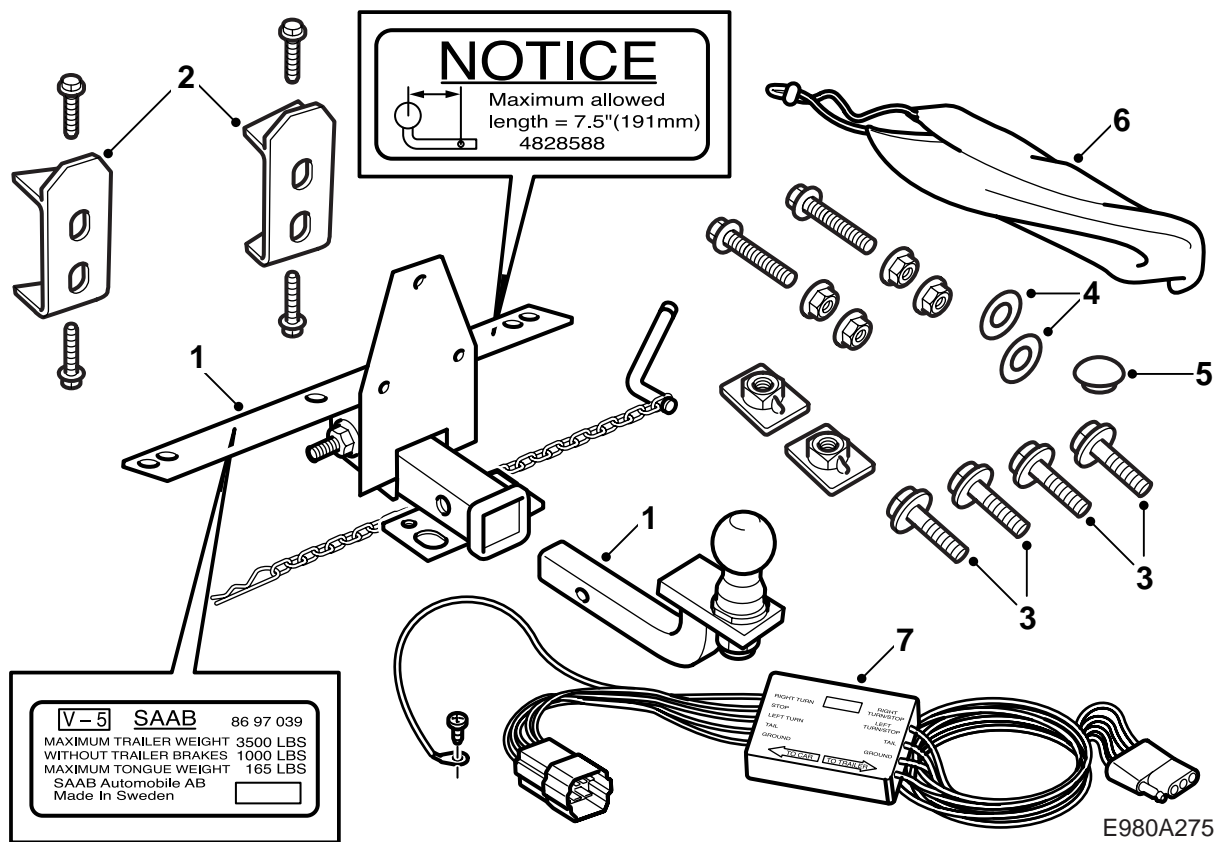


**SAAB****MONTERINGSANVISNING · INSTALLATION INSTRUCTIONS
MONTAGEANLEITUNG · INSTALLATIONS DE MONTAGE****Saab 9-5 5D****Boule de remorquage**

Accessories Part No.	Group	Date	Instruction Part No.	Replaces
400 129 060	8:60-34	Apr 00	86 97 096	



- 1 Unité de remorquage
- 2 Renfort
- 3 Visserie
- 4 Joint d'étanchéité
- 5 Bouchon caoutchouc
- 6 Enveloppe de protection
- 7 Réseau de conduites avec boîte de diodes

Note

Contrôler toujours quelles sont les normes et consignes nationales en vigueur pour le montage d'un dispositif d'attelage. S'assurer que le montage est conforme à ces normes.

Référence Saab 86 96 965

Le dispositif de remorquage a été conçu et testé selon les standards d'essai V-5, et répond à la Classe 2.

Poids de remorque maximum autorisé:

Remorque à frein: 3500 lbs (1587 kg)

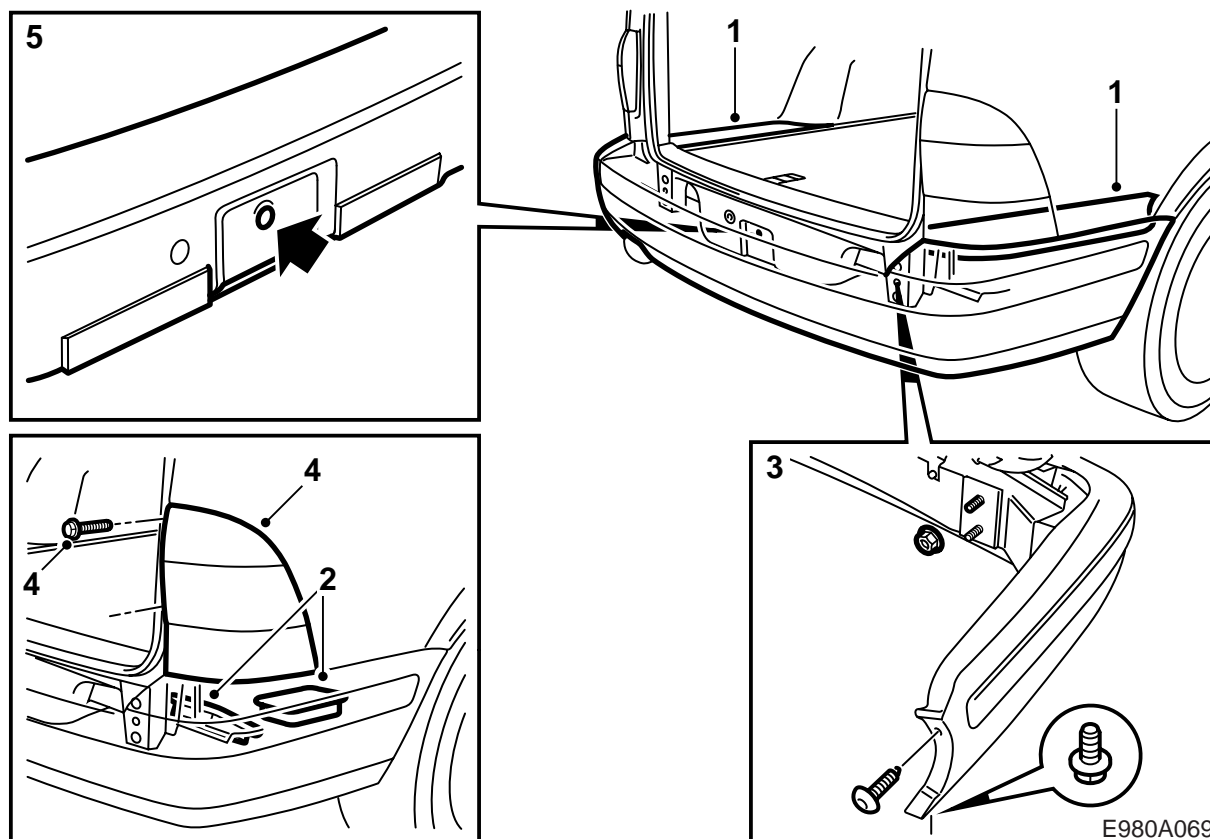
Remorque: 1000 lbs (455 kg)

Pression maximum sur la boule: 165 lbs (75 kg)

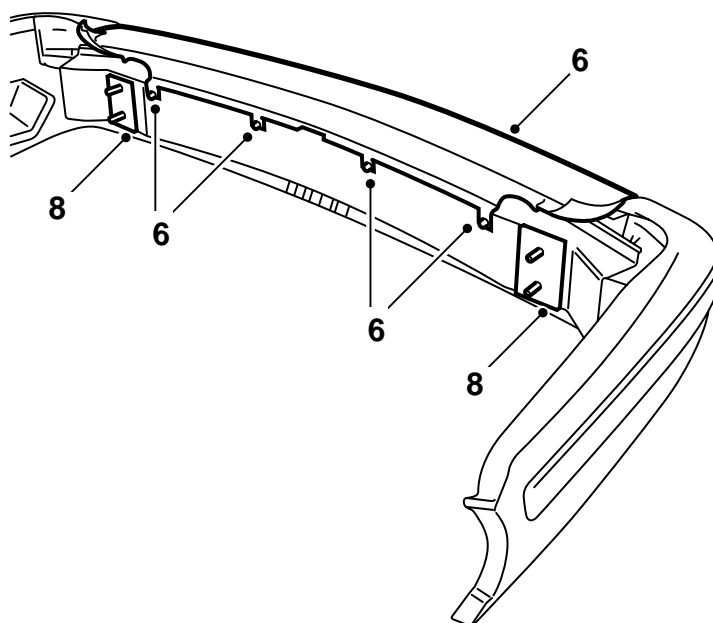
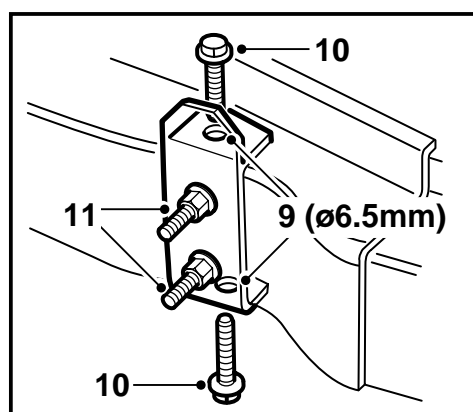
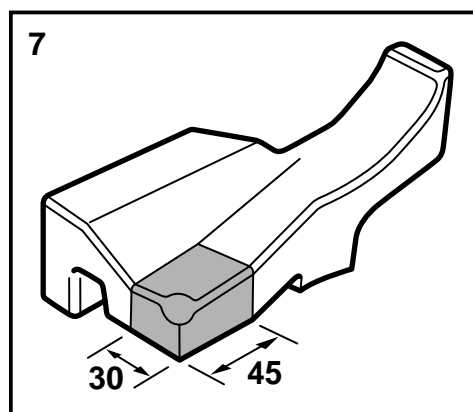
Poids complet: 21.5 lbs (9,8 kg)

Important

Le raccordement doit impérativement s'effectuer conformément aux instructions de cette notice d'installation. Si le raccordement s'effectue d'une autre manière, il risque d'altérer le système électrique de la voiture.

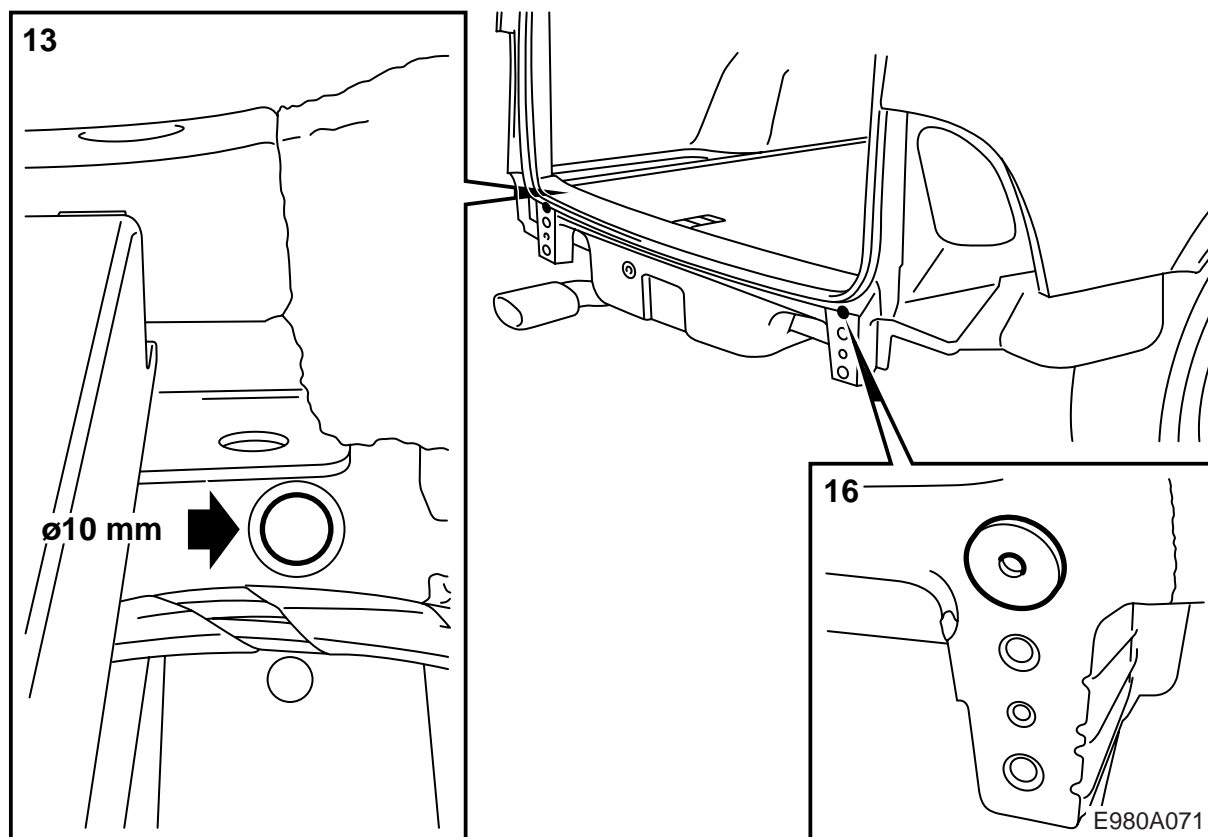


- 1 Déposer les composants externes du coffre à bagages.
- 2 Déposer le casier de rangement puis déposer les blocs en mousse (2 de chaque côté) situés sur l'armature arrière de carrosserie.
- 3 Déposer le pare-chocs.
- 4 Déposer les lanternes arrière. Pour cela, déposer les deux capuchons de vis, dévisser les vis et déposer les fixations situées sur le bord avant des lanternes.
- 5 Déposer l'anneau de remorquage et monter le bouchon en caoutchouc.



E980A070

- 6 Desserrer les vis de l'enveloppe supérieure du pare-chocs. Déboîter prudemment l'enveloppe de ses fixations encliquetables.
- 7 Déposer le support de l'enveloppe (pare-chocs) et découper les supports gauche et droit comme indiqué sur la figure.
- 8 Déposer les entretoises de la barre de pare-chocs puis poser les renforts au même endroit. Serrer les quatre écrous du pare-chocs afin de fixer les renforts.
- 9 Percer les quatre trous de la barre du pare-chocs avec un foret de 6,5 mm.
- 10 Monter les vis.
Couple de serrage : 25 Nm (20 lbf ft).
- 11 Desserrer les écrous et mettre en place le support de l'enveloppe (pare-chocs).

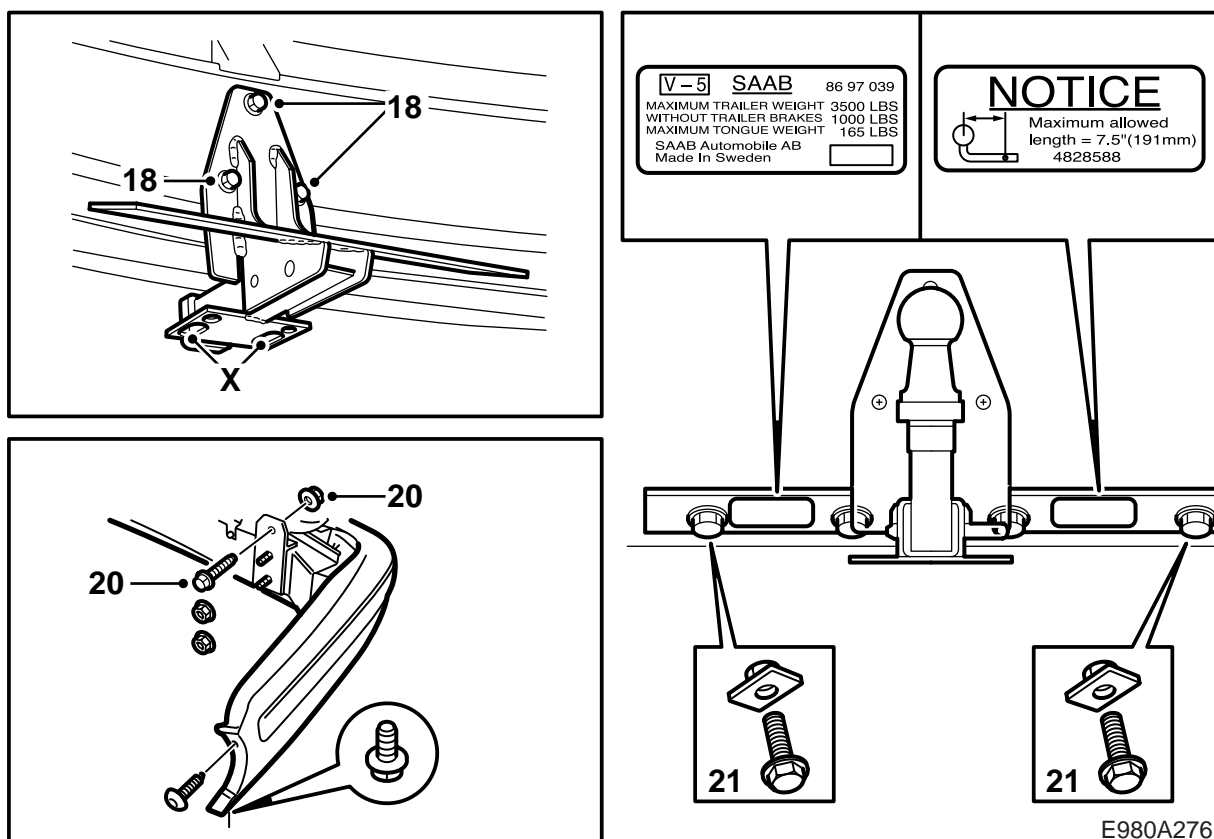


- 12 Gratter le produit d'étanchéité sur les surfaces de contact situées entre la carrosserie et les renforts de pare-chocs. Ajuster le pare-chocs et le poser avec ses deux écrous supérieurs.
- 13 Percer (foret de 10 mm), à travers les douilles, les trous de l'armature arrière et des renforts.

Important

Attention de ne pas toucher au câblage de la voiture.

- 14 Déposer le pare-chocs et retirer les copeaux du coffre.
- 15 Ebavurer, retirer les copeaux et les écailles de peinture.
- 16 Poser les joints de carrosserie (auto-adhésif).
- 17 Appliquer du mastic Terotex HV 400 (référence 30 15 930) sur les surfaces internes. Traiter les surfaces découpées contre la corrosion.



X Anneau de fixation pour la chaîne de sécurité de la remorque/caravane

18 Dévisser la vis montée dans l'un des trous de la barre de pare-chocs, puis poser l'attelage sur le pare-chocs.

Couple de serrage : 40 Nm (30 lbf ft).

19 Ajuster le pare-chocs puis le poser avec quatre écrous.

Couple de serrage : 40 Nm (30 lbf ft).

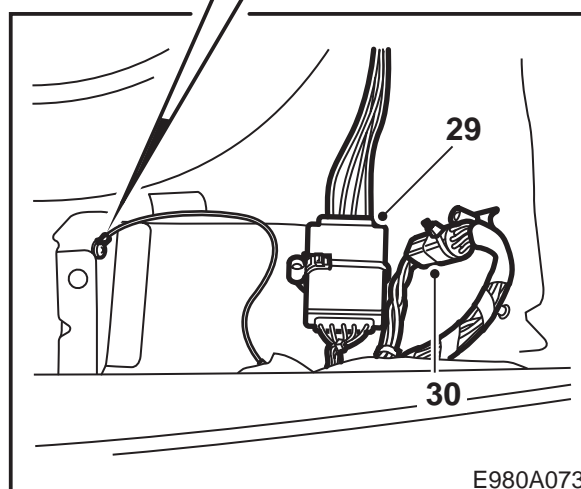
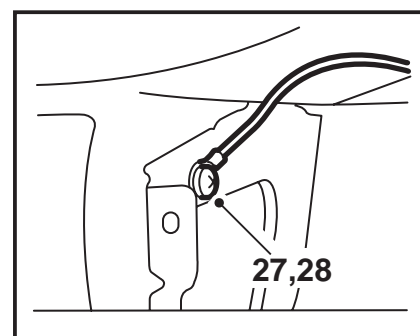
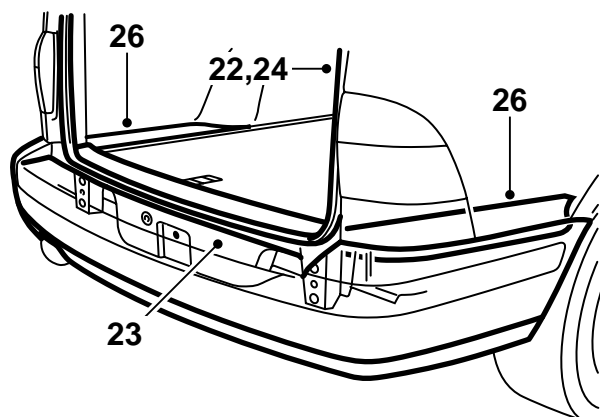
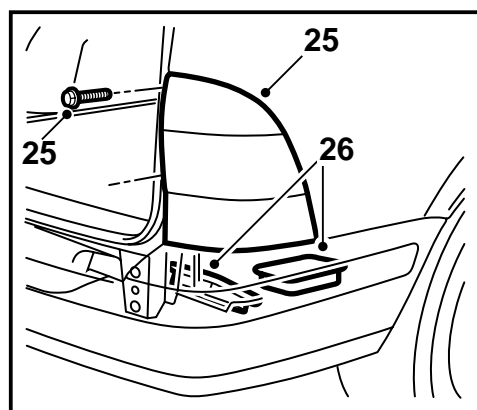
Revisser les vis du passage de roue.

20 Visser les renforts sur la voiture.

Couple de serrage : 40 Nm (30 lbf ft).

21 Visser les vis et les plaques-écrous qui maintiennent l'attelage contre la carrosserie.

Couple de serrage : 40 Nm (30 lbf ft).



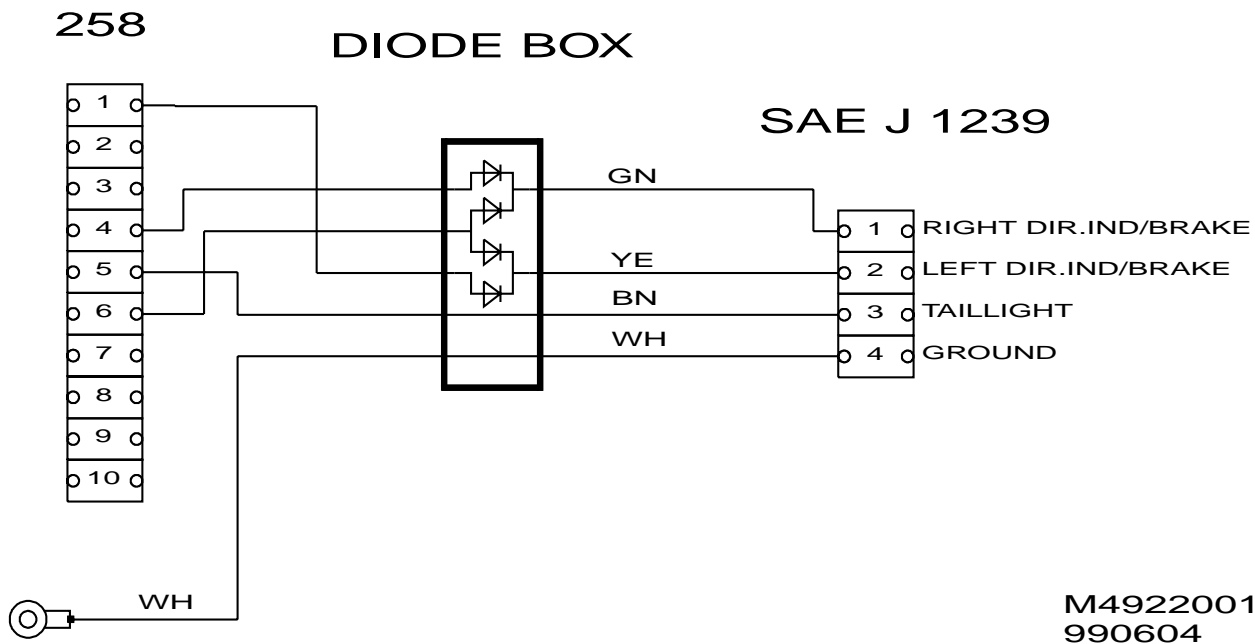
E980A073

- 22 Démontez la partie basse de la baguette d'étanchéité située autour de l'ouverture du coffre.
- 23 Ajuster puis poser la partie supérieure de l'enveloppe sur les quatre vis de la barre de pare-chocs. Emboîter ensuite les ergots situés sur les bords de l'enveloppe. Serrer les vis.
- 24 Reposer la baguette de l'ouverture du coffre.
- 25 Reposer les lanternes.
- 26 Reposer les blocs en mousse sur les fixations du pare-chocs (dans le coffre) et reposer le casier de rangement. Reposer enfin les composants externes du plancher de coffre.
- 27 Relever le panneau de fond du coffre à bagages et percer un trou diamètre 5,5 mm dans le renfort droit (voir figure).
- 28 Visser et serrer le câble de masse du câblage au renfort. Le câble ne doit pas obstruer le trou du renfort. Disposer le câble de masse sous la boîte de diodes et le fixer sur le panneau de fond avec du ruban adhésif.
- 29 Insérer le câble de la boîte de diodes dans l'écrou soudé situé le plus à droite (entre les deux existants). Les écrous se trouvent sur le panneau de fond (voir figure).
- 30 Brancher le connecteur sur le connecteur de la voiture.
- 31 Laisser la notice de montage dans la voiture.

- 32 Lorsque la boule est démontée, elle doit être rangée avec la roue de secours et fixée avec la sangle fournie. Passer la sangle dans deux trous de la jante et autour de la boule.

Schéma électrique, réseau câblé avec boîte à diodes

Le tableau suivant indique le brochage du connecteur 258.



Pin nr	
1	Clignotant gauche
2	Feux antibrouillard (allumage/extinction)
3	Feux antibrouillard de voiture
4	Clignotant droit
5	Feu arrière droit
6	Feux stop
7	Feu arrière gauche
8	Feux de recul
9	+30
10	+54