

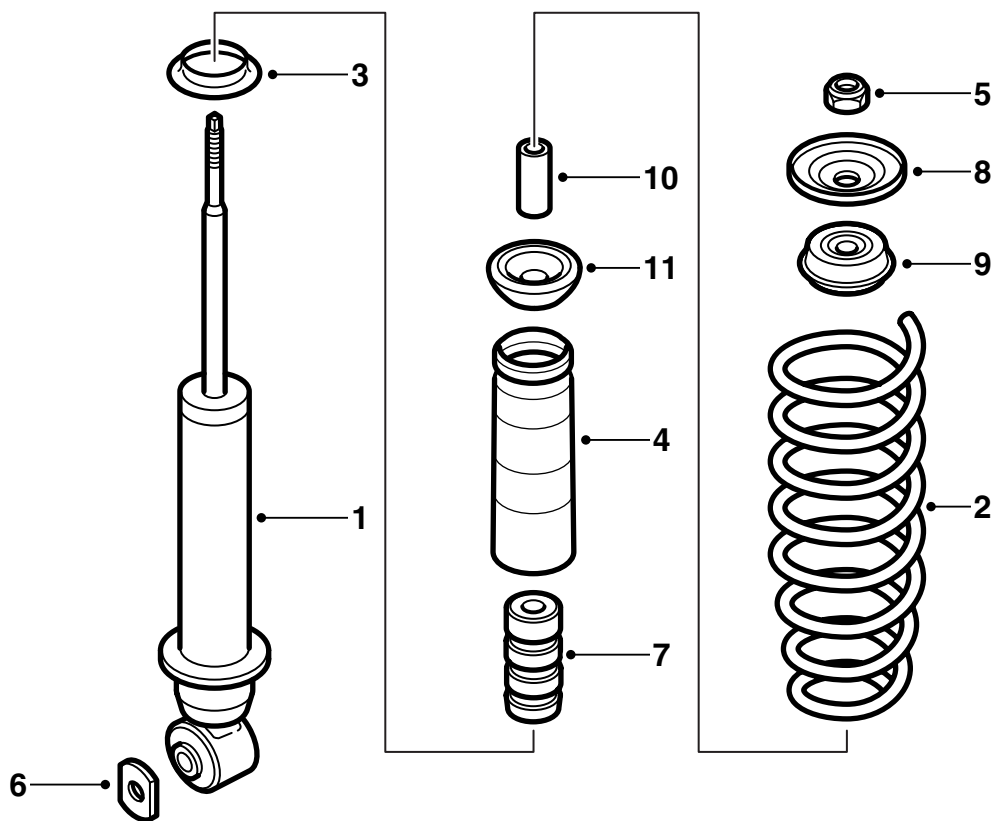


MONTERINGSANVISNING · INSTALLATION INSTRUCTIONS  
MONTAGEANLEITUNG · INSTRUCTIONS DE MONTAGE

## Saab 9-5 -M02

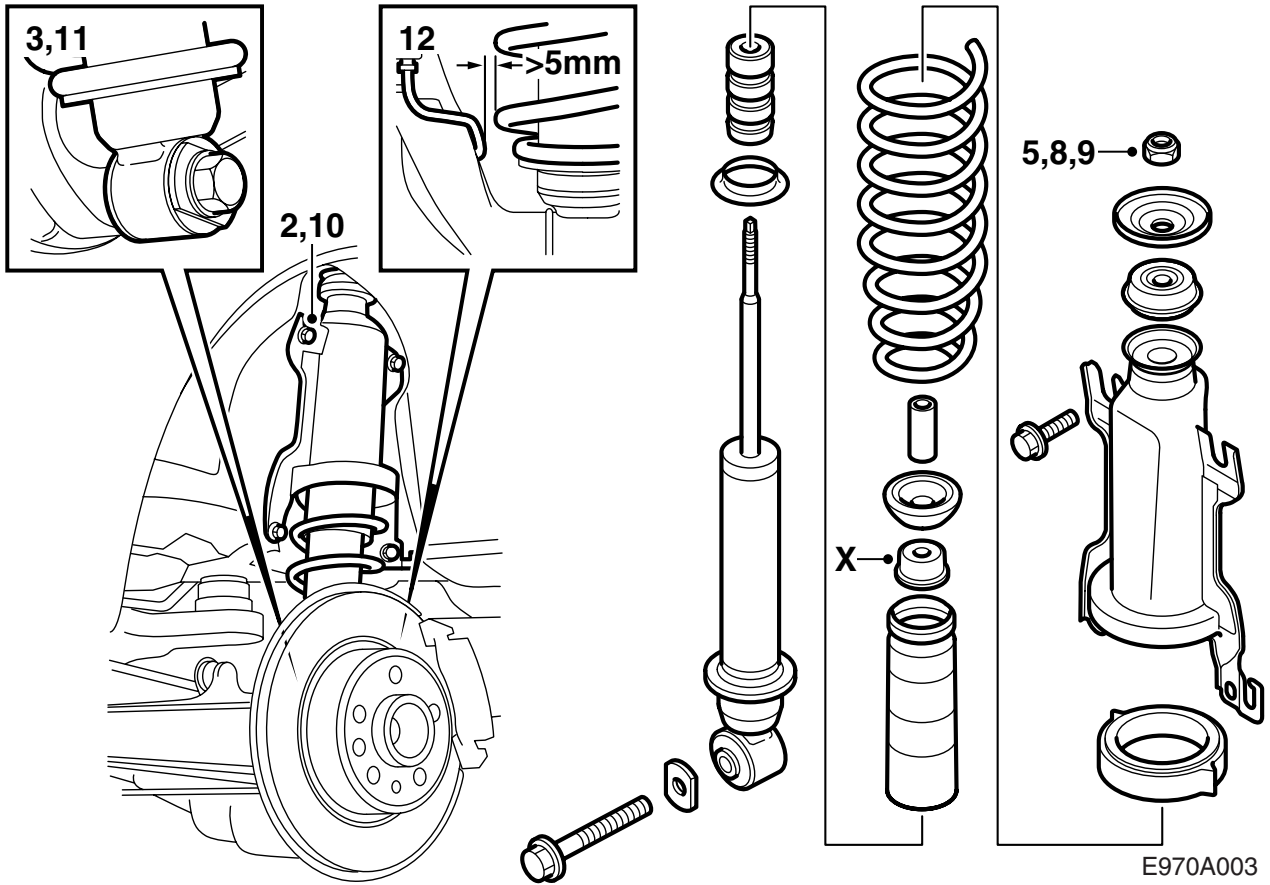
Correction de niveau

Accessories Part No.	Group	Date	Instruction Part No.	Replaces
400 111 845 400 112 702 400 130 480 400 130 498	7:61-7	Sep 04	48 35 922	48 35 922 Feb 01



E970A002

- 1 Amortisseur (x2)
- 2 Ressort (x2)
- 3 Bague entretoise (x2)
- 4 Cache-poussière (x2)
- 5 Écrou de blocage (x2)
- 6 Rondelle (x2)
- 7 Butée (x2)
- 8 Rondelle (x2)
- 9 Coussinet en caoutchouc (x2)
- 10 Douille (x2)
- 11 Coussinet en caoutchouc (x2)



- 1 Hisser la voiture et déposer les roues arrière.
- 2 Déposer les vis de fixation inférieures de la console à ressorts et desserrer quelque peu les vis supérieures.
- 3 Déposer la vis de fixation inférieure de l'amortisseur.
- 4 Dégager l'ensemble ressort avec amortisseur.
- 5 Dévisser l'écrou de blocage de l'amortisseur sans l'ôter complètement (repousser au niveau de la tige de piston).
- 6 Enfoncer la console à ressort pour décharger l'amortisseur et enlever l'écrou de centre, la rondelle ainsi que le coussinet en caoutchouc. Utiliser si nécessaire la presse de ressort 88 18 791.
- 7 Réunir la rondelle (X) de l'ancien amortisseur avec le cache-poussière du lot et mettre en place la bague entretoise du lot, la butée, le nouveau ressort, le cache-poussière, les coussinets en caoutchouc, la bague entretoise supérieure du ressort et la console à ressort sur le nouvel amortisseur.

---

### Important

Faire en sorte que l'extrémité du ressort s'adapte parfaitement dans la bague entretoise.

- 8 Enfoncer la console à ressort afin de décharger l'amortisseur puis poser le coussinet en caoutchouc ainsi que la rondelle. Visser le nouvel écrou quelques tours (utiliser au besoin la presse de ressort).
- 9 Resserrer l'écrou de blocage de l'amortisseur (repousser au niveau de la tige de piston).  
**Couple de serrage 20 Nm (15 lbf ft)**
- 10 Mettre en place l'ensemble ressort, pousser la console à ressort vers le haut puis serrer les vis.

---

### Important

Ne pas oublier la rondelle de protection sur la vis inférieure arrière sur le côté droit.

#### **Couple de serrage 55 Nm (41 lbf ft)**

- 11 Ajuster la fixation inférieure de l'amortisseur sur l'essieu arrière. Placer la vis. Soulever le carter de pivot de direction avec un cric à colonne jusqu'à approximativement la position qu'il occupe lorsque la voiture est sur ses roues. Serrer la vis avec la rondelle du jeu.  
**Couple de serrage 190 Nm (141 lbf ft)**
- 12 **Voitures 4P à étrier de frein à deux pistons (étrier de frein fixe)** : S'assurer que la distance entre le ressort et le tube de frein est d'au moins 5 mm.

Si la distance est inférieure, procéder comme suit : enrouler de la bande de toile autour de deux tournevis et placer l'un d'eux en contre-appui entre le tube de frein et la tige longitudinale, puis courber délicatement avec l'autre jusqu'à ce que le tube de frein soit éloigné d'au moins 5 mm du ressort.

 **ATTENTION**

Attention à ne pas endommager la protection anti-corrosion du tube de frein.

- 13 Eliminer les traces de poussières et de rouille sur la surface de contact entre la jante et le disque de freins.
- 14 Appliquer une pâte blanche de graisse haute pression (n° d'art 30 06 442) sur le moyeu.

---

### Important

Veiller à ce qu'il n'y ait pas de graisse sur la surface de contact entre la jante et le disque de freins.

- 15 **Jante aluminium** : Appliquer de l'huile sur les filetages de vis et sur la surface conique de la vis.
- 16 Mettre la roue en place, monter les vis et les serrer alternativement à la main, de manière à centrer la roue.
- 17 Serrer alternativement les vis deux fois.

---

### Important

Lors du serrage, la roue doit être libre.

#### **Couple de serrage :**

**jante en aluminium 110 Nm (81 lbf ft)**

**jantes en acier 50 Nm +90° +90° , max 110 Nm (37 lbf ft +90° +90° , max 81 lbf ft).**

---

### Note

Afin d'éviter que les vis ne soient trop serrées à la pose des jantes en acier, le serrage angulaire doit être effectué avec une clé dynamométrique réglée sur 110 Nm (81 lbf ft). Lorsque la clé dynamométrique indique 110 Nm (81 lbf ft), le serrage angulaire doit être interrompu.

- 18 Abaisser la voiture.