

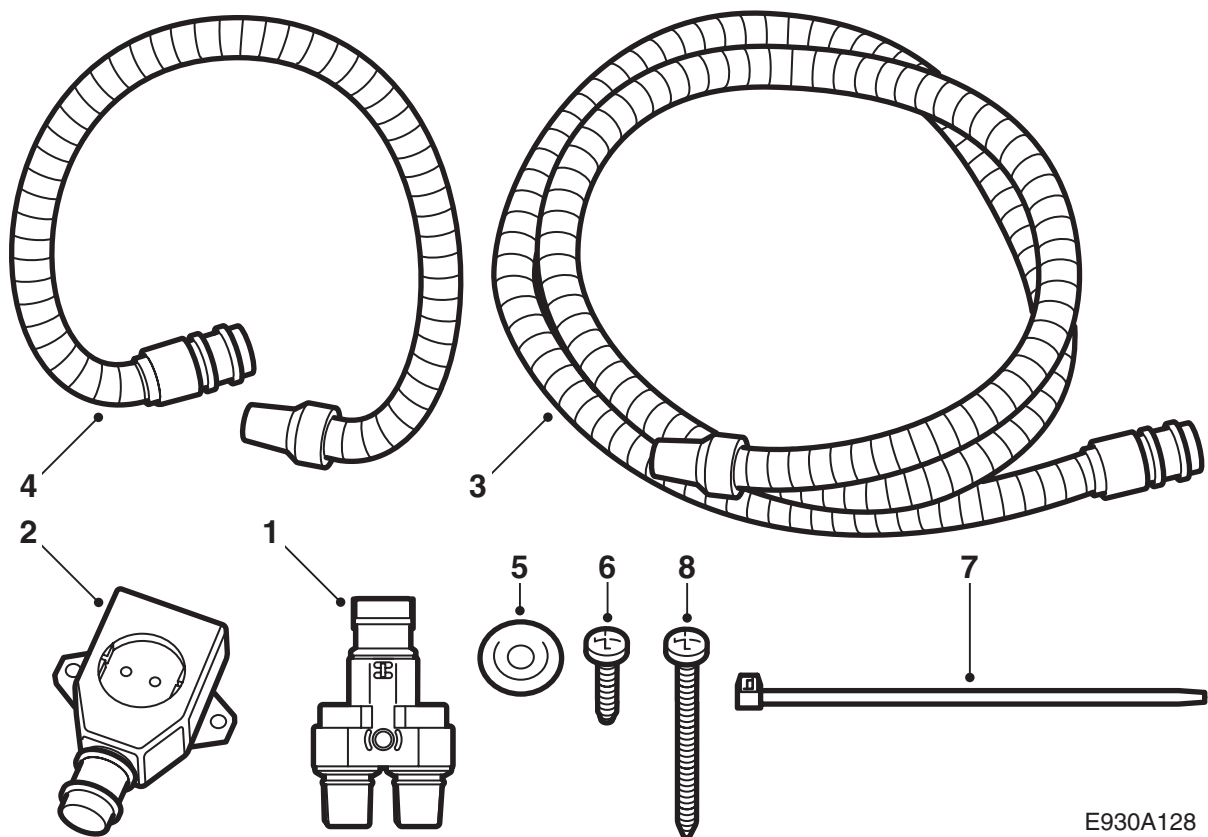


MONTERINGSANVISNING · INSTALLATION INSTRUCTIONS
MONTAGEANLEITUNG · INSTRUCTIONS DE MONTAGE

Saab 900 M94-98, Saab 9-3, Saab 9-5

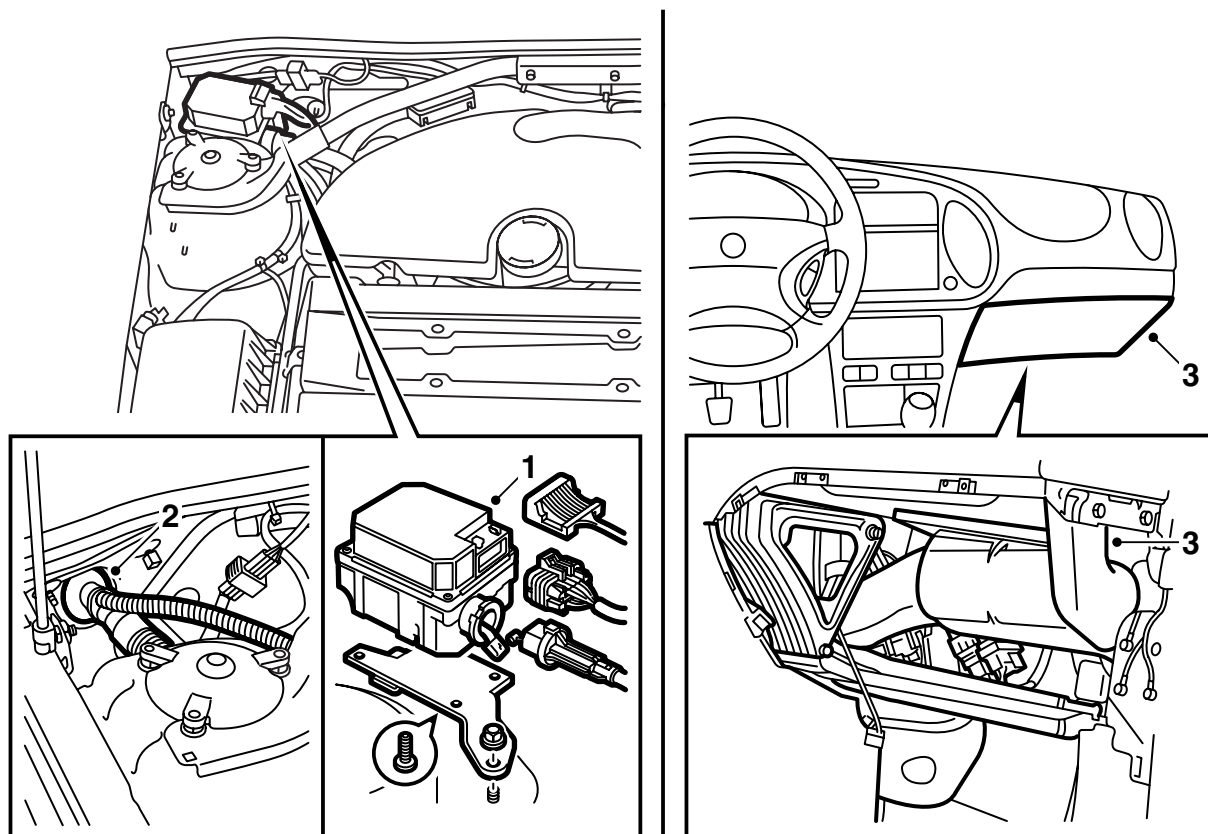
Kit de raccordement LHD

Accessories Part No.	Group	Date	Instruction Part No.	Replaces
400 130 597	9:87-30	Sep 01	86 98 383	86 98 383 Jul 01



E930A128

- 1 Embranchement
- 2 Prise 220 V
- 3 Câble de connexion
- 4 Câble de connexion
- 5 Passe-câbles
- 6 Vis (x2)
- 7 Bande de serrage (10)
- 8 Vis

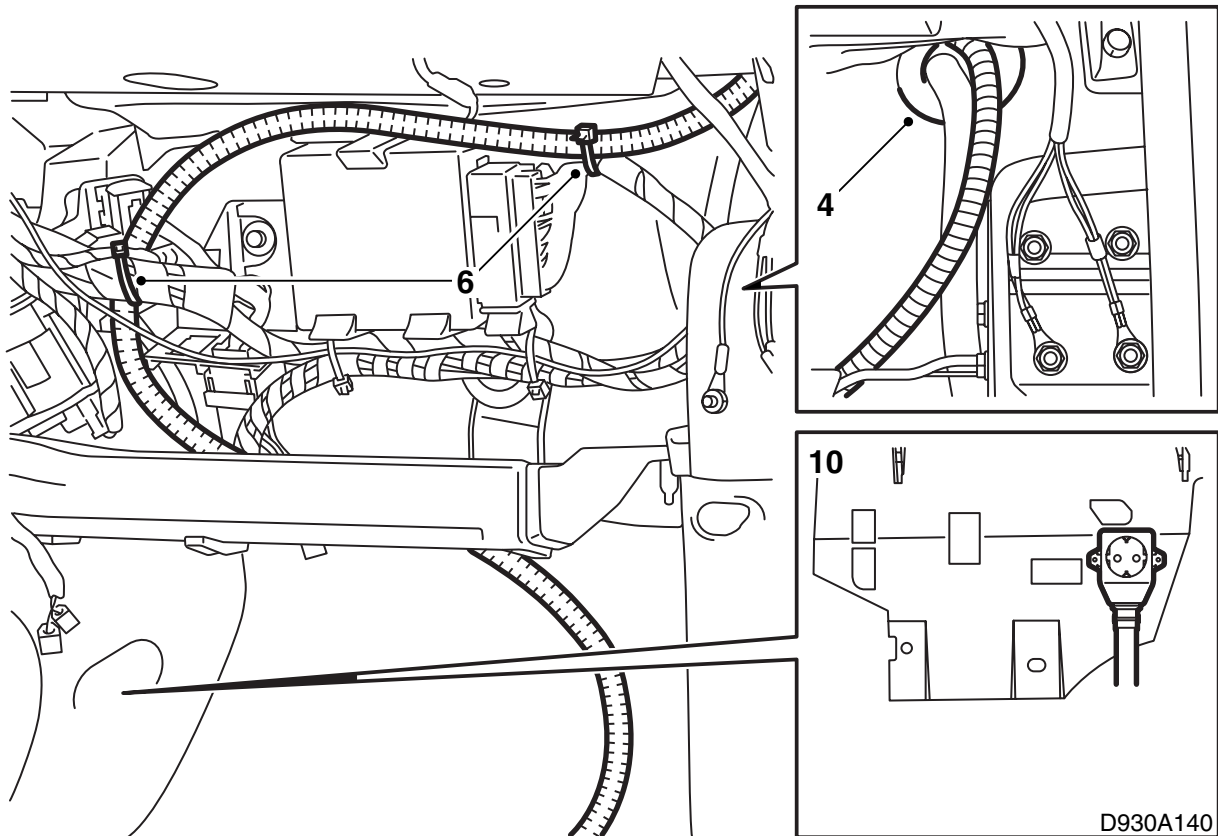


Saab 900 M94-M98, Saab 9-3

⚠ ATTENTION

Il est important de lubrifier les joints toriques des câbles de raccordement avant de les brancher. Il est également important de bien comprimer les connexions.

- 1 **Avec régulateur de vitesse (B204/B234) :**
Déposer le boîtier de commande du régulateur de vitesse en débranchant son connecteur et en dévissant ses écrous. Déposer le boîtier de commande.
- 2 Retirer la bande adhésive et la fixation près du passe-câbles du tablier.
- 3 Déposer la boîte à gants et le canal d'air relié à la buse latérale droite du tableau de bord puis écarter le tapis isolant.



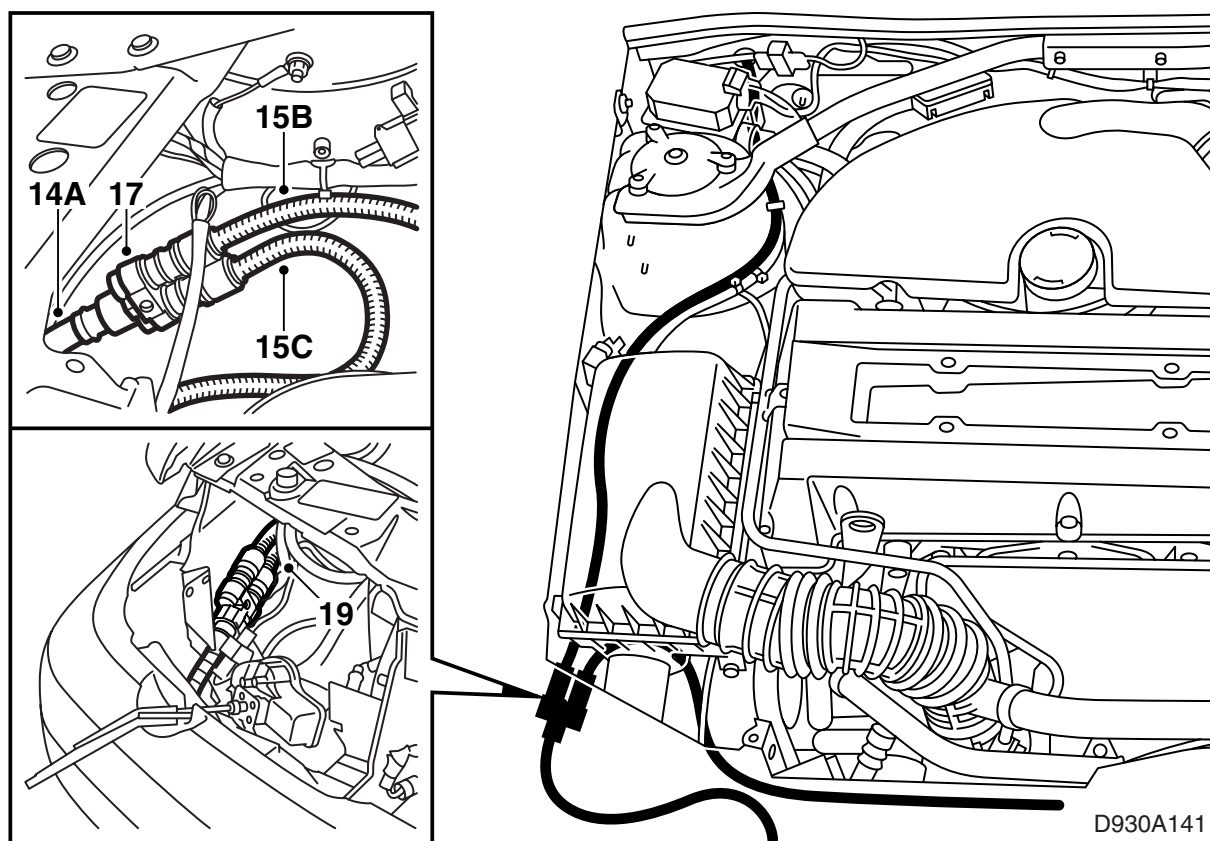
- 4 Tirer le câble de raccordement de 2,0 m à travers le passe-câbles du tablier.
Passer en même temps les câbles de temporisateur s'il y en a.

Note

Utiliser une solution savonneuse pour faciliter la mise en place.

- 5 Raccorder le câble de 2,0 m à la prise de l'habitacle et placer la prise au niveau du montant A.
6 Placer le câble de raccordement derrière la paroi de tablier et fixer le câble au câblage de la voiture (voir figure). S'assurer qu'aucun câble n'est en contact avec des éléments coupants et fixer le câble devant la boîte à gants.
7 Assurer l'étanchéité avec du Teroson T242 (réf. 30 15 781) ou équivalent, pour éviter que l'eau ne s'infilte dans l'habitacle le long des câbles.
8 Serrer une bande de serrage autour du passe-câbles puis étancher avec du ruban adhésif.
9 Reposer le canal d'air et la boîte à gants. Mesurer et couper au besoin la boîte à gants afin d'obtenir un meilleur ajustement avec le câble de raccordement.

- 10 Placer la prise de l'habitacle sur la partie inférieure du panneau au niveau du montant A, voir figure. Repérer la position des trous avec un poinçon. Visser la prise.
11 **Avec régulateur de vitesse (B204/B234) :** Poser le boîtier de commande du régulateur de vitesse.



12 Déposer la calandre, le clignotant et le phare droits.

13 Déposer le filtre à air et le mettre de côté.

14 Graisser le joint torique du câble et brancher le câble à l'embranchement (A).

Si la voiture dispose déjà d'un thermoplongeur, débrancher le câble du réchauffeur de moteur. Retirer le câble de la prise et le faire passer entre le radiateur et le longeron de pare-chocs. Placer le câble sous le phare droit jusqu'à l'embranchement. Graisser le joint torique du câble et brancher le câble à l'embranchement (A).

15 Raccorder le câble de 2,0 m à l'embranchement (B) et le câble de 1,5 m à l'embranchement (C).

16 Raccorder le câble de 1,5 m entre l'embranchement C et le réchauffeur de moteur puis poser une attache de verrouillage. Reposer la protection thermique.

17 Placer l'embranchement en position correcte sur l'aile intérieure, sous le clignotant droit. Repérer la position du trou et percer avec un foret de 3,5 mm.

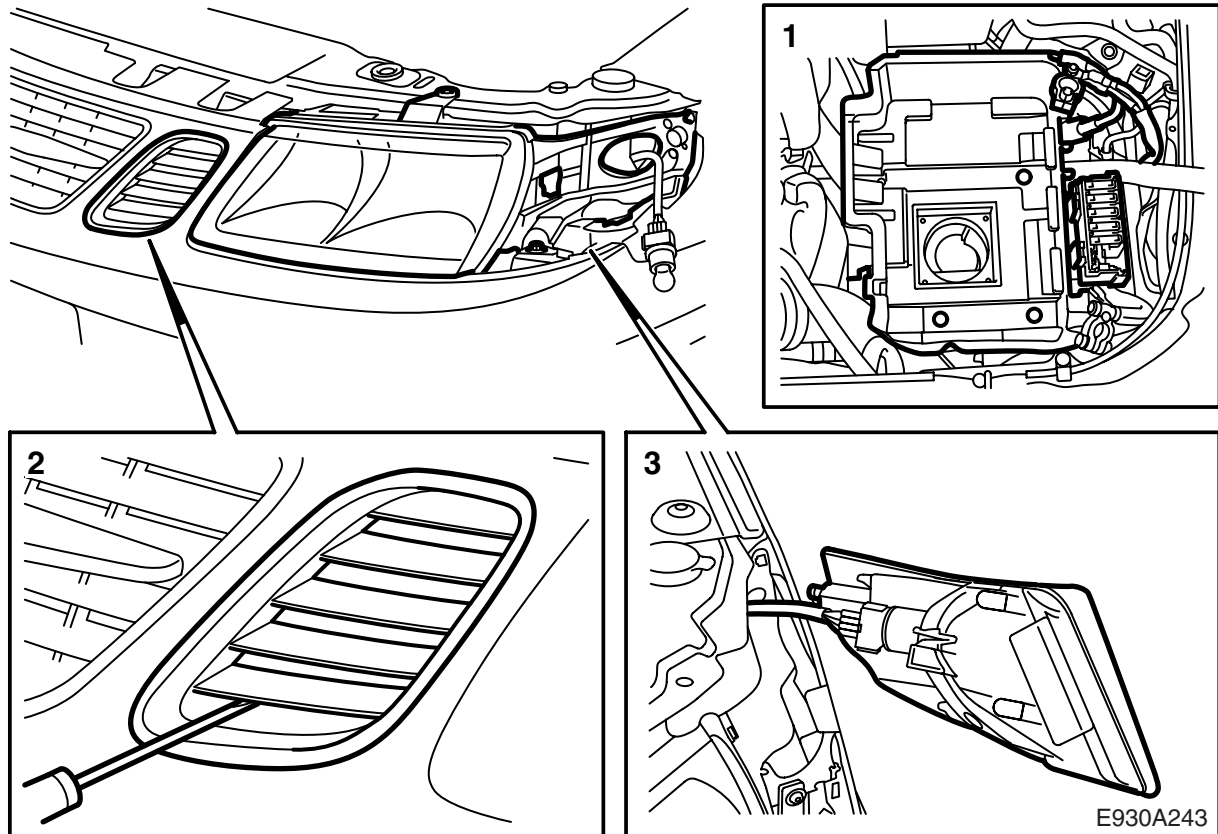
18 Ebavurer et retirer les copeaux et les écailles de peinture. Nettoyer avec du Teroson FL. Appliquer du Standox 1K Füllprimer, puis une couche de peinture. Utiliser du Terotex HV 400 ou du Mercasol 1 sur les surfaces internes.

19 Poser l'embranchement. Vaporiser un produit anticorrosion liquide, référence 30 15 971 sur la jambe après la pose de la cosse.

20 Contrôler que les câbles du compartiment moteur ne touchent aucun composant chaud ou coupant. Attacher les câbles au besoin.

21 Raccorder l'équipement au 220V et contrôler la prise 220 V avec un voltmètre.

22 Reposer le phare droit, le clignotant, le filtre à air et la calandre.

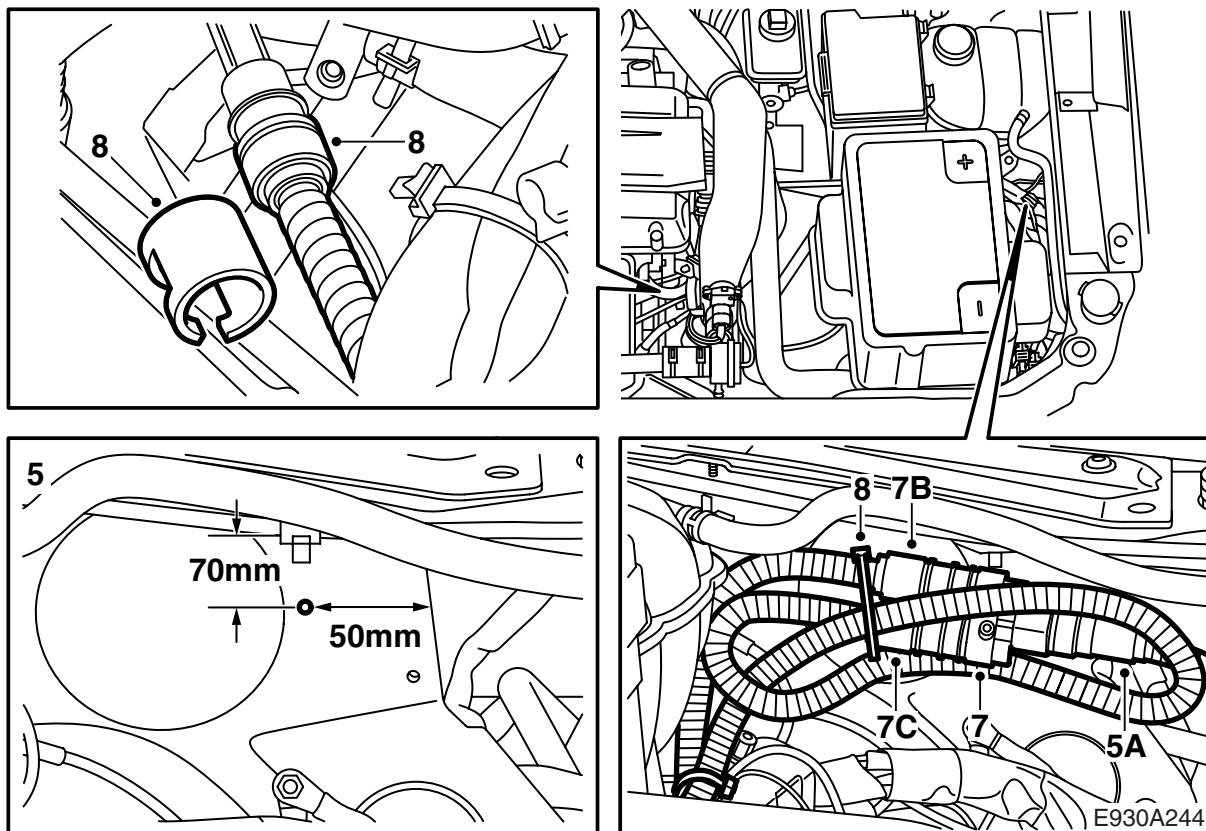


Saab 9-5

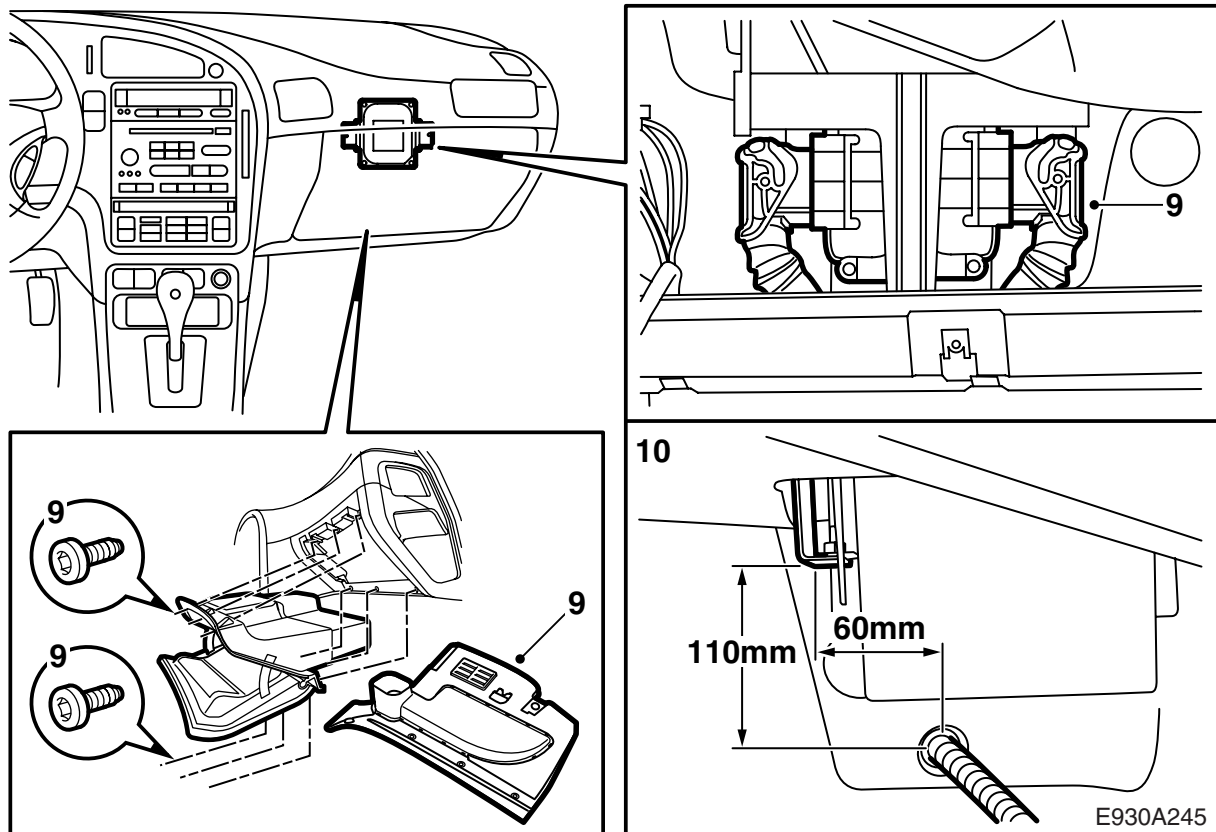
ATTENTION

Il est important de lubrifier les joints toriques des câbles de raccordement avant de les brancher. Il est également important de bien comprimer les connexions.

- 1 Si le véhicule n'est pas équipé de la radio originale Saab, s'assurer que le client dispose du code avant de commencer.
Démonter la batterie et le support de batterie.
- 2 Démonter la partie gauche de la calandre en enfonçant la languette et retirer la grille en tirant par le bas.
- 3 Déposer le clignotant et le phare droits.



- 4 **Si le véhicule est déjà équipée d'un réchauffeur de moteur** : Débrancher le câble d'entrée du réchauffeur de moteur, le retirer et le faire passer près des refroidisseurs.
- 5 Brancher le connecteur d'entrée sur l'embranchement (A). Repérer la position du trou d'après les dimensions sur le schéma et percer avec un foret de 3,5 mm.
- 6 Ebavurer et retirer les copeaux et les écailles de peinture. Nettoyer avec du Teroson FL. Appliquer du Standox 1K Füllprimer, puis une couche de peinture. Utiliser du Terotex HV 400 ou du Mercasol 1 sur les surfaces internes.
- 7 Raccorder le câble de 1,5 m à l'embranchement (B) et le câble de 2,0 m à l'embranchement (C). Visser l'embranchement.
- 8 Brancher le câble de 1,5 m de l'embranchement (B) au réchauffeur de moteur et placer l'étrier de verrouillage. Le surplus de câble du thermoplongeur à l'embranchement est enroulé et fixé en arrière de l'embranchement.



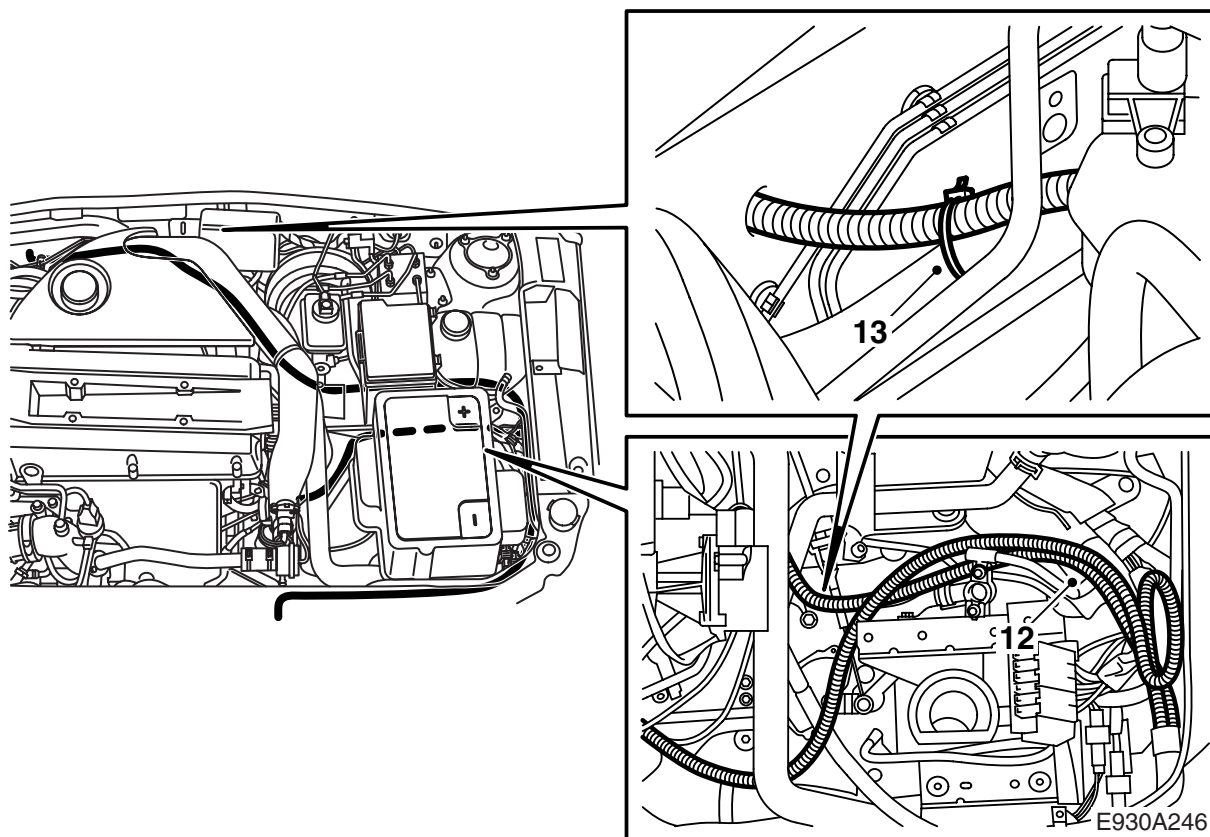
9 Déposer la boîte à gants et écarter le bord supérieur de la moquette. Si la boîte à gants est refroidie, débrancher le flexible de refroidissement.

Véhicules à boîte de vitesse automatique :

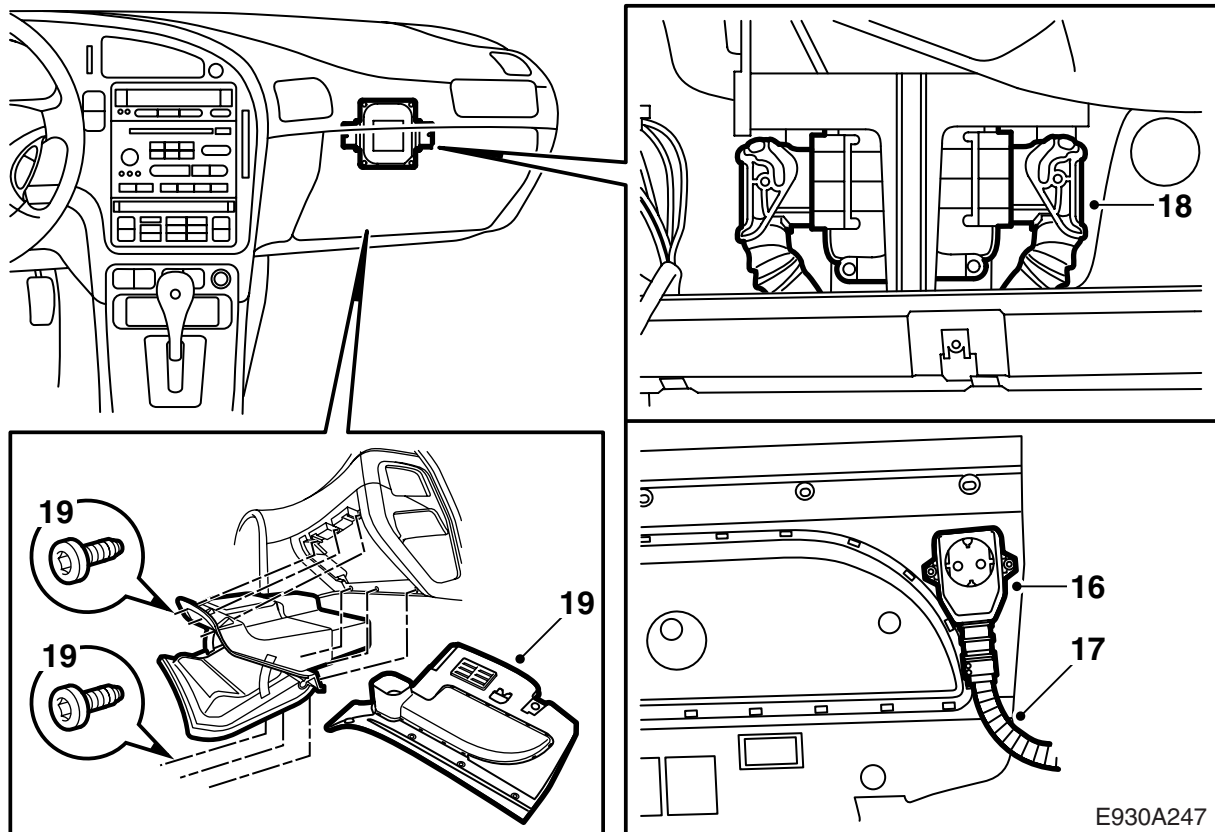
Démonter les broches du boîtier de commande et dégager le réseau électrique.

10 Mesurer et percer un trou de 22 mm avec une scie trépan - voir figure. Découper légèrement le bord de l'isolant côté extérieur de la paroi de tablier.

11 Ebavurer et retirer les copeaux et les écailles de peinture. Nettoyer avec du Teroson FL. Appliquer du Standox 1K Füllprimer, puis une couche de peinture. Utiliser du Terotex HV 400 ou du Mercasol 1 sur les surfaces internes.



- 12 Faire suivre le câble de raccordement de 2,0 m le long des tuyaux de chauffage jusqu'au tablier. Au niveau du tablier, le câble de raccordement doit suivre le câblage vers la droite.
- 13 Passer le câble de raccordement à travers le passe-câbles.



14 Passer le câble de 2,0 m à travers le passe-câbles du tablier jusqu'à l'emplacement prévu pour la pose de la prise. Fixer le câble avec une bande de serrage.

Passer en même temps les câbles de temporisateur s'il y en a.

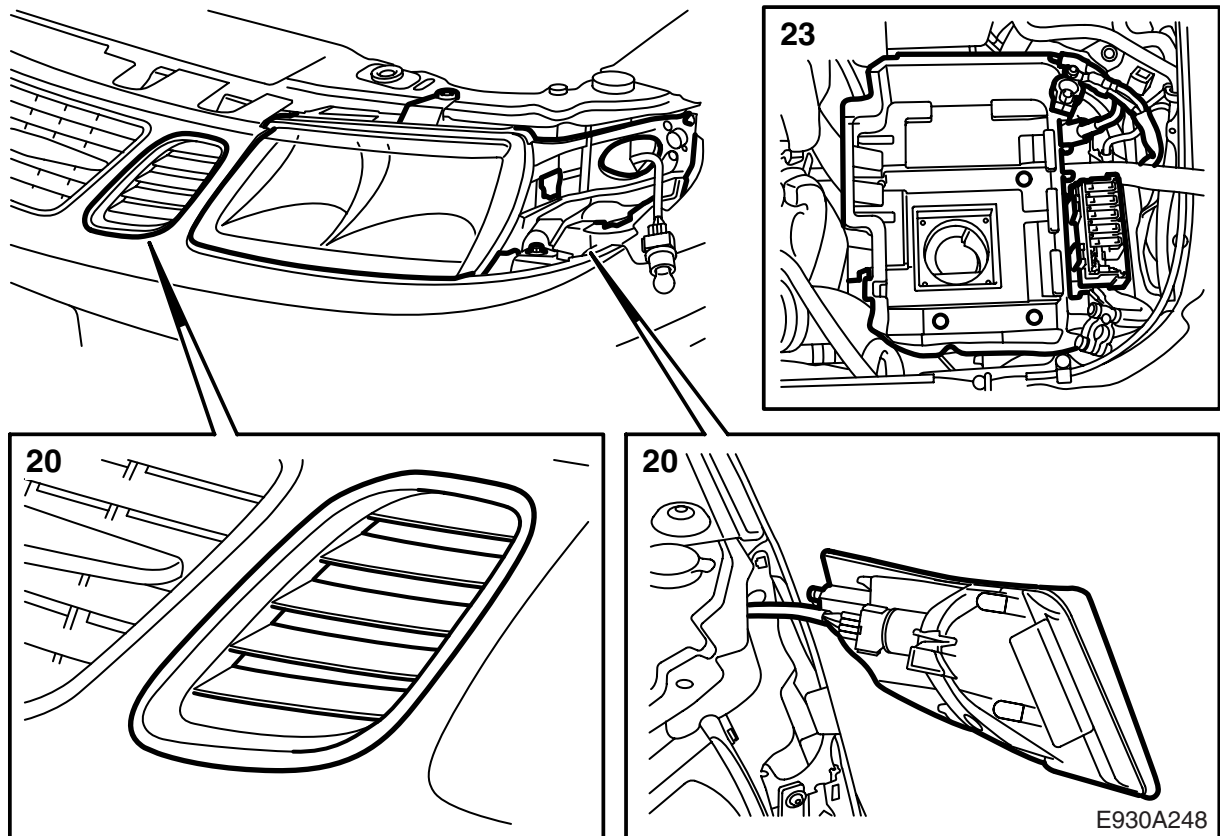
15 Poser le passe-câbles du kit sur la paroi de tablier, côté extérieur. Assurer son étanchéité avec du Teroson T 242 (référence 30 15 781) ou équivalent.

16 Placer la prise 220 V sur le panneau protège-genoux au niveau montant A - voir figure. Repérer la position des trous avec un poinçon.

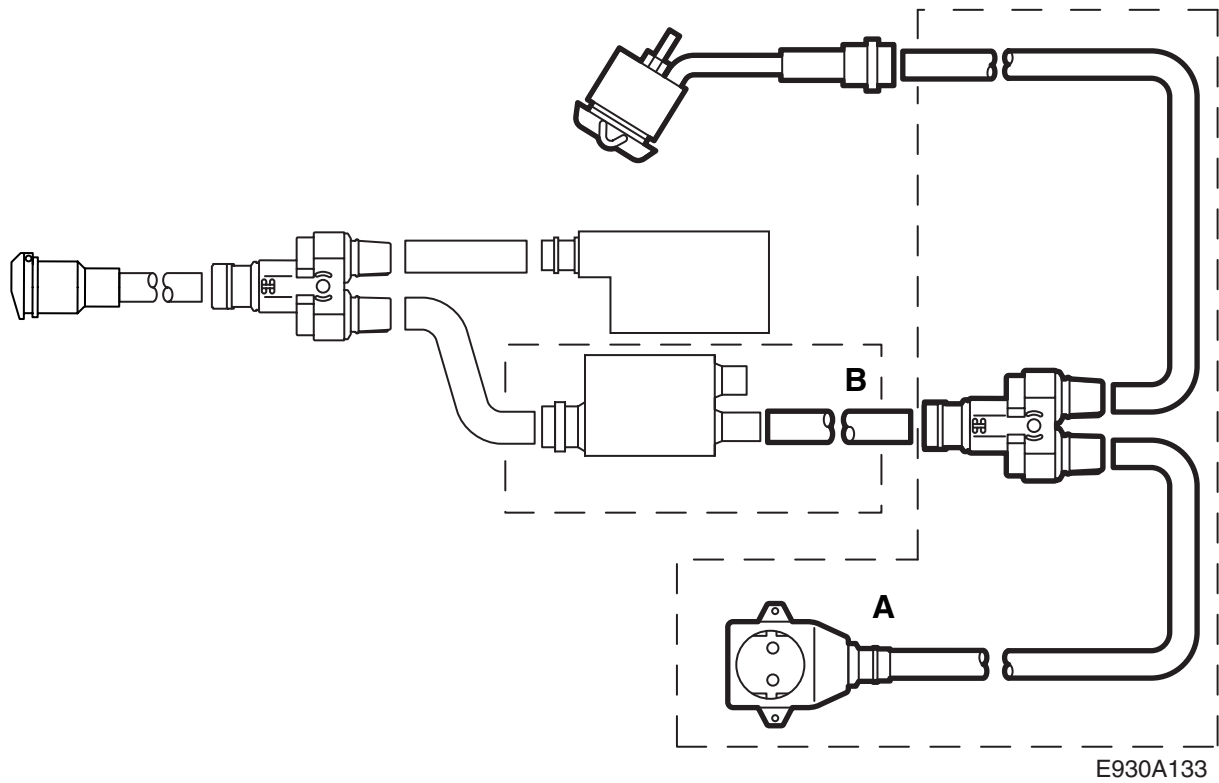
17 Raccorder le câble de 2,0 m à la prise 220 V puis visser la prise.

18 **Véhicules à boîte de vitesse automatique :**
Brancher le boîtier de commande.

19 Si la boîte à gants est refroidie, débrancher le flexible de refroidissement. Reposer la boîte à gants.



- 20 Monter le phare et le clignotant gauches ainsi que la partie gauche de la calandre.
- 21 Contrôler que les câbles du compartiment moteur ne touchent aucun composant chaud ou coupant. Au besoin, attacher les câbles sur des composants non mobiles avec des bandes de serrage.
- 22 Raccorder l'équipement au 220V et contrôler la prise 220 V avec un voltmètre.
- 23 Monter le support de batterie et la batterie. Brancher cette dernière. Régler l'heure et la date sur l'horloge et programmer le code de la radio, si celle-ci n'est pas une radio originale Saab.



- A Kit de ramification
- B Kit de temporisation