

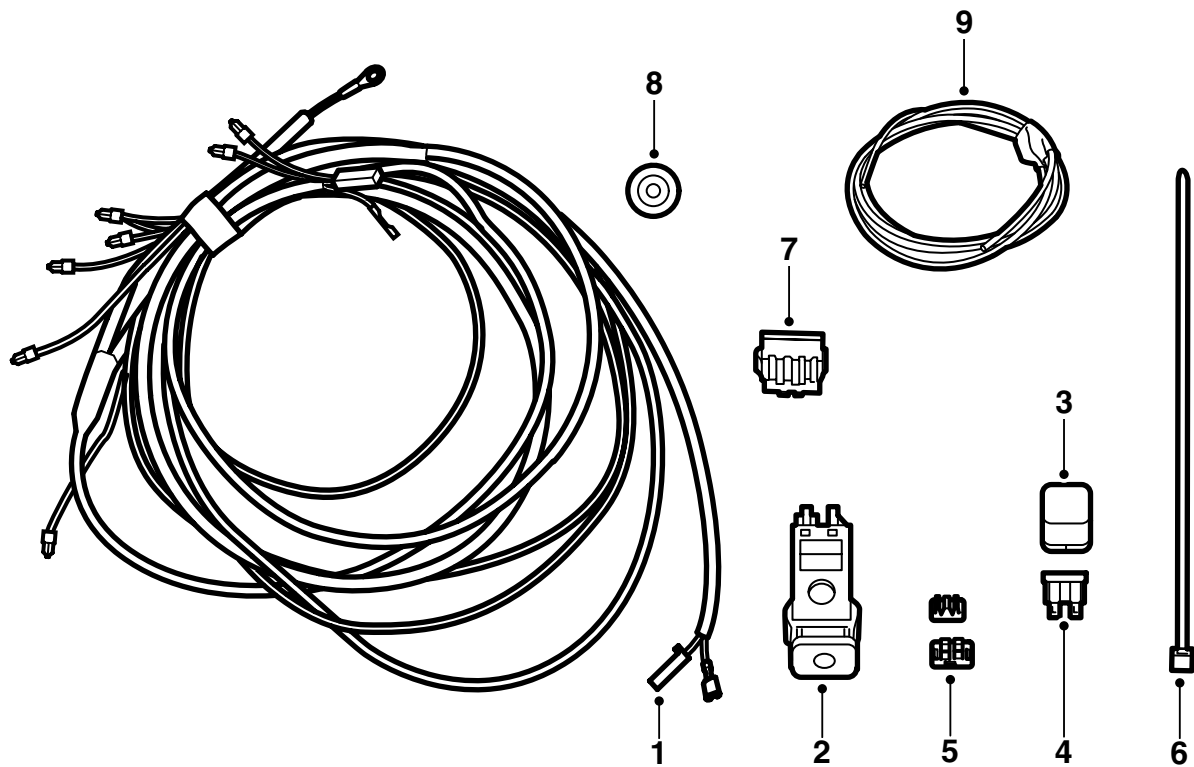


**MONTERINGSANVISNING · INSTALLATION INSTRUCTIONS
MONTAGEANLEITUNG · INSTRUCTIONS DE MONTAGE**

Saab 9-5

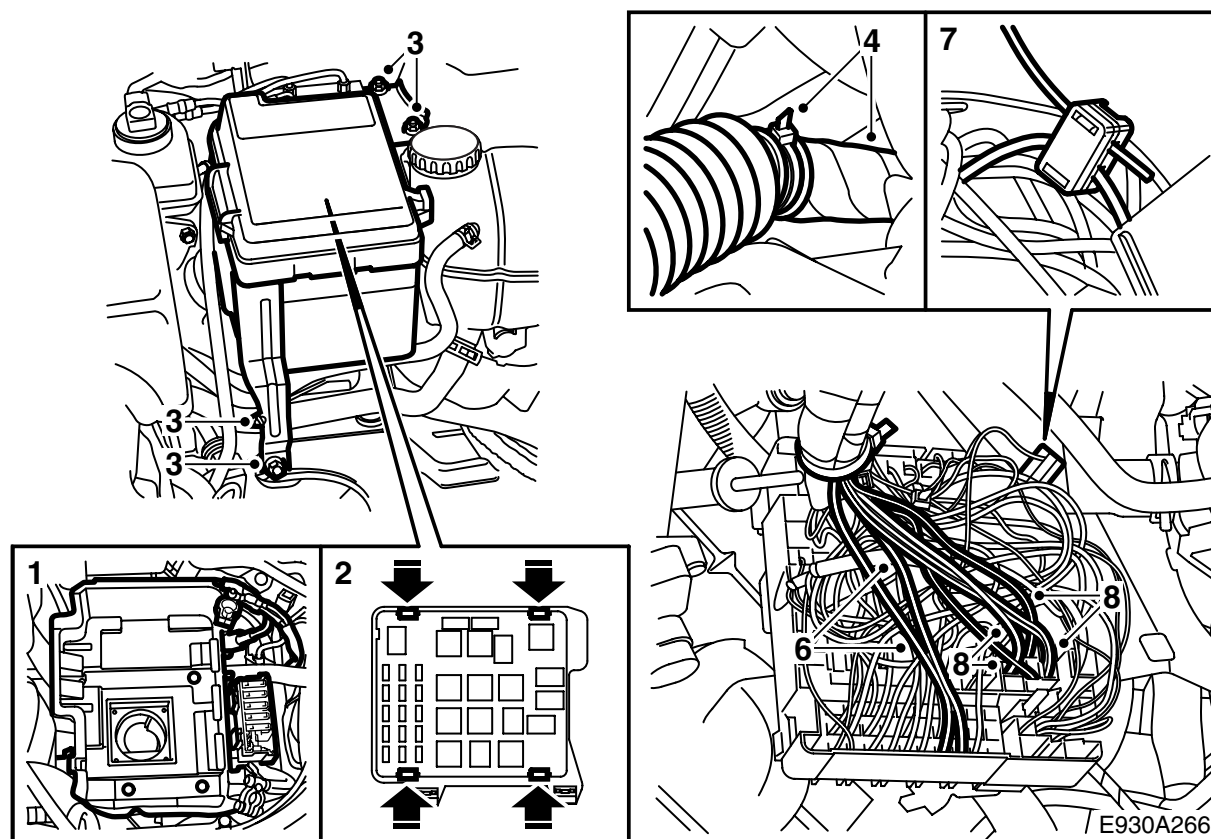
Kit d'installation pour phares supplémentaires

Accessories Part No.	Group	Date	Instruction Part No.	Replaces
32 025 797 400 131 439	3:51-36	Nov 05	54 70 919	54 70 919 Dec 04



E930A414

- 1 Câblage
- 2 Bouton poussoir
- 3 Relais
- 4 Fusible
- 5 Dispositif d'embranchement
(x2 dans kit 400 131 439)
(x3 dans kit 32 025 797)
- 6 Collier (x10)
- 7 Connecteur
- 8 Passe-câbles
- 9 Câble 1,5 m (uniquement dans kit 32 025 797)



⚠ ATTENTION

Lors de pose et de fixation du câblage, contrôler que le câblage ne soit pas pincé. Un montage incorrect peut endommager le câblage et causer un court-circuit/incendie.

- 1 Déposer la batterie, décrocher le support de fusible MAXI et déposer le plateau de batterie.
- 2 Ouvrir le couvercle de la centrale électrique et soulever le plateau de relais en enfonçant les quatre crochets.
- 3 Détacher et soulever la centrale électrique du compartiment moteur. Détacher la bande de serrage de la fixation de la centrale électrique.
- 4 Enlever le ruban adhésif et la bande de serrage de l'enveloppe de protection de la centrale électrique et introduire le câblage, via l'enveloppe de protection, dans la centrale électrique.
- 5 Fixer le câblage du kit à celui de la voiture au moyen du bout de ruban adhésif placé près de la bande de serrage qui maintient le câblage de la centrale électrique au plateau de relais.
- 6 Racorder le câblage rouge et le câble rouge/blanc à l'emplacement de fusible FF8.
- 7 **Voitures avec lampe halogène** : brancher le câble vert à l'aide du dispositif d'embranchement au câble blanc qui part de la broche 8 (-M01) et de la broche 6 (M02-) du témoin de filament d'éclairage (position de relais FR1).

Voitures avec lampe Xénon, M02-03 (pas US/CA) : brancher le câble vert à l'aide du dispositif d'embranchement au câble blanc qui part de la broche 6 du témoin de filament d'éclairage (position de relais FR1).

Voitures avec lampe Xénon, M04- (pas US/CA) : brancher le câble vert à l'aide du dispositif d'embranchement au câble blanc qui passe entre le fusible 10 et la broche 5 du relais des feux de route.

Voitures avec lampe Xénon (US/CA) : brancher le câble vert à l'aide du dispositif d'embranchement au câble blanc qui passe entre le fusible 10 et la broche 5 du relais des feux de route.

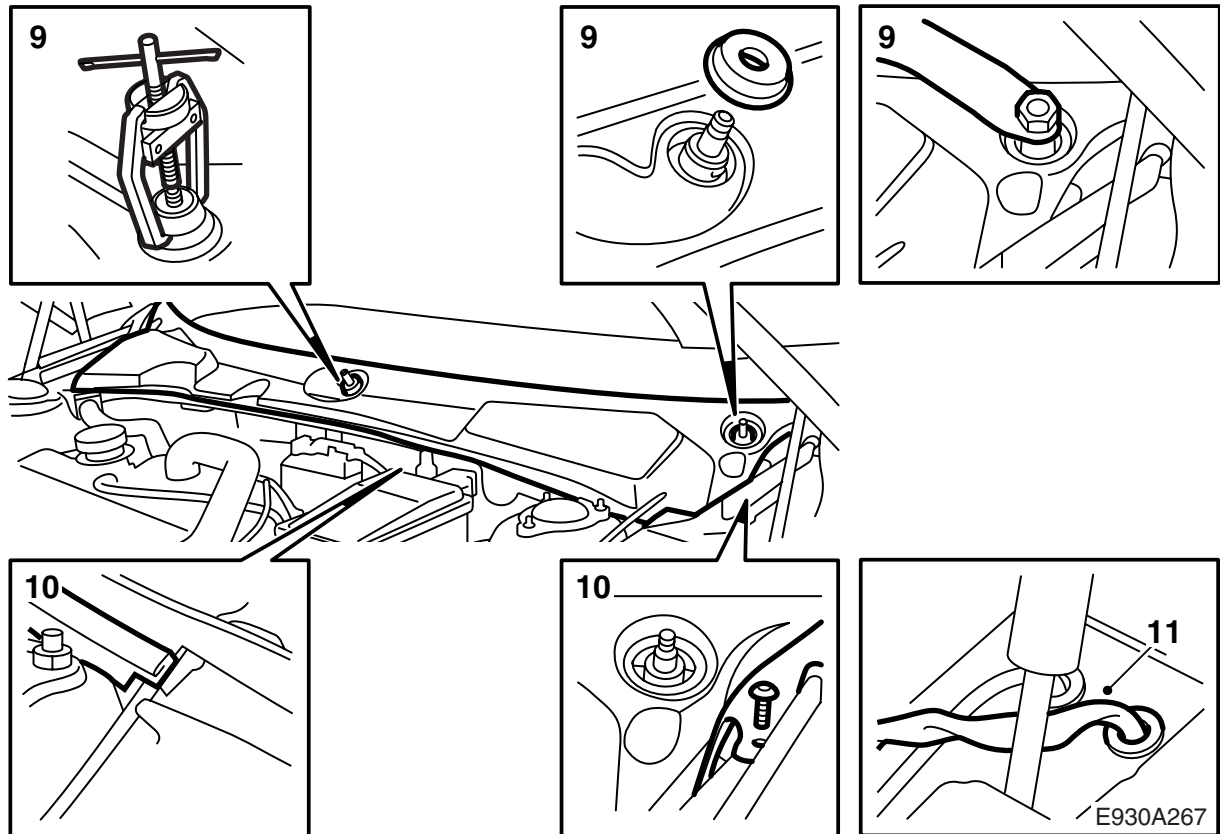
- 8 Brancher les câbles sur l'emplacement relais FR13 comme suit :

Câble bleu sur la position 19

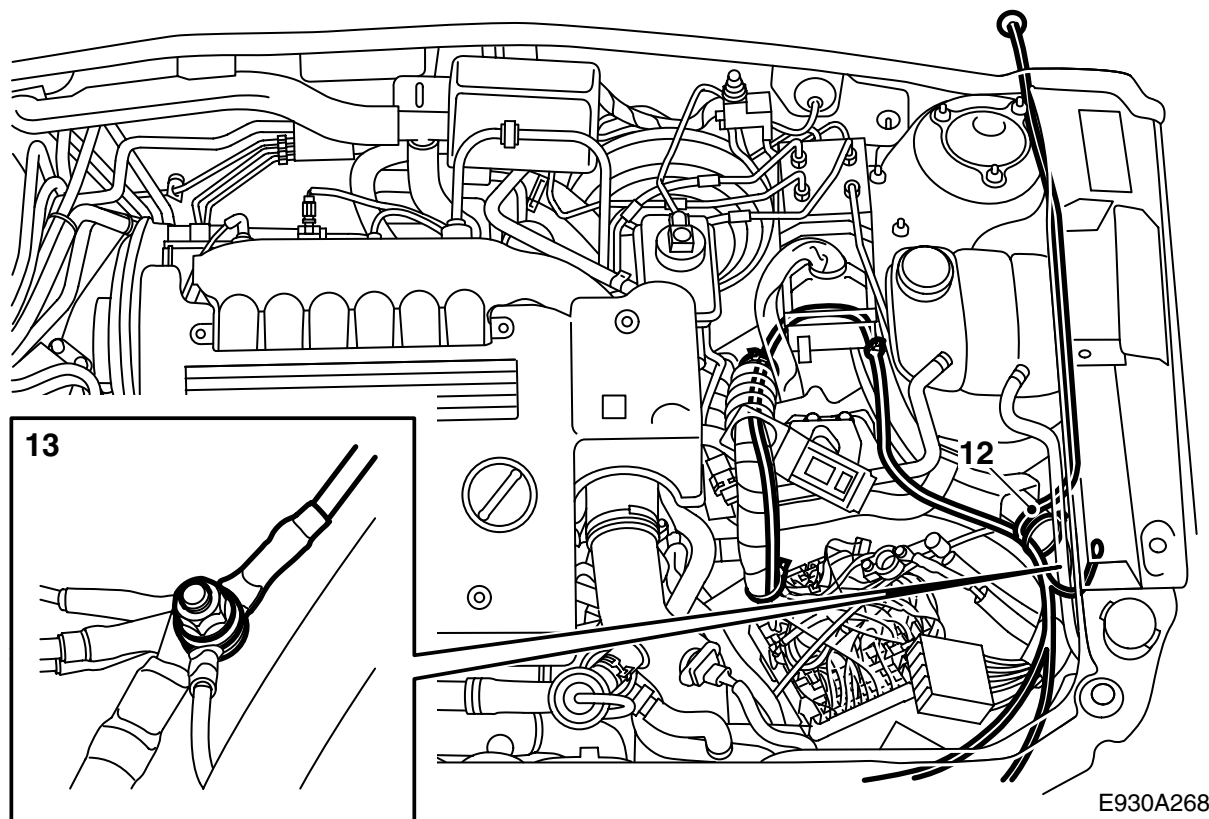
Câble noir sur la position 20

Câble jaune sur la position 17

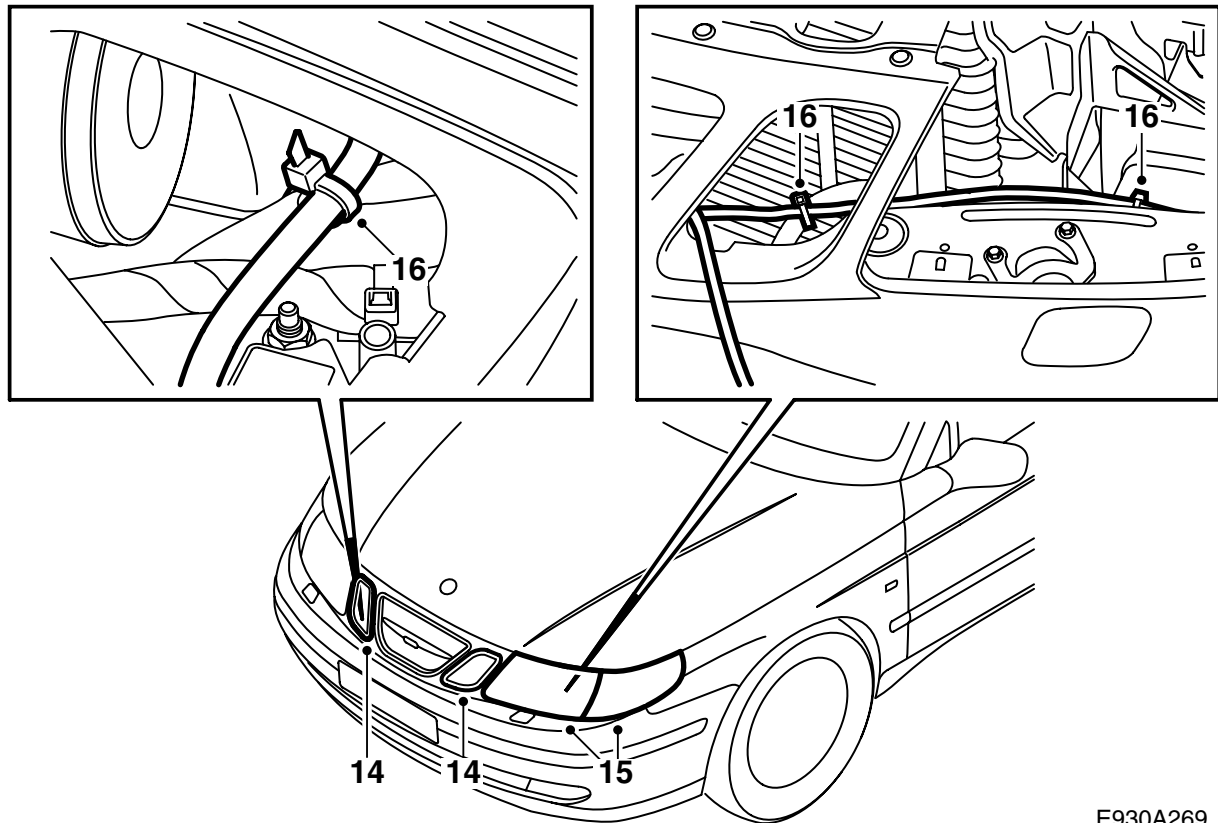
Câble rouge/blanc sur la position 16



- 9 Déposer les bras d'essuie-glace. Utiliser l'extracteur 85 80 144.
- 10 Démontez la baguette d'étanchéité du capot et le couvercle situé au-dessus du compartiment tablier.
- 11 Enlever le bouchon à gauche du passe-câbles du câble de verrouillage capote.

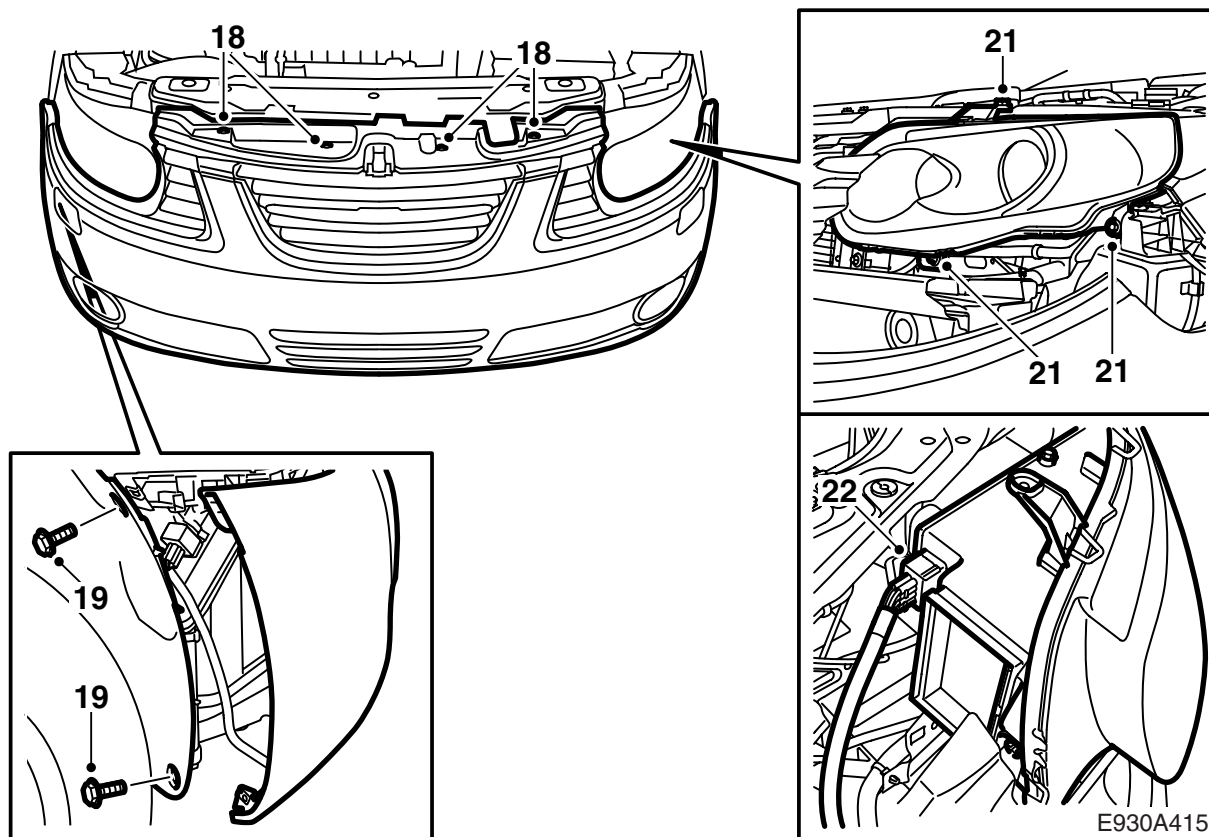


- 12 Introduire le câblage le long du canal à câblage sous l'unité ABS. La partie du câblage autour de laquelle est enroulé du ruban adhésif feutré doit être remontée sous le câble de verrouillage capot et entre le réservoir de liquide de refroidissement et la carrosserie. Continuer le long du câble de verrouillage capot jusque dans le compartiment tablier.
- 13 Raccorder le câble noir du câblage (cosse circulaire) au point de masse arrière sur la jambe de structure gauche, à côté de la batterie.

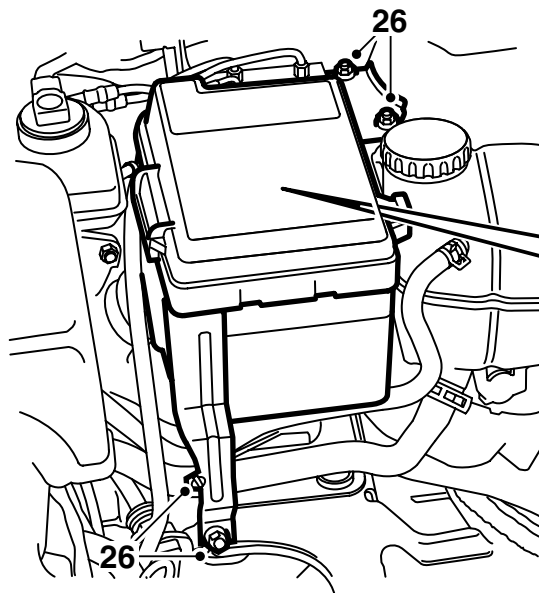


E930A269

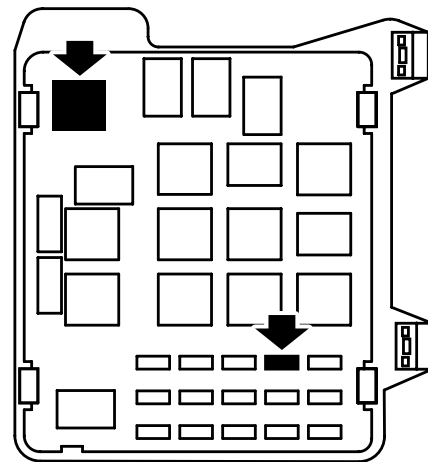
- 14 **-M05** : Déposer les deux parties extrêmes de la calandre en enfonçant la languette inférieure et en tirant chacune des grilles en commençant par la partie inférieure.
- 15 **-M05** : Déposer le clignotant gauche et le phare gauche. Acheminer le câblage sous le phare gauche le long du câblage ordinaire de la voiture et sortir par les parties extrêmes de la calandre. Les câblages doivent sortir d'environ 20 cm.
- 16 **-M05** : Fixer le câblage à l'aide la bande de serrage.
- 17 **-M05** : Reposer le phare et le clignotant ainsi que les parties extrêmes de la grille.



- 18 **M06-** : démonter les clips en plastique supérieurs.
- 19 **M06-** : démonter les vis de l'aile intérieure.
- 20 **M06-** : enlever la gaine de pare-chocs en détacher le crochet avec un tournevis. Plier en avant la gaine et placer un support sous la gaine pour éviter de l'endommager.
- 21 **M06-** : démonter les vis.
- 22 **M06-** : soulever le phare et démonter le dispositif de contact.
- 23 **M06-** : pour câblage sous le phare gauche le long du câblage ordinaire de la voiture et par la calandre à l'endroit adapté. Le câblage doit dépasser d'env. 20 cm.
- 24 **M06-** : Fixer le câblage à l'aide de la bande de serrage.
- 25 **M06-** : Monter le phare et la gaine de pare-chocs.

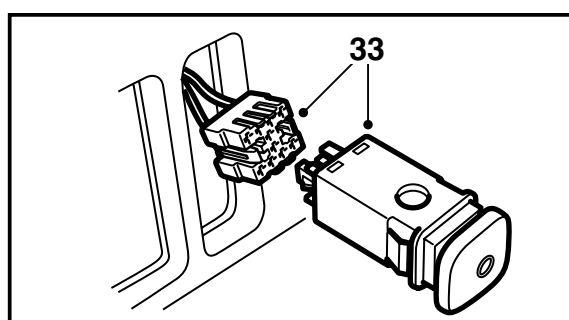
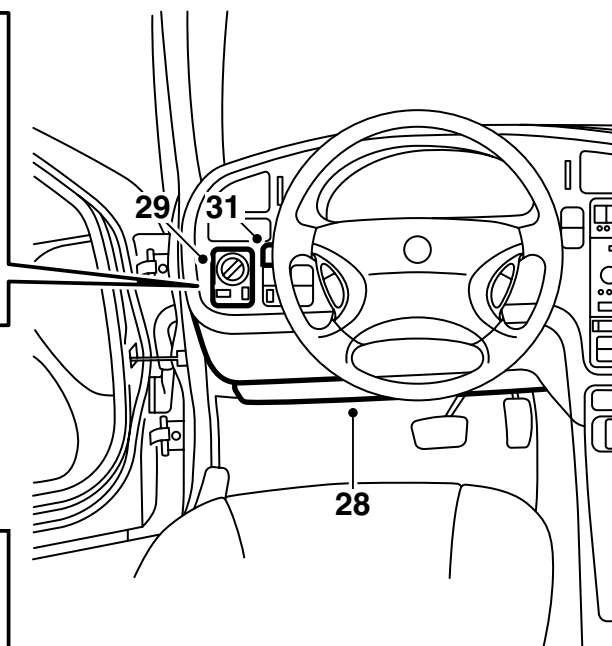
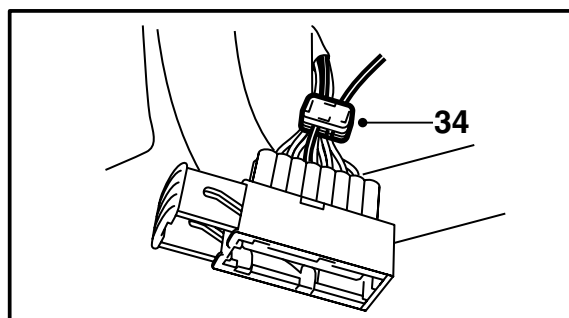


27



E930A416

- 26 Reposer le plateau de relais dans la centrale électrique et reposer cette dernière.
- 27 Mettre le relais à l'emplacement FR13 et le fusible à l'emplacement FF8 dans la centrale à relais puis reposer le couvercle de la centrale électrique.



E930A417

28 Déposer l'écran insonorisant qui couvre le pédalier.

29 Déposer l'unité d'interrupteurs d'éclairage.

30 Faire un trou de 7 mm dans l'isolation sous le trou dans le compartiment tablier. Adapter le passe-câbles dans le trou et faire passer le câblage. Mettre en place le passe-câbles et étanchéifier avec du Teroson T242 (réf. 30 15 781) ou tout autre produit d'échanéité équivalent.

M06- : S'il existe une place libre pour l'interrupteur à gauche du volant, continuer jusqu'au point 31, sinon continuer jusqu'au point 37.

31 Déposer le cache supérieur de la fosse à interrupteurs entre le volant et la porte.

32 Faire passer les câbles jusqu'au panneau d'interrupteur et les monter au dispositif de contact du kit conformément au tableau ci-dessous.

33 Brancher le connecteur du câblage à l'interrupteur des phares supplémentaires puis installer l'interrupteur sur le panneau d'interrupteurs.

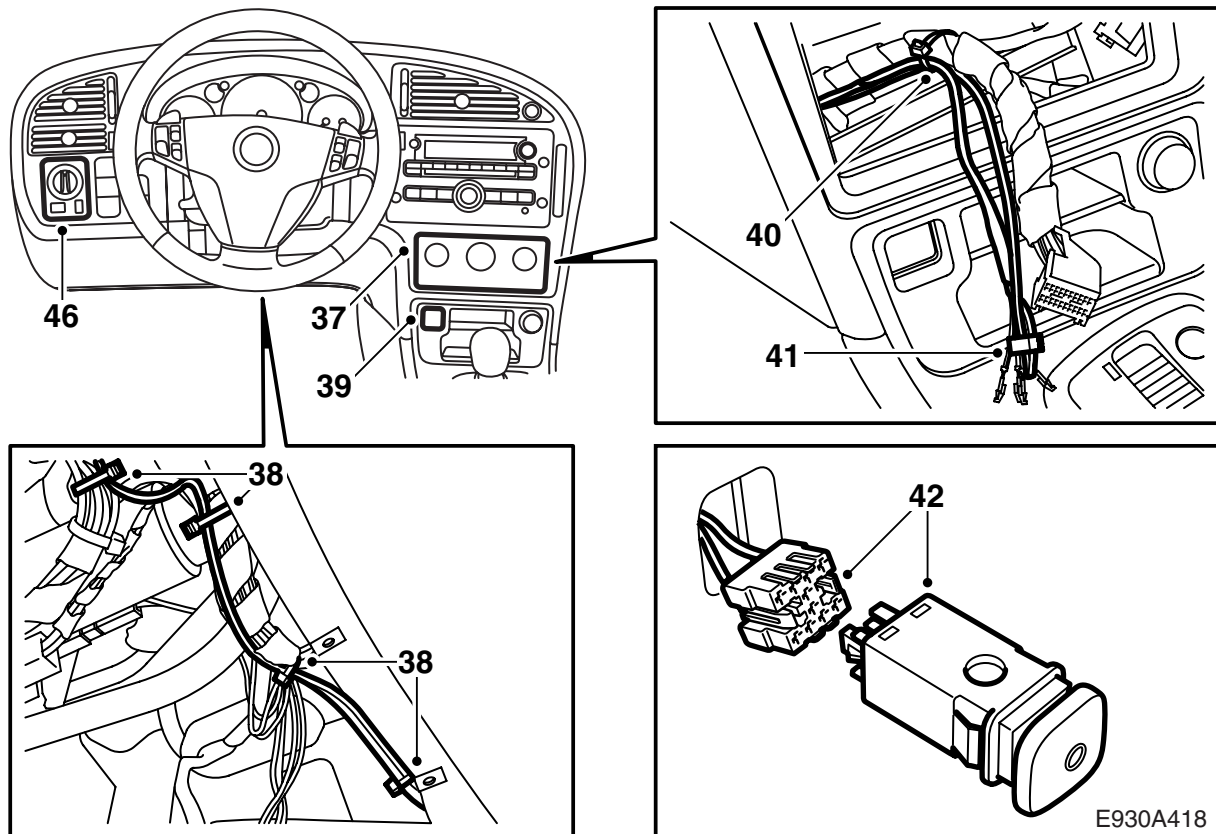
34 Brancher le câble marron à l'aide du dispositif d'embranchement du câble bleu/blanc (-M05) ou du câble jaune/gris (M06-) de la broche 5 du boîtier de connexion de l'interrupteur d'éclairage.

35 Fixer le surplus éventuel de câblage à l'aide de la bande de serrage. Contrôler que les câbles ne reposent pas contres des surfaces chaudes ou coupants et qu'ils ne sont pas coincés au niveau des parties mobiles. Monter la bande de serrage et mettre de l'adhésif sur le soufflet de la centrale électrique.

36 Reposer l'unité d'interrupteurs d'éclairage ainsi que l'écran insonorisant.

Poursuivre avec le point 47.

Broches	Couleur
1	BN
2	BK
3	-
4	-
5	GN
6	-
7	-
8	BL



- 37 Démontez le module ACC.
- 38 Tirez les câbles sous le volant jusqu'à la console centrale.
- 39 Démontez le couvercle de la console centrale du panneau d'interrupteurs.
- 40 Tirez les câbles jusqu'au panneau d'interrupteurs et les montez au dispositif de contact du kit conformément au tableau ci-dessous.

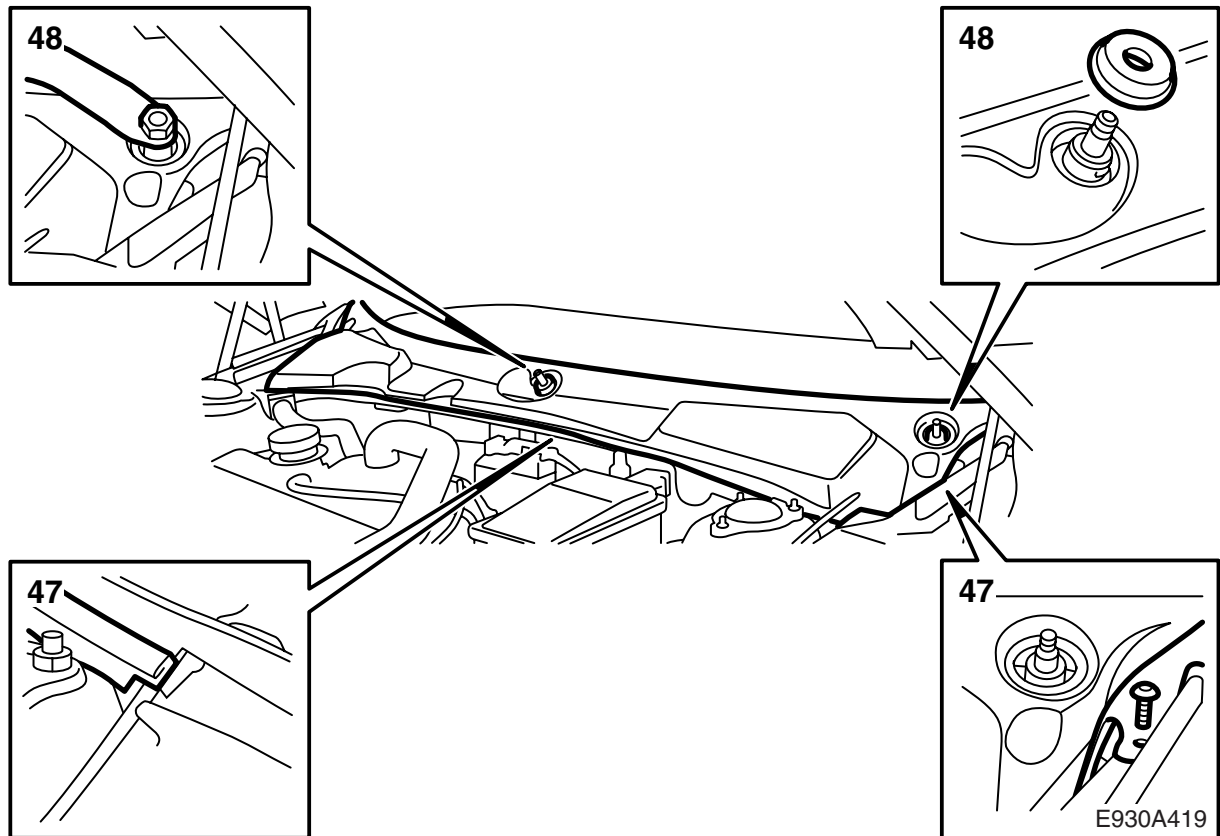
Broches	Couleur
1	BN
2	BK
3	-
4	-
5	GN
6	-
7	-
8	BL

- 41 Branchez le câble marron (BN) à l'aide du dispositif d'embranchement du câble marron (BN) du kit. Retirez le câble marron contre l'interrupteur d'éclairage.

Note

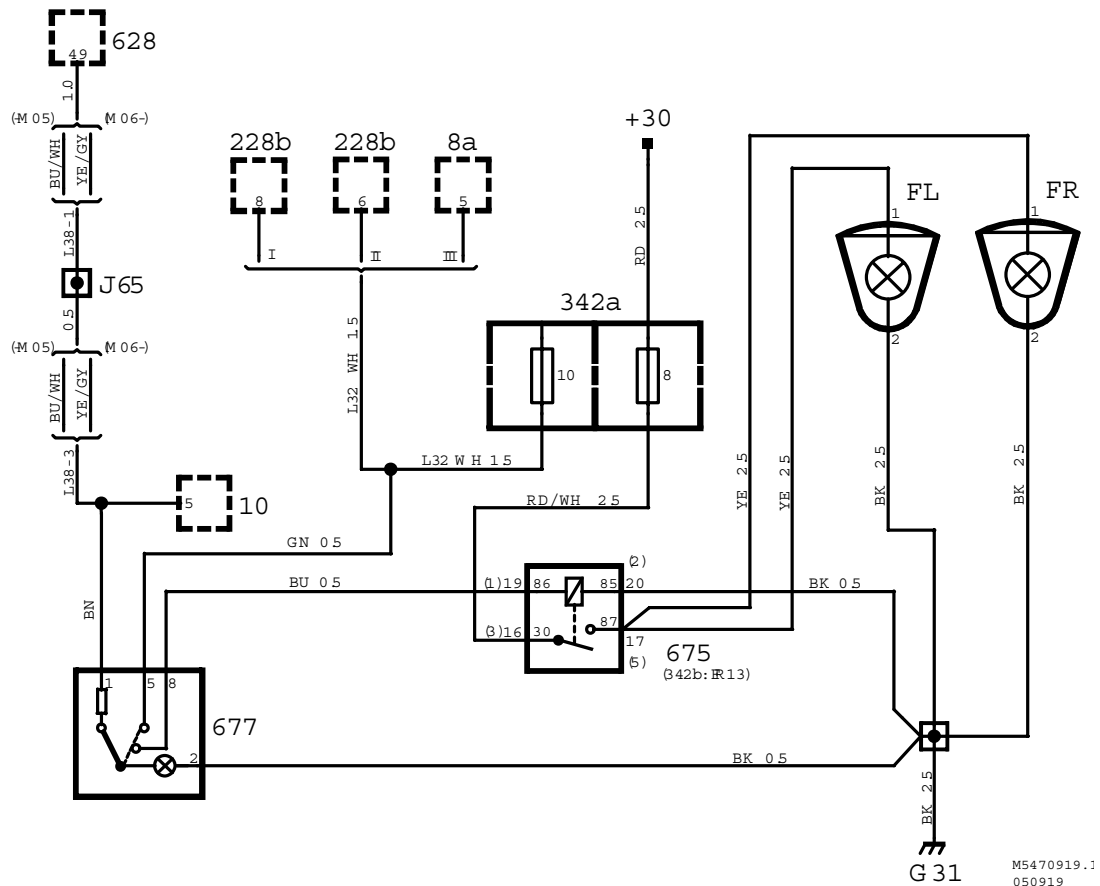
Le bouton d'interrupteur se monte avec le côté plat vers le dessous et peut nécessiter une adaptation pour s'adapter au panneau d'interrupteurs.

- 42 Branchez le connecteur du câblage à l'interrupteur des phares supplémentaires puis installez l'interrupteur sur le panneau d'interrupteurs.
- 43 Montez l'unité ACC.
- 44 Branchez le câble marron à l'aide du dispositif de branchement au câble jaune/gris (YE/GY) de la broche 5 du boîtier de connexion de l'interrupteur d'éclairage.
- 45 Fixez le surplus éventuel de câblage à l'aide de la bande de serrage. Contrôlez que les câbles ne reposent pas contre des surfaces chaudes ou coupantes et qu'ils ne sont pas coincés au niveau des parties mobiles. Montez la bande de serrage et mettez de l'adhésif sur le soufflet de la centrale électrique.
- 46 Reposez l'unité d'interrupteurs d'éclairage ainsi que l'écran insonorisant.



- 47 Reposer le cache sur le compartiment tablier ainsi que le joint d'étanchéité du capot.
- 48 Monter les bras d'essuie-glace.
- 49 Poser le plateau de batterie et la batterie. Brancher la batterie.
- 50 Raccorder le câble rouge (RD) (cosse circulaire) du kit au câble plus de la batterie.
- 51 Tourner la clé de contact sur ON et vérifier le bon fonctionnement des phares supplémentaires et de l'éclairage du tableau de bord.
- 52 Vérifier que les phares supplémentaires sont en conformité avec la réglementation en vigueur du pays. Régler les phares supplémentaires.
- 53 Régler l'heure et la date de l'horloge de bord. Programmer le code radio si l'autoradio n'est pas d'origine Saab.

Schéma électrique

M5470919.1
050919

-
- I Voitures avec lampe halogène, -M01
 - II Voitures avec lampe halogène, M01-
Voitures avec lampe Xénon, M02-03 (pas US/CA)
 - III Voitures avec lampe Xénon, M04- (pas US/CA)
Voitures avec lampe Xénon, M02- (US/CA)
-

8a	Relais, feux de route
10	Commutateur d'éclairage
228b	Relais du détecteur de défaillance des lampes avant
342a	Centrale à fusible du moteur
628	DICE
677	Interrupteur, phares supplémentaires
675	Relais, phares supplémentaires
FL	Phare supplémentaire gauche
FR	Phare supplémentaire droit