

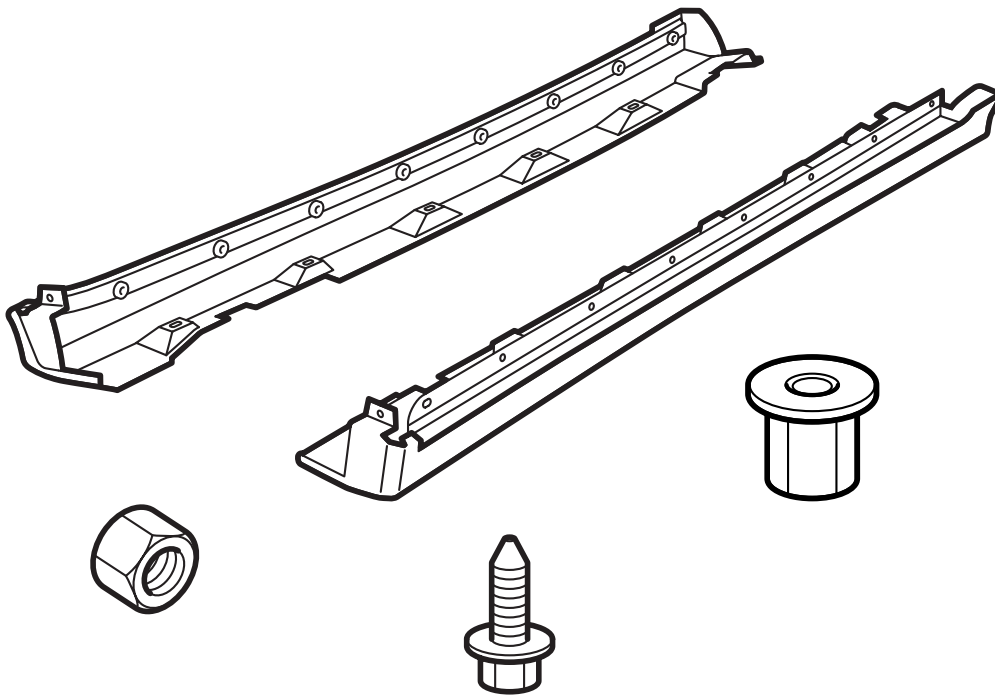


**MONTERINGSANVISNING · INSTALLATION INSTRUCTIONS
MONTAGEANLEITUNG · INSTRUCTIONS DE MONTAGE**

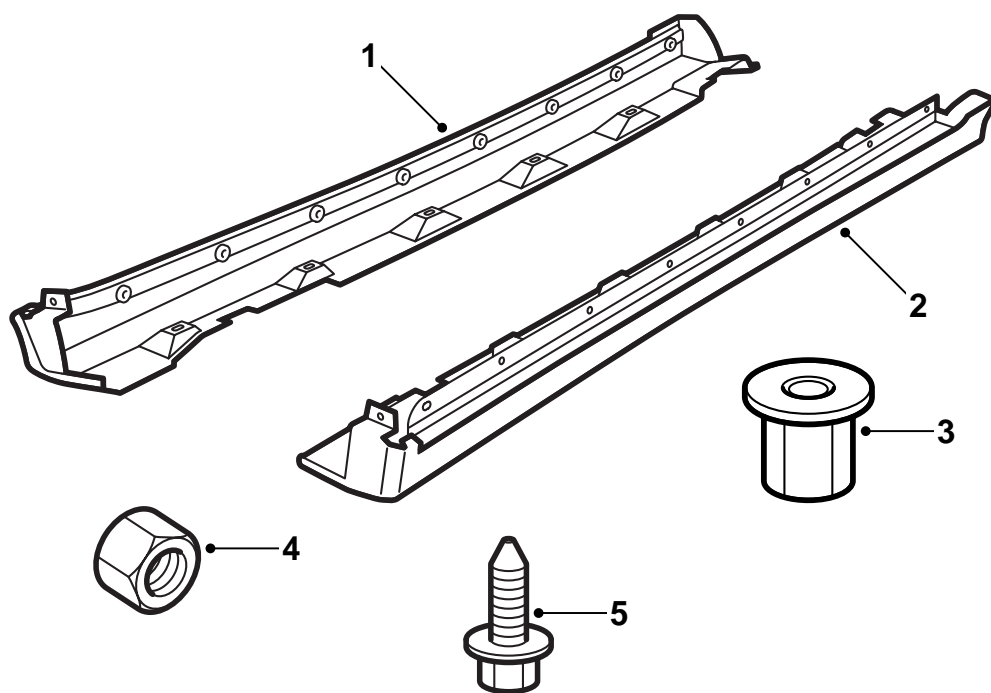
Saab 9-5

Elargisseur de seuil

Accessories Part No.	Group	Date	Instruction Part No.	Replaces
400 132 601 400 133 278	9:84-21	Aug 03	54 96 153	54 96 153 May 03

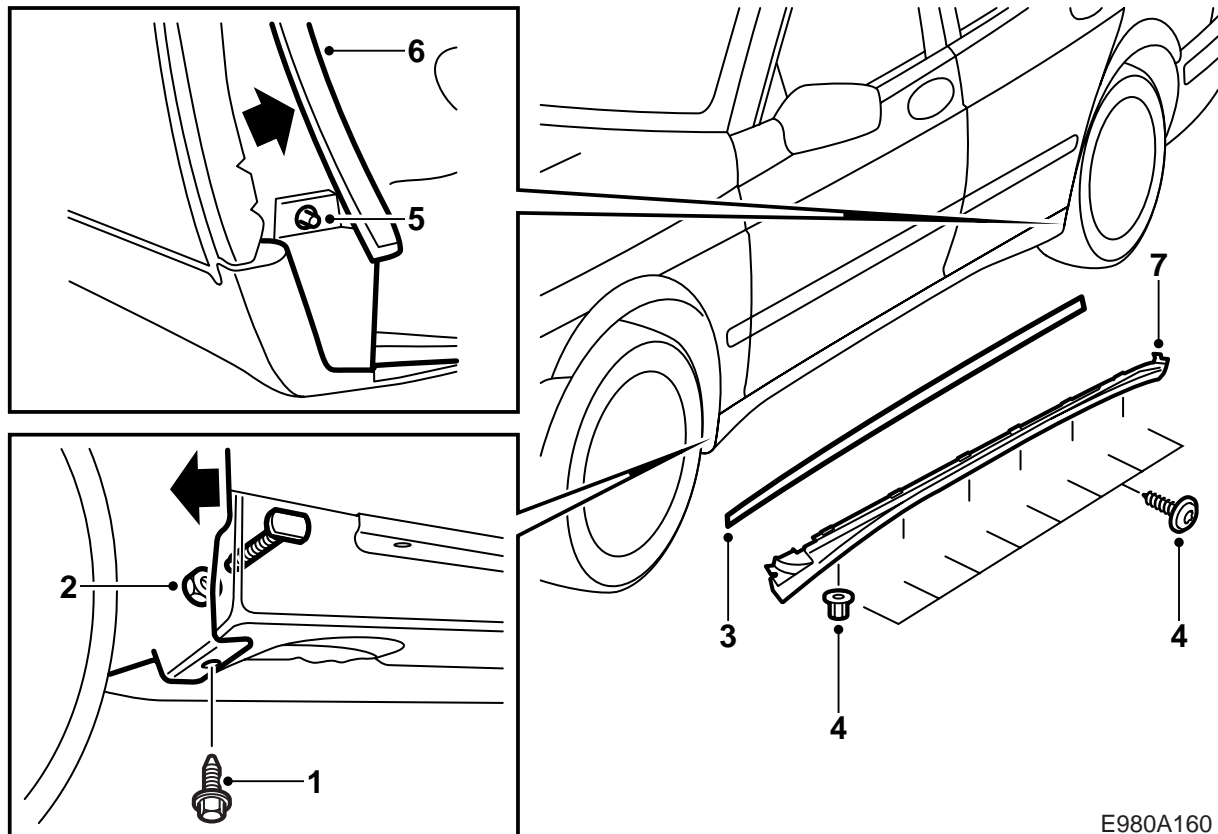


E980A192



E980A159

- 1 Elargisseur de seuil, gauche
- 2 Elargisseur de seuil, droit
- 3 Écrou en plastique (x12)
- 4 Ecou (x2)
- 5 Vis (x2)



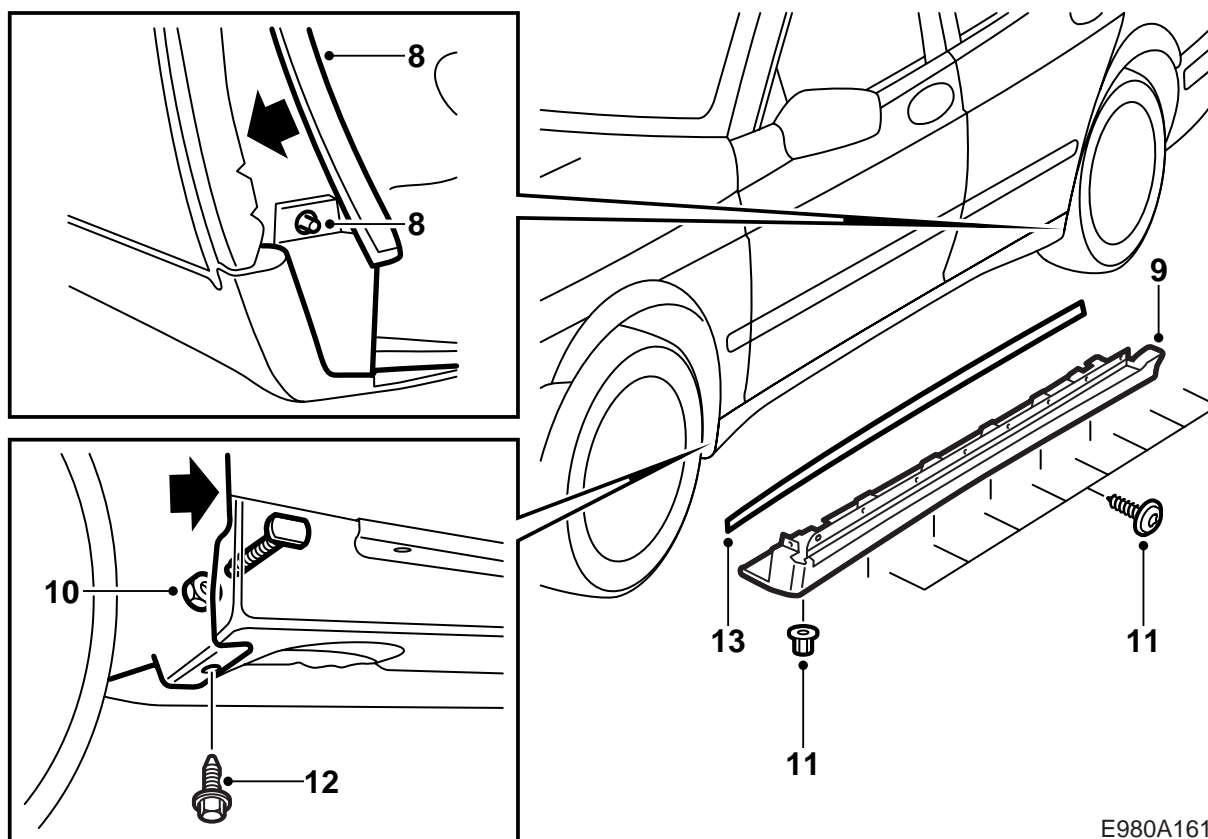
E980A160

La surface des élargisseurs de seuil est traitée avec une couche primaire grise et est ainsi apprêtée pour le laquage.

Laquer les élargisseurs de seuil dans la couleur de la carrosserie, voir "Instructions de laquage du plastique PP/EPDM apprêté" dans ces instructions de montage.

Monter l'élargisseur de seuil d'abord sur un côté de la voiture, puis ensuite sur l'autre côté de la voiture.

- 1 Enlever la vis qui maintient l'aile intérieure avant au garde-seuil.
- 2 Plier avec précaution et mettre de côté la partie arrière et inférieure de l'aile interne avant et démonter l'écrou qui maintient la protection de seuil à l'aile avant.
- 3 Enlever la baguette en caoutchouc.
- 4 Démontez les vis et les écrous en plastique qui maintiennent le garde-seuil à la carrosserie.
- 5 Enlever l'écrou en plastique inférieur avant de l'aile intérieure arrière.
- 6 Forcer à l'aide d'un levier, avec précaution, pour sortir le bord avant de l'aile intérieure et le garde-seuil afin que le garde-seuil se libère de la vis.
- 7 Déplacer le garde-seuil.



E980A161

- 8 Forcer à l'aide d'un levier, avec précaution, pour sortir le bord avant de l'écran intérieur arrière et suspendre l'élargisseur de seuil à la vis.
- 9 Ajuster et régler l'avant du revêtement de seuil vers le bord du passage de roue de l'aile avant.
- 10 Mettre, avec précaution, de côté l'aile intérieure avant et serrer le nouvel écrou qui maintient l'élargisseur de seuil à l'aile avant.
- 11 Fixer le revêtement de seuil avec les vis et les nouveaux écrous en plastique.

Important

Commencer par l'arrière et soulever le revêtement de seuil au fur et à mesure que les vis sont serrées.

- 12 Monter la nouvelle vis qui doit maintenir l'aile intérieure avant à l'élargisseur de seuil.
- 13 Monter la baguette en caoutchouc en commençant par la partie arrière de l'élargisseur de seuil.

Instructions de laquage du plastique PP/EPDM apprêté

- Pendant l'opération, placer les élargisseurs de sorte qu'ils ne puissent se déformer.
- La température ne doit pas excéder +40 °C (104 °F).
- Les élargisseurs sont apprêtés par le fournisseur.
- Porter des gants propres pour manipuler les élargisseurs.

Temps de séchage

70 minutes à 40 °C (104 °F).

Préparation

- Poncer en profondeur les surfaces apprêtées.
Utiliser un papier abrasif 3M 1200 ou 800.