

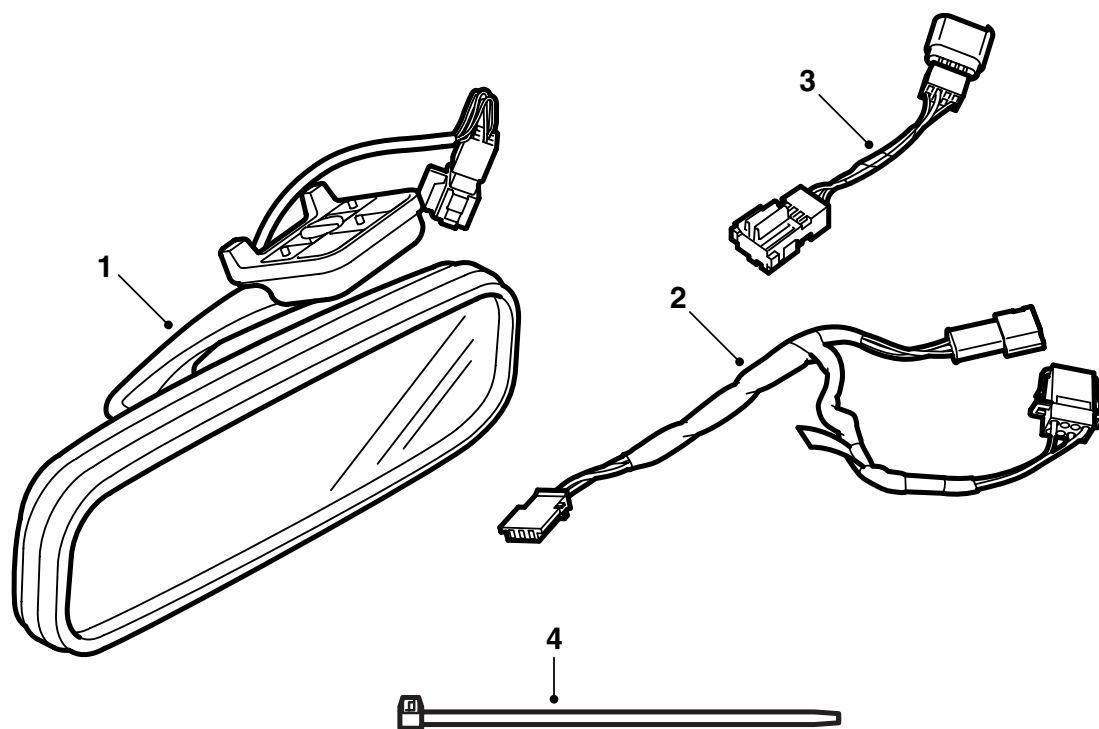


MONTERINGSANVISNING · INSTALLATION INSTRUCTIONS
MONTAGEANLEITUNG · INSTRUCTIONS DE MONTAGE

Saab 9-3 3D/5D -M03

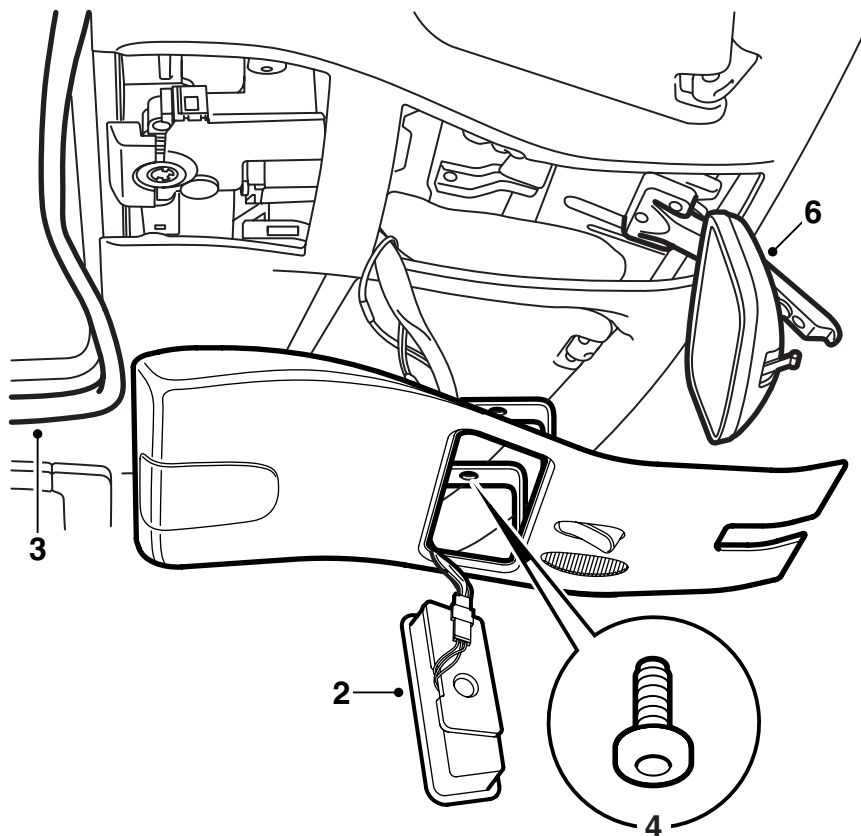
Rétroviseur intérieur à anti-éblouissement automatique

Accessories Part No.	Group	Date	Instruction Part No.	Replaces
400 133 013	9:85-26	May 03	55 22 289	



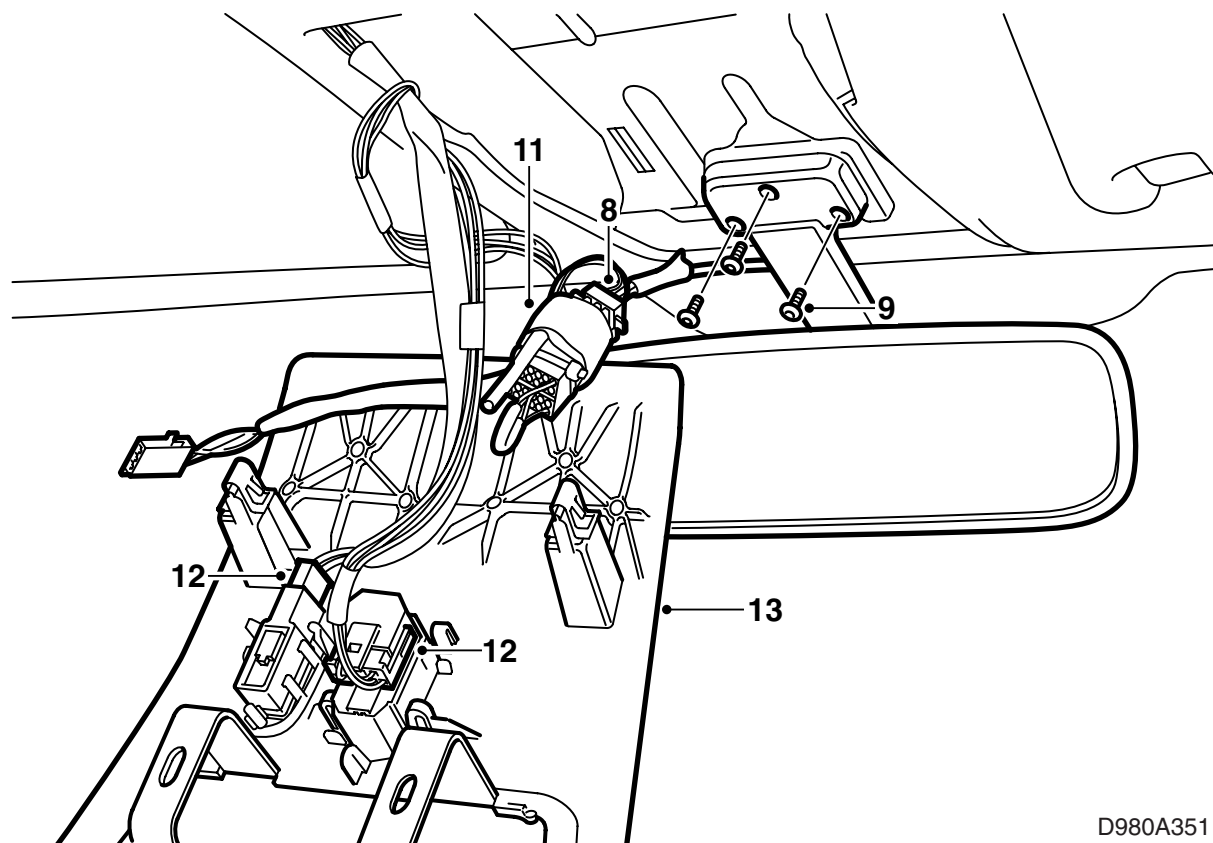
D980A350

- 1 Rétroviseur (acheté séparément)
- 2 Câblage
- 3 Câblage
- 4 Bande de serrage



D980A305

- 1 Déposer le fusible de l'éclairage intérieur.
- 2 Déposer l'éclairage intérieur près du rétroviseur.
- 3 **Voitures à toit ouvrant** : Déposer la partie antérieure de la baguette autour du toit ouvrant.
- 4 Déposer les vis et la console de l'éclairage.
- 5 Débrancher les connecteurs du microphone et de l'interrupteur de l'éclairage intérieur.
- 6 Déposer les vis de fixation et le rétroviseur.



D980A351

7 Démontez avec précaution l'adhésif de l'un des contacteurs sur le câblage court du kit.

Important

L'adhésif sera réutilisé plus tard.

- 8 Connecter les deux câblages du kit.
- 9 Brancher le câblage du kit au câblage du rétroviseur et monter le rétroviseur. Le câblage doit être placé à gauche du rétroviseur.
- 10 Brancher le câblage du kit au câblage de la voiture et fixer les trois connecteurs interconnectés les uns aux autres avec une bande de serrage.
- 11 Mettre de l'adhésif autour des trois connecteurs.
- 12 Brancher les connecteurs au microphone et à l'interrupteur de l'éclairage intérieur.
- 13 Reposer la console de l'éclairage.

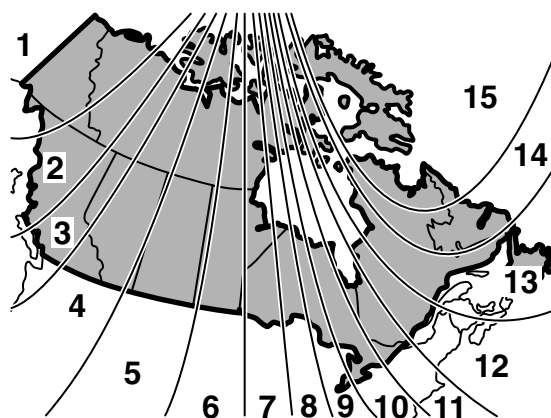
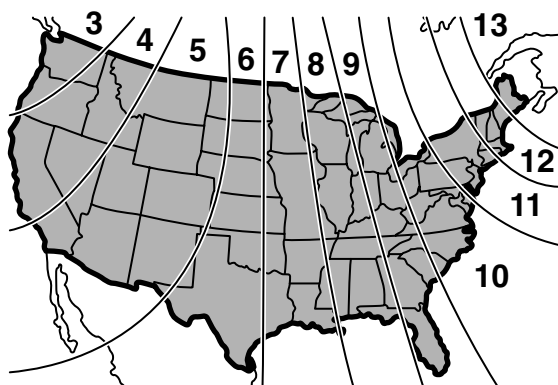
17 **Rétroviseur avec boussole** : régler la boussole, voir page 4. Modifier la zone boussole si nécessaire, voir page 4.

18 Remettre les instructions de montage au client et attirer son attention sur le mode d'emploi.

ATTENTION

Vérifier que le câblage n'est pas coincé. Un mauvais montage risque d'endommager le câblage et de causer un court-circuit, voire de provoquer un incendie.

- 14 **Voitures à toit ouvrant** : Reposer la baguette autour du toit ouvrant.
- 15 Brancher et reposer l'éclairage intérieur.
- 16 Monter le fusible de l'éclairage intérieur.



D980A352

Instructions d'utilisation

Le rétroviseur intérieur a deux capteurs. Le premier est orienté vers l'avant, le second vers l'arrière. Si une forte lumière arrive par derrière et que le premier capteur détecte qu'il fait sombre à l'extérieur, le rétroviseur s'assombrit progressivement pour affaiblir l'éclat. À mesure que l'intensité diminue, le rétroviseur revient à son état normal.

La fonction d'anti-éblouissement automatique peut être désactivée avec le bouton situé sous le rétroviseur. Pour les autres fonctions, consulter le manuel d'instructions de la voiture.

Réglage/Programmation

Rétroviseur avec boussole : Régler la boussole en maintenant le bouton "AUTO" pressé jusqu'à l'apparition de "CAL" et l'affichage d'une direction dans la fenêtre de la boussole. Relâcher le bouton. Rouler lentement en cercle jusqu'à ce que "CAL" s'éteigne. La boussole est alors réglée. Pour les autres fonctions, consulter le manuel d'instructions de la voiture.

Rétroviseur avec boussole : La modification de la zone de boussole est effectuée en maintenant le bouton "AUTO" pressé jusqu'à l'apparition de "ZONE" et l'affichage d'une direction dans la fenêtre de la boussole. Relâcher le bouton. La zone de boussole peut alors être modifiée à l'aide du bouton "AUTO" (voir illustration pour le choix de la zone). Relâcher le bouton "AUTO" lorsque la zone souhaitée est sélectionnée. Lorsque "ZONE" disparaît, la zone de boussole est réglée. Pour les autres fonctions, consulter le manuel d'instructions de la voiture.

Rétroviseur avec télécommande d'ouvre-porte de garage : Pour la programmation, consulter le manuel d'instructions de la voiture.