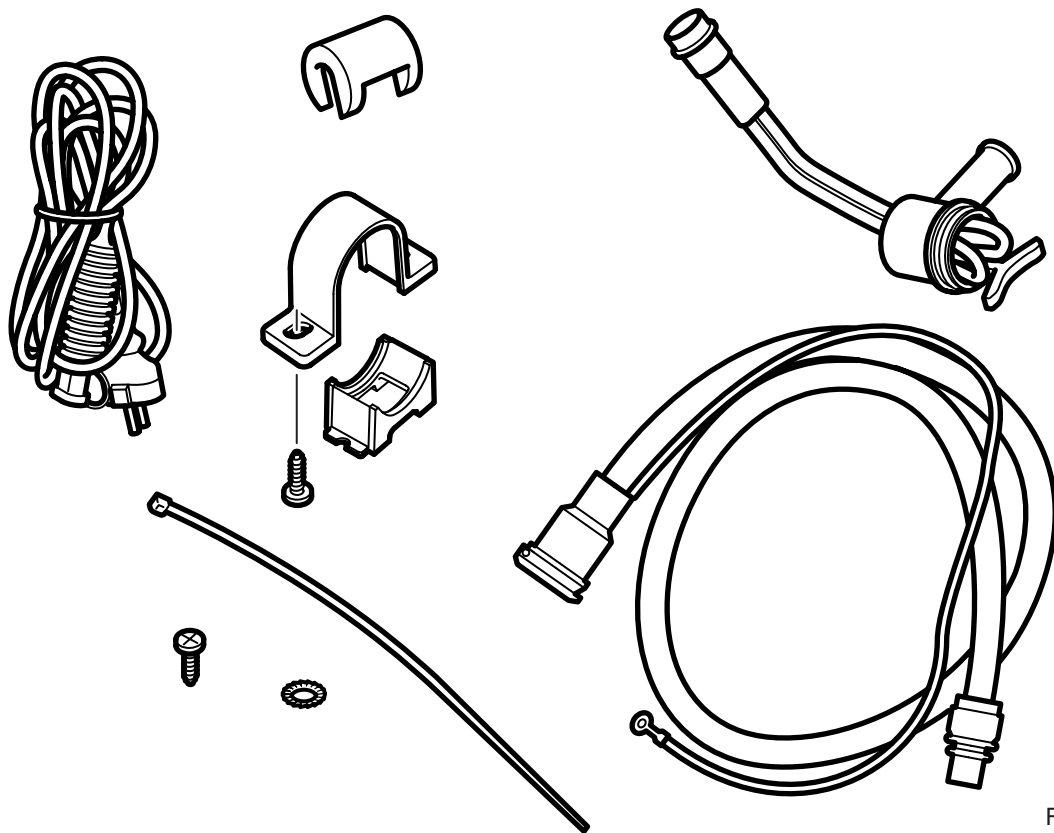




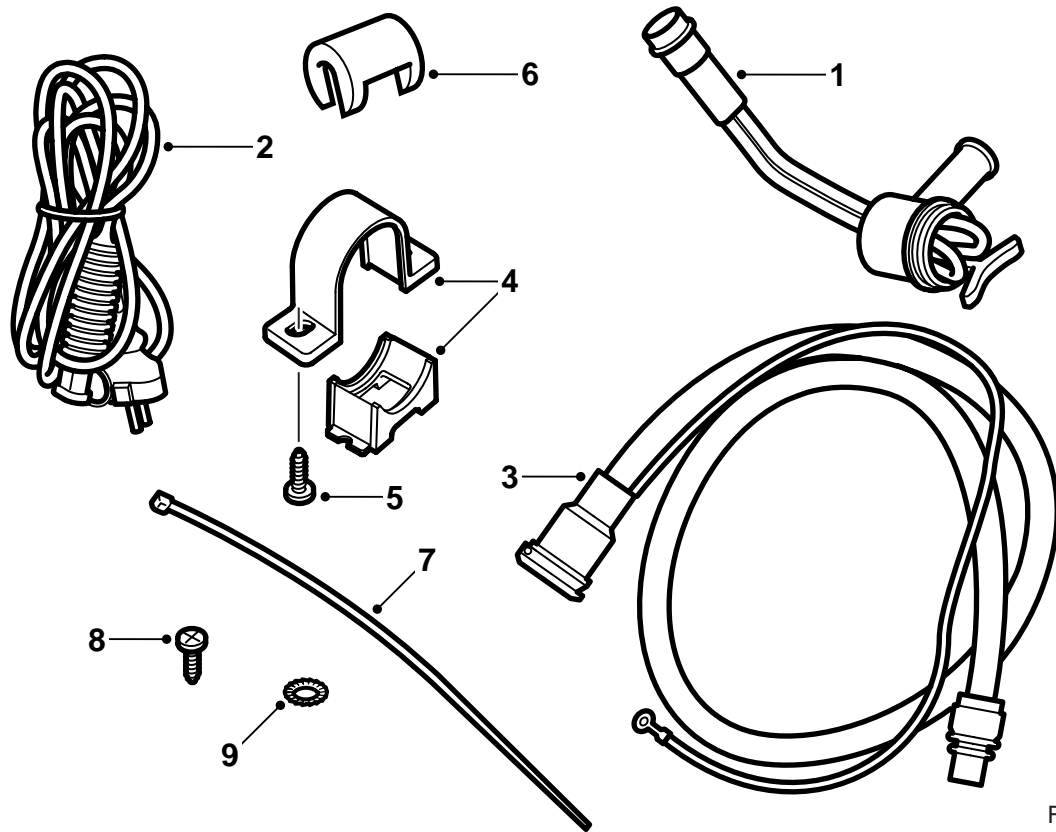
**MONTERINGSANVISNING · INSTALLATION INSTRUCTIONS
MONTAGEANLEITUNG · INSTRUCTIONS DE MONTAGE**

**Saab 9-3 D223L M03-
Motorheizung**

Accessories Part No.	Group	Date	Instruction Part No.	Replaces
12 787 165	9:87-35	Mar 04	12 788 902	12 788 902 Sep 02

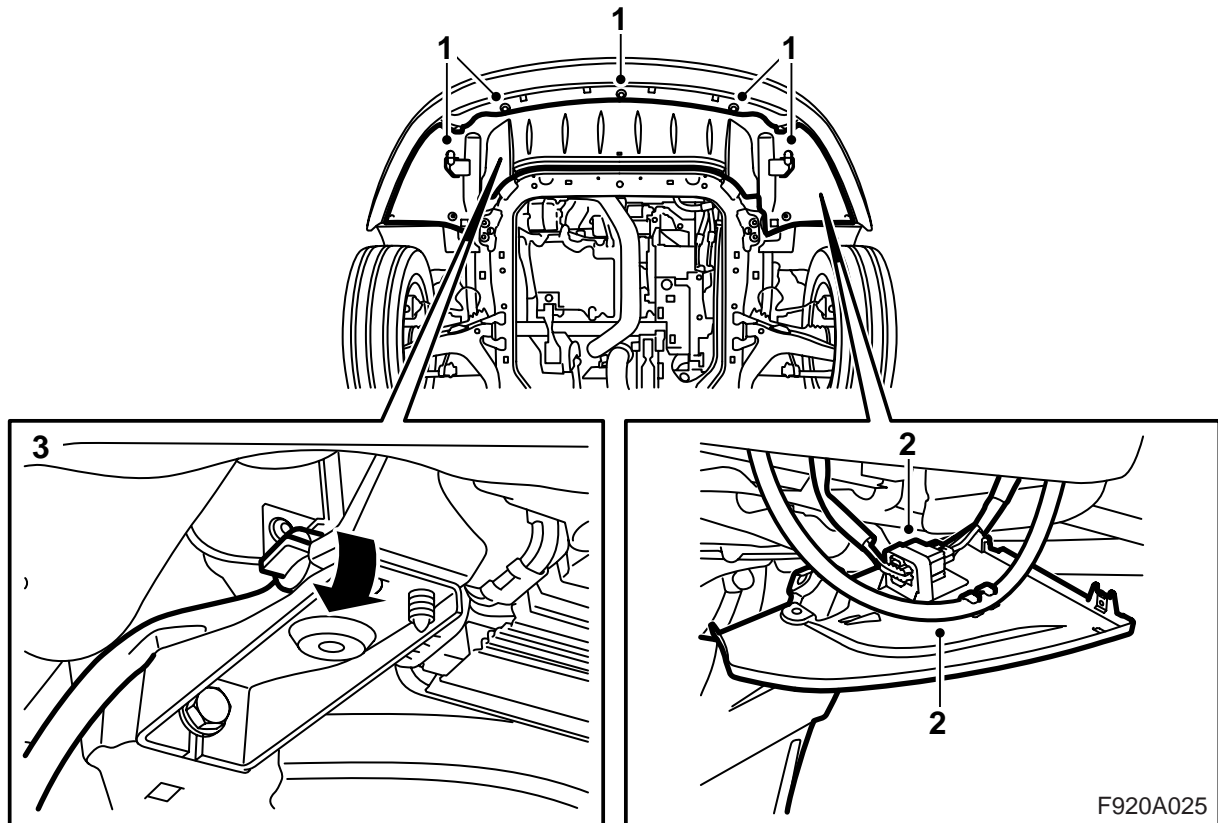


F920A042

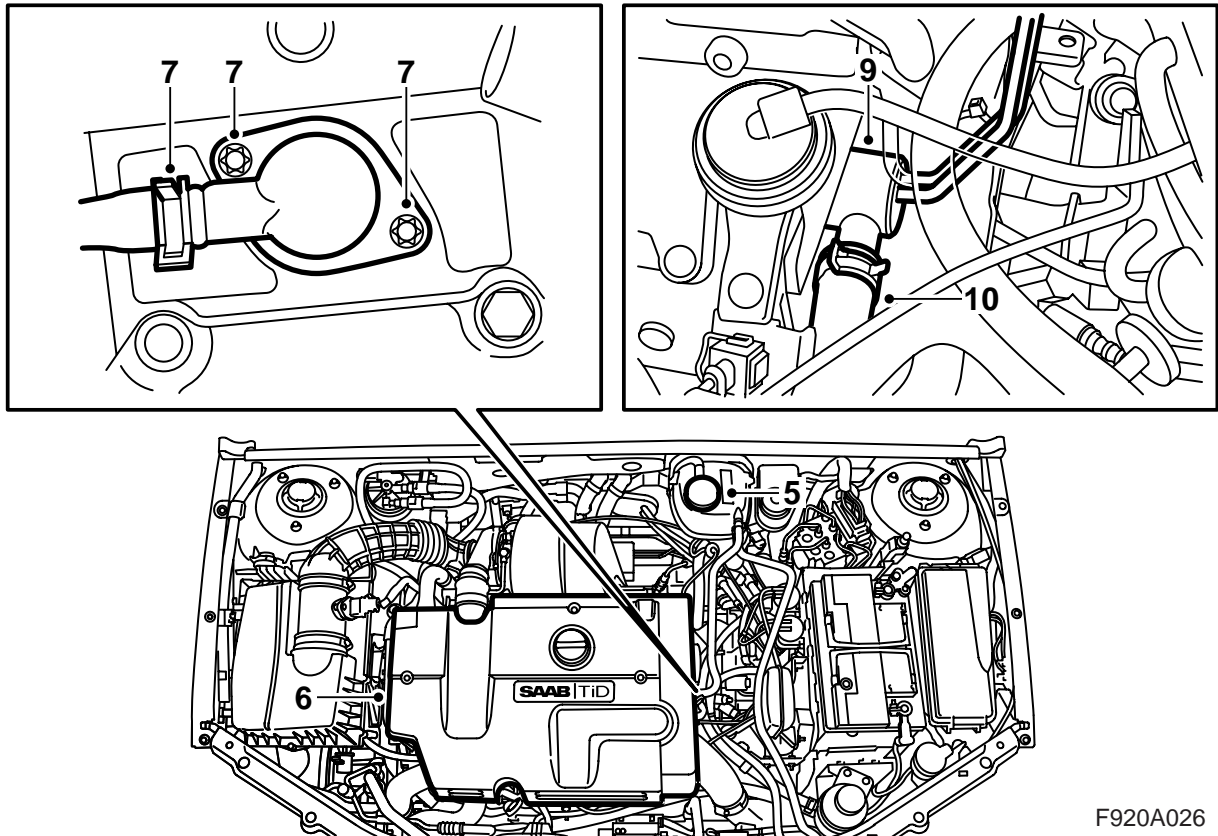


F920A024

- 1 Heizkörper
- 2 Anschlusskabel
- 3 Einführungskontakt mit Einführungskabel
- 4 Halterung
- 5 Schraube (x2)
- 6 Sicherungsclip
- 7 Kabelbinder (x5)
- 8 Schraube
- 9 Zahnscheibe



- 1 Das Fahrzeug anheben und das Spoilerschild demontieren.
- 2 Den Steckverbinder des Stoßfängers trennen und von der Halterung am Spoilerschild abbauen.
Fahrzeuge mit Scheinwerferreinigung: Den Schlauch vom Spoilerschild abhaken.
- 3 Ein Gefäß unter den Motor stellen, einen Schlauch an den Ablassnippel des Kühlers anschließen, die Ablassschraube des Kühlers öffnen und die Kühlflüssigkeit ablassen.
- 4 Das Fahrzeug ablassen.



F920A026

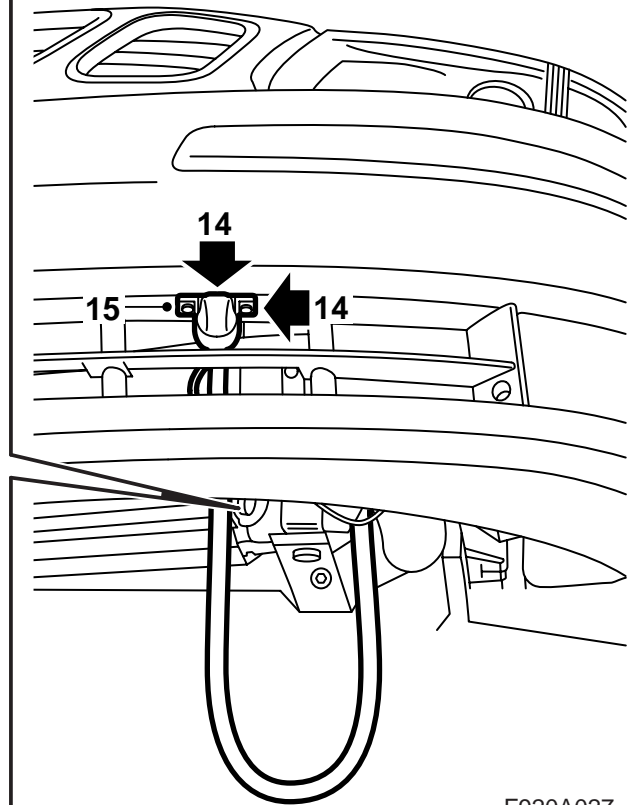
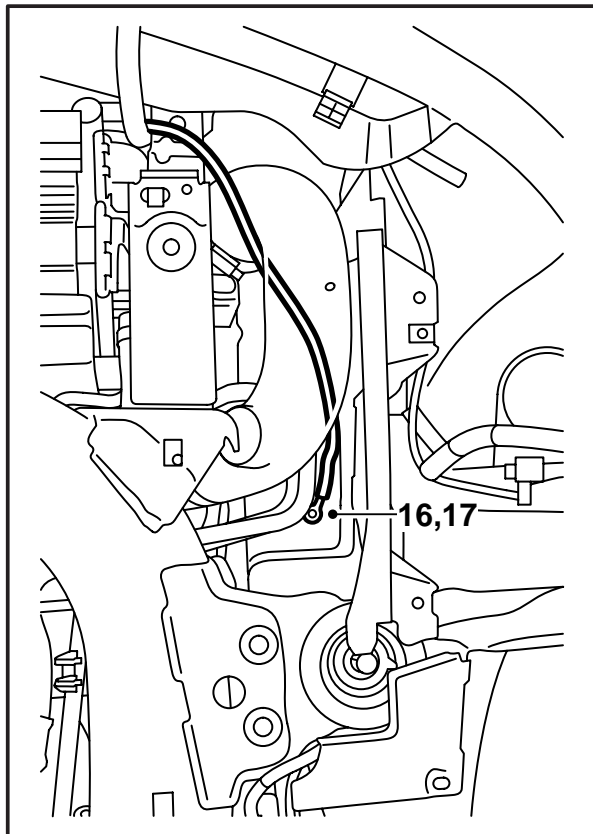
- 5 Den Deckel des Ausgleichbehälters demontieren.
- 6 Die Motorabdeckung und die Batterieabdeckung ausbauen.
- 7 Den Kühflüssigkeitsanschluss am Motorblock demontieren und den Kühflüssigkeitsschlauch vom Kühflüssigkeitsanschluss demontieren. Die Dichtungsfläche am Motorblock reinigen.
- 8 Säurefreie Vaseline, Art.-Nr. 30 06 665 o.ä., auf den O-Ring der Motorheizung auftragen.
- 9 Den T-förmigen Gegenhalt an der Motorheizung so justieren, dass er vertikal angeordnet ist, die Heizung in den Zylinderblock einpassen und montieren.

Achtung

Der Anschluss für den Kühflüssigkeitsschlauch muss parallel zur Unterkante des Zylinderkopfes sein.

Anzugsdrehmoment 10 Nm (7.5 lbf ft)

- 10 Den Kühflüssigkeitsschlauch an die Motorheizung anschließen.
- 11 Das Fahrzeug anheben.
- 12 Die Ablassschraube des Kühlers schließen und den Schlauch demontieren.

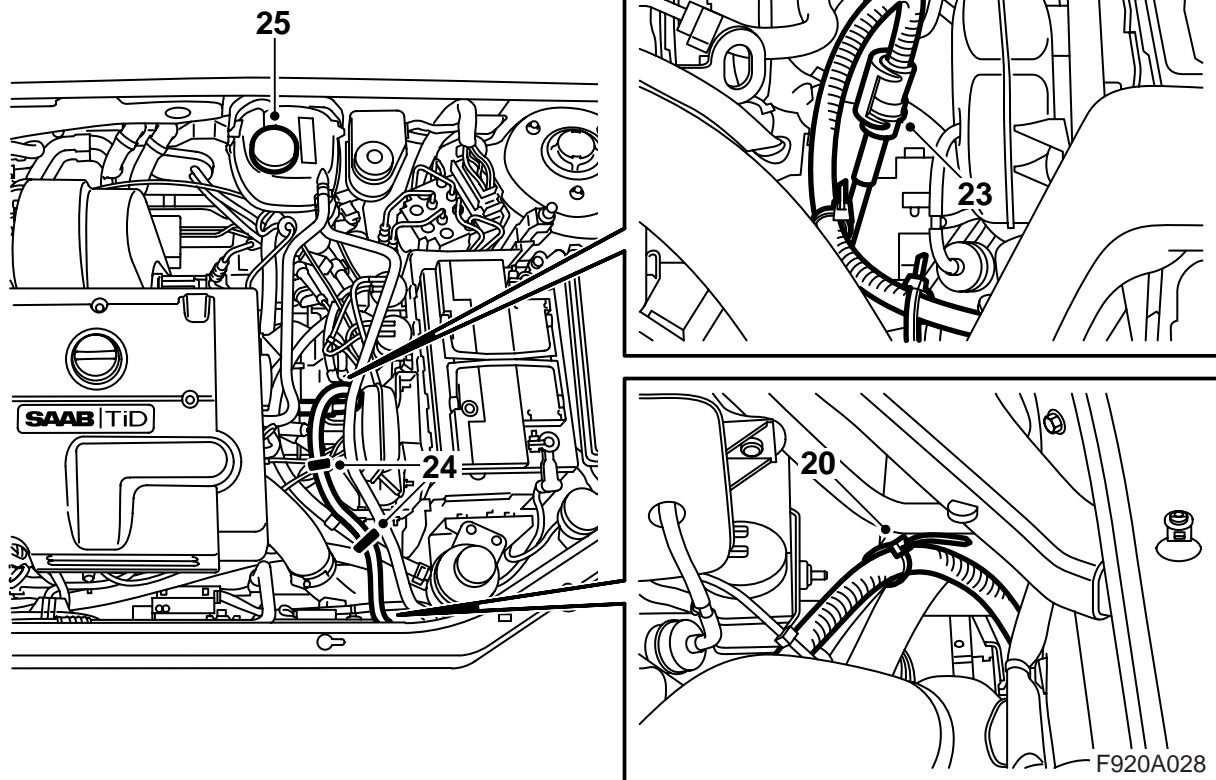


F920A027

- 13 Das Fahrzeug auf eine zweckmäßige Arbeitshöhe absenken und das Einführungskabel durch das untere Kühlergrillgitter, zwischen den Rohren sowie zwischen Kühlerpaket und dessen linker Konsole führen.
- 14 Markieren, wo die Halterung für den Einführungskontakt angeordnet werden soll, der Pfeil auf der Halterung muss dabei nach vorne weisen, indem die Halterung auf die Unterseite des Stoßfängers mit der Vorderkante der Halterung fluchtend mit der Linie in der Stoßfängerhülle und mitten in der Öffnung platziert wird. Mit einer Ahle ein Loch anbringen.
- 15 Den Einlasskontakt in die Halterung setzen, der Deckel muss nach oben öffnen, und die Halterung an den Stoßfänger montieren.
- 16 **M03-04:** Mit einem 3,5-mm-Bohrer ein Loch für das Massekabel in den Tragbalken bohren.
M05-: Den Steckverbinder auf dem Tragbalken trennen. Mit einem 3,5-mm-Bohrer ein Loch für das Massekabel in den Tragbalken bohren.
- 17 Für eine einwandfreie Masseverbindung die Farbe abschaben und die Masseleitung mit Schraube und Zahnscheibe festschrauben (Die Zahnscheibe wird zwischen dem Kabelschuh der Masseleitung und der Karosserie angeordnet). Dünnflüssigen Korrosionsschutz Art.-Nr. 30 15 971 o.ä. auftragen.
- 18 Das Einlasskabel zwischen Kühler und Ladeluftschlauch und weiter gerade nach oben an der Seite des Radlaufs hoch führen.
M05-: Den Steckverbinder auf dem Tragbalken zusammenfügen.
- 19 Das Fahrzeug ablassen.

Achtung

Das Loch muss direkt neben das vierkantige Loch gebohrt werden.



- 20 Das Einlasskabel links vom Kühler hoch führen, das Kabel mit einem Kabelbinder an der oberen linken Befestigung des Kühlers befestigen.
- 21 Das Einlasskabel über den Entlüftungsschlauch des Kühlers nach unten und längs des Lenkerverschlauchs nach hinten zum Platz der Motorheizung führen. Zur Heizung an ihrem Platz abbiegen.
- 22 Säurefreie Vaseline, Art.-Nr. 30 15 286 o.ä., auf den O-Ring des Einlasskabels auftragen und das Kabel an die Motorheizung anschließen.

⚠️ WARNUNG

Es ist wichtig, dass der O-Ring des Einlasskabels vor dem Anschluss geschmiert und dass alle Anschlüsse fest zusammen gedrückt werden. Wackelkontakt kann zu Erhitzung und Brand führen.

- 23 Sicherungsclip über dem Anschluss anbringen. Bei richtiger Montage ist ein Klicklaut zu hören.
- 24 Das Anschlusskabel mit Kabelbinder befestigen. Das Kabel einen weichen Bogen beschreiben lassen, damit es die Bewegungen des Motors aufnehmen kann.
- 25 Kühlflüssigkeit auffüllen, den Deckel des Ausgleichsbehälters montieren und die Dichtigkeit des Systems prüfen. Die Motorabdeckung und die Batterieabdeckung montieren.

- 26 Die Kühlanlage folgendermaßen entlüften:

Anmerkung

AC/ACC muss in Lage OFF sein.

Das Kühlsystem bis zum MAX-Füllstand auffüllen. Den Deckel des Ausgleichsbehälters schließen, den Motor starten und mit unterschiedlicher Drehzahl warmlaufen lassen.

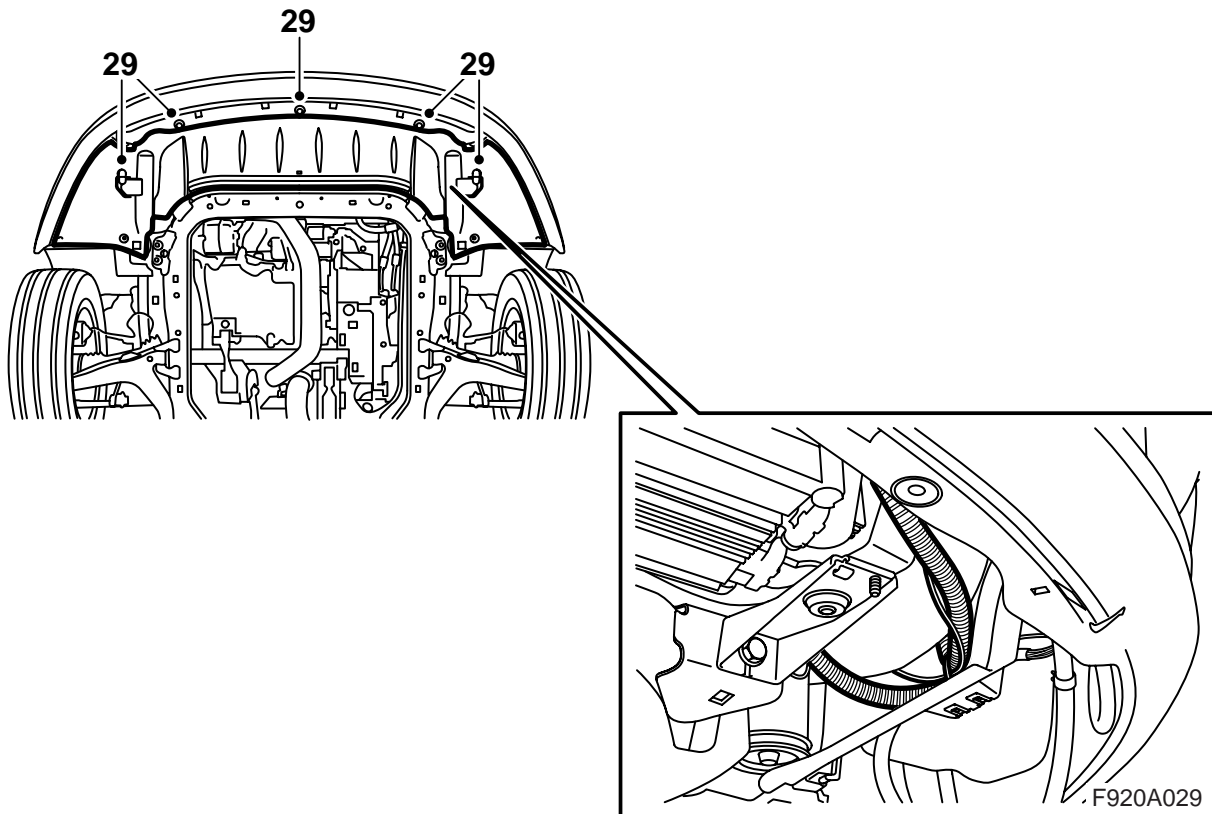
Kontrollieren, ob ein kontinuierliche Kühlflüssigkeitsfluss durch den Schlauch vom Thermostatgehäuse zum Ausgleichsbehälter vorhanden ist.

Den Motor laufen lassen, bis das Thermostat geöffnet hat.

Den Deckel des Ausgleichsbehälters vorsichtig öffnen und bis zum MAX-Füllstand nachfüllen. Den Deckel schließen. Den Motor abstellen und bei Bedarf bis zum MAX-Füllstand nachfüllen.

Den Motor abstellen, den Deckel des Ausgleichsbehälters vorsichtig öffnen und bis zum MAX-Füllstand nachfüllen. Den Deckel schließen.

- 27 Das Fahrzeug anheben.



- 28 Das überschüssige Anschlusskabel wird zwischen Einlasskabel und Ladeluftschlauch angeordnet. Mit Kabelbinder befestigen.
- 29 Das Spoilerschild anheben, den Steckverbinder des Stoßfängers in die Halterung montieren und anschließen.
- Fahrzeuge mit Scheinwerferreinigung:** Den Schlauch am Spoilerschild festhaken.
- Alle:** Das Spoilerschild montieren.
- 30 Das Fahrzeug ablassen.
- 31 **Fahrzeuge mit Scheinwerferreinigung:** Die Funktion der Scheinwerferreiniger kontrollieren.

Benutzeranweisungen

- Das Anschlusskabel muss ein ölbeständiges Gummikabel sein, das für die Anwendung im Freien genehmigt ist und einen Querschnitt von mind. 3x1,5 mm² hat.
- Die Heizungsanlage darf nur an eine geerdete Steckdose angeschlossen werden.
- Alle Kabel mit Vorsicht behandeln. Besonders auf die Gefahr von Einklemmschäden zwischen Motorhaube und Karosserie sowie die Gefahr von Schnittschäden an scharfen Blechteilen achten.

 **WARNUNG**

Die Masseverbindung zwischen dem Erdungsstift des Einlasskontaktes, dem Heizungsgehäuse und der Fahrzeugkarosserie regelmäßig kontrollieren, um elektrische Schläge zu vermeiden.

- Das Anschlusskabel regelmäßig auf Schäden oder Alterung untersuchen. Beschädigte Kabel müssen sofort ausgetauscht werden.

Anmerkung

Die Funktion der Motorheizung kann gefährdet werden, wenn:

- Die Kühlflüssigkeit verunreinigt ist
- Der Kühlflüssigkeitsstand unzureichend oder wenn Luft im System ist
- Eisbrei im System ist
- Kühlerzement verwendet wird